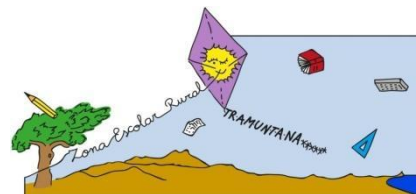


Curs 2023-24

# FULL INFORMATIU



## ZER TRAMUNTANA

### QUÈ ÉS UNA ZER (Zona Escolar Rural)?

Significa una agrupació d'escoles petites que:

- Comparteixen el mateix projecte educatiu, les mateixes normes d'organització i funcionament i la mateixa programació general anual, que respecta i té en compte la singularitat de cadascuna de les escoles que la integren.
- Els i les mestres treballen en comú programant activitats conjuntes per a l'alumnat.
- Es comparteixen serveis, mestres especialistes i materials.
- Es potencia una participació de famílies i Ajuntaments més coordinada.

L'estructura de ZER permet:

- Una millora de la qualitat en l'educació de l'alumnat que viu en zones rurals.
- La relació i el treball en equip entre mestres i alumnes dels diferents centres, així poden trobar altres companys i companyes de la mateixa edat.
- Realitzar activitats en comú, que per separat resulten més dificultoses: programacions, sortides, colònies, trobades, projectes...
- Mantenir obertes escoles petites que representa mantenir vius els pobles.

Cada escola té la seva identitat i gestiona tot el que li és propi a través del seu Consell Escolar, format pel director/a, mestres, representants de pares i mares, i representant de l'Ajuntament.

Des de ZER es gestiona tot allò que és comú a totes les escoles a través del Consell Escolar de ZER (Equip Directiu, el director/a de cada escola, un/a representant de pares i mares de cada escola, un/a representant de cada Ajuntament i dos representants de mestres).

### QUIN HORARI FEM?

ALUMNES **Matí 9h – 12:30h Tarda 15h – 16:30h**

PCEE (Pla català de l'esport escolar opcional per Primària) migdia 12:30-13:15h  
Ventalló: dijous Viladamat: dijous Vilamacolum: dimarts

Jornada continuada: setmana del 20 de desembre i del 5 al 21 de juny  
9:00h - 13:00 si dinen a casa  
9:00h - 15:00 si dinen a l'escola

## QUI SOM?

### CÀRRECS UNIPERSONALS DE ZER I DELS CENTRES

	<b>Director/a</b>	<b>Secretària</b>	<b>Cap d'Estudis</b>
<b>ZER Tramuntana</b>	Ma. Mercè Contra	Sílvia Figueras	Sandra Garcia
<b>Ventalló</b>	Sílvia Figueras	Roser Quintana	
<b>Viladamat</b>	Sandra Garcia	Núria Port	
<b>Vilamacolum</b>	Enric Graboleda	Montse Moreno	

#### 1. **MESTRES ITINERANTS**

<b>Llengua anglesa</b>	<b>Educació Física</b>	<b>Música</b>	<b>Educació Especial</b>
Ma. Mercè Contra	Laia Martínez	Estel Mendoza	Judit Boza
Aaron Carles			

#### 2. **AJUNTAMENTS, PARES I MARES I AFA**

3. **E.A.P.** (Equip d'assessorament psicopedagògic): Anna Rigau

4. **ADMINISTRATIVA:** Mònica Boher

#### 5. **DOCENTS**

Escola Oliveres Mil.lenàries	Infantil (I3, I4, I5)	Maite Cortés
	1r-2n	Roser Quintana
	3r-4t	Ester Barbosa
	5è-6è	Laia Amer
	E.F./Suport	Sílvia Figueras
	Suport	Alexandra Casadevall
	Anglès	Aaron Carles

Escola Puig Segalar	Infantil (I3, I4, I5)	Núria Port
	1r-2n	Irene Vila
	3r-4rt	Sandra Garcia
	5è-6è	Eva Torrent

Escola Els Valentins	Infantil (I3, I4, I5)	Montse Moreno/ Xènia Solés
	1r-2n	Lourdes Vilarrodona
	3r-4rt	Marta Juncosa/ Judit Juanola
	5è-6è	Enric Graboleda
	Religió	Alexandra Casadevall

## QUÈ FEM?



Projecte STEAMcat:  
"Benvinguts al Circ Tramuntana"



Amic o amiga de ZER

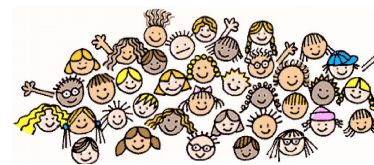


Programa "Sigues tu"  
(habilitats bàsiques per la vida)

Treball d'un/a artista



Assemblees



Treball d'hàbits saludables:  
consum de fruita, hort, reciclatge,  
estalvi energètic...



Pla lector



Pla Català de l'Esport Escolar



Rodajoc i Rodaesport

Col·laborem amb les Universitats  
formadores de mestres

Universitat  
de Girona

UVIC

upf. Universitat  
Pompeu Fabra  
Barcelona

unir LA UNIVERSIDAD  
EN INTERNET

Projecte d'impuls a la llengua  
estrangera en la dimensió oral



## **PER UN BON FUNCIONAMENT DE L'ESCOLA:**

Es prega **puntualitat** en l'entrada i sortida de l'escola.  
A partir **de les 9 i 5 minuts** cal tocar el timbre.

Tots els nens i nenes de l'escola, per classes, han de fer una fila tant a l'hora d'entrar com a l'hora de sortir de l'escola. Per qualsevol **notificació important** ho podeu fer a través del correu electrònic d'aula o amb un escrit a l'agenda.

Preguem que **tota la roba** estigui marcada amb el nom a la beta o a l'etiqueta per evitar confusions i/o pèrdues.

Us agrairíem que cap nen/a portés a l'escola **joguines** i/o objectes de valor. En cas de pèrdua l'escola no se'n fa responsable.

Per tal de continuar fomentant els **bons hàbits alimentaris**, preguem que tots els nens/es portin per esmorzar entrepans o fruita. No es pot portar brioixeria, begudes amb gas, brics de suc de fruita o làctics sinó se'ls hi retornarà cap a casa. Recomanem que els alumnes d'Educació Infantil i Cicle Inicial portin la fruita pelada de casa.

Tots els **dimecres** els nens/es de l'escola han de portar **fruita** per esmorzar. D'aquesta manera potenciem l'alimentació sana.

És molt important respectar els terminis establerts de pagament i adjuntar el comprovant del banc amb el **nom de l'alumne/a** (xandalls, sortides, material...).

En cas de **no trobar-se bé**, el nen/a no ha d'assistir a l'escola. En cas de conjuntivitis recomanem no venir a l'escola per prevenció d'encomanar-la als altres infants. En cas de polls, es pot venir a l'escola un cop aplicat el tractament.

Pels **aniversaris**, no es pot portar cap mena d'aliment elaborat a casa, ni lllaminadures, ni invitacions. Cada classe ho celebra d'una manera diferent.

Els i les mestres de l'escola **no** podem administrar medicació. **Només si hi ha una recepta mèdica i una autorització signada.**

## **LA ZER A LES XARXES**

Us convidem a navegar per Internet a la pàgina web de la ZER i de les escoles i a l'Instagram.

<b>Pàgina web</b>	<b>Correu electrònic</b>	<b>Correu electrònic AFAs</b>
ZerTramuntana: <a href="https://agora.xtec.cat/zertramuntana">https://agora.xtec.cat/zertramuntana</a> Ventalló: <a href="https://agora.xtec.cat/zertramuntana/escola-gamma">https://agora.xtec.cat/zertramuntana/escola-gamma</a> Viladamat: <a href="https://agora.xtec.cat/zertramuntana/escola-beta">https://agora.xtec.cat/zertramuntana/escola-beta</a> Vilamacolum: <a href="https://agora.xtec.cat/zertramuntana/escola-alfa">https://agora.xtec.cat/zertramuntana/escola-alfa</a>	Zer Tramuntana: <a href="mailto:b7007427@xtec.cat">b7007427@xtec.cat</a> Ventalló: <a href="mailto:b7004049@xtec.cat">b7004049@xtec.cat</a> Viladamat: <a href="mailto:b7004128@xtec.cat">b7004128@xtec.cat</a> Vilamacolum: <a href="mailto:b7004220@xtec.cat">b7004220@xtec.cat</a>	Ventalló: <a href="mailto:ampaventallo@hotmail.es">ampaventallo@hotmail.es</a> Viladamat: <a href="mailto:ampaviladamat@gmail.com">ampaviladamat@gmail.com</a> Vilamacolum: <a href="mailto:ampaelvalentins@gmail.com">ampaelvalentins@gmail.com</a>
<b>CONTRASENYA: Zertram2324</b>		
 <b>Instagram:</b> zertramuntana		