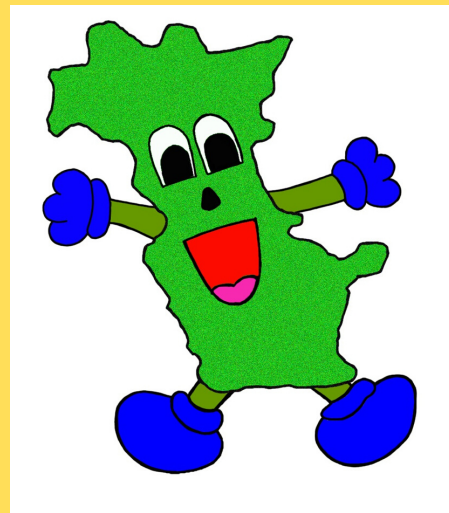


ZER RIBERA D'EBRE NORD

3a Avaluació



COM ENTENEM L'AVALUACIÓ

Procés d'acompanyament dels mestres als infants
L'avaluació ha de ser positiva
Es respecta l'evolució personal de cada nen i nena
Seguiment i acompanyament emocional de les famílies

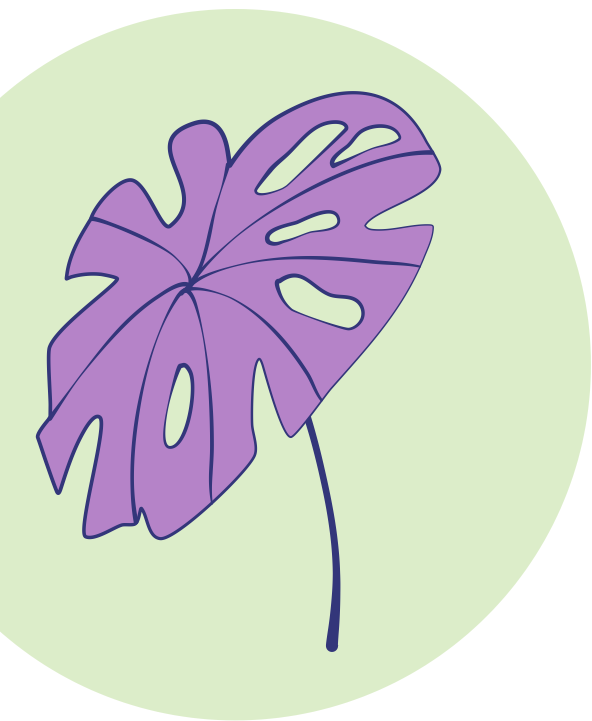
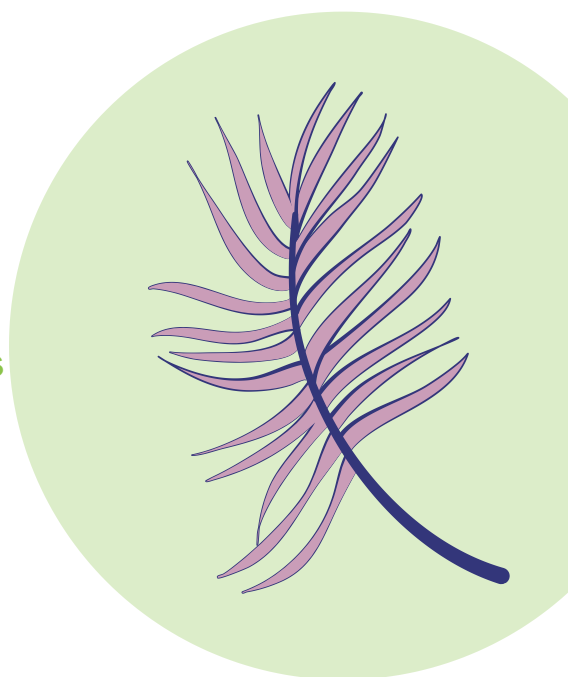
COM HO ESTEM FENT

COMUNITAT DE PETITS: Dilluns pengem a la nostra web el document de les propostes i passem l'enllaç a les famílies per correu i per WhatsApp

COMUNITAT DE MITJANS: Dilluns passem l'enllaç a les famílies per correu electrònic

COMUNITAT DE GRANS:
Dilluns pengem les propostes al Classroom

RECALL D'EVIDÈNCIES: trucades, videotrucades, fotografies, vídeos, correus, Classroom, Instagram, WhatsApp...



COM SÓN LES PROPOSTES

Globalitzades, competencials i properes
Fomenten l'autoavaluació de l'alumnat
Potencien les competències transversals: Digital, aprendre a aprendre, autonomia i iniciativa personal
D'entrega flexible

QUÈ VOLEM ACONSEGUIR

Generar benestar i acompanyament emocional
Mantenir el vincle entre mestres, alumnat i famílies.
TOTS SOM UN EQUIP!
Incentivar la motivació i l'interès per aprendre
Potenciar els hàbits d'autonomia
Gaudir de les experiències



RECORDEU QUE:

"L'ENSENYAMENT QUE DEIXA EMPREMTA NO ÉS EL QUE ES FA DE CAP A CAP, SINÓ DE COR A COR"

HOWARD G. HENDRICKS