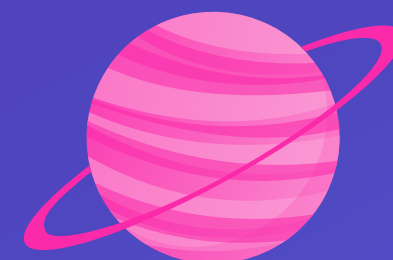




# REUNIÓ INICI DE CURS 2022-2023



# ZONA ESCOLAR RURAL POBLET

- AGRUPACIÓ DE TRES ESCOLES RURALS PÚBLIQUES
- COMPARTIM PROJECTE EDUCATIU
- COMPARTIM I OPTIMITZEM RECURSOS
- COMPARTIM DOCENTS ESPECIALISTES
- AFAVORIM EL TREBALL COL·LABORATIU ENTRE ELS CENTRES (DOCENTS I ALUMNES)
- TREBALLEM PER UNA MILLOR QUALITAT EDUCATIVA



ESCOLA DE BLANCAFORT



ESCOLA DEL MONTGOI DE VILAVERD



ESCOLA MARE DE DÉU DELS TORRENTS DE VIMBODÍ I POBLET

# EQUIP DE LA ZER POBLET

## ESPECIALISTES ITINERANTS

Alba Sabidó (Ed. Especial)

Enri Moix (Anglès a Vilaverd i Vimbodí)

Maria Fonts (Anglès a Blancafort i Vimbodí)

Natàlia Cabeza (Eduació Física i cap d'estudis de ZER)

Isabel Guasch (Música i secretària de ZER)

Rubén Antequera (Religió Vilaverd)

Mercè Palau (Religió Vimbodí i Blancafort)

## EQUIP DE SUPORT

Josep Ramon Tarragó (Inspecció del Departament)

Anna Domingo i Ester Escorial (EAP)

## ESCOLA DE BLANCAFORT

Imma Bové (Direcció d'escola, de ZER i Primària)

Carme Espasa (Infantil)

Elisenda Llauredó (Llar d'infants)

## ESCOLA DEL MONTGOI. VILAVERD

Míriam Mulet (Direcció i Primària)

Alexandra Pascual (Infantil)

## ESCOLA MDD DELS TORRENTS. VIMBODÍ

Montse Pastó (Direcció i CS)

Carme Miret (Secretaria i CS)

Rosa Farré (CM)

Núria Arbós (CI)

Núria Piera i Anna Capdevila (Infantil)

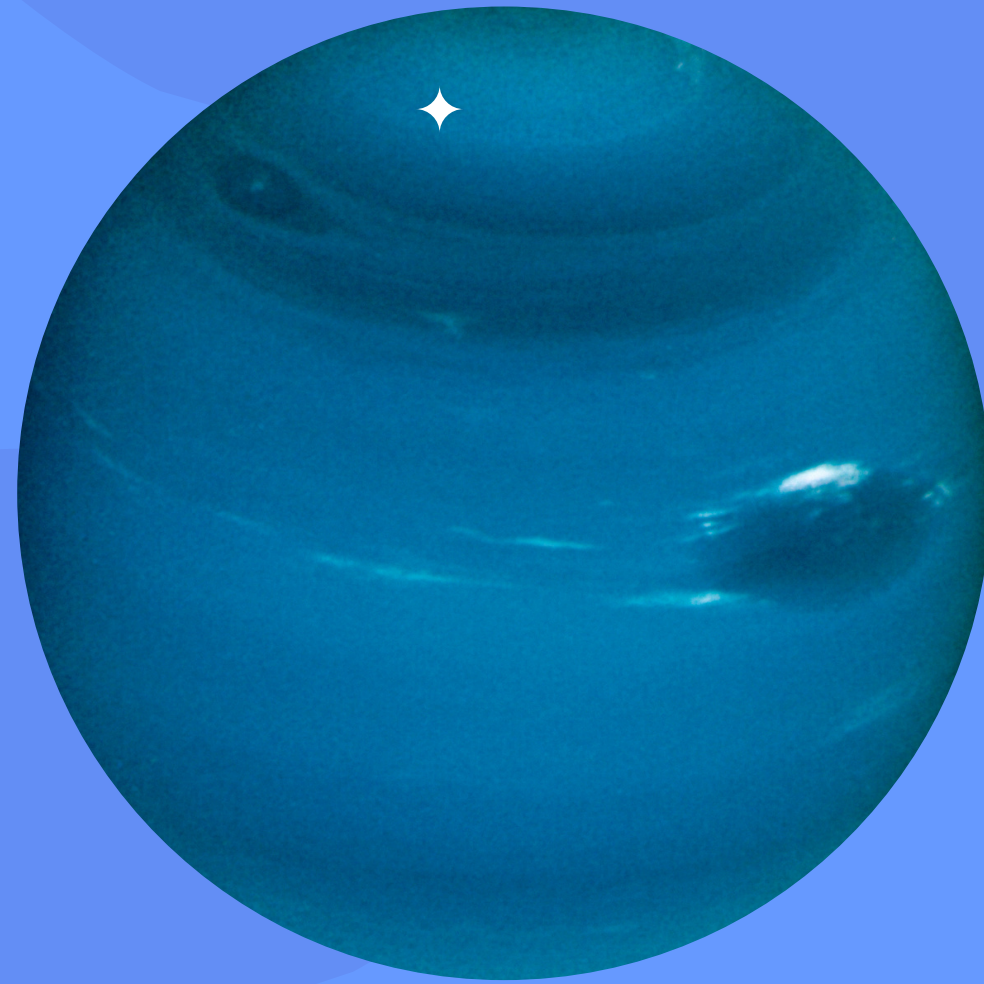
Ester Copons (Aula d'acollida)



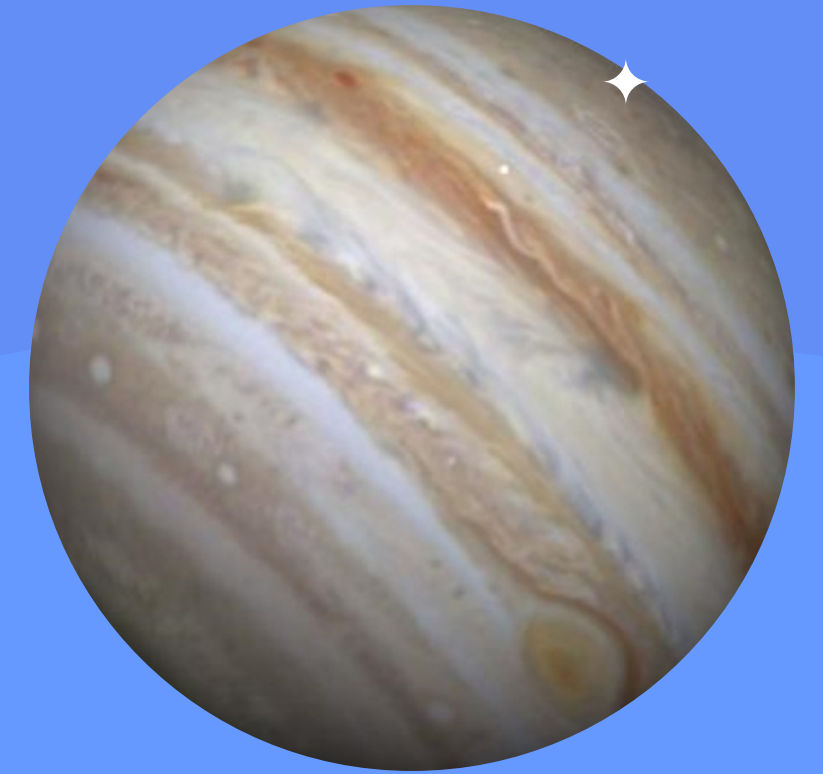




✦ Informacions  
diverses



✦ Els projectes  
de la ZER Poblet



✦ El nou currículum  
a Infantil i primària

QUINS TEMES TRACTAREM AVUI?



# CALENDARI ESCOLAR



## Calendari i horari de la ZER Poblet

### CURS 22-23



#### Horari dels alumnes

5 de setembre de 2022: Inici de les classes  
 22 de juny de 2023: Acaben les classes  
 Matí: De 9.00h a 12.30h  
 Tarda: De 15.00h a 16:30h

#### Horari del SEP:

Dilluns, dimarts, dijous i divendres de les 12:30h a les 13:00h

#### Jornada intensiva (de 9.00h 13.00h):

Del 5 al 30 de setembre de 2022  
 21 de desembre de 2022  
 Del 5 al 22 de juny de 2023

#### Períodes de vacances:

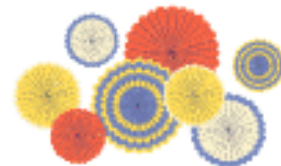
Del 22 de desembre de 2022 al 8 de gener de 2023, ambdós inclosos: Vacances de Nadal  
 Del 3 al 10 d'abril de 2023, ambdós inclosos: Vacances de Setmana Santa

#### Dies festius locals:

Blancafert: 24 d'abril i 29 de maig de 2023  
 Vilaverd: 11 de novembre de 2022  
 Vimbodí: 17 de gener de 2023

#### Dies de lliure disposició:

31 d'octubre de 2022  
 9 de desembre de 2022  
 20 de febrer de 2023  
 28 d'abril de 2023 (Blancafert no)  
 2 de maig de 2023



## Calendari escolar 2022-23

Setembre 2022							
Set	DI	Dt	Dc	Dj	Dv	Ds	Dg
1				1	2	3	4
2	5	6	7	8	9	10	11
3	12	13	14	15	16	17	18
4	19	20	21	22	23	24	25
5	26	27	28	29	30		

Gener 2023							
Set	DI	Dt	Dc	Dj	Dv	Ds	Dg
							1
19	2	3	4	5	6	7	8
20	9	10	11	12	13	14	15
21	16	17	18	19	20	21	22
22	23	24	25	26	27	28	29
23	30	31					

Maig 2023							
Set	DI	Dt	Dc	Dj	Dv	Ds	Dg
36	1	2	3	4	5	6	7
37	8	9	10	11	12	13	14
38	15	16	17	18	19	20	21
39	22	23	24	25	26	27	28
40	29	30	31				

Octubre 2022							
Set	DI	Dt	Dc	Dj	Dv	Ds	Dg
6	3	4	5	6	7	8	9
7	10	11	12	13	14	15	16
8	17	18	19	20	21	22	23
9	24	25	26	27	28	29	30
10	31						

Febrer 2023							
Set	DI	Dt	Dc	Dj	Dv	Ds	Dg
			1	2	3	4	5
24	6	7	8	9	10	11	12
25	13	14	15	16	17	18	19
26	20	21	22	23	24	25	26
27	27	28					

Juny 2023							
Set	DI	Dt	Dc	Dj	Dv	Ds	Dg
				1	2	3	4
41	5	6	7	8	9	10	11
42	12	13	14	15	16	17	18
43	19	20	21	22	23	24	25
44	26	27	28	29	30		

Novembre 2022							
Set	DI	Dt	Dc	Dj	Dv	Ds	Dg
11	7	8	9	10	11	12	13
12	14	15	16	17	18	19	20
13	21	22	23	24	25	26	27
14	28	29	30				

Març 2023							
Set	DI	Dt	Dc	Dj	Dv	Ds	Dg
			1	2	3	4	5
28	6	7	8	9	10	11	12
29	13	14	15	16	17	18	19
30	20	21	22	23	24	25	26
31	27	28	29	30	31		

Juliol 2023							
Set	DI	Dt	Dc	Dj	Dv	Ds	Dg
						1	2
45	3	4	5	6	7	8	9
46	10	11	12	13	14	15	16
47	17	18	19	20	21	22	23
48	24	25	26	27	28	29	30
49	31						

Desembre 2022							
Set	DI	Dt	Dc	Dj	Dv	Ds	Dg
				1	2	3	4
15	5	6	7	8	9	10	11
16	12	13	14	15	16	17	18
17	19	20	21	22	23	24	25
18	26	27	28	29	30	31	

Abril 2023							
Set	DI	Dt	Dc	Dj	Dv	Ds	Dg
						1	2
32	3	4	5	6	7	8	9
33	10	11	12	13	14	15	16
34	17	18	19	20	21	22	23
35	24	25	26	27	28	29	30

Agost 2023							
Set	DI	Dt	Dc	Dj	Dv	Ds	Dg
		1	2	3	4	5	6
50	7	8	9	10	11	12	13
51	14	15	16	17	18	19	20
52	21	22	23	24	25	26	27
53	28	29	30	31			

### Dies festius 2023

Inici i acabament de les classes: 05/09/22 - 22/06/23	Jornada intensiva: del 5 al 30 de setembre - 21 de desembre de 2022 - del 5 al 22 de juny de 2023
Festes Nacionals: 12 d'Octubre - 1 de Novembre - 6 i 8 de Desembre - 6 de Gener de 2023 - 6 i 7 d'Abril - 1 de Maig	
Festes de lliure disposició: 31/10 - 09/12 - 20/02 - 28/04 (Vilaverd i Vimbodí) - 02/05	
Festes locals: Vimbodí: 17/01 Vilaverd: 11/11 - Blancafert: 24/04 i 29/05	
Festes escolars: Castanyada 28/10 - Sta. Cecília 22/11 - Nadal 20-21/12 - DENIP 30/01- Carnaval 17/02 - Mona 31/03 - Festa de la ZER 21/06	
Vacances: Nadal 22/12/2022 - 08/01/2023 / Setmana Santa: 03/04/2023 - 10/04/2023	

# PREVISIÓ DE SORTIDES

## 1R TRIMESTRE

7/10/22	EI/CI	Teatre i Museu de la Vida Rural a L'Espluga	5,5€ (preu teatre)
Octubre	CM/CS	Projecte Rius	Gratuït
2/11/22	EI/CI	PNIN (Jardí del Garber)	3€ (1,5€ família nombrosa)
7/11/22	CM/CS	PNIN (Tossal de la Creu)	3€ (1,5€ família nombrosa)
8/11/22	CM	NILAK (Rocafort de Queralt)	2,50€ (preu entrada circ)

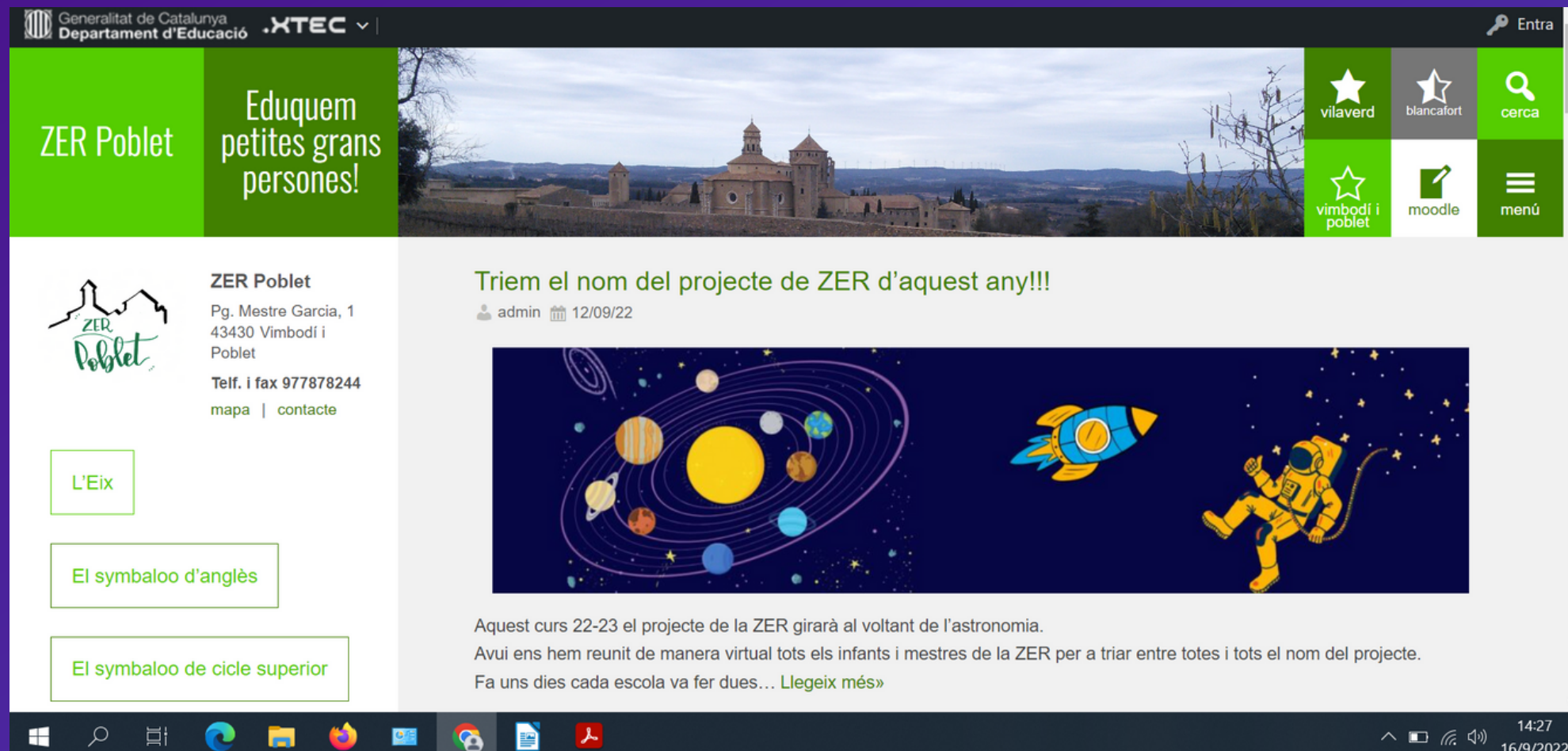
## 2N TRIMESTRE

7/03/23	CM/CS	Teatre en anglès i Museu de la Vida Rural a L'Espluga	5,5€ (preu teatre)
24/03/23	Tots	Parc astronòmic de Prades	25€
Març	Per definir	Espluga FM ràdio i Biblioteca municipal	5€ (transport)

## 3R TRIMESTRE

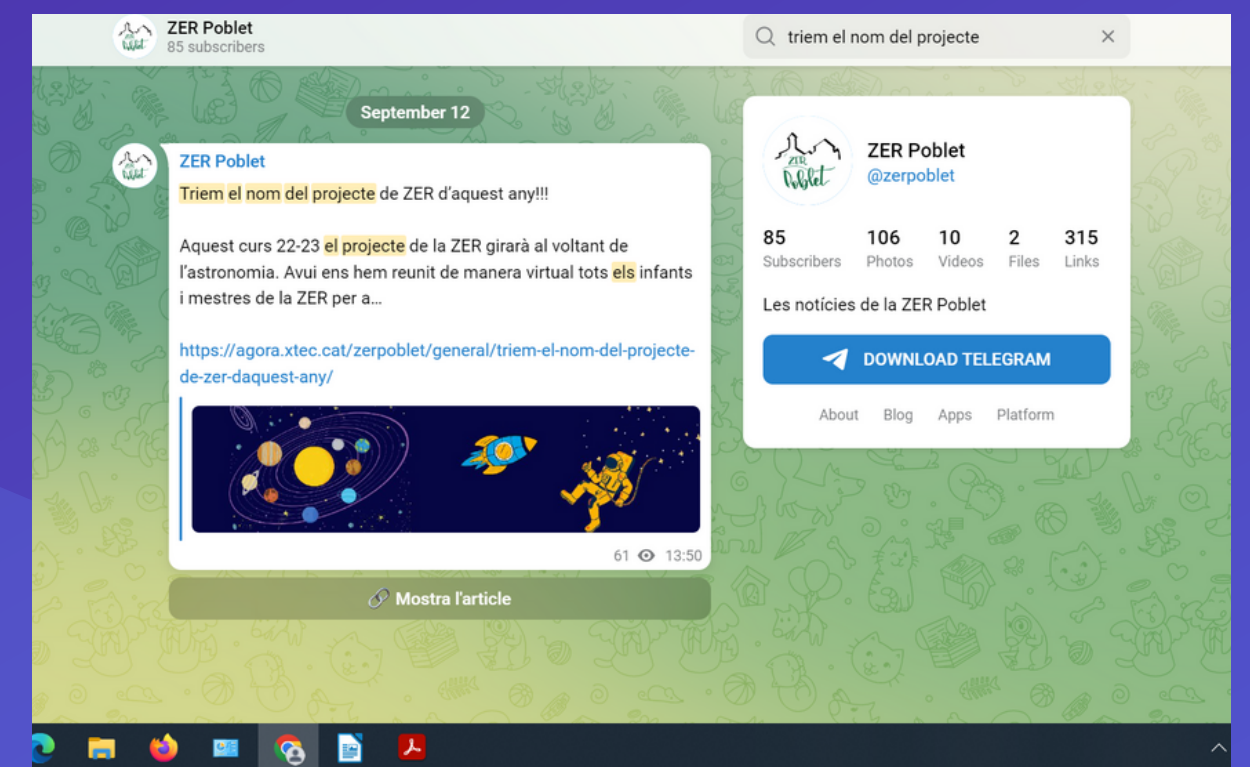
Abril o maig	CM	Cantata a L'Espluga	Gratuït
Maig	CM/CS	Projecte Rius	Gratuït
15 al 19/05/23	Per definir	Mostra de teatre a Barberà	Gratuït
Maig o juny	Tots	Sortida per definir	25€
21/06/23	Tots	Festa de la ZER a Blancafort	Gratuït

# CANALS DIGITALS DE COMUNICACIÓ



Nodes de la ZER Poblet

## Canal de Telegram





# SUBSCRIVIU-VOS AL NODES I TELEGRAM DE LA ZER POBLET!



agora.xtec.cat/zerç


Generalitat de Catalunya  
Departament d'Educació

Entra

**ZER Poblet**  
Vimbodí i Poblet

Ginys

**Triem el nom del projecte de ZER d'aquest any!!!**  
admin 12/09/22



Aquest curs 22-23 el projecte de la ZER girarà al voltant de l'astronomia.  
Avui ens hem reunit de manera virtual tots els infants i mestres de la ZER per a triar entre totes i

18:15 53%

Generalitat de Catalunya  
Departament d'Educació

Entra


LEIX

El symboloo d'anglès

El symboloo de cicle superior

L'espai docent

El nostra canal de Telegram



Subscripció

Rebràs un correu quan hi hagin novetats

Nom

Adreça\*

Submit

Xarxa de Competències

# PROJECTES DE ZER



## AVANCEM JUNTS

Projecte de convivència,  
resolució positiva de conflictes i  
treball de gestió de les  
emocions



## CAIXES D'APRENTATGE

Treball competencial per  
afavorir el desenvolupament de  
l'autonomia i del treball  
col.laboratiu



## PROJECTE DE ZER

Un viatge per la via làctia .  
Treball globalitzat i d'interacció  
entre grups i escoles.



## REVISTA BVV N° 28

Treball digital de diferents  
tipologies de text al voltant del  
projecte



## FESTES I TRADICIONS

Tornem a obrir les festes al  
poble, les entitats locals i a la  
comunitat educativa



## ENTRADES EN FAMÍLIA

Una manera tranquil·la de  
comença la jornada escolar,  
acompanyant els infants

# PROJECTES DE ZER



## AMBIENTS i ESPAIS DE LLIURE CIRCULACIÓ A INFANTIL

Treball globalitzat a partir dels interessos dels infants i el context proper



## CANTATA CICLE MITJÀ

Projecte a nivell comarcal



## TREBALL MEDIAMBIENTAL

Projecte Rius  
Marató estalvi energètic  
Let's clean Up!



## QUINZENA MATEMÀTICA

Propostes per treballar les matemàtiques en família des d'una perspectiva més competencial



## GEOREFERENCIEM I TEATRE A L'ESCOLA

Projecte a nivell comarcal



## INNOVAMAT

Projecte de matemàtica competencial i manipulativa

# PROJECTES DE LA ZER



## PARTICIPACIÓ EN CONCURSOS

Promoguts per entitats locals i el Dept. d'Educació



## PCEE

Coordinació per a la participació en activitats esportives extraescolars



## PADRINS DE LECTURA

Grans i petits compartint el plaer de llegir



## LECTURES COMUNES I VISITA D'AUTOR

Lectures al voltant del Projecte de ZER



## COL.LABORACIÓ AMB CIENTÍFIQUES

Conèixer la importància de les dones en el món de la ciència

# FORMACIÓ DEL CLAUSTRE



## ESTRATÈGIA DIGITAL

Iniciada durant el curs 21-22  
Projecte pilot a la Conca

## XARXA DE COMPETÈNCIES

4t any de participació  
Treball sobre l'avaluació

## NOU CURRÍCULUM

Desenvolupament i adaptacions del currículum al  
context de la ZER Poblet

# EL NOU CURRÍCULUM A ED. INFANTIL I PRIMÀRIA

Una oportunitat per aprendre amb sentit

- ✦ Per què es toca el currículum ara?
- ✦ Qui decideix els canvis curriculars?
- ✦ Aspectes importants del nou currículum
- ✦ Canviaran les hores de les diferents matèries?
- ✦ Què són els àmbits?
- ✦ Escenaris i situacions d'aprenentatge
- ✦ L'avaluació en el nou currículum

Informació extreta del "Diari de l'educació" i del WEB del Departament d'educació.

# EL NOU CURRÍCULUM A INFANTIL I PRIMÀRIA



## PER QUÈ ES REVISA EL CURRÍCULUM ARA?

El canvi ve marcat pel calendari de desenvolupament de la LOMLOE (Llei estatutal), la qual estableix que el canvi de currículum es farà en un termini de dos anys: **el curs 2022/23 seran els cursos senars i el 2023/24 els parells.**

Això vol dir que durant aquest curs s'adaptaran els currículums de 2r, 3r i 5è i el proper curs els de 2n, 4t i 6è.

# EL NOU CURRÍCULUM A INFANTIL I PRIMÀRIA



## QUI DECIDEIX ELS CANVIS CURRICULARS?

En aquest punt les responsabilitats són compartides, entre el Ministeri i la Generalitat de Catalunya, però el pes principal el té el Ministeri d'Educació. En les comunitats amb una llengua pròpia la LOMLOE estableix que la meitat del currículum el decideix l'administració autonòmica.



# EL NOU CURRÍCULUM A INFANTIL I PRIMÀRIA



## ASPECTES IMPORTANTS DEL NOU CURRÍCULUM

- A Ed. infantil el currículum integra les dues etapes, 0-3 i 3-6.
- L'Ed. Primària i l'ESO tenen un únic currículum que engloba l'Ed. Bàsica.
- Dona gran rellevància a la coeducació i a la perspectiva de gènere.
- Importància de la DUA (Disseny universal per a l'aprenentatge).
- Importància de la perspectiva plurilingüe.

# EL NOU CURRÍCULUM A INFANTIL I PRIMÀRIA



## CANVIARAN LES HORES DE LES DIFERENTS ÀREES?

Tot plegat respon a la lògica d'aprimar i **flexibilitzar els currículums** per donar un marge de maniobra als centres per **adaptar els ensenyaments a cada realitat**. Aquesta és la tendència en la major part de països europeus, fins al punt que en alguns com Anglaterra, Irlanda o Països Baixos els centres educatius tenen plena llibertat per decidir el que fan en el 100% del seu horari lectiu.

Amb el nou currículum d'educació bàsica, el que es pretén és que a Catalunya **els centres disposin del 20% de l'horari**, tenint plena autonomia per determinar a què dediquen 6 de les 30 hores lectives setmanals. Els responsables del Departament defensen que això només es pot fer per la via d'aprimar el currículum, i que **cada centre decideixi quins sabers** (la nova manera d'anomenar els continguts) **es treballaran al centre en aquest 20%**

# EL NOU CURRÍCULUM A INFANTIL I PRIMÀRIA



## QUÈ SON ELS ÀMBITS?

**Una part** de l'organització horària serà a partir dels àmbits. L'aparició dels àmbits en el nou currículum respon a la **lògica de la flexibilització**. És a dir, es dona cobertura normativa a aquesta opció (ja utilitzada en alguns centres com la nostra ZER).

Els àmbits no seran igual a tots els centres educatius sinó que **cada centre els podrà decidir en funció del context i del seu alumnat i necessitats**.

Un exemple d'un àmbit seria barrejar en un projecte sabers de matemàtiques, llengua i ciències socials.

# EL NOU CURRÍCULUM A INFANTIL I PRIMÀRIA



## ESCENARIS I SITUACIONS D'APRENTATGE

- Aprenem amb sentit quan **apropem l'escola a les situacions, qüestions i problemes reals de la vida quotidiana.**
- **Aprende amb sentit implica que les persones aprenents sàpiguen mobilitzar els aprenentatges adquirits per respondre als principals desafiaments a què haurà de fer front al llarg de la seva vida, la meta no és la mera adquisició de sabers, sinó aprendre a utilitzar-los per solucionar necessitats encarnades en la realitat.**

# EL NOU CURRÍCULUM A INFANTIL I PRIMÀRIA



## L'AVALUACIÓ EN EL NOU CURRÍCULUM

A Catalunya, l'avaluació ja és competencial a infantil i primària, per la qual cosa el nou currículum d'educació bàsica no introdueix grans canvis, sinó que més aviat, en sintonia amb la LOMLOE, tracta de reforçar aquesta perspectiva.

**La qualificació seguirà sent descriptiva i no numèrica**, amb les expressions "assoliment excel·lent" (AE), "assoliment notable" (AN) i "assoliment satisfactori" (AS), però se substitueix el "no assoliment" (NA) per "en procés d'assoliment" (PA).

Ara l'assoliment satisfactori equivaldrà a un 6 i no a un 5, a l'hora de fer les mitjanes.

**SI VOLEU MÉS  
INFORMACIÓ SOBRE EL  
NOU CURRÍCULUM...**





**QUE COMENCI L'AVENTURA!**

Moltes gràcies per assitir!!