

PLA DE REOBERTURA DE LA ZER RIU I SERRA



LLARS D'INFANTS



- Autorització de reobertura en **fase 2** de desescalada per part del Departament.
- Compliment de les mesures de prevenció sanitàries i d'higiene.
- Realització de les mesures d'adequació d'espais i de reorganització de la llar.
- Màxim **5 infants** per espai (en cap cas de 0-1 anys).
- Es prioritzaran els infants els progenitors dels quals, per motius laborals i professionals, hagin de realitzar treball presencial sense possibilitat de flexibilitzar-lo.



10

EDUCACIÓ INFANTIL 2n CICLE



- Acollida en un espai específic per a l'alumnat (3-6 anys) de famílies els progenitors de les quals, per motius laborals i professionals, hagin de realitzar treball presencial sense possibilitat de flexibilitzar-lo.
- Grups d'un màxim de **8 alumnes a P3 i 10 alumnes a P4 i P5.**
- Horari de **9 a 13 h.**

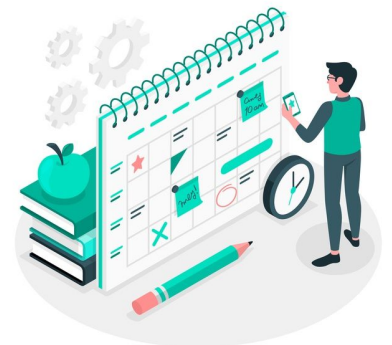
EDUCACIÓ PRIMÀRIA

→ S'ordena l'obertura de tots els centres públics i concertats en municipis en **fase 2**.

→ Activitats que s'hi duran a terme:

1. **Acció educativa presencial** per als que acaben els seus estudis primaris (**6è de primària**) per tal de donar suport a la finalització d'etapa i tancar l'acompanyament personalitzat del seu pas a secundària, establerta de manera gradual i no necessàriament permanent.

2. **Atenció personalitzada** en qualsevol curs i nivell. Implicarà la planificació i la programació del dia i hora de retrobament de l'alumnat i, si escau, d'un únic familiar amb el tutor o la tutora d'aula.



Les finalitats d'aquesta atenció són:

- L'**acompanyament educatiu personalitzat** a l'alumnat.
- L'**acompanyament emocional**, amb coordinació amb els EAP i/o serveis educatius específics.
- La formulació d'un **pla personalitzat** per a cadascun dels alumnes que ho requereixin, que li permeti afegir un contingut formatiu a les seves activitats d'estiu i l'ajudi en l'inici del proper curs.

3. **Atenció tutorial en grups reduïts** d'alumnes en qualsevol curs o nivell, quan es cregui necessari. Aquesta és una mesura de caràcter no continu, puntual i compatible amb l'atenció personalitzada.

Grups de



alumnes com a màxim

ALTRES CONSIDERACIONS:

- ▷ La presencialitat en el centre és de caràcter **voluntari**.
- ▷ Continuitat de la **docència telemàtica**.
- ▷ Mesures de **seguretat, prevenció i higiene** en relació als espais, el distanciament físic i la vulnerabilitat de tipologies específiques d'alumnat, professorat i personal dels centres.
 - Distanciament físic de 2 metres.
 - Entrades i sortides de manera diferenciada (grups de 13 alumnes)
 - ...
- ▷ El calendari escolar no es modifica: **19 de juny** finalització del període lectiu.



2 metres

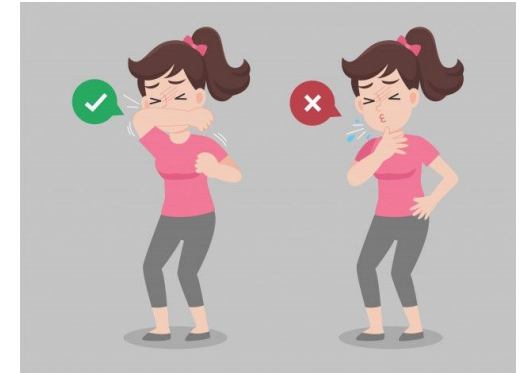


- **Es fa constar explícitament que es garanteixen totes les mesures de seguretat establertes.**

1. MESURES DE PROTECCIÓ I PREVENCIÓ

En els infants més grans:

1. Cal reforçar conductes saludables, quan sigui possible.
 2. Tossir i esternudar al colze.
 3. Es poden utilitzar ninots o la imitació per exemplificar-ho.
 4. Per a treballar i entrenar el rentat de mans es poden utilitzar cançons de 20 segons de durada.
- A. El distanciament físic es pot treballar amb els infants més grans amb exemples senzills (“estirant les ales”) o marcant l’espai amb objectes o gomets.



És convenient disposar de cartells i infografies recordant-ne la importància.

B. RENTAT DE MANS:

En infants es requerirà rentat de mans:

- A l'arribada i a la sortida del centre educatiu
- Abans i després dels àpats
- Abans i després d'anar al WC (infants continents)
- Abans i després de les diferents activitats (també de la sortida al pati)



En el cas del personal que treballa a l'escola, el rentat de mans es durà a terme:

- A l'arribada al centre, abans del contacte amb els infants
- Abans i després d'entrar en contacte amb els aliments, dels àpats dels infants i dels propis
- Abans i després d'acompanyar un infant al WC
- Abans i després d'anar al WC
- Abans i després de mocar un infant (amb mocadors d'un sol ús)
- Com a mínim una vegada cada 2 hores.
- Cal que es garanteixi l'existència de diversos punts de rentat
- Col·locarem dispensadors de solució hidroalcohòlica per a ús del personal de l'escola.

C. MASCARETES:

Segons l'OMS, la recomanació d'ús de mascaretes està subjecte a les normes establertes per cada país. Considerant els diferents grups d'edat, les recomanacions serien les següents:



<u>COL·LECTIU</u>	<u>Indicació</u>	<u>Tipus de mascareta</u>
<u>1r. cicle d'educació infantil (0- 3 anys)</u>	No indicada	-
<u>2n. Cicle d'educació infantil (3-6 anys)</u>	No indicada en general. A partir de 5 anys i si hi ha <u>dificultat per fer complir les mesures de distanciament</u> caldria indicar-la.	<u>Higiènica amb compliment norma UNE</u>
<u>Educació primària (6-12 anys)</u>	Indicada. Quan es <u>compleixin mesures òptimes de distanciament i ventilació d'espais</u> , se'n podrà prescindir	<u>Higiènica amb compliment norma UNE</u>

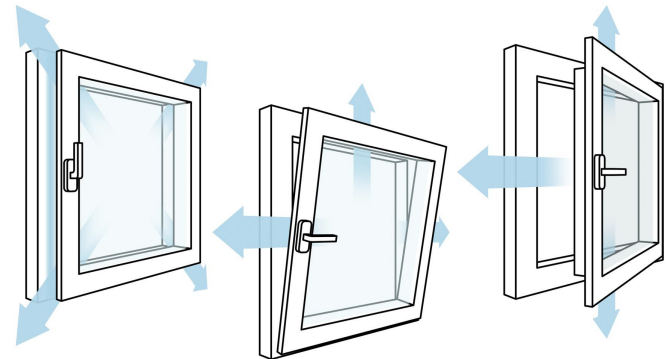
Ventilació, neteja i desinfecció

Pautes ventilació:

És ventilaran les instal·lacions interiors com a mínim abans de l'entrada i la sortida dels infants i 3 vegades al dia, almenys 10 minuts cada vegada.

Donat a que estarem en època de molta calor, es recomanable tenir sempre les finestres obertes.

Els ventiladors (d'aspes, de peu, de sobretaula, etc) poden ser una font de dispersió de gotícules, atès el flux d'aire que generen al seu voltant, per la qual cosa no són recomanables.



Pautes generals de neteja i desinfecció:

Neteja: es pot fer amb aigua o sabó o es poden usar els detergents d'ús habitual en l'àmbit domèstic, que s'hauran d'aplicar en la concentració i condicions d'ús que indiqui l'etiqueta de cada producte.

Desinfecció: hi ha evidència que els coronavirus s'inactiven en contacte amb diferents tipus de desinfectants, com poden ser:

Lleixiu

Alcohol etílic entre el 62-71%: es pot obtenir directament o a partir de l'alcohol etílic habitual que és del 96 %, barrejant 70 ml de l'alcohol amb 30 ml aigua (s'obté un alcohol del 69%) o bé barrejant 5 parts de l'alcohol etílic de 96o amb 2 part d'aigua (s'obté un alcohol del 70,6 %).



Pautes generals de neteja i desinfecció:

Les actuacions de neteja i desinfecció hauran d'incidir especialment en tots aquells **elements, superfícies o zones d'ús més comú** que poden tenir més contacte amb les mans. El **material emprat** en les diferents activitats no podrà ser compartit entre diferents infants si no se'n fa una **desinfecció** després del seu ús. Es prioritzarà que cada infant i adolescent utilitzi el seu propi material.

Les zones i punts on cal intensificar la neteja i desinfecció són:

- Interruptors i timbres (aparell electrònic)
- Manetes i poms de portes, finestres, armaris i arxivadors.
- Baranes i passamans, d'escaleres i ascensors, aixetes.
- Taules i cadires
- Ordinadors, sobretot teclats i ratolins
- Lavabos. Cal assegurar la dotació de sabó i eixugamans, per garantir l'adequada higiene de mans en tot moment.
- Altres superfícies o punts de contacte freqüent

Es recomana, allà on sigui possible, mantenir les portes obertes.

PROTOCOL D'ACTUACIÓ EN CAS DE DETECCIÓ D'APARICIÓ DE SIMPTOMATOLOGIA COMPATIBLE AMB COVID

Davant la presència d'aquests símptomes, se seguiran les indicacions sanitàries vigents en aquell moment:

- **Alumnat**

- * Aïllar l'alumne o alumna en un espai específic.
- * Avisar pares, mares o tutors.
- * Informar a la família que han d'evitar contactes i consultar al centre d'atenció primària o pediatra.
- * Informar al CAP de referència, per tal que activi els protocols previstos.
- * Procedir a la desinfecció i a la neteja dels espais del centre.

- **Professionals no docents**

- * No assistir al centre.
- * Posar-se en contacte amb el seu metge de capçalera.

- Treballadors/es del Departament d'Educació

* Informar de la presència de simptomatologia tan aviat com sigui possible a la direcció del centre.

* Emplenar la declaració responsable relativa a la vulnerabilitat, casos estrets i simptomatologia COVID-19 per tal d'informar que té símptomes, que està en observació o que ha estat diagnosticat com a cas positiu i per poder fer el seu seguiment per part del personal sanitari de la unitat de PRL així com dels seus possibles contactes.

JOGUINES:

Només s'utilitzaran les joguines de dintre l'aula i no se'n podran dur de casa.

Dins a l'aula:

- No hi haurà joguines que no es puguin rentar i desinfectar amb facilitat.
- No podran compartir les joguines entre ells, hauran de fer-ne un ús individual i diari.
- Cada dia els nens i de nenes se'ls assignarà un lot de joguines que podran utilitzar de manera individual durant tot el dia.
- Només s'utilitzaran joguines de plàstic dur o fusta que es desinfectaran amb un drap humitejat amb una solució a base d'alcohol propílic a 70 graus.



ROBA I CALÇAT

- Substituirem els tovallons i tovalloles de roba per mocadors de paper d'un sol ús.
- Respecte al calçat, a l'arribada a l'escola els infants es treuran les **sabates** i les canviaran per uns mitjons o unes sabates d'ús exclusiu per a l'aula que ja estiguin al centre.

Mesures específiques

LLAR D'INFANTS:

- Personal educador:

- vestuari i calçat d'ús exclusiu a la llar.
- ús obligatori de mascareta.

- Infants:

- Xumets, biberons i altres utensilis d'ús individual han de ser esterilitzats a casa diàriament i es guardaran en bosses de plàstic hermètiques.
- La carmanyola de l'esmorzar també es portarà en una bossa de plàstic degudament tancada.
- El cotxets hauran de quedar-se a l'exterior en una zona habilitada.

- Canvi de bolquers:

- ús obligatori de guants per part de l'educador-a.
- s'haurà de fer servir paper d'un sol ús per cobrir el canviador.
- els bolquers bruts es dipositaran en papereres amb tapa.
- en cas que la roba de l'infant s'embruti es retornarà a la família, tancada en una bossa de plàstic i es netejarà a $> 60^{\circ}$.



ACORDS I MÉS CONCRECIIONS DELS CENTRES

Escola Sant Roc



- **Nombre de professionals (docents i no docents) que pot fer atenció presencial al centre.**

5 professionals:

Yasmina Gracià, Marisa Prats, Carla Sanchez, Mireia Xandri, Francesc de la Vega

- **Previsió d'alumnat que assistiran presencialment al centre:**

	Acollida	Tutoria grupal/individual
Llar	1-2	
Infantil	3	tots online/trobada
Primària Primer	2	4
Primària Segon i Tercer	-	7
Primària 4t, 5è i 6è	-	2 de 6è presencial tots online

- **Organització de l'acció educativa presencial. Què farem? Com?**

Servei d'acollida:

A la Llar: si no hi ha 5 alumnes s'ampliarà a tots els alumnes de les famílies que el demanin.

Al segon cicle d'educació infantil i 1r de primària, perquè estan al mateix grup classe i no s'arriba a 10.

Tutories grupals:

Els dimarts en franges aprox. de dues hores. Una de presencial a infantil, primer, segon i tercer. Online la resta de tutories.

Tutories individuals personalitzades (amb pare/mare):

Els dijous la majoria on line i un cop durant el mes de juny presencial menys a 4t, 5è i 6è.

També podran ser la setmana del 22 al 26 de juny.

Totes sempre seran amb cita prèvia.

S'HA D'OMPLIR EL FULL DE DECLARACIÓ RESPONSABLE

Què farem:

Acollida	Jocs individuals, vídeos i conversa, esmorzar, pati, contes, plastilina, veu veu, imitació, cantar, dibuixar pissarra per torns, jocs al pati...
Tutories grupals presencials o online (1 cop al mes)	Acompanyament emocional, conversar i cohesió de grup.
Tutories individuals (1 cop al mes) online	Parlar amb les famílies, feedback, orientacions,.....
Videoconferències i tasques	Telemàticament com fins ara



		Escola Paüls		
dilluns	dimarts	dimecres	dijous	divendres
9:15-11:15 6è Francesc	Tutories grupals 9:15-11:15 4t i CS (online) 16 de juny 10-12h 2n i 3r Mireia 11-13h 1r Carla	9:15-11:15 6è Francesc	Tutories personalitzades 9:15-11:15 4t i CS (online) 10-12h 2n i 3r Mireia 9:15-10:30h 1r Carla	Francesc
Acollida infantil i 1r primària 9-13h Mireia	Acollida infantil i 1r primària 9-13h Marisa	Acollida infantil i 1r primària 9-13h Carla	Acollida infantil i 1r primària 9-13h Marisa	Acollida infantil i 1r primària 9-13h Carla
Llar 9-13h Yasmina	Llar 9-13h Yasmina	Llar 9-13h Yasmina	Llar 9-13h Yasmina	Llar 9-13h Yasmina
Eva, Mercè, Imma	Eva, Imma	Eva, Mercè, Imma	Eva, Imma	Eva, Imma

ESBARJO:

L'alumnat de 1r i 2n cicle d'educació infantil gaudirà de l'esbarjo en les franges horàries següents:

1r Cicle d'Educació Infantil pati de la llar	10 - 12 h
2n Cicle d'Educació Infantil i 1r pati escola	11:20 - 12 h



ESPAIS:

Cada grup-classe ocuparà els següents espais:

- 1r Cicle d'Educació Infantil: llar i pati llar
- 2n Cicle d'Educació Infantil i 1r: aula i pati
- 6è: classe grans
- Passadissos

Tutories: 1r Aula petita, 2n i 3r Segona aula



LAVABOS:

Cada grup-classe utilitzarà els següents:

- 1r Cicle d'Educació Infantil: els que disposa la mateixa aula
- 2n Cicle d'Educació Infantil: el que tenen a la mateixa aula
- 1r: lavabo xiquetes
- 2n i 3r: lavabo xiquets



El personal farà ús del lavabo dels mestres.



ATENCIÓ A L'ALUMNAT D'EDUCACIÓ INFANTIL

LLAR:

- Entrades i sortides

L'**entrada al centre** es farà a les 9 h. Les famílies s'esperaran fora del centre/vestíbul guardant la distància de seguretat, i la docent sortirà per la porta a buscar els xiquets i xiquetes.

La **recollida** de l'alumnat serà a les 13 h, seguint les mateixes indicacions que s'han establert al moment d'entrada.

- Mesures

L'alumnat sortirà al pati sempre garantint les mesures de seguretat i sanitàries establertes. S'evitarà jugar en jocs en grup que afavoreixin el contacte.

El centre farà el possible en tot moment per garantir les condicions de seguretat i sanitàries d'acord amb les indicacions que s'han rebut des del Departament d'Educació.

- Aspectes que caldrà tenir en compte per a les famílies d'educació infantil:

1. El centre disposarà d'unes safates marcades amb el nom de cada xiquet/a per poder posar allí les coses que utilitzaran durant la seva estada a la llar (colors, pegament, plastilina, papers...).
2. Han de portar l'esmorzar i una botelleta d'aigua individual en una bossa d'un únic ús (bosses congelació).
3. No han de portar la bata ni tampoc tovallola.

ATENCIÓ A L'ALUMNAT D'EDUCACIÓ INFANTIL

PÀRVULS:

- Entrades i sortides

L'**entrada al centre** es farà a les 9 h. Les famílies s'esperaran fora del centre guardant la distància de seguretat, i la docent sortirà per la porta a buscar els xiquets i xiquetes.

La **recollida** de l'alumnat serà a les 13 h, seguint les mateixes indicacions que s'han establert al moment d'entrada.

- Mesures

L'alumnat sortirà al pati sempre garantint les mesures de seguretat i sanitàries establertes. S'evitarà jugar en jocs en grup que afavoreixin el contacte.

El centre farà el possible en tot moment per garantir les condicions de seguretat i sanitàries d'acord amb les indicacions que s'han rebut des del Departament d'Educació.

- Aspectes que caldrà tenir en compte per a les famílies d'educació infantil:

1. El centre disposarà d'unes safates marcades amb el nom de cada xiquet/a per poder posar allí les coses que utilitzaran durant la seva estada a l'escola (colors, pegament, plastilina, papers...).
2. Han de portar l'esmorzar i una botelleta d'aigua individual en una bossa d'un únic ús (bosses congelació).
3. No han de portar la bata ni tampoc tovallola.

Escola Llorenç Vallespí i Vidiella



- **Nombre de professionals (docents i no docents) que pot fer atenció presencial al centre.**

7 professionals:

Arantxa Zumaquero, Irene de Fez, Laia Fonollosa, Patrícia Verdeguer, Imma Esteve, Estela Batista i Rosa Maria Burjalés

- **Previsió d'alumnat que assistiran presencialment al centre:**

	Acollida	Tutoria grupal/individual
Llar	5	
Infantil	6	
Primària 1r, 2n i 3r	-	1 de 1r, 1 de 2n i 1 de 3r/ on line
Primària 4t, 5è i 6è	-	4 de 6è, 1 de 5è i 1 de 4t/presencial

- **Activitats que es duran a terme:**

- **Acció educativa presencial** a l'alumnat de 6è de primària per tal de donar suport a la finalització d'etapa. Dilluns i dimecres 9.15 a 11.15 h.
- **Atenció personalitzada** des de 1r fins 6è de primària (tutories individuals). Dijous a CI-3r (forma telemàtica) i a 4t-CS (forma presencial) de 10 a 12 h. Cita prèvia.
- **Atenció tutorial en grups reduïts**. Dimarts a CI-3r (10-12 h) i a 4t-CS (9.15 a 11.15 h) de forma presencial.
- **Acollida** per a l'alumnat de la llar i segon cicle d'educació infantil. Si no es supera la ràtio, s'ampliarà a tots els alumnes que les famílies ho demanin.

Planificació de les actuacions. Què farem?

Acollida	Jocs individuals, videos i conversa, esmorzar, pati, contes, plastilina, veo veo, imitació, cantar, dibuixar pissarra, jocs pati, bingo, danses...
Tutories grupals (1 cop setmana)	Acompanyament emocional, conversar i cohesió de grup.
Tutories individuals (cita prèvia)	Parlar amb les famílies/alumne, feedback, orientacions...
Acció educativa (2 cops setmana)	Matemàtiques i castellà/Català i coneixement del medi
Videoconferències i tasques	Telemàticament com fins ara



HORARI		Escola Benifallet		
dilluns	dimarts	dimecres	dijous	divendres
9:15-11:15 h 6è Rosa B.	Tutories grupals 9:15-11:15 h 4t i CS Imma E. 10-12 h CI-3r Laia F.	9:15-11:15 h 6è Patrícia V.	Tutories personalitzades 10-12 h 4t-CS Patrícia V.	
Acollida infantil 9-13 h Irene de F.	Acollida infantil 9-13 h Irene de F.	Acollida infantil 9-13 h Irene de F.	Acollida infantil 9-13 h Irene de F.	Acollida infantil 9-13 h Estela B.
Llar 9-13 h Arantxa	Llar 9-13 h Arantxa	Llar 9-13 h Arantxa	Llar 9-13 h Arantxa	Llar 9-13 h Arantxa
			Cristina (tutoria individualitzada)	

ESBARJO:

L'alumnat de 1r i 2n cicle d'educació infantil gaudirà de l'esbarjo en les franges horàries següents:

1r Cicle d'Educació Infantil	10.30 - 11:30 h
2n Cicle d'Educació Infantil	Dilluns i dimecres: 11.20 - 12 h Dimarts: 11.20 - 11.45 h Dijous i divendres: 11 - 11.45 h

ESPAIS:

Cada grup-classe ocuparà els següents espais:

- 1r Cicle d'Educació Infantil: llar (passadís, aula que dóna al pati, sala dels canviadors i vàters)
- 2n Cicle d'Educació Infantil: aula pròpia
- Cl - 3r: aula pròpia
- 4t - CS: aula pròpia



LAVABOS:

Cada grup-classe utilitzarà els següents:

- 1r Cicle d'Educació Infantil: els que disposa la mateixa aula
- 2n Cicle d'Educació Infantil: planta baixa (lavabo de les xiques)
- Cl - 3r: planta baixa (lavabo dels xics)
- 4t - CS: primer pis (lavabo de les xiques)

El personal farà ús del lavabo de la planta baixa.



ÚS DE MASCARETES:

- L'alumnat de Primària ha de venir de casa amb mascareta per poder fer les entrades i sortides amb més seguretat. És convenient que portin una bossa de paper amb el nom per poder deixar-la un cop estiguem dins l'aula.

ATENCIÓ A L'ALUMNAT D'EDUCACIÓ INFANTIL

LLAR:

- Entrades i sortides

L'**entrada al centre** es farà a les 9 h. Les famílies s'esperaran fora del centre guardant la distància de seguretat, i la docent sortirà per la porta a buscar els xiquets i xiquetes.

La **recollida** de l'alumnat serà a les 13 h, seguint les mateixes indicacions que s'han establert al moment d'entrada.

- Mesures

L'alumnat sortirà al pati sempre garantint les mesures de seguretat i sanitàries establertes. S'evitarà jugar en jocs en grup que afavoreixin el contacte.

El centre farà el possible en tot moment per garantir les condicions de seguretat i sanitàries d'acord amb les indicacions que s'han rebut des del Departament d'Educació.

- Aspectes que caldrà tenir en compte per a les famílies d'educació infantil:

1. El centre disposarà d'unes safates marcades amb el nom de cada xiquet/a per poder posar allí les coses que utilitzaran durant la seva estada a la llar (colors, pegament, plastilina, papers...).
2. Han de portar l'esmorzar i una botelleta d'aigua individual en una bossa d'un únic ús (bosses congelació).
3. No han de portar la bata ni tampoc tovallola.

ATENCIÓ A L'ALUMNAT D'EDUCACIÓ INFANTIL

PÀRVULS:

- Entrades i sortides

L'**entrada al centre** es farà a les 9 h. Les famílies s'esperaran fora del centre guardant la distància de seguretat, i la docent sortirà per la porta a buscar els xiquets i xiquetes.

La **recollida** de l'alumnat serà a les 13 h, seguint les mateixes indicacions que s'han establert al moment d'entrada.

- Mesures

L'alumnat sortirà al pati sempre garantint les mesures de seguretat i sanitàries establertes. S'evitarà jugar en jocs en grup que afavoreixin el contacte.

El centre farà el possible en tot moment per garantir les condicions de seguretat i sanitàries d'acord amb les indicacions que s'han rebut des del Departament d'Educació.

- Aspectes que caldrà tenir en compte per a les famílies d'educació infantil:

1. El centre disposarà d'unes safates marcades amb el nom de cada xiquet/a per poder posar allí les coses que utilitzaran durant la seva estada a l'escola (colors, pegament, plastilina, papers...).
2. Han de portar l'esmorzar i una botelleta d'aigua individual en una bossa d'un únic ús (bosses congelació).
3. No han de portar la bata ni tampoc tovallola.

Escola Sant Jordi



- **Nombre de professionals (docents i no docents) que pot fer atenció presencial al centre.**
7 professionals:
Paco Rubio, Núria Encinas, Maikel Fernández, Àngels Aguilar, Núria Caballé, Carmen Jurado i Mercè Vidiella
- **Previsió d'alumnat que assistiran presencialment al centre:**

	Acollida	Tutoria grupal/individual
P3-P4	3	
P5-1r	2	1r online
Primària 2n i 3r	-	3 presencial/tots on line
Primària 4t, 5è i 6è	-	3 de 6è, 3 de 5è i 1 de 4t presencial/tots on line

- **Organització de l'acció educativa presencial. Què farem? Com?**

Servei d'acollida:

A infantil i 1r.

De 2n fins a 6è no hi ha servei.

Tutories grupals:

Els dimarts en franges de dues hores. Presencials a segon, tercer, quart, cinquè.

Dilluns i dimecres 6è.

On line infantil i primària.

Tutories individuals:

Els dijous amb cita prèvia i un cop durant el mes de juny presencial.

- **Activitats que es duran a terme:**

- **Acció educativa presencial** a l'alumnat de 6è de primària per tal de donar suport a la finalització d'etapa. Dilluns i dimecres 9.00 a 11.00 h.
- **Atenció tutorial en grups reduïts**. Dimarts a 2n-3r de 10 a 12 i a 4t i 5è de 9 a 11 de forma presencial.
- **Atenció personalitzada** des de 2n fins 5è de primària (tutories individuals). Dijous a 2n-3r de 10 a 12 h i a 4t-5è de 9 a 11 h.
- **Acollida** per a l'alumnat d'educació infantil i 1r tots els dies de 9:00 a 13:00.

Què farem:

Acollida	Jocs individuals, videos i conversa, esmorzar, pati, contes, plastilina, veu veu, imitació, cantar, dibuixar pissarra, jocs pati, bingo, danses...)
Tutories grupals (1 cop setmana)	Acompanyament emocional (videos, expressió oral, conversa, cohesió de grup...)
Tutories individuals (1 cop al mes)	Parlar amb les famílies, feedback, orientacions,.....
Videoconferències i tasques	Telemàticament com fins ara



Escola Aldover

		Escola Aldover		
dilluns	dimarts	dimecres	dijous	divendres
9:00-11:00 6è Núria C.	Tutories grupals 9:00-11:00 4t i 5è Núria C. 10-12h 2n i 3r Àngels	9:00-11:00 6è Núria C.	Tutories personalitzades/online 9:00-11:00 4t i CS Núria C. 10-12h 2n i 3r Àngels	
Acollida infantil i 1r 9-13h Paco Mercè V.	Acollida infantil i 1r 9-13h Paco Àngels	Acollida infantil i 1r 9-13h Núria E. Mercè V.	Acollida infantil i 1r 9-13h Núria E. Àngels	Acollida infantil i 1r 9-13h Maikel Mercè V.
Àngels, Núria E, Maikel, Núria E.	Carmen, Núria E, Maikel, Mercè V.	Maikel, Paco, Àngels	Maikel, Paco, Mercè V.	Núria C. Paco, Àngels, Núria E.

ESBARJO:

L'alumnat d'Educació Infantil i 1r gaudiran de l'esbarjo en la franja horària següent:

Educació Infantil i 1r	De dilluns a divendres: 11 - 12 h
------------------------	-----------------------------------

ESPAIS:

Cada grup-classe ocuparà els següents espais:

- Educació Infantil i 1r: aula P3-P4
- 2n - 3r: aula pròpia
- 4t - CS: aula pròpia



LAVABOS:

Cada grup-classe utilitzarà els següents:

- Educació Infantil i 1r: els que disposa la mateixa aula.
- 2n - 3r: lavabo de les xiques
- 4t - CS: lavabo dels xics

El personal farà ús del lavabo de la planta alta



ENTRADES:

Hi haurà dos accessos per entrar els alumnes:

- Educació Infantil i 1r: porta pista futbol.
- 2n , 3r, 4t, 5è: entrada principal.
-

ÚS DE MASCARETES:

- L'alumnat de Primària ha de venir de casa amb mascareta per poder fer les entrades i sortides amb més seguretat. És convenient que portin una bossa de paper amb el nom per poder deixar-la un cop estiguem dins l'aula.

ATENCIÓ A L'ALUMNAT D'EDUCACIÓ INFANTIL I 1r

PÀRVULS:

- Entrades i sortides

L'**entrada al centre** es farà a les 9 h. Les famílies s'esperaran fora del centre guardant la distància de seguretat, i la docent sortirà per la porta a buscar els xiquets i xiquetes.

La **recollida** de l'alumnat serà a les 13 h, seguint les mateixes indicacions que s'han establert al moment d'entrada.

- Mesures

L'alumnat sortirà al pati sempre garantint les mesures de seguretat i sanitàries establertes. S'evitarà jugar en jocs en grup que afavoreixin el contacte.

El centre farà el possible en tot moment per garantir les condicions de seguretat i sanitàries d'acord amb les indicacions que s'han rebut des del Departament d'Educació.

- Aspectes que caldrà tenir en compte per a les famílies d'educació infantil:

1. El centre disposarà d'unes safates marcades amb el nom de cada xiquet/a per poder posar allí les coses que utilitzaran durant la seva estada a l'escola (colors, pegament, plastilina, papers...).
2. Han de portar l'esmorzar i una botelleta d'aigua individual en una bossa d'un únic ús (bosses congelació).
3. No han de portar la bata ni tampoc tovallola.