



# **Jornada portes Obertes**

**SIN EL BRUC**

18 març 2017

# EQUIP DIRECTIU I DADES IMPORTANTES

## **EQUIP DIRECTIU**

**Directora :** Sandra Lobera

**Cap d'Estudis:** Ramon Pallarols

**Secretària:** Carme Deig

**Coordinadora pedagògica:** Montse Güde

## **Dades de l'IES:**

**Web:** <https://agora.xtec.cat/sinriells/>

**Adreça electrònica:** [b7010037@xtec.cat](mailto:b7010037@xtec.cat)

**Telèfon:** 938470053

# HORARI GENERAL

## **HORARI LECTIU:**

Cada dia de 8:15 a 14:45, amb pati de 10.15 a 10.35 i de 12.35 a 12.45

## **BIBLIOTECA**

Dilluns, dimarts i dijous al primer pati (10.15 a 10.35)

## **ADMINISTRACIÓ**

Dimarts i dijous de 8.15 a 14.45

Divendres alternats de 8.15 a 14.45

## **CONSERGERIA**

Servei de copisteria a les hores del pati. **Carnet de fotocòpies.**

## **INFERMERA**

Mercè Ribó. Vindrà els dimarts de 9.30 a 10.30.

# H O R A R I

	DILLUNS	DIMARTS	DIMECRES	DIJOUS	DIVENDRES
8.15/9.15	VALORS ÈTICS AD2	CATALÀ MATES A 3B	CATALÀ ANGLÈS A AD1	TECNOLOGIA	MATES ANGLÈS A AD2
9.15/10.15	BIOLOGIA I GEOLOGIA	EDUCACIÓ FÍSICA	MÚSICA	CATALÀ MATES A (Biblio)	BIOLOGIA I GEOLOGIA
10.15/10.35	ESBARJO				
10.35/11.35	MATES CASTELLÀ A 2A	MATES CATALÀ A 2B	TECNO (TALLER) BIO I GEO (LAB)	MATES CASTELLÀ A 3B	CASTELLÀ MATES A (Biblio)
11.35/12.35	FRANCÈS ROBÒTICA 3B/2A	ANGLÈS AD2 CASTELLÀ A	TECNO (TALLER) BIO I GEO (LAB)	CASTELLÀ ANGLÈS A (AD1)	ANGLÈS (AD2) CATALÀ A
12.35/12.45	ESBARJO				
12.45/13.45	CASTELLÀ CATALÀ A 3B	BIOLOGIA I GEOLOGIA	SOCIALS	MÚSICA	EDUCACIÓ FÍSICA
13.45/14.45	SOCIALS	FRANCÈS EMPREN AD2	ANGLÈS AD1 MATES A	TUTORIA	SOCIALS

# PATIS/ENTRADES I SORTIDES

- ALUMNES REPARTITS ENTRE LA PISTA I EL PATI DE SORRA.
- ELS ALUMNES ES SEPAREN PER 1R – 2N I 3R - 4T.
- ELS ALUMNES A LA PISTA TENEN PILOTA.
- DISPOSEN DE DOS DIES A LA PISTA PER PODER JUGAR AMB PILOTA.



# PROJECTE EDUCATIU

- **Desenvolupar les capacitats personals de l'alumnat i les habilitats socials per aprendre a conviure en societat, el desenvolupament d'un esperit crític i el d'una actitud activa i participativa.**
- **Adequar a les necessitats particulars de l'alumnat les propostes educatives.**
- **Importància de la higiene i de la salut, per l'acceptació del propi cos i el dels altres i pel respecte a les diferències.**
- **Adquirir i desenvolupar les habilitats i les competències relatives a l'expressió i la comprensió orals, l'expressió escrita i la comprensió lectora i les competències en matemàtiques bàsiques.**
- **Potenciar les competències necessàries per a l'ús de les noves tecnologies i afavorir el coneixement d'aquestes per part de l'alumnat.**

# PROJECTE EDUCATIU

- **Desenvolupar la capacitat d'esforç, la de treball i d'estudi.**
- **Prendre consciència de la importància del medi ambient en el que vivim.**
- **Potenciar la llengua catalana com a llengua vehicular del centre, afavorint el coneixement dels elements bàsics de la història, la geografia i les tradicions pròpies de Catalunya així com conèixer i utilitzar de manera apropiada la llengua castellana i potenciar l'ús de la llengua anglesa.**
- **Potenciar l'ús de la llengua francesa, oferint aquesta com a matèria obligatòria a primer i optativa a la resta de cursos.**
- **Potenciar l'ús de la llengua anglesa i francesa en altres matèries no específiques de llengües estrangeres.**

# DOCUMENTACIÓ DEL CENTRE

- La documentació de centre està penjada a la pàgina web per poder consultar-la.
- Les documentacions que podem trobar són:
  - Projecte educatiu de centre.
  - Normes d'organització i funcionament del centre.
  - Criteris d'avaluació de les matèries.
  - Documentació administrativa de centre.



# DESDOBLAMENTS INSTRUMENTALS

▪ Es fa desdoblaments a:

- CATALÀ
- CASTELLÀ
- ANGLÈS
- MATEMÀTIQUES

# DESDOBLAMENTS ESPECÍFIQUES

- Es fa desdoblaments a:
  - Ciències Naturals (Biologia i Geologia)
  - Tecnologies (Taller i informàtica)

# Funcionament d'un curs

- 1 matèria = 1 professor
- 1 sortida per trimestre
- Treball de síntesi (a final de curs)

# PROJECTES DE CENTRE

- ✓ ESCOLA VERDA.
- ✓ PROJECTE PLURILINGÜE.
- ✓ PROJECTE DE ROBÒTICA.
- ✓ PROJECTE HERMES.

# GRUPS I MATRÍCULA

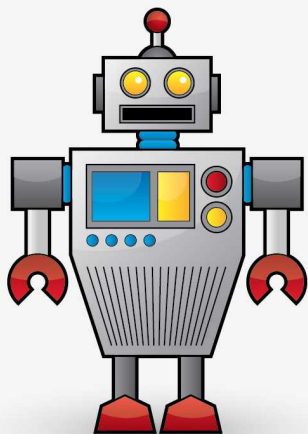
<b>CURS</b>	<b>GRUPS</b>
1r d'ESO	2
2n d'ESO	2
3r d'ESO	2
4t d'ESO	2

# TUTORIES

- Es fa una hora de tutoria setmanal als alumnes.
- El professorat disposa d'una hora setmanal per reunir-se amb els pares. Es proposa una entrevista amb els pares al curs, com a mínim.
- El tutor és la persona de referència pels alumnes i els pares.
- S'utilitza l'agenda com a eina indispensable acadèmicament i com a mitjà de comunicació amb les famílies.
- Seguiment dels alumnes des de primària i un cop feta la 1<sup>a</sup> avaluació a l'institut (traspàs d'informació).

# OPTATIVES

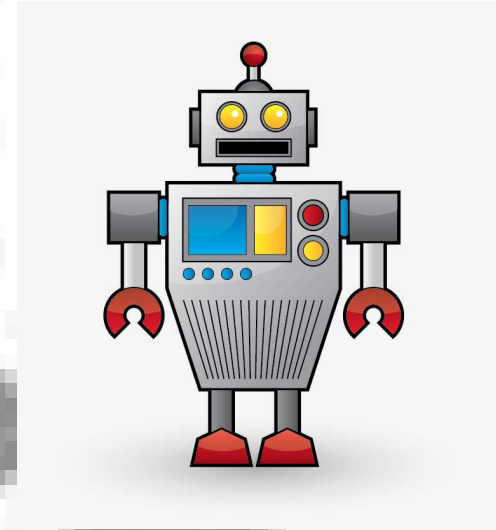
- FRANCÈS
- ROBÒTICA/EMPREENEDORIA
- ROBÒTICA/CULTURA CLÀSSICA



bleue petite  
blanche verte patiente rouge  
intéressante  
grande intelligente américaine amusante  
française blonde  
brune

# OPTATIVES a 4<sup>t</sup> ESO

- Francès.
- Física i Química.
- Biologia i Geologia.
- Informàtica.
- Visual i Plàstica.
- Tecnologies.
- Música
- Cultura clàssica.



bleue petite  
blanche verte patiente rouge  
intéressante  
grande intelligente américaine amusante  
française américaine blonde brune



# NOTES I BUTLLETINS



Les **notes** de cada matèria es posen en funció dels **criteris d'avaluació de cada matèria**.

En acabar cada trimestre es lliurarà el corresponent **butlletí trimestral de notes**.

Aquest butlletí, que es lliura a l'alumnat, ha d'ésser **retornat a/la tutor/a de curs amb la pertinent signatura dels pares/mares o tutors legals**.

Les proves de **recuperació d'ESO** es faran durant la primera setmana de setembre.

# LLIBRES

- SOCIALITZACIÓ DE LLIBRES DES DE CENTRE.
- NO S'HI POT ESCRIURE
- S'HAN DE FOLRAR



# AMPA

- AJUDA EN LA SOCIALITZACIÓ DE LLIBRES.
- PARTICIPACIÓ EN EL CONSELL ESCOLAR.
- COL·LABORACIÓ EN APORTACIÓ DE MATERIAL DIVERS AL CENTRE.



Jornada de portes obertes (tríptic)

**GRÀCIES PER LA VOSTRA ASSISTÈNCIA**

