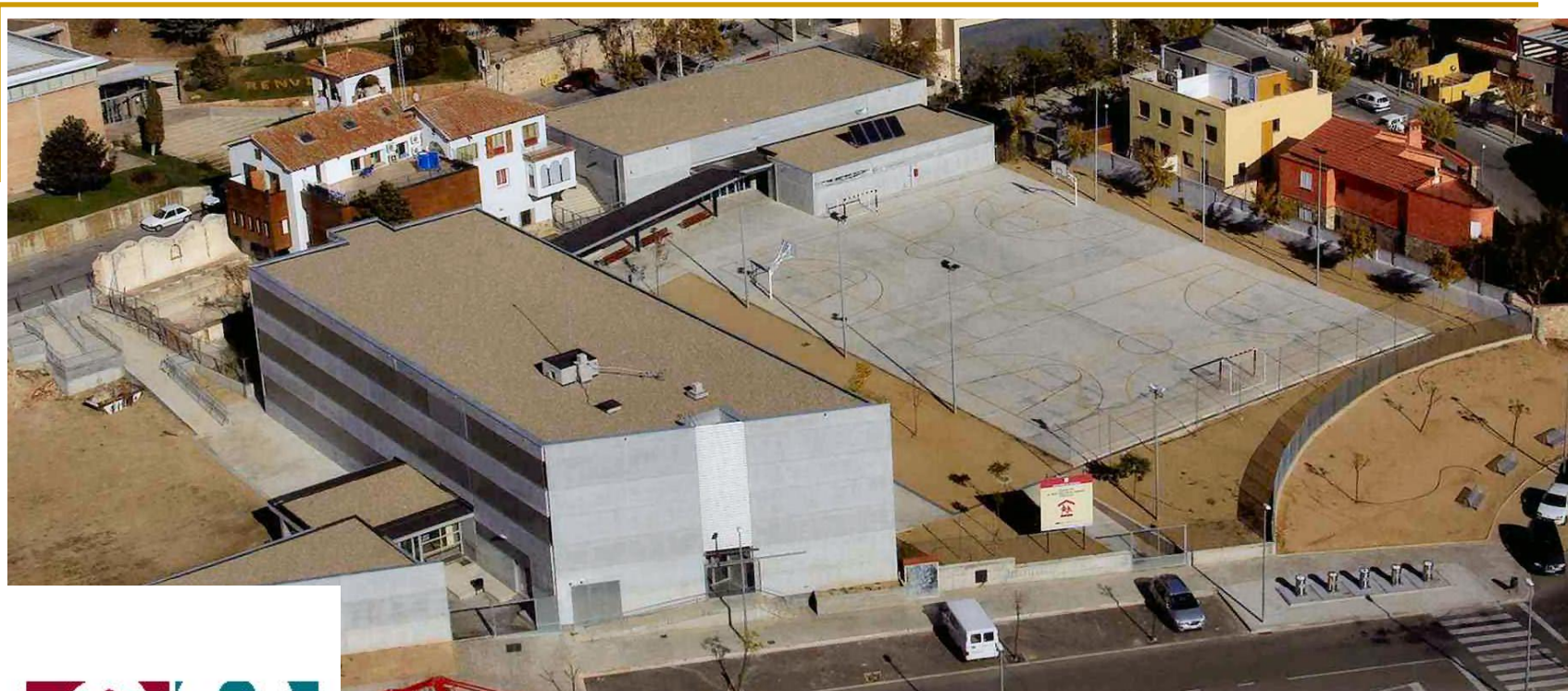


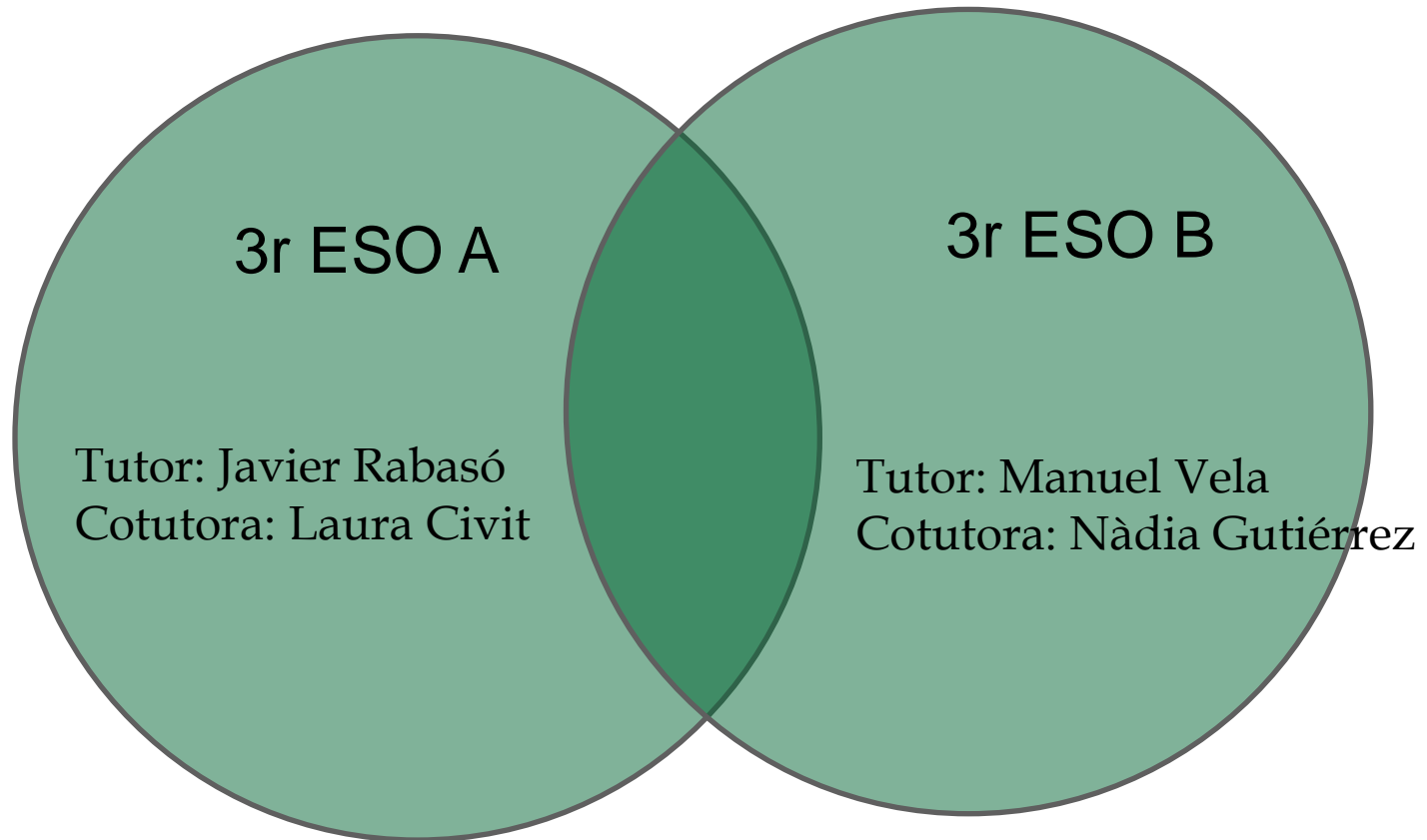
# Informació d'inici de curs a les mares i pares dels alumnes de 3r d'ESO



**BENVINGUTS A CASA VOSTRA**

Curs acadèmic 2020-2021

# Tutors / es



# Pla d'obertura del centre

Inici **PRESENCIAL** del curs 2020-2021 el **dilluns 14 de setembre:**

**Horari i portes d'accés a l'Institut :**

3r ESO A	Porta de llebeig ( color verd )	Entrada 10:00 h Sortida 12:00 h
3r ESO B		Entrada 10:05 h Sortida 12:05 h

- **Presentació del curs als alumnes a càrrec dels tutors / es d'aula**

# Control de símptomes

## Què s'ha de tenir en compte a diari abans d'accedir al centre educatiu?

- L'alumne/a no pot tenir una temperatura superior als 37,5° ni haver reduït la temperatura amb antitèrmics.
- Totes les persones més grans de 6 anys hi ha d'entrar amb la mascareta ben posada.
- L'alumne/a no pot tenir cap d'aquests símptomes:

Menor o igual a 14 anys	Més de 14 anys
<ul style="list-style-type: none"><li>• Febre o febrícula</li><li>• Tos</li><li>• Dificultat per a respirar</li><li>• Mal de coll</li><li>• Congestió nasal</li><li>• Vòmits o diarrees</li><li>• Mal de cap</li><li>• Malestar</li><li>• Dolor muscular</li></ul>	<ul style="list-style-type: none"><li>• Febre o febrícula</li><li>• Tos</li><li>• Dificultat per a respirar</li><li>• Mal de coll</li><li>• Alteració del gust o de l'olfacte</li><li>• Vòmits o diarrees</li><li>• Mal de cap</li><li>• Malestar</li><li>• Calfreds</li><li>• Dolor muscular</li></ul>

A més, cap persona pot accedir-hi si:

- Està en aïllament per ser positiu de COVID-19.
- Està en espera del resultat d'una PCR o una altra prova de diagnòstic de COVID-19.
- Conviu amb una persona diagnosticada de COVID-19.
- Està en aïllament preventiu per ser contacte estret d'un positiu per COVID-19.

---

# Control de síntomas

El control de síntomas se basa en la **responsabilidad de las familias** i de l'alumnat més gran de 18 anys a fer una autoavaluació del seu estat de salut.

En aquest sentit, es comprometen a no portar l'infant o adolescent al centre educatiu en cas que presenti simptomatologia compatible amb la covid-19 o l'hagi presentat en els darrers 14 dies i a comunicar-ho immediatament als responsables del centre educatiu per tal de poder prendre les mesures oportunes.

---

# Accessos a l'Institut

Horari i portes d'accés a l'Institut a partir del dia 15 de setembre:

3r ESO A 23 alumnes	Porta de llebeig ( color verd )	Entrada 8:10 h Sortida 14:40 h
3r ESO B 24 alumnes		Entrada 8:15 h Sortida 14:45 h

Ubicació dels grups de 3r d'ESO: 1a planta - edifici sud



Porta d'accés Batxillerat  
Porta tramuntana  
Color lil 1a

Porta d'accés 2n ESO  
Porta llevant  
Color groc

Pati Nord

Porta d'accés 1r ESO  
Porta mestral  
Color vermell

Porta Principal  
Porta d'accés 4t ESO  
Porta ponent  
Color blau

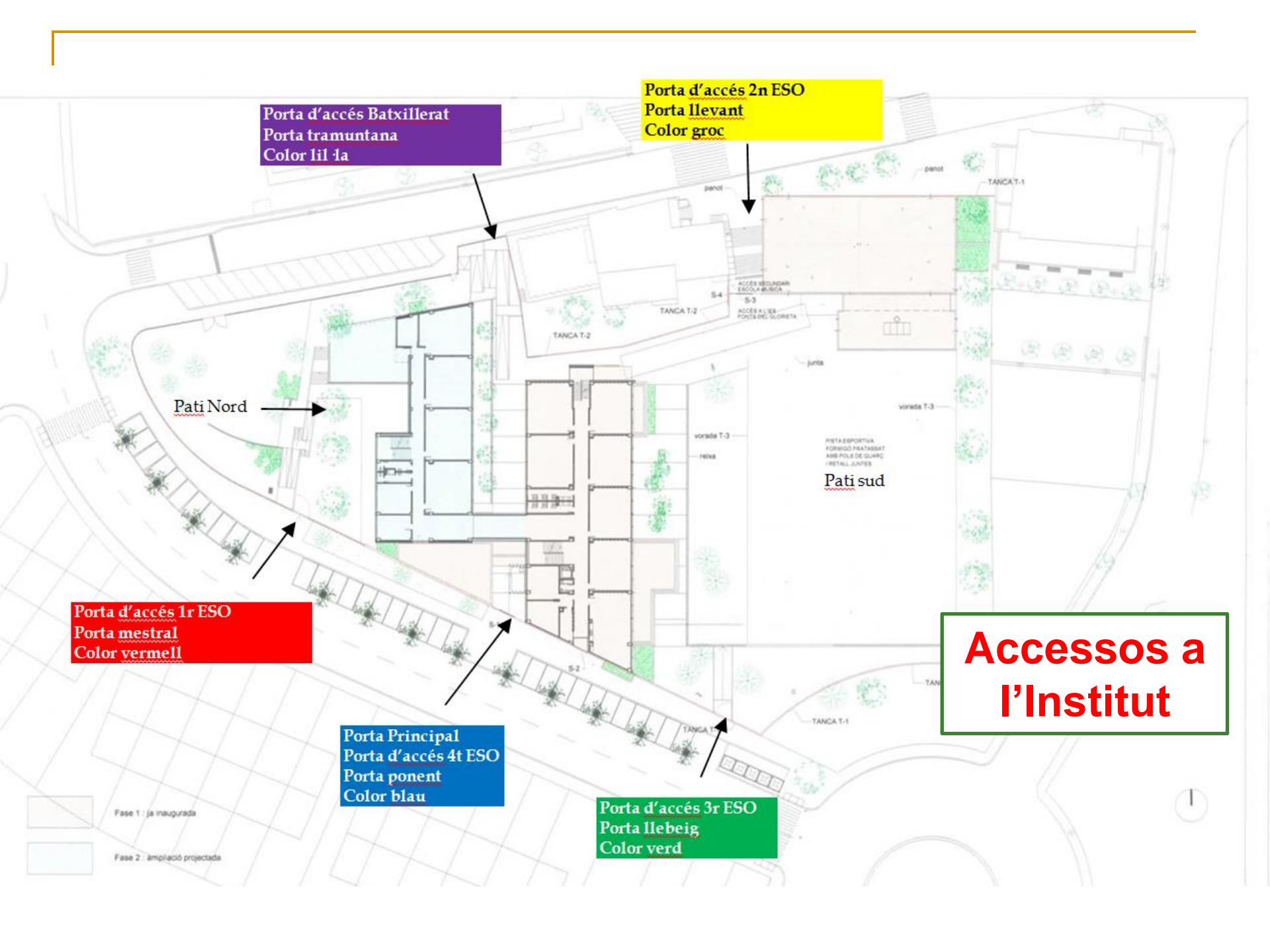
Porta d'accés 3r ESO  
Porta llebeig  
Color verd

Accessos a  
l'Institut

Fase 1 : ja inaugurada

Fase 2 : implantació projectada

Pati sud



# Accessos a l'Institut

- Quan els alumnes arribin a la porta d'accés que els hi pertoca, hauran d'esperar que el professor / a que tenen a 1a hora els prengui la **temperatura**.
- Tot seguit l'esmentat professor es dirigirà juntament amb el seu **grup estable** a l'aula que tenen assignada.
- **Els alumnes que arriben el centre amb retard** ( a partir de les 8:20 hores ) hauran d'accedir al centre per la porta principal i, quan les conserges els hagin pres la temperatura, es dirigiran a l'aula del grup estable que els pertoqui.
- En el supòsit que l'alumne tingui febre o presenti símptomes compatibles amb la covid-19 caldrà seguir el protocol establert.



# Mesures a l'interior de l'Institut

- Mascareta obligatòria ( cal que els alumnes portin una mascareta de recanvi dins una bossa de plàstic amb els seu nom per guardar-la )
- Rentat sovint de mans ( amb sabó o solució hidroalcohòlica )
- Distància social de 1,5 m sempre que sigui possible.
- Els alumnes han de portar una ampolla d'aigua individual ja que no funcionaran ni la font ni la màquina de cafè.
- Els alumnes no podran deixar material escolar a l'Institut. Es recomana que tot el material estigui identificat amb el nom.
- Es recomanable que els alumnes portin una ampolleta de gel hidroalcohòlic.
- Neteja i desinfecció de les taules i cadires
- Restriccions de mobilitat dins l'Institut.
- Extrepar les precaucions quan ens trobem fora del nostre grup de convivència estable i adaptar mesures per evitar el risc de contagi.
- Ventilació de les aules.

---

## Organització “ entre classes ”

Els alumnes no es podran moure de la seva aula entre classes, menys quan vagin a cursar les següents matèries:

**religió, cultura i valors ètics, educació física i en els desdoblaments de tecnologia i ciències naturals .**

En aquests supòsits, el professor d'aquestes matèries anirà a buscar als alumnes a la seva aula ( si s'escau ) i els acompanyarà a la aula que els pertoca

( en aquests casos cal extremar les precaucions ja que els alumnes es troben fora del seu grup de convivència estable ).

---

# Organització dels espais de les àrees

## de Música, Educació Física, laboratoris EVP i aula de tecnologia

### **Educació Física**

Els alumnes han de venir, el dia que tinguin educació física, amb el xandall de l'Institut ( o roba esportiva ). No es podran canviar als vestidors ni dutxar-se. Quan s'acabi la classe hauran de canviar-se la samarreta esportiva i posar-se desodorant.

Sempre que sigui possible, les classe d'EF es faran a l'aire lliure i, si s'escau, fora del recinte de l'Institut.

### **Música**

Las classes de música s'impartiran a l'aula del grup estable.

No es podran utilitzar en cap cas la flauta o qualsevol instrument de vent.

Si els alumnes han de cantar, hauran de situar-se al voltant del perímetre de la classe per tal que no tinguin cap company/a al seu davant.

### **Laboratoris, aula d'EVP i aula de tecnologia**

Material que s'hagi d'utilitzar en alguna d'aquestes aules:

el professor/a l'ha de preparar prèviament en caixes o safates identificat amb el nom dels alumnes que en faran us.

Quan s'acabi la classe: s'ha de desinfectar el material i s'han de netejar les taules

---

## Accés als lavabos

Cada grup estable tindrà uns lavabos de referència, on sempre trobaran sabó, paper de mans i papereres de pedal. Es alumnes només podran emprar els lavabos assignats al seu grup. El moment adient per anar al lavabo serà entre classes i sempre amb el permís del docent de la sessió que està començant. Un cop al passadís, l'entrada als banys la gestionaran els professors responsables de passadís i els de guàrdia de l'hora que comença. S'insistirà en la necessitat del rentat de mans.

Durant les classes no s'ha d'anar al lavabo; només en casos de màxima necessitat es permetrà la sortida. L'alumne que surti estarà sota responsabilitat del docent de guàrdia. Entre els dos patis, els lavabos seran netejats i abastits diàriament.

---

# Organització de l'espai d'esbarjo

CURS-NIVELL-GRUP	PATI	HORA D'ENTRADA I DE SORTIDA
3r ESO A	Pati sud, sector 1	Sortida 09:55 h Entrada 10:15 h
3r ESO B	Pati sud, sector 2	Sortida 10:00 h Entrada 10:20 h

El professorat que imparteixi classe a 2a hora acompanyaran al seu grup estable d'alumnes al sector del pati que els pertorqui

Quan s'acabi l'hora d'esbarjo, el professorat que tingui "lectura" anirà a buscar els seus alumnes al pati.

## Pla de neteja, desinfecció i ventilació

Hora de neteja	Alumnes	Mobiliari
9:10	1a meitat del grup estable	Taules i cadires
11:50	2a meitat del grup estable	Taules i cadires
13:50	Grup estable	Taules, cadires i pissarra

La ventilació és una de les principals mesures de prevenció de contagis en espais interiors.

Es ventilaran les aules i interior abans de l'entrada i la sortida dels alumnes i 3 vegades més durant el dia, almenys, 10 minuts cada vegada.

---

# Transport

Quan els alumnes de **La Riba, La Masó i Mont-ral** arribin a l'Institut hauran d'anar a la porta que tenen assignada segons el nivell que cursen i l'horari.

---



---

## Relació amb les famílies i declaració responsable

Les autoritats sanitàries recomanen que les famílies **NO entrin dins del recinte del centre**. Així doncs, el canal de comunicació presencial quedarà restringit a casos excepcionals i sota demanda prèvia de cita.

Els canals de comunicació amb les famílies pràcticament exclusius d'aquest curs seran el **telèfon, la plataforma Weeras, el correu electrònic i les reunions telemàtiques**.

Les famílies o els propis alumnes, en cas que siguin majors d'edat, cal que signin una **declaració responsable** per la qual es comprometen a seguir les normes establertes davant la COVID-19, mantenir el centre educatiu informat de qualsevol novetat al respecte i permetre l'intercanvi de dades personals entre els Departaments d'Educació i Salut amb la finalitat de fer la traçabilitat de possibles contagis en relació a la gestió de casos.

---

