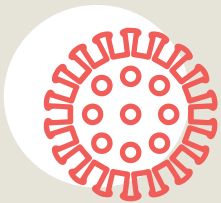


Què expliquem als infants sobre el coronavirus SARS-CoV-2?

El coronavirus provoca infeccions respiratòries a les persones i la majoria tenen símptomes lleus com els d'una grip.



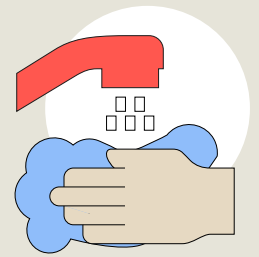
El virus es va descobrir a la Xina el desembre de 2019 i fa poc ha arribat a Catalunya.



Molts professionals sanitaris estan treballant per entendre millor el virus i reduir així els seus riscos. Per exemple, s'està investigant per trobar una vacuna i possibles medicaments.



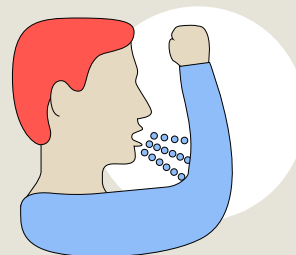
Com en totes les infeccions, per prevenir-la el més important és rentar-se bé les mans amb aigua i sabó durant 20 segons.



Si tossiu o esternudeu, tapeu-vos la boca i el nas amb mocadors d'un sol ús o amb la cara interna del



colze i després renteu-vos les mans.



Per a més informació, consulteu canalsalut.gencat.cat/coronavirus o truqueu al

061 /Salut Respon

Codi de la trucada: segons operador



**Generalitat
de Catalunya**

/Salut

Esvaïm inquietuds sobre el coronavirus SARS-CoV-2

Quin és el risc de contagiar-me amb el nou coronavirus?

En el dia d'avui, a Catalunya el risc de contagi és baix, inferior al risc de contagiar-se de la grip comuna o d'altres infeccions respiratòries pròpies de l'hivern.



Què he de fer mentre duri l'aïllament?

En el cas que estigüeu aïllats, no oblideu **seguir les recomanacions específiques que us hagi indicat el professional sanitari** per a vosaltres, el vostre cuidador i la família que viu amb vosaltres.



Quin és el risc d'emmalaltir?

En cas de contagi, la malaltia molt probablement serà lleu (malestar general, febre i tos). Com passa amb la grip, en el cas d'emmalaltir per coronavirus SARS-CoV-2, la majoria de nosaltres la passem a casa, sense cap complicació.



Calen mesures de protecció extraordinàries per evitar el contagi al carrer?

Recordeu, sobretot, que la millor manera d'evitar contagis, com en altres malalties infeccioses, és seguir les recomanacions següents:



Renteu-vos les mans sovint.



Si tossiu o esternudeu, tapeu-vos la boca i el nas amb mocadors d'un sol ús o amb la cara interna del colze i renteu-vos les mans de seguida.



Eviteu compartir menjar, estris i altres objectes sense netejar-los degudament.

Què passa si m'han indicat aïllament al meu domicili?

L'objectiu fonamental de les mesures d'aïllament és evitar la propagació del nou coronavirus. L'OMS i la UE determinen la mesura d'aïllament per evitar que arribi a formar part del grup habitual d'infeccions respiratòries pròpies de l'hivern.



No és necessari utilitzar la mascareta als espais públics si no és que us ho ha indicat un professional sanitari.

És important complir amb l'aïllament?

Aïllar-se a casa amb símptomes lleus, per indicació mèdica és una responsabilitat que té la ciutadania per evitar el contagi d'amics i veïns.



Es coneix bé el tipus de virus que és el coronavirus SARS-CoV-2?

El virus és tan nou que els científics estan investigant com es comporta. Encara que això pot generar inquietud, és important saber que moltes persones estan treballant-hi.



Per a més informació, consulteu canalsalut.gencat.cat/coronavirus o truqueu al

061 /Salut Respon

Cost de la trucada: segons operadors