



ACTUALITZACIÓ PROJECTE DIRECCIÓ 20-24

INSTITUT EL VERN

ÍNDIX

ÍNDIX.....	1
1. Avaluació del grau d'assoliment dels objectius proposats al Projecte de Direcció 2016-2020.....	2
PEDAGÒGIC: millora dels resultats educatius	2
PEDAGÒGIC DE CONTEXT	19
GESTIÓ DE LA PLANTILLA.....	24
GESTIÓ ADMINISTRATIVA	25
GESTIÓ ECONÒMICA	27
2. Objectius a assolir i estratègies a desenvolupar	29
3. Indicadors d'avaluació	31
4. Mecanismes per al retiment de comptes	37
5. Proposta d'Equip directiu	38
6. ANNEX	37
AVIC.....	37
AVAC	37

1. Avaluació del grau d'assoliment dels objectius proposats al Projecte de Direcció 2016-2020

PEDAGÒGIC: MILLORA DELS RESULTATS EDUCATIUS

OBJECTIU ESTRATÈGIC: Millora dels resultats educatius a l'ESO: Treball per l'excel·lència i igualació dels nivells de promoció de primer a quart. (Millora dels resultats i de la cohesió social)

ACCIONS PdD : Revisar competències bàsiques i objectius de cada matèria. Revisió programacions.

Objectius anuals PGA 2016.2017: **Adequació de les programacions ASSOLIT**

- Revisar les programacions de cada matèria. Adequació de les programacions. El 85 %de les programacions s'han revisat durant el curs. ASSOLIT
- Concretar competències transversals
S'ha fet el recull de continguts transversals, falten les competències. NO ASSOLIT
- Establir criteris d'avaluació equitatius de primer a quart.
100% criteris revisats. ASSOLIT
- Consensuar a cada projecte les característiques de l'alumnat de franja alta (excel·lència)
No s'ha fet. NO ASSOLIT.
- Dissenyar activitats alternatives/motivadores. S'han fet activitats puntuals amb alumnat altes capacitats, no s'han fet als projectes. NO ASSOLIT.
- Aconseguir la millora de reptes geomètrics a 2n . L'evoluti de simulacres de proves PISA és de +9,07. ASSOLIT.
- Aconseguir la millora de la resolució de reptes geomètrics a 4rt. Millora de +10% alumnat en la franja mitja-alta en el simulacre de proves CCBB .ASSOLIT.
- Establir el treball cooperatiu com a innovació educativa a tots els nivells.
- Iniciar el Projecte Avancem. FET

Objectius anuals PGA 2017.2018: **Revisió de les programacions ASSOLIT**

- Actualitzar les programacions , vetllant pel desenvolupament d'un currículum competencial.. S'han actualitzat el 95 %. ASSOLIT
- Definir els continguts clau que es poden treballar de forma transversal. Fet a totes les llengües. Projecte Avancem falta a l'humanístic i científic.NO ASSOLIT
- Dissenyar una temporalització per àrees que es poden treballar de forma transversal. Fet al Projecte Avancem. ASSOLIT 100%.
- A cada curs establir les competències per matèria. FET 80%
- Distribuir l'assoliment de les competències bàsiques al currículum de l'alumnat NESE. Fet 100%.

Objectius anuals PGA 2018.2019: **Revisió. ASSOLIT**

- Revisió de les competències. FET

ACCIONS PdD : Reunions per àrees i àmbits per a establir continguts al llarg de l'ESO

Objectius anuals PGA 2016.2017: **Augment mitjanes finals notes +5% ASSOLIT**

- Concretar competències transversals
S'ha fet el recull de continguts transversals, falten les competències. ASSOLIT
- La mitjana de les notes de l'alumnat augmenten un 5,2% es prenen com a referència les mitjanes de tercer ESO

Objectius anuals PGA 2017-.2018: **Augment mitjanes finals notes 7,2% >+7% ASSOLIT**

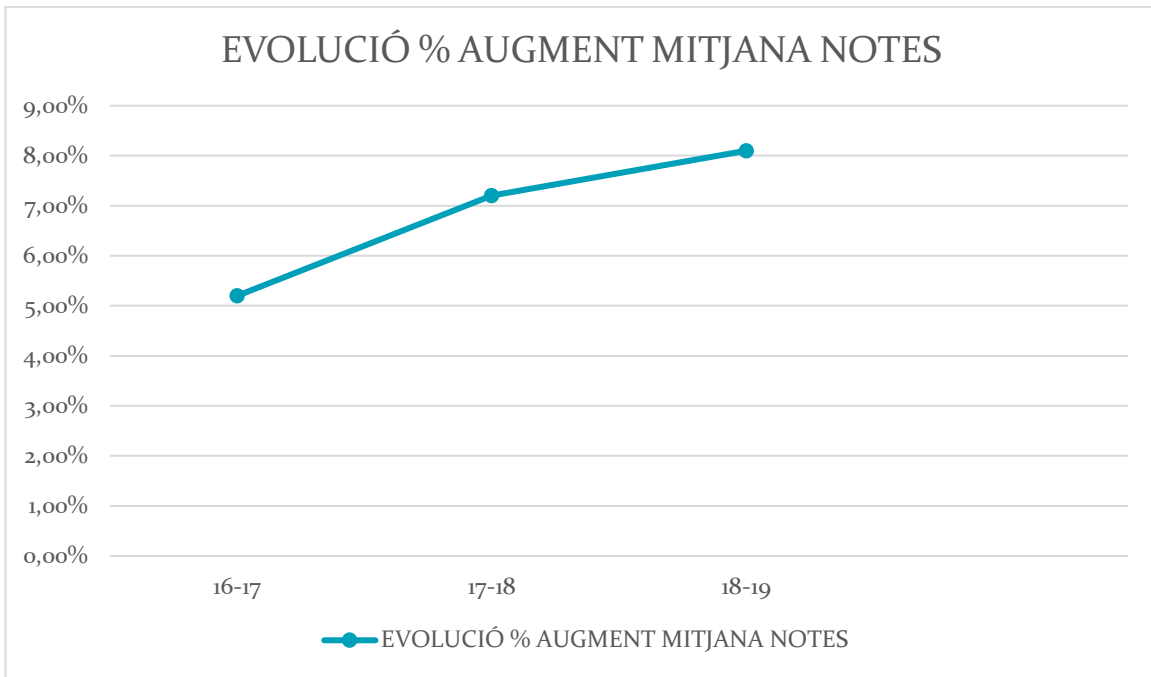
- Garantir la coherència dels resultats interns i els externs. 100% criteris revisats. ASSOLIT
- Incorporar criteris per a avaluar alumnat NESE.100% incorporats .ASSOLIT
- Vetllar que els criteris garanteixen l'assoliment de les competències bàsiques . 100% criteris revisats. ASSOLIT
- Recollir els resultats interns i sistematitzar el seu anàlisi. 100%FET
- Establir dades comparatives dels resultats interns i simulacres de proves format CCBB.100% matèries fan simulacres . FET
- Millorar la comprensió lectora en les tres llengües. Mitjana llibres llegits 13 ASSOLIT
- Potenciar el treball competencial matemàtic. Resultats reptes segon tercer trimestre Primer 60%, segon 75%, tercer 70%, quart 85%. ASSOLIT.
- Disseny dels criteris d'avaluació que garanteixin assoliment CB. 100% ASSOLIT
- Incorporar als PI i els PD els criteris d'avaluació. 100% FET

Objectius anuals PGA 2018.2019: **Augment mitjana notes finals ,8,1%>8%**

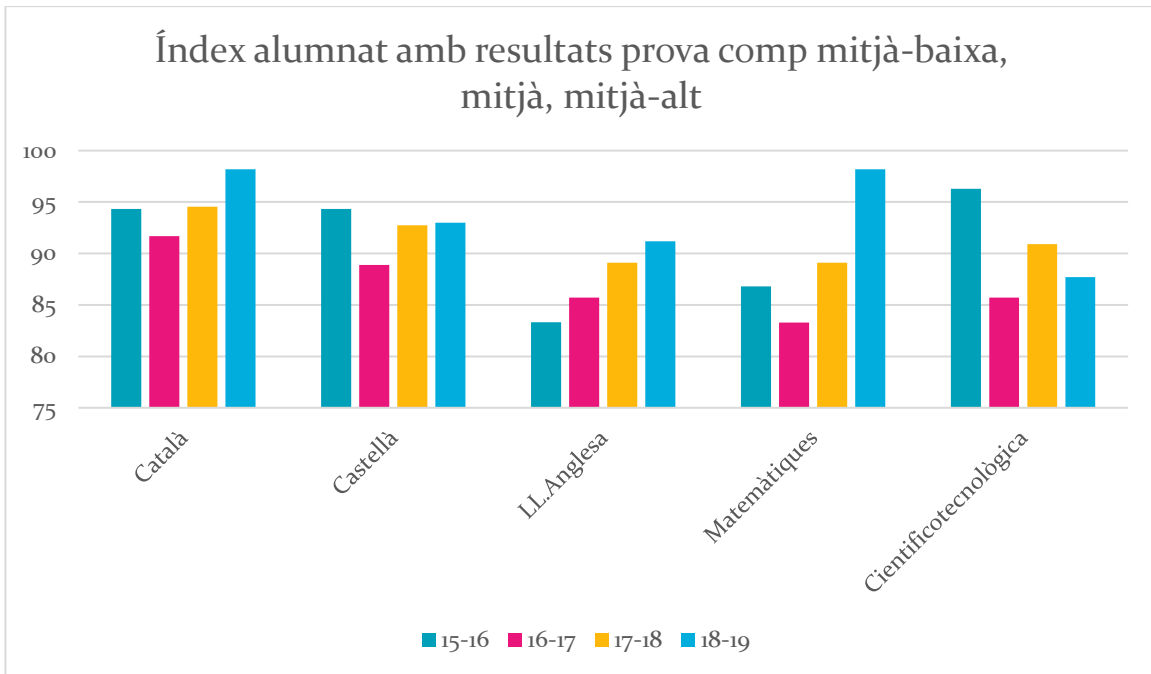
- Fer una seqüenciació que potenciï el treball transversal i eviti repeticions. FET
- Definir el grau d'assoliment de les competències bàsiques de cada curs . FET
- A cada curs establir les competències per matèries (català, castellà, ll. anglesa i científicotecnològica) ASSOLIT
- Distribuir l'assoliment de les competències bàsiques al currículum de l'alumnat NESE i PD.
- Incorporar criteris per avaluar alumnat NESE. 100% ASSOLIT
- Fer a l'alumnat participar en l'avaluació. Mitjana activitats alumnes participen en l'avaluació 8 ASSOLIT
- Dissenyar una temporalització per àrees. Treball vertical . Un 85% àrees han definit la temporalització. ASSOLIT

CONCLUSIONS

Els indicadors de les memòries dels tres cursos tancats ha estat positiu, l'evolutiu del percentatge d'augment de la mitjana de notes és positiu, tal com es pot observar al gràfic adjunt:



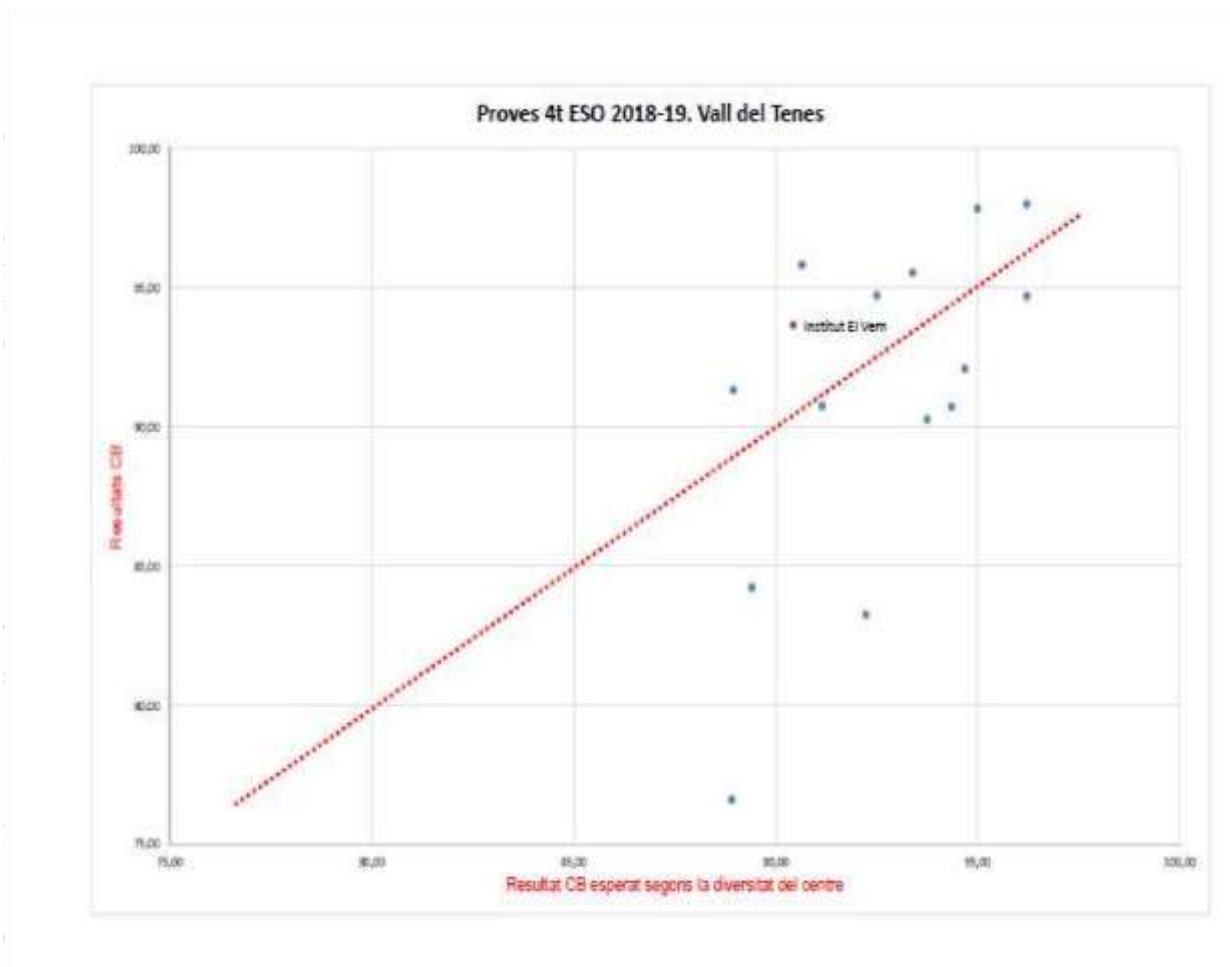
Aquest evolutiu junt amb l'evolució dels resultats de les CCBB de quart d'ESO certifiquen l'assoliment de la millora dels resultats educatius, observem el gràfic comparatiu dels índex amb resultats mitja-baixa, mitja-alta, i alta.



A les llengües s'observa un resultat positiu, es valora positivament el Projecte Avancem i GEP. A matemàtiques l'evolució és positiva, l'hora de matemàtiques competencial a segon i a quart, el treball transversal de ciències, així com el desdoblament de geometria a segon són factors que han afavorit aquest indicador.

Durant el curs 2019-2020 hem començat a desplegar el Projecte Steam al nostre centre als cursos de primer i segon , aquesta decisió pensem que afavorirà la millora dels resultats a la competència científicotecnològica.

A l'estudi de l'AVAC del curs 2020 trobem la gràfica següent que mostra d'una manera visual la relació entre la columna CB i la IC, el Vern clarament ha obtingut un resultat superior als esperats.



OBJECTIU ESTRATÈGIC: Establir el treball cooperatiu com a innovació educativa a tots els nivells

ACCIONS PdD : Introduir el treball cooperatiu a tots els nivells

Objectius anuals PGA 2016.2017: **Introduir matèries a primer , nombre de treballs 2 . ASSOLIT**

- Regularitzar la pràctica de treballs cooperatius a cada nivell: 1ESO 2 treballs, 2ESO 2 treballs, 3 ESO treball de síntesi 4ESO 1 treball. ASSOLIT.
- Utilitzar el treball cooperatiu per a potenciar adaptacions a tots els nivells. Valoració positiva de l'alumnat NESE , augmenta +1 punt la mitjana nota final. ASSOLIT

Objectius anuals PGA 2017-.2018: **Augment treballs a segon +1 ASSOLIT**

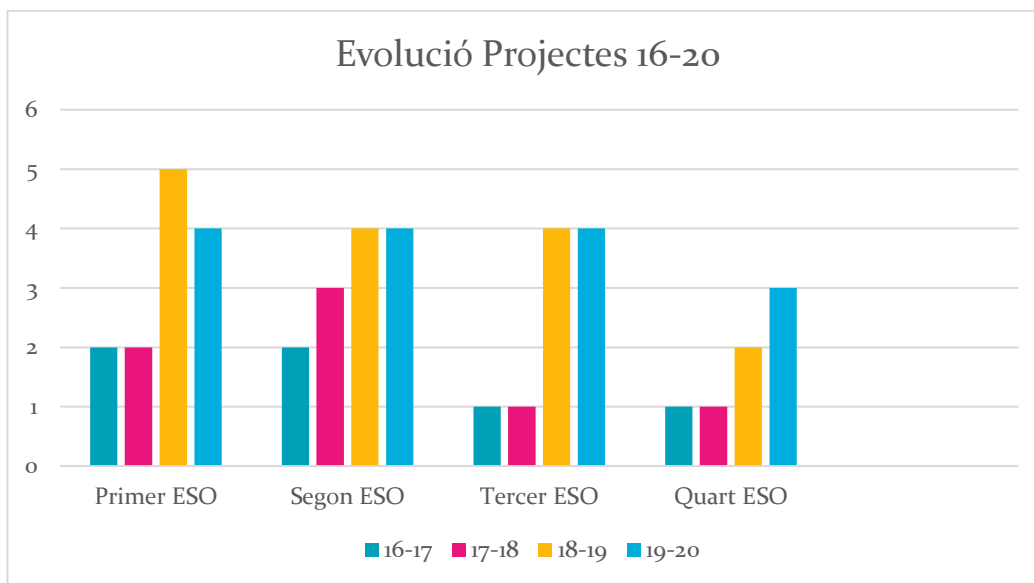
- Regularitzar la pràctica de treballs cooperatius a cada nivel: 1ESO 2 treballs, 2ESO 3 treballs, ASSOLIT.
- Completar la distribució de treballs transversals a tots els cursos: Regularitzar la pràctica de treballs cooperatius a cada nivel: 1ESO 2 treballs, 2ESO 3 treballs, 3 ESO treball de síntesi 4ESO 1 treball. ASSOLIT.
- Incloure als projectes activitats de tipus competencial: expressió escrita, oral ,comprensió en les tres llengües, científicotecnològica i matemàtica. Nombre activitats per projecte 100% fet.
- Elaborar rubriques d'avaluació específiques per a les quatre competències. Percentatge rubriques fetes.100%.
- Incorporar les TAC a l'elaboració de treballs audiovisuals. Com a mínim a cada curs es fan presentacions conjuntes de projectes. ASSOLIT

Objectius anuals PGA 2018.2019: **Augmentar a tercer +3 ASSOLIT**

- Consolidar els projectes fets de primer a quart. Primer5. Segon4. Tercer4. Quart 2
- Valorar l'assoliment de competències en el treball per projectes.
- Definir un treball transversal per curs. En tots els cursos s'augmenta indicador. +2,+1,+2,+1
- Establir els criteris d'avaluació que visibilitzin el treball interdisciplinar. FET
- Incloure activitats per motivar l'axcel.lencia, inclusió i la creativitat. FET
- Vetllar per treballar actualitat en el contingut. FET
- Dissenyar un PI amb les mesures recomenades per l'orientadora. 100% ASSOLIT
- Incorporar als PI i PD els criteris de promoció i acreditació. . 100% ASSOLIT
- Definir les mesures generals per a l'alumnat NESE. 100% ASSOLIT
- Vetllar pel seguiment per part de l'orientadora de l'alumnat NESE. 100% ASSOLIT

CONCLUSIONS

S'assoleixen els indicadors de les memòries de cada curs i l'evolució de projectes en els quatre cursos s'ha mantingut o ha millorat, tal com mostra el gràfic adjunt:



Els aspectes de millora aportats per l'AVAC:

- Incloure a la programació general anual algun objectiu adreçat a l'alumnat d'altres capacitats o que presenta interès i motivació, amb un molt bon nivell, per tal d'estimular-lo i potenciar-lo. En aquest sentit, seria convenient incloure alguna actuació que permeti valorar si les mesures destinades a aquest alumnat estan donant resultats satisfactoris o no.

AVIC:

Incloure als projectes activitats específiques per a experts, per tal de fer adaptacions a l'alumnat d'altres capacitats.

Donar continuïtat als projectes: GEP, Avancem i Steam. Es consideren els eixos principals del treball per projectes al centre.

ACCIONS PdD :Establir hora de coordinació de treballs cooperatius / projectes. *Fet ASSOLIT*.

Objectius anuals PGA 2016.2017: : **Es designa una hora de reunió setmanal per projectes . ASSOLIT**

- L'equip directiu assigna una hora setmanal de reunió de projectes

Objectius anuals PGA 2017-2018: : **Es designa una hora de reunió setmanal per projectes . ASSOLIT**

- L'equip directiu assigna una hora setmanal de reunió de projectes

Objectius anuals PGA 2018.2019: **Es designa una hora de reunió setmanal per projectes . ASSOLIT**

- L'equip directiu assigna una hora setmanal de reunió de projectes

CONCLUSIONS

Es valora positivament l'organització dels equips de projectes, tal com es recull a les memòries és important que es representin el màxim d'àrees possibles . Cal vetllar per la coordinació on line ja que no serà possible que a les reunions setmanals de matins estiguin tots presents. Tanmateix és indispensable donar continuïtat a les reunions de tarda a l'institut les setmanes prèvies a l'inici del projecte.

Com aspecte de millora a l'AVIC destaquem que és important un període de consolidació i millora dels projectes ja iniciats i la importància d'empoderar les coordinacions de projectes per a potenciar el lideratge distribuït.

Tanmateix cal fer una organització global, un calendari dels projectes Steam , Avancem...etc per evitar que es solapin al llarg del curs .

Respecte la gestió de la informació és important fer visibles els projectes a la web

OBJECTIU ESTRATÈGIC: Potenciar la recerca i l'emprenedoria del centre.

ACCIONS PdD : Nova organització temporització

Objectius anuals PGA 2016.2017: **Millora notes Treball recerca recerca +5% ASSOLIT**

2015-2016	2016-2017	INCREMENT
5,5	5,8	+5,4ASSOLIT

- Sistematitzar les reunions entre professors. S'han fet una mitjana de onze reunions /trimestre. ASSOLIT.
- Participar en concursos o esdeveniments fora del centre. Dos treballs han estat seleccionats a Exporecerca Jove. ASSOLIT.
- Fer difusió dels objectius d'emprenedoria. +10 alumnes respecte curs anterior han fet optativa empenedoria. ASSOLIT
- Participar en el projecte IRTA.FET
- Incorporar les competències tecnològiques als treballs de recerca. Nombre de treballs incorporen TAC :2
- Incorporar l'ús d'aplicacions i programes que motivin a l'alumnat. Una mitjana de 12,75 per curs. ASSOLIT
- Incorporar l'ús de noves tecnologies en l'elaboració de treballs audiovisuals. A primer i segon 55, a tercer 29 i a quart 20. ASSOLIT.

Objectius anuals PGA 2017.2018: **Millora notes Treball recerca recerca 14,4> +10% ASSOLIT**

2015-2016	2017-2018	INCREMENT
5,6	6,40	+14,2ASSOLIT

Objectius anuals PGA 2018.2019: **Millora notes Treball recerca recerca 16,3> +10% ASSOLIT**

2017-2018	2018-2019	INCREMENT
5,6	6,49	+15,8ASSOLIT

- Participar a Exporecerca Jove. 1 grup ASSOLIT.
- Participar en el Projecte IRTA. 4 grups ASSOLIT
- Potenciar l'emprenedoria i la recerca. El 95% slumnst empenedoria assoleix la matèria amb un 2,6 i el 100% ha participat a la fira d'emprenedoria del Vern.

ACCIONS PdD : Crear la coordinació de recerca i empenedoria.

Objectius anuals PGA 2016.2017: **Designar càrrec FET**

- Designar coordinador de recerca

Objectius anuals PGA 2017.2018: **Designar càrrec FET**

- Designar coordinador de recerca

Objectius anuals PGA 2018.2019: **Designar càrrec FET**

- Designar coordinador de recerca

CONCLUSIONS

L'evolució de les notes de recerca compleix les expectatives esperades i la participació en les fires d'Exporecerca Jove i IRTA ha estat present en els dos últims cursos amb premis per als participants del Vern.

La coordinació de la recerca ha evolucionat els últims cursos el professorat de recerca eren els tutors i la directora, el coordinador era un dels tutors. Es valora positivament aquesta opció i es donarà continuïtat.

OBJECTIU ESTRATÈGIC: Consolidar i millorar Projecte GEP

ACCIONS PdD : Augmentar el nombre d'hores setmanals en anglès en funció de la disponibilitat del professorat.

Objectius anuals PGA 2016-2017: **Recollida de dades inicials. ASSOLIT**

	PRIMER	SEGON	TERCER	QUART
NºHORES	2	2	2	1 de mitjana anual

Taula 1: Mitjana d'hores de socials i naturals en llengua anglesa

- Potenciar l'ús de la llengua anglesa en totes les matèries. *Es fan 2 hores/setmanals de primer a tercer durant tot el curs. A quart es fan a vegades 3 hores setmanals a socials, cal regularitzar. ASSOLIT*
- Elaborar un Moodle o drive on es recullin activitats AICLE realitzades cada curs. *El 100% d'activitats s'han recopilar a la carpeta GEP del Drive. ASSOLIT.*
- Dinamitzar el blog de la web on es penjen activitats realitzades. *S'han fet 14 posts, un 50% de cada materia. ASSOLIT.*

Objectius anuals PGA 2017-2018: **Mantenim hores . ASSOLIT**

	PRIMER	SEGON	TERCER	QUART
NºHORES	2	2	2	1

Taula4: Mitjana d'hores de socials i naturals en llengua anglesa curs 2017 /201

- Designar coordinadora del Projecte GEP. FET
- Assignació de les mateixes hores del curs passat. FET
- Assignar una hora de treball per al professorat que comparteix matèria. FET
- Incloure activitats competencials a socials i naturals que treballin l'expressió escrita i la i la comprensió oral.

PRIMER ESO	SEGON ESO	TERCER ESO	QUART ESO
1act socials 1 act natus	1 act socials 1 act natus	1 act socials 1 act natus	1 act socials

Taula5 : Nombre activitats GEP setmanals

Objectius anuals PGA 2018.2019: **Mantenim hores . ASSOLIT**

	PRIMER	SEGON	TERCER	QUART
NºHORES	2	2	2	1

Taula4: Mitjana d'hores de socials i naturals en llengua anglesa curs 2018/2019

- Continuar Projecte GEP.FET
- Designar una coordinadora del projecte GEP.FET
- Assignació de les mateixes hores que el curs passat.FET
- Incloure activitats competencials a socials i naturals que treballin l'expressió escrita i la comprensió oral.FET

OBJECTIU ESTRATÈGIC: Incorporar auxiliar de conversa al curs 2017-2018 i el 2018-2019

Objectius anuals PGA 2016-2017: **Sol·licitar ASSOLIT**

- Fer els tràmits necessaris per a sol·licitar l'auxiliar de conversa. *S'ha fet però no l'han concedit. ASSOLIT*

Objectius anuals PGA 2017-2018: **Sol·licitar ASSOLIT**

- Fer els tràmits necessaris per a sol·licitar l'auxiliar de conversa. *S'ha fet però no l'han concedit. ASSOLIT*

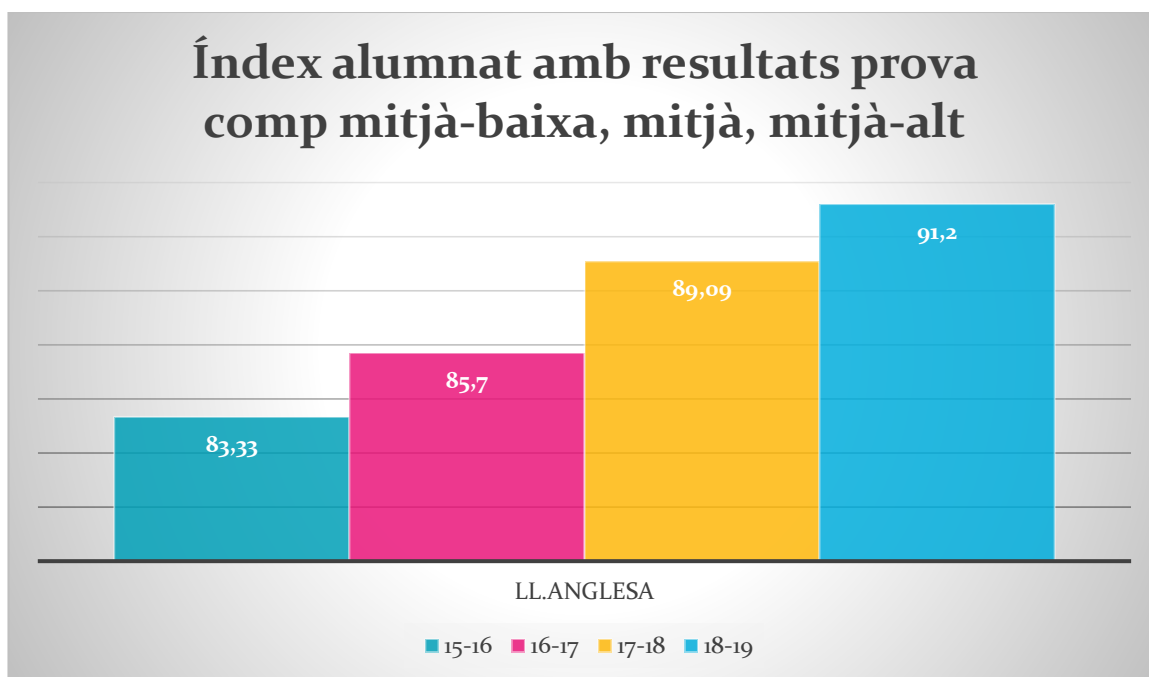
Objectius anuals PGA 2018.2019: Sol·licitar ASSOLIT

- Fer els tràmits necessaris per a sol·licitar l'auxiliar de conversa. *S'ha fet però no l'han concedit. ASSOLIT*

CONCLUSIONS

Es valora positivament els objectius assolits als projectes lingüístics i en particular al GEP. Com aspecte de millora aconseguir a segon cycle que el professor de socials sigui el que pugui fer totes les hores de GEP, per aquest motiu és important perfilar una segona plaça GEP de socials.

Els resultats de l'evolució de les CCBB pensem que són conseqüència de l'esforç que fa el centre per impulsar la llengua anglesa:



Un aspecte de millora destacable és aconseguir que el professorat de Llengua Anglesa parli aquesta llengua sempre quan es dirigeixi a l'alumnat a classe i fora de classe.

La demanda d'auxiliar de conversa és un aspecte fet i no assolit, cada curs la fem però no ens la concedeixen.

Com a motivació per a l'alumnat i complement de l'evolució del projecte GEP pensem que és la participació en un Projecte Erasmus, aquest curs s'ha redactat el Projecte i és un dels objectius destacables per als proper quatre cursos.

OBJECTIU ESTRATÈGIC: Qualitat de l'Acció Tutorial

ACCIONS PdD : Mantenir les ràtios de 20 a 25 alumnes de 1r a 3r

Objectius anuals PGA 2016-2017: **Mantenir ràtios al 60% dels cursos s'assoleix , als grups amb ràtio superior s'augmenta reducció tutor. ASSOLIT**

PRIMER ESO	SEGON ESO	TERCER ESO	QUART ESO	A++
26,6	18,6	27	17	13

Taula 2: Nombre alumnat 2016-2017

- Assolir el PAT DE CADA CURS. 30% activitats PAT fetes, es fan més xerrades i activitats vivencial que substitueixen a activitats , els objectius es consideren assolits d'acord amb el PEC.ASSOLIT.
- Vetllar per l'actualització del PAT. *Pendent per al proper curs. NO ASSOLIT.*
- Incloure xerrades i activitats complementàries del PAT. *Una mitjana de sis per curs . ASSOLIT.*
- Potenciar l'ús del e-mail. 100% dels tutors ho fan. ASSOLIT.
- Establir una mitjana d'una reunió trimestral /alumne. *S'ha fet amb el 100% d'alumnat. ASSOLIT.*
- Dissenyar un PI i adaptacions adients per a garantir l'èxit acadèmic. *Un 76% d'alumnat amb PI promociona amb les matèries aprovades, l'alumnat que suspèn és un perfil no acadèmic que s'orienta cap l'A++. ASSOLIT.*
- Fer traspàs PI i adaptacions al curs següent. 100% PI actualitzats ,es considera prou sistematitzat. ASSOLIT.
- Donar més hores no lectives de reducció als tutors ja que ràtios superen els 25. ASSOLIT.

Objectius anuals PGA 2017-2018: **Mantenir ràtios al 40% dels cursos s'assoleix , als grups amb ràtio superior s'augmenta reducció tutor. NO ASSOLIT**

PRIMER ESO	SEGON ESO	TERCER ESO	QUART ESO	A++
26,3	28	20	29,5	14

Taula 6: Nombre alumnat 2017-2018

- Consensuar activitats del PAT.100%FET
- Fer la programació recollint les valoracions de les memòries .90% FET
- Incorporar xerrades i tallers segons les necessitats de l'alumnat. FET
- Potenciar l'ús de la carpeta de tutoria de l'alumnat. FET
- Fer difusió de les tasques del tutor. FET
- Facilitar la comunicació via e-mail amb les famílies. 100% tutors compleixen indicador. ASSOLIT
- Vincular l'educació emocional a la sostenibilitat de primer. 35 h cursades a primer. ASSOLIT
- Projecte Millora del Lleure . 80% FET
- Fer difusió del Projecte de Mediació . 100% FET a tutoria.
- Formar referents mediadors al centre.33% mediadors tercer FET
- Oferir l'optativa de mediació a tercer. 33%FET
- Vetllar pel seguiment de l'evolució per part de l'orientadora de l'alumnat amb NESE.100% FET
- Crear pautes disseny PI. Fet 100%
- Formar professorat en el disseny PI I PD. FET
- Fer el seguiment setmanal de l'alumnat NEE i quinzenal amb l'EAP. 36 reunions FET
- Col·laborar amb les iniciatives del CRAE. FET
- Donar continuïtat al Pla d'absentisme. FET
- Aplicar protocol seguiment alumnat absentisme. FET

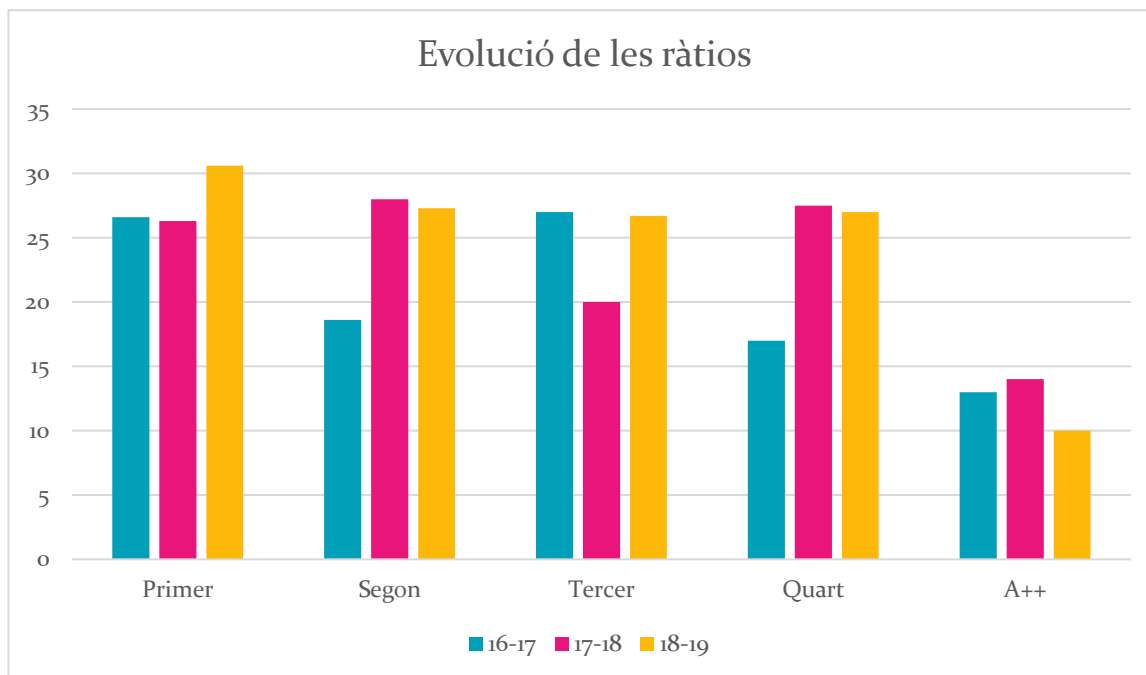
Objectius anuals PGA 2018.2019: **Mantenir NO ASSOLIT.** S'assignen cotutors a cada grup i augmenten hores de reducció.

PRIMER ESO	SEGON ESO	TERCER ESO	QUART ESO	A++
30,6	27,3	26,7	27	10

Taula 8 Nombre alumnat 2018-2019

- Revisió de les activitats PAT. ASSOLIT
- Dissenyar un full orientador amb pautes de primer a quart. ASSOLIT
- Millorar el vincle alumne-tutor. 2 entrevistes per trimestre. ASSOLIT
- Fer difusió de les tasques del tutor. FET
- Facilitar la comunicació via e-mail amb les famílies. Un mínim d'una comunicació trimestral per alumne .ASSOLIT

CONCLUSIONS



L'objectiu de disminuir les ràtios no ha estat possible, per aquest motiu s'ha optat per dues mesures:

- Crear la figura del cotutor a l'hora de tutoria per tal que els tutors puguin fer atencions individualitzades a aquelles hores, els cotutors sempre són tutors d'altres grups.
- Augmentar les hores no lectives de reducció dels tutors per a que pugui atendre tot l'alumnat i vetllar per les mesures NESE del seu grup.

A l'AVIC es proposa donar continuïtat al projecte de mediació per a la resolució de conflictes i potenciar la tutoria entre iguals . Fer més activitats organitzades per l'alumnat per a potenciar l'autonomia personal.

També a l'AVIC es valora positivament el Pla d'Absentisme de l'ajuntament i com aspecte de millora es planteja incloure a les NOFC com es fa el seguiment de l'alumnat que falta molt i els pares el justifiquen.

Cal revisar la normativa de l'ús dels mòbils i com es vetlla pel bon ús i manteniment de les instal·lacions.

OBJECTIU ESTRATÈGIC: Implementar/Dissenyar el Servei Comunitari.

ACCIONS PdD : Formació grup treball inicial.

Objectius anuals PGA 2016-2017: **Iniciar. ASSOLIT**

- Crear grup impulsor. Per mobilitat de plantilla es gestiona des de direcció. **NO ASSOLIT.**
- Formació del grup impulsor. Han participat en la formació la directora i la coordinadora de segon cycle **ASSOLIT.**
- Dissenyar Servei Comunitari El Vern. S'ha enviat el Projecte al juliol. **ASSOLIT.**

Objectius anuals PGA 2017-2018: **Fan total hores pràctiques +100% > 5% . ASSOLIT**

- S'inicia el Projecte d'Aprenentatge i Serveis

ACCIONS PdD : Organització

Objectius anuals PGA 2016-2017: **Implementació . ASSOLIT**

- S'implementa des de direcció. *ASSOLIT*

Objectius anuals PGA 2017-2018: **Continuïtat . ASSOLIT**

- Es dona continuïtat a l'estructura. *ASSOLIT*

Objectius anuals PGA 2018.2019:

- Es dona continuïtat a l'estructura. *ASSOLIT*

CONCLUSIONS

Les valoracions de les entitats, alumnat i famílies ha estat positiva, és molt difícil aconseguir que l'alumnat participi fora d'horari lectiu en activitats, cal implicar a les famílies per a que s'impliquin i valorin l'actuació de les tasques per tal de donar continuïtat més enllà del curs acadèmic.

OBJECTIU ESTRATÈGIC: Potenciar l'aprenentatge actiu: establir projectes a cada nivell, implementació gradual. Implementar aprenentatge actiu ABP

ACCIONS PdD : Establir per cada curs parelles impulsores.

Objectius anuals PGA 2016-2017: **Es designen caps de projectes per nivell. ASSOLIT.**

- Es designen des de direcció un cap per nivell.

Objectius anuals PGA 2017-2018: **Es dissenyen caps de projectes per nivell. ASSOLIT.**

Objectius anuals PGA 2018.2019:

- Vetllar pel disseny dels projectes de segon , tercer i revisar els de primer i quart. FET
- Valorar l'assoliment de les competencies en el treball per projectes . 90% supera els projectes i 60% franja mitja alta.

ACCIONS PdD : Marc horari, reunions setmanals dels equips de treball de projectes.

Objectius anuals PGA 2016-2017: Augmenten projectes de primer i segon **ASSOLIT**

PRIMER ESO	SEGON ESO	TERCER ESO	4 ESO
2	3	1	1

Taula 3: Nombre de Projectes/curs

- Als horaris contemplar els recursos necessaris. 100%FET.
- Establir criteris d'avaluació consensuats dels projectes . 100%FET
- Vetllar per incloure l'actualitat en el contingut. 90% de les matèries.
- Incorporar l'ús d'aplicacions i programes que motivin a l'alumnat. Es fa recull aplicacions utilitzades als projectes ASSOLIT

Objectius anuals PGA 2017-2018: **Mantenim els projectes a primer i segon ASSOLIT**

PRIMER ESO	SEGON ESO	TERCER ESO	4 ESO
4	3	2	2

Taula 7: Nombre de Projectes/curs 17-18

Objectius anuals PGA 2018.2019: **Mantenim els projectes a primer ,segon ASSOLIT**

PRIMER ESO	SEGON ESO	TERCER ESO	4 ESO
4	3	2	3

Taula 7: Nombre de Projectes/curs 18-19

- Continuar amb el Projecte Avancem. 100% actuacions ASSOLIT
- Iniciar Projecte Steam. 100% actuacions ASSOLIT
- Projecte Legiland. Favorable i el 100% actuacions ASSOLIDES
- Continuar amb la formació avancem el professor de lletres i interessats d'altres departaments. ASSOLIT
- Participar en formacions Steam. ASSOLIT
- Avaluar la comprensió lectora en finalitzar cada llibre, article o lectura. 8 llibres i 133 comprensions. ASSOLIT
- Millorar expressió escrita en llengua anglesa. CB 66,4 nivell mitjà alt i alt +65.ASSOLIT
- Introduïr activitats STEAM per millorar competències científicotecnològiques. 10. ASSOLIT

CONCLUSIONS

El projecte de direcció 16-20 considerava l'aprenentatge actiu juntament amb l'ús de les TAC , per tant la continuïtat de projecte 1x1, la base de la metodologia del Vern. Es valoren molt positivament els resultats obtinguts tant els quantitativs com l'evolució de mitjana de notes , com un aspecte qualitatiu com la inclusió educativa i l'atenció a l'alumnat NESE.

En general, el centre aplica mecanismes inclusius i promou la sensibilització de la inclusió en el conjunt de la comunitat educativa, en la línia del que estableix el Decret 150/2017, de 17 d'octubre, de l'atenció educativa a l'alumnat en el marc d'un sistema educatiu inclusiu. Aquest fet es destaca a l'AVAC.

Els aspectes de millora recollits a l'AVAC,AVIC i memòries:

Donar continuïtat als projectes: Steam, Avancem i GEP.

Potenciar les observacions d'aula per a compartir metodologies .

Donar continuïtat a les mesures d'atenció a la diversitat, els caps de departament cal que vetllin per a que el professorat sigui l'idoni.

PEDAGÒGIC DE CONTEXT

OBJECTIU ESTRATÈGIC: Implementació de l'estructura sistèmica. Aprendre de l'organització.

ACCIONS PdD : Augment de la participació de les famílies en les activitats i projectes de centre.

Objectius anuals PGA 2016-2017: **Dada de referencia 15 famílies 3 projectes alumnat . ASSOLIT**

- Col·laboració en les festes del centre. *S'han implicat 15 famílies es considera un bon punt de partida. ASSOLIT*
- Organització de tallers i xerrades. Un taller. ASSOLIT
- Participació d'alumnat en l'organització de festes i activitats . *Alumnat de tercer organitza tallers Cap d'Any i 25 alumnes de tot el centre organitzen portes obertes, concert Santa Cecília alumnat de quart. 3activitats. ASSOLIT*

Objectius anuals PGA 2017-2018: 40 > **dades primer any=15 ASSOLIT**

- Fer difusió del projecte de Carnestoltes. Nombre participants 40 ASSOLIT
- Facilitar que els pares facin reunions al centre per a organitzar activitats a l'alumnat . Nombre reunions fetes 20. ASSOLIT
- Facilitar l'espai adequat per a col·laborar en el projecte . 9 sessions, 8 mares participants. ASSOLIT.

Objectius anuals PGA 2018.2019: >**dades primer any=15 ASSOLIT**

- Crear comissions per projectes. 18,29% +10 respecte curs passat. ASSOLIT.
- Continuar amb la creació del banc de pares col·laboradors. 16,77% +5 envers curs passat. ASSOLIT.
- Participar en l'impuls del Projecte Carnestoltes.50+10 envers curs passat.
- Potenciar l'ús del centre com a espai de reunió per a projectes dels pares. 20+0 envers curs passat. ASSOLIT.
- Proposar activitats de participació global entre les escoles pares/alumnat . Feta 1 activitat. ASSOLIT

ACCIONS PdD : Creació d'un banc de dades de famílies expertes.

Objectius anuals PGA 2016-2017: actualització. FET, ASSOLIT

- Crear banc de dades pares col.laboradors. *S'han apuntat 20 . ASSOLIT*

Objectius anuals PGA 2017-2018: **Actualització FET.ASSOLIT**

- A les reunions de pares explicar les comissions que es volen engegar i demanar voluntaris. 50 famílies apuntades . ASSOLIT
- Crear grups de e-mail per enviar informacions a les comissions. FET
- Enviar formulari a les famílies per a que s'ofereixin com a col.laboradors. 6% s'han ofert FET

Objectius anuals PGA 2018.2019:

- Convidar a les famílies a participar en xerrades, trobades i festes del centre. 10+1 envers curs 17-18. ASSOLIT.

CONCLUSIONS

Es valora positivament la participació de les famílies, s'assoleixen els indicadors, costa molt mantenir aquest indicador que fins ara s'ha treballat molt des de direcció.

Cal dinamitzar l'AMPA i aconseguir que siguin ells que treballin aquest indicador, ja surt a l'AVIC juntament amb millorar la participació de la comunitat escolar en la concreció d'objectius de projectes.

OBJECTIU ESTRATÈGIC: Millorar la comunicació amb les famílies, exalumnes i l'entorn.

ACCIONS PdD : Creació d'una revista digital que reculli les activitats del centre.

Objectius anuals PGA 2016-2017: **Edició anual FET . ASSOLIT**

- S'ha fet l'edició d'una revista anual des del departament de llengües

Objectius anuals PGA 2017-2018: **Edició semestral. ASSOLIT**

- Es fan presentacions digitals mensuals mensuals . FET

Objectius anuals PGA 2018.2019:

- Crear a la web un apartat de secretaria electrònica. FET
- Millorar la web del centre. FET
- Potenciar els mitjans de comunicació. +2 web i face . FET

ACCIONS PdD : Recollir e-mail de l'alumnat de quart per establir vincle enviant informacions centre/revista.

Objectius anuals: **PGA 2016-2017: Fet. ASSOLIT**

- Es fa un formulari per a recollir els e-mails. *S'han aconseguit un 40% dels e-mails.*

Objectius anuals PGA 2017-2018: **Actualitzat. FET**

- Es fa un formulari per a recollir els e-mails. *S'han aconseguit un 50% dels e-mails.*

Objectius anuals PGA 2018.2019:

- Es fa un formulari per a recollir els e-mails. *S'han aconseguit un 50% dels e-mails.*

ACCIONS PdD : Innovació en la comunicació de les faltes d'assistència . Ús de missatges al mòbil.

Objectius anuals: **PGA 2016-2017: Valoració pares 7,5 ASSOLIT**

- S'implementa l'aplicació d'Educanlia al setembre 2017 . *L'enquesta de satisfacció famílies valoren 85% positivament el fet de rebre missatge al mòbil. ASSOLIT.*

Objectius anuals PGA 2017-2018: **Execució . ASSOLIT**

- Es renova contracte amb Educanlia . *L'enquesta és satisfactòria al 60%. ASSOLIT*

Objectius anuals PGA 2018.2019:

- Es fa un canvi d'empresa a Geissoft. *L'enquesta satisfactòria 80%..ASSOLIT*

CONCLUSIONS

Es valora positivament l'aplicació de seguiment de faltes d'assistència, per tant es renovarà el contracte amb l'empresa.

Cal millorar el contacte amb exalumnes i fer de forma sistemàtica a partir del maig recollir els e-mails personals, un aspecte de millora pels propers cursos a la tasca de secretaria.

Està clar que els canals d'informació han variat és important dinamitzar la web, telegram facebook i instagram . Cal definir qui i com es fa en els propers cursos.

OBJECTIU ESTRATÈGIC: Millorar l'oferta d'activitats extraescolars

ACCIONS PdD : Compartir el servei de menjador de les escoles per facilitar que l'alumnat es pugui quedar a dinar i fer extraescolars.

Objectius anuals PGA 2016-2017: **Valoració 7. ASSOLIT**

- Aconseguir un mínim de dues extraescolars. El percentatge de participació és 5,7% .
MILLORABLE
- Promoure la continuïtat de l'extraescolar amb més demanda. L'extraescolar amb més demanda és robòtica. Buscar altres.
- Aconseguir el nombre suficient d'alumnat per a reobrir menjador. S'apunten 25 alumnes.
ASSOLIT.

Objectius anuals PGA 2017-2018: **Valoració enquesta 7 >6 . ASSOLIT**

- Proposar que el reforç de la Diputació es faci al centre. 14 participants. ASSOLIT
- Pactar l'horari activitats REIR per a que pugui ser compatible amb el menjador. Nombre alumnat gaudeix menjador i REIR 7. ASSOLIT
- Fer les gestions oportunes per a que les activitats de reforç siguin compatibles amb el menjador.
- Augmentar el nombre d'extraescolars. +5. ASSOLIT

Objectius anuals PGA 2018.2019:

- Millorar l'oferta d'activitats extraescolars. NO ASSOLIT per problemes de contractació

CONCLUSIONS

Donar continuïtat al projecte REIR ,projecte de la Diputació, projecte de suport emocional i seguiment de l'alumnat més vulnerable. Poder caldrà complementar-lo amb activitats de reforç que garanteixi la igualtat d'oportunitats i la superació del repte acadèmic que ens ha comportat el COVID19.

Continuar amb el menjador escolar i vetllar per l'alumnat becat, és important garantir que vetllem per un ordre i una dieta regular a l'alumnat de famílies més desfavorides econòmicament o estructuralment . L'alumnat pot aprofitar l'estona del migdia per fer deures que si aconseguim recursos podrien oferir-se espais de reforç .

Dinamitzar l'AMPA per a organitzar extraescolar d'interès per a les famílies, buscar alguna entitat o empresa de la vila que pugui col·laborar amb formalitat.

GESTIÓ DE LA PLANTILLA

OBJECTIU ESTRATÈGIC: Vetllar per l'estructura sistèmica del centre

ACCIONS PdD : Analitzar les qualitats de cada professional per tal de dissenyar una estructura coherent amb cada perfil.

Objectius anuals PGA 2016-2017: **FET. ASSOLIT**

- Es fan entrevistes individuals per a la designació de càrrecs.

Objectius anuals PGA 2017-2018: **Revisar. ASSOLIT**

- Es fan entrevistes individuals per a la designació de càrrecs.

Objectius anuals PGA 2018.2019: **Revisar. ASSOLIT**

ACCIONS PdD : Dissenyar un organigrama funcional que defineixi el perfil de cada càrrec.

Objectius anuals PGA 2016-2017: **Disseny FET. ASSOLIT**

- Disseny organigrama lideratge distribuït

Objectius anuals PGA 2017-2018: **Revisar. ASSOLIT**

- Es dona continuïtat. FET

Objectius anuals PGA 2018.2019:

ACCIONS PdD : Fer entrevistes amb el professorat que permetin actualitzar i millorar l'organització en funció de les noves necessitats del centre.

Objectius anuals PGA 2016-2017: **Fer entrevistes , fet. ASSOLIT**

- Es fan entrevistes amb tot el professorat i PAS . 100%FET

Objectius anuals PGA 2017-2018: **Fer entrevistes , fet. ASSOLIT**

- Es fan entrevistes amb tot el professorat i PAS . 100%FET:

Objectius anuals PGA 2018.2019: **Fer entrevistes , fet. ASSOLIT**

- Es fan entrevistes amb tot el professorat i PAS . 100%FET:

CONCLUSIONS

És un treball difícil aconseguir la implicació de la plantilla en el lideratge distribuït, es donarà continuïtat a aquesta estructura aplicant els següents aspectes de millora:

- Fer entrevistes personals a cada professor, i que el professorat sigui qui defineixi en quin projecte o coordinació es vol implicar, centrar l'estructura en què vols fer tu pel Vern?, pensem que cal implicació personal en el lideratge de les coordinacions i diferents càrrecs i aquesta és una opció personal.
- Vetllar per una distribució de consens de les matèries i càrrecs.

OBJECTIU ESTRATÈGIC: Definir els llocs de Treball Específic en funció de les necessitats del centre PEC.

ACCIONS PdD : Consensuar cada curs quins han de ser aquests llocs.

Objectius anuals PGA 2016-2017: **Perfils consensuats, fet. ASSOLIT.**

- Consensuar perfils amb els caps de departament.

Objectius anuals PGA 2017-2018: **Revisar . FET**

- Consensuar perfils amb els caps de departament.

Objectius anuals PGA 2018.2019: **Perfils consensuats, fet. ASSOLIT.**

CONCLUSIONS

Les oposicions i els concursos de trasllats fan que els perfils del centre quedin coberts per persones que ja els tenen, per tant és important revisar anualment les places específiques en funció dels canvis establerts al les plantilles.

Important el perfil TAC de tecnologia cal que sigui dinàmic i proper. Cal definir bé les tasques d'aquest perfil i que tinguin clar el treball intern i extern.

GESTIÓ ADMINISTRATIVA

OBJECTIU ESTRATÈGIC: Actualitzar tota la documentació acadèmica i administrativa: PEC, NOFC...

ACCIONS PdD : Revisar tota la documentació

Objectius anuals PGA 2016-2017: **Revisat PEC i PAT. ASSOLIT**

- Al mes de Juliol es revisa tota la documentació i es planifica l'actualització, revisat PEC I PAT. ASSOLIT

Objectius anuals PGA 2017-2018:

- Es fa revisió NOFC i aproven per Consell Escolar. FET

Objectius anuals PGA 2018.2019:

- Es fa la revisió anual i s'incorpora el Projecte LIC.ASSOLIT

ACCIONS PdD : Establir un protocol d'actualització i revisió.

Objectius anuals PGA 2016-2017: **Es farà cada curs acadèmic. ASSOLIT**

- S'acorda fer revisió cada curs i es fa difusió

Objectius anuals PGA 2017-2018: **Es fa revisió. ASSOLIT**

- Es fa revisió acordada. FET

Objectius anuals PGA 2018.2019: **: Es fa revisió. ASSOLIT**

- Es fa revisió acordada. FET

CONCLUSIONS

Es donarà continuïtat a la revisió i actualització de tota la revisió de la documentació de centre, distribuïda entre diferents coordinadors i l'equip directiu.

A l'AVIC es destaca com a aspecte de millorar incorporar a la PGA anual i indicadors de seguiment referents a la coeducació. També es destaca que és important compartir els objectius anuals amb tota la comunitat educativa ja que les plantilles canvien, fet que fa que a vegades no siguin prou conscients dels indicadors que han de valorar al llarg del curs.

Els aspectes de millora recollits a l'AVAC :

- La memòria també hauria d'incloure la valoració dels mecanismes de retiment de comptes i dels processos participatius que s'han dut a terme per l'elaboració del document. En aquest sentit, és important que la comunitat escolar participi més en la valoració de l'assoliment dels objectius i els resultats, i en la prioritització de propostes de millora.

- Pel que fa a la programació general anual, cal tenir present que, a l'hora de definir els indicadors, és convenient especificar la situació inicial i incloure criteris de referència, com també vetllar per tal que aportin informació relacionada amb els indicadors de progrés del projecte educatiu de centre i el projecte de direcció vigents. En general, els indicadors han de ser útils per a avaluar l'assoliment dels objectius i prendre decisions de millora, però també han de facilitar l'avaluació de l'execució, la qualitat i l'impacte de les actuacions que es duen a terme.

- També, és important incloure a la programació general anual mecanismes de seguiment i avaluació, que faciliten la sistematització i seguiment de les actuacions que es duen a terme i el progressiu ajustament d'objectius i actuacions al llarg del curs escolar.

- Finalment, cal vetllar que les actuacions prioritzades a la programació general anual continuïn estant vinculades a estratègies del projecte de direcció i als projectes de centre, i sobretot que incideixin en les activitats d'aula.

GESTIÓ ECONÒMICA

OBJECTIU ESTRATÈGIC: Manteniment i renovació de les dotacions informàtiques (pissarres, ordinadors)

ACCIONS PdD : Fer un estudi de l'estat de les instal·lacions i les necessitats prioritzades, dissenyar un pla de manteniment i renovació.

Objectius anuals PGA 2016-2017: **Renovar un 15% . Un 100% llibres, es renova un 20% ASSOLIT**

- Transmetre al Departament la impossibilitat de donar continuïtat al projecte 1x1 amb les instal·lacions actuals. *El centre implementarà un Projecte de Transformació ASSOLIT.*
- Renovar el material didàctic de dues matèries com a mínim de segon a quart a part dels llibres de segon. *S'ha fet un pla de millora de renovació dels llibres. ASSOLIT*

Objectius anuals PGA 2017-2018: **Renovar 15% ASSOLIT**

- El centre ha completat el TAC i entra en el Pla de Transformació TAC. Primer terme es millora la xarxa wifi. ASSOLIT el 15% de millores.

Objectius anuals PGA 2018.2019: **Renovat 80%> 15% ASSOLIT**

- Renovació i ampliació del material TAC mitjançant el Projecte de Transformació. Renovat 80% ASSOLIT

CONCLUSIONS

Les millores fetes durant aquests anys han garantit la continuïtat del projecte TAC del nostre centre iens ha facilitat el desplegament de les metodologies Steam.

Degut a la crisi del COVID19 el curs 20-21 es planteja de contenció econòmica per una banda mantenir el que tenim serà el gran objectiu per als dos propers cursos i per l'altra intentar donar suport a les famílies que pateixin situacions econòmiques adverses

2. Objectius a assolir i estratègies a desenvolupar

Valorant la diagnosi del centre feta a l'AVIC, l'aportació dels aspectes e millora de l'AVAC i l'evolució dels indicadors del Projecte de Direcció considerem que estem en procés de construcció on tenim uns valors a mantenir:

- La inclusió educativa
- El suport a l'alumnat NESE
- La resolució de conflictes : Aprenem dels conflictes.
- Els Projectes Educatius
- Els Projectes de Centre : Avancem, GEP, Steam.
- El Lideratge distribuït
- L'aprenentatge vivencial: l'alumnat és protagonista del seu aprenentatge
- L'Acció tutorial: El desenvolupament emocional

Hi ha accions que tindran continuïtat i d'altres que són conseqüència dels aspectes de millora que s'han desglossat en l'apartat anterior. Les necessitats que es detecten en el conjunt de la diagnosi són:

Desenvolupament d'un programa de suport, seguiment per garantir l'èxit escolar partint de la situació actual conseqüència del COVID19.

ÀMBIT PEDAGÒGIC

- Millorar els resultats acadèmics
- Qualitat de l'Acció tutorial com a eina de seguiment acadèmic i desenvolupament emocional
- Organització temporal dels projectes
- Potenciar aprenentatge actiu

ÀMBIT PEDAGÒGIC DE CONTEXT

- Fomentar la comunicació amb les famílies
- Millorar oferta d'extraescolars
- Millorar la convivència en el centre
- Mantenir/millorar la participació de les famílies

ÀMBIT ORGANITZACIÓ ,GESTIÓ PLANTILLA I GESTIÓ ADMINISTRATIVA

- Vetllar per l'estructura sistèmica del centre
- Planificar l'atenció a les noves incorporacions al centre
- Vetllar per la dimensió dels equips educatius
- Actualització dels canals de comunicació
- Sistematitzar la coordinació diferents equips
- Actualització de la documentació del centre

ÀMBIT GESTIÓ ECONÒMICA I RECURSOS

- Mantenir els recursos TAC
- Optimitzar l'ús d'aules ordinàries
- Dissenyar un pla econòmic de contenció

3. Indicadors d'avaluació .

	OBJECTIU ESTRATÈGIC	ACCIONS	RESPONSABLE	ÍNDEX INDICADOR	Obj PGA 1r curs	Obj PGA 2n curs	Obj PGA 3r curs	Obj PGA 4rt curs
PEDAGÒGIC: Millora dels resultats educatius	Desenvolupar un programa de suport, seguiment per garantir l'èxit escolar.	Revisar el currículum en funció de les necessitats conseqüència covid19	Caps de Departament	Proposta de revisió i valoració anual, inclou escoles. Percentatge currículums revisats	100%	100%	100%	100%
		Garantir el suport a l'alumnat NESE	Orientadora /Tutors	Nombre PI fets % Alumnat NESE promociona	< alumnat dictamen ≤ 90%	≤ curs anterior ≤ 90%	≤ curs anterior ≤ 90%	≤ curs anterior ≤ 90%
		Concretar la metodologia per superar àrees pendents	Cap de Departament	Nombre de documents amb acords	1	≤1 per departament	≤1 per departament	≤1 per departament
		Compartir metodologies entre professorat	Caps de Departament	Nombre d'observacions fetes	1 per profe	≤1 per profe	≤1 per profe	≤1 per profe
	Millorar els resultats acadèmics	Consolidar els projectes de 1r a 4rt	Coordinadors nivell	Nombre de projectes /treballs transversals per curs	Nombre projectes 2020	Augmentar mantenir	Augmentar mantenir	Augmentar mantenir
		Mantenir estructura reunions projectes	Cap d'Estudis	Nombre de reunions fetes per curs	Nombre reunions 2020	Augmentar mantenir	Augmentar mantenir	Augmentar mantenir

	Atendre les necessitats educatives de l'excel·lència	Coordinadors projectes	Nombre de projectes que incorporen activitats específiques	Nombre projectes 20/21	Augmentar mantenir	Augmentar mantenir	Augmentar mantenir
	Fomentar propostes de millora per part dels departaments	Caps de Departament	% alumnat aprova per nivell i matèria	+5%	+5%	+5%	+5%
	Donar continuïtat als projectes de centre: Steam, GEP, Avancem	Coordinadors projecte	Activitats fetes per projecte	Activitats 19-20	+5%	+5%	+5%
Qualitat de l'acció tutorial com a eina d'acompanyament acadèmic i emocional	Fer xerrades per agents externs temes interès	Coordinadors pedagògics	Nombre xerrades per curs	Xerrades 19-20	Igualar mantenir	Igualar mantenir	Igualar mantenir
	Entrevistes individuals alumnat	Tutors	Mitjana nombre entrevistes fetes	1 per trimestre i alumne	≥1 per alumne	≥1 per alumne	≥1 per alumne
Organització temporal dels projectes per nivell	Fer una línia temporal dels projectes per curs	Coordinadors projectes	Nombre % calendaris fets	>90%	>90%	>90%	>90%

	Potenciar aprenentatge actiu	Participació en fires de recerca i emprenedoria	Professorat recerca i emprenedoria	Nombre de fires i activitats fetes	Recollir dades inicials	≥3	≥3	≥3
PEDAGÒGIC DE CONTEXT: Cohesió Social	Fomentar la comunicació amb les famílies	Registre de tutories fetes	Tutors	%Carpetes tutories amb més de 3 entrevistes	+90%	+90%	+90%	+90%
		Nombre comunicacions-reunions fetes amb la família	Tutors	Mitjana comunicacions /trimestre	≥1	≥1	≥1	≥1
		Recollir e-mail exalumnes	Secretaria	% e-mails	≥60	≥70	≥80	≥90
	Vetllar per l'absentisme al centre	Registre faltes alumnat	Cap d'Estudis	Mitjana faltes /mes	Dades inicials	≤curs anterior	≤curs anterior	≤curs anterior
		Pla Absentisme Municipal	Orientadora	Nombre expedients oberts	≤2	≤2	≤2	≤2
	Millorar oferta extraescolar	Continuar amb l'oferta del Servei Socioeducatiu al centre	Cap d'Estudis	Nombre alumnes /curs	Dades 18-20	Igualar mantenir	Igualar mantenir	Igualar mantenir
		Implicar a l'AMPA en l'oferta d'extraescolars	Directora	Nombre alumnes	Dades inicials	+10%	+10%	+10%
	Millorar la convivència en el centre	Continuïtat del Projecte de Mediació	Professora mediació	Actuacions fetes pel servei mediació/Nombre conflictes	Dades inicials	≤ Dades inicials	≤ Dades inicials	≤ Dades inicials
		Vetllar pel compliment del	Cap d'Estudis	%Fulls compleixen requisits	≥90	≥90	≥90	≥90

		protocol de resolució de conflictes que defineixi responsables i proposta millora educativa						
		Vetllar per la coeducació al centre	Coordinador Coeducació	% indicadors projecte conv superats	60%	+10	+10	+10
	Millorar la participació de les famílies al centre	Crear Comissions de treball i projectes	Secretària/Directora	Nombre de pares participen	Dades inicials	+10%	+10%	+10%
ORGANITZACIÓ :GESTIÓ ADMINISTRATIVA I PLANTILLA	Vetllar per l'estructura sistèmica del centre	Entrevistar al professorat cada curs per concretar quina pot ser la seva funció al Vern	Directora	Nombre entrevistes	≥90%	≥90%	≥90%	≥90%
		Distribuir els càrrecs per potenciar lideratge distribuït	Directora	Nºcàrrecs/Nºprofessors	≈1	≈1	≈1	≈1
		Definir les tasques concretes i objectius de cada càrrec	Directora	NºDocuments fets /renovats	Dada inicial	≥ Dada inicial	≥ Dada inicial	≥ Dada inicial
	Planificar la incorporació i atenció a les noves incorporacions	Revisió del dossier d'acollida professorat al centre	Equip directiu	FET/NO FET Valoració per part professorat	FET Nota> 6	FET Nota >6	FET Nota >6	FET Nota >6

	Vetllar per l'acollida de l'alumnat	Equip Directiu	Nombre Jornades Acollida alumnat Reunions rebuda individual Valoració enquesta satisfacció	Nombre>1 1 per alumne Nota> 6	Nombre>1 1 per alumne Nota> 6	Nombre>1 1 per alumne Nota> 6	Nombre>1 1 per alumne Nota> 6
Vetllar per la dimensió dels equips educatius	Minimitzar els nivells que fa un professor	Equip Directiu	Mitjana nivells/professor	≤2	≤2	≤2	≤2
Actualització dels canals comunicació	Elaboració d'un calendari mensual activitats.	Coordinadora Pedagògica	FET/NO FET	FET/NO FET	FET/NO FET	FET/NO FET	FET/NO FET
	Disseny d'un Projecte de Comunicació	Equip directiu	Nombre canals utilitzats	≤2	≤3	≤3	≤3
Sistematitzar la coordinació dels equips	Dissenyar calendari estable de reunions	Cap d'Estudi	Nombre reunions Valoració reunions	Dada inicial Nota> 6	Igualar mantenir Nota> 6	Igualar mantenir Nota> 6	Igualar mantenir Nota> 6
Actualització de la documentació del centre	Revisió anual de NOFC,Projecte LIC,Protocols	Equip directiu	Nombre documents revisats	6	+2	+2	+2

GESTIÓ ECONÒMICA/ RECURSOS	Manteniment dels recursos TAC	Crear un fons econòmic per a la renovació kits robòtica	Equip Directiu	Percentatge kits revisats	100%	100%	100%	100%
		Actualització de l'inventari TAC	Coordinador Informàtic	FET/NOFET	FET/NOFET	FET/NOFET	FET/NOFET	FET/NOFET
	Optimització d'ús de les aules	Minimitzar ús de les aules específiques per classes ordinàries	Cap d'Estudis	Nombre hores ocupació aules específiques per grup	≤ 3	≤ 3	≤ 3	≤ 3
	Millorar la participació de les famílies al centre	Crear comissions de treball i Projectes	Directora	Nombre pares participen	$N \geq 25$	+10%	+10%	+10%

4. Mecanismes per al retiment de comptes

L'avaluació l'entendem com un procés que ens ha de facilitar la detecció dels punts forts i febles que ens aportaran oportunitats per assolir els objectius del nostre projecte.

Reordenem els criteris d'avaluació i retiment de comptes del Departament en tres fases d'avaluació:

AVALUACIÓ FORMATIVA: Es farà cada curs i l'objectiu és valorar els processos d'aprenentatge de l'alumnat.

Què avaluem?	Els processos d'aprenentatge de l'alumnat, les estructures organitzatives, el funcionament del centre, l'ambient de treball.
Com ho farem?	Analitzant els indicadors de progrés del Projecte de Direcció i els Indicadors del Departament
Quan?	A final de curs
Qui?	El Claustre i El Consell Escolar
Documents	Memòria Anual
Objectiu	Introduir propostes canvi a la PGA curs següent

AVALUACIÓ DE GESTIÓ:

Què avaluem?	El grau d'assoliment dels objectius Pdd i el grau de satisfacció de la comunitat educativa.
Com ho farem?	Entrevistes personals amb el professorat a final de curs Reunions de debat i valoració amb els Caps de Departament Enquestes per valorar grau satisfacció a famílies i alumnat
Quan?	A final de cada curs
Qui?	Equip Directiu, professorat, PAS famílies i alumnat
Documents	Memòria anual
Objectiu	Propostes de canvi a la PGA curs següent

AVALUACIÓ FINAL:

Què avaluem?	Els objectius del PdD: la millora qualitat educativa, els resultats acadèmics i la cohesió social. El Grau de satisfacció de la Comunitat Educativa
Com ho farem?	Farem la valoració dels indicadors de progrés del PdD i es recollirà en un informe.
Quan?	Juny2024
Qui?	Equip Directiu , Claustre i Consell Escolar
Documents	Informe Avaluació del grau d'assoliment dels objectius proposats al PdD20-24.
Objectiu	Fer difusió a tota la comunitat educativa dels resultats i reflexions del PdD 20-24. Recollir tota la informació i indicadors necessaris per a la construcció del pròxim PdD.

Les actuacions generals rendiran comptes als òrgans de control i participació del centre de la següent manera:

PGA: Cada curs la Directora recollint les aportacions fe les Memòries i vetllant pel compliment del Projecte de Direcció i dins del marc del PEC dissenyarà la Programació General Anual, amb els indicadors i responsables de cada actuació.

Es presentarà al Claustre, a les reunions de les famílies i el Consell Escolar. Tanmateix es lliurarà al mes d'octubre a la Inspecció Educativa.

MAC: A final de curs s'elabora recollint els resultats de la PGA del curs anterior. Junt amb els aspectes de millora aportats per la Comunitat Educativa serà el fonament per a la PGA del curs següent.

Es presentarà al Claustre i al Consell Escolar a final de cada curs. S'enviarà a la Inspecció al mes de setembre.

Es farà difusió del tots els documents de retiment de comptes al Consell Escolar, reunions de famílies, claustres, Inspecció Educativa i pàgina web del centre.

5. Proposta d'Equip directiu

La proposta es basa en un equip directiu de continuïtat, hem compartit quatre anys molt complicats i de molta feina , pensem que encara podem aportar i acabar de construir un projecte innovador, inclusiu i molt positiu per als joves del Vern.

Els components de l'Equip són:

Directora: M^aBegoña Gibert Lasaosa, professora de matemàtiques.

Cap d'Estudis: Xavier Jordà Galceran, professor de tecnologia.

Coordinadora Pedagògica: Cristina Zamorano Rodrigo, professora de música.

Secretària: Carme Rodríguez Valverde, professora de Ciències Natural

6. ANNEX

AVIC

GESTIÓ INSTITUCIONAL I LIDERATGE	Q	D	Pr	Oa	GL	F	S	M	C	OBSERVACIONS ACCIONS DE MILLORA
<i>Q-qüestionari D-equip direcció Pr-professorat Oa-observació d'aula GL- valoració global</i> F-fort S-satisfactori M-millorable C-crític										
Finalitats, valors i prioritats educatives										Mantenir reunions de projectes. Millorar el calendari per a que no es solapin projectes Steam/Avancem/d'Altres. Millorar la participació de famílies al centre a través AMPA
<ul style="list-style-type: none"> Definició de les finalitats, valors i prioritats educatives 					F					
<ul style="list-style-type: none"> Vinculació de les prioritats del centre amb les prioritats del sistema educatiu i el context escolar 					F					
<ul style="list-style-type: none"> Compromís de la comunitat escolar 					F					
Valoració en relació amb les finalitats i prioritats educatives del centre						x				
Gestió d'objectius i projectes										Millorar la participació de la comunitat escolar en la concreció d'objectius de projectes.
<ul style="list-style-type: none"> Concreció d'objectius a mig termini (PdD, ACDE, projectes...) 					F					

• Concreció anual d'objectius a la PGA					F					Compartir l'eina de recollida de dades de PGA a inici curs. Mantenir el procediment elaboració PGA
• Seguiment i avaluació de l'assoliment dels objectius de la PGA (MA)					S					
• Cicle de millora contínua PGA/MA					S					
• Participació de la comunitat escolar					M					
Valoració en relació amb la gestió d'objectius i projectes							x			
Desenvolupament professional										
• Millora professional: formació, innovació i recerca					F					Empoderar les coordinacions per a potenciar el lideratge distribuït. Obrir un període de consolidació i millora dels projectes ja iniciats.
• Gestió del canvi					F					
Valoració en relació amb el desenvolupament professional							x			
Lideratge										
• Prioritats del lideratge					F					Donar continuïtat al lideratge distribuït. Vetllar per l'actualització de continguts a la web Creació dinamitzador contingut web
• Comunicació amb la comunitat escolar					S					
Valoració en relació amb el lideratge							x			

VALORACIÓ GLOBAL DE LA GESTIO I EL LIDERATGE

x

PROCESSOS DE CENTRE

Q

D

Pr

Oa

GL

F

S

M

C

Q-qüestionari D-equip direcció Pr-professorat Oa-observació d'aula GL- valoració global

F-fort S-satisfactori M-millorable C-crític

OBSERVACIONS
ACCIONS DE MILLORA

Organització pedagògica

- Estructura organitzativa
- Coordinació pedagògica
- Incorporació dels serveis externs

S

S

C

Valoració en relació amb l'organització pedagògica

x

Equitat

- Mesures i suports per a l'atenció a necessitats educatives
- Perspectiva de gènere i coeducació

F

S

Els serveis externs a millorar són les activitats extraescolars.

Desdoblar càrrecs Caps de Departament i coordinadors.

Mantenir mesures atenció NESE.

Continuar amb Steam/Avancem no es interfereixin activitats.

Incloure a les NOFC mesures control absentisme justificat.

Donar continuïtat 1x1 i xerrades

Incorporar a la PGA indicadors seguiment coeducació

• Absentisme i abandonament escolar					S				
Valoració en relació amb l'equitat							x		
Gestió de recursos						Revisió normativa ús del mòbil.			
• Definició de llocs docents					S	Minimitzar ús de les aules específiques. Grups flexibles i de suport per a professorat específic atenció diversitat. Caps de departament vetllin per distribució hores pensant en les necessitats educatives.			
• Assignació de responsabilitats, tutories, àrees, matèries...					S				
• Criteris per a l'ús d'espais, temps i recursos					S				
• Integració de les tecnologies digitals					F				
Valoració en relació amb la gestió de recursos							x		
Acollida i participació de la comunitat escolar						Potenciar les observacions aula per compartir experiències.			
• Acollida i participació del professorat					F	Mantenir hores reducció tutories i la cotutoria. Potenciar la proactivitat de l'alumnat . Reunions de delegats. Continuar amb els projectes de famílies i implicar més a l'AMPA.			
• Acollida i participació de l'alumnat					F				
• Acollida i participació de les famílies					S				
Valoració en relació amb l'acollida i la participació de la comunitat escolar						x			
Valoració en relació amb la informació i la comunicació						Millorar la protecció de dades de l'alumnat.			
• Gestió de la informació					S	Fer més visibles els projectes a la web.			

• Mecanismes de comunicació					F							Ensenyar a les famílies a l'ús de la web, geissoft...etc
Valoració en relació amb la informació i la comunicació							x					
Convivència												Donar continuïtat a la participació del professorat en les diferents activitats lúdico-festives.
• Estratègies per a afavorir un bon clima de centre					F							
Valoració en relació amb la convivència						x						

VALORACIÓ GLOBAL DELS PROCESSOS DE CENTRE							x					
---	--	--	--	--	--	--	---	--	--	--	--	--

PROCESSOS D'AULA	Q	D	Pr	Oa	GL	F	S	M	C	OBSERVACIONS ACCIONS DE MILLORA		
<i>Q-qüestionari D-equip direcció Pr-professorat Oa-observació aula GL- valoració global</i> <i>F-fort S-satisfactori M-millorable C-crític</i>												
Processos d'aprenentatge										Calendari de projectes a inici de curs que no es solapin.		
• Desenvolupament de les prioritats i eixos metodològics del PEC						S					Minimitzar el nombre de nivells que fa un	

• Acords del professorat					S				
• Criteris prioritzats en les programacions d'aula					S				
• Coherència entre planificació de les sessions i el treball a l'aula					S				
• Coordinació entre el professorat que imparteix matèries d'un mateix àmbit o àrea					S				
Valoració en relació amb els processos d'aprenentatge							x		
Clima d'aula									
• Estratègies per afavorir un bon clima d'aula					F				
• Criteris en la gestió d'incidències i conflictes que es produeixen a l'aula					M				
Valoració en relació amb el clima d'aula						x			
Processos d'avaluació									
• Criteris i instruments d'avaluació de l'alumnat					M				
• Criteris per a l'elaboració dels informes d'avaluació per a les famílies					S				
• Avaluació de l'organització i funcionament de l'aula					S				
Valoració en relació amb els processos d'avaluació							x		

professor.

Donar continuïtat al treball transversal.

Donar continuïtat a la coordinació on-line de projectes.

Ser estrictes en complir el protocol de fulls d'incidències quan un alumne/a s'envia a la taula de guàrdia expulsat.

Consensuar els criteris d'avaluació de l'alumnat NESE i compartir-los amb ells.

Donar continuïtat als informes específics per alumnat hospital de dia o altres casuístiques.

Valoració en relació amb els processos d'avaluació					
--	--	--	--	--	--

VALORACIÓ GLOBAL DELS PROCESSOS D'AULA		x			
--	--	---	--	--	--

PROCESSOS RESULTATS	Q	D	Pr	Oa	GL	F	S	M	C	OBSERVACIONS ACCIONS DE MILLORA
<i>Q-qüestionari D-equip direcció Pr-professorat Oa-observació aula GL- valoració global</i> <i>F-fort S-satisfactori M-millorable C-crític</i>										
Avaluació										Donar continuïtat.
<ul style="list-style-type: none"> Resultats d'avaluacions de l'alumnat 										
Valoració en relació amb l'avaluació						x				
Equitat										Crear un protocol per alumnat que falta molt però els pares justifiquen. Donar continuïtat al Pla Absentisme
<ul style="list-style-type: none"> Superació de curs i graduació de l'alumnat amb necessitats educatives 										

VALORACIÓ GLOBAL DELS PROCESSOS RESULTAT

x

AVAC

RESULTAT DE LA VALORACIÓ DE L'ASSOLIMENT DELS OBJECTIUS ESTABLERTS EN EL CENTRE EDUCATIU I DE LA MILLORA DELS SEUS RESULTATS, A PARTIR DE L'ANÀLISI DEL SISTEMA D'INDICADORS. CURS 2019-2020.

Centre	Institut El Vern	Codi 08058969
Municipi	Lliçà de Vall	
ST	Maresme - Vallès Oriental	
Inspector/a	Eva Maresma Chica	

Un cop efectuada l'actuació d'anàlisi i valoració del centre a partir de l'aplicació de l'Avaluació Anual de Centre (AVAC), us fem avinents les següents valoracions i/o propostes de millora:

A. Rendiment acadèmic de l'alumnat del centre: resultats interns i externs

NIVELL: 4

Valoracions

En l'informe de seguiment que, el curs 2016-2017, es va dur a terme, una de les recomanacions que es va fer arribar al centre i en la qual s'ha incidit més curs rere curs, va ser la necessitat d'analitzar sistemàticament els resultats de les avaluacions internes i externes, per esbrinar quines poden ser les causes que provoquen que els resultats d'una matèria es desviïn significativament dels resultats d'altres matèries, quan es tracta d'un mateix grup d'alumnes.

En aquest sentit, el centre ha anat incorporat aquesta anàlisi de resultats, promovent la participació i la implicació de tot el professorat, fet que ha facilitat que el centre hagi avançat en l'assoliment d'objectius relacionats amb el rendiment educatiu dels alumnes i la definició de propostes de millora que hi estan relacionades.

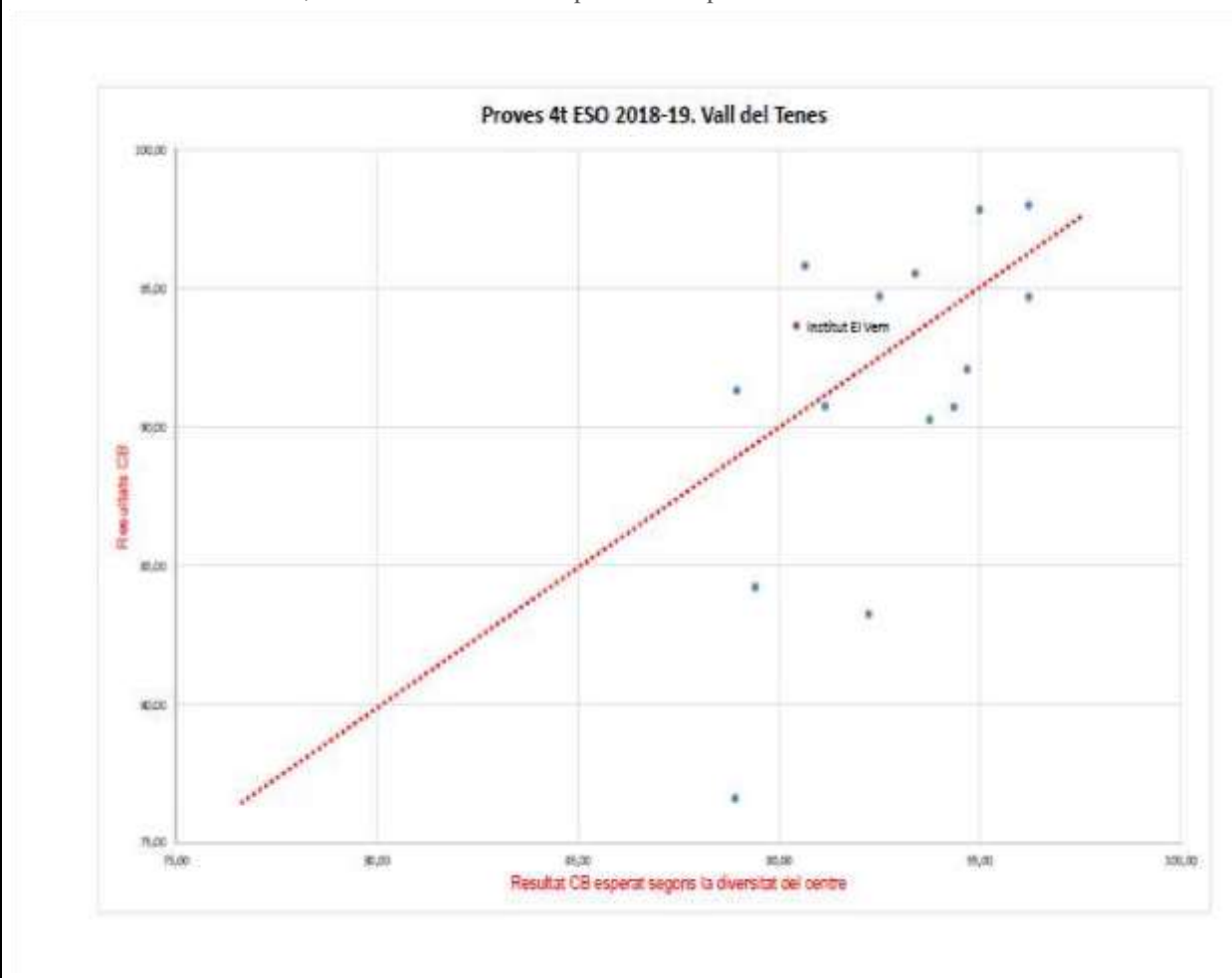
Evidències clares de la millora en el rendiment educatiu del centre les trobem tant en l'anàlisi dels indicadors del centre corresponents al curs 2017-2018, com en la memòria anual del curs 2018-2019. Especialment, cal destacar el rendiment acadèmic del centre, pel que fa a l'índex elaborat a partir dels resultats de les proves internes i les proves externes de competències bàsiques que, el curs 2017-2018, va ser del 94,43%, per sobre de la mitjana de Catalunya (90,83%).

A l'espera de poder disposar del valor corresponent al rendiment educatiu del centre el curs 2018-2019, els resultats educatius obtinguts pel centre en les proves externes de competències bàsiques,

que es van dur a terme durant el mes de maig del 2019, indiquen que aquesta tendència de millora no és puntual, sinó que s'està consolidant. En totes les competències avaluades, els resultats obtinguts pel centre estan situats per sobre de la mitjana de Catalunya i de la zona de la Vall del Tenes, especialment en matemàtiques i en la dimensió d'expressió escrita en llengua catalana i llengua castellana.

En aquest sentit, cal fer referència al fet que, tenint en compte l'índex de context (IC) del centre, que comptabilitza el percentatge d'alumnes amb necessitats educatives especials

(nee A, nee B i nee C), el centre obté uns resultats per sobre dels esperats, concretament un 7,22%. El gràfic següent mostra d'una manera visual la relació entre la columna CB (eix vertical) i la columna IC (eix horitzontal). Els centres que estan per sobre la diagonal, com és el cas de l'Institut El Vern, han tret un resultat superior a l'esperat:



Propostes de millora

Tot i que els objectius relacionats amb l'aprenentatge dels alumnes en les diverses competències bàsiques s'assoleixen de manera satisfactòria, es fan arribar les propostes de millora següents:

- En relació amb les estratègies formulades per a la millora dels resultats educatius dels alumnes, concretar actuacions i indicadors que permetin mesurar el nivell de transferència a l'aula. Per exemple, les observacions de classe entre el professorat són una molt bona estratègia per constatar l'aplicació de les actuacions, així com una eina d'aprenentatge, reflexió pedagògica i de difusió de bones pràctiques entre iguals.
- Incloure a la programació general anual algun objectiu adreçat a l'alumnat d'altres capacitats o que presenta interès i motivació, amb un molt bon nivell, per tal d'estimular-lo i potenciar-lo. En aquest sentit, seria convenient incloure alguna actuació que permeti valorar si les mesures destinades a aquest alumnat estan donant resultats satisfactoris o no.

B. Valoració sobre els objectius de centre: assoliment i planificació Nivell d'eficàcia | Planificació: objectius, indicadors i actuacions

NIVELL: 3

Valoracions

Pel que fa a la memòria anual corresponent al curs 2018-2019, cal destacar que recull informacions rellevants relacionades amb el desenvolupament de les actuacions i l'assoliment dels objectius, com també amb l'anàlisi dels resultats educatius de l'alumnat, tant interns com externs. Les conclusions que es plantegen a la memòria anual són d'utilitat per la concreció de propostes de millora i pel retiment de comptes a la comunitat escolar i a l'administració educativa.

En relació amb la programació general anual corresponent al curs 2019-2020, es concreten quatre objectius generals:

- 1) Millorar els resultats educatius
- 2) Millorar la cohesió social
- 3) Fomentar la participació de tota la comunitat educativa
- 4) Avançar en la millora de la gestió i organització del centre

En general, tant les estratègies com els objectius anuals que hi estan vinculats tenen qualitat tècnica (claredat, precisió, operativitat, viabilitat i mesurabilitat), i s'orienten a la millora dels resultats educatius, la convivència i la inclusió escolar.

Cada objectiu proposat es desgrana en un seguit d'actuacions, s'identifiquen els professors i els càrrecs responsables, i s'estableixen indicadors d'avaluació. En relació amb aquests indicadors, cal destacar que, en la majoria dels casos, s'avalua l'aplicació, però no sempre l'anàlisi, l'execució o l'impacte.

Les actuacions que es prioritzen són rellevants per a l'assoliment dels objectius i estan vinculades a estratègies del projecte de direcció i als projectes de centre.

En definitiva, la memòria i la programació general anual estableixen un cicle de millora contínua que afavoreix la progressió en el desenvolupament del centre.

PROPOSTES DE MILLORA

Pel que fa als aspectes formals de la memòria i la programació general anual, cal destacar que el centre utilitza el model facilitat per la Inspecció i els Serveis Educatius de Zona, que recull amb claredat els objectius, les actuacions prioritzades i la seva valoració. Tot i això, es fan arribar les següents propostes de millora a la direcció del centre:

- En relació amb la memòria anual, ha de reflectir la reflexió i l'autoavaluació de l'equip docent i el retiment de comptes intern sobre l'exercici de les diferents responsabilitats. En aquest sentit, caldria aprofundir en l'apartat de conclusions i incloure una síntesi de propostes de millora per al curs següent.

- De la mateixa manera, la memòria també hauria d'incloure la valoració dels mecanismes de retiment de comptes i dels processos participatius que s'han dut a terme per l'elaboració del document. En aquest sentit, és important que la comunitat escolar participi més en la valoració de l'assoliment dels objectius i els resultats, i en la priorització de propostes de millora.

- Pel que fa a la programació general anual, cal tenir present que, a l'hora de definir els indicadors, és convenient especificar la situació inicial i incloure criteris de referència, com també vetllar per tal que aportin informació relacionada amb els indicadors de progrés del projecte educatiu de centre i el projecte de direcció vigents. En general, els indicadors han de ser útils per a avaluar l'assoliment dels objectius i prendre decisions de millora, però també han de facilitar l'avaluació de l'execució, la qualitat i l'impacte de les actuacions que es duen a terme.

- També, és important incloure a la programació general anual mecanismes de seguiment i avaluació, que faciliten la sistematització i seguiment de les actuacions que es duen a terme i el progressiu ajustament d'objectius i actuacions al llarg del curs escolar.

- Finalment, cal vetllar que les actuacions prioritzades a la programació general anual continuïn estant vinculades a estratègies del projecte de direcció i als projectes de centre, i sobretot que incideixin en les activitats d'aula.

C. Condicions d'equitat: Abandonament i absentisme | Convivència | Inclusió

NIVELL: 4

Valoracions

En relació amb les condicions d'equitat del centre, especialment pel que fa a la convivència i la cohesió social, el centre ha consolidat una bona línia de treball i comunicació amb les famílies.

Per una banda, cal destacar que disposa de normes de convivència ben consolidades i bons mecanismes d'informació i comunicació envers la comunitat educativa, fent un treball de sensibilització amb les famílies i l'entorn.

Pel que fa a l'abandonament i l'absentisme, el centre fa una bona detecció i registre de les absències de l'alumnat. Té establertes i consolidades estratègies d'acollida i adaptació, i en fa seguiment.

Finalment, pel que fa a l'atenció a la diversitat i la inclusió, el centre té instruments i processos per a la detecció de necessitats, que li permeten gestionar correctament els recursos en funció de les necessitats de tot l'alumnat. De la mateixa manera, també realitza correctament la coordinació tant amb la professional referent de l'EAP, que els dóna suport i assessorament sempre que és necessari, com amb la treballadora social de l'EAP. D'aquesta manera, es garanteix la millor atenció de l'alumnat amb necessitats educatives de suport educatiu.

En general, el centre aplica mecanismes inclusius i promou la sensibilització de la inclusió en el conjunt de la comunitat educativa, en la línia del que estableix el Decret 150/2017, de 17 d'octubre, de l'atenció educativa a l'alumnat en el marc d'un sistema educatiu inclusiu. És a dir, el centre té una visió àmplia de l'alumne, que considera tots els seus vessants, respectant-ne les diferències i la singularitat de cadascú, els moments maduratius, la varietat d'estils en el processament de la informació i els ritmes d'aprenentatge.

En aquest sentit, cal destacar la bona tasca que duu a terme el centre amb l'alumnat procedent del CRAE Colònia Agrícola Les Torres de Lliçà de Vall, en què es fa palesa la importància de treballar de manera coordinada, tant amb els tutors del centre d'acollida com amb les professionals corresponents de l'EAP.

PROPOSTES DE MILLORA

En relació amb les normes de convivència, tot i que estan ben consolidades i es disposa de bons mecanismes d'informació i comunicació envers la comunitat educativa, caldria revisar periòdicament l'efectivitat d'aquests mecanismes i la pertinença de les mesures que es duen a terme.

També, caldria continuar treballant de manera coordinada amb els serveis externs (EAP i serveis socials municipals), en el marc de les comissions d'atenció a la diversitat i de les comissions socials, per establir les estratègies necessàries per atendre l'alumnat més vulnerable.

D. Valoració final anual de centre.

NIVELL FINAL: 4

E. Altres consideracions

En primer lloc, es valora molt positivament la feina que l'equip directiu del centre ha dut a terme durant el seu primer mandat. S'identifica un bon clima de treball i una bona convivència en el centre.

Pel que fa a la millora dels resultats educatius, es felicita l'equip directiu per la millora assolida i s'anima a continuar en la línia metodològica iniciada, d'aprenentatge integrador i globalitzat, en què la innovació pedagògica, fonamentada en la teoria, la recerca i la pràctica educativa, situa l'alumne com a actor principal del seu aprenentatge i facilita que cada alumne desenvolupi al màxim les seves capacitats i competències.

Finalment, tenint en compte que enguany el centre participa en el pilotatge de l'Avaluació Integrada de Centres (AVIC), concretament en la fase inicial d'autoavaluació, es considera que aquest procés pot ser de gran utilitat a l'equip directiu i al claustre per identificar, valorar i reflexionar sobre aquells aspectes del centre que són considerats com a punts forts i que cal potenciar i generalitzar, i aquells aspectes que són punts febles i caldrà millorar en els propers cursos.

Mataró, 14 de gener de 2020

La inspectora

Eva Maresma Chica