



Generalitat de Catalunya
Departament d'Educació

ESTIMADES FAMÍLIES



Telèfons 93/3953153
Mòbil 634779536

CURS 2022-2023



Les llars d'infants del Departament d'educació són centres educatius que, juntament amb vosaltres, ens ajuden a desenvolupar harmònicament la nostra personalitat, en un ambient de llibertat i autonomia.



QUIN ÉS EL PERSONAL QUE ENS ATÈN?

Per tal d'educar-nos i atendre el nostre coneixement, a les llars d'infants hi ha un equip format per dotze persones:

- Personal de manteniment.
- Cuinera i ajudant de cuina.
- Netejadores.
- Educadores.
- Directora.
- Dues monitores de dormitori





COM FUNCIONA EL PAGAMENT DE LES QUOTES?

- Aquest curs la quota d'estada és de 118 € per els infants de 1 a 2 anys.
- Els infants de 2 a 3 anys gratuït.
- Referent al menjador creiem que per fer-ho més equitatiu es cobrarà segons els dies lectius de cada mes a 6,00 € el dia per aquells infants que es quedin tot el mes sencer. Per aquells infants que es quedin a dinar tres dies fixes a la setmana, el preu del menjador es de 6,50€.
- I els infants que es quedin esporàdicament seran 7€ per dia (adjuntem fotocopia del preu de cada mes).
- Les quotes són mensuals, de setembre a juny (ambdós inclosos), la quota d'escolarització, per poder assistir a la llar i la quota de menjador pels nens i nenes que es quedin a dinar. El seu import s'actualitza cada curs i cal fer el pagament a través del banc. És possible que el mes de setembre es pagui a l'escola degut a que les beques encara no estan aprovades i els rebuts no estan domiciliats .
- Hi ha beques només per la quota d'estada. Del 100% per aquelles famílies que acreditin amb documents ,tenir el carnet de família nombrosa especial, minusvalidesa del 33% o tenir la condició de víctimes del terrorisme . I el 50% de bonificació per a les famílies amb carnet de família nombrosa i per aquelles monoparentals.

Es molt important saber les condicions de gaudiment del servei.

- La quota mensual s'ha de pagar els primers 5 dies del mes corrent.
- S'ha d'estar al corrent de cadascuna de les mensualitats.
- La falta de pagament de dues quotes del preu públic determina l'anul·lació dels drets que dona la matrícula.
- Si es comença a la llar una vegada iniciat el curs, s'ha de pagar la mensualitat completa del mes en que el nen/a s'incorpora a la llar d'infants.
- Si es dona de baixa un infant abans d'acabar el curs, es deixa de pagar al mes següent.
- És important que hi hagi diners al compte corrent quan es vagin a passar els rebuts ja que si es retornen ens cobren comissió.



HORARIS A LA LLAR D'INFANTS

Entrada : de 9h a dos quarts de 10 del matí (per entrar més tard, caldrà que aviseu prèviament del retard i el justifiqueu degudament). Quan el nen/a vagi al metge , no podrà entrar si no arriba abans de tres quarts de 12. És molt important ser puntual per tal de respectar a la resta de companys i que hi hagi un bon funcionament a la llar.

- **Sortida** : de 16'30 h a 17 h.
- **Horari partit** : si el nen/a no es queda a dinar a la llar, l'haureu de recollir a les 12. L'horari de tarda comença a les 15:00 h.
- A la tarda tenim tres horaris d'obertura de porta: a les 15:00, a les 16:00 i a les 16:30.h

VACANCES I HORARIS DE LA LLAR D'INFANTS

- **Aquest curs comencem les classes el dia 5 de setembre.**
- Nadal: del 22 de desembre al 7 de gener (ambdós inclosos).
- Setmana santa: tota la setmana de dilluns dia 3 a dilluns dia 10 (ambdós inclosos).
- Estiu: del 30 de juny al 5 de setembre.
- Els dies 26 27,28, 29,30 els infants surten a les 13.h després de dinar.
- Dos dies de festa local.
- Quatre dies de lliure disposició.





QUÈ ÉS EL PERÍODE D'ADAPTACIÓ

A començament del curs, per tal que m'acostumi més fàcilment a la llar d'infants, hi ha un horari especial d'adaptació. És molt important entendre el perquè d'aquest període, tal i com s'explica en un apartat posterior.

A cada família se li donarà el calendari d'adaptació individual de cada infant.

QUI M'HA D'ACOMPANYAR I RECOLLIR

A l'hora d'entrada, m'heu d'acompanyar fins a la classe. A l'hora de sortir, no em deixaran anar amb cap persona desconeguda. Per tant, si no em podeu venir a recollir, haureu d'avisar amb antelació qui passarà a buscar-me o bé deixareu una autorització per escrit.



QUÈ CAL QUE PORTI A LA LLAR D'INFANTS?

Heu de portar l'equip de roba, bossa de recanvi i els estris de neteja i de dormir que us indiqui l'educadora.

- Estaré més a gust si la roba que duc a la llar és àmplia i còmoda (sense cinturons, botons, tirants...); s'aconsella que porti roba tipus xandalls.
- Hauré d'esmorzar abans d'anar a la llar, perquè allà no hi puc portar ni llaminadures ni cap tipus de menjar. A mig matí compartirem un àpat de fruita



amb tos els meus companys.

- Celebrarem els aniversaris conjuntament amb tos els companys de la classe a final de mes i serà la cuinera del centre qui ens prepari els pastis.



QUINS MEDICAMENTS PUC PRENDRE A LA LLAR?

Si el meu pediatre diu que he de prendre un medicament mentre sóc a la llar d'infants, haureu de portar al centre el medicament juntament amb la seva recepta actualitzada o un informe del pediatre i indicar:

- Nom del producte.
- Data de la recepta



- Dosi que he de prendre cada vegada.
- Quantes vegades al dia l'he de prendre.
- Durant quan de temps.

A part de la recepta o del informe del pediatre, s'ha de portar una autorització vostra. És recomanable que sempre que pugueu em doneu els medicaments a casa, especialment el que s'han d'administrar cada 8 hores.

* Per poder fer-li una dieta especial (sense lactosa, gluten, ou, o un altre tipus de al·lèrgia han de portar l'informa del metge)

QUÈ PASSA SI UN DIA EM POSO MALALT?

- Si un dia em poso malalt a la llar d'infants no us preocupeu: us trucaran immediatament per tal que em vingueu a buscar.
- En cas d'accident dins la llar, s'estableix un protocol d'actuació. Simultàniament, es truca al 112 i als pares. Si no és molt greu, des de la llar i prèvia autorització vostra, em portaran al Centre Mèdic.
- Quan estigui malalt o tingui febre m'haig de quedar a casa, tant per mi mateix com pel perill de contagi que suposa pels meus companys
- En faltar per malaltia important haig de dur, necessàriament, l'autorització del metge per poder tornar a la llar.





L' INFANT NO PÒDRA ASSISTIR A LA LLAR QUANT TINGUI:

- Temperatura superior a 37,5 °C.
- Diarrea líquida.(en el cas de que a la llar faci mes d'un parell avisarem a les famílies perquè vinguin a buscar-ho)
- Infeccions o nafres disseminades a la boca (estomacals).
- Erupcions i altres alteracions de la pell (excepte si porteu l'informe del pediatre amb el diagnòstic i indicant que no són contagioses).
- Lleganyes amb pus groc (conjuntivitis).
- Mal blanc (muguet).
- Cucs, làmblies (Parasitosis intestinals).
- polls

L'HORA DE LA MIGDIADA

Després de dinar i treballar el hàbits de higiene, anem al dormitori, allà cadascú te el seu matalàs amb el distintiu. Les educadores amb les monitores de dormitori els ajuden a estirar-se, creant un ambient acollidor i relaxant.

Entenem la importància de respectar el ritme de descans de cada infant, per això l'equip educatiu s' organitza per poder portar-ho a terme.

A partir de 15:00 els infants que es van despertant tenen l'opció de marxar a l'aula o quedar-se estirat el temps que necessiti. En tot moment esta acompanyat amb una educadora.





MATERIAL INDIVIDUAL

- 1 bossa de roba (marcada amb el nom), amb un recanvi sencer.
- 1 motxilla (marcada amb el nom), i un recanvi diari.
- 5 tovallola petites (marcada amb el nom), amb beta per penjar.
- 1 paquet de bolquers.
- 1 capsa de mocadors.
- 1 paquet de tovalloles humides.
- 1 tub de crema pel culet.
- 1 xumet (marcat amb el nom).
- 1 jaqueta de pati, (marcada amb el nom).
- 1 fotos mida carnet.
- 5 pitets (marcats amb el nom) a la setmana amb goma
- 2 llençols ajustables mida bressol.
- 2 bosses impermeables per tal de poder posar la roba bruta o mullada, i que s'hauran de retornar a la llar netes a l'endemà.

Si us plau, tot el material ha d'anar visiblement marcat amb el nom del nen/a per facilitar la feina de les educadores.

PUNTS A TENIR EN COMPTE EN L'ADAPTACIÓ DEL NEN/A

- La llar d'infants es considera un hàbitat complementari de la família. Per tant, cal que pares i educadors siguin conscients de la importància de les primeres vivències, que tinguin cura de totes aquelles situacions que fan possible que l'Infant relacioni la pròpia llar que comparteix amb la família amb la llar on ha de conviure amb d'altres infants i les educadores.



- Considerem que la incorporació a la llar és molt important, per tant, l'entrada a la llar es farà de forma progressiva (entraran en grups reduïts i horaris partits) i, sobretot, es respectarà la individualitat de cada nen, aconseguint d'aquesta manera una adaptació flexible.
- Els pares faran d'intermediaris entre els nens i l'educadora, per anar coneixent l'espai a classe.
- Convé acompanyar l'Infant a l'interior de l'estança, dedicar-li un temps, ocupar-se de les seves coses, acompanyar-lo a jugar amb els altres companys... tot sense presses, ensenyar als pares els jocs que li agraden i que ells puguin mantenir una conversa amb l'educador/a en presència del nen/a.
- Cal fer saber als infants quan els pares ja estan decidits a marxar, perquè puguin acomiadar-se amb mostres d'afecte.
- Convé parlar amb l'Infant, un cop a casa, de la llar, els jocs, dels companys... això li permet recordar l'estada a la llar i imaginar-se com podrà ser el proper dia.
- Els pares han de tenir una actitud positiva i no han d'intentar transmetre els sentiments d'angoixa que puguin tenir.
- Procurar punts de connexió amb l'ambient nou i tenir el coixí de casa, llençol, joguina... per donar-li més seguretat.
- Sobretot, us heu de conscienciar i no tenir presses, per aconseguir una òptima adaptació del nen/a.

EL VALOR EDUCATIU A LA LLAR

Totes les situacions viscudes a la llar d'infants tenen un valor educatiu. Partint de la concepció constructiva de l'ensenyament-aprenentatge, cal tenir en compte que l'Infant aprèn mitjançant la interacció amb el medi i amb els altres.

A la nostra Llar, oferim propostes, tenint en compte la observació de les necessitats del infants i el seu moment evolutiu.

La línia metodològica és activa i motivadora, globalitza les tres àrees curriculars, recolzant-nos en les estacions de l'any (festes tradicionals). La base dels aprenentatges de l'Infant és a través **del joc**. Oferim al nen un ambient ric en estímuls i diferents situacions i experiències sensorials. Amb les rutines diàries es fa durant tot el



temps un important **treball d'hàbits** i així afavorim l'autonomia i la socialització de l'Infant.

Sabem de la importància del **joc simbòlic**, i per això l'organització de l'espai a la classe és per racons. A la classe d'1-2 anys afavorim la **imitació diferida**, i a la classe de 2-3 anys ho fem amb el **joc simbòlic**.

També està present el joc i moviment lliure que afavoreix a l'infant l'aprenentatge i desenvolupament de les seves capacitats motores, relacionals i la curiositat per fer les seves pròpies descobertes.

Considerem molt important la música, pel desenvolupament emocional. A la llar d'infants està present en molts moments de l'activitat diària, per afavorir les rutines. Treballem la música mitjançant cançons, jocs de falda, danses i audicions. Els objectius principals són que els infants gaudeixin de la música, enriquir el seu registre sonor i creatiu i estimular la capacitat d'escoltar.

A les estances, la manipulació i experimentació amb materials naturals: sorra, pedres, troncs, suro, herbes i altres materials no-estructurats (cadena, contenidors de metall, taps, bigudins, cordes,...) on l'infant gaudeix agrupant, ordenant, encabint i buidant, rodolant...accions que seran els pilars dels propers i posteriors aprenentatges.

Els nostres patis, espais grans i amables, pensats i organitzats en funció de les seves necessitats motrius permeten i afavoreixen també el seu desplegament integral en un entorn saludable

Un altre aspecte de l'**educació sensorial** en el que volem continuar aprofundint aquest curs és en el projecte de **llum i color**, realitzant diferents activitats amb aquests elements. Ombres xineses, llum negra, lots, boles de llum... D'aquesta manera estimulem la creativitat i la imaginació a l'hora que eduquem el gust per l'estètica.

Entenem doncs, que l'espai de la llar d'infants ha de ser un lloc que procuri la cura per acompanyar-lo en l'assoliment de la seva autonomia, no només per fer les coses per ell



mateix, si no també perquè aprenem a conèixer-se cada vegada més i aprofundir en el propi coneixement de les seves necessitats i emocions.

INFORMACIONS PRÀCTIQUES

- **Esmorzar:** Hem de venir esmorzats de casa.
- **Aniversari:** ho celebren un cop al mes , amb tots el infants que fan anys, i es la cuinera la que se encarrega de fer el pastis, i fem una petita festa.
- **Recordeu** portar tot el material d'ús diari els dilluns
- **La bata:** l'utilitzarem per activitats concretes: pintura, fang, experiències...
- Es prega **puntualitat**, tant a les entrades com a les sortides .
- **I l'assistència a la llar**

L'entrada a la llar és de:

- **9h a 9:30h** del matí i a les **15h** de la tarda.

Les sortides es faran a les:

- **12h**, a les **13h**, a les **15h**, a les **16h**
I a les **16:30**

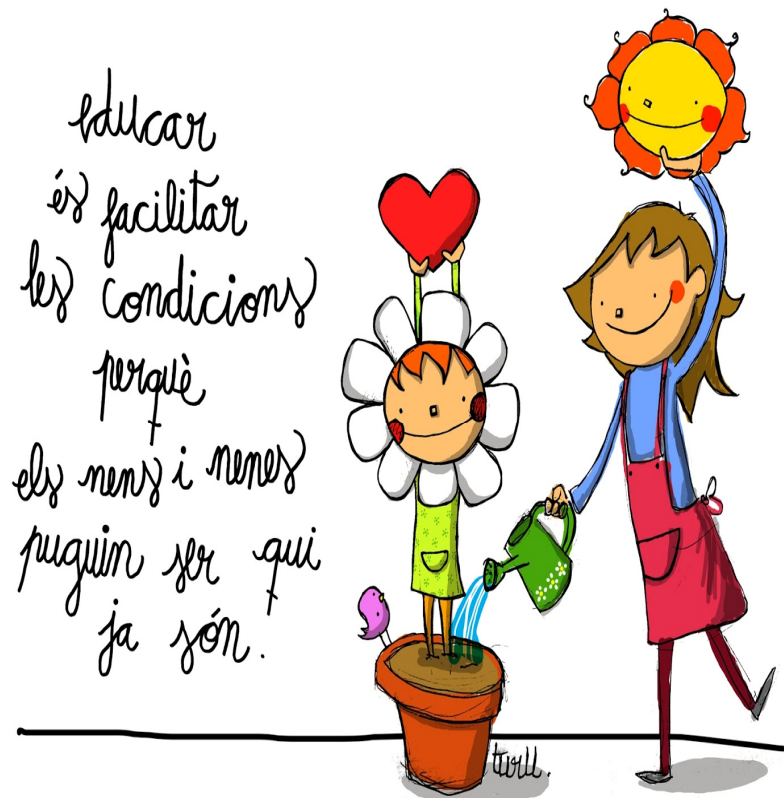
AUTORITZACIONS

- És obligatori que al començament de curs estiguin signades les següents autoritzacions:
- La carta de compromís.
- El document de drets d'imatge.
- El document de dades personals.
- El permís de sortida puntual de la llar.
- El permís per prendre antitèrmics.
- L'acusament de rebut del dossier ESTIMATS PARES.





És molt important que a la llar tinguem de dos a tres números de telèfon i que al menys en un d'ells a qualsevol moment puguem trobar algú per si fos necessari venir trobar algú per si fos necessari venir amb urgència.



Moltes gràcies per la vostra col·laboració.