

**Quan s'acaba una  
etapa d'estudis  
s'obre tot un món  
d'oportunitats:  
COM I QUÈ TRIO?**



Com a família **sabem com acompanyar** als nostres fills i filles en aquest procés?

Veiem que el nostre fill o filla encara té molts **dubtes** sobre què farà l'any vinent?

Tenim tota la **informació** sobre les opcions disponibles? Sabem on trobar-la?



# ÉS UN PROCÉS DE PRESA DE DECISIONS



# «Soy música»

«Papá, mamá, voy a dejar los estudios para centrarme en la música»



“Para qué me apuntáis a clases de música para decirme luego que no es serio, que no es tan importante como ser abogado”

EL ANUNCIO DE TELEVISIÓN QUE HA MOLESTADO A LOS MÚSICOS

27 de octubre de 2020



# COM A FAMÍLIA SOM **CONDICIONANTS**

POSITIUS O NEGATIUS?



**CONDICIONANT: QUE CONDICIONA...**

***INFLUIR DE MANERA IMPORTANT EN EL COMPORTAMENT D'ALGÚ O EN EL DESENVOLUPAMENT D'ALGUNA COSA.***

***MODIFICAR EL COMPORTAMENT (D'UN SUBJECTE AMB CAPACITAT D'APRENTATGE) A PARTIR DE LES SEVES PAUTES I D'ESTÍMULS EXTERNS.***



# COM A FAMÍLIA SOM **CONDICIONANTS**

QUINA  
FEINA  
FAIG?

<https://youtu.be/WtMIQWqn9CU>



# CONDICIONANTS

## CONDICIONANTS:

FAMILIARS  
PSICOLÒGICS I  
PERSONALS  
SOCIALS  
ECONÒMICS  
EDUCATIUS



# POR A EQUIVOCAR-SE???

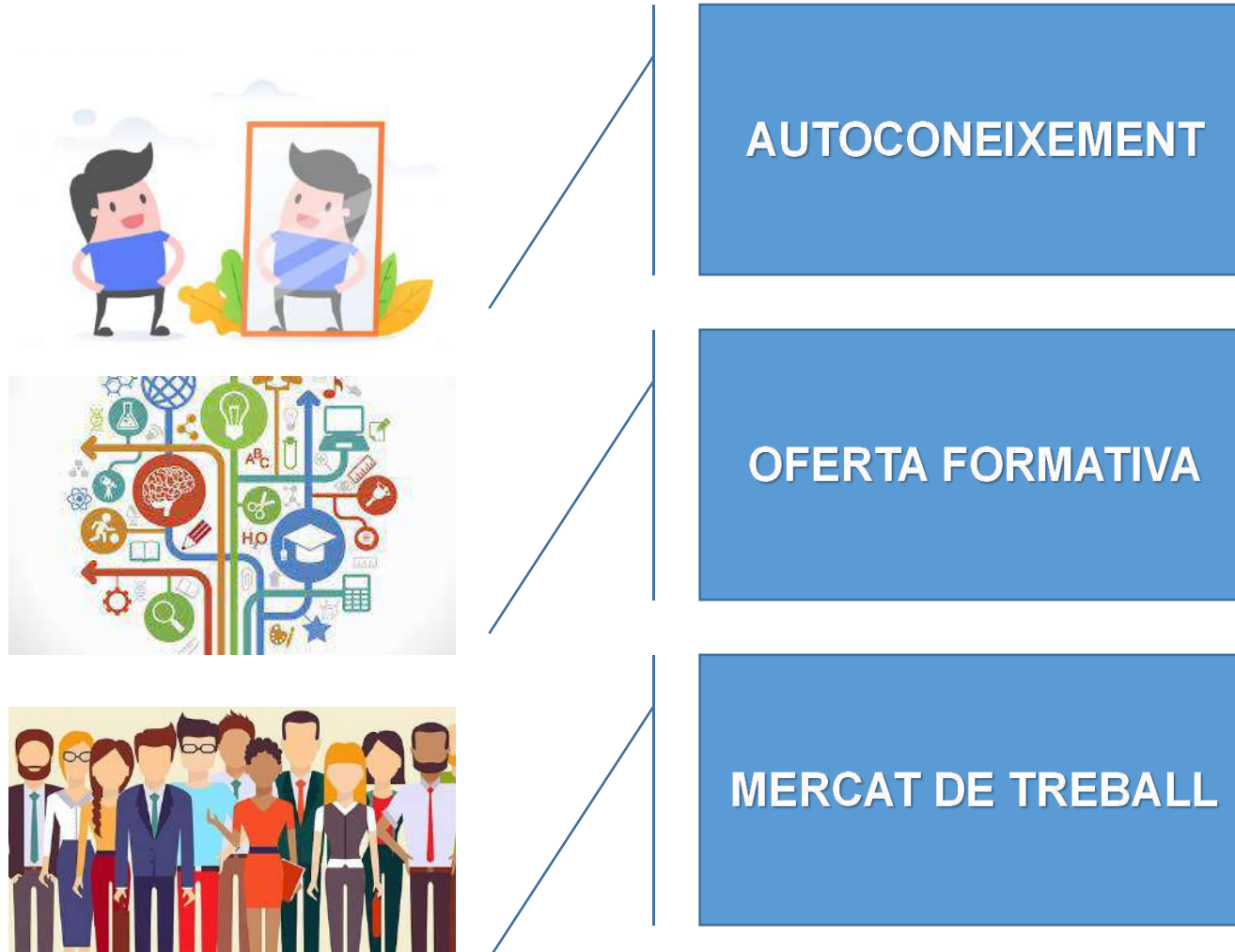
LES PORS SÓN **DUBTES**  
NO RESOLTS

**PREGUNTA'T !!!**  
**BUSCA LES RESPOSTES !!!**





# **SOBRE QUINS ASPECTES CAL **TENIR INFORMACIÓ?****



**CÓM  
SÓC?**

**QUÈ SÉ  
FER BÉ?**



AUTOCONEIXEMENT

**QUÈ  
M'INTERESSA?**

**QUÈ ÉS  
IMPORTANT  
PER A MI?**





**AMICS I AMIGUES**

**COM  
ET  
VEU  
L'ENTORN?**



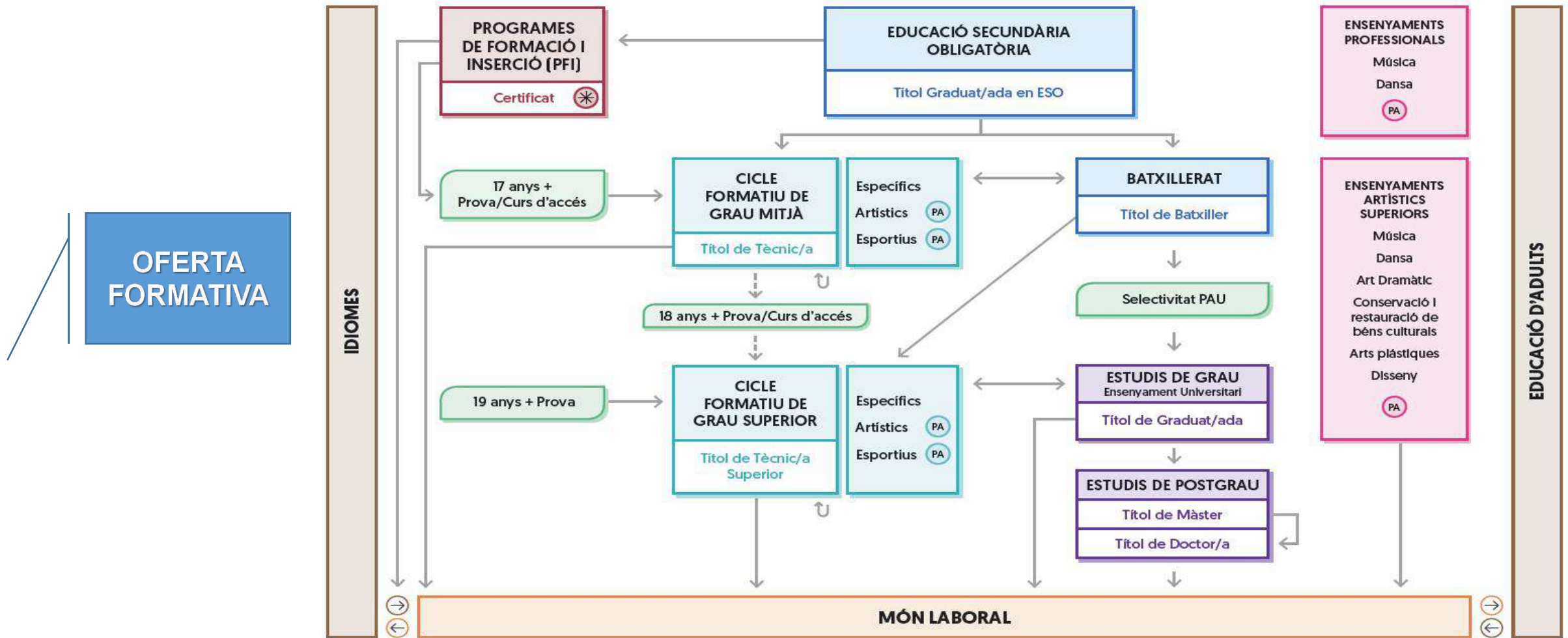
**FAMÍLIA**



**PROFESSORAT**



# OFERTA FORMATIVA



PA (Prova d'accés)

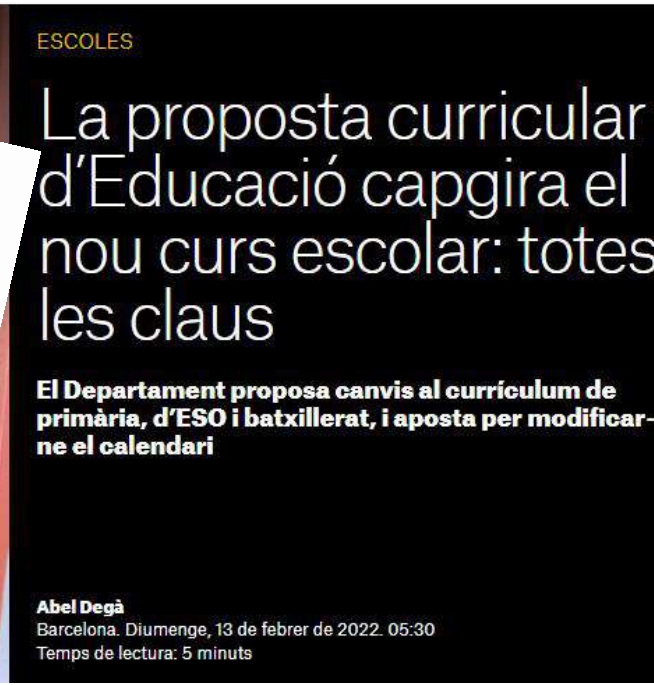
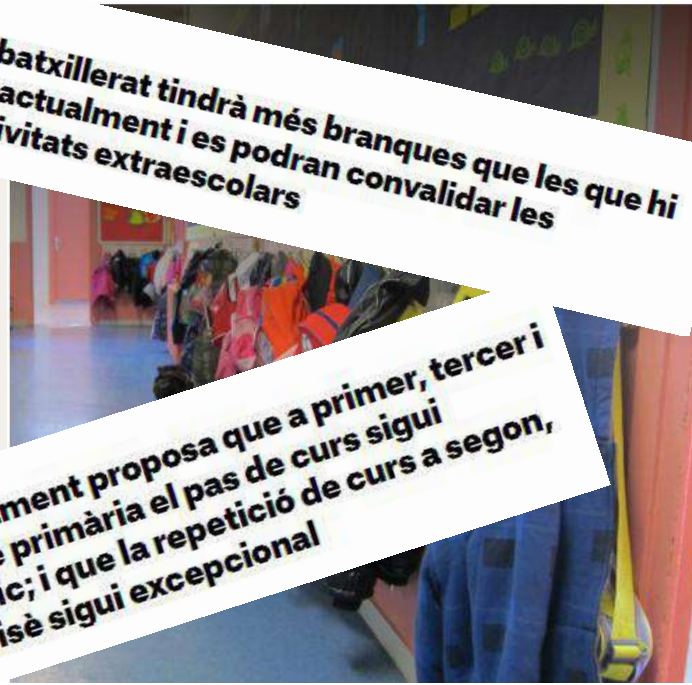
⇒⇒⇒ Accés amb condicions



A fora Catalunya corresponen a la Formació Professional Bàsica. Cal superar una prova d'avaluació específica en cas d'haver cursat els PFI.



# OFERTA FORMATIVA



# OFERTA FORMATIVA

## Preinscripció per al curs 2022-2023



[https://www.edubcn.cat/ca/alumnat\\_i\\_familia](https://www.edubcn.cat/ca/alumnat_i_familia)

## Avançament de les dates de la preinscripció !!!!

**Batxillerat:** del 20 al 26 d'abril

**Cicles de formació professional de grau mitjà:**  
Alumnat amb continuïtat d'escolarització (*en general, que cursa quart d'ESO en l'actualitat*): del 20 al 26 d'abril  
Resta d'alumnat: del 17 al 23 de maig

**Cicles d'arts plàstiques i disseny de grau mitjà:**  
del 17 al 23 de maig

**Cicles de formació professional i d'arts plàstiques i disseny de grau superior:** del 25 al 31 de maig

**Ensenyaments esportius:** del 2 al 23 de maig



# OFERTA FORMATIVA

<http://queestudiar.gencat.cat/ca/index.html>

Web de la Generalitat de Catalunya. Conté informació de l'oferta formativa a Catalunya (no inclou la universitària). Útil per cercar informació sobre batxillerats i cicles formatius, tant de grau mitjà com superior. Té un cercador de centres.

<http://universitats.gencat.cat/ca/inici>

Web de la Generalitat de Catalunya. Conté informació de l'oferta formativa universitària i del que et cal saber per accedir-hi.



# OFERTA FORMATIVA

<https://unportal.net/>

Web fundada per periodistes especialitzats en formació. Conté informació de tota l'oferta formativa que es pot cursar a Catalunya.

<https://www.educaweb.cat/continguts/educatius/>

Web especialitzada d'orientació acadèmica amb informació i continguts sobre el món educatiu





# OFERTA FORMATIVA

**DEL 16 AL 20  
DE MARÇ DE  
2022**

The screenshot shows the website for the 'Saló de l'Ensenyament' event. The URL is https://www.ensenyament.com/ca/. The page features a navigation menu with 'INICI', 'INFO ÚTIL', 'ACTIVITATS', 'PARTICIPA COM A EXPOSITOR', and 'PREMSA'. The main header includes the event title 'SALÓ DE L'ENSENYAMENT' with the subtitle 'SETMANA DE LA FORMACIÓ I TREBALL', the dates '16 - 20 DE MARÇ 2022', and the location 'RECINTE MONTJUÏC - BARCELONA'. A 'Fira Barcelona' logo is also present. A prominent call to action reads 'AGAFA LES REGNES DEL TEU FUTUR ACADÈMIC' with the subtext 'Visita la cita que reuneix orientació, tallers i l'oferta més completa d'estudis'. A button says '¡COMPR LA TEVA ENTRADA!'. The background image shows a woman in a blue shirt looking at a large graphic of hands.

## VISITA'NS

Descobreix totes les propostes educatives que tens al teu abast



T'esperem al saló de l'Ensenyament

COMPRA LA TEVA ENTRADA



# PROGRAMES DE FORMACIÓ I INSERCIÓ

**Durada:** 1000 hores

**Destinatari:** **joves d'entre 16 i 21 anys** que han deixat l'educació secundària obligatòria i no segueixen estudis en el sistema educatiu ni participen en cap acció formativa.

## Famílies professionals

---

- Administració i gestió

---

- Comerç i màrqueting

---

- Fabricació mecànica

---

- Imatge personal

---

- Instal·lació i manteniment

---

- Agrària

---

- Edificació i obra civil

---

- Fusta, moble i suro

---

- Indústries alimentàries

---

- Tèxtil, confecció i pell

---

- Arts gràfiques

---

- Electricitat i electrònica

---

- Hoteleria i turisme

---

- Informàtica i comunicacions

---

- Transport i manteniment de vehicles



# FORMACIÓ PROFESSIONAL

**Durada:** Entre 1400 i 2000 hores

## Famílies professionals

---

- Activitats físiques i esportives

---

- Arts gràfiques

---

- Activitats físiques i esportives

---

- Fabricació mecànica

---

- Imatge personal

---

- Indústries extractives

---

- Maritimopesquera

---

- Seguretat i medi ambient

---

- Transport i manteniment de vehicles

---

- Administració i gestió

---

- Comerç i màrqueting

---

- Electricitat i electrònica

---

- Fusta, moble i suro

---

- Imatge i so

---

- Informàtica i comunicacions

---

- Química

---

- Serveis socioculturals i a la comunitat

---

- Agrària

---

- Edificació i obra civil

---

- Energia i aigua

---

- Hoteleria i turisme

---

- Indústries alimentàries

---

- Instal·lació i manteniment

---

- Sanitat

---

- Tèxtil, confecció i pell



# FORMACIÓ PROFESSIONAL



## Llistat de cicles formatius de grau mitjà

L'oferta de CFGM vigents en l'actualitat és la següent:

Famílies professionals	Cicles formatius de grau mitjà	Hores
Activitats Físiques i Esportives	Conducció d'Activitats Físicoesportives en el Medi Natural	1.400
	Conducció d'Activitats Físicoesportives en el Medi Natural, perfil professional d'Explotació d'Estacions d'Esquí	1.600
Administració i Gestió	Gestió Administrativa	2.000
	Gestió Administrativa, perfil professional Àmbit Jurídic	2.000
	Gestió Administrativa, perfil professional Àmbit Sanitari	2.000
Agrària	Activitats Equèstres	2.000
	Aprofitament i Conservació del Medi Natural	2.000
	Jardineria i Floristeria	2.000
	Producció Agroecològica	2.000
	Producció Agroecològica, perfil professional de Producció Agrícola Ecològica	2.000
	Producció Agropecuària	2.000
	Producció Agropecuària, perfil professional de Producció Agrícola	2.000
	Producció Agropecuària, perfil professional de Producció Ramadera	2.000
Arts Gràfiques	Impressió Gràfica	2.000
	Impressió Gràfica, perfil professional en "Converting"	2.000
	Postimpresió i Acabats Gràfics	2.000
	Preimpresió Digital	2.000



# FORMACIÓ PROFESSIONAL

Comerç i Màrqueting	Activitats Comercials	2.000
	Activitats Comercials, perfil professional Logística	2.000
	Activitats Comercials, perfil professional Moda	2.000
	Comercialització de Productes Alimentaris	2.000
Edificació i Obra Civil	Construcció	2.000
	Obres d'Interior, Decoració i Rehabilitació	2.000
Electricitat i Electrònica	Instal·lacions de Telecomunicacions	2.000
	Instal·lacions Elèctriques i Automàtiques	2.000
Energia i Aigua	Xarxes i Estacions de Tractament d'Aigües	2.000
Fabricació Mecànica	Mecanització	2.000
	Mecanització, perfil professional de Manteniment i Reparació en Relotgeria	2.000
	Soldadura i Caldereria	2.000
Fusta, Moble i Suro	Fusteria i Moble	2.000
	Instal·lació i Moblament	2.000
Hoteleria i Turisme	Cuina i Gastronomia	2.000
	Serveis en Restauració	2.000
Imatge i So	Vídeo, Discjòquei i So	2.000
Imatge Personal	Estètica i Bellesa	2.000
	Perruqueria i Cosmètica Capil·lar	2.000
Indústries Alimentàries	Elaboració de Productes Alimentaris	2.000
	Fonneria, Pastisseria i Confiteria	2.000
	Olis d'Oliva i Vins	2.000



# FORMACIÓ PROFESSIONAL

Indústries Extractives	Excavacions i Sondatges	2.000
	Excavacions i Sondatges, perfil professional d'Operacions de Maquinària de Construcció	2.000
	Pedra Natural	2.000
Informàtica i Comunicació	Sistemes Microinformàtics i Xarxes	2.000
Instal·lació i Manteniment	Instal·lacions Frigorífiques i de Climatització	2.000
	Instal·lacions de Producció de Calor	2.000
	Manteniment Electromecànic	2.000
Maritimopesquera	Cultius Aquícoles	2.000
	Manteniment i Control de la Maquinària de Vaixells i Embarcacions	2.000
	Navegació i Pesca de Litoral	2.000
	Operacions Subaquàtiques i Hiperbàriques	2.000
Química	Operacions de Laboratori	2.000
	Planta Química	2.000
	Planta Química, perfil professional Productes Farmacèutics i Cosmètics	2.000
Sanitat	Cures Auxiliars d'infermeria	1.400
	Emergències Sanitàries	2.000
	Farmàcia i Parafarmàcia	2.000
Seguretat i Medi Ambient	Emergències i Protecció Civil	2.000
Serveis Socioculturals i a la Comunitat	Atenció a Persones en Situació de Dependència	2.000



# FORMACIÓ PROFESSIONAL

Seguretat i Medi Ambient	Emergències i Protecció Civil	2.000
Serveis Socioculturals i a la Comunitat	Atenció a Persones en Situació de Dependència	2.000
Tèxtil, Confecció i Pell	Confecció i Moda	2.000
	Fabricació i Ennobliment de Productes Tèxtils	2.000
	Fabricació i Ennobliment de Productes Tèxtils, perfil professional de Gèneres de Punt	2.000
Transport i Manteniment de Vehicles	Carrosseria	2.000
	Conducció de Vehicles de Transport per Carretera	2.000
	Electromecànica de Maquinària	2.000
	Electromecànica de Vehicles Automòbils	2.000
	Electromecànica de Vehicles Automòbils, perfil professional	2.000
	d'Avions de Motor amb Pistó	2.000
	Electromecànica de Vehicles Automòbils, perfil professional	2.000
	d'Electromecànica de Vehicles Industrials	2.000
	Manteniment d'Embarcacions d'Esbarjo	2.000
Manteniment de Material Rodant Ferroviari	2.000	
Manteniment d'Estructures de Fusta i Mobiliari	2.000	
d'Embarcacions d'Esbarjo	2.000	



# FORMACIÓ PROFESSIONAL

El curs de preparació per a la incorporació als cicles de grau superior

**Durada:** Mínim 700 hores

## FASE COMUNA

- Llengua catalana
- Llengua castellana
- Llengua estrangera

## FASE ESPECÍFICA

<i>Científic - tecnològica</i>	<i>Humanística i social</i>	<i>Artística</i>	<i>Esportiva</i>
<ul style="list-style-type: none"><li>▪ Matemàtiques aplicades (obligatòria)</li><li>▪ Física - Tecnologia</li><li>▪ Química - Biologia</li></ul>	<ul style="list-style-type: none"><li>▪ Matemàtiques aplicades (obligatòria)</li><li>▪ Economia d'empresa</li><li>▪ Psicologia i Sociologia</li></ul>	<ul style="list-style-type: none"><li>▪ Matemàtiques aplicades (obligatòria)</li><li>▪ Física - Tecnologia</li><li>▪ Expressió gràfica i plàstica</li></ul>	<ul style="list-style-type: none"><li>▪ Matemàtiques aplicades (obligatòria)</li><li>▪ Química - Biologia</li><li>▪ Ciències de l'esport</li></ul>





# EL BATXILLERAT

**Durada:** 2 cursos acadèmics

**MODALITATS:**

- **CIÈNCIES I TECNOLOGIA**
- **HUMANITATS I CIÈNCIES SOCIALS**
- **ARTS**

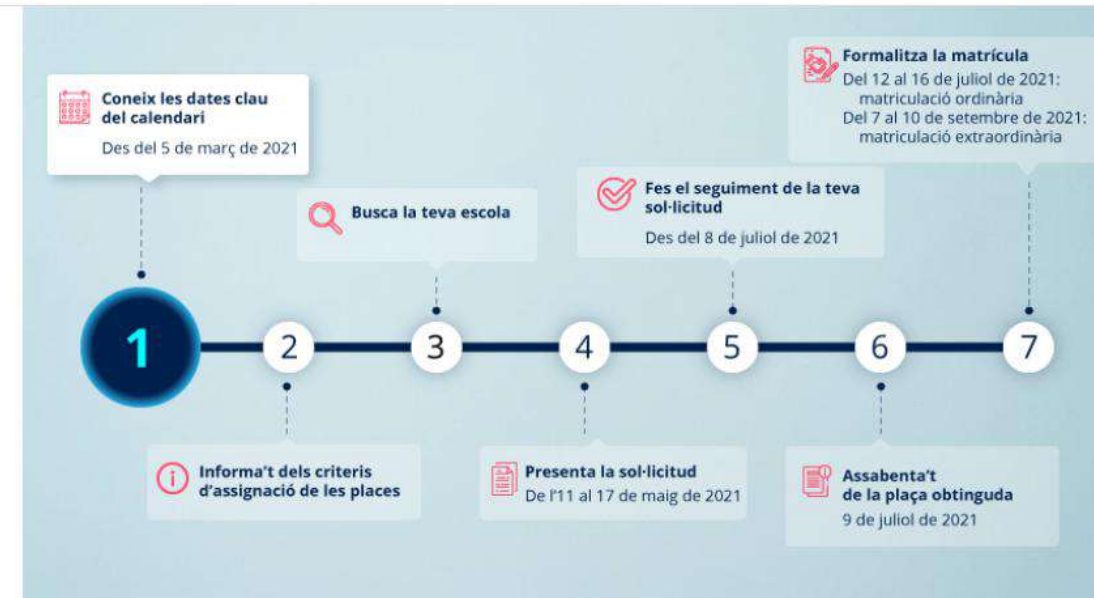


**La preinscripció escolar al batxillerat**

Presentació de sol·licituds: de l'11 al 17 de maig de 2021

**La preinscripció escolar és un moment important...**

... per això volem estar al teu costat i acompanyar-te durant tot el procés. Som-hi?



# EL BATXILLERAT

#gencat Contacte | CA v |

Tria educativa

[Inici](#) | [Batxillerat](#) | [FP](#) | [Artístics](#) | [Esportius](#) | [Adults](#) | [Idiomes](#) | [Artístics superiors](#)

Modalitats >


Doble titulació >

Preguntes més freqüents sobre batxillerat

[Accedeix a "Batxillerat" →](#)

Batxillerat

[Accedeix a "Batxillerat" →](#)

FORMACIÓ PROFESSIONAL	PROGRAMES DE FORMACIÓ I D'INSERCIÓ	ARTS PLÀSTIQUES I DISSENY	MÚSICA 	DANSA	ARTS ESCÈNIQUES		
	ENSENYAMENTS ESPORTIUS	EDUCACIÓ D'ADULTS	IDIOMES	ENSENYAMENTS ARTÍSTICS SUPERIORS			



# EL BATXILLERAT

#gencat | Tria educativa

Doble titulació



Batxillerat i ensenyaments  
esportius



Batxillerat d'arts i cicle de grau mitjà  
d'arts plàstiques i disseny



Batxiller i baccalauréat



Batxillerat internacional



<https://triaeducativa.gencat.cat/ca/batxillerat/doble-titulacio/>



# EL BATXILLERAT

Modalitat Batxillerat	Matèria Comuna d'opció
CIÈNCIES I TECNOLOGIA	Matemàtiques I i II
HUMANITATS	Llatí I i II
CIÈNCIES SOCIALS	Matemàtiques aplicades a les CS I i II
ARTS	Fonaments de les arts I i II

Matèries	1r	2n
Llengua catalana i literatura	2	2
Llengua castellana i literatura	2	2
Llengua estrangera	3	3
Filosofia	2	
Educació física	2	
Ciències del món contemporani	2	
Història de la filosofia		3
Història		3
Tutoria	1	1
Treball de recerca		*1
Matèria comuna d'opció*	4	4
Matèria de modalitat	4	4
Matèria de modalitat	4	4
Modalitat o específiques	4 0 2+2	4 0 2+2
TOTAL	30	30




# EL BATXILLERAT

#gencat Contacte | CA | Q


Tria educativa

Inici | Batxillerat | FP | Artístics | Esportius | Adults | Idiomes | Artístics superiors



Inici > Batx > Mod > Arts

Arts



Batxillerat d'arts



## Què necessito saber

Matèries i continguts que s'imparteixen

Què necessito per accedir-hi

Com preinscriure'm



ARL. Desenvolupament professional i personal

<https://triaeducativa.gencat.cat/ca/inici>

# ELS GRAUS UNIVERSITARIS

educaweb (\*)

Què vols estudiar?



DESCOBRI  
cursos i cer

[Cursos](#) [Centres](#) [Professions](#) [Orientació](#) [Notícies](#)

Escoles Universitàries

1. Tipus d'estudis  
universitaris

2. Oferta de titulacions  
universitàries per branca  
de coneixement

2.1 Arts i humanitats

2.2 Ciències

2.3 Ciències de la salut

2.4 Ciències socials i  
jurídiques

2.5 Enginyeria i  
arquitectura

2.6 Tots els estudis  
universitaris de grau

2.7 Dobles titulacions de  
grau

3. Vies d'accés a la  
universitat

3.1 Prova d'accés per als  
estudiants de batxillerat

## Llistat de tots els estudis universitaris

A continuació pots trobar tot el llistat de **graus previstos pel curs 2021-2022** a les diferents universitats catalanes:

[Grau en Administració d'Empreses i Gestió de la Innovació](#)  
[Grau en Administració i Direcció d'Empreses](#)  
[Grau en Animació](#)  
[Grau en Antropologia i Evolució Humana](#)  
[Grau en Antropologia Social i Cultural](#)  
[Grau en Arqueologia](#)  
[Grau en Arquitectura](#)  
[Grau en Arquitectura Tècnica i Edificació](#)  
[Grau en Arts](#)  
[Grau en Arts Digitals](#)  
[Grau en Arts Escèniques](#)  
[Grau en Arts i Disseny](#)  
[Grau en Belles Arts](#)  
[Grau en Bioenginyeria](#)  
[Grau en Bioinformàtica](#)  
[Grau en Biologia](#)  
[Grau en Biologia Ambiental](#)  
[Grau en Biologia Humana](#)  
[Grau en Bioquímica](#)  
[Grau en Bioquímica i Biologia Molecular](#)  
[Grau en Biotecnologia](#)  
[Grau en Business Intelligence and Data Analytics \(docència en anglès\)](#)  
[Grau en Ciència de Dades Aplicada](#)  
[Grau en Ciència i Enginyeria de Dades](#)  
[Grau en Ciència i Producció Animal](#)  
[Grau en Ciència i Tecnologia dels Aliments](#)  
[Grau en Ciència Política i Gestió Pública](#)  
[Grau en Ciència, Tecnologia i Humanitats](#)  
[Grau en Ciències](#)  
[Grau en Ciències Ambientals](#)

## ACCEDEIX per branca de coneixement

### Arts i Humanitats

- Arqueologia
- Belles Arts
- Disseny
- Estudis Anglesos
- Filosofia
- Història
- Història de l'Art
- Humanitats
- Lingüística

[Veure-les totes](#)

### Ciències

- Biologia
- Bioquímica
- Biotecnologia
- Física
- Genètica
- Geologia
- Matemàtiques
- Microbiologia
- Química

[Veure-les totes](#)

### Ciències de la Salut

- Farmàcia
- Fisioteràpia
- Infermeria
- Logopèdia
- Medicina
- Odontologia
- Podologia
- Psicologia
- Veterinària

[Veure-les totes](#)

### C. Socials i Jurídiques

- ADE
- Criminologia
- Dret
- Geografia
- Pedagogia
- Periodisme
- Sociologia
- Turisme

[Veure-les totes](#)

### Enginyeria i Arquitectura

- Arquitectura
- Enginyeria Biomèdica
- Enginyeria Civil
- Enginyeria Física
- Enginyeria Química
- Tecnologies Marines

[Veure-les totes](#)



# TÍTOLS PROPIS NO REGLATS

# DESCOBRIU-LOS!



# MERCAT DE TREBALL

ÀMBITS

VALORS OCUPACIONALS

## Els sectors econòmics

- |   |                                |   |                                  |
|---|--------------------------------|---|----------------------------------|
| ▲ | Alimentació                    | ☾ | Ciències de la vida i Salut      |
| ● | Comerç i Turisme               | ~ | Economia Blava                   |
| ○ | Economia Verda i Circular      | * | Educació i Cohesió Social        |
| ◀ | Esport i Benestar              | ▲ | Hàbitat i Serveis Urbans         |
| ○ | Indústria manufacturera i 4.o. | ✱ | Indústries Creatives i Culturals |
| ▶ | Mobilitat i Logística          | ◻ | Organitzacions i Negoci          |
| ▼ | TIC                            |   |                                  |



## CONSCIÈNCIA D'UN MERCAT VUCA





- ❑ **NO OBLIDEM QUE ÉS UN PROCÉS**
- ❑ **ELS NOSTRES FILLS I FILLES HAN DE SENTIR QUE LA DECISIÓ ÉS SEVA**
- ❑ **NOSALTRES ELS ACOMPANYEM AMB L'OBJECTIU QUE SENTIN MÉS **SEGURETAT I INDEPENDÈNCIA** DIA A DIA**

# SI ENS CAL AJUDA PROFESSIONAL?



1. COMUNICAR-HO A L'INSTITUT, ON L'ALUMNAT HA TREBALLAT AQUEST TEMA

HI HA MOLTES OPCIONS:

2. SERVEIS PÚBLICS PROPERS:

Centre d'Assessorament Acadèmic per a Joves (CAAJ)

<https://ajuntament.barcelona.cat/joves/ca/canal/centre-dassessorament-academic-joves-caaj>

Els Punts d'Informació juvenil també tenen assessoria acadèmica

<https://ajuntament.barcelona.cat/joves/ca/canal/assessories-joves>

Programes i serveis específics per a Joves de Barcelona Activa

<https://treball.barcelonactiva.cat/porta22/cat/joves/joves.do>

3. PROFESSIONALS PRIVATS



# GRÀCIES PER LA VOSTRA ATENCIÓ



<https://es.linkedin.com/in/annarosell>

[anna.rosell@copc.cat](mailto:anna.rosell@copc.cat)

