



Institut Olímpia



Institut
Olímpia

L'EQUIP DIRECTIU

- Director: **David Garijo**, professor d'Educació Física
- Cap d'Estudis: **Antonio Solís**, professor d'Educació Física
- Secretària: **Maribel Moreno**, professora de Física i Química
- Coordinadora Pedagògica: **Pilar Alonso**, professora de Ciències Socials: Geografia i Història

QUI SOM?

- L'Institut més jove de Viladecans
- Compartim espais amb l'Escola Mediterrània
- Tenim 15 grups d'ESO i 34 professors/es



QUÈ VOLEM ACONSEGUIR?

Els nostres objectius

- Que els alumnes esdevinguin persones lliures i autònomes
- Que gaudeixin del coneixement, de l'art i la cultura
- Que puguin fer-se un lloc en el món





PROGRAMA BENESTAR EMOCIONAL


El programa de benestar emocional de l'institut ens ajuda a incorporar grans destreses: habilitats socials, vitals i autoconsciència; imprescindibles per relacionar-nos i per poder afrontar els contratemps de la vida quotidiana.



PLA DIGITAL

Al centre considerem que la competència digital és molt important a la nostra societat, per aquest motiu, treballem amb Chromebooks i ensenyem l'alumnat a treballar de forma responsable amb les noves tecnologies.

CONTACTA'NS

 Av. Jocs Olímpics, 11, 08840

 a8075682@xtec.cat

 93 637 20 48

 <https://agora.xtec.cat/insviladecans6/>

 @ins_olimpia

UNA NOVA ETAPA
COMENÇA A



El nostre ADN



A autonomia

Esdevenir persona lliure i autònoma.

D descobriment

Gaudir del coneixement, de l'art i a cultura.

N navegació

Trobar el rumb i fer-se un lloc en el món.



SORTIDES, VIATGES I COHESIÓ

Cada any, a començament de curs, realitzem les sortides de cohesió, on es fa una tasca de coneixement entre alumnat i docents i es fomenten les bones relacions entre els grups classe.

L'alumnat de 3r, que cursa alemany, fa el viatge a Berlín, on posa a prova tots els seus coneixements apresos sobre l'idioma.

El final de curs i d'etapa es celebra amb un viatge a Grècia per visitar Olímpia, la ciutat que dona nom al nostre institut.

A més, 1r, 2n i 3r fan l'esquiada a l'hivern.



TREBALL COL-LABORATIU I PROJECTES

Els projectes i el treball col·laboratiu són indispensables per a la vida en societat.

El foment del treball en grup beneficia l'alumnat perquè els prepara per al seu futur laboral.



ATENCIÓ A L'ALUMNAT EN UN MARC EDUCATIU INCLUSIU

Atendre a tot l'alumnat de la millora manera possible és la nostra prioritat. Per aquest motiu, formem els grups-classe amb reducció de ràtios per atendre millor tot l'alumnat.

A més, els i les estudiants tenen al seu tutor/a de grup, un de seguiment i les coordinadores al seu abast.

Els reforços i desdoblaments es fan a les matèries lingüístiques i científiques. Disposem de dos docents, o bé a l'aula o bé amb reducció de grup.



PLA LECTOR

L'objectiu general del pla és potenciar i desenvolupar en l'alumnat les competències necessàries per practicar habitualment la lectura i gaudir-ne.

El foment de la lectura és cabdal i hi ha relació directa entre l'hàbit lector i l'èxit escolar.



LLENGÜES ESTRANGERES

Les llengües estrangeres estan molt presents a l'institut.

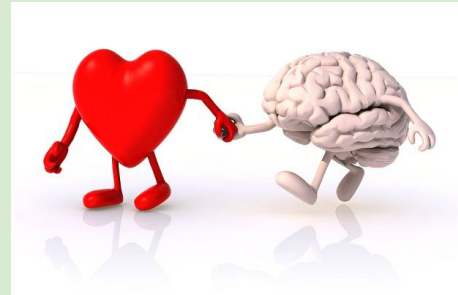
L'anglès és la primera llengua estrangera i es potencia molt amb optatives de reforç a tots els nivells.

A més, tenim una segona llengua estrangera com a optativa: l'alemany.

COM HO FAREM?

El nostre projecte educatiu

➤ Metodologies d'aprenentatge col·laboratives



➤ Educació emocional

➤ Atenció a la diversitat



➤ Potenciació de les llengües estrangeres



DIVERSIFICACIÓ DE METODOLOGIES D'APRENENTATGE

- INTEGRACIÓ DE METODOLOGIES CLÀSSIQUES AMB LES MÉS INNOVADORES
- TREBALL PER PROJECTES D'ÀMBITS I INTERDISCIPLINARIS
- ÚS DE LES TAC
- L'APRENENTATGE INDIVIDUAL I EN EQUIP
- EL PAPER DEL DOCENT:
 - COM A TRANSMISSOR DE CONEIXEMENT
 - COM A GUIA EN EL PROCÉS D'APRENENTATGE

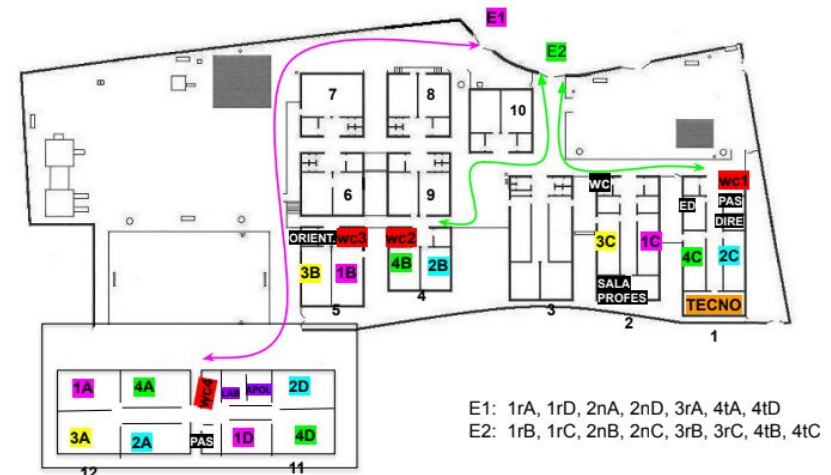
LES MATÈRIES DE 1r D' ESO

MATÈRIES COMUNES	1r
Llengua catalana i literatura	3
Llengua castellana i literatura	3
Llengua estrangera (anglès)	3
Ciències socials: Geografia i Història	3
Biologia i Geologia	3
Matemàtiques	3
Educació Física	2
Música	2
Educació Visual, Plàstica i Audiovisual	2
Tecnologia i Digitalització	2
Benestar Emocional/Religió	1
Matèria optativa	2
Treball de síntesi	-
Tutoria	1

INSTAL·LACIONS I EQUIPAMENTS

- 15 aules de grup
- 2 aules polivalents
- 1 taller de tecnologia
- Sala de professorat
- Despatxos (Direcció, equip directiu, consergeria, orientació...)

Mòduls Escola Mediterrània i Institut Olímpia
Ocupació espais Institut Olímpia i itineraris d'entrades i sortides (curs 2023-2024)



- Despatx d'AFA
- Calefacció i aire condicionat
- Utilització d'instal·lacions esportives municipals



UN HORARI NOMÉS DE MATÍ

1A		1r ESO A														
		Lunes			Martes			Miércoles			Jueves			Viernes		
8:15 9:10		ANG	ANG PIN	1A	ANG	ANG PIN	1A	CAST	CAST GON	1A	ANG	ANG PIN	1A	CAT	CAT MAR	1A
9:10 10:05		CAST	CAST GON	1A	BIO1. BIO	BIO SANZ BIO BAS	1A	CAT. CAT_CO	CAT MAR CAST TEJ	1A A POL	CVE. REL	ORIEN RO RELI BOL	1A LAB	MUS	MUS JUA	1A
10:05 11:00		CS	CS ALO	1A	MAT	TEC CLO	1A	CS	CS ALO	1A	CAT	CAT MAR	1A	MAT	TEC CLO	1A
11:00 11:30																
11:30 12:00																
12:00 12:55		MUS	MUS JUA	TECV	*EF	EF GARI	PODI	VIP	VIP PAR	1A	TUT	TEC CLO	1A	VIP	VIP PAR	1A
12:55 13:50		MAT	TEC CLO	1A	*EF	EF GARI		TEC	TEC CLO	1A	OPT1. OPT1 OPT1 OPT1	ANG TOB ALE CAMP ANG PIN FILO CIC	1D 1C 1A 1B	CS	CS ALO	1A
13:50 14:45		TEC1	BIO SANZ		OPT1. OPT1 OPT1 OPT1	ANG TOB ALE CAMP ANG PIN FILO CIC	1D 1C 1A 1B	BIO	BIO BAS	1A	CAST_C CAST	RELI BOL CAST GON	1A 1A	BIO	BIO BAS	1A

EL TREBALL PER PROJECTES



ESTRATÈGIA DIGITAL DE CENTRE

Tecnologies de l'aprenentatge i el coneixement

El desplegament de les competències digitals és indispensable per a tota persona que vulgui interactuar amb normalitat en la societat actual.

Es tracta d'un conjunt d'habilitats, coneixements i també d'actituds que els alumnes han d'anar assolint.



BENESTAR EMOCIONAL



Un programa de Benestar emocional ens ajudarà a incorporar grans destreses:

- Les habilitats socials, imprescindibles per relacionar-nos
- Les habilitats vitals, per afrontar els contratemps de la vida quotidiana
- L'autoconsciència, per reconèixer les nostres emocions
- La regulació emocional, per gestionar les emocions
- L'empatia, per saber posar-nos en el lloc dels altres

LES LLENGÜES ESTRANGERES

- ALEMANY COM A 2ª Llengua estrangera
- OPTATIVES d'anglès :



REFORÇ ANGLÈS

CONVERSA EN ANGLÈS



- INTRODUCCIÓ DE L'ANGLÈS EN ALGUNES MATÈRIES

ATENCIÓ DE L'ALUMNAT EN EL MARC D'UN SISTEMA INCLUSIU



Disminució de ràtio



Matèries optatives



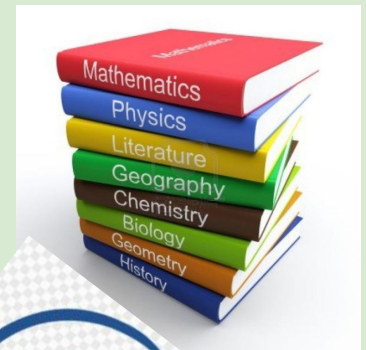
Desdoblaments



Dos professors/es a l'aula

MÉS COSES...

- ▶ Chromebook, llibres, dossiers...
- ▶ Deures a les matèries instrumentals
- ▶ Avaluació
- ▶ Hàbits



SORTIDES I ACTIVITATS

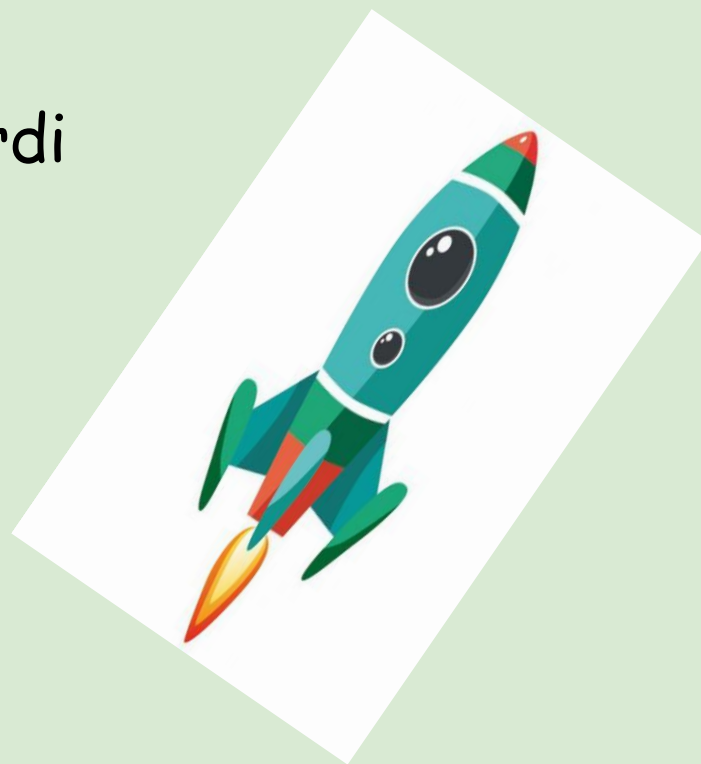
- Esquiada
- Activitats esportives
- Sortida de Cohesió
- Sortides d'àmbit
- Viatge a Berlín
- Viatge a Grècia



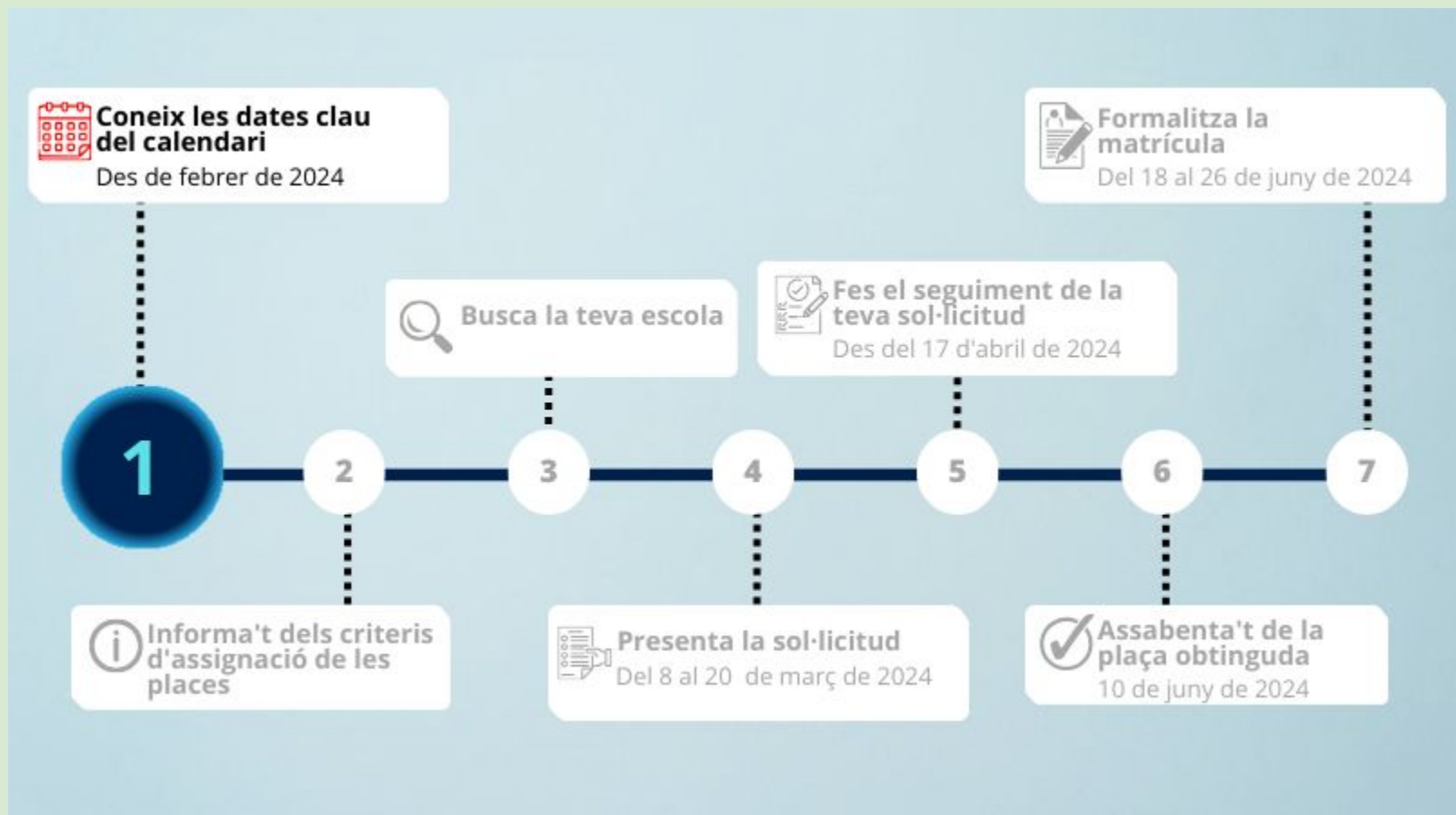
L'AFA DEL NOSTRE INSTITUT

Si treballem plegats ens enlairem més amunt

- Premis excel·lència i Sant Jordi
- Ecobooks
- Equipament de centre
- Agendes, samarretes, bosses
- Extraescolars
- Festa Comiat de 4t



PREINSCRIPCIÓ I MATRÍCULA



PREINSCRIPCIÓ

Del 8 al 20 de març



➤ Telemàtica. Web per a la preinscripció en línia

<https://preinscripcio.gencat.cat/ca/estudis/eso/inici/>

Si necessiteu ajuda l'Ajuntament ofereix suport a les famílies.

Punts de suport:

- **L'OFICINA MUNICIPAL D'ESCOLARITZACIÓ (OME)** situada a la Plaça d'Europa,7.
Cal demanar cita prèvia a: www.viladecans.cat/citaprevia
- **AL PUNT DE SUPORT PER A LA PREINSCRIPCIÓ** a l'Ateneu d'Entitats Pablo Picasso
(Passatge de Sant Ramon, 2)
Cal demanar cita prèvia: [per WhatsApp al 670051661](https://www.whatsapp.com/channel/00299a61111111111111) o trucant al 936 351802

Preinscripció - Documentació

No s'accepten les sol·licituds presentades en paper (durant la preinscripció). La documentació s'ha d'adjuntar, **escanejada o fotografiada**, en la sol·licitud de preinscripció que serà accessible mitjançant un enllaç durant el termini de presentació de documentació.

a) Sol·licitud mitjançant **FORMULARI ELECTRÒNIC:**

1. Si s'ha indicat l'IDALU, no cal adjuntar cap documentació identificativa.

2. Si l'alumne/a no té identificador (IDALU), cal adjuntar el llibre de família o altres documents relatius a la filiació o si està en situació d'acolliment en família o institució, la resolució d'acolliment del Departament de Treball, Afers Socials i Famílies.

També cal adjuntar el document d'identitat de l'alumne/a i/o dels progenitors o tutors, si s'han identificat amb el passaport o el document d'identitat d'un país membre de la Unió Europea. Si s'han identificat amb el DNI o el NIE només cal adjuntar-lo si no s'han pogut validar les dades per consulta interadministrativa i així ho indica el resguard de presentació de la sol·licitud.

Preinscripció - Documentació

b) Sol·licitud mitjançant el **FORMULARI EN SUPORT INFORMÀTIC**

1. El DNI, el NIE, el passaport o el document d'identitat d'un país membre de la UE de la persona sol·licitant (progenitors o tutor/a o guardador/a de fet).
2. Si l'alumne té document d'identitat (DNI, el passaport o el document d'identitat d'un país membre de la UE), si s'ha identificat amb aquest document, només cal adjuntar-lo si no s'han pogut validar les dades per consulta interadministrativa i així ho indica el resguard de presentació de la sol·licitud.
3. El llibre de família o altres documents relatius a la filiació. Si està en situació d'acolliment en família o institució, la resolució d'acolliment del Departament de Treball, Afers Socials i Famílies.

Criteris de prioritat

Tenen preferència els alumnes que procedeixen de centres adscrits (**Escoles Mediterrània i Germans Amat i Targa**)

CRITERIS:

- Existència de germans/es escolaritzats a l'Institut: 50 punts.
- Proximitat del domicili habitual o del lloc de treball del pare/mare o tutor legal: 30/20/10 punts. Viladecans i Sant Climent tenim zona única.
- Renda anual de la unitat familiar: 15 punts.

CRITERIS COMPLEMENTARIS:

- Discapacitat de l'alumne/a, pare/mare o germans: 15 punts.
- Quan el pare/mare o tutor legal treballa en el centre: 10 punts.
- Per formar part de família nombrosa o monoparental: 10 punts.
- Pel fet que l'alumne/a hagi nascut en un part múltiple: 10 punts.
- Que l'alumne/a es trobi en situació d'acolliment familiar: 10 punts.
- Quan s'acrediti la condició de víctima de violència de gènere o terrorisme: 10 punts



Institut
Olímpia

FEM PREGUNTES

