

# Famílies

---

## Benvinguts/des a



CURS 2023-2024

# PRESENTACIÓ DEL NOU CURS

---

Estructura del curs :

- Horari.
- Les matèries comunes.
- Les optatives.
- Sortida de cohesió. Esquiada.

# MARC HORARI

---



L'horari del grup és de 30 hores a la setmana. Tots els dies comencen a les 08:15 h. i acaben a les 14:45 h.



1 pati de 30' de :

- 11:00 a 11:30 h.



El projecte de Lectura és diari: 30' de:

- 11:30 a 12:00 h.



Es passa llista cada hora (PROGRAMA iEDUCA). A primera hora del matí s'envia un correu a les famílies dels alumnes que no han vingut.



L'assistència a classe i a sortides pedagògiques és obligatòria.

# HORARI

Horari marc					
HORES	DILLUNS	DIMARTS	DIMECRES	DIJOUS	DIVENDRES
8'15 9'10					
9'10 10'05					
10'05 11'00					
11'00	PATI	PATI	PATI	PATI	PATI
11'30	LECTURA	LECTURA	LECTURA	LECTURA	LECTURA
11'30	LECTURA	LECTURA	LECTURA	LECTURA	LECTURA
12'00	PATI	PATI	PATI	PATI	PATI
12'00 12'55					
12'55 13'50					
13'50 14'45					

- ✓ **CODOCÈNCIA:** Àmbit Lingüístic.
- ✓ **SUPORT:** Àmbit Científic-tecnològic.



# iEDUCA

---



- Comunicació famílies - centre:
- Calendari i Tasques.
- Control de Faltes.
- Informes de notes.

# LES MATÈRIES DE L'ESO

---

## MATÈRIES COMUNES PRIMER

Llengua catalana i literatura

Llengua castellana i literatura

Llengua estrangera (anglès)

Ciències Socials: Geografia i Història

Biologia i Geologia

Matemàtiques

Educació física

Educació plàstica visual i audiovisual

Música

Tecnologia i Digitalització

Religió o Benestar Emocional

Treball de síntesi

Tutoria

**Matèries optatives**

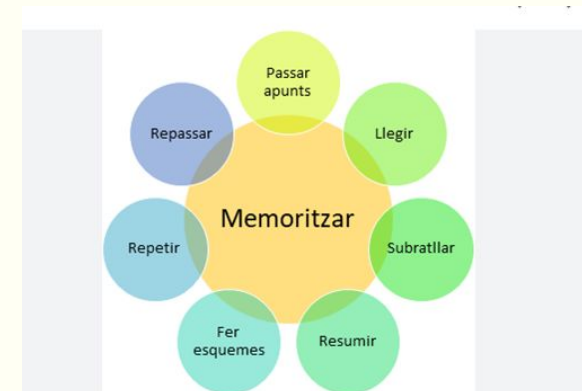
# OPTATIVES

---

---

## POTENCIACIÓ DE LES LLENGÜES ESTRANGERES

- ENGLISH 1 (trimestral)
- ENGLISH 2 (trimestral)
- TÈCNIQUES D'ESTUDI (trimestral)
- DEUTSCH (anual)



# AGRUPACIÓ DE LES MATÈRIES EN ÀMBITS

⇒ ÀMBIT LINGÜÍSTIC: Llengua Castellana i Literatura.  
Llengua Catalana i Literatura.  
Llengües estrangeres.



⇒ ÀMBIT ARTÍSTIC-SOCIAL: Ciències Socials: Geografia i Història.  
Música.  
Educació Plàstica, Visual i Audiovisual.  
Educació Física.  
Benestar emocional/religió.



⇒ ÀMBIT CIENTÍFIC-TECNOLÒGIC: Biologia i Geologia.  
Matemàtiques.  
Tecnologia i digitalització.







2023-2024

# Pla lector

## L'AVENTURA DE LLEGIR



«Per a viatjar lluny, no hi ha millor nau que un llibre»,  
Emily Dickinson.



## Primer trimestre

DILLUNS

LECTURA  
AUTÒNOMA

DIMARTS

COMPENSIÓ  
LECTORA

DIMECRES

RECERCA  
DE  
NOTÍCIES

DIJOUS

LECTURA  
EXPRESSIVA

DIVENDRES

LECTURA  
AUTÒNOMA

# ENTORNS VIRTUALS D'APRENTATGE (EVA)

---



**G Suite** For Education



nom@insolimpia.cat

# CLASSROOM DE TUTORIA

---



- Accés a través del correu de l'alumnat.
- Conté informació important sobre l'organització del centre:
  - ◆ Horari de grup.
  - ◆ Decàleg de convivència.
  - ◆ Equip docent...

# CONVIVÈNCIA

---

## NORMES PER AL BON FUNCIONAMENT DE L'AULA

- La puntualitat i el silenci ajuden molt al bon funcionament de les classes.
- No es pot abandonar l'aula sense permís del professorat. Només es podrà sortir d'un en un de l'aula.
- Per aixecar-te a classe demana permís al teu/va professor/a.
- Per a una bona convivència respectem el torn de paraules.
- A la motxilla s'ha de portar el material necessari per poder treballar a l'aula.
- És necessari que l'aula estigui ordenada i neta. HEU DE CONTRIBUIR AL MANTENIMENT DE L'ORDRE I LA NETEJA.
- Només es pot anar al lavabo en temps d'esbarjo. Només es podrà sortir d'un en un de l'aula.
- A l'institut no es poden fer servir aparells electrònics sense permís del professorat.
- El professorat marcarà l'inici i el final de la classe.

# CONVIVÈNCIA

---

## NORMATIVA D'ÚS DELS CHROMEBOOKS AL CENTRE

- El chromebook és propietat del Departament d'Educació. EL TENIU EN SERVEI DE PRÉSTEC. En cas d'un mal ús podeu perdre aquest servei.
- El chromebook és una eina d'ús acadèmic, no es pot fer servir per a cap altra finalitat personal.
- L'alumnat portarà enganxada una etiqueta amb les seves dades en la tapa superior del chromebook.
- L'alumnat ha de treballar amb el dispositiu que té assignat.
- No s'ha de deixar el chromebook connectat hores al corrent a casa.
- Quan el portin a l'institut al matí, la bateria ha d'anar carregada al 100%.
- No es pot portar el carregador al centre.
- Els chromebooks s'han d'apagar al finalitzar una classe.
- Quan el professorat explica la tapa de l'ordinador ha d'estar baixada.
- En finalitzar la darrera hora no es podrà sortir fins que tot l'alumnat hagi guardat el seu chromebook a la motxilla.
- El professorat podrà fer revisions periòdiques i sense avís dels chromebooks.
- S'ha de fer un ús amable dels chromebooks.

# NORMATIVA MÒBIL

---



Només es podrà fer servir el mòbil quan el professorat ho demani per ús pedagògic.

Recordeu als vostres fills/es que està terminantment prohibit enregistrar imatges i/o sons sense el permís del professorat.

# LES DADES DEL CENTRE

---

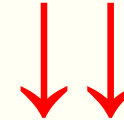
A l'Institut s'estudia l'ESO.



Actualment som  
35 professors/es.



L'Equip Directiu està  
format per 4 persones



**Director:**  
**David Garijo**

**Cap d'Estudis:**  
**Antonio Solís**

**Secretaria:**  
**Maribel Moreno**

**Coordinadora Pedagògica:**  
**Pilar Alonso**



# EL NOSTRE PROJECTE EDUCATIU



Potenciació de les llengües estrangeres

Benestar emocional



Aprenentatge globalitzat



Mesures d'atenció a l'alumnat en un marc educatiu inclusiu



# PROGRAMA TEI: TUTORIA ENTRE IGUALS

---

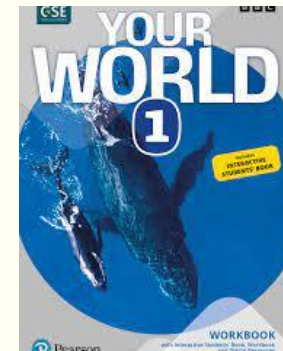


ALUMNAT DE 1r i 3r d'ESO.

# MATERIAL ESCOLAR

---

- Llibres de text: 2 matèries.
- Carpeta d'aprenentatge.
- Dossiers i fotocòpies.
- Agenda.
- Llibres de lectura obligatòria: Castellà, català i anglès.



# FUNCIONS DEL TUTOR

---

És el primer referent de les famílies (ha de ser el primer canal de comunicació amb el centre).

Les seves funcions són facilitar:

- La integració o cohesió del grup.
- La comunicació entre l'equip docent.
- El seguiment personal i acadèmic de l'alumnat (procés d'aprenentatge i assistència dels alumnes).
- Coordinar el procés avaluador.

# ASPECTES IMPORTANTS DE LA TUTORIA

---

- La meva hora d'atenció als pares és:
- El control de les faltes d'assistència.  
**PODRAN CONTROLAR L'ASSISTÈNCIA DELS SEUS FILLS/ES A TRAVÉS DEL PROGRAMA iEDUCA.**
- La justificació de les faltes d'assistència.
- L'ús de l'agenda personal de l'alumne/a.
- Deures: iEduca : una eina de suport.
- Quatre cops durant el curs, podrem saber com va l'alumne/a a les matèries (avaluació 0 i les tres avaluacions).

# PROTOCOL D'ATENCIÓ

---

Tutor/a

Coordinació d'ESO

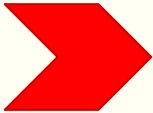
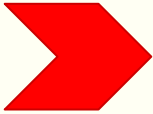
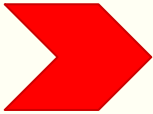

Coordinadora pedagògica

Cap d'estudis

Director

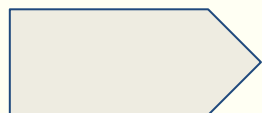
# PLA DE COMUNICACIÓ

---

-  En cas que una família vulgui concertar una entrevista amb el tutor/a del seu fill/a es recomana fer servir el correu corporatiu del centre (@insolimpia.cat), posar una nota a l'agenda del seu fill/a o fer servir el telèfon del centre 936372048.
-  En cas que una família vulgui contactar amb Direcció pot escriure un e-mail al correu del centre (a8075682@xtec.cat) o trucar per telèfon al 936372048. Cal demanar cita prèvia.
-  En cas de voler contactar amb un professor el canal per fer-ho és el correu corporatiu de cada professor (@insolimpia.cat) que apareix al Classroom de la matèria.
-  **No es contestarà cap e-mail a partir de les 17:00 ni els caps de setmana.**

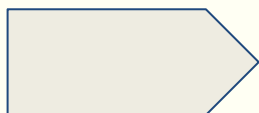
# HORARI D'ATENCIÓ AL PÚBLIC

---



L'HORARI D'ATENCIÓ AL PÚBLIC DEL DIRECTOR ÉS:

- ★ DIMARTS DE 13:50 A 14:45 HORES.
- ★ DIJOUS DE 09:10 A 10:05 HORES.



L'HORARI D'ATENCIÓ AL PÚBLIC DEL CAP D'ESTUDIS ÉS:

- ★ DILLUNS DE 12:00 A 12:55 HORES.
- ★ DIJOUS DE 13:50 A 14:45 HORES.

# DATES DE LLIURAMENT D'INFORMES

---

Trimestre	Data
Avaluació 0	19 d'octubre
1r Trimestre	14 de desembre
2n Trimestre	14 de març
3r Trimestre i Final	25 de juny



# TERMES QUALITATIUS DELS INFORMES

---

---

AE	assoliment excel·lent
AN	assoliment notable
AS	assoliment satisfactori
NA	no assoliment

# FESTES I VACANCES

---

- **Nadal:** 21 de desembre al 7 de gener (ambdós inclosos)
- **Setmana Santa:** 23 de març a l'1 d'abril (ambdós inclosos)
- **Estiu:** A partir del 21 de juny
- **Dies de lliure elecció:** 13 d'octubre, 07 de desembre, 12 de febrer i 19 d'abril.

# DESPESES IMPORTANTS

---

## SORTIDA DE COHESIÓ

Sortida Tutoria  
Tothom  
2 dies

23 i 24 d'octubre  
"MOGENT"

Llinars del Vallès (Vallès Oriental).



## ESQUIADA

Sortida E.F.

Voluntària

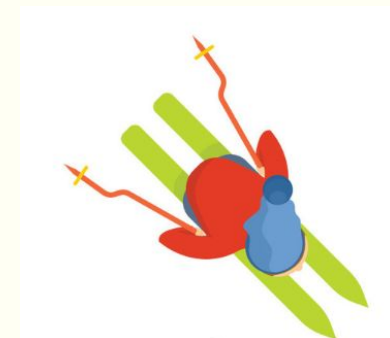
3 dies esquí

5 hores diàries monitors

Hotel/ PC

Material

21, 22 i 23 de febrer



# SORTIDES

---



CINEMA EN ANGLÈS



AQUARIUM



PETIT LICEU



TALLER DE TEATRE



BIBLIOTECA



BATEIG DE VELA



# BONS HÀBITS!!!

---

Dormir les hores  
( 8.30-9.00 hores)



Bon esmorzar abans de  
sortir de casa



Alimentar-se bé (5 àpats)



Entrepà o fruita a  
l'hora del pati



Embolcalls  
ecològics



# PROGRAMA SALUT I ESCOLA



Programa salut i escola



Generalitat de Catalunya



061 CatSalut Respon

canalsalut.gencat.cat

- ✓ Consulta el que vulguis relacionat amb la salut tant física com emocional i social
- ✓ Ràpida i directa
- ✓ Entre tu i un professional de la salut

Informació gratuïta i confidencial

T'esperem



ET PODEM AJUDAR

VINE A LA

CONSULTA OBERTA

TENIM LA RESPOSTA

CONSULTA OBERTA

Programa Salut i Escola



Eatem per tu

DRUGUES SAUT PANTALLES
EMOCIONS TABAC
ADDICCIONS ALIMENTACIÓ CONDUCTES
APIDERAMENT SENTIMENTS ACTIVITAT FÍSICA
SEXUALITAT TRASTORN





TENIM LA RESPOSTA

Al centre educatiu pots realitzar una consulta **TOTALMENT PERSONAL** i **CONFIDENCIAL** sobre **QUALSEVOL TEMA DE SALUT QUE ET PREOCUPI.**

APROFITA LA  
**CONSULTA OBERTA**



## QUINS TEMES POTS CONSULTAR?

- Sexualitat
- Sentiments i emocions
- Dubtes i angoixes
- Alimentació
- Drogues i addiccions
- Prevenció de malalties
- Assetjament i violències
- Hàbits saludables

... i de **TOT ALLÒ** que vols saber a l'entorn de la **SALUT** i no saps a qui preguntar-ho.

## TENS UN DUBTE?

VULL SABER COM HO HE DE FER PER...  
 ÉS NORMAL?...  
 ÉS PERILLÓS?...  
 EN PREOCUPO INÛTEMENT?...  
 AQUEST MÈTODE ÉS SEGUR?...  
 ÉS VERITAT QUE?...  
 TINC UNA AMIC/SA QUE...

## QUÈ HAS DE FER?

Dubtes, consultes, prevenció, informació...  
**CONSULTA OBERTA** és justament això, un espai d'informació per a la salut a la teva mida i amb professionals que t'escoltaran.

## COM HO HAS DE FER?

- **AL TEU CENTRE EDUCATIU**  
Hi ha un espai de **CONSULTA OBERTA**. Només cal que t'hi adrexis. Pots anar-hi sol/a, amb companys/es, ...com et sentis millor.
- **A INTERNET** entra a:  
<http://canalsalut.gencat.cat/ca/salut-a-z/>  
A l'apartat salut A-Z hi trobaras tota la informació.
- **AL CENTRE D'ATENCIÓ PRIMÀRIA**  
Pots trobar professionals sanitaris que sempre t'atendran.

ET PODEM AJUDAR

ESTEM PER TU! ET PODEM AJUDAR



MOLTES GRÀCIES

**Precs i preguntes**

