



# Olímpia

## *El nou institut*



Institut  
Olímpia

# QUI SOM?

El nou institut de Viladecans.

Compartim espais amb l'Escola Mediterrània.

Tenim 12 grups d'ESO i uns 33 professors.



# L'equip directiu

- ▶ Cap d'Estudis: **David Garijo**, professor d'Educació Física.
- ▶ Secretària: **Olga Díaz**, professora de Matemàtiques.
- ▶ Coordinadora Pedagògica: **Pilar Alonso**, professora de Geografia i Història.
- ▶ Directora: **Maribel Moreno**, professora de Física i Química.



# Què volem aconseguir?

## Els objectius

- ▶ Que els alumnes esdevinguin persones lliures i autònomes.
- ▶ Que gaudeixin del coneixement, de l'art i la cultura.
- ▶ Que puguin fer-se un lloc en el món.

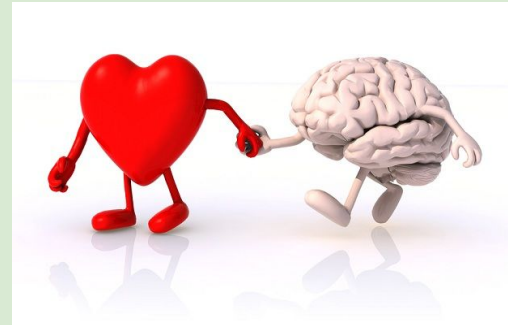




# Com ho farem?

## El nostre projecte educatiu

- Metodologies d'aprenentatge innovadores
- Educació emocional
- Atenció a la diversitat
- Potenciació de les llengües estrangeres



# DIVERSIFICACIÓ DE METODOLOGIES D'APRENTATGE

- ▶ INTEGRACIÓ DE METODOLOGIES CLÀSSIQUES AMB LES MÉS INNOVADORES
- ▶ TREBALL PER PROJECTES D'ÀMBITS I INTERDISCIPLINARS
- ▶ ÚS DE LES TAC
- ▶ L'APRENTATGE INDIVIDUAL I EN EQUIP
- ▶ EL PAPER DEL DOCENT:
  - ✓ COM A TRANSMISSOR DE CONEIXEMENT
  - ✓ COM A GUIA EN EL PROCÉS D'APRENTATGE

# LES MATÈRIES DE 1r D' ESO

<b>Matèries comunes</b>	<b>1r</b>
Llengua catalana i literatura	3
Llengua castellana i literatura	3
Llengua estrangera	3
Ciències socials: geografia i història	3
Ciències de la naturalesa: biologia i geologia	3
Ciències de la naturalesa: física i química	
Matemàtiques	3
Educació física	2
Música	2
Educació visual i plàstica	2
Tecnologia	2
Religió o cultura i valors ètics	1
Tutoria	1
Treball de síntesi	(1)
Servei comunitari	-
<b>Matèries optatives***</b>	<b>2</b>
<b>TOTAL</b>	<b>30</b>



# EL TREBALL PER PROJECTES





# EL PLA TAC

## Tecnologies de l'aprenentatge i el coneixement

El desplegament de les competències digitals és indispensable per a tota persona que vulgui interactuar amb normalitat en la societat actual.

Es tracta d'un conjunt d'habilitats, coneixements i també d'actituds que els alumnes han d'anar assolint.



# EDUCACIÓ EMOCIONAL



Un programa d'educació emocional ens ajudarà a incorporar grans destreses:

- Les habilitats socials, imprescindibles per relacionar-nos.
- Les habilitats vitals, per afrontar els contratemps de la vida quotidiana.
- L'autoconsciència, per reconèixer les nostres emocions.
- La regulació emocional, per gestionar les emocions.
- L'empatia, per saber posar-nos en el lloc dels altres.

# LES LLENGÜES ESTRANGERES

- ALEMANY COM A 2ª Llengua estrangera
- OPTATIVES d'anglès :



REFORÇ ANGLÈS

CONVERSA EN ANGLÈS



- INTRODUCCIÓ DE L'ANGLÈS EN ALGUNES MATÈRIES





# ATENCIÓ A LA DIVERSITAT



Dos professors a l'aula



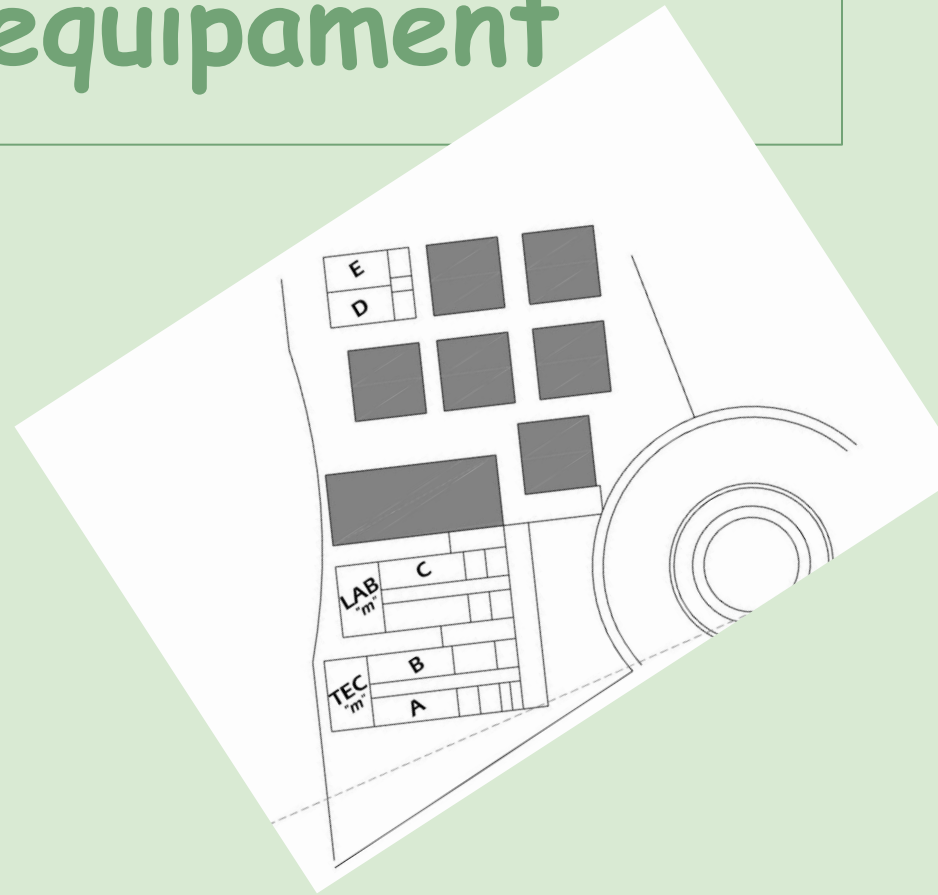
Matèries optatives



Desdoblaments

# Instal·lacions i equipament

- 12 aules de grup
- 2 aules polivalents
- 1 aula de codocència
- 2 laboratoris
- 1 taller de tecnologia
- Sala de professors
- Despatx de direcció
- Despatxos ( equip directiu, consegeria, orientació...)



- Despatx d'AMPA
- Calefacció i aire condicionat
- Utilització d'instal·lacions esportives municipals





# Un horari només de matí

Abans de la pandèmia

HORARI		1B				
HORES	FRANJA	DILLUNS	DIMARTS	DIMECRES	DIJOUS	DIVENDRES
8'00	F1	MAT	SOC	CAST	MUS	TEC
8'55						
8'55	F2	CN	VIP	CAT	CVE	MAT
9'50						
9'50	E1	ESBARJO 1				
10'05						
10'05	F3	SOC	CAT	SOC	ANG/ANG	EF
11						
11	F4	VIP	CAST	MUS	CAT	EF
11'55						
11'55	E2	ESBARJO 2				
12'10						
12'10	HL	HORA DE LA LECTURA				
12'40						
12'40	F5	ANG	TEC/CN	MAT	TUT	ANG
13'35						
13'35	F6	OPT	CN/TEC	CN	OPT	CAST
14'30						

En situació de pandèmia

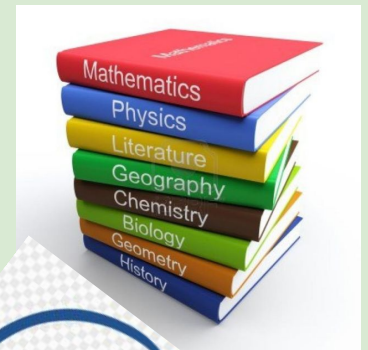
1A

1r ESO A

	Lunes	Martes	Miércoles	Jueves	Viernes
7:30 8:15					
8:15 9:10	CAST CAST GON JA	ANG ANG ATE JA	CS CS ALO JA	CAT CAST GON JA	CAST CAST GON JA
9:10 10:05	ANG ANG ATE JA	BIO BIO SANZ JA	CVE. REL. CVE ALE CAMP RELI RUB FILO VAR JA POL JA	ANG ANG ATE JA	CAT_CO CAT GIL CAT CAST GON JA
10:05 11:00	MUS VIP ROD JA	TEC MAT POLO JA	CAST CAST GON JA	MUS VIP ROD JA	CS CS ALO JA
11:00 11:30					
11:30 12:00					
12:00 12:55	CS CS ALO JA	EF EF GARI PDDI2	CAT_CO CAT GIL CAT CAST GON JA	VIP VIP ROD JA	VIP VIP ROD JA
12:55 13:50	MAT MAT POLO JA	EF EF GARI PDDI2	BIO BIO SANZ JA	TUT MAT POLO JA	MAT MAT POLO JA
13:50 14:45	TEC. TEC MAT POLO TEC CLO JA	OPT1. ANG COBO ALE CAMP ANG ATE ANG EST JA	JB JID JC JA	OPT1. ANG COBO ALE CAMP ANG ATE ANG EST JA	JB JID JC JA BIO. BIO SANZ TEC CLO JA
14:45					

# Més coses...

- ▶ Chromebook, llibres, dossiers...
- ▶ Deures a les matèries instrumentals
- ▶ Avaluació
- ▶ Hàbits



# Sortides i altres activitats

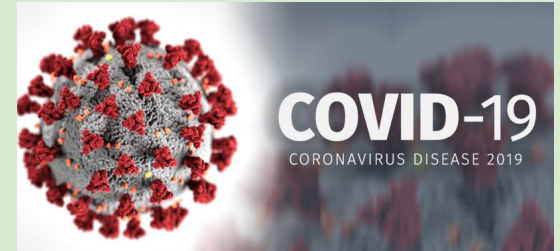
- ▶ Esquiada
- ▶ Activitats esportives
- ▶ Treball de síntesi
- ▶ Sortides d'àmbit





# L' Institut en pandèmia

- tres entrades i sortides
- control de temperatures
- grups bombolla reduïts
- patis sectoritzats
- rentat de mans
- mascaretes
- horaris de confinament



# PREINSCRIPCIÓ I MATRÍCULA

## PREINSCRIPCIÓ:

del 17 al 24 de març

## MATRÍCULA:

del 14 al 18 de juny ( 1r ESO)

del 28 de juny al 2 de juliol ( de 2n a 4t)

# Preinscripció: documentació

- ▶ Sol·licitud on-line
  - ▶ Original escanejat llibre de família ( totes les pàgines escrites).
  - ▶ Original escanejat del DNI pare, mare o tutor/a legal.
  - ▶ Original escanejat del DNI de l'alumne/a (si té més de 14 anys).
  - ▶ Original escanejat del certificat d'empadronament\*.
  - ▶ Original escanejat acreditació de la renda, discapacitat o altres circumstàncies del barem \*.
- ▶ \*Només en cas d'haver de justificar-ho.

# Criteris de prioritat

Tenen preferència els alumnes que procedeixen de centres adscrits ( Escoles Mediterrània i Germans Amat Targa).

**ALTRES:**

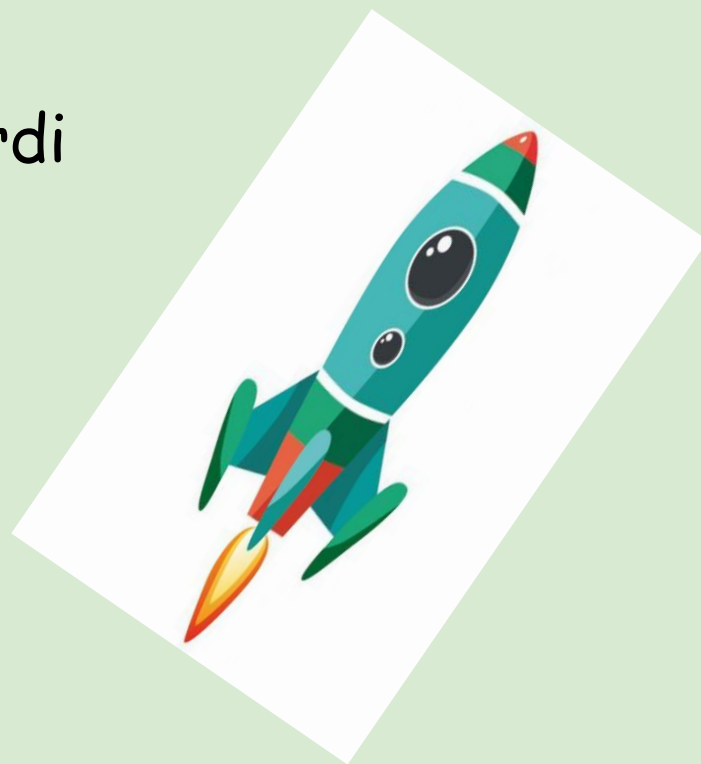
- ❖ Existència de germans o germanes matriculats als centres adscrits o tutors legals que treballen en el centre: 40 punts.
- ❖ Domicili a Viladecans: 30 punts.
- ❖ Pares que treballen a Viladecans: 20 punts.
  
- ❖ Beneficiaris renda mínima d'inserció: 10 punts.
  
- ❖ Discapacitat de l'alumne/a, pare, mare o tutor/a, germà o germana: 10 punts.
  
- ❖ Per formar part de família nombrosa o monoparental: 15 punts.



# L'AMPA DEL NOU INSTITUT

Si treballem plegats els enlairem més amunt.

- Premis excel·lència i Sant Jordi
- Ecobooks
- Equipament de centre
- Agendes, samarretes, bosses
- Extraescolars
- Sortides
- Festes



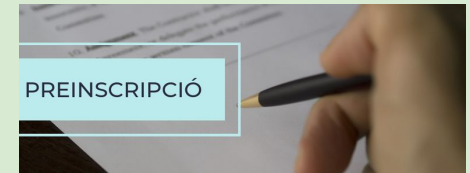
# PREINSCRIPCIÓ

Del 17 al 24 de març

- Telemàtica. Nou web per a la preinscripció en línia

<https://preinscripcio.gencat.cat>

- Presencial amb cita prèvia



Properament trobareu tota la informació a la nostra pàgina web.

Per qualsevol dubte o aclariment, ens podeu trucar o escriure un mail.



Institut  
Olímpia

# FEM PREGUNTES

