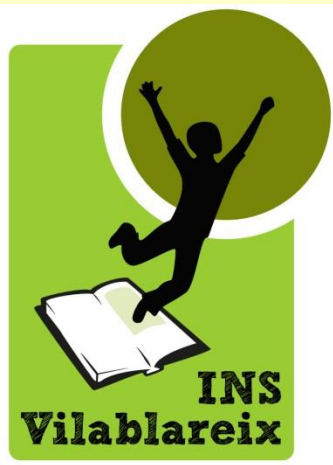


REUNIÓ INFORMATIVA

1r DE BATXILLERAT
INSTITUT DE VILABLAREIX
CURS 2022-2023



LES TUTORIES

Tutora 1r A : Daniela Ibba

Correu electrònic: daniela.ibba@insvilablareix.cat

Horari d'atenció a les families:

divendres 10,15h-11,15h

En el cas de sol.licitar una entrevista es recomana enviar un correu al tutor per tal de convenir dia i hora.

Tutora 1r B : Sònia Vizcaíno

Correu electrònic: sonia.vizcaino@insvilablareix.cat

Horari d'atenció a les families:

divendres 10,15h-11,15h

En el cas de sol·licitar una entrevista es recomana enviar un correu al tutor per tal de convenir dia i hora.

Funcions del tutor/a

1. Principals interlocutors/es de les famílies amb l'institut
2. Entrevistes amb les famílies (aniria bé fer un mínim d'una entrevista durant el curs, si pot ser, sol·licitada per les famílies)
3. Seguiment acadèmic i personal de l'alumnat.
4. Orientació formativa i professional de l'alumnat.
5. Ajudar a cohesionar el grup.
6. Treballar els continguts del PAT (Pla d'acció tutorial).

LÍNIES TUTORIALS

- **Orientació acadèmica**
 - **Valors i solidaritat**
 - **Tècniques d'estudi**
 - **Treball de recerca**
 - **Situacions de risc (Mossos Esquadra)**
 - **Assertivitat i comunicació**
 - **Coaching**
 - **Violència de gènere**
 - **Trastorns alimentaris**
-
- **Disposem d'un Moodle de tutoria d'accés lliure al que els alumnes es poden dirigir i consultar tot el material relacionat amb els temes citats.**

Recursos Humans

- Equip d'Assessorament Psicopedagògic (EAP Gironès): **PATRÍCIA CENTELLES**
- Psicopedagogues i orientadores del centre: **MÍRIAM GONZÁLEZ / ISABEL CASAS**
- Programa Salut i Escola: **MANOLI NÚÑEZ**
 - Atencions de forma virtual
 - Informació confidencial
- Tutors i Equips docents

Sortides

- ✓ **4 d'octubre: Sortida tutorial (Puigclarà i Estany de Banyoles)**
- ✓ **Visita al Idigbi (alumnat de Química)**
- ✓ **Visita guiada biblioteques universitàries i arxiu històric**
- ✓ **Portes Obertes UdG**
- ✓ **Proves Cangur / Girona (alguns alumnes)**
- ✓ **Empúries (alumnat de Llatí)**
- ✓ **Visita a una empresa (alumnat de Funcionament de l'empresa)**
- ✓ **Escola agrària (alumnat de Química)**
- ✓ **Submarinisme/ L'Estartit**

Aquestes són les sortides que, si les circumstàncies i l'oferta permeten, farem des de diferents departaments. A mesura que el curs avanci se'n poden anar afegint més. Moltes de les dates encara no estan concretades.

L'alumnat de batxillerat fa el pagament per cadascuna de les sortides mitjançant l'aplicació TPV Escola.

Les sortides són activitats curriculars que es fan fora de l'aula per tant, l'assistència a les mateixes és obligatòria.



PÀGINA WEB I COMUNICACIONS

Pàgina web del centre

<https://agora.xtec.cat/insvilablareix/>



The image shows the header and navigation menu of the Institut de Vilablareix website. The header features the logo 'Institut de Vilablareix' on the left, a large photograph of the school building in the center, and a utility menu on the right. The utility menu, circled in red, includes icons for 'correu electrònic', 'it-escola', 'cerca', 'calendari', 'moodle', and 'menú'. Below the header is a navigation menu with categories: 'L'institut', 'Documents de centre', 'Estudis', 'Secretaria', 'Serveis', 'Salut i Escola', and 'Mediació'. The footer contains contact information, a news item about 'Llibres de Batxillerat 2022-23', and a prominent 'INICI DE CURS' banner.

Institut de Vilablareix

L'institut
> On som?

Documents de centre

Estudis
> ESO
> Batxillerat
> Treballs de recerca

Secretaria
> Preinscripció ESO
> Preinscripció Batxillerat
> Autoritzacions, Comunicats i justificacions
> Beques i Ajudes
> Consell Escolar

Serveis
> Activitats extraescolars
> Transport escolar

Salut i Escola
AMPA

Mediació

correu electrònic **it-escola** **cerca**
calendari **moodle** **menú**

Institut de Vilablareix
Carrer Perelló, 15
17180 Vilablareix
972406005
mapa | contacte

Llibres de Batxillerat 2022-23 (Modificat)
admin 13/09/22
Llibres BAT curs 22-23

1r ESO: reunió informativa inici de curs
admin 01/09/22

INICI DE CURS

COMUNICACIÓ AMB EL CENTRE

Durant el curs 22-23 no caldrà portar impresos a l'institut sinó que les comunicacions es gestionaran a través de l'App IT-Escola. Fins que aquesta no estigui operativa, gestionarem a través del correu electrònic.

- assistencia@insvilablareix.cat

Falta d'assistència, sortida del centre, retard, vaga (formulari google quan calgui)

- transport.ensenyament@girones.cat

Servei de transport, canvi de parada dins de la mateixa ruta del bus

- Altres sol.licituds: insvilablareix@xtec.cat

Medicació alumnat, sortida del pavelló, convalidacions...

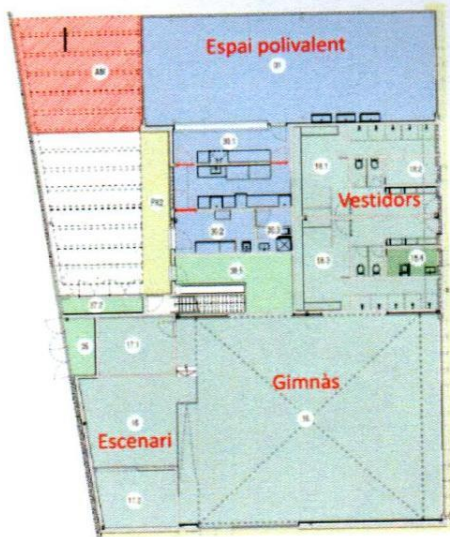
Aplicació TPV

- Les famílies van rebre el curs passat un correu amb un breu vídeo on s'explicava el seu funcionament. Al mateix correu hi constava el codi , usuari i contrasenya.
- Es pot descarregar l'aplicació o bé fer-ne ús a través de la web TPV Escola (hi trobaran un enllaç a la web del centre)
- S'utilitzarà per comunicats i pagaments
- Els pagaments es poden fer de tres maneres:
 - Domiciliació de la targeta
 - Bizum
 - Transferència



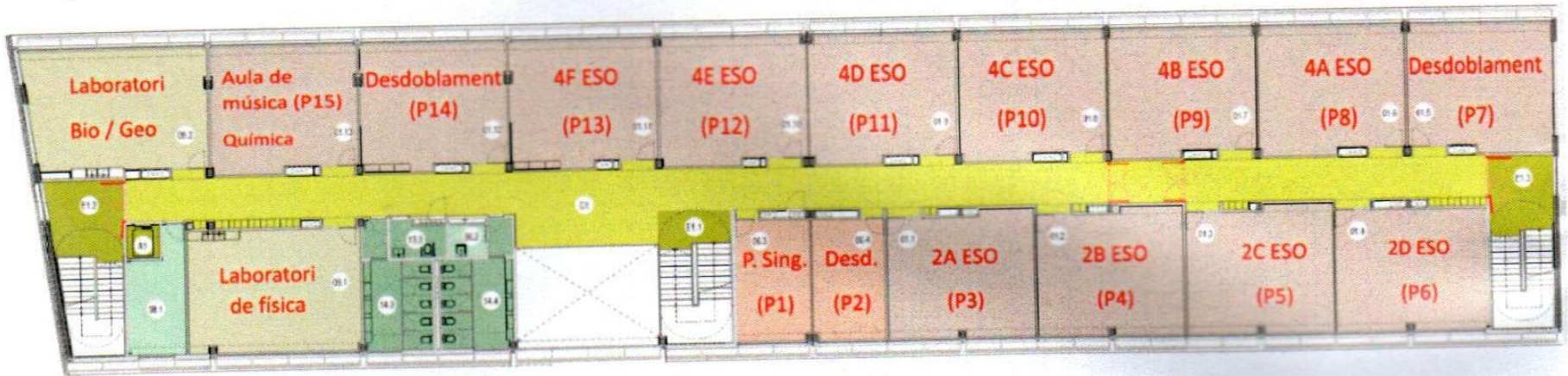
EL CENTRE

Plànol planta baixa



PLANTA BAIXA

Primera planta



PLANTA PRIMERA

Segona planta



PLANTA SEGONA

CALENDARI ANUAL

2021

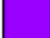




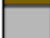

setembre						
DI	Dm	Dc	Dj	Dv	Ds	Dg
		1	2	3	4	5
6	7	8	9	10	11	12
13	14	15	16	17	18	19
20	21	22	23	24	25	26
27	28	29	30			

octubre						
DI	Dm	Dc	Dj	Dv	Ds	Dg
				1	2	3
4	5	6	7	8	9	10
11	12	13	14	15	16	17
18	19	20	21	22	23	24
25	26	27	28	29	30	31

novembre						
DI	Dm	Dc	Dj	Dv	Ds	Dg
1	2	3	4	5	6	7
8	9	10	11	12	13	14
15	16	17	18	19	20	21
22	23	24	25	26	27	28
29	30					

desembre						
DI	Dm	Dc	Dj	Dv	Ds	Dg
		1	2	3	4	5
6	7	8	9	10	11	12
13	14	15	16	17	18	19
20	21	22	23	24	25	26
27	28	29	30	31		

-  Inici de curs
-  Festiu
-  Lliure disposició
-  Període vacacional

-  Últim dia de curs
-  Acabament trim. ESO-1r BAT
-  Acabament trimestre 2n BAT
-  Lliurament notes finals 2n BAT
-  Lliurament notes ext. 2n BAT
-  Lliurament notes finals ESO
-  Lliurament notes ext. ESO
-  Lliurament notes finals 1r BAT

Instal·lacions

- Aules amb connexió WIFI
- Ordinador amb connexió i canó projector
- Laboratori de Ciències Naturals
- Laboratori de Física
- Laboratori de Química
- Aula-taller de Tecnologia
- Aula de Visual i plàstica
- Aula de Música
- Aules de desdoblament
- Gimnàs (sala d'actes)



HORARIS I CALENDARIS

Horari

A l'**institut de Vilablareix** l'horari de batxillerat és de 8:15 a 14:45, dues franges de tres hores amb un pati.

Durant la mitja hora de pati, de 11:15 a 11:45, l'alumnat pot sortir del centre.

En el cas que algun alumne vulgui quedar-se a l'aula durant l'hora de pati, ho podrà fer sempre que segueixi les normes de comportament i neteja d'aula.

Horari grup A

1A_BAT

	Dilluns	Dimarts	Dimecres	Dijous	Divendres
8:15 9:15	FILO JAUME S12	BIO_MED A MUÑOZ LAB_BIQ/ BIO_MED PADRES P14_DES INFO_AP TONI H S13 INFO_AP ROSA S13	FILO JAUME S12	FUN_EMP HELENA S12 FISICA_I_FINA P14_DES MATES_I_GOMEZ S13 GEO_AM AINA S2_DESD	ANG MERCEDES S12
9:15 10:15	ED_FIS SONIA S12	ANG MERCEDES S12 ANG DIAZ S1_DESDO	ED_FIS SONIA S12	MATES_I_RUHI S13 LLATÍ RAIMON S3_DESD MAT_CCS PONT S2_DESD FISICA_I_FINA MÚSICA	FUN_EMP HELENA S12 FISICA_I_FINA P14_DES MATES_I_GOMEZ S13 GEO_AM AINA S3_DESD
10:15 11:15	ECON TURIENZO S12 LIT_UNI DANIELA	FUN_EMP HELENA S12 FISICA_I_FINA P14_DES MATES_I_GOMEZ S13 GEO_AM AINA S2_DESD	HMC RICO S12	CAS DANIELA S12	MATES_MARTÍ S1_DESD PSICO C COLO S13 CULT_CIVAN S2_DESD PSICO CRISTIN S13
PATI					
11:45 12:45	HMC RICO S12 GREC_IOC RAIMON	MATES_I_RUHI S13 LLATÍ RAIMON S3_DESD MAT_CCS PONT S2_DESD FISICA_I_FINA P14_DES	BIO_MED A MUÑOZ LAB_BIQ/ BIO_MED PADRES P14_DES INFO_AP TONI H S13 INFO_AP ROSA S13	ECON TURIENZO S12 LIT_UNI DANIELA S3_DESD	ECON TURIENZO S12 LIT_UNI DANIELA S1_DESD
12:45 13:45	HMC RICO S12	*TUTORIA DANIELA S12	CAS DANIELA S12 CAT PUIGDEVAL S3_DESDO	MATES_MARTÍ P14_DES PSICO C COLO S13 CULT_CIVAN S2_DESD EST_EM HELENA S3_DESD PSICO CRISTIN S12	BIO_MED A MUÑOZ LAB_BIQ/ BIO_MED PADRES INFO_AP TONI H S13 INFO_AP ROSA S13
13:45 14:45	MATES_I_RUHI S13 LLATÍ RAIMON S3_DESD MAT_CCS PONT S2_DESD FISICA_I_FINA P14_DES	MATES_MARTÍ S1_DESD PSICO C COLO S13 CULT_CIVAN S2_DESD PSICO CRISTIN S13	CAT PUIGDEVAL S12 CAS DANIELA S3_DESDO	ANG MERCEDES S12	CAT PUIGDEVAL S12

Horari grup B

1B_BAT

	Dilluns	Dimarts	Dimecres	Dijous	Divendres
8:15 9:15	ED_FIS SONIA GIMNÀS	BIO_MED A MUÑOZ LAB. BIQ/ BIO_MED PADRES P14_DES INFO_AP TONI H S13 INFO_AP ROSA S13	ED_FIS SONIA GIMNÀS	FUN_EMP HELENA S12 FISICA_I FINA P14_DES MATES_I GOMEZ S13 GEO_AM AINA S2_DESD	CAT PUIGDEVALL S13
9:15 10:15	FILO JAUME S13	DI_TEC DANI S2_DESDO QUIM_I FINA S13 QUIM_I GERARD LAB. QUIMI	FILO JAUME S13	MATES_I RUHI S13 LLATÍ RAIMON S3_DESD MAT_CCS PONT S2_DESD FISICA_I FINA MÚSICA	FUN_EMP HELENA S12 FISICA_I FINA P14_DES MATES_I GOMEZ S13 GEO_AM AINA S3_DESD
10:15 11:15	BIO_I AINA S13 TEC_ENY MARTA P14_DESD	FUN_EMP HELENA S12 FISICA_I FINA P14_DES MATES_I GOMEZ S13 GEO_AM AINA S2_DESD	ANG MERCEDES S13 ANG DIAZ P14_DESD	ANG MERCEDES S13	MATES_MARTÍ S1_DESD PSICO C COLO S13 CULT_CIVAN S2_DESD PSICO CRISTIN S13
PATI					
11:45 12:45	CAT PUIGDEVALL S13 CAS DANIELA P14_DESD	MATES_I RUHI S13 LLATÍ RAIMON S3_DESD MAT_CCS PONT S2_DESD FISICA_I FINA P14_DES	BIO_MED A MUÑOZ LAB. BIQ/ BIO_MED PADRES P14_DES INFO_AP TONI H S13 INFO_AP ROSA S13	QUIM_I FINA S13 DI_TEC DANI S1_DESDOBL.	BIO_I AINA S13 TEC_ENY MARTA P14_DESD
12:45 13:45	CAS DANIELA S13 CAT PUIGDEVALL P14_DESD	*TUTORIA SONIA S13	QUIM_I FINA S13 DI_TEC DANI S1_DESDOBL.	MATES_MARTÍ P14_DES PSICO C COLO S13 CULT_CIVAN S2_DESD EST_EM HELENA S3_DESD PSICO CRISTIN S12	BIO_MED A MUÑOZ LAB. BIQ/ BIO_MED PADRES INFO_AP TONI H S13 INFO_AP ROSA S13
13:45 14:45	MATES_I RUHI S13 LLATÍ RAIMON S3_DESD MAT_CCS PONT S2_DESD FISICA_I FINA P14_DES	MATES_MARTÍ S1_DESD PSICO C COLO S13 CULT_CIVAN S2_DESD PSICO CRISTIN S13	BIO_I AINA S10 TEC_ENY MARTA S13 BIO_I A MUÑOZ LAB. BIQ/	CAS DANIELA S13	ANG MERCEDES S13

CALENDARI ANUAL

2022

setembre						
DI	Dm	Dc	Dj	Dv	Ds	Dg
			1	2	3	4
1	5	6	7	8	9	10
2	12	13	14	15	16	17
3	19	20	21	22	23	24
4	26	27	28	29	30	

octubre						
DI	Dm	Dc	Dj	Dv	Ds	Dg
					1	2
5	3	4	5	6	7	8
6	10	11	12	13	14	15
7	17	18	19	20	21	22
8	24	25	26	27	28	29
	31					

novembre						
DI	Dm	Dc	Dj	Dv	Ds	Dg
	1	2	3	4	5	6
10	7	8	9	10	11	12
11	14	15	16	17	18	19
12	21	22	23	24	25	26
13	28	29	30			

desembre						
DI	Dm	Dc	Dj	Dv	Ds	Dg
			1	2	3	4
14	5	6	7	8	9	10
15	12	13	14	15	16	17
16	19	20	21	22	23	24
	26	27	28	29	30	31

	Inici de curs
	Festiu
	Lliure disposició
	Període vacacional

	Últim dia de curs
	Acabament trim. ESO-1r BAT
	Acabament trimestre 2n BAT
	LLiurament notes finals 2n BAT
	Lliurament notes ext. 2n BAT
	LLiurament notes finals ESO
	LLiurament notes finals 1r BAT

* Només 1r BAT

2023

gener						
DI	Dm	Dc	Dj	Dv	Ds	Dg
						1
2	3	4	5	6	7	8
9	10	11	12	13	14	15
16	17	18	19	20	21	22
23	24	25	26	27	28	29
30	31					

febrer						
DI	Dm	Dc	Dj	Dv	Ds	Dg
		1	2	3	4	5
6	7	8	9	10	11	12
13	14	15	16	17	18	19
20	21	22	23	24	25	26
27	28					

març						
DI	Dm	Dc	Dj	Dv	Ds	Dg
		1	2	3	4	5
6	7	8	9	10	11	12
13	14	15	16	17	18	19
20	21	22	23	24	25	26
27	28	29	30	31		

abril						
DI	Dm	Dc	Dj	Dv	Ds	Dg
					1	2
3	4	5	6	7	8	9
10	11	12	13	14	15	16
17	18	19	20	21	22	23
24	25	26	27	28	29	30

maig						
DI	Dm	Dc	Dj	Dv	Ds	Dg
1	2	3	4	5	6	7
8	9	10	11	12	13	14
15	16	17	18	19	20	21
22	23	24	25	26*	27	28
29	30	31				

juny						
DI	Dm	Dc	Dj	Dv	Ds	Dg
			1	2*	3	4
5	6	7	8	9	10	11
12	13	14	15	16	17	18
19	20	21	22	23	24	25
26	27	28	29	30		



PLA DE CONVIVÈNCIA

Pla de convivència

Marc legal:

LLEI 12/2009, del 10 de juliol, d'educació

Art. 36 / 37 /38

DECRET 102/2010, de 3 d'agost, d'autonomia
de centre educatiu

Art. 24 / 25.1

Tipus d'incidències

- Incidències amb sanció pròpia
- Incidències amb sancions progressives
 - Faltes d'aula
 - Faltes greus
 - Faltes molt greus

Incidències amb sanció pròpia

INCIDÈNCIA	SANCIÓ MÍNIMA
Presència del mòbil (ni que sigui per mirar hora) no autoritzada	Es requisa el mòbil. Caldrà que el vingui a buscar la família a partir de l'endemà de la sanció. El mòbil es quedarà en custòdia al centre. Si la falta es repeteix, la custòdia serà per un període superior (una setmana o un mes)
Negar-se al requeriment de lliurar el mòbil a un professor.	Exclusió d'un dia del centre
Mal ús intencionat d'un ordinador del centre	1 setmana sense poder-ne fer ús i, si és el cas, reposició econòmica del dany causat
Agressió verbal	1 dia d'exclusió del centre
Agressió física	2 dies d'exclusió del centre
Baralla	1 dia d'exclusió del centre a tots els participants
Mal comportament en una sortida	Exclusió a la següent sortida (a proposta del professorat acompanyant o de l'EDO)
Espiar als vestidors d'educació física (amb constància del fet per part del professorat)	2 dies d'exclusió del centre
Embrutar intencionadament el pati del centre	Recollir papers del pati, amb guants, a l' hora de classe posterior a aquest, sota la vigilància del professorat de guàrdia

Incidències d'aula: “actes contraris a la convivència dels alumnes”

DEFINICIÓ:

Poden ser les incidències de gestió d'aula [empipar, xerrar a classe, retard no justificat...] o aquelles altres incidències que cada professor consideri com a incidències pròpies del dia a dia.

1r, 2n d'ESO

- 5 incidències d'aula equivalen a una incidència greu

3r d'ESO

- 3 incidències d'aula equivalen a una incidència greu.
- 3 retards coporten un dia d'exclusió de l'aula.

4t ESO / Batxillerat

- 3 incidències d'aula equivalen a una incidència greu.
- 3 retards coporten un dia d'exclusió de l'aula.

Incidències d'aula: “actes contraris a la convivència dels alumnes”

DEFINICIÓ:

Poden ser les incidències de gestió d'aula [empipar, xerrar a classe, retard no justificat...] o aquelles altres incidències que cada professor consideri com a incidències pròpies del dia a dia.

1r, 2n d'ESO

- 5 incidències d'aula equivalen a una incidència greu

3r d'ESO

- 3 incidències d'aula equivalen a una incidència greu.
- 3 retards coporten un dia d'exclusió de l'aula.

4t ESO / Batxillerat

- 3 incidències d'aula equivalen a una incidència greu.
- 3 retards coporten un dia d'exclusió de l'aula.

Incidències greus: “faltes greument perjudicials per a la convivència”

- Les injúries, ofenses, agressions físiques, amenaces, vexacions o humiliacions a altres membres de la comunitat educativa, el deteriorament intencionat de llurs pertinences i els actes que atemptin greument contra llur intimitat o llur integritat personal.
- L’alteració injustificada i greu del desenvolupament normal de les activitats del centre, el deteriorament greu de les dependències o els equipaments del centre.
- La falsificació o la sostracció de documents i materials acadèmics i la suplantació de personalitat en actes de la vida escolar. Robatoris.
- Els actes o la possessió de mitjans o substàncies que puguin ésser perjudicials per a la salut, i la incitació a aquests actes.
- La comissió reiterada d’actes contraris a les normes de convivència del centre.
- Faltes greus que impliquin discriminació per raó de gènere, sexe, raça, naixença o qualsevol altra condició personal o social.

GESTIÓ: Es comuniquen directament al Cap d’Estudis i es registren a l’aplicatiu informàtic.

Faltes greus

Conseqüències:

Tenir alguna incidència greu implica, si l'EDO així ho valora, no poder assistir a determinades sortides programades del trimestre vigent.

A partir de la 3a incidència greu, no es podrà assistir a les sortides del trimestre vigent i/o als actes col·lectius de final de trimestre. En tots els casos l'EDO podrà decidir la conveniència d'assistir a les sortides proposades segons l'evolució mostrada per l'alumne.

Quadre de faltes greus per acumulació de faltes d'aula.

Resta de faltes greus comporta l'exclusió del centre d'1 dia o més, iniciant si s'escau l'obertura d'un expedient disciplinari : 3 dies a 90 dies d'exclusió.

(Art 25 DAC)

INCIDÈNCIES GREUS APARTIR D'ACUMULACIÓ DE FALTES D'AULA

Núm. Incidència greu			Sanció aplicada
1r i 2n d'ESO	3r i 4t d'ESO	BAT	
1a	1a		Tutor/a ho notifica a la família
2a	2a		1r dimarts a la tarda
3a	3a		
4a	4a	1a	Exclusió de 1 dia del centre
5a	5a	2a	Exclusió de 1 dies del centre
6a	6a	3a	Exclusió de 2 dies del centre
7a	7a	4a	Exclusió de 2 dies del centre
8a i posterior	8a i posterior	5a i posterior	Exclusió de 3 dies del centre

MODIFICACIONS PLA DE CONVIVÈNCIA (CURS 21-22)

- Mal ús i deteriorament intencionat de les instal·lacions (falta greu)
- Escales: comportament disruptiu (falta greu)



EL BATXILLERAT

Què és el Batxillerat?

El Batxillerat és l'ensenyament que té per objectiu facilitar la formació necessària per cursar estudis posteriors, tant professionals com universitaris, i per a l'accés al món laboral.

Els estudis de Batxillerat estan formats per dos cursos acadèmics.

L'alumnat pot escollir entre diferents itineraris d'estudis. La modalitat que es triï el primer any es mantindrà, en principi, durant els dos cursos del cicle.

Tanmateix, si en finalitzar el primer curs el/la estudiant decideix canviar de modalitat, pot fer-ho assumint la responsabilitat d'estudiar aquelles matèries específiques pròpies de la modalitat no cursades.

Batxillerat a l'INS Vilablareix

A l'Institut de Vilablareix s'ofereixen les següents **modalitats**:

Itinerari d'Humanitats i Ciències socials

Branca Social-jurídica

Branca d'Humanitats

Itinerari de Ciències i tecnologia

Branca de Ciències

Branca d'Enginyeria i arquitectura

NOVA NORMATIVA

El passat 20 de setembre es va aprovar el nou decret d'ordenació d'ensenyaments de batxillerat que aquest curs afecta al 1r curs de l'etapa (Decret 171/2022)

Matèries comunes

Matèries comunes	Hores setmanals
Llengua catalana i literatura	2
Llengua castellana i literatura	2
Llengua anglesa	3
Filosofia	2
Educació física	2
Tutoria	1
Total	14

Matèries de modalitat

HUMANÍSTIC-SOCIAL	Hores lectives
Matemàtiques aplicades a les CCSS I	3h
Llengua i cultura llatines I	
Matemàtiques I	
Història del món contemporani	3h
Llengua i cultura gregues (IOC)	
Funcionament de l'empresa	3h
Món clàssic	
Economia	3h
Literatura universal	

Matèries de modalitat

CIENTÍFIC - TECNOLÒGIC	Hores lectives
Matemàtiques I	3h
Biologia I	3h
Tecnologia i enginyeria I	
Dibuix tècnic I	3h
Química I	
Física I	3h
Geologia i Ciències ambientals	

Matèries optatives

Comunes a tots els itineraris	Hores lectives
Biomedicina	3h
Informàtica aplicada	
Psicologia	3h
Matemàtica aplicada	
Cultura científica	
Estada a l'empresa	
Psicologia	

Canvi d'optativa o modalitat

- L'alumnat pot decidir canviar d'optativa o modalitat.
- Si és el cas, s'ha d'enviar una sol·licitud exposant els motius pels quals es demana el canvi.
- L'Equip Directiu estudia el cas i si s'escau es produeix el canvi.
- Data límit: 7 d'octubre.



EL TREBALL DE RECERCA

TREBALL DE RECERCA

El treball de recerca és un treball d'investigació que ha de realitzar tot l'alumnat de batxillerat i es caracteritza per:

- Ser una investigació que parteix d'una hipòtesi o un objectiu.
- Poder estar emmarcat dins d'una matèria o ser interdisciplinari.
- Estar dirigit per un professor/a - tutor/a.
- Representar el 10% de la qualificació final del batxillerat.
- Presentar-se per escrit i oralment.

ORGANITZACIÓ I TEMPORITZACIÓ

1r de BTX

DATA	TASCA	RESPONSABLES
Novembre	Propostes dels Departaments temes treball de recerca	Caps departaments
	Presentació a tutoria de les propostes dels Departaments.	Tutors/es grup
Desembre	Recollida dels temes que l'alumnat vol realitzar.	Tutors/es grup
Gener	Assignació del tutor/a del treball de recerca. Sessions de tutoria per explicar " Com desenvolupar el treball".	Caps departament
Març	L'alumnat haurà de presentar el guió i el pla d'actuació detallat al seu tutor/a.	Tutors treball de recerca
Abril, Maig i Juny	Trobades periòdiques amb el tutor/a del treball de recerca.	Tutors treball de recerca

2n de BTX

DATA	TASCA	RESPONSABLES
Setembre	Trobades amb el tutor/a del treball de recerca per valorar el treball d'estiu	Tutors treball de recerca
Octubre	Presentació de l'esborrany	Tutors treball de recerca
	Lliurament del treball definitiu a Coordinació	Coordinació del TdR
	Sessions de tutoria per preparar l'exposició oral	Tutors/es grup
	Exposició oral del treball davant el tribunal	Tribunal

EL TREBALL DE RECERCA

CONSTA DE:

- **Una memòria escrita**: la presentació escrita del treball consisteix en un informe amb l'estructura mínima següent:
 - Portada i índex
 - Cos: Introducció, nucli de l'informe, conclusions i/o recomanacions i llista de referències (bibliografia, webgrafia...).
 - Annexos.
 - Extensió entre 15 -35 pàgines seguint els condicionants d'estil establerts pel centre
- **Una presentació oral**: exposició clara i rigorosa que ha de sintetitzar tot el treball. No és únicament una lectura de les conclusions del treball.



L'AVALUACIÓ

AVALUACIÓ

- Proves amb un pes de 80-100% nota depenent de la matèria
- Podeu trobar els criteris d'avaluació de cada matèria a la web de l'institut. Haureu d'introduir el codi : ***1bat***
- El professorat informa a l'alumnat dels criteris d'avaluació de cada matèria a principi de curs.

EXTRACTE DELS CRITERIS D'AVALUACIÓ DE BATXILLERAT

Cal recordar que l'assistència a qualsevol prova avaluativa és obligatòria. En cas de no assistir, per tal de tenir l'oportunitat de recuperar la prova, caldrà presentar un justificant oficial (mèdic, administratiu). No s'acceptaran justificants per anar fer l'examen de moto o cotxe ja que les dates de les proves se saben amb temps d'antelació. Les absències no justificades suposen l'obtenció d'una qualificació de zero en la prova.

L'alumnat podrà fer l'examen el primer dia que assisteixi a classe, o bé, si el professor titular de la matèria ho considera i ho contempla en els criteris d'avaluació de la matèria, no caldrà que el faci sense que això suposi un perjudici en la seva nota i s'examinarà de la matèria a l'examen trimestral. Les absències no justificades suposen l'obtenció d'una qualificació de zero en la prova.

Aquesta normativa és un acord pres per els equips docents de batxillerat que s'aplica a totes les matèries

Avaluacions i lliurament de notes

- **1a avaluació**
 - Setmana d'exàmens: del 24 al 29 de novembre
 - Butlletins: 16 de desembre
- **2a avaluació**
 - Setmana d'exàmens: del 9 al 14 de març
 - Butlletins: 31 de març
- **3a avaluació**
 - Setmana d'exàmens: del 4 al 9 de maig
 - Butlletins: 12 de maig
- **Exàmens globals / recuperació/ pujar nota**
 - Del 24 al 30 de maig
 - Butlletins: 2 de juny
- **Exàmens avaluació extraordinària**
 - Del 15 al 19 de juny
 - Butlletins: 26 de juny

Les famílies rebran els butlletins en format digital. Només es donaran en paper els butlletins de l'avaluació final ordinària i extraordinària

Precs i preguntes



Gràcies per la seva atenció