



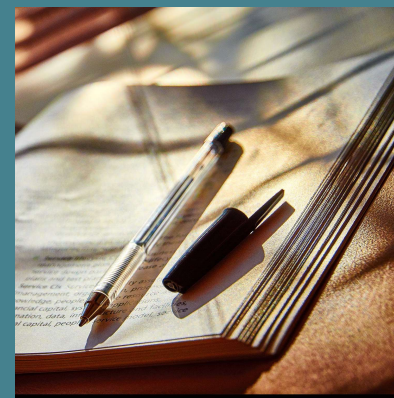
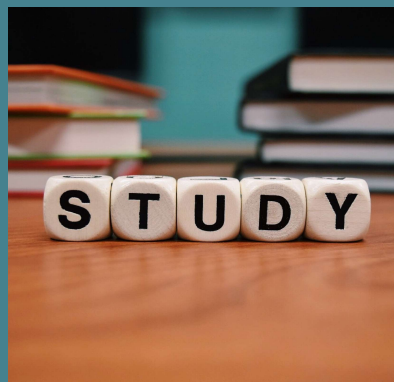
JORNADA DE PORTES OBERTES

GESTIÓ ADMINISTRATIVA

AVANTATGES DE FER UN CICLE

Combina mòduls teòrics amb altres més pràctics dirigits a l'àmbit professional escollit.

La formació a l'institut es complementa amb **PRÀCTIQUES A LES EMPRESES**



HORARI MARC

DL	DM	DC	DJ	DV
08:00				
09:00				
10:00				
11:00		Esbarjo		
11:30				
12:30				
13:30		Sortida del centre com a màxim a les 13:30h		



**Títol
Tècnic en Gestió
Administrativa**

Amb aquests **estudis** de TÈCNIC EN GESTIÓ ADMINISTRATIVA

S'obté la capacitat per exercir **activitats de suport administratiu en l'àmbit laboral , comptable, comercial financer, fiscal i també l'atenció** a les persones usuàries, tant empreses públiques com privades.



ÀMBITS PROFESSIONALS . ON , I DE QUE TREBALLARÀS?



EMPRESSES COL.LABORADORES EN PRÀCTIQUES



Arbora & Ausonia



Ajuntament de Parets del Vallès



Ajuntament de LLIÇÀ de VALL

GRAU MITJÀ DE GESTIÓ ADMINISTRATIVA

Hores cicle	2000 H
Hores formació	1584H
FCT (pràctiques)	416 H



VIES D'ACCÉS

- ✓ 60% PLACES QUE ACCEDEIX ESO O EQUIVALENTS
- ✓ 20% PLACES PQPI
- ✓ 20% PLACES PROVA D'ACCÉS
- ✓ EL CENTRE OFEREIX 24 PLACES
- ✓ MATRICULA 80€ A 100€

TENEN PRIORITAT ACCEDIR AL SUPERIOR AFI

- 1R BATXILLERAT 60%
- GESTIÓ ADMINISTRATIVA 20%
- PROVA ACCÉS 10%

UNIVERSITAT

- TURISME
- COMERÇ INTERNACIONAL
- EDUCACIÓ INFANTIL
- INFORMÀTICA
- SEGURETAT I MEDI AMBIENT
- SERVEIS SOCIOCULTURALS

MODULS PROFESSIONALS

1R CURS

MP1 COMUNICACIÓ I ATENCIÓ AL CLIENT

MP2 OP ADM COMPRAVENDA

MP3 OP ADM RRHH

MP5 TÈCNICA COMPTABLE

MP7 TRACTAMENT INFORMÀTIC

MP8 ANGLÈS

MP9 EMPRESA I ADMINISTRACIÓ

MP11 FOL

2N CURS

MP1 COMUNICACIÓ I ATENCIÓ AL CLIENT

MP3 OP ADM RRHH

MP4 OP AUX TESORERIA

MP6 TRACT DOCUMENT COMPTABLE

MP7 TRACTAMENT INFORMÀTIC

MP9 EMPRESA I ADMINISTRACIÓ

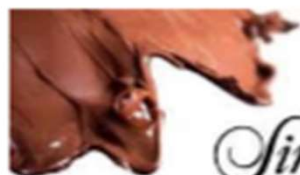
MP10 EMPRESA AULA

SORTIDES I VISITES DEL CICLE

amazon



Port de Barcelona



Simón Coll
DESDE 1840

Salerm
COSMETICS

 **CaixaForum**



**Ajuntament de
Parets del Vallès**



empresaula



agència catalana
del consum



Generalitat de Catalunya

PORT DE BARCELONA



SALERM



AMAZON



CAIXA LAB



PROJECTES AULA - PÀGINES WEB



<https://securityaccess.wixsite.com/website>



<https://veganbeautysl.wixsite.com/veganbeauty>



<https://danceandshowsl.wixsite.com/danceandshow>



<https://pedroamadorsilos.wixsite.com/ecomotors>

TROBADA EMPRESA AULA



NETWORKING



PROJECTES PÀGINES WEBS



<https://anamixoyvolante300.wixsite.com/petplanet/inicio>



<https://adamabaldehbaldeh.wixsite.com/misitio>



<https://erikavilamartinez.wixsite.com/website>



<https://nereamorenocortes.wixsite.com/website/inicio>

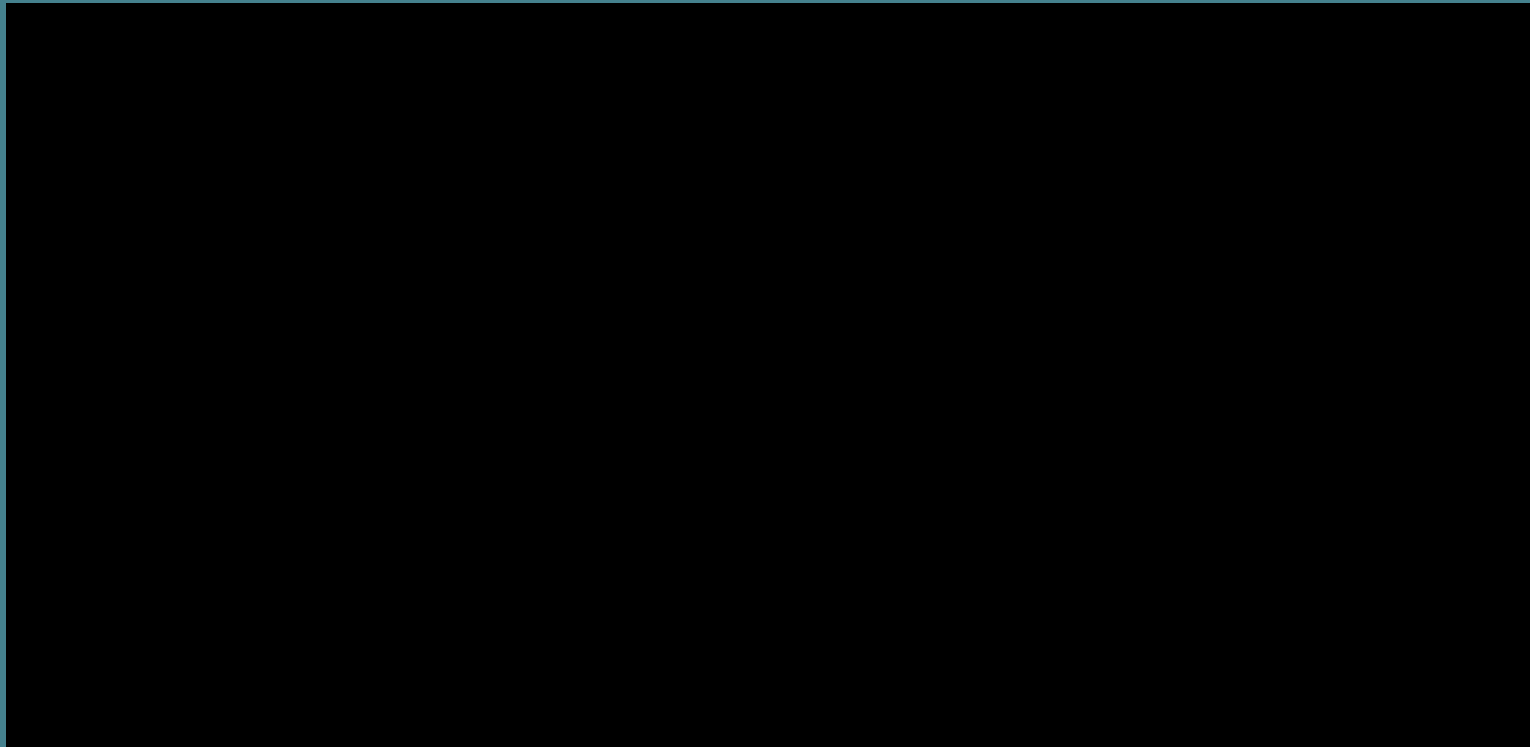
NETWORKING BY MEET



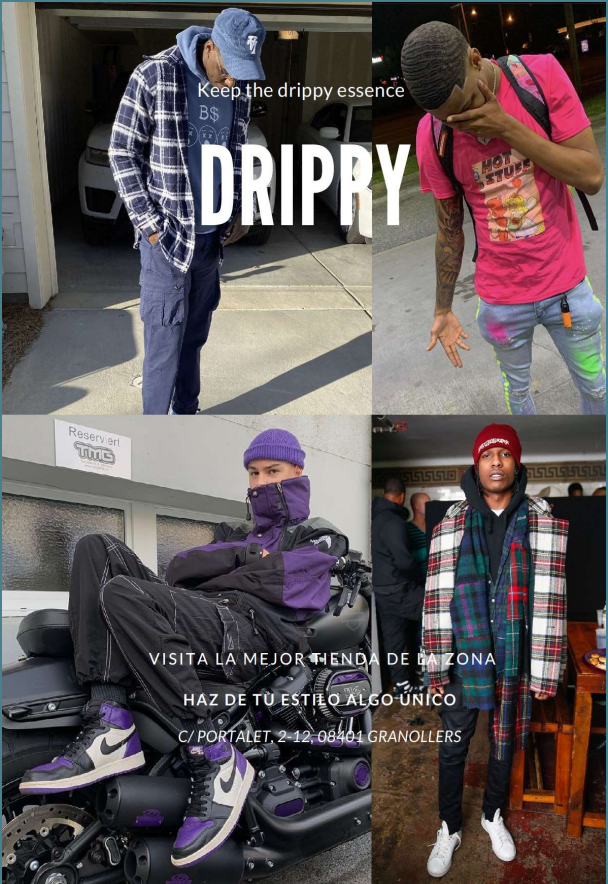
MEET AMB EMPRESSES D'ALTRES CENTRES



PUBLICITAT LE CHOCOLAT



PUBLICITAT I MARKETING



EMPRESA GUANYADORA 3R PREMI

Guanyadors

3r premi

Presentació.



Empresa aula

**MOLTES
FELICITATS**

EMPRESA

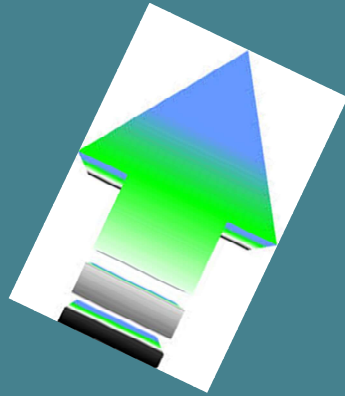
AULA



GA2



• <https://www.youtube.com/watch?v=lHuLDXNgdrg>



PREINSCRIPCIÓ

DEL 11 AL 17 DE MAIG 2021

<http://queestudiar.gencat.cat/ca/preinscripcio/>



instorredemalla@xtec.cat

www.instorredemalla.cat



INS TORRE DE MALLA

AVDA ESPANYA , 116
08150 PARETS DEL VALLÈS
Telf 93 562 32 03



[@financesstorredemalla](https://www.instagram.com/financesstorredemalla)

Les fotos on apareix l'alumnat sense mascareta son
anterioris al març del 2020