

INSTITUT TORRE DE MALLA

Presentació dels estudis postobligatoris

Abril 2020



Batxillerat

Ciències i tecnologia

Humanitats i ciències socials

Formació professional

CFGM Gestió administrativa

**CFGM Sistemes
Microinformàtics i Xarxes**

CFGM Activitats comercials

CFGS Administració i finances

Trets identitaris



Apostem:

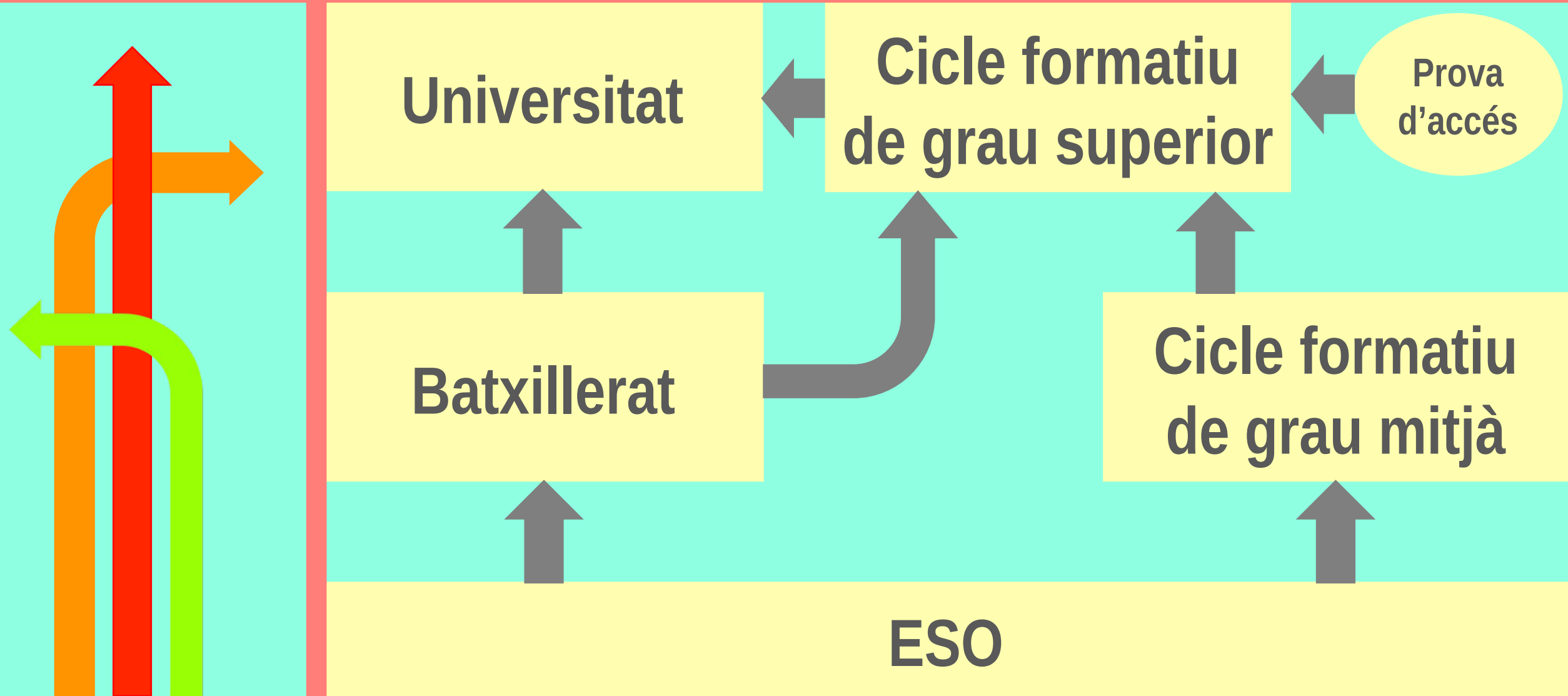
Pels bons resultats acadèmics.

Per la ràpida inserció en el món laboral.

Per l'orientació humana, acadèmica i laboral des del PAT.

Per les activitats complementàries de la tasca acadèmica.

I després de l'ESO, què?





Un passeig per l'institut



Aula de batxillerat



Laboratori de física



Aula d'administratiu



Gimnàs



Aula d'activitats comercials

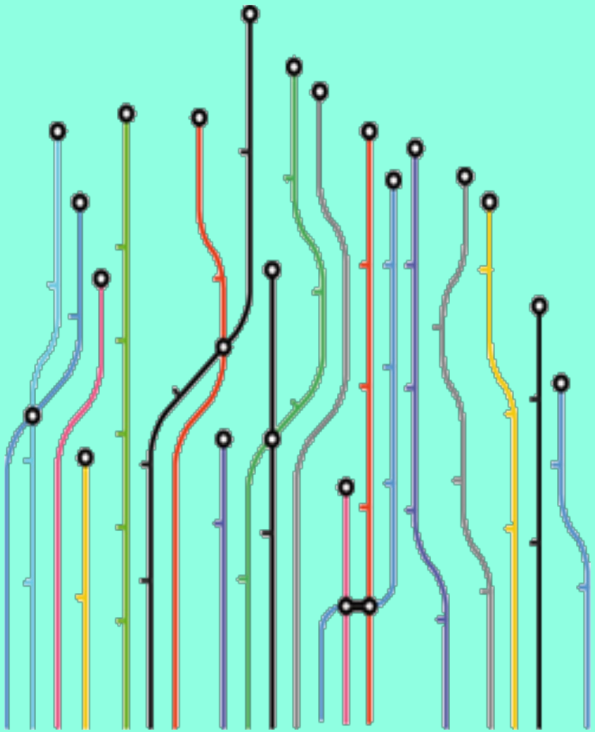


**Aula de sistemes
microinformàtics i xarxes**

Horari marc

	Dilluns	Dimarts	Dimecres	Dijous	Divendres
8 – 9					
9 – 10					
10 – 11					
11 – 11:30	<i>Esbarjo</i>				
11:30 – 12:30					
12:30 – 13:30					
13:30 – 14:30					

Batxillerat



Assessorament
personalitzat

Oferim dues modalitats de batxillerat

Ciències i teconologia

Humanitats i ciències socials

Per a què serveix un títol de batxillerat?

Per a continuar estudiant i fer un grau universitari (aprovant la PAU)

Per a fer un cicle formatiu de grau superior

Batxillerat



**Assessorament
personalitzat**

Itineraris – CIÈNCIES I TECNOLOGIES

1r de batxillerat

Matèries comunes

Llengua catalana i literatura
Llengua castellana i literatura
Anglès
Educació física
Filosofia
Ciències per al món contemporani
Tutoria

Matèria comuna d'opció

Matemàtiques I

Batxillerat



Assessorament
personalitzat

Itineraris – CIÈNCIES I TECNOLOGIES

1r de batxillerat

Itinerari Tecnològic

Matèries de modalitat

Física I
Tecnologia industrial I

Matèries específiques
(*escollir-ne una*)

Dibuix tècnic I
Química I

Itinerari Científic

Matèries de modalitat

Biologia I
Química I

Matèries específiques
(*escollir-ne una*)

Física I
Ciències de la Terra i el
mediambient I

Batxillerat



Assessorament
personalitzat

Itineraris – CIÈNCIES I TECNOLOGIES

2n de batxillerat

Matèries comunes

Llengua catalana i literatura
Llengua castellana i literatura
Anglès
Història
Història de la filosofia
Tutoria

Matèria comuna d'opció

Matemàtiques II

Batxillerat



Assessorament
personalitzat

Itineraris – CIÈNCIES I TECNOLOGIES

2n de batxillerat

Itinerari Tecnològic

Matèries de modalitat

**Física II
Tecnologia industrial II**

**Matèries específiques
(*escollir-ne una*)**

**Dibuix tècnic II
Química II**

Itinerari Científic

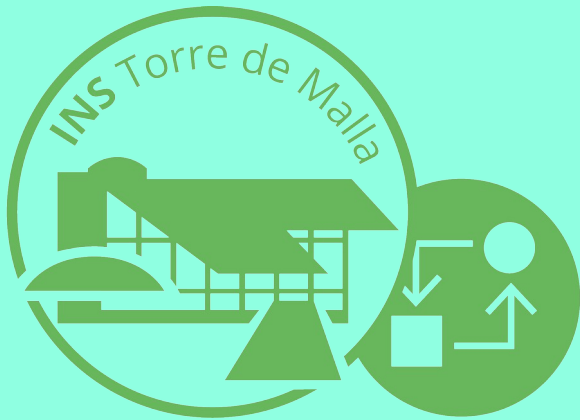
Matèries de modalitat

**Biologia II
Química II**

**Matèries específiques
(*escollir-ne una*)**

**Física II
Ciències de la Terra i el
mediambient II**

Batxillerat



**Assessorament
personalitzat**

Itineraris – HUMANITATS I CIÈNCIES SOCIALS

1r de batxillerat

Matèries comunes

Llengua catalana i literatura

Llengua castellana i literatura

Anglès

Educació física

Filosofia

Ciències per al món contemporani

Tutoria

Itineraris – HUMANITATS I CIÈNCIES SOCIALS

1r de batxillerat

Itinerari Ciències Socials

Matèria comuna d'opció

Matemàtiques aplicades a les ciències socials I

Matèria de modalitat

Economia d'empresa I

Itinerari d'Humanitats

Matèria comuna d'opció

Llatí I

Matèria de modalitat

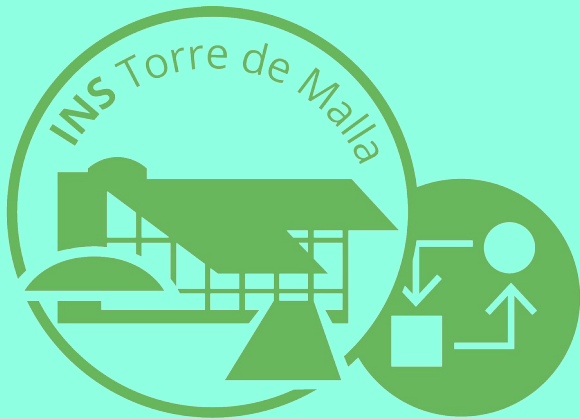
Grec I

Matèria de modalitat (*escollir-ne una*)

Història del món contemporani (4h) o
Psicologia (2h) + FOL (Formació i Orientació Laboral) (2h)

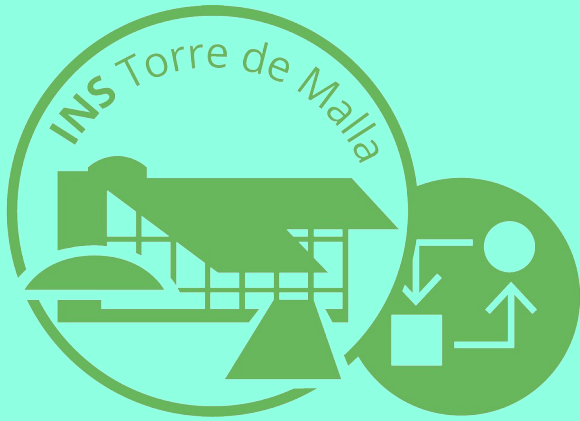
Matèries específiques (*escollir-ne una*)

Literatura catalana o Economia



Assessorament
personalitzat

Batxillerat



**Assessorament
personalitzat**

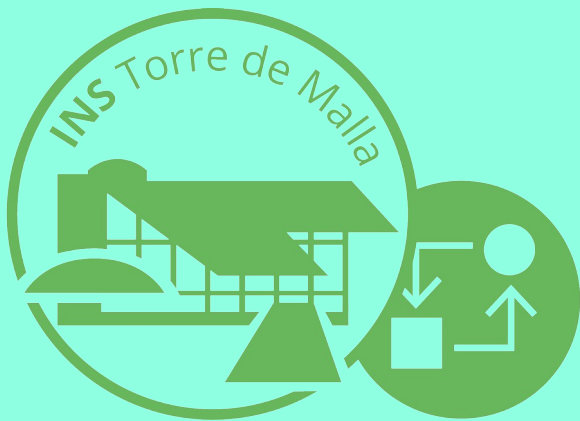
Itineraris – HUMANITATS I CIÈNCIES SOCIALS

2n de batxillerat

Matèries comunes

Llengua catalana i literatura
Llengua castellana i literatura
Anglès
Història
Història de la filosofia
Tutoria

Batxillerat



Assessorament
personalitzat

Itineraris – HUMANITATS I CIÈNCIES SOCIALS

2n de batxillerat

Itinerari Ciències Socials

Matèria comuna d'opció

Matemàtiques aplicades a les ciències
socials II

Matèria de modalitat

Economia d'empresa II

Matèria de modalitat (*escollir-ne una*)

Història de l'art (4h) o Sociologia (2h) + Business English (2h)

Matèries específiques (*escollir-ne una*)

Geografia o literatura castellana

Itinerari d'Humanitats

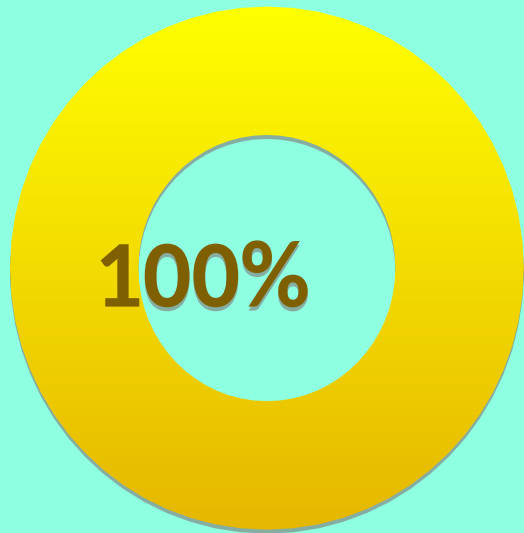
Matèria comuna d'opció

Llatí II

Matèria de modalitat

Grec II

Qualificacions PAU 2019



D'APROVATS!

Alumnes presentats a la PAU

Batxillerat	26
Cicles formatius	2
Aprovats	28
Nota mitjana de centre	7
Posició entre els 1088 centres públics, privats i concertats de tota Catalunya	73

Qualificacions de centre



Alumnes amb matrícula d'honor (nota > 9) 8

Treballs de recerca presentats 57

Treballs de recerca amb qualificació de 10 13

Treballs de recerca amb qualificació de 9 17



Classes, viatges, sortides i tallers

Roma



Roma



Roma



Dublín



Atenes



Classes, viatges, sortides i tallers



Taller de processos químics



Sincrotró Alba



Taller d'immunologia



Sortida a la neu

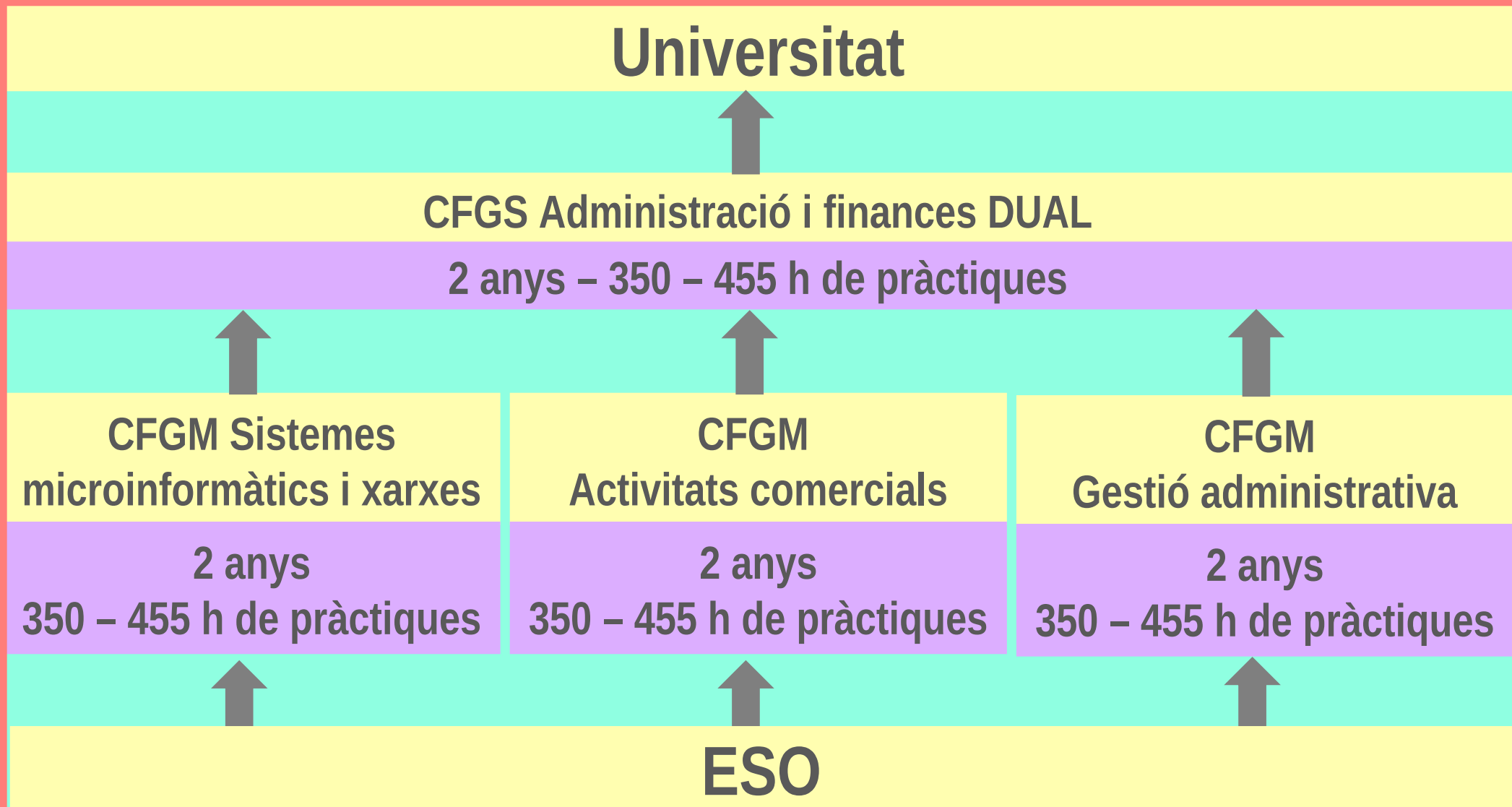
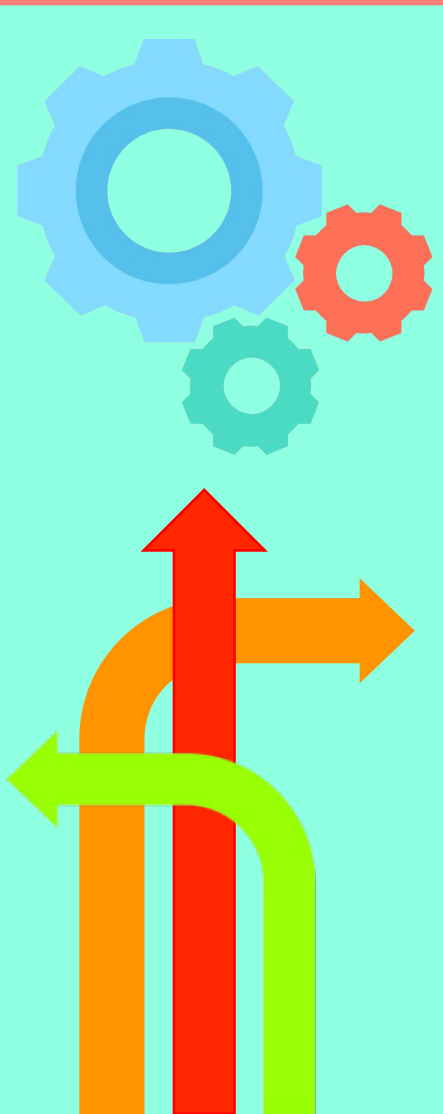


Lliga de debat



Borsa de Barcelona

Cicles formatius



Cicles formatius



**Assessorament
personalitzat**

Per què fer un cicle formatiu?

Per fer uns estudis més personalitzats

Per combinar estudis i pràctiques laborals

Per entrar al món laboral i posar en pràctica els teus coneixements

Classes, viatges, sortides i tallers



Visita al port de Barcelona



Visita als Jutjats de Granollers



Visita a la Fira Empresa Aula 2020

Classes, viatges, sortides i tallers



Treballs a l'aula



Visita a ereuse.org



Visita a  **GAMELOFT**



Visita al Museu de la **FIB** Marenostrom

Classes, viatges, sortides i tallers



Treballs pràctics

Disseny d'aparadors

Gravació de falques
publicitàries

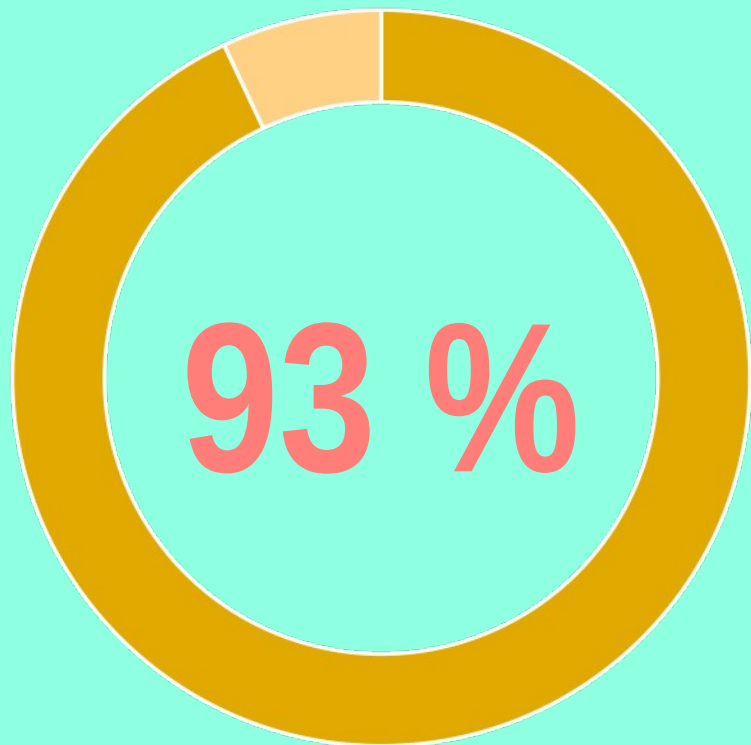


Classes, viatges, sortides i tallers



Projecte d'empresa

Aspectes a destacar



D'INSERCIÓ LABORAL

Clases al matí

Pràctiques a la tarda

Elevada inserció laboral

Preinscripció i matrícula



Tan bon punt el Departament d'Educació lliuri directrius a tots els centres públics, privats i concertats de tota Catalunya, les penjarem a la nostra web.

Avinguda d'Espanya, 116
Parets del Vallès

93.562.32.03
instorredemalla@xtec.cat