

INSTITUT

SANES



MÉS ENLLÀ DE L'ESO



*Quan l'objectiu et
sembli difícil,
no canviïs d'objectiu,
busca un nou camí per
arribar-hi.*



**SENSE EL
GRADUAT D'ESO**

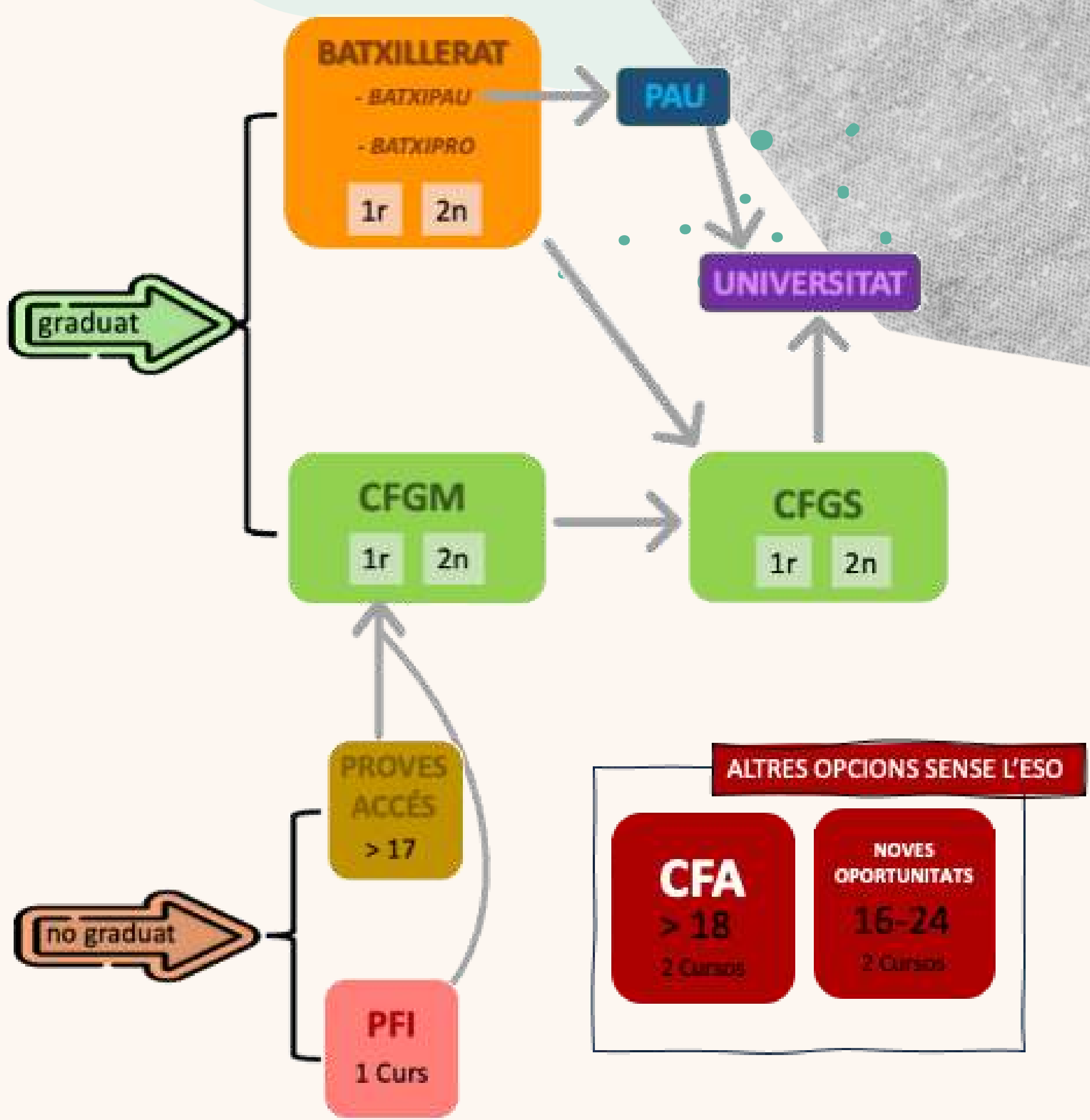
**AMB EL
GRADUAT D'ESO**



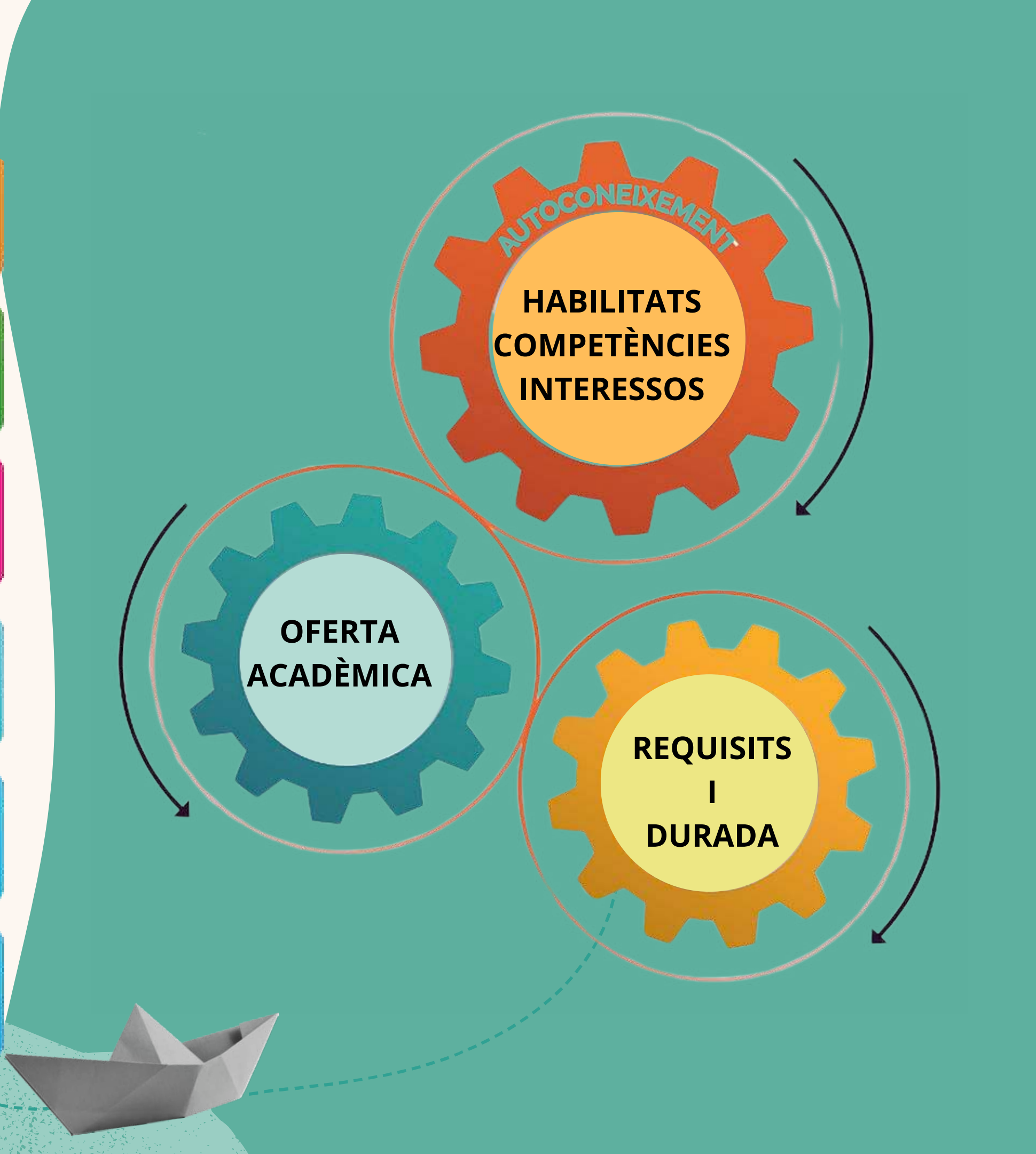
Al finalitzar l'etapa de l'ESO l'alumne ha d'haver assolit les competències bàsiques que li permetin ser capaç de resoldre problemes reals, aplicant i relacionant coneixements, habilitats i actituds en contextos diversos



1r 2n 3r 4t



ITINERARIS



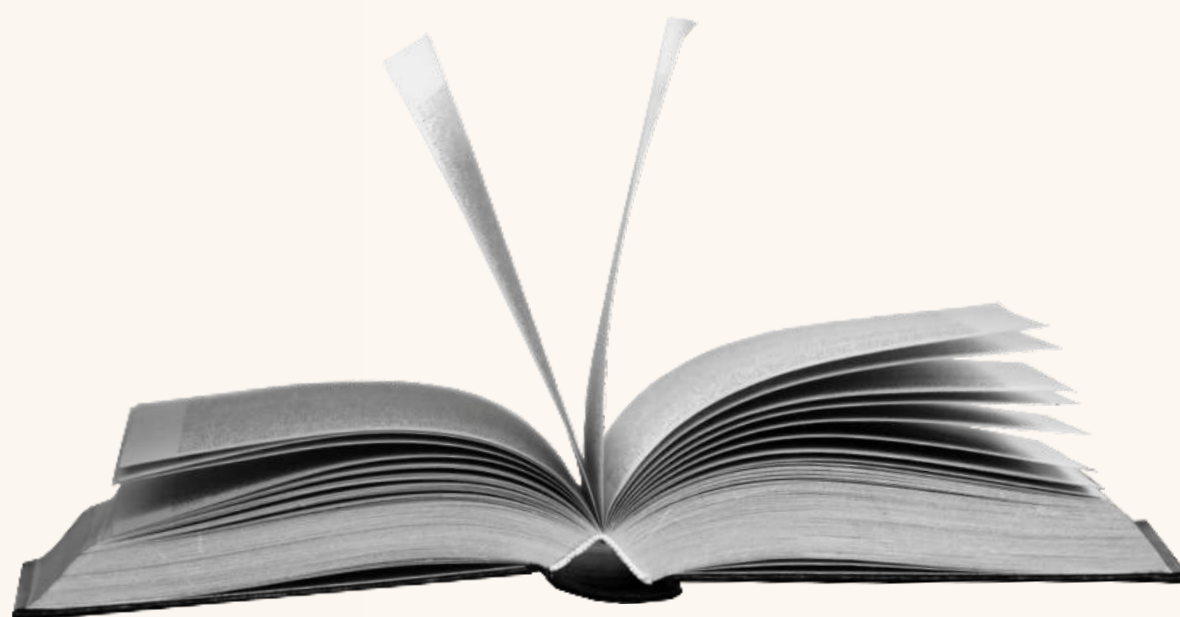
BATXILLERAT

DOS CURSOS

DIFERENTS MODALITATS

PAU - Orientat a fer les proves PAU

PRO - Orientat a fer un CFGS



BATXILLERAT PAU



Part comuna

- Llengua catalana i literatura I i II
- Llengua castellana i literatura I i II
- Llengua estrangera I i II
- Educació física
- Filosofia
- Ciències per al món contemporani
- Història de la filosofia
- Història



CIENTÍFIC TECNOLÒGIC

Matèria obligatòria de modalitat

Matemàtiques
Matemàtiques Aplicades a les
Ciències Socials



HUMANÍSTIC SOCIAL

Matèria obligatòria de modalitat

Llatí
Matemàtiques Aplicades a les
Ciències Socials o Matemàtiques



ARTÍSTIC

Matèria obligatòria de modalitat

Dibuix artístic
Anàlisi musical o
Arts escèniques

BATXILLERAT PRO



Part comuna

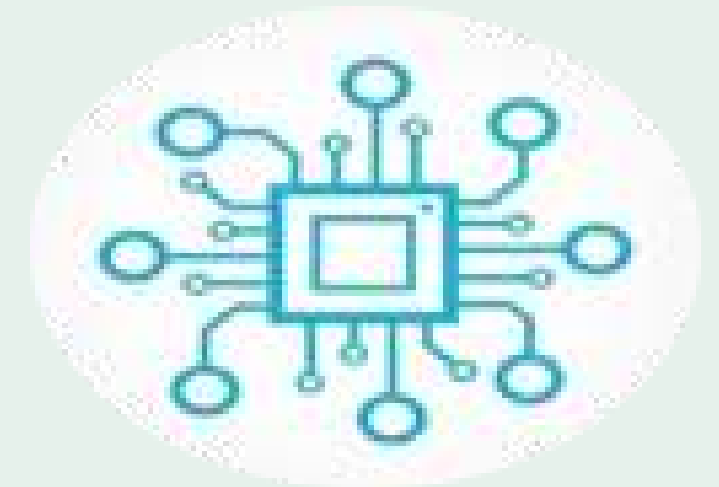
- Llengua catalana i literatura I i II
- Llengua castellana i literatura I i II
- Llengua estrangera I i II
- Educació física
- Filosofia
- Ciències per al món contemporani
- Història de la filosofia
- Història



CIENTÍFIC

Matèries optatives

- Matemàtiques
- Tècniques de laboratori
- Biologia humana
- FOL (Formació i orientació Laboral)



TECNOLÒGIC

Matèries optatives

- Matemàtiques
- Informàtica i robòtica
- Tecnologia Industrial
- FOL (Formació i orientació Laboral)

CICLE FORMATIU DE GRAU SUPERIOR

CICLE FORMATIU GRAU MITJÀ



DOS CURSOS

ORGANITZATS PER FAMÍLIES PROFESSIONALS

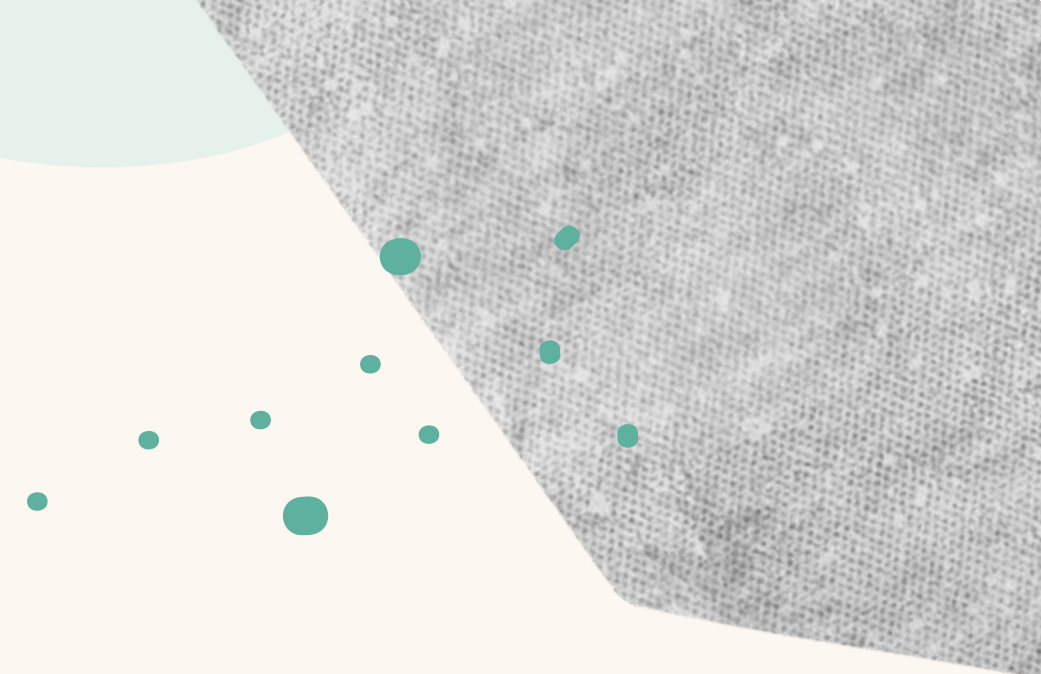
Orientat a CFGS

Orientat a Batxillerat

Orientat al món laboral



Activitats físiques i esportives
Administració i gestió
Agrària
Arts gràfiques
Comerç i màrqueting
Edificació i obra civil
Electricitat i electrònica
Energia i aigua
Fabricació mecànica
Fusta, moble i suro
Hoteleria i turisme
Imatge i so
Imatge personal
Indústries alimentàries
Indústries extractives
Informàtica i comunicacions
Instal·lació i manteniment
Maritimopesquera
Química
Sanitat
Seguretat i medi ambient
Serveis socioculturals i a la comunitat
Tèxtil, confecció i pell
Transport i manteniment de vehicles



ENSENYAMENTS ESPORTIUS



Cicles formatius de grau mitjà

- Atletisme
- Basquetbol
- Busseig esportiu
- Esgrima
- Espeleologia
- Esports d'hivern
- Esports de muntanya i escalada
- Futbol i futbol sala
- Handbol
- Hípica
- Judo i defensa personal
- Piragüisme
- Salvament i socorrisme
- Vela

Cicles formatius de grau superior

- Atletisme
- Basquetbol
- Esgrima
- Esports d'hivern
- Esports de muntanya i escalada
- Futbol i futbol sala
- Handbol
- Hípica
- Judo i defensa personal
- Piragüisme
- Salvament i socorrisme
- Vela

DOS CURSOS

PROVA D'ACCÉS

Orientat a CFGS



ARTS PLÀSTIQUES I DISSENY

Arts aplicades a la indumentària

Arts aplicades al llibre

Arts aplicades al mur

Ceràmica artística

Comunicació gràfica i audiovisual

Disseny d'interiors

Disseny industrial

Escultura

Esmalts artístics

Joieria d'art

Tèxtils artístics

Vidre artístic



DOS CURSOS

PROVA D'ACCÉS

Orientat a CFGS



ITINERARIS

Programes de formació i inserció

✓ Alumnes d'entre 16 anys i 21 anys

Formació professional

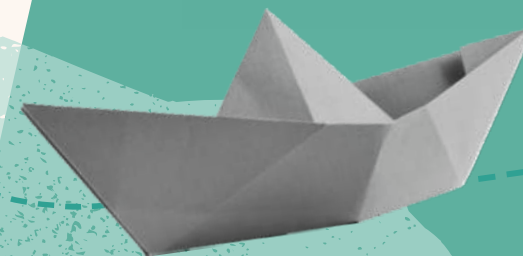
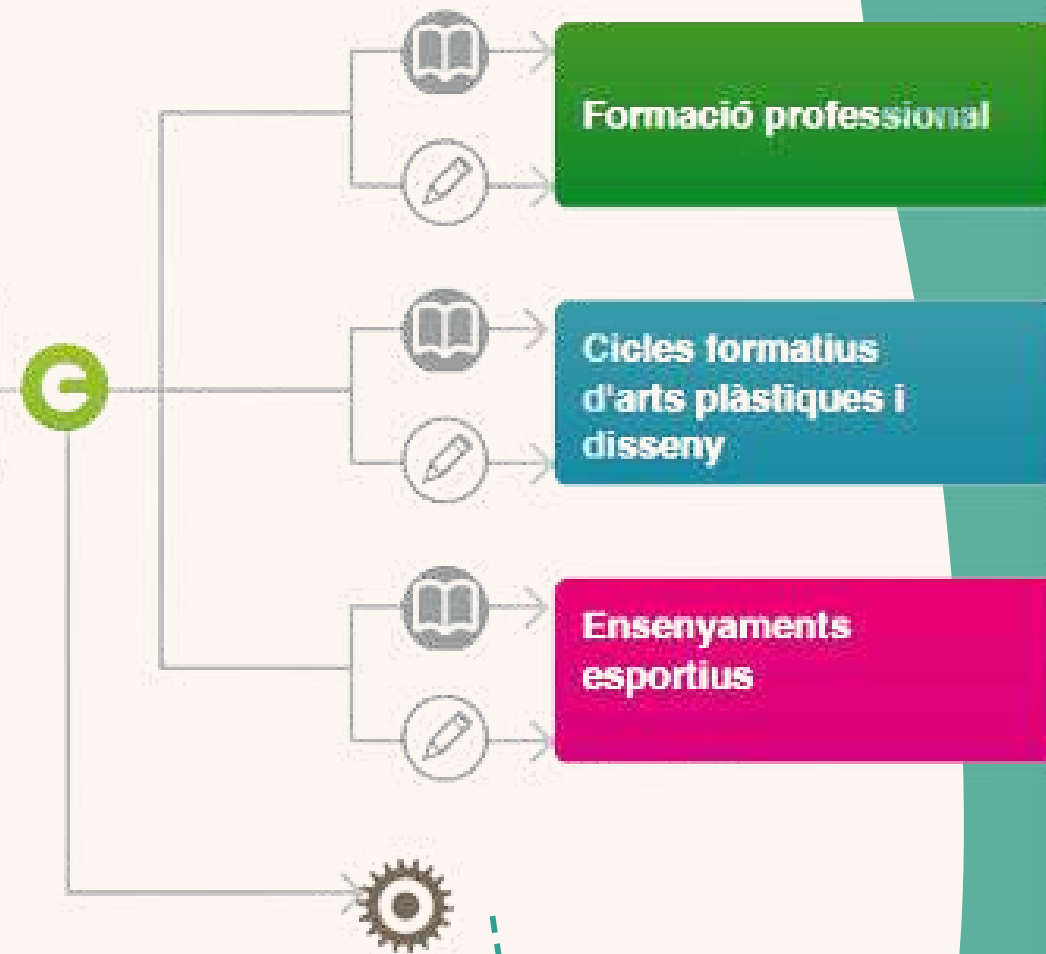
Cicles formatius d'arts plàstiques i disseny

Ensenyaments esportius

OFERTA ACADÈMICA

AUTOCONEIXEMENT
HABILITATS
COMPETÈNCIES
INTERESSOS

REQUISITS
I
DURADA



PFI

UN CURS

ORGANITZATS PER FAMÍLIES PROFESSIONALS

Orientat a CFGS

Orientat al món laboral



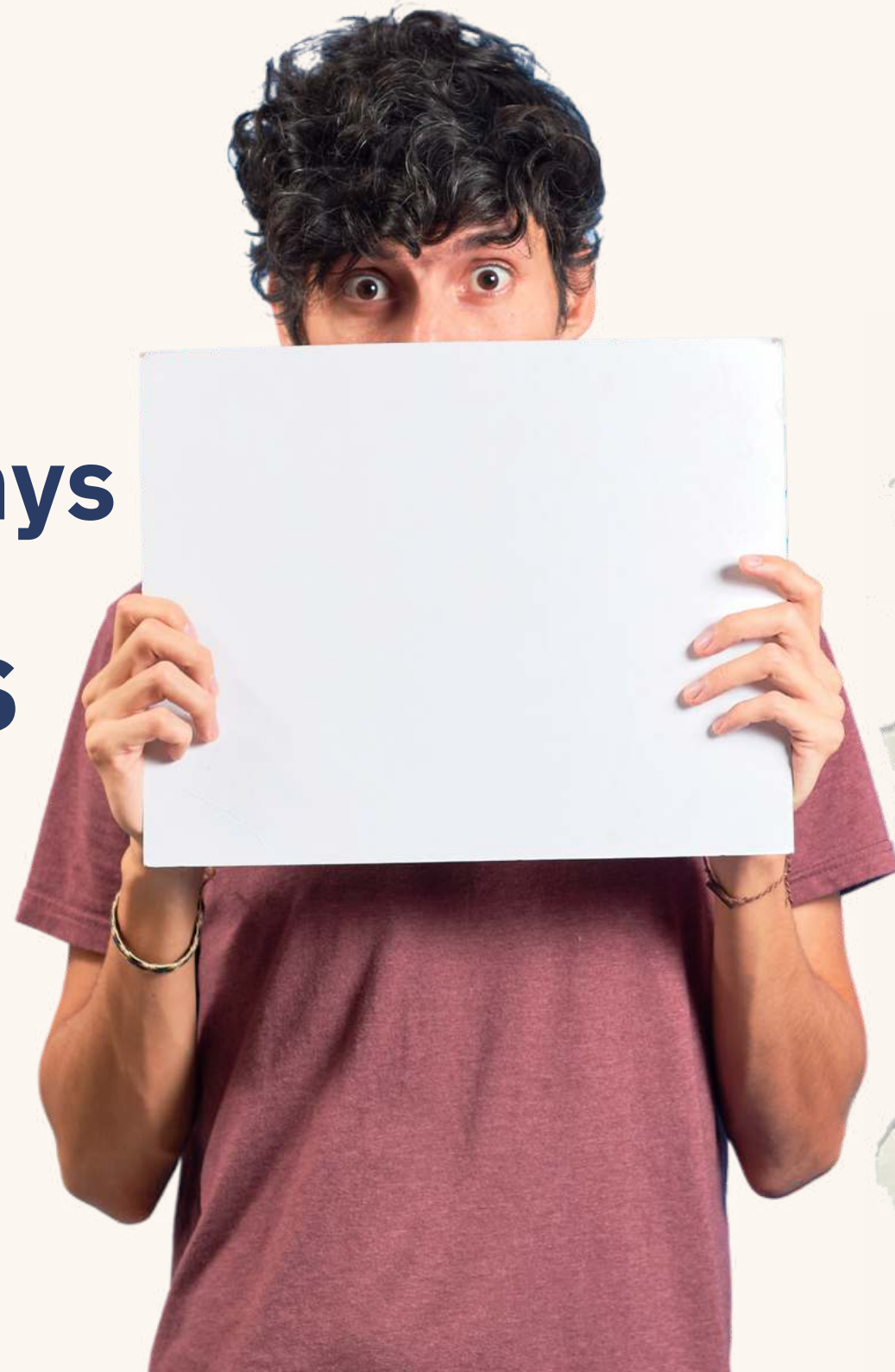


Activitats físiques i esportives
Administració i gestió
Agrària
Arts gràfiques
Comerç i màrqueting
Edificació i obra civil
Electricitat i electrònica
Energia i aigua
Fabricació mecànica
Fusta, moble i suro
Hoteleria i turisme
Imatge i so
Imatge personal
Indústries alimentàries
Indústries extractives
Informàtica i comunicacions
Instal·lació i manteniment
Maritimopesquera
Química
Sanitat
Seguretat i medi ambient
Serveis socioculturals i a la comunitat
Tèxtil, confecció i pell
Transport i manteniment de vehicles



PROVES D'ACCÉS A CFGM

A partir de 17 anys
Orientat a CFGS



Part comunicativa i social

- Competència en llengua catalana
- Competència en llengua castellana
- Competència en llengua estrangera
- Competència social i ciutadana

Part científicotecnològica

- Competència d'interacció amb el món físic i en tecnologies

Part matemàtica

- Competència matemàtica

Orientació 2023-24

INSTITUT

SANJES

