

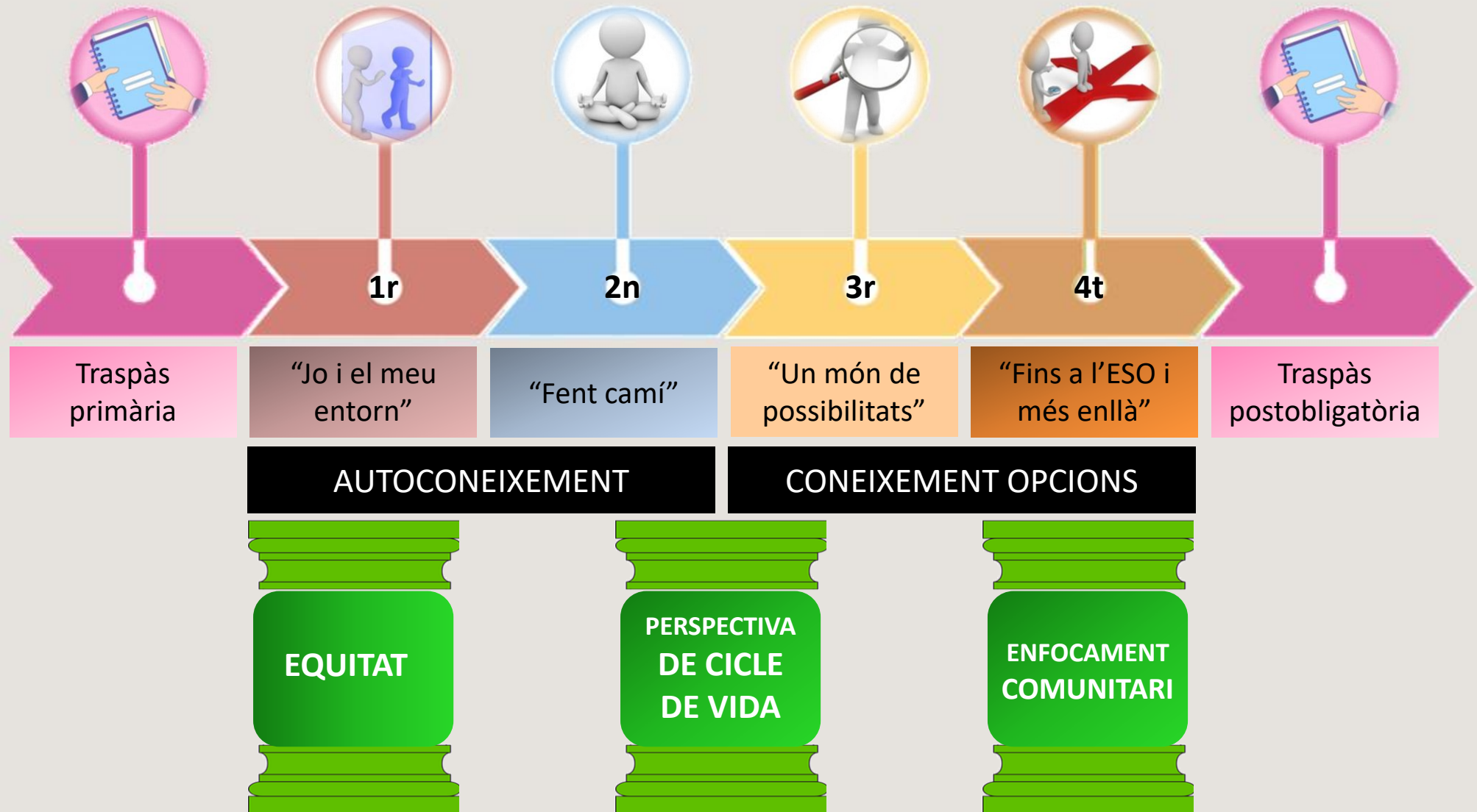
# ORIENTACIÓ PROFESSIONAL I ACADÈMICA



“FINS A L'ESO I MÉS ENLÀ”

# QUIN ÉS EL PUNT DE PARTIDA ?

“Fins a l’ESO i més enllà” forma part d’un projecte transversal i longitudinal que es va concretant al llarg dels quatre cursos de l’ESO.



# EN QUÈ ES BASA EL PROGRAMA D'ORIENTACIÓ DE L'EMPE?

Orientació Professional i Acadèmica



Fins a l'ESO i més enllà

- **Equitat** al llarg de tota l'etapa d'ESO i de la transició a l'etapa postobligatòria.
- **Perspectiva de cicle de vida** posant èmfasi en la prevenció i en l'enfocament en els moments de transició educativa i vital on es poden produir situacions de major vulnerabilitat.
- **Enfocament comunitari**, vinculant tots els agents implicats (entorn, família i centre educatiu) en el procés educatiu i vital de l'alumnat.

L'Orientació és un procés compartit d'acompanyament en la construcció del projecte de futur del nostre alumnat de 4t d'ESO.



# QUÈ VOLEM AMB EL PROGRAMA D'ORIENTACIÓ ?

## ORIENTACIÓ



## TUTORIA



**Implicar a les famílies en l'orientació acadèmica i professional dels alumnes de 4t**

**Implicar als alumnes de 4t en el procés de descoberta, planificació i elecció de l'itinerari formatiu.**

**Motivar i vincular els alumnes repetidors (3r i 4t) respecte els estudis**

**Proporcionar continuïtat i seguiment als alumnes vulnerables o amb risc d'abandonament**

# QUINS ASPECTES TENIM EN COMPTE?

Opcions  
formatives

Opcions  
laborals

Interessos  
personals

Interessos  
professionals

Aptituds

Actituds

ESO



# QUINES COMPETÈNCIES PRIORITITZEM ?



Orientació Professional i Acadèmica



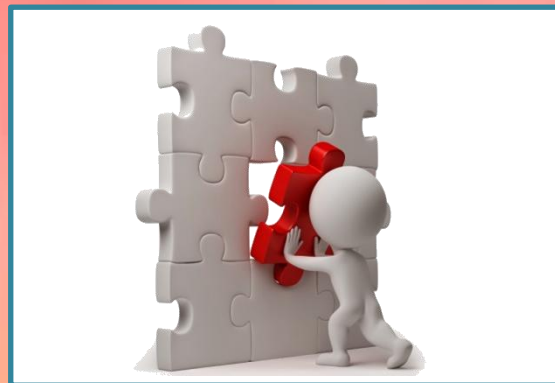
Fins a l'ESO i més enllà



*D. autoconeixement*

**Competència 1.**

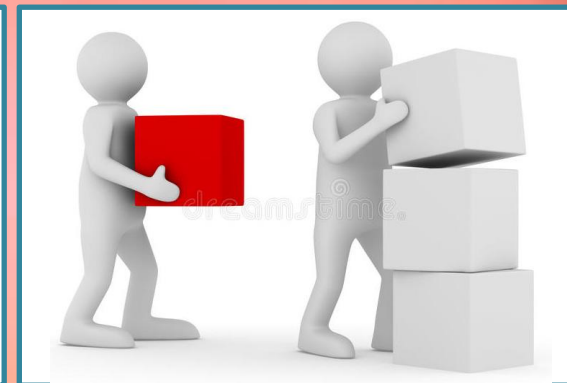
Prendre consciència d'un mateix i implicar-se en el procés de creixement personal



*D. aprendre a aprendre*

**Competència 3.**

Desenvolupar habilitats i actituds que permetin afrontar els reptes de l'aprenentatge al llarg de la vida.



*D. participació*

**Competència 4.**

Participar a l'aula, al centre i a l'entorn de manera reflexiva i responsable.



*D. Tract. Infor. i org. entorns de treball i aprenentatge*

**Competència 4.** Cercar, contrastar i seleccionar informació digital adequada per al treball a realitzar, tot considerant diverses fonts i mitjans digitals.



*D. comunicació interpersonal i col·laboració*

**Competència 7.** Participar en entorns de comunicació interpersonal i publicacions virtuals per compartir informació.

# QUINS SÓN ELS OBJECTIUS I CONTINGUTS?

## Autoconeixement

Identificar les pròpies capacitats, fortaleses i febleses per poder posicionar-se i fer front als reptes acadèmics i al llarg de la vida

Manifestar confiança en les capacitats i potencialitats pròpies per prendre decisions.

Incidir en la presa de decisions respecte els itineraris acadèmics i professionals



## Coneixement de l'entorn educatiu i sociolaboral

Analitzar les sortides acadèmiques després de l'ESO per construir el propi itinerari.

Conèixer els grups de famílies professionals per poder planificar el seu itinerari.

Comparar interessos formatius i professionals per clarificar un itinerari significatiu i coherent.

Conèixer els recursos existents al seu entorn: alternatives acadèmiques, camps ocupacionals i el món laboral



## Presca de decisions

Entendre el procés de presa de decisions i els components de les bones decisions

Reflexionar sobre la importància de relacionar els diferents factors que intervenen en la presa de decisions

Ser capaç de prendre decisions de forma autònoma i autoregulada sobre el seu futur acadèmic o professional.

Mostrar una inquietud intel·lectual i personal per resoldre problemes vocacionals i prevocacionals



# QUINS SÓN ELS OBJECTIUS I CONTINGUTS?

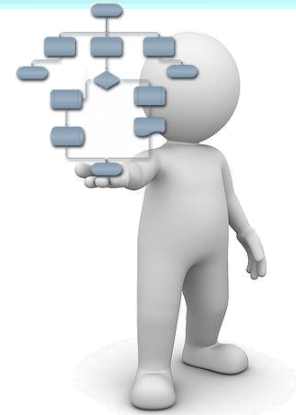
## Planificació projecte vital i professional

Equilibrar el que vol, el que sent i el que pot, per poder concretar l'elecció formativa i acadèmica

Evidenciar la projecció dels aprenentatges (competències bàsiques) fora de l'entorn escolar per donar-li major significativitat.

Participar de forma reflexiva i responsable en els diferents espais i entorns formatius i professionalitzadors.

Fomentar la capacitat d'esforç, superació, responsabilitat, autogestió del propi aprenentatge, compromís personal i grupal.



## Recursos i webs d'orientació formativa laboral, Eines i recursos digitals per la recerca d'informació

Conèixer webs, plataformes i serveis externs per obtenir i gestionar informació formativa i ocupacional.

Buscar, seleccionar la informació rellevant per elaborar el propi coneixement i prendre decisions amb criteri i responsabilitat..

Valorar diverses fonts d'informació amb criteri propi per respondre a les necessitats plantejades en l'àmbit personal, social, formatiu i laboral.

Conèixer, utilitzar i configurar les aplicacions d'edició de textos (Word o similars).

Executar diferents aplicatius online per sol·licitar i tramitar documentació relacionada amb l'orientació professional i acadèmica.

Elaborar documents de diversa tipologia a partir de dispositius digitals





**Institut Emperador Carles - Trini Marín Martín (Orientació Educativa)**  
**[orientacio@emperadorcarles.net](mailto:orientacio@emperadorcarles.net)**

