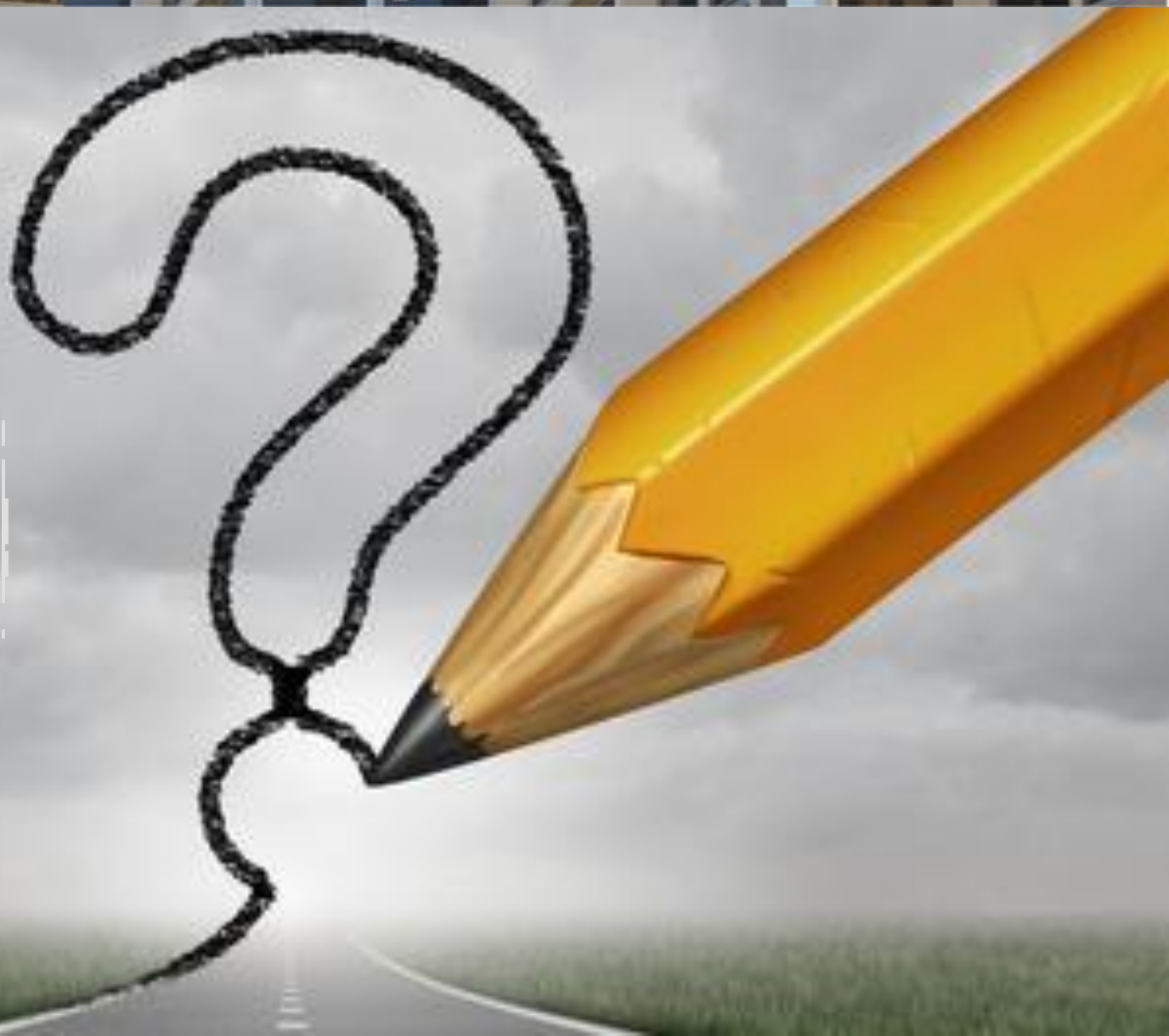


GUIA D'ORIENTACIÓ ACADÈMICA I PROFESSIONAL



INSTITUT EMPERADOR CARLES

Aquesta guia està adreçada, tant als joves de 3r i 4t d'ESO com a la seva família, per acompanyar-vos al llarg de tot el procés de presa de decisions de l'etapa Postobligatòria.



GUIA D'ORIENTACIÓ ACADÈMICA I PROFESSIONAL

En aquesta guia hi trobareu tota la tota la
informació que cal conèixer per fer una bona
tria dels estudis postobligatoris i les
diferents sortides professionals



ORIENTACIÓ PROFESSIONAL I ACADÈMICA



"FINS A L'ESO I MÉS ENLÀ"

Trini Marín Martín

INS Emperador Carles

ESTUDIS POSTOBLIGATORIS



Curs 2021-2022

INS Emperador Carles

SERVEIS I PÀGINES WEB D'INTERÈS



FASES

1. Autoconeixement
2. Conèixer l'oferta formativa
3. Presa de decisions



Qui sóc?

Consciència d'un mateix
Exploració de les seves capacitats, competències, potencialitats i motivacions

On sóc?

Consciència d'oportunitats formatives i laborals
Descobriment de les possibilitats de l'entorn

Què faré?
Aprendre a decidir
Implicar-se en la presa de decisions contrastades

Com ho faré?
Aprendre a transitar
Anticipar-se a la manera d'implementar les decisions i afrontar les seves conseqüències



Fases del model DOTS

Font: Watts, A. G. i altres (1996)



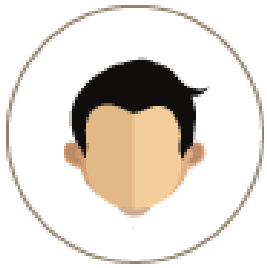
*De tots els coneixements possibles,
el més savi i útil és conèixer-se a un mateix.*

William Shakespeare

1. AUTOCONEIXEMENT

El punt de partida per poder triar quin camí escollir és conèixer com som, què ens agrada, quines habilitats tenim, quines febleses...

El procés d'autoconeixement ens permetrà descobrir el nostre perfil personal i construir el nostre perfil professional



Personalitat



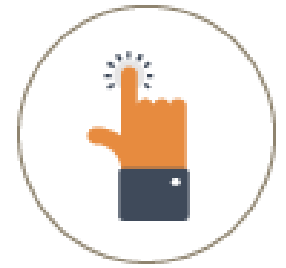
Valors



Habilitats



Competències



Interessos





El **GR** és un qüestionari que té com a **finalitat ajudar-te a aprofundir en l'autoconeixement, a entendre millor com ets i a fer-te reflexionar sobre els teus interessos formatius i laborals, per tal de determinar quins estudis o quines ocupacions et poden proporcionar més satisfacció.**

Amb el GR aniràs identificant les teves preferències respecte d'una sèrie de característiques personals que cal tenir en compte en la selecció dels futurs estudis o professió.

A l'acabar podràs buscar a "educaweb" les ofertes acadèmiques relacionades els resultats del teu test.

Si vols informació més completa t'hauràs de registrar quan acabis.



Test d'Interessos Professionals

Cinc cèntims sobre aquest test:

Nom

Edat

Sexe Home
 Dona

Nivell d'estudis Primaris
 Secundaris
 Universitaris

Situació laboral Estudiant
 Treballador/a
 Aturat/da

COMENÇAR



Sobre el test
A qui va adreçat aquest test?

Mètode
Com funciona el test?

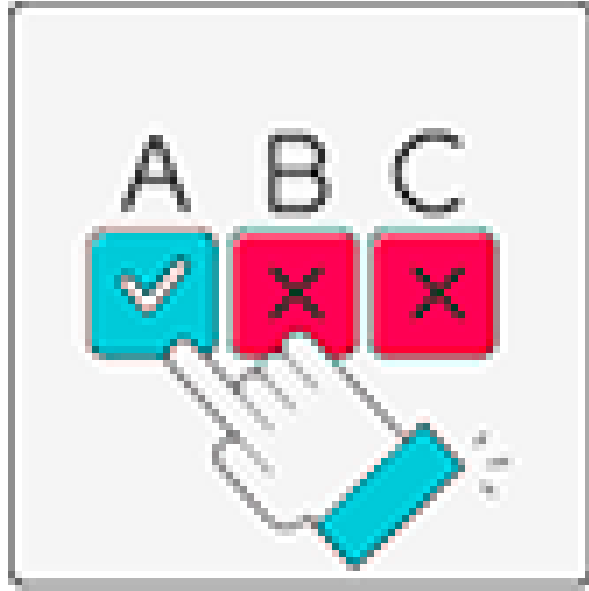
Resultats
Quins resultats ofereix el test?



El **Test d'Interessos Professionals** t'ajudarà a **Identificar les teves preferències i interessos professionals**.

Quan acabis podràs veure el **teu perfil d'afinitats relacionades amb les professions més adequades per tu**. De cada professió podràs obtenir informació per saber en què consisteix, quins estudis necessites, les condicions laborals més freqüents, etc.

Un cop has acabat el Test et podràs descarregar l'informe final.



El **Qüestionari d'Autoconeixement** avaluarà la **teva personalitat, interessos i capacitats** amb relació als entorns professionals.

Quan facis aquest test has de procurar indicar valors de "alt" o "baix".

Un cop has acabat el qüestionari obtindràs una explicació dels sectors professionals que t'aconsellen a partir dels resultats que has obtingut.



**El gran objectiu de l'aprenentatge no és el coneixement,
sinó l'acció.**

Herbert Spencer

2. Conèixer l'oferta formativa

El nostre sistema educatiu t'ofereix un gran ventall de possibilitats per continuar estudiant un cop has finalitzat l'etapa obligatòria.

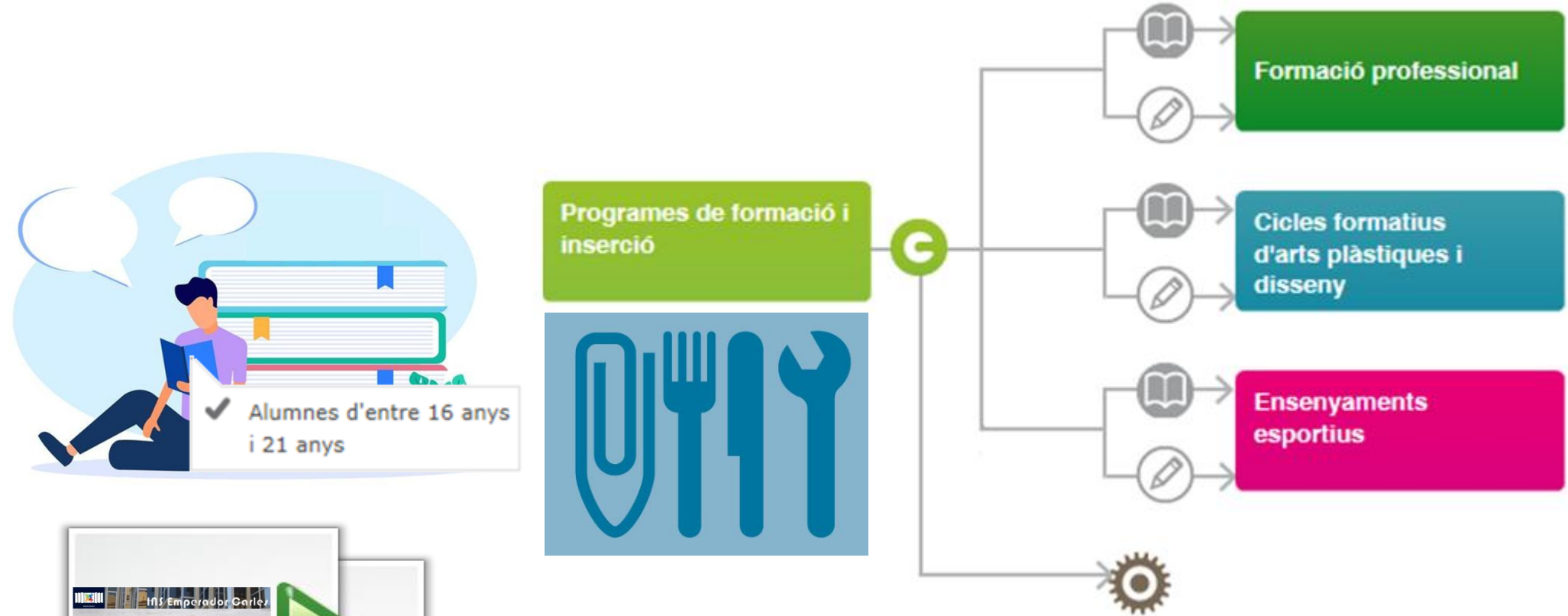
En el moment d'escollir els estudis que més t'interessen és molt important que tinguis en compte un seguit d'aspectes:

- **Vies d'accés** als ensenyaments (requisits que hauràs de complir).
- Quins són els **continguts** que s'imparteixen.
- **Durada** dels estudis.
- **Titulació** que obtindràs en finalitzar.
- **Nivell de dificultat** dels estudis.
- **Preu de la formació**, que pot variar en funció del centre.
- **Beques o ajudes** a les quals pots optar.
- **Opcions acadèmiques** després de superar els estudis.
- **Sortides professionals** i funcions que podràs exercir.
- **Centres educatius** en els quals estudiar.
- **Serveis dels centres** (borsa de treball, aula d'estudis, laboratori...).
- Possibilitat de realitzar **pràctiques** en centres de treball.
- Possibilitat de realitzar **programes** d'intercanvi o a l'estranger.

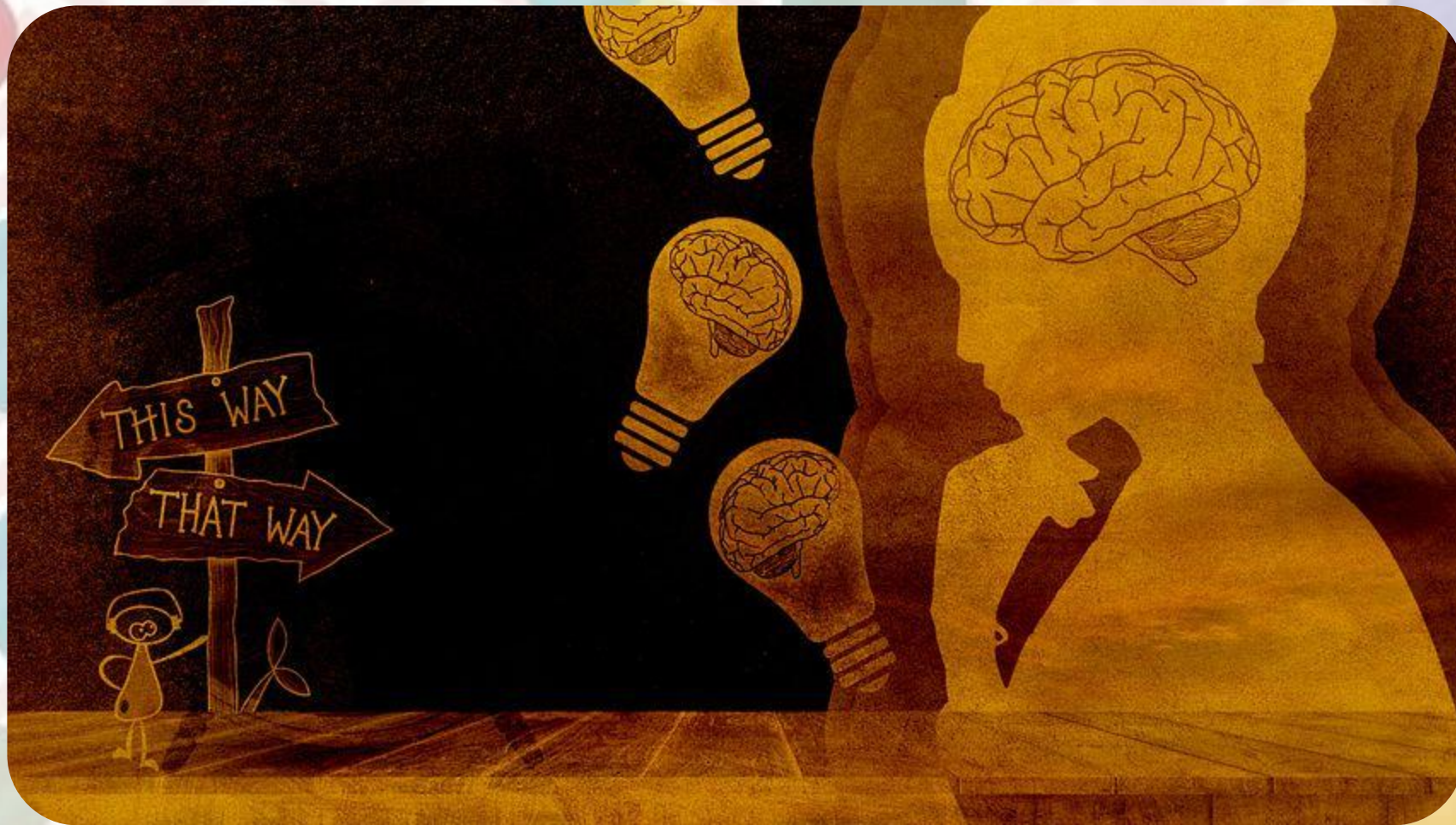
Itineraris amb el graduat d'ESO



Itineraris sense el graduat d'ESO



Acompanyament en el procés de definició de l'itinerari formatiu i professional dels joves sense acreditació

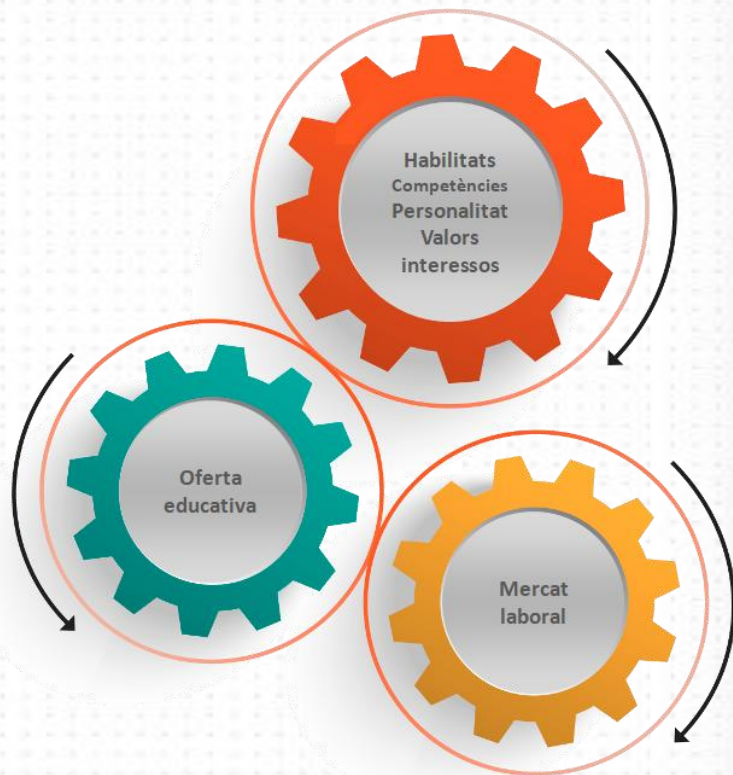


*A vegades prenem la decisió correcte,
i a vegades fem que la decisió sigui la correcta.*

Phil Mc Graw

3. La presa de decisions

Un cop ja has fet un treball d'autoconeixement i has recollir tota la informació rellevant sobre l'oferta formativa i el mercat laboral, és hora de prendre una decisió! La presa de decisions és un procés que consta de diferents fases:



- 1. definició del problema o situació
- 2. objectius
- 3. proposta d'alternatives
- 4. decisió
- 5. execució



PER MOLT LLARG

QUE SIGU EL CAMÍ,

EL QUE
IMPORTA
ÉS FER EL
PRIMER
PAS.

