

Institut
Sant Pol de Mar

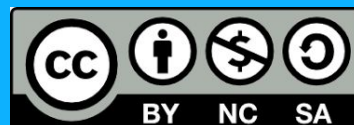
Portes obertes

Batxillerat

Curs 2024/2025

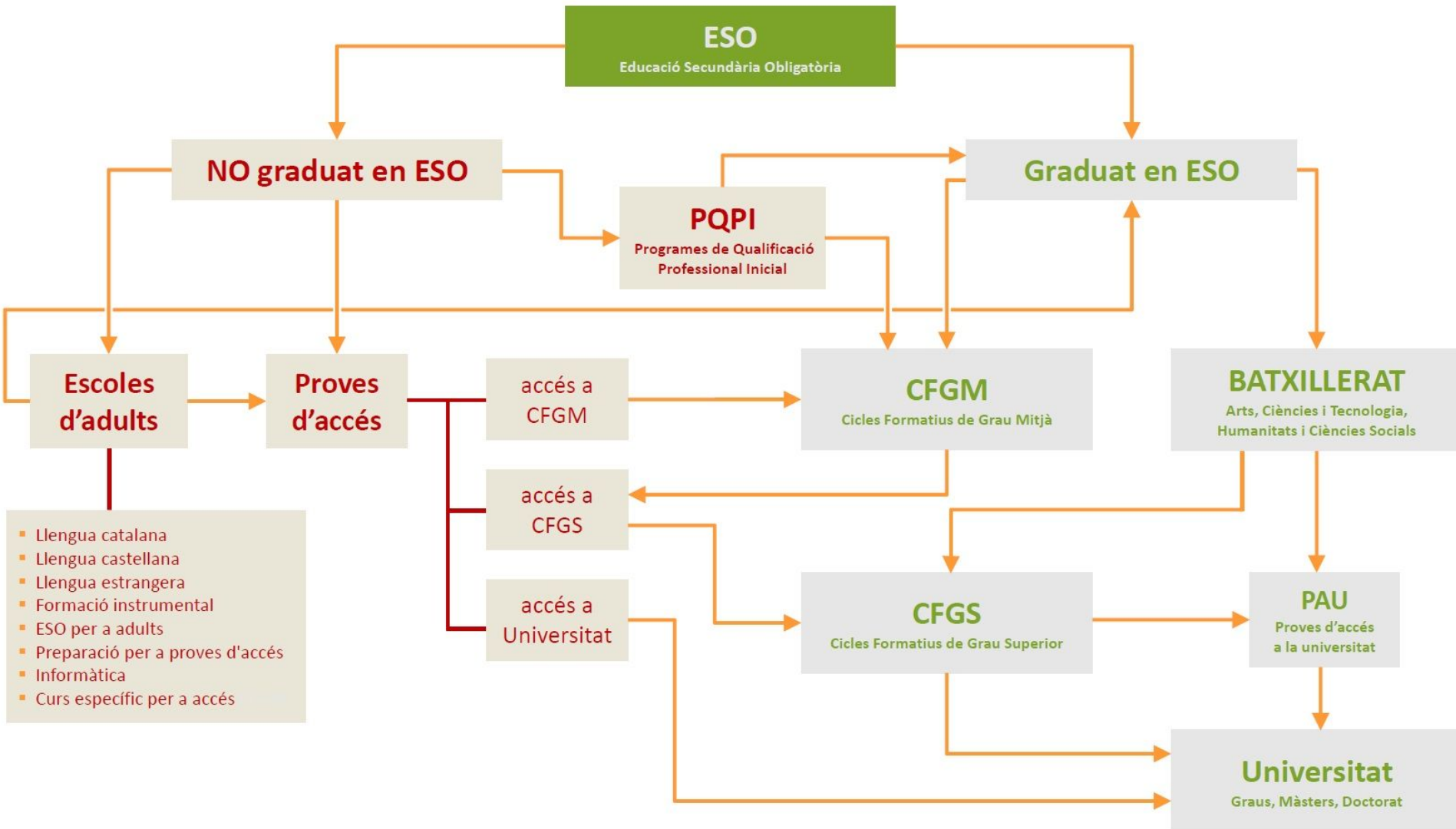


institutsantpol.cat



Generalitat de Catalunya
Departament d'Educació
INS Sant Pol de Mar

I després de l'ESO, què?



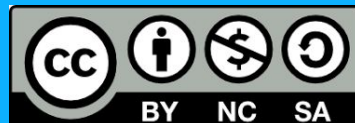
Institut
Sant Pol de Mar

Batxillerat

Curs 2024/2025



institutsantpol.cat



Generalitat de Catalunya
Departament d'Educació
INS Sant Pol de Mar

El batxillerat a Sant Pol de Mar

Batxillerat

Home

El batxillerat

▼ Currículum i organització del Batxillerat

▼ Després del Batxillerat

Premis i concursos

Models d'Exàmens de les PAU

Beques i ajuts

Presentació alumnes

▼ Presentació PAU 2023

Aspectes legals

Tècniques d'estudi

Batxillerat

Institut de Sant Pol de Mar

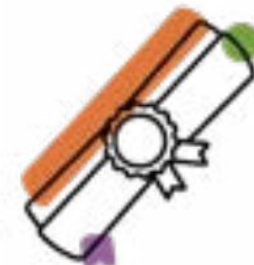
Cada alumne ha d'assolir la llibertat d'escollir el seu futur, obtenir la formació intel·lectual per afrontar-lo i tenir la capacitat i la voluntat de generar canvis per millorar el món en el qual viurà.

D'on
venim...

4t d'ESO

Matèries comunes	Llengua Catalana				3 hores				
	Llengua Castellana				3 hores				
	Llengua Estrangera (anglès)				3 hores				
	Ciències Socials				3 hores				
	Educació Física				2 hores				
	Cultura i Valors				1 hora				
	Religió / Treball personal - Lectura								
	Tutoria				1 hora				
	Itinerari científic		Itinerari tecnològic		Itinerari Humanístic i Social		Aplicat		
Franja 1	Matemàtiques acadèmiques			Matemàtiques aplicades				4 hores	
Franja 2	Física i química			Economia		Plàstica i disseny		3 hores	
Franja 3	Biologia i Geologia		Tecnologies		Filosofia		Tecnologia aplicada		3 hores
Franja 4*	Llatí i cultura clàssica Filosofia Emprenedoria Expressió visual i plàstica Programació informàtica Arts escèniques Música Alemany							3 hores	

Batxillerat. Curs 2022-2023



Distribució horària

Matèries	1r	2n
Llengua Catalana i Literatura	2	2
Llengua Castellana i Literatura	2	2
Llengua Estrangera	3	3
Educació Física	2	
Filosofia	2	
Història de la Filosofia		3
Història		3
Tutoria	1	1
Treball de Recerca		(*)
Matèria obligatòria de modalitat	3	4
Matèria de modalitat	3	4
Matèria de modalitat	3	4
Optativa anual (franja 1)	3	
Optatives trimestrals (franja 2)	3	
Optatives trimestrals (franja 3)	3	
Optatives trimestrals ODS o optativa anual		4
TOTAL	30	30

(*) Sense assignació horària

Decret 171/2022, de 20 de setembre, d'ordenació dels ensenyaments de batxillerat.

Modalitat de batxillerat		Matèria obligatòria de modalitat
Arts	Arts plàstiques, imatge i disseny	Dibuix Artístic I i II
	Música i arts escèniques	Anàlisi Musical I i II o Arts Escèniques I i II
Ciències i tecnologia		Matemàtiques I, Matemàtiques II o Matemàtiques CS II
General (en fase pilot)		Matemàtiques Generals (1r), Ciències Generals (2n)
Humanitats i ciències socials	Humanitats	Llengua i Cultura Llatines I i II
	Ciències socials	Matemàtiques CS I i II o Matemàtiques I i II

Matèries de modalitat (cal triar-ne dues a cada curs)

Arts. Arts plàstiques, imatge i disseny	1r	2n
Cultura Audiovisual	3	
Dibuix Tècnic Aplicat a les Arts Plàstiques i el Disseny I i II	3	4
Projectes Artístics	3	
Volum	3	
Disseny		4
Fonaments Artístics		4
Tècniques d'Expressió Gràficoplàstica		4

Arts. Música i arts escèniques	1r	2n
Anàlisi Musical I i II (**)	3	4
Arts Escèniques I i II (**)	3	4
Cor i Tècnica Vocal I i II	3	4
Cultura Audiovisual	3	
Llenguatge i Pràctica Musical	3	
Història de la Música i de la Dansa		4
Literatura Dramàtica		4

(**) Si no es cursa com a matèria obligatòria de modalitat.

Ciències i tecnologia	1r	2n
Biologia I i II	3	4
Dibuix Tècnic I i II	3	4
Física I i II	3	4
Geologia i Ciències Ambientals I i II	3	4
Química I i II	3	4
Tecnologia i Enginyeria I i II	3	4

General (en fase pilot)	1r	2n
Economia, Emprenedoria i Activitat Empresarial	3	
Una altra matèria de qualsevol modalitat	3	
Moviments Culturals i Artístics		4
Una altra matèria de qualsevol modalitat		4

Humanitats i ciències socials	1r	2n
Economia	3	
Història del Món Contemporani	3	
Literatura Universal	3	
Llengua i Cultura Gregues I i II	3	4
Llengua i Cultura Llatines I i II (**)	3	4
Matemàtiques CS I i II (**)	3	4
Funcionament de l'Empresa i Disseny de Models de Negoci		4
Geografia		4
Història de l'Art		4
Literatura Castellana		4
Literatura Catalana		4

(**) Si no es cursa com a matèria obligatòria de modalitat.

Matèries optatives (anuals i trimestrals)

Anuals de 1r curs (franja 1)
Totes les modalitats
Biomedicina
Formació i Orientació Personal i Professional
Funcionament de l'Empresa
Món Clàssic
Programació
Psicologia
Segona Llengua Estrangera
Arts
Creació fotogràfica i Cinema
Llenguatges Artístics Contemporanis
Projecte de Comissariat d'Exposicions

Trimestrals de 1r curs (franja 2)
Totes les modalitats
Creació Literària
Matemàtica Aplicada
Problemàtiques Socials
Reptes Científics Actuals (Biologia i Geologia)
Altres opcions (Batxibac, EE, EOI, FP...)
Arts
Música i Comunicació
Publicitat

Trimestrals de 1r curs (franja 3)
Totes les modalitats
Ciutadania, Política i Dret
Comunicació Audiovisual
Reptes Científics Actuals (Física i Química)
Robòtica
Altres opcions (Batxibac, EE, EOI, FP...)
Arts
Disseny en 2D i 3D
Taller de Creació Escènica

Trimestrals de 2n curs (ODS)
Totes les modalitats
Entorn Sostenible
Pau, Justícia i Corresponsabilitat
Població i Prosperitat
Anuals de 2n curs
Segona Llengua Estrangera
Altres opcions (Batxibac, EE, EOI, FP...)



Matèries comunes (12 hores)	Llengua Catalana i Literatura I				2 hores	
	Llengua Castellana i Literatura I				2 hores	
	Llengua Estrangera I				3 hores	
	Educació Física				2 hores	
	Filosofia				2 hores	
	Tutoria				1 hora	
	Treball de Recerca				*	
Modalitat obligada	Ciència		Tecnologia	Social	Humanístic	3 hores
	Matemàtiques I		Matemàtiques CS I	Llengua i cultura llatines I		
Modalitat 1	Biologia I	Tecnologia i Enginyeria I	Economia	Literatura Universal		3 hores
Modalitat 2	Física I Geologia i Ciències Ambientals I	Física I	Història del Món Contemporani	Història del Món Contemporani Llengua i cultura gregues I		3 hores
Franja 1 anual	Química I Dibuix Tècnic I Funcionament de l'Empresa Psicologia Segona llengua estrangera a l'IOC (<i>alemany, francès, italià, etc.</i>)				3 hores	
Franja 2 anual	Reptes científics actuals (BiG i FIQ) Cambridge English B2 Creació Literària EOI				3 hores	
Franja 3 anual	Comunicació Audiovisual Robòtica i programació Ciutadania, Política i Dret EOI				3 hores	

* Les matèries optatives no es garantiran si no hi ha un mínim d'alumnes.

** La tria d'optativa al maig serà vinculant, no garantim opcions de canvis d'optativa al setembre

*** L'assignació de matèries optatives de les franges 2 i 3 serà per ordre de les qualificacions obtingudes a 4t d'ESO

**** Per accedir a l'optiva Cambridge English B2 caldrà tenir un nivell mínim d'anglès AN i no tenir el títol B2 o superior.

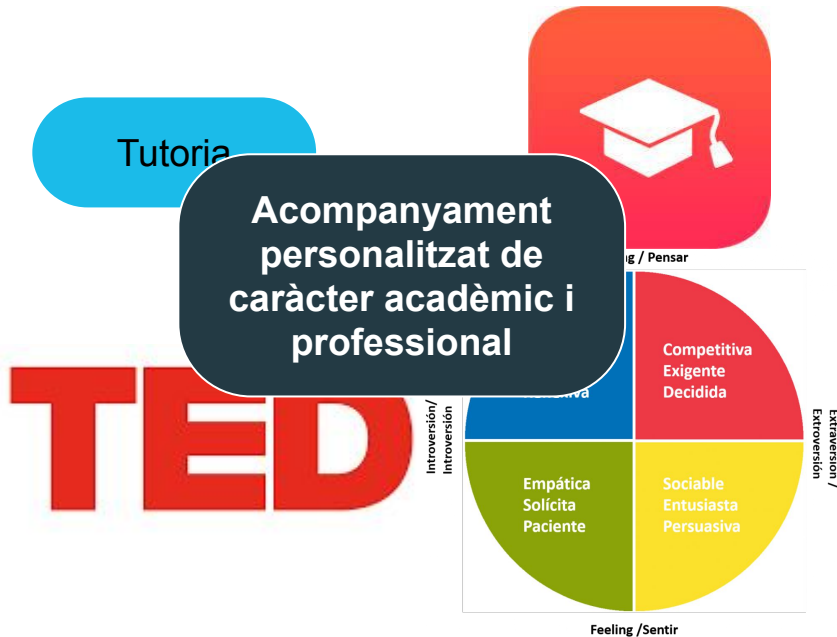


Matèries comunes (14 hores)	Llengua Catalana i Literatura				2 hores
	Llengua Castellana i Literatura				2 hores
	Llengua Estrangera				3 hores
	Història de la Filosofia				3 hores
	Història				3 hores
Tutoria				1 hora	
Modalitat obligada	Ciència	Tecnologia	Social	Humanístic	4 hores
	Matemàtiques II		Matemàtiques CS II	Llengua i cultura llatina II	
Modalitat 1	Biologia II	Tecnologia i Enginyeria II	Empresa i Disseny de Models de Negoci	Literatura Catalana	4 hores
Modalitat 2	Física II Geologia i Ciències Ambientals II	Física II	Geografia	Literatura Castellana Llengua i cultura gregues II	4 hores
Franja 3 anual	<i>Química II</i> <i>Dibuix Tècnic II</i> <i>Història de l'Art</i> <i>ODS - Població i prosperitat + Entorn sostenible + Pau, Justícia i Corresponsabilitat -</i> <i>Segona Llengua Estrangera (EOI)/matèries IOC/doble titulació baccalauréat/Estada a l'empresa/ Estudis oficials esports, música... *</i>				4 hores

* Mínim alumnes; tria d'optativa vinculant, no garantim opcions de canvis d'optativa al setembre

30 hores

El batxillerat a Sant Pol de Mar



UAB
Universitat Autònoma de Barcelona

Orientació acadèmica i professional



TecnoCampus

Centres universitaris adscrits a la



TNC

entorn d'aprenentatge^o del canigó

Treball de camp + Cohesió de grup

camp d'aprenentatge^o vall de boí

GOLEM ARENYS - Escalada i Fitness -

CONCURSO GENERACIÓN EURO

Participació en projectes i concursos

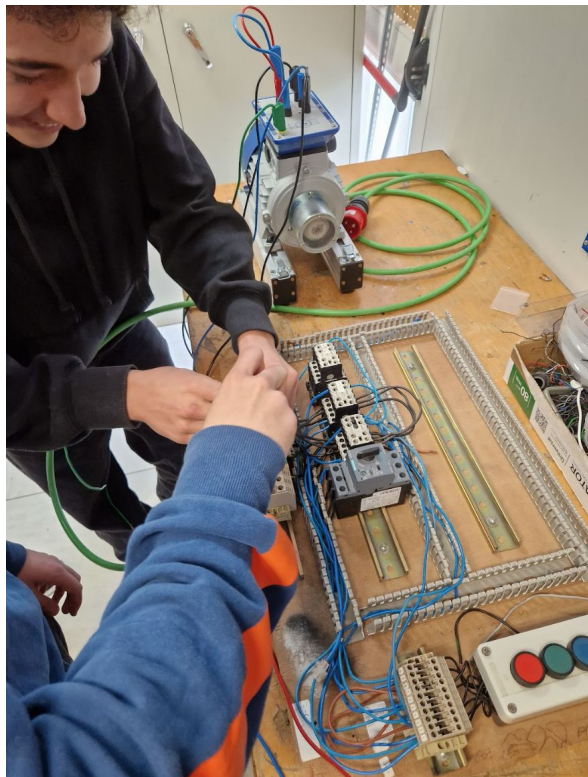
Premis Extraordinaris de Batxillerat 2022

Olimpíada de Biologia de Catalunya

El batxillerat a Sant Pol de Mar



Acompanyament
personalitzat de
caràcter acadèmic i
social



El batxillerat a Sant Pol de Mar

Treball de camp +
Cohesió de grup



El batxillerat a Sant Pol de Mar

Orientació
acadèmica i
professional



Centres universitaris adscrits a la



El batxillerat a Sant Pol de Mar

Participació en
projectes i concursos

YOUNG
BUSINESS
TALENTS

CONCURSO
GENERACIÓN EURO



PROGRAMA
ARGO

ELH

ESCOLA L'HORIZÓ
Tocant el món



Altres aspectes a tenir en compte!

- Al final de cada trimestre, hi ha la **Setmana Verda** ([horari exemple](#)).
- Mínim d'assistència obligatòria del 80%.
- [Treball de Recerca](#)
- Canvi d'optatives/itinerari: màxim 1 mes des del primer dia de classe.
- **Dates prematrícula: del 18 al 25 d'abril.**
- **Dates matrícula: del 21 de juny a l'1 de juliol.**

Institut
Sant Pol de Mar

Les Proves d'Accés a la Universitat - PAU

Curs 2023/2024



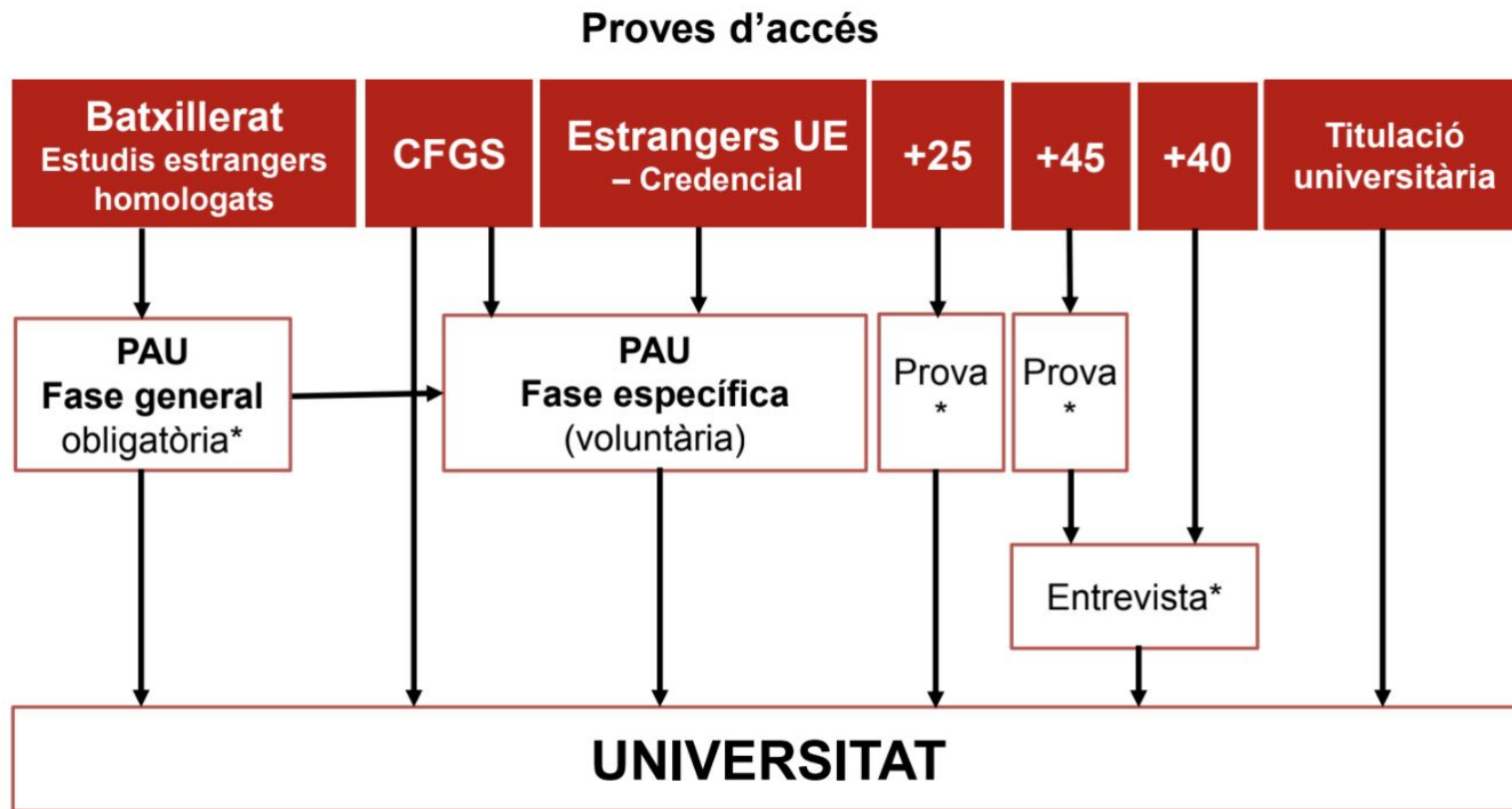
institutsantpol.cat



Generalitat de Catalunya
Departament d'Educació
INS Sant Pol de Mar

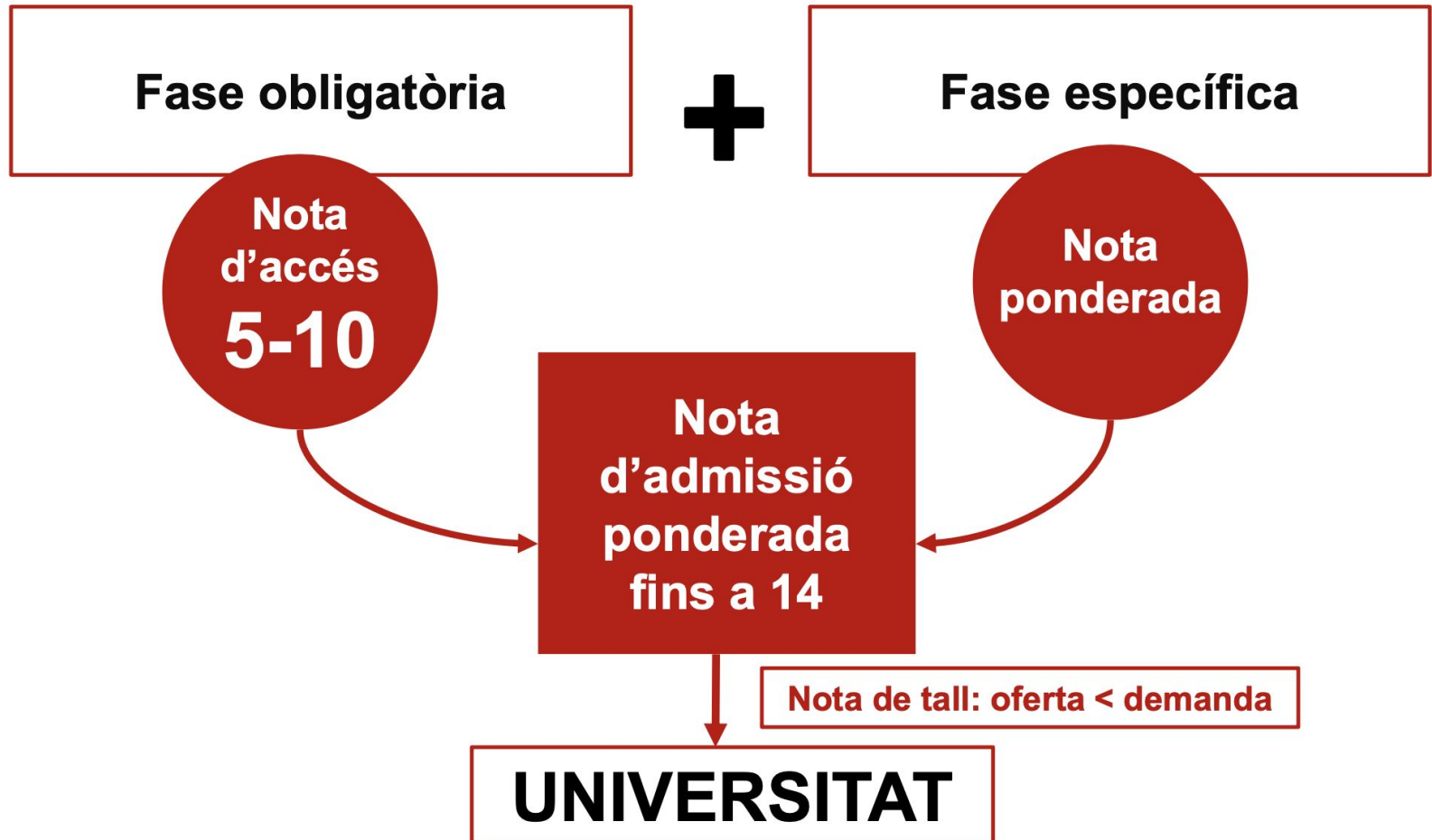
El batxillerat

Accés a la universitat



(*) Requisit obligatori

Proves d'Accés a la Universitat



Proves d'Accés a la Universitat

PAU: fase general (obligatòria només estudiants de batxillerat)

5 exercicis



**Qualificació:
mitjana aritmètica
dels 5 exercicis**

Proves d'Accés a la Universitat

PAU: fase específica (opcional: Batxillerat, CFGS...)

- Avalua coneixements en àmbits concrets relacionats amb els estudis que es volen cursar.
- No té un nombre fix d'exercicis.
- L'alumnat tria les matèries d'examen quines i quantes (amb un màxim de 3 per convocatòria)

**Qualificació per matèria:
matèria superada
amb nota ≥ 5**

La superació de matèries
de la fase específica
tenen validesa per als
**dos cursos acadèmics
següents**

Proves d'Accés a la Universitat

Quines matèries
ponderen a Catalunya?

22 matèries (de modalitat)
vinculades a les PAU

Com ponderen?

Comissió d'accés i
afers estudiantils
del CIC

A un mateix grau
- mateixes
ponderacions

Paràmetre de
ponderació **0,1** o
0,2

A tots els graus tres
matèries a **0,2**

Matèries de modalitat de batxillerat

Anàlisi musical

Biologia

Ciències de la terra i del medi ambient

Cultura audiovisual

Dibuix artístic

Dibuix tècnic

Disseny

Economia de l'empresa

Electrotècnia

Física

Fonaments de les arts

Geografia

Grec

Història de l'art

Història de la filosofia

Literatura catalana

Literatura castellana

Llatí

Matemàtiques

Matemàtiques aplicades a les ciències socials

Química

Tecnologia industrial

<https://universitats.gencat.cat>



Ponderacions a les PAU

A l'hora d'escollir les matèries de modalitat del Batxillerat, és important tenir en compte les ponderacions d'aquestes a les Proves d'Accés a la universitat (PAU).

Ponderacions a les PAU

Generalitat de Catalunya
Consell Interuniversitari de Catalunya
Oficina d'Accés a la Universitat

2024

Només per l'alumnat que s'ha examinat d'aquestes matèries 2022 i 2023

Grau	Branques de Coneixement AH: Arts i Humanitats C: Ciències CS: Ciències de la Salut CSJ: Ciències Socials i Jurídiques EA: Enginyeria i Arquitectura	U n i v e r s i t a t	B r a n c a	Anàlisi Musical	Arts Escèniques	Biologia	Ciències Generals	Dibuix Artístic	Dibuix Tècnic	Disseny	Física	Fonaments Artístics (Fonaments de les Arts)	Funcionament de l'Empresa i Mòduls de Negoci (Economia de l'Empresa)	Geografia	Geologia i Ciències Ambientals (Ciències de la Terra i Medi Ambient)	Història de la Música i de la Dansa	Llengua i Cultura Gregues (Grec)	Llengua i Cultura Llatines (Llatí)	Història de l'Art	Literatura Castellana	Literatura Catalana	Literatura Dramàtica	Matemàtiques	Matemàtiques Aplicades a les CCSS	Química	Tecnologia i Enginyeria (Tecnologia Industrial)	Cultura Audiovisual	Electrònica	Història de la Filosofia	Literatura Universal (No impartida a Catalunya)
Administració d'Empreses i Gestió de la Innovació "Tecnocampus"	UPF CSJ				0,2						0,2	0,2	0,2										0,2	0,2	0,2					0,2
Administració d'Empreses i Gestió de la Innovació "Tecnocampus" (Docència en Anglès)	UPF CSJ				0,2						0,2	0,2	0,2										0,2	0,2	0,2					0,2
Administració d'Empreses i Gestió de la Innovació / Màrqueting i Comunitats Digitals "Tecnocampus" (Simultaneïtat)	UPF CSJ	0,2	0,2	0,2						0,2	0,2	0,1	0,2	0,2			0,2	0,2	0,2				0,2	0,2	0,2	0,2	0,2		0,2	0,2
Administració d'Empreses i Gestió de la Innovació / Turisme i Gestió del Leure "Tecnocampus" (Simultaneïtat)	UPF CSJ	0,1	0,1								0,2	0,2	0,2	0,2			0,2	0,2	0,2				0,2	0,2	0,2	0,2	0,2		0,2	0,2
Administració i Direcció d'Empreses	UB CSJ			0,2							0,2	0,2	0,2										0,2	0,2	0,2					0,2
Administració i Direcció d'Empreses	UAB CSJ			0,2							0,2	0,2	0,2										0,2	0,2	0,2					0,2
Administració i Direcció d'Empreses (Docència en Anglès)	UAB CSJ			0,2							0,2	0,2	0,2										0,2	0,2	0,2					0,2
Administració i Direcció d'Empreses "Centre Universitari EAE"	UPC CSJ			0,2							0,2	0,2	0,2										0,2	0,2	0,2					0,2
Administració i Direcció d'Empreses "Centre Universitari EAE" (docència en anglès)	UPC CSJ			0,2							0,2	0,2	0,2										0,2	0,2	0,2					0,2
Administració i Direcció d'Empreses "Centre Universitari EAE" (semipresencial)	UPC CSJ			0,2							0,2	0,2	0,2										0,2	0,2	0,2					0,2
Administració i Direcció d'Empreses "EUNCET"	UPC CSJ			0,2							0,2	0,2	0,2										0,2	0,2	0,2					0,2
Administració i Direcció d'Empreses "EUNCET" (Semipresencial)	UPC CSJ			0,2							0,2	0,2	0,2										0,2	0,2	0,2					0,2
Administració i Direcció d'Empreses	UPF CSJ			0,2							0,2	0,2	0,2										0,2	0,2	0,2					0,2
Administració i Direcció d'Empreses	UdL CSJ			0,2							0,2	0,2	0,2										0,2	0,2	0,2					0,2
Administració i Direcció d'Empreses (Igualada)	UdL CSJ			0,2							0,2	0,2	0,2										0,2	0,2	0,2					0,2
Administració i Direcció d'Empreses	UdG CSJ			0,2							0,2	0,2	0,2										0,2	0,2	0,2					0,2
Administració i Direcció d'Empreses (Reus)	URV CSJ			0,2							0,2	0,2	0,2										0,2	0,2	0,2					0,2
Administració i Direcció d'Empreses (Tortosa)	URV CSJ			0,2							0,2	0,2	0,2										0,2	0,2	0,2					0,2
Administració i Direcció d'Empreses "IGEMA"	URV CSJ			0,2							0,2	0,2	0,2										0,2	0,2	0,2					0,2
Administració i Direcció d'Empreses	UVic-UCC CSJ			0,2							0,2	0,2	0,2										0,2	0,2	0,2					0,2

Nota d'admissió ponderada per a estudiants de batxillerat

En funció dels GRAUS incorpora qualificacions de fase específica

Nota d'admissió

$$0,6*NMB + 0,4*QFG + a*M1 + b*M2$$

NMB

Nota mitjana expedient de batxillerat

QFG

Qualificació fase general de la PAU

a/b

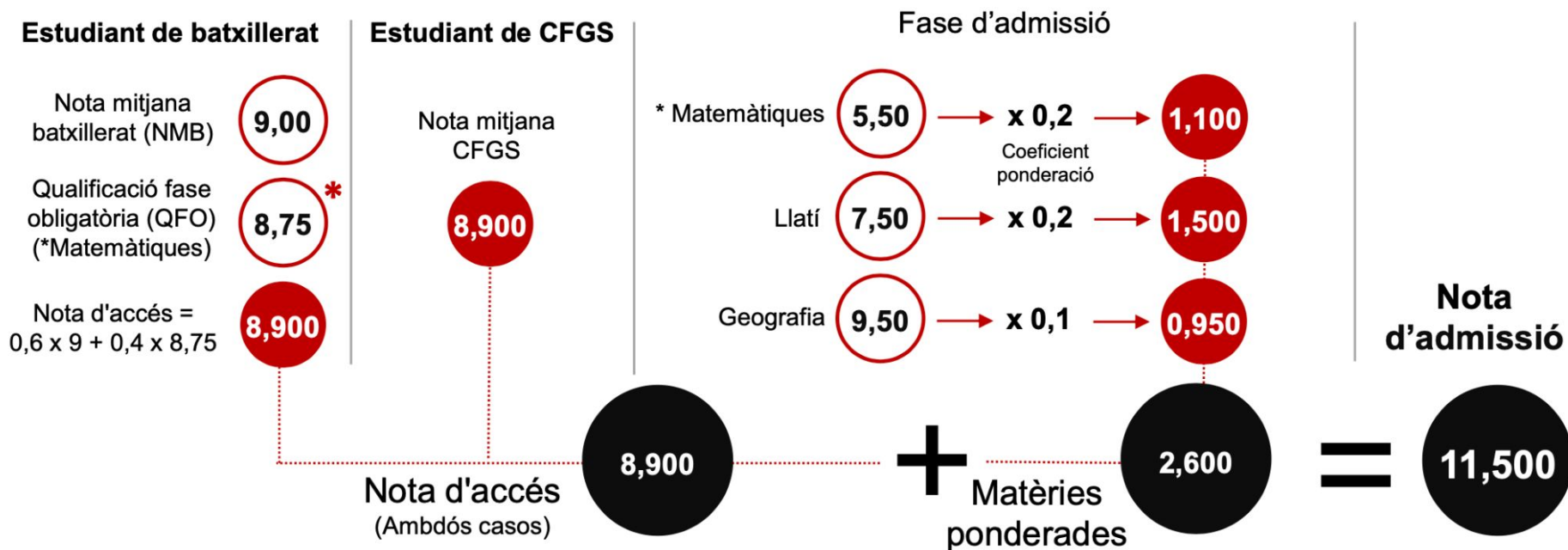
Dues millors qualificacions **ponderades** de matèries superades a la fase específica

M1/M2

Paràmetres de ponderació de les matèries de la fase específica (0,1 - 0,2)

Exemples d'admissió des de Batxillerat i CFGS

Exemple 1: Grau en Dret



*** Matemàtiques: Matèria comuna d'opció (fase general) és ponderable a la fase d'admissió**

Estudiant de Batxillerat: les matèries que ponderen per accedir a aquest estudi – Economia de l'empresa (0,2), Geografia (0,1), Grec (0,1), història de la filosofia (0,2), Llatí (0,2) Física (0,2), Matemàtiques (0,2) i Matemàtiques aplicades a les ciències socials (0,2) són les que la universitat ha considerat més adients per cursar els estudis de grau en Dret.

Estudiant de CFGS: té com a qualificació mitjana del CFGS de 8,900 (igual a la nota d'accés de l'estudiant de Batxillerat). La suma de la nota d'accés més la ponderació de dues matèries de la fase d'admissió, dona com a resultat una nota d'admissió al grau en Dret d'11,500.

Resultats PAU: és difícil superar la PAU?

2023

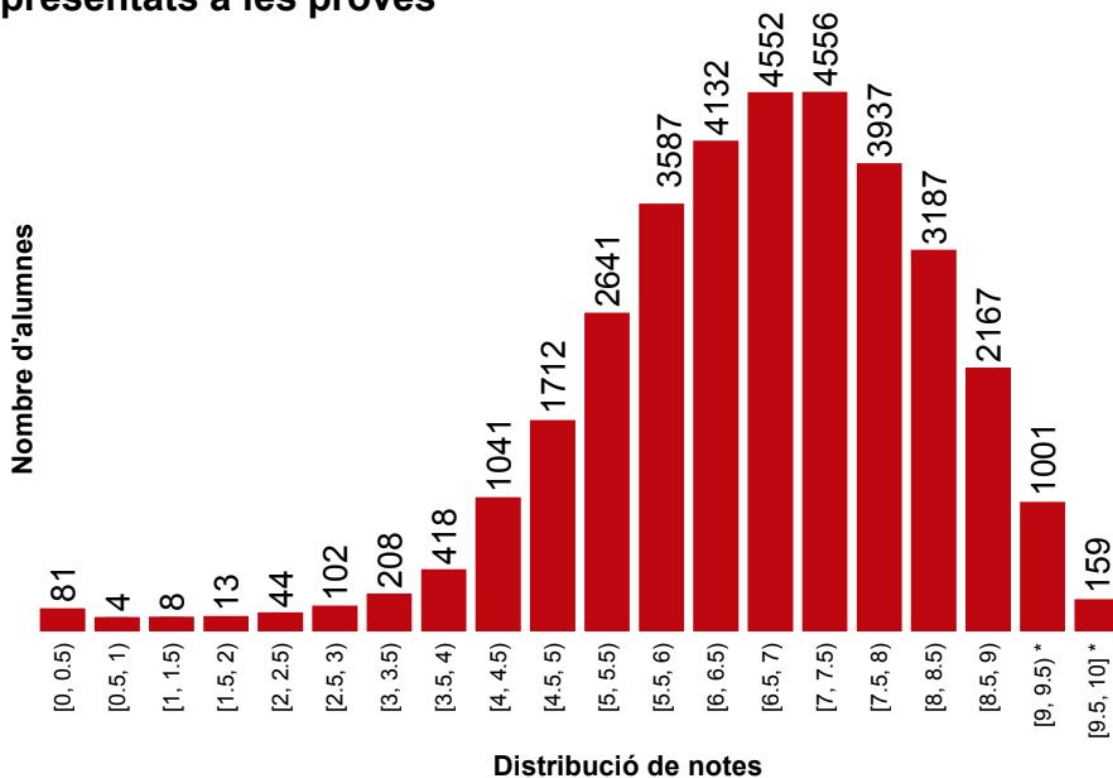
97,16%

d'alumnat supera la PAU
(fase general) a la
convocatòria de **juny**

76,69%

d'alumnat supera la PAU
(fase general) a la
convocatòria de **setembre**

Histograma de les notes de PAU dels alumnes presentats a les proves



Institut
Sant Pol de Mar

Les Proves d'Aptitud Personal - PAP

Curs 2023/2024



institutsantpol.cat



Generalitat de Catalunya
Departament d'Educació
INS Sant Pol de Mar

Proves d'aptitud personal (PAP)

Prova única a nivell de sistema, **enguany s'estan modificant**

Educació Infantil / Educació Primària

(universitats públiques i privades, **excepte UIC, URL i UAO**)

Traducció i Interpretació - Anglès- (UAB i UPF)

Prova específica a cada centre

Cinematografia (ESCAC – UB)

(presentació Porfolio i prova audiovisual, entrevistes personals)

Estudis d'Espanyol i Xinès (UAB)

Exempt l'alumnat amb el títol, o que estigui cursant actualment estudis de batxillerat o equivalent d'un sistema educatiu amb l'espanyol com a llengua oficial

Pilot d'Aviació Comercial i Operacions Aèries (CESDA – URV)

Producció de Música i So per a la Indústria de l'Entreteniment (ENTI - UB)

Global Studies (UVic-UCC)

Nivell acreditat B2 anglès.

Taxa gratuïta

[Info proves PAP](#)

PAP graus en Educació infantil i Educació primària

Convocatòria ordinària

Ds
13
Abril

Matrícula del
16 al 29 de
febrer

Dos exàmens

CCiRC: Examen de competència comunicativa i raonament crític
CLOM: Examen de competència logicomatemàtica

Nota ≥ 5 (mitjana aritmètica) dels dos exàmens
Les notes particulars d'aquests exàmens han de ser ≥ 4

5 seus



Convocatòria extraordinària

Dj
18
Juliol

Matrícula del
12 al 20 de
juny

CCiRC: 9
CLOM: 3 } **NO APTE**

CCiRC: 6
CLOM: 4 } **APTE**

Validesa indefinida

[Info proves PAP](#)



Generalitat de Catalunya
Departament d'Educació
INS Sant Pol de Mar

Institut Sant Pol de Mar

institutsantpol.cat