



INSTITUT
arquitecte
MANUEL RASPALL
CARDEDEU

PORTES OBERTES BATXILLERAT

Dimecres 8 d'abril - 17:00h

Institut Arquitecte Manuel Raspall



Benvinguda i presentació



Equip directiu

- Vanessa García (Directora)
- Susana Martínez (Cap d'estudis)
- Elisabet Ramírez (Coordinadora Pedagògica)
- Oriol González (Secretari)

Professorat

- Fina Sanglas (Coordinadora de Batxillerat)
- Daniel Maneja (Cap d'àmbit d'orientació)
- Sara Vidal (Coordinadora d'Estada a l'Empresa)
- Albert Navarro (Professor física i coordinador TAC)
- Albert Llimargues (Professor Ilatí i coordinador)



Què us explicarem avui?



Com ens organitzem



Serveis i informació d'interès

Informació del Batxillerat



Acollida al centre i participació comunitat educativa

Currículum i treball de recerca



Projecte lingüístic



Centres col·laboradors: IOC i empreses d'Estada a l'Empresa



Com ens organitzem?

Organització horària

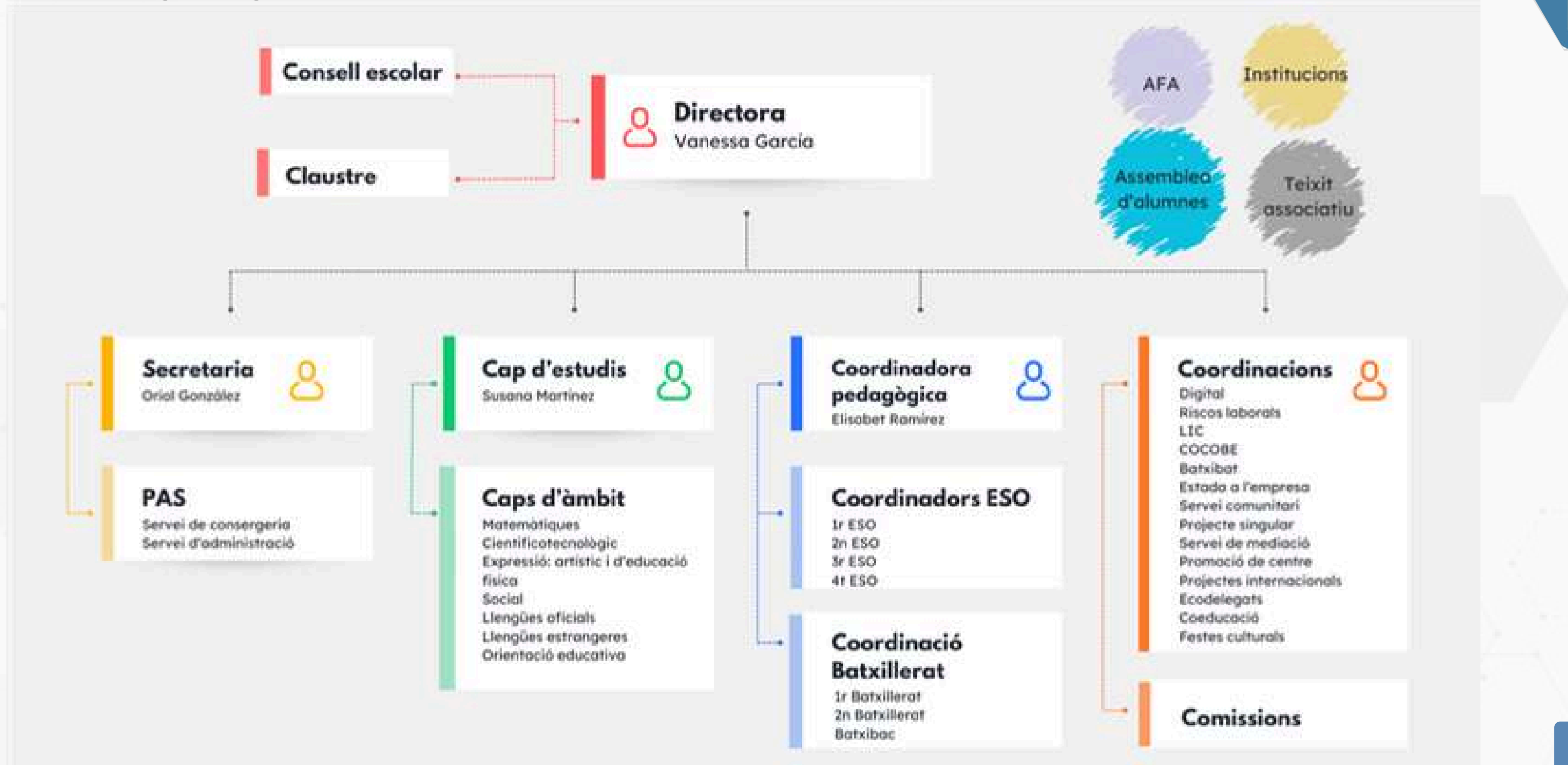


Horari	1r i 2n d'ESO	3r, 4t d'ESO	Batxillerat
8:00-8:55	CLASSE	CLASSE	CLASSE
8:55-9:50	CLASSE	CLASSE	CLASSE
9:50-10:15	PATI	PLA LECTOR	PLA DE SUPORT
10:15-10:35	PLA LECTOR	PATI	PATI
10:35-11:30	CLASSE	CLASSE	CLASSE
11:30-12:25	CLASSE	CLASSE	CLASSE
12:25-12:40	PATI	PATI	PATI
12:40-13:35	CLASSE	CLASSE	CLASSE
13:35-14:30	CLASSE	CLASSE	CLASSE



Com ens organitzem?

Organigrama

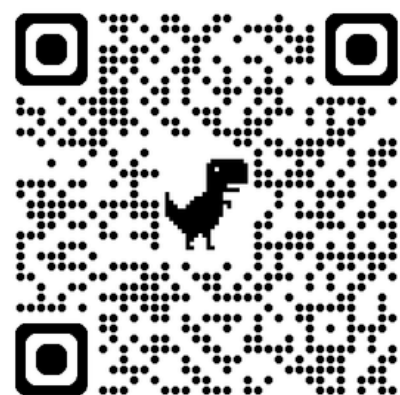


Organigrama



Batxillerat Curs 2026-27

Guia informativa



Accés

- Amb el títol de GESO
- Amb el títol de tècnic (CFGM)

Tipus de batxillerat

- Presencial / No presencial (IOC)
- Batxillerat / Batxibac

MODALITATS



Arts



Ciències i tecnologia



Humanitats i ciències socials



General



Batxillerat Curs 2026-27

Distribució horària **1r Batxillerat**



Distribució horària

Matèries	1r	2n
Llengua Catalana i Literatura I	2	2
Llengua Castellana i Literatura I	2	2
Llengua Estrangera I	3	3
Educació Física	2	
Filosofia	2	
Història de la Filosofia		3
Història		3
Tutoria	1	1
Treball de Recerca		(*)
Matèria obligatòria de modalitat	4	4
Matèria de modalitat	4	4
Matèria de modalitat	4	4
Matèries optatives	6	4
TOTAL	30	30

(*) Sense assignació horària

30 sessions lectives setmanals

12 sessions es dediquen a matèries comunes i a la tutoria

18 sessions restants a la part diversificada:

- Matèria obligatòria de modalitat
- Matèries de modalitat
- Optatives

Treball de recerca (*)

Modalitat de batxillerat		Matèria obligatòria de modalitat de 1r curs
Arts	Arts plàstiques, imatge i disseny	Dibuix Artístic I
	Música i arts escèniques	Anàlisi Musical I o Arts Escèniques I
Ciències i tecnologia		Matemàtiques I
General		Matemàtiques Generals
Humanitats i ciències socials		Llatí I o Matemàtiques Aplicades a les Ciències Socials I

Batxillerat Curs 2027-28

Distribució horària **2n Batxillerat**



Distribució horària

Matèries	2n
Llengua Catalana i Literatura II	2
Llengua Castellana i Literatura II	2
Llengua Estrangera II	3
Història de la Filosofia	3
Història	3
Tutoria	1
Treball de Recerca	(*)
Matèria obligatòria de modalitat	4
Matèria de modalitat	4
Matèria de modalitat	4
Matèries optatives	4
TOTAL	30

(*) Sense assignació horària

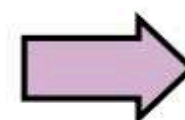
30 sessions lectives setmanals

14 sessions es dediquen a matèries comunes i a la tutoria

16 sessions restants a la part diversificada:

- Matèria obligatòria de modalitat
- Matèries de modalitat
- Optatives

Treball de recerca (*)



Modalitat de batxillerat		Matèria obligatòria de modalitat de 2n curs
Arts	Arts plàstiques, imatge i disseny	Dibuix Artístic II
	Música i arts escèniques	Anàlisi Musical II o Arts Escèniques II
Ciències i tecnologia		Matemàtiques II o Matemàtiques Aplicades a les Ciències Socials II
General		Ciències Generals
Humanitats i ciències socials		Llengua i Cultura Llatines II o Matemàtiques Aplicades a les Ciències Socials II o Matemàtiques II

Batxillerat al Raspall

Oferta educativa Postobligatòria



Batxillerat

- 1 Humanístic
Social
Científic
Tecnològic
- 2 Doble
titulació
batxibac
- 3 Orientació
acadèmica
- 4 Atenció del
POE a
l'alumnat de
batxillerat
- 5 Francès i
alemany com
a 1a llengua
estrangera
- 6 Estada a
l'empresa

BATXI BAC

AL  ASPALL



Currículum 1r Batxillerat 26/27.Preinscripció



1r de Batxillerat				
Matèries comunes	Llengua catalana i literatura Llengua castellana i literatura Filosofia Llengua estrangera: <input type="checkbox"/> Anglès <input type="checkbox"/> Francès <input type="checkbox"/> Alemany Educació física Tutoria			
	Via científica <input type="checkbox"/>	Via tecnològica <input type="checkbox"/>	Via humanitats <input type="checkbox"/>	Via ciències socials <input type="checkbox"/>
Matèria de modalitat obligatòria (4h)	<i>Matemàtiques*</i>	<i>Matemàtiques*</i>	<i>Llatí I*</i>	<i>Matemàtiques aplicades a les ciències socials*</i>
Matèria de modalitat 1 (4h)	Biologia i Geologia <input type="checkbox"/>	Tecnologia i Enginyeria <input type="checkbox"/>	Literatura universal <input type="checkbox"/>	Economia <input type="checkbox"/>
Matèria de modalitat 2 (4h)	Física i Química		Hª Món contemporani <input type="checkbox"/>	Grec I <input type="checkbox"/>
optativa (2h) (franja 1)	Dibuix tècnic** <input type="checkbox"/> Ampliació de biologia <input type="checkbox"/> Programació i robòtica <input type="checkbox"/> 2a. llengua estrangera <input type="checkbox"/> Func. de l'empresa <input type="checkbox"/> Món clàssic <input type="checkbox"/>			
optativa (2h) (franja 2)	Dibuix tècnic** <input type="checkbox"/> Ampliació de Química <input type="checkbox"/> Matemàtica aplicada*** <input type="checkbox"/> Ciutadania, Política i Dret <input type="checkbox"/> Comunicació audiovisual <input type="checkbox"/>			
optativa (2h) (franja 3)	Ampliació de Física <input type="checkbox"/> Ampliació de Geologia <input type="checkbox"/> Psicologia <input type="checkbox"/> Lliga de debat <input type="checkbox"/> Problemàtiques Socials <input type="checkbox"/> Creació literària <input type="checkbox"/>			

*Obligatòria d'opció

Matèria de modalitat que cal triar a les dues franges si es vol cursar matèria de 4h.; * Matèria per a l'alumnat del científicotecnològic

ESTADA A L'EMPRESA Horari especial de tarda



Currículum 1r Batxillerat 26/27. Preinscripció BATXIBAC



CURRÍCULUM 1r BATXILLERAT 2026/27. Preinscripció BATXIBAC

1r de Batxillerat				
Matèries comunes	Llengua catalana i literatura Llengua castellana i literatura Filosofia Llengua estrangera: <input type="checkbox"/> Anglès <input checked="" type="checkbox"/> Francès <small>Obligatori pel Batxibat</small> <input type="checkbox"/> Alemany Educació física Tutoria			
	Via científica <input type="checkbox"/>	Via tecnològica <input type="checkbox"/>	Via humanitats <input type="checkbox"/>	Via ciències socials <input type="checkbox"/>
Matèria de modalitat obligatòria (4h)	<i>Matemàtiques*</i>	<i>Matemàtiques*</i>	<i>Llengua i cultura llatines*</i>	<i>Matemàtiques aplicades a les ciències socials*</i>
Matèria de modalitat 1 (4h)	Biologia i Geologia <input type="checkbox"/>	Tecnologia i Enginyeria <input type="checkbox"/>	Literatura universal <input type="checkbox"/>	<u>Economia</u> <input type="checkbox"/>
Matèria de modalitat 2 (4h)	Física i química		H. Món contemporani <input type="checkbox"/>	Grec I <input type="checkbox"/>
Optativa anual (3h)	Literatura francesa			
Optativa anual (3h)	Història de França			

Poden cursar Dibuix tècnic com a extra per l'IOC.

* Obligatòria d'opció

ESTADA A L'EMPRESA Horari especial de tarda

Currículum 2n Batxillerat 27/28



CURRÍCULUM 2n BATXILLERAT 27_28 (no es modifica)

Matèries comunes	Llengua catalana i literatura, Lengua castellana y literatura, Història de la Filosofia, Història, Tutoria Llengua estrangera : <input type="checkbox"/> Anglès <input type="checkbox"/> <u>Francès</u> ^{Obligatori pel Batxibac} <input type="checkbox"/> Alemany			
	Via científica <input type="checkbox"/>	Via tecnològica <input type="checkbox"/>	Via humanitats <input type="checkbox"/>	Via ciències socials <input type="checkbox"/>
Matèria de modalitat obligatòria	<i>Matemàtiques II** o Matemàtiques aplicades a les ciències socials II</i>		<i>Llengua i Cultura Llatines II**</i>	<i>Matemàtiques aplicades a les ciències socials II**</i>
Matèria de modalitat 1	Biologia II	Tecnologia i Enginyeria II	Grec II <input type="checkbox"/> Literatura catalana <input type="checkbox"/> Empresa i Disseny de models de Negoci <input type="checkbox"/>	
Matèria de modalitat 2	Física II <input type="checkbox"/> Química II <input type="checkbox"/>		Geografia <input type="checkbox"/> Història de l'art <input type="checkbox"/>	
Optativa anual	Dibuix tècnic II <input type="checkbox"/> ODS <input type="checkbox"/> Hª França / Literatura Francesa ^{Batxibac *} <input type="checkbox"/> Geografia <input type="checkbox"/> Literatura castellana <input type="checkbox"/> Geologia i Ciències Ambientals II <input type="checkbox"/> Física II <input type="checkbox"/> 2a. llengua estrangera <input type="checkbox"/>			

* Matèria pels alumnes Batxibac

** Obligatòria d'opció

Treball de recerca

Organització acadèmica



Aspectes destacats

- 70h sense càrrega horària assignada
- La nota final equival a una matèria
- Des del febrer de 1r de batxillerat fins a l'inici de 2n de batxillerat
- Seguiment per part del professorat
- Treball preparatori a les tutories de batxillerat
- Possibilitat d'assessorament extern (Programa ARGÓ)
- Participació en esdeveniments, premis i concursos



*Finalista del XXI
premi Parc de
Recerca
Biomèdica de
Barcelona*



**Diagnòstic precoç i conscienciació de
l'endometriosis**



Ariadna Ruiz Jiménez
INS Arquitecte Manuel Raspall
Àmbit Científic
Tutora: Àngela Masferrer
2n Batxillerat B
2025-2026



Projecte lingüístic

ANGLÈS, FRANCÈS I ALEMANY



Col·laborador en la formació

Formació a distància

ioc
institut obert
de catalunya



- **Possibilitat de realitzar només matèries de modalitat a distància o segona llengua estrangera.**
- **Tutor/a personalitzat (1h/setmana)**
- **Seguiment des del centre**

ioc
centre col·laborador



Estada a l'empresa

Coordinadora: Sara Vidal



Acollida al centre

Acollida i cohesió a 1r de Batxillerat



Abans d'arribar a l'institut

- Traspàs ESO - Batxillerat i formació de grups
- Un orientador de referència a Batxillerat (suport)

Quan s'arriba a l'institut. Acollida i cohesió

- Acollida de l'alumnat d'altres centres abans de l'inici de les classes
- Activitat de cohesió de grup
- Sortides
- Esquiada
- Viatge de 2n de Batxillerat



Participació de la comunitat educativa

ALUMNAT, PROFESSORAT I FAMÍLIES

- Representació en el Consell Escolar
- Junta de delegats i delegades
- Delegats i delegades de festa
- Voluntariat i activitats solidàries
- Concursos, actes i projectes
- Col·laboració de l'AFA

Com a membre de l'AFA Raspall, tindràs aquests avantatges:

- Rebaixa en el lloguer de la taquilla.
- Suport en la gestió en el cas de possibles incidències.
- Pont entre l'alumnat, el centre i les famílies.
- Participació en la gestió de l'AFA.
- Assessorament de la Federació de pares i mares de Catalunya (AFFAC)

A què es destina la quota de l'AFA?

- Col·laboració econòmica per fer possible activitats del centre.
- Organitzar la Festa final de curs.
- Beques sortides.
- Iniciatives de l'AFA.

Fes-te'n soci/sòcia.
Assisteix a l'Assemblea anual.
Participa a les Juntes mensuals.

AFA RASPALL

COM LES PANTALLES DEVOREN ELS NOSTRES FILLS
A CARREJÓ DE FRANCISCO VILLAR
27 DE FEBRER
DINCRE BARCELONA

ALIMENTÀRIA: REALITATS I MITES
SERVICI DE MEDIJÓC
TRADUCCIONS DE LA UNIVERSITAT DE VALÈNCIA

Xerrada del psicòleg Francisco Villar
Xerrada de Sara Bujalén (ACAS)
Xerrada del professor i investigador David Bueno



AFA

Com a membre de l'AFA Raspall, tindràs aquests avantatges:

- Rebaixa en el lloguer de la taquilla.
- Suport en la gestió en el cas de possibles incidències.
- Pont entre l'alumnat, el centre i les famílies.
- Participació en la gestió de l'AFA.
- Assessorament de la Federació de pares i mares de Catalunya (AFFAC)

A què es destina la quota de l'AFA?

- Col·laboració econòmica per fer possible activitats del centre.
- Organitzar la Festa final de curs.
- Beques sortides.
- Iniciatives de l'AFA.

Fes-te'n soci/sòcia.
Assisteix a l'Assemblea anual.
Participa a les Juntes mensuals.



The image features the AFA Raspall logo, a large blue stylized 'C' shape with a white 'R' inside, set against a blue background. To the left of the logo are three posters: 'COM LES PANTALLES DEVOREN ELS NOSTRES FILLS' by Francisco Villar, 'ALIMENTÀRIA: REALITATS I MITES' by Sara Bujalance, and 'COM FUNCIONA EL CEREBRE' by David Bueno. A hand icon with a lightning bolt is positioned at the bottom right of the logo area.

AFA RASPALL

Xerrada del psicòleg Francisco Villar
Xerrada de Sara Bujalance (ACAB)
Xerrada del professor i investigador David Bueno



Actes de centre: Som Raspall!

ACTIVITATS DE CENTRE

- Operació Raspall
- Torneig esportiu
- Setmana de la Ciència
- Carnestoltes
- Sant Jordi
- Festa final de curs i graduacions



Servei de menjador

LA CANTINA!



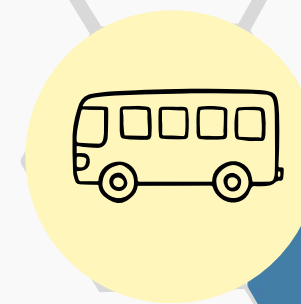
Ja teniu disponible el menú de març!
Consulteu-lo al web



Menú Març 2026 –
Can Candelich



Servei de transport escolar comarcal



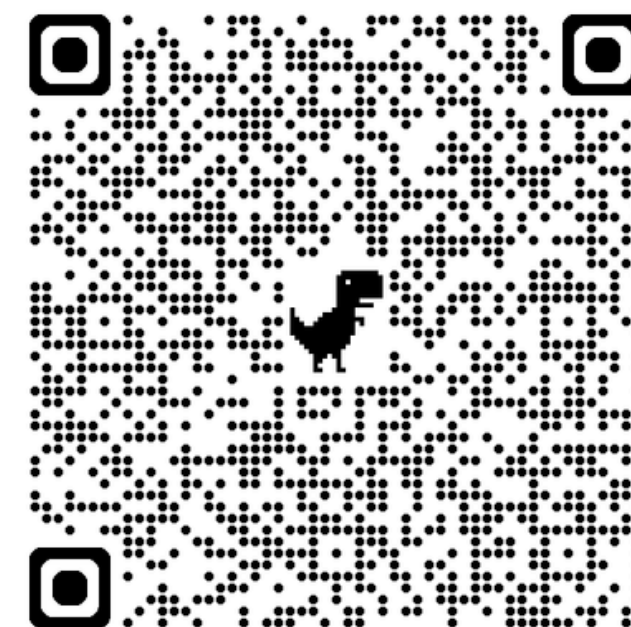
Consell Comarcal
del Vallès Oriental



Transport escolar



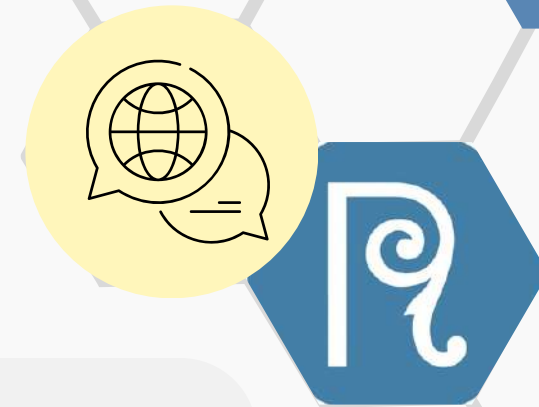
INSTITUT ARQUITECTE MANUEL RASPALL



RUTES CURS 25-26



Sistemes de comunicació digital



AMB LES FAMÍLIES



- Seguiment de l'assistència
- Incidències
- Butlletí de notes



- Pagaments de sortides i activitats
- Comunicacions oficials



- Comunicació correu electrònic

AMB L'ALUMNAT



Google Classroom

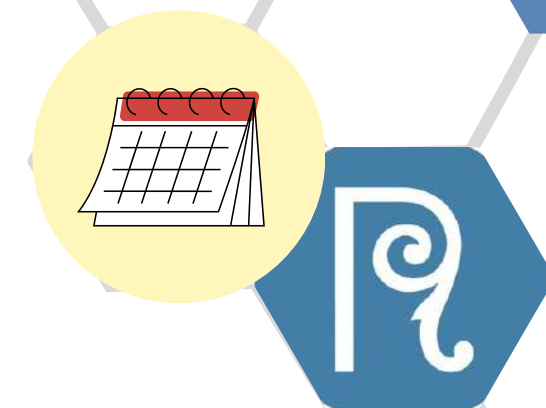
- Plataforma de treball i lliurament de tasques



- Gsuite: Correu corporatiu @raspall.cat



Informació preinscripció i matrícula



Fes la sol·licitud de preinscripció

La **sol·licitud de preinscripció de batxillerat** [☞](#), l'has de presentar del 9 al 16 d'abril de 2026 i has d'adjuntar-hi la documentació d'identificació o de criteris que correspongui. La documentació que no hagis pogut adjuntar durant el període de presentació de sol·licituds, la pots afegir fins al 17 d'abril de 2026.

Presenta la sol·licitud [☞](#)

Del 9 al 16 d'abril de 2026



Recorda les dates clau

9 al 16 de abril

→ Sol·licituds

Fins el 17 d'abril

→ Documentació

14 de maig

→ Llista puntuació provisional

14 al 20 de maig

→ Reclamacions

26 de maig

→ Llista puntuació definitiva

17 de juny

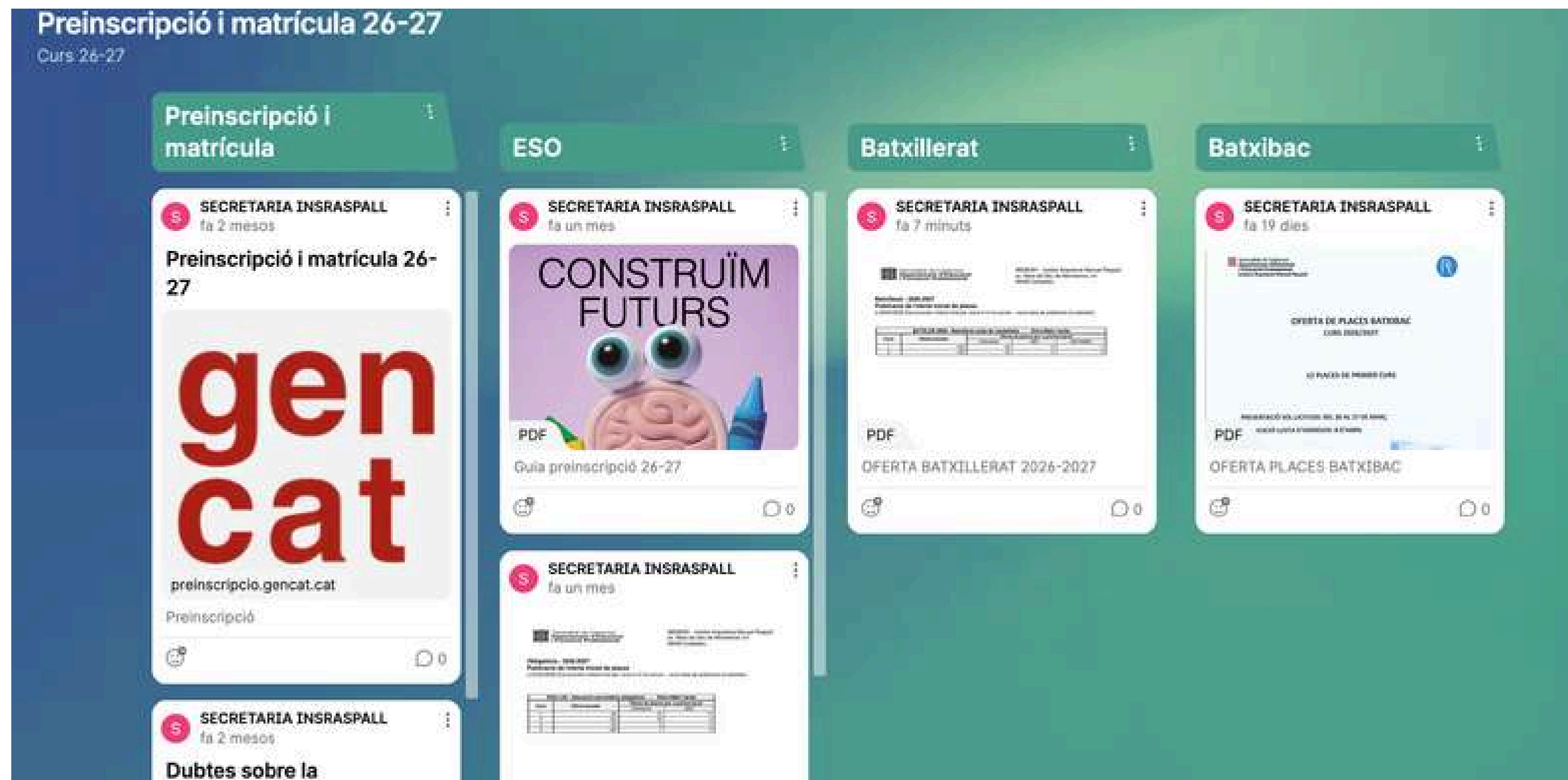
→ Admesos

Del 18 al 30 de juny

→ Matriculació



Informació preinscripció i matrícula



Web Raspall

Instruccions i dubtes
freqüents

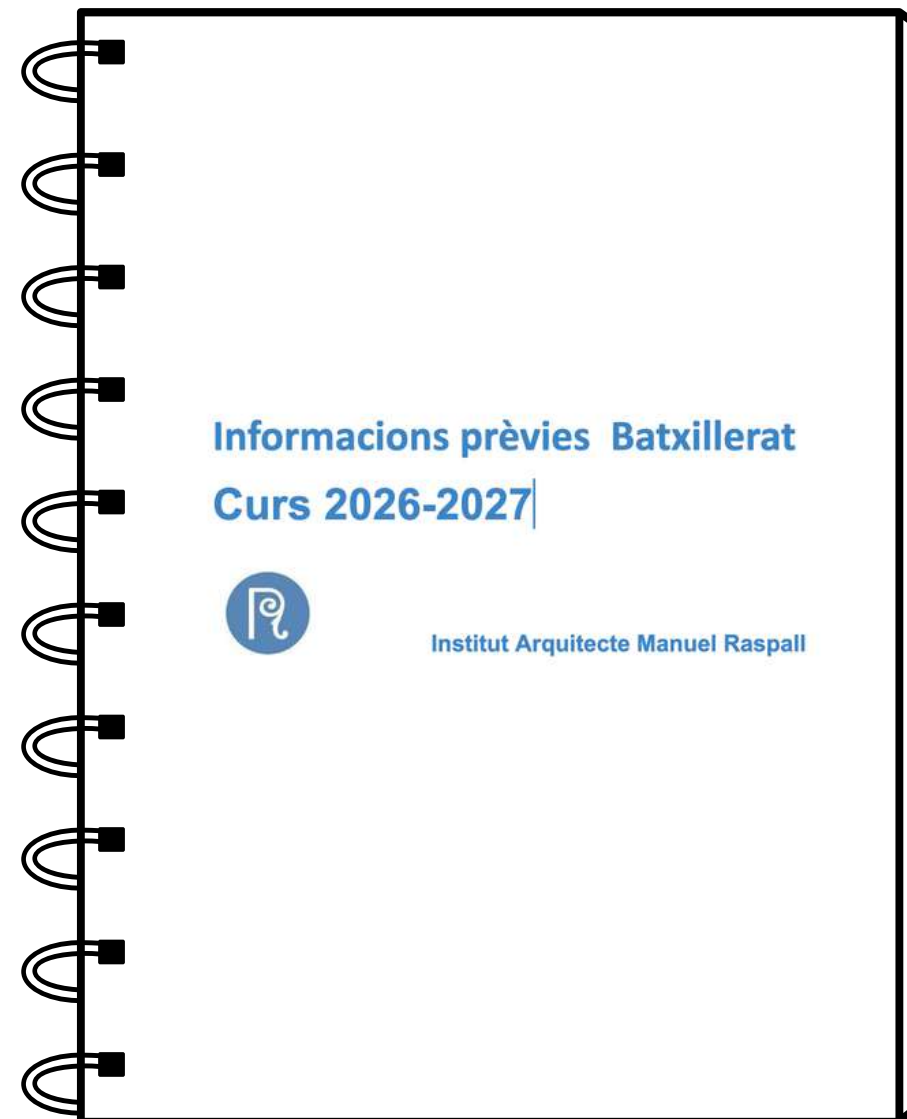


Consulta de dubtes

secretaria@raspall.cat



Informació prèvia a l'inici de curs



- Informació: instruccions pagaments, llibres, lloguer armariets, calendari.
- Tria de matèries: rebreu una comunicació els admesos al centre.
- Presentació del curs i reunió amb les famílies (setembre).



Informació actualitzada



CENTRE PÚBLIC
Institut Arquitecte Manuel Raspall
ESO · Batxillerat · Batxibac

Av. Mare de Déu de Montserrat, s/n
08440 Cardedeu
08036393
institutraspall@xtec.cat
93 844 47 40

Contacte

iEduca TPV escola AFA
Instagram On som? Menjador

L'institut Oferta educativa Projecte educatiu Secretaria AFA Serveis Premis Contacte

Biblioteca

TPV escola
iEduca

INSTITUT arquitecte MANUEL RASPALL CARDEDEU
Portes obertes



Institut A M Raspall
@ins_raspall



Gràcies!
Us convidem a visitar el centre

