

# PAU I INSCRIPCIÓ A LA UNIVERSITAT



# PAU 2024

## INSCRIPCIÓ A LES PROVES

### ❖ **Prematrícula del 16/02 al 29/02**

#### **S'han de validar:**

- Dades personals
- Centre on s'estudia el batxillerat
- Escollir matèries
- Fer constar si gaudeixen de bonificacions o exempcions de pagament

### ❖ **Esmenes a la prematrícula (sense dates)**

### ❖ **Matrícula del 13/05 al 23/05**

#### **S'ha de decidir:**

- Validar la prematrícula: quantes i quines matèries a la fase específica
- Fer el pagament

# PROVES PAP

<https://universitats.gencat.cat/ca/proves-acces-PAU-PAP/sobre-proves-aptitud-personal/>

## Educació infantil i primària

- ❖ **Prova:**
  - Competència comunicativa i raonament crític
  - Competència logicomatemàtica
  - **Nota  $\geq 5$**  (mitjana aritmètica) dels dos exàmens.
  - Les notes particulars d'aquests exàmens han de ser  $\geq 4$

## Altres PAP

- ❖ Ciències de l'Activitat Física i de l'Esport: UB, UPF, UdL i UVic - UCC
- ❖ Cinematografia: UB
- ❖ Estudis d'Espanyol i Xinès: UAB
- ❖ Màrqueting (docència en anglès) ESIC: URV
- ❖ Pilot d'Aviació Comercial i Operacions Aèries: URV
- ❖ Producció de Música i So per a la Indústria de l'Entreteniment: UB
- ❖ Traducció i Interpretació – Anglès: UAB i UPF, i Traducció i Interpretació i Llengües Aplicades (simultaneïtat): UPF

# PAP 2024 EDUCACIÓ INFANTIL I PRIMÀRIA

## INSCRIPCIÓ A LES PROVES

- ❖ **Matrícula:**
  - 16/02 al 29/02
- ❖ **Consulta d'aula i lloc de la prova:**
  - 10/04
- ❖ **Dia de la prova:**
  - Dissabte 13 d'abril

PAU 2024

CALENDARI  
DE LES  
PROVES

**Convocatòria Ordinària:**

**4, 5 i 6 de juny**

**Convocatòria Extraordinària:**

**3, 4 i 5 de setembre**

**Informació:**

**<https://universitats.gencat.cat/ca/inici>**

PAU 2024

# TRIBUNAL ESPECIAL I D'INCIDÈNCIES

**11, 12 I 13 DE JUNY**

- **Malaltia, accident o indisposició**
  - Certificat d'ingrés o informe mèdic.
- **Defunció o ingrés hospitalari d'urgència familiar de 1r o 2n grau**
  - Certificat d'ingrés o defunció.
- **Retard horari motivat per accident de trànsit**
  - Atestat policial (accident) o document companyia d'assegurances.
- **Retard horari motivat per incidències en serveis de transport públic**
  - Certificat del servei corresponent.

# PAU 2024

# BATXILLERAT

- **Estructura:** dues fases
  - Fase general / **obligatòria = nota d'accés**
  - Fase específica / d'admissió: **opcional = complement de nota**
- **Qualificació:** independent en les dues fases
- **Convocatòries:** dues anuals i sense límit per aprovar
- **Durada:** tres dies consecutius
  - Hora i mitja per a cada exercici
  - Interval de 90 minuts entre cada un d'ells
  - Horari d'examen matí i tarda

# PAU 2024

## MATÈRIES COINCIDENTS

### Quan han de fer dos o més exàmens en la mateixa franja horària

- Aquestes proves es realitzen seguides sense sortir de l'aula.
- Es tria la matèria de la qual es vol examinar primer.
- Quan acaba el primer examen (1h 30 minuts / 2 hores, segons tipologia de tribunal) es lliura i es facilita el segon.
- Interval de descans (sense sortir de l'aula).
- Coincidència de tres matèries el mateix procediment.



# PAU 2024

## PROCÉS DE REVISIÓ

### VERIFICACIÓ

- Revisió d'aspectes formals de la correcció.
- Qualificació final: igual o superior a la qualificació inicial.

### NOVA CORRECCIÓ

- Correcció sobre continguts.
- Nova qualificació: mitjana aritmètica entre la primera i la nova correcció.
- Qualificació final: igual, superior o inferior a la qualificació inicial.
- Diferència  $> 2$ :
  - Tercera correcció.
  - Mitjana aritmètica de les tres correccions.

PAU 2024

FASE OBLIGATÒRIA

**Consta de 5 exercicis**

1. Llengua catalana i literatura
2. Llengua castellana i literatura
3. Llengua estrangera
4. Història o Història de la filosofia
5. Matèria comuna d'opció

**Qualificació: mitjana  
aritmètica dels 5 exercicis**

PAU 2024

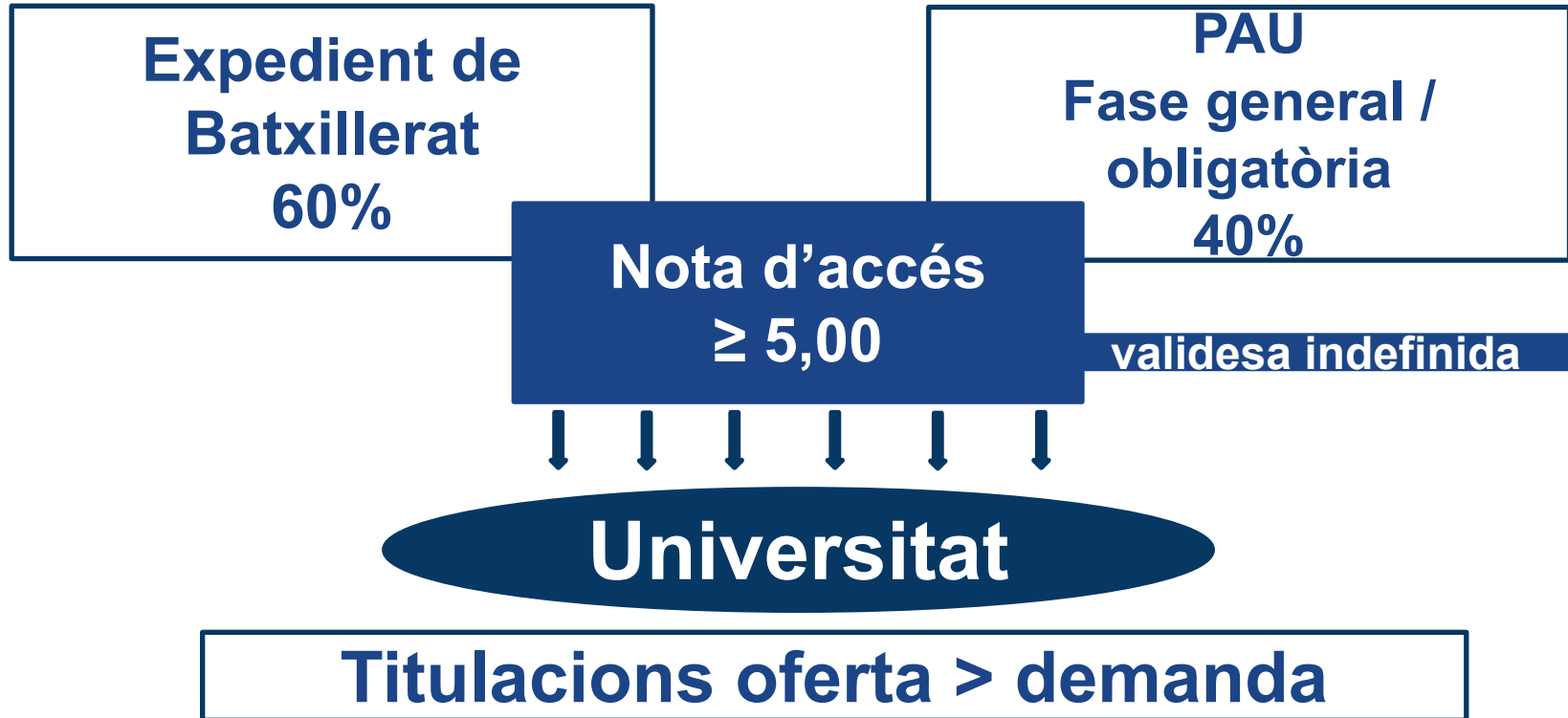
MATÈRIA  
COMUNA  
D'OPCIÓ

L'alumne ha de triar entre:

- Matemàtiques
- Matemàtiques aplicades a les ciències socials
- Llatí
- Fonaments de les arts

La matèria examinada en fase general també serà tinguda en compte per al càlcul de la nota d'admissió, sempre que la qualificació d'aquesta matèria sigui  $\geq 5$ , com a la resta de matèries de fase d'admissió

# ACCÉS DES DE BATXILLERAT



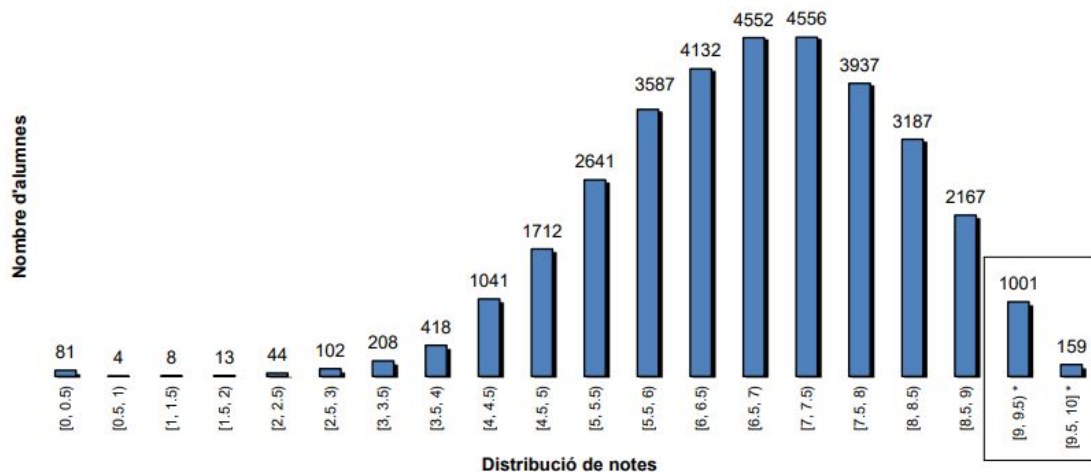
# ÉS DIFÍCIL SUPERAR LES PAU?

2023

**97,16%** de l'alumnat supera la PAU (fase general) a la convocatòria de **juny**.

**76,69%** de l'alumnat supera la PAU (fase general) a la convocatòria de **setembre**.

Histograma de les notes de PAU dels alumnes presentats a les proves



# PAU 2024

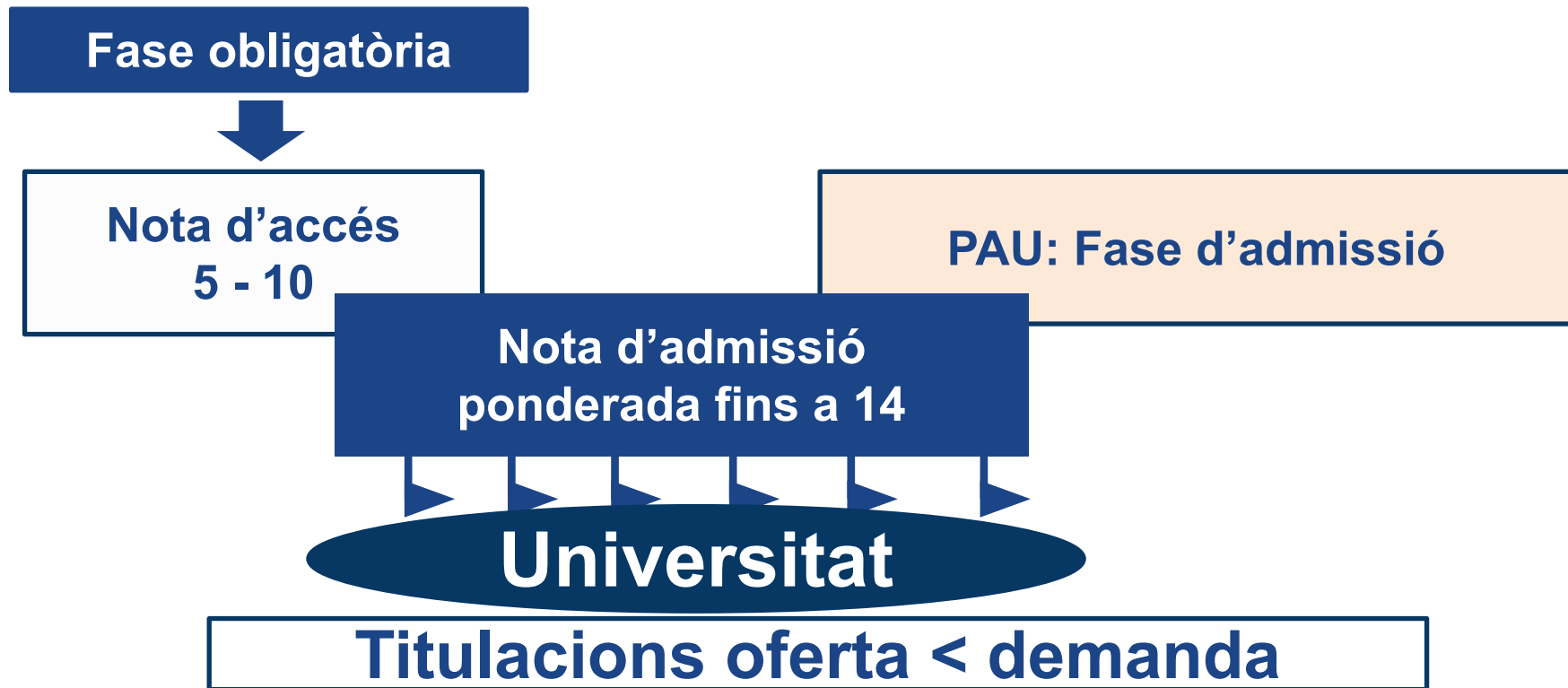
## FASE D'ADMISSIÓ

- Avalua coneixements en àmbits concrets relacionats amb els estudis que es volen cursar.
- No té un nombre fix d'exercicis.
- Cada estudiant tria les matèries d'examen amb un màxim de 3 per convocatòria.

**Qualificació per  
matèria:  
matèria superada  
amb nota  $\geq 5$**

La superació de les matèries de la fase d'admissió tenen validesa per als **dos** cursos acadèmics següents

# ADMISSIÓ A LA UNIVERSITAT



# ADMISSIÓ AMB NOTA PONDERADA

**Quines matèries ponderen a Catalunya?**

**23 matèries de modalitat  
vinculades a les PAU**

**Com ponderen?**

**A un mateix grau - mateixes  
ponderacions**

**Paràmetre de ponderació 0,1 o 0,2: a les  
matèries vinculades a cada branca**

**Mínim tres matèries a 0,2: a  
tots els graus**



# PONDERACIONS 2024

[https://universitats.gencat.cat/web/.content/01\\_acces\\_i\\_admissio/preinscripcions/documentacio/Ponderacions-2024.pdf](https://universitats.gencat.cat/web/.content/01_acces_i_admissio/preinscripcions/documentacio/Ponderacions-2024.pdf)

Ponderació de les matèries de modalitat de 2n de batxillerat per a l'accés a la universitat a la preinscripció universitària a Catalunya			U n i v e r s i t a t	B r a n c a	Anàlisi Musical	Arts Escèniques	Biologia	Ciències Generals	Dibuix Artístic	Dibuix Tècnic	Disseny	Física	Fonaments Artístics (Fonaments de les Arts)	Funcionament de l'Empresa i Models de Negoci Econòmic de l'Empresa	Geografia	Geologia i Ciències Ambientals (Ciències de la Terra i Medi Ambient)	Història de la Música i de la Dansa	Llengua i Cultura Gregues (Grec)	Llengua i Cultura Llatines (Llatí)	Història de l'Art	Literatura Castellana	Literatura Catalana	Literatura Dramàtica	Matemàtiques	Matemàtiques Aplicades a les CC SS	Química	Tecnologia i Enginyeria (Tecnologia Industrial)	Cultura Audiovisual	Electrònica	Història de la Filosofia	Literatura Universal (No impartida a Catalunya)				
Grau	Matemàtiques	Matemàtiques																														Matemàtiques	Matemàtiques	Matemàtiques	Química
21122	Matemàtica Computacional i Analítica de Dades	UAB	C				0,1	0,1																											
11041	Matemàtiques	UB	C				0,1	0,1																											
21003	Matemàtiques	UAB	C				0,1	0,1																											
31040	Matemàtiques	UPC	EA				0,1	0,1																											
11066	Matemàtiques / Administració i Direcció d'Empreses (Simultaneïtat)	UB	C				0,2	0,1						0,2	0,2	0,1																			
11016	Matemàtiques / Enginyeria Informàtica (Simultaneïtat)	UB	C				0,1	0,1		0,1				0,1																					
11020	Matemàtiques / Física (Simultaneïtat)	UB	C				0,1	0,1		0,1																									
21005	Matemàtiques / Física (Simultaneïtat)	UAB	C				0,1	0,1		0,1																									
11083	Medicina (Campus Bellvitge)	UB	CS				0,2			0,2																									
11043	Medicina (Campus Clínic)	UB	CS				0,2			0,2																									
21079	Medicina	UAB	CS				0,2			0,2																									
41058	Medicina	UPF	CS				0,2			0,2																									
61030	Medicina	UdL	CS				0,2			0,2																									
81001	Medicina	UdG	CS				0,2			0,2																									
71019	Medicina	URV	CS				0,2			0,2																									
91054	Medicina	UVic-UCC	CS				0,2			0,2																									
21050	Microbiologia	UAB	C				0,2			0,2																									
41049	Mitjans Audiovisuals "Tecnocampus"	UPF	CSJ						0,1	0,2	0,2	0,2	0,2	0,2	0,1												0,1	0,2							

# NOTA D'ADMISSIÓ PONDERADA

## En funció dels estudis a cursar

Incorpora qualificacions de fase d'admissió

Matèries vinculades a la branca de coneixement en què s'adscriu el títol de grau

Nota d'admissió =

$$0,6*NMB + 0,4*QFG + a*M1 + b*M2$$

**NMB** = nota mitjana de batxillerat

**QFG** = qualificació fase general de la PAU

**M1, M2** = dues millors qualificacions ponderades de matèries superades a la Fase d'admissió

**a, b** = paràmetres de ponderació de les matèries de la fase d'admissió (0,1 - 0,2)

# NOTES DE TALL 2023

<https://universitats.gencat.cat/ca/preinscripcions/sobre-preinscripcio/notes-tall/index.html>

<i>Codi</i>	<i>Nom del centre d'estudi i població</i>	<i>Sigles Universitat</i>	<i>PAU / CFGS i FP</i>	<i>Més grans de 25 anys</i>	<i>Titulats universitaris</i>	<i>Més grans de 45 anys</i>
41062	Màrqueting i Comunitats Digitals / Turisme i Gestió del Lleure "Tecnocampus" (Mataró)	UPF	5,000	5,000	5,000	5,000
21122	Matemàtica Computacional i Analítica de Dades (Cerdanyola del Vallès)	UAB	11,854	5,000	5,000	5,000
11041	Matemàtiques (Barcelona)	UB	12,542	7,125	6,860	5,000
31040	Matemàtiques (Barcelona)	UPC	12,925	7,063	6,400	5,000
21003	Matemàtiques (Cerdanyola del Vallès)	UAB	12,268	5,625	6,030	5,000
11043	Medicina (Campus Clínic) (Barcelona)	UB	13,040	6,938	9,430	5,000
41058	Medicina (Barcelona)	UPF	12,980	6,188	9,360	5,000
21079	Medicina (Cerdanyola del Vallès)	UAB	12,713	5,375	9,350	5,000
81001	Medicina (Girona)	UdG	12,676	7,000	9,360	5,000
11083	Medicina (Campus Bellvitge) (L'Hospitalet de Llobregat)	UB	12,893	6,688	9,350	5,000
61030	Medicina (Lleida)	UdL	12,680	5,000	9,600	5,000
71019	Medicina (Reus)	URV	12,768	5,563	9,500	5,000
91054	Medicina (Vic)	UVic	12,267	5,313	9,210	5,000
21050	Microbiologia (Cerdanyola del Vallès)	UAB	11,270	6,938	6,610	5,000
41049	Mitjans Audiovisuals "Tecnocampus" (Mataró)	UPF	5,000	5,000	5,000	5,000
81079	Moda "ERAM" (Salt)	UdG	5,000	5,000	5,000	5,000
04000	Multimedialitat i Audiovisuals (Mataró)	UPF	5,000	5,000	5,000	5,000

# EXEMPLES D'ADMISSIÓ DES DE BATXILLERAT/CFGS

## Exemple 1: Grau en Infermeria

Nota d'accés		Fase d'admissió		Coefficient de ponderació	
Estudiant de batxillerat	Estudiant de CFGS	*Matemàtiques	5,50	0,2	1,100
Nota mitjana batxillerat (NMB) 9,00	Nota mitjana CFGS: 8,900	Biologia	7,50	0,2	1,500
Qualificació fase obligatòria (QFO) (*Matemàtiques) 8,75		Física	9,50	0,1	0,950
Nota d'accés = $0,6 \times 9 + 0,4 \times 8,75$ 8,900					
Nota d'accés (ambdós casos) 8,900		Matèries ponderades			2,600
<b>Nota d'admissió = 11,500</b>					

(\*Matemàtiques): L'estudiant ha escollit Matemàtiques com a matèria comuna d'opció i automàticament es ponderarà la nota d'aquesta matèria a la fase d'admissió

## Exemple 2: \*Grau en Educació Primària

(\*Per accedir a aquest estudi cal superar una **PAP** (Prova d'aptitud personal)

Nota d'accés		Fase d'admissió		Coeficient de ponderació	
Estudiant de batxillerat	Estudiant de CFGS	*Llatí	7,00	0,2	1,400
Nota mitjana batxillerat (NMB) 7,30	Nota mitjana CFGS: 7,100	Disseny	8,00	0,1	0,800
Qualificació fase obligatòria (QFG) (*Llatí) 6,80					
Nota d'accés = $0,6 \times 7,30 + 0,4 \times 6,80$ 7,100					
Nota d'accés (ambdós casos) 7,100		Matèries ponderades			2,200
<b>Nota d'admissió = 9,300</b>					

(\*Llatí): L'estudiant ha escollit Llatí com a matèria comuna d'opció i automàticament es ponderarà la nota d'aquesta matèria a la fase d'admissió

# PREINSCRIPCIÓ UNIVERSITÀRIA

Universitats públiques + UVic - UCC



Preinscripció universitària al web <https://accesuniversitat.gencat.cat>

# PREINSCRIPCIÓ UNIVERSITÀRIA 2024

## CALENDARI

- **Resultats PAU Internet:**  
19 de juny
- **Data fi preinscripció universitària:**
- **Resultats de la primera assignació:**
- **Matrícula assignats en primera preferència:**
- **Activació tràmit assignació definitiva:**
- **Resultats de la segona assignació:**
- **Matrícula segona assignació:**
- **Activació tràmit “Vull continuar en el procés de reassignació de places”:**

# EXEMPLE D'ASSIGNACIÓ

CENTRE		
Nom d'estudi i universitat		Nombre de places
Medicina	UAB	2
Medicina	UdL	1
Medicina	UdG	1

ALUMNES				
	Alumne	Ordre de preferència		
		1	2	3
1	Olívia (13,258)	Medicina UAB		
2	Àlex (12,458)	Medicina UAB	Medicina UdL	
3	Marina (12,342)	Medicina UAB	Medicina UdL	
4	Roger (12,270)	Medicina UAB	Medicina UdL	Medicina UdG
5	Lara (12,240)	Medicina UAB	Medicina UdL	Medicina UdG



## ALUMNES / ORDRE DE PREFERÈNCIES - ASSIGNACIÓ

Alumne		Ordre de preferències					
		Ordre assign.	1	Ordre assign.	2	Ordre assign.	3
1	Olívia (13,258)	Medicina UAB	<b>ENTRA / 1 VACANT</b>				
2	Àlex (12,458)	Medicina UAB	<b>ENTRA / 0 VACANTS</b>				
3	Marina (12,342)	Medicina UAB	<b>NO ENTRA centre ple</b>	Medicina UdL	<b>ENTRA / 0 VACANTS</b>		
4	Roger (12,270)	Medicina UAB	<b>NO ENTRA centre ple</b>	Medicina UdL	<b>NO ENTRA centre ple</b>	Medicina UdG	<b>ENTRA / 0 VACANTS</b>
5	Lara (12,240)	Medicina UAB	<b>NO ENTRA centre ple</b>	Medicina UdL	<b>NO ENTRA centre ple</b>	Medicina UdG	<b>NO ENTRA centre ple</b>

## ALUMNES / ORDRE DE PREFERÈNCIES - ASSIGNACIÓ

Alumne	Ordre de preferències						
	Ordre assign.	1	Ordre assign.	2	Ordre assign.	3	
1	<del>Olivia (13,258)</del>	<del>Medicina UAB</del>	<b>SE'N VA / 2 VACANTS</b>				
2	Àlex (12,458)	Medicina UAB	<b>ENTRA / 1 VACANT</b>				
3	Marina (12,342)	Medicina UAB	<b>NO ENTRA centre ple</b>	Medicina UdL	<b>ENTRA / 0 VACANTS</b>		
4	Roger (12,270)	Medicina UAB	<b>NO ENTRA centre ple</b>	Medicina UdL	<b>NO ENTRA centre ple</b>	Medicina UdG	<b>ENTRA / 0 VACANTS</b>
5	Lara (12,240)	Medicina UAB	<b>NO ENTRA centre ple</b>	Medicina UdL	<b>NO ENTRA centre ple</b>	Medicina UdG	<b>NO ENTRA centre ple</b>

## ALUMNES / ORDRE DE PREFERÈNCIES - ASSIGNACIÓ

Alumne	Ordre de preferències						
	Ordre assig.	1	Ordre assig.	2	Ordre assig.	3	
1	<del>Olívia (13,258)</del>	<del>Medicina UAB</del>	<b>SE'N VA / 2 VACANTS</b>	NO ES MATRICULA			
2	Àlex (12,458)	Medicina UAB	<b>ENTRA / 1 VACANT</b>				
3	Marina (12,342)	Medicina UAB	<b>ENTRA / 0 VACANT</b>	←			
4	Roger (12,270)	Medicina UAB	NO ENTRA centre ple	Medicina UdL	<b>ENTRA / 0 VACANTS</b>	←	
5	Lara (12,240)	Medicina UAB	NO ENTRA centre ple	Medicina UdL	NO ENTRA centre ple	Medicina UdG	<b>ENTRA / 0 VACANTS</b> ←

# TRÀMIT ASSIGNACIÓ DEFINITIVA

ALUMNES / ORDRE DE PREFERÈNCIES - ASSIGNACIÓ						
Alumne	Ordre de preferències					
	Ordre assig.	1	Ordre assig.	2	Ordre assig.	3
Roger (12,270)	Medicina UAB	<b>NO ENTRA centre ple</b>	Medicina UdL	<b>NO ENTRA centre ple</b>	Medicina UdG	<b>ENTRA / 0 VACANT</b>

**Activació tràmit «assignació definitiva»**





## ALUMNES / ORDRE DE PREFERÈNCIES - ASSIGNACIÓ

Alumne	Ordre de preferències					
	Ordre assig.	1	Ordre assig.	2	Ordre assig.	3
Roger (12,270)	<del>Medicina UAB</del>	NO ENTRA centre ple	<del>Medicina UdL</del>	NO ENTRA centre ple	Medicina UdG	ENTRA / 0 VACANT



## ALUMNES / ORDRE DE PREFERÈNCIES - ASSIGNACIÓ

Alumne	Ordre de preferències						
	Ordre assig.	1	Ordre assig.	2	Ordre assig.	3	
Roger (12,270)	Medicina UdG	ENTRA / 0 VACANT					

# BEQUES

- **ESTAT:** ( No obert, curs passat final març/maig)

<https://www.educacionyfp.gob.es/servicios-al-ciudadano/catalogo/estudiantes/becas-ayudas/para-estudiar/universidad/grado.html>

- **GENERALITAT** (No obert)

<https://agaur.gencat.cat/ca/beques-i-ajuts/pagines-especials/beques-i-ajuts-per-estudis-universitaris1/acreditacio-economica-i-beques-equitat/>

- **AJUNTAMENT DE SALOU** (No obert, curs passat setembre)

<https://www.salou.cat/ca/la-ciutat-per-temes/educacio/subvencions-ajuts-premis-i-beques/premis-i-beques-per-a-estudis-universitaris>

# BEQUES

**URV:**

<https://www.urv.cat/ca/estudis/graus/informacio-economica/beques/>

**UB:**

<https://www.ub.edu/portal/web/beques-monub/obertes>

**UAB:** <https://www.uab.cat/beques-ajuts/>

**UPC:** <https://www.upc.edu/sga/ca/Beques>

**UdL:**

<https://www.udl.cat/ca/serveis/seu/enllacos/beques/>

**UdG:**

<https://www.udg.edu/ca/estudia/beques-i-ajuts/beques-i-ajuts-de-grau>

# WEBS INFORMATIVES

## INFORMACIÓ GRAUS:

<https://graus.unportal.net/ca/universitat/>

## TEST D'ORIENTACIÓ:

<https://preparats.cat/test-dorientacio>



# WEBS INFORMATIVES

 Generalitat de Catalunya  
gencat.cat

Canal Universitats

**Informació de la Generalitat sobre  
accés a la universitat**

[www.universitats.gencat.cat](http://www.universitats.gencat.cat)



**Agència per a la Qualitat del  
Sistema Universitari de Catalunya**

[www.aqu.cat](http://www.aqu.cat)

educaweb.cat

**Informació sobre educació  
formació i treball**

[www.educaweb.com](http://www.educaweb.com)

unportal

**Informació sobre l'educació  
superior a Catalunya**

[www.unportal.net](http://www.unportal.net)