

INS MARTA MATA

REUNIÓ PARES
CURS 2020-21

Grup:
Tutora:



HORARI DE CLASSES 2020-21

- **HORARI CLASSES:** 8:30-15H
- Entrada esglaonada.

	Porta accés 1	Porta accés 2 central	Porta accés 3
	C/ Domènec Sugrañes i Gras amb cantonada c/de Maria Castillo	C/ Domènec Sugrañes i Gras	C/ Domènec Sugrañes i Gras amb cantonada Av. Pau Casals
8:30	1r d'ESO	2n de Batxillerat	2n d'ESO
8:40	3r d'ESO	1r de Batxillerat	4t d'ESO

HORARI DE CLASSES 2020-21

- **HORARI CLASSES: 8:30-15H**
- Sortida esglaonada

	Sortida Porta 1	Sortida 2 porta central	Sortida Porta 3
	C/ Domènec <u>Sugrañes</u> i Gras amb cantonada c/ de Maria Castillo	C/r Domènec <u>Sugrañes</u> i Gras	C/ Domènec <u>Sugrañes</u> i Gras amb cantonada Av. Pau Casals
14:50	1r d'ESO	2n de Batxillerat	2n d'ESO
15:00	3r d'ESO	1r de Batxillerat	4t d'ESO

COVID-19

Informació COVID

TAULA DE SÍMPTOMES COMPATIBLES AMB LA COVID-19

≤14 anys

- Febre o febrícula
- Tos
- Dificultat per a respirar
- Mal de coll
- Congestió nasal
- Mal de panxa
- Vòmits i/o diarrees
- Mal de cap
- Malestar
- Dolor muscular

>14 anys

- Febre o febrícula
- Tos
- Dificultat per a respirar
- Mal de coll
- Alteració del gust o de l'olfacte
- Vòmits i/o diarrees
- Mal de cap
- Malestar
- Calfreds
- Dolor muscular

Què han de portar? - 1r dia

EN UNA BOSSA INDIVIDUAL

- ? Llibreta i Bolígraf
- ? Esmorzar
- ? Ampolla d'aigua
- ? Mascareta (1 posada + 1 recanvi) - **Marcades**
- ? **Declaració responsable** si abans no s'ha enviat telemàticament.

Què han de portar sempre?

EN UNA BOSSA INDIVIDUAL

- Material marcat
 - Bolígrafs colors
 - Llapis i goma
 - Regle, tisores, pegament de barra i tipex
 - Llibreta amb separadors de colors
 - Carpeta classificadora
 - Llibres / Ordinador (1r) / Calculadora (a partir 2n)
- Esmorzar
- Ampolla d'aigua
- Mascareta (1 posada + 1 recanvi) - **Marcades**
- El material no es pot compartir i torna cap a casa
- **LA CLASSE QUEDA BUIDA**



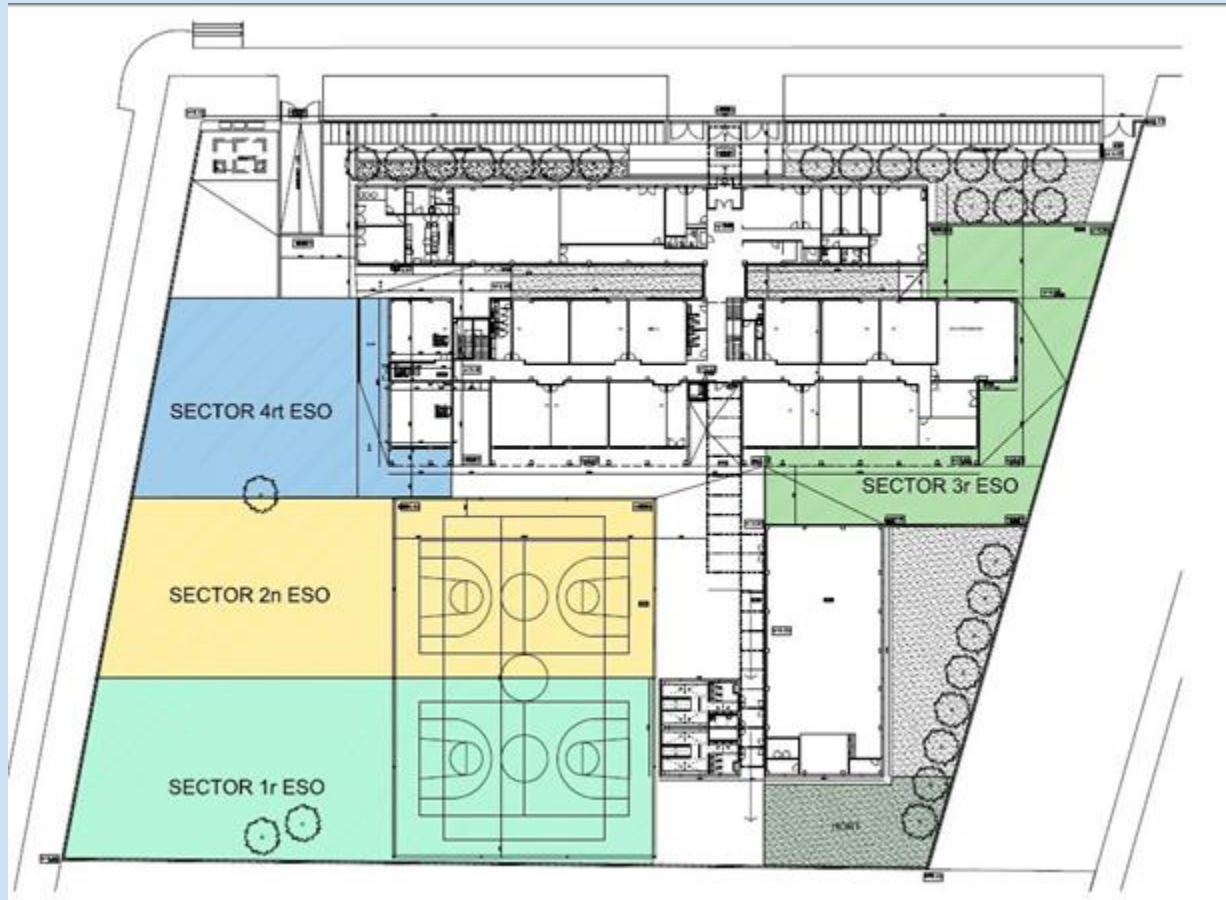
HORARI DE CLASSES

ESBARJO

- **ESBARJO**: 11:30 A 12:00 (esmorzar saludable abans d'entrar al centre i a l'hora del pati, millor amb carmanyola).
- Màquina vending i font tancada.
- Espais separats per a cada nivell.
- Entrada i sortida esglaonada.
- Alumnes BAT surten fora de l'institut.



SECTORITZACIÓ



PROJECTES DE CENTRE

<http://institutmartamata.cat/> >Menu > Projectes

- ❑ Escola Verda:
- ❑ Plurilingüisme:
- ❑ Salut i escola:
- ❑ Mòbils.edu
- ❑ Metereologia
- ❑ Projectes Internacionals



CALENDARI CURS 2020-21

CALENDARI

dl	dm	dc	dj	dv	ds	dg
	1	2	3	4	5	6
7	8	9	10	11	12	13
14	15	16	17	18	19	20
21	22	23	24	25	26	27
28	29	30				

dl	dm	dc	dj	dv	ds	dg
			1	2	3	4
5	6	7	8	9	10	11
12	13	14	15	16	17	18
19	20	21	22	23	24	25
26	27	28	29	30	31	

dl	dm	dc	dj	dv	ds	dg
						1
2	3	4	5	6	7	8
9	10	11	12	13	14	15
16	17	18	19	20	21	22
23	24	25	26	27	28	29
30						

desembre

gener

febrer

dl	dm	dc	dj	dv	ds	dg
	1	2	3	4	5	6
7	8	9	10	11	12	13
14	15	16	17	18	19	20
21	22	23	24	25	26	27
28	29	30	31			

dl	dm	dc	dj	dv	ds	dg
				1	2	3
4	5	6	7	8	9	10
11	12	13	14	15	16	17
18	19	20	21	22	23	24
25	26	27	28	29	30	31

dl	dm	dc	dj	dv	ds	dg
1	2	3	4	5	6	7
8	9	10	11	12	13	14
15	16	17	18	19	20	21
22	23	24	25	26	27	28

març

abril

maig

dl	dm	dc	dj	dv	ds	dg
1	2	3	4	5	6	7
8	9	10	11	12	13	14
15	16	17	18	19	20	21
22	23	24	25	26	27	28
29	30	31				

dl	dm	dc	dj	dv	ds	dg
			1	2	3	4
5	6	7	8	9	10	11
12	13	14	15	16	17	18
19	20	21	22	23	24	25
26	27	28	29	30		

dl	dm	dc	dj	dv	ds	dg
						1
2	3	4	5	6	7	8
9	10	11	12	13	14	15
16	17	18	19	20	21	22
23	24	25	26	27	28	29
30	31					

juny

dl	dm	dc	dj	dv	ds	dg
	1	2	3	4	5	6
7	8	9	10	11	12	13
14	15	16	17	18	19	20
21	22	23	24	25	26	27
28	29	30				



Inici de trimestre



Juntes d'avaluació



Vacances i festes



Proves extraordinàries



Proves BAT



T. Recerca 4t



Proves 2n BAT



Lliurament de notes



Lliurament TDR



CCBB 4t ESO



Tribunals TDR



T. síntesi-Proves BAT

ÚS DE LA INTRANET

- **Comunicació família-escola.**
- Rebran al seu mail el nom de l'usuari i contrasenya (no donar contrasenya als fills).
- Els pares reben **OBSERVACIONS**, **FALTES** i **INCIDÈNCIES** dels seus fills setmanalment.



AGENDA ESCOLAR

- Potenciar els seu ús.
- Comunicació entre família-escola.
- Al principi tenen les normes de convivència del centre.
- L'horari també el tenen al primer full.



AGRUPAMENTS

- Ratios de menys de 25
- Eliminar Mobilitat.

- Grups estables
 - Religió / Cultura i Valors
 - Segona Llengua Estrangera
 - Optatives Quart
 - Optatives Batxillerat

Grups



TREBALL DE SÍNTESI

- Primera setmana de Juny
- Finalitza amb l'exposició oral del treball.

CRITERIS DE PROMOCIÓ

- Amb dues assignatures passen de curs.
- Amb tres assignatures passen excepcionalment (si aquestes no són Matemàtiques o les llengües)
- ASSIGNATURES PENDENTS D'ALTRES CURSOS: les hauran de recuperar el curs següent o per avaluació contínua.

ACTIVITATS ESCOLARS

- Depenent de la situació del COVID-19.
- Totes les sortides estan aprovades pel consell escolar.
- No hi van els alumnes sancionats amb problemes de disciplina.
- Les famílies rebran una circular de l'institut amb la informació i faran el pagament.
- Sense l'autorització dels pares l'alumne no pot participar a la sortida.
- Les sortides per Salou ja estan autoritzades.

NORMES I DISCIPLINA

- FALTES D'ASSISTÈNCIA I RETARDS:
 - Justificar tan aviat com sigui possible per la intranet o l'agenda.

- ENTRADES/SORTIDES DEL CENTRE
 - Per la porta assignada i en el seu torn.
 - La porta es tancarà després de l'hora assignada. Després solament podran entrar amb un adult o causa justificada.
 - Sortida per causa major: trucar a la família i aquests vénen a buscar l'alumne.
 - Mai poden sortir sols sense consentiment escrit.

? INCIDÈNCIES A L'AULA

- Observació, incidència (falta lleu) i falta (incidència greu).
- Sancionades en funció de la infracció per professorat, equip docent o direcció.
- Observacions i incidències per Intranet. Tutor informa a la família de l'acumulació de faltes.

PÀGINA WEB

- <http://institutmartamata.cat>
- Novetats i informació general del centre.
- Accés a intranet.

INTRANET

- Usuari i contrasenya propis. (No donar als vostres fills).
- Consulta informes individuals de cada alumne.
IMPORTANTÍSSIMA!!!
- Demostració: Demo.ieducacio.com/pare/12345

PRECS I PREGUNTES



GRÀCIES PER ASSISTIR

