

PROCÉS DE PREINSCRIPCIÓ ALUMNAT NOU D'ESO AL CENTRE (CURS 2021-2022)

Presentació de sol·licituds de preinscripció per a l'ESO:

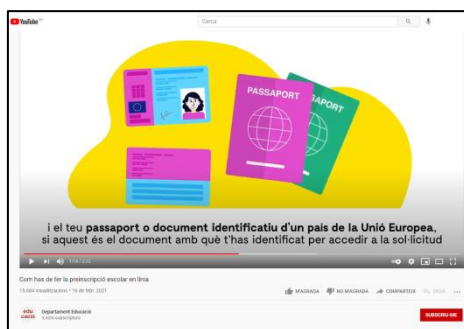
- **Del 17 al 24 de març de 2021**

Trobareu tota la informació detallada del procés de preinscripció a:

<https://preinscripcio.gencat.cat/ca/estudis/eso/inici/>

També us recomanem que visioneu el vídeo:

[Com has de fer la preinscripció escolar en línia \(Departament d'Educació\)](#)



ASPECTES A DESTACAR

1. Totes les sol·licituds de preinscripció s'han de fer en format telemàtic, per tant, **no hi ha la possibilitat d'emplenar el full de preinscripció en paper**. No cal lliurar cap documentació presencialment al centre educatiu que indiqueu en primera opció.

2. Hi ha dos tipus de sol·licitud:

- **Electrònica:** cal identificació digital (PARE/MARE/TUTOR/TUTORA)
- **Suport informàtic:** sense identificació digital

3. Us recomanem, sempre que sigui possible, fer la **sol·licitud electrònica**; la qual s'ha de presentar amb DNI electrònic, Cl@ve, idCat, etc.

Si no disposeu de certificat, podeu generar fàcilment l'**idCat Mòbil**. Accediu a l'adreça <https://idcatmobil.seu.cat/> i trobareu les instruccions pas a pas de com fer-ho.

Necessiteu:

- DNI/NIE/PASSAPORT/Targeta residència
- Adreça de correu electrònic i un telèfon mòbil per a fer la identificació i contacte
- Targeta sanitària (codi de barres)

4. En la sol·licitud de preinscripció cal indicar si el centre escollit és un **centre adscrit** a l'escola de primària on s'han cursat els cursos anteriors. Institut Les Margues té adscrites les següents escoles:

- 08015193 Escola Sant Marc (Calldetenes)
- 08026786 Escola Bellpuig (Sant Julià de Vilatorça)
- 08031290 Escola Les Roques (Vilanova de Sau)

5. En cas de no venir d'un centre adscrit, cal que tingueu a mà tota la documentació (escanejada o fotografiada) per al·legar els criteris de prioritat o complementaris.

RECOMANACIONS

a) Feu la preinscripció, preferiblement, amb un ordinador.

b) Si és possible, feu la sol·licitud electrònica (amb identificació digital): idCat Mòbil, DNI electrònic, etc.

c) Tingueu fotografiada o escanejada la documentació en el mateix dispositiu des d'on es farà la sol·licitud.

d) Reviseu els criteris de selecció, prioritització i desempat (recordeu que totes les sol·licituds d'alumnes que hagin estudiat la primària en una **escola adscrita**, automàticament tindran prioritat en l'assignació de places). Trobareu més informació a: <https://preinscripcio.gencat.cat/ca/estudis/eso/informat/criteris-assignacio/>

e) Tingueu el codi de centre a mà per indicar a quin centre voleu inscriure-us. El codi de l'institut Les Margues és el **08063837**.

f) Demaneu al vostre centre actual el **Número d'Identificació de l'alumne** o IDALU a RALC. També el trobareu als butlletins de notes o el podeu consultar en línia.

g) Cenyiu-vos al calendari establert i **no ho deixeu per l'últim dia**.

h) Seguiu el "Pas a pas" de la pàgina web del Departament d'Educació per fer la preinscripció. Trobareu més informació a:

<https://preinscripcio.gencat.cat/ca/estudis/eso/preinscriute/sollicitud/>

DUBTES I CONSULTES

Si teniu algun dubte sobre la preinscripció, podeu fer la consulta escrivint un correu electrònic a l'adreça: secretaria@institutlesmargues.cat

Recollirem els vostres dubtes i farem una resposta general perquè tothom se'n pugui assabentar. Per tant, si voleu rebre aquesta informació, també podeu escriure'ns un correu electrònic.