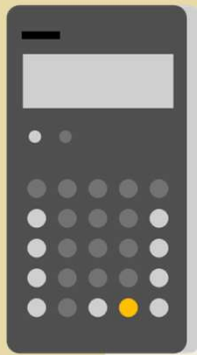




Institut Giola  
Llinars del Vallès



# Portes Obertes CFGS Administració i Finances

Presentació  
Institut Giola



## Guió

- Cinc cèntims sobre la Formació Professional
- L'Institut Giola
- CFGS Administració i Finances al Giola
- La participació de les famílies
- Preinscripció i Portes Obertes

# La Formació Professional

educació Formació professional

QUÈ ESTUDIAR?

BATXILLERAT

Copia l'enll...

FORMACIÓ PROFESSIONAL

PROGRAMES DE FORMACIÓ I D'INSERCIÓ

ARTS PLÀSTIQUES I DISSENY

MÚSICA

DANSA

ARTS ESCÈNIQUES

ENSENYAMENTS ESPORTIUS

EDUCACIÓ D'ADULTS

IDIOMES

ENSENYAMENTS ARTÍSTICS SUPERIORS

Mira a YouTube

Generalitat de Catalunya  
Departament d'Educació

Cicles formatius de grau mitjà

Descarrega PDF





## Guió

- Cinc cèntims sobre la Formació Professional
- L'Institut Giola
- CFGS Administració i Finances al Giola
- La participació de les famílies
- Preinscripció i Portes Obertes



# L'Institut Giola

[Qui som?](#)

## Institut Giola

### Qui som:

[Ruta virtual pel centre](#)

L'Institut públic d'educació secundària de Llinars del Vallès.



Són centres adscrits les escoles públiques d'educació primària Salvador Sanromà, Damià Mateu i Trentapasses.

Som un institut amb 45 anys d'experiència i trajectòria.



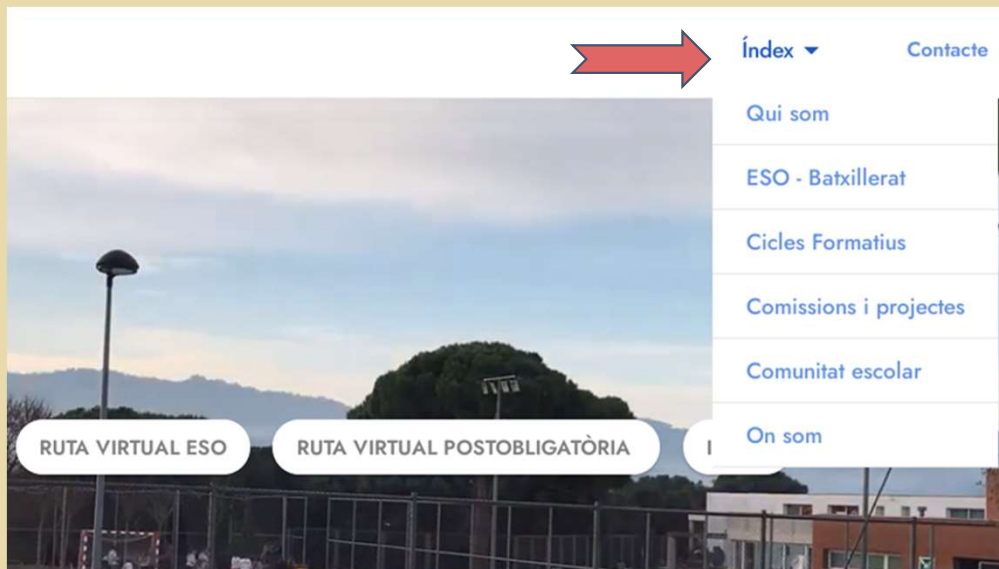
Reconegut pel Departament d'Educació amb les certificacions d'excel·lència i qualitat.

# Coneix els cicles en format vídeo.... de l'Institut Giola?



## INSTITUT GIOLA WEBSITE

Aquí podràs trobar rutes per l'institut, vídeos explicatius tant de batxillerat, com cicles com qualsevol comissió que es doni al nostre institut.



click a **ÍNDEX** (part superior a la dreta).... i podràs anar a les diferents opcions



# L'oferta educativa

Graduat en Educació Secundària Obligatòria

ESO

Tècnic/a en instal·lacions elèctriques i automàtiques

CFGM

Tècnic/a en producció agropecuària

**Tècnic/a en gestió administrativa**

alumnes

Batxillerat científic i tecnològic

Batx

Batxillerat social i humanitats

Reconeixement Acadèmic de l'experiència laboral

CFGS

**Tècnic/a superior d'Administració i Finances**





**Institut Giola**  
Llinars del Vallès

**Com accedir a un cicle  
formatiu?**



**CFGM**  
20%

**BATXILLERAT**

60%

**Proves d'accés**

**Curs específic  
d'accés**

**Altres vies**

20%

## Guió

- Cinc cèntims sobre la Formació Professional
- L'Institut Giola
- **CFGS Administració i Finances al Giola**
- La participació de les famílies
- Preinscripció i Portes Obertes

La **formació professional** capacita per a l'exercici qualificat de diverses **professions** i proporciona la formació necessària per adquirir la **competència professional** i el coneixement propis de cada sector

S'agrupen en **famílies professionals**

Què és la **FP**?

Durada: **2 cursos acadèmics (2.000h)**

S'organitza en cicles formatius de **grau mitjà i superior**

**Pràctiques en empreses**

# Què em pot aportar l'FP?

**Còneixer  
l'àmbit  
professional**

**Bona  
inserció  
laboral**

**Pràctiques  
en  
empreses**

**Organitzat en  
famílies  
professionals**

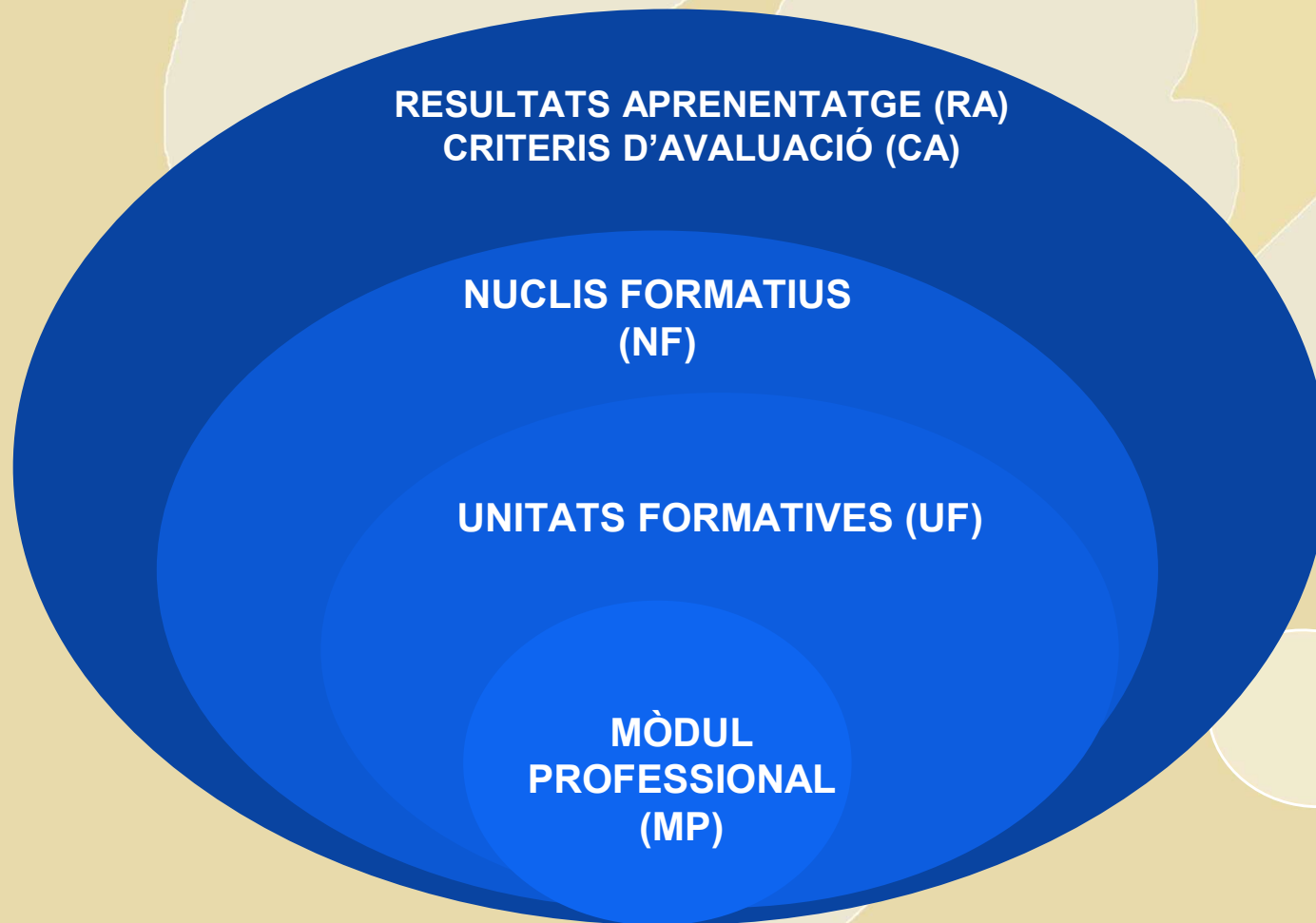
**Mesures  
flexibilitzadores**

**ASSISTÈNCIA  
OBLIGATÒRIA  
AVALUACIÓ  
CONTÍNUA**

**MATRÍCULA PER  
MÒDULS / UF  
CONVALIDACIONS  
MÒDULS / UF  
entre cicles**

**4 convocatòries  
Acumulació a  
l'expedient  
60% hores  
aprovaes >2n curs**

# ORGANITZACIÓ I NOMENCLATURA A LA FP



## COMPETÈNCIES PROFESSIONALS, PERSONALS I SOCIALS I CAPACITATS CLAU

- Cada cicle en té assignades i també s'avaluen i són criteris per assignar les FCT

## MÒDULS PROFESSIONALS (MP)

- S'organitzen en dos cursos
- Assignatura=mòdul

## RESULTATS D'APRENTATGE (RA):

- són el saber fer (part mecànica),
- saber (continguts)
- saber ser i saber estar (actitud).

Es valoren amb uns instruments seguint uns

## CRITERIS D'AVUACIÓ (CA's)

- fixats per cada UF del MP

Els RA's i CA's s'estableixen al currículum

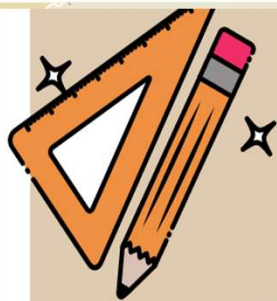


## NUCLIS FORMATIUS (NF)

- Dintre de la UF els temes/continguts s'agrupen per NF

## UNITATS FORMATIVES (UF)

- Els continguts del mòdul s'agrupen per UF
- Les UF aprovades s'acumulen al expedient i no s'han de tornar a cursar
- S'han de superar totes les UF per aprovar el mòdul
- Estan establertes al currículum



# INS GIOLA

Llinars del Vallès

C/Tulipa s/n  
08450 Llinars del Vallès  
93 841 28 66  
deptadministratiu@institutgiola.cat

<https://agora.xtec.cat/institutgiola/>



## CFGS ADMINISTRACIÓ I

## FINANCES

# 2000h

## 2 CURSOS - HORARI MATÍ

Perfil Professional:

- Comptable
- Finances
- RRHH
- Emprenedoria
- Tresoreria
- Atenció al client



TREBALL COOPERATIU  
PROJECTES  
PROGRAMARI ESPECÍFIC  
REPTES  
TUTORIA



## MODALITAT DUAL SEMIPRESENCIALITAT

# Títol Tècnic/a Superior

# Administració i finances



## Accés a la Universitat

\*Sense la Selectivitat, opcional per millora de nota

PERMET ACCEDIR A QUAalsevol estudi  
UNIVERSITARI OFICIAL DE GRAU

TÍTOL TÈCNIC/A  
SUPERIOR

## ADMINISTRACIÓ I FINANCES

FORMACIÓ DUAL

ESTUDIARÀS

TREBALLARÀS



Comunicació  
empresarial  
Recursos humans  
Ofimàtica



Responsable  
d'atenció al client

Procés de l'activitat  
comercial  
Anglès

D'administratiu/va en  
assessories jurídiques,  
comptables, laborals,  
fiscals o gestories

Gestió de recursos  
humans  
Comptabilitat i  
fiscalitat  
Gestió logística i  
comercial

D'administratiu/va en  
una oficina de  
comercial, financer/a,  
comptable, logística,  
banca i assegurances,  
recusos humans

Simulació  
empresarial  
Formació i orientació  
laboral  
Formació en centres  
de treball

Tècnic en gestió de  
cobraments





**Què podré fer un cop  
finalitzat el cicle formatiu?**

**TÈCNIC/A  
SUPERIOR  
CFGGS**

**GRAU UNIVERSITARI\***  
convalidació de crèdits universitaris ECTS

Sense fer les  
**PAU**

\*opcional per  
millorar nota

**CICLE FORMATIU  
GRAU SUPERIOR \***

**MÓN LABORAL**

\* És un accés directe a qualsevol CFGGS independentment de la família professional.

Depèn del cas varia el criteri de prioritat d'accés.



**Institut Giola**  
Llinars del Vallès

# Què són els cicles formatius DUAL?

# El Sistema d'FP dual a Catalunya

## Definició

- Un projecte d'FP dual és una col·laboració entre una empresa o organització i un centre educatiu
- L'alumne/a combina la formació al centre educatiu amb una activitat laboral-formativa a l'empresa
- L'activitat a l'empresa és remunerada i té reconeixement acadèmic i laboral (a la vida laboral)
- Es recupera la figura de l'**aprenent/a**



# El Sistema d'FP dual a Catalunya

## Per què?



## L'aprenent

- Desenvolupa les seves competències en un entorn laboral real
- Adquireix més experiència laboral i reconeguda (vida laboral)
- El reconeixement acadèmic de l'activitat a l'empresa facilita la combinació d'estudis amb l'estada dual

## L'empresa

- Identificació i captació de talent
- Incrementa la competitivitat en optimitzar la captació de talent
- Es participa de forma activa en el sistema educatiu
- Responsabilitat Social Corporativa contra l'atur

## El centre educatiu

- Incrementa i millora la seva relació amb les empreses
- S'afavoreix l'intercanvi de coneixements entre centre i empresa
- Incrementa la satisfacció de l'alumnat
- Millora el procés d'ensenyament-aprenentatge

# El Sistema d'FP dual a Catalunya

## En quins estudis s'aplica?

- **Cicles d'FP de Grau Mitjà (CFPM)**
  - 1000h d'estada a l'empresa
- **Cicles d'FP de Grau Superior (CFPS)**
  - 1000h d'estada a l'empresa

## Reconeixement

### Acadèmic

Dels mòduls de



i d'



### Laboral

L'estada dual tant amb beca com amb contracte apareix a l'**informe de vida laboral** de l'alumne/a

# El Sistema d'FP dual a Catalunya

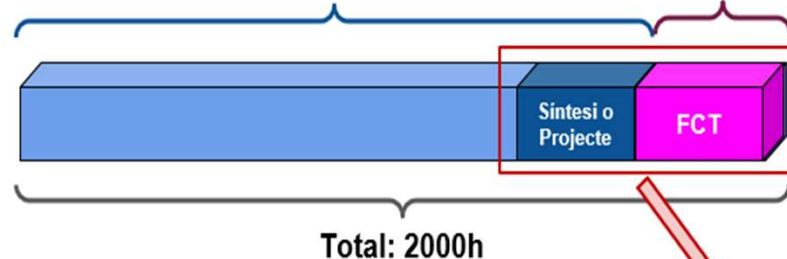
## Exemple

### CFPS Administració i Finances

*Currículum convencional*

Formació al Centre Educatiu  
1584h

Mòdul de Formació en Centres de Treball (FCT)  
416h



Total: 2000h

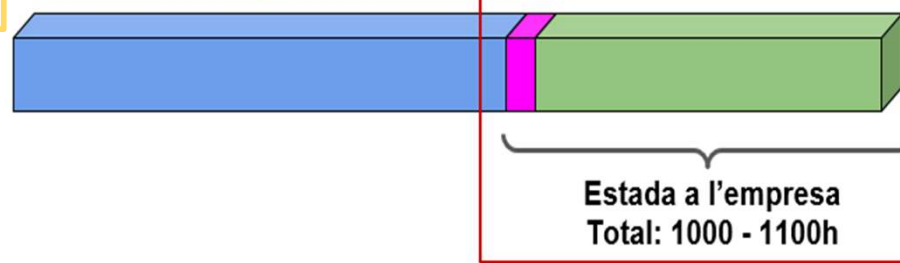
### CFPS Administració i Finances

*Currículum dual*

Formació al centre educatiu  
1320h

FCT  
0-100h

Beca dual / Contracte laboral  
1000h



Estada a l'empresa  
Total: 1000 - 1100h

Total: 2320h

# Què em pot oferir els cicles formatius de l'Institut Giola?

TUTORITZACIÓ I  
ORIENTACIÓ

TALLERS,  
JORNADES  
VISITES I  
CONFERÈNCIES

SORTIDES  
FORMATIVES

FORMACIÓ  
DUAL

TREBALL  
COOPERATIU

TREBALL PER  
PROJECTES



## PROGRAMES-XARXES on participa l'Institut Giola?

 impulsfp

en concret a

 acti[checkmark]afp

 CATskills

Campionat de Catalunya d'FP  
A què esperes? Aquí comença la teva aventura!

 catfp

 FP dual

CFGM INSTAL·LACIONS ELÈCTRIQUES I AUTOMÀTIQUES  
CFGM PRODUCCIÓ AGROPECUÀRIA  
CFGs ADMINISTRACIÓ I FINANCES

 Assesorament

 Reconeixement

Servei que té l'objectiu **definir i orientar a la persona** interessada en la seva formació acadèmica i professional per aconseguir-ne **millorar la qualificació per obtenir finalment un reconeixement acadèmic dels aprenentatges adquirits amb l'experiència laboral o en activitats socials** .



## Quotes (dades 22-23)



Quota material 22-23: 1r AiF i 2n AiF: 10 €  
Quota material 23-24: S'aprova per Consell Escolar al mes de maig



Llistat llibres i material 22-23 A la web  
Llistat 23-24: Al mes de juny



Quota sortides 23-24: S'aprova per Consell Escolar al mes d'octubre.  
Cada sortida s'abona per separat (no hi ha quota)



# Jornada escolar

## Jornada escolar

- horari intensiu (matins)
- sessions de classe de 60 minuts
- descansos de 20 minuts

### ESO i Batxillerat

08.00-09:00 1<sup>a</sup> sessió de classe

09:00-10:00 2<sup>a</sup> sessió de classe

10:00-10:20 1r pati

10:20-11:20 3<sup>a</sup> sessió de classe

11:20-12:20 4<sup>a</sup> sessió de classe

12.20-12.40 2n pati

12.40-13.40 5<sup>a</sup> sessió de classe

13.40-14.40 6<sup>a</sup> sessió de classe

### Formació Professional

08.00-09:00 1<sup>a</sup> sessió de classe

09:00-10:00 2<sup>a</sup> sessió de classe

10:00-11:00 3<sup>a</sup> sessió de classe

11:00-11:20 pati

11:20-12:20 4<sup>a</sup> sessió de classe

12.40-13.20 5<sup>a</sup> sessió de classe

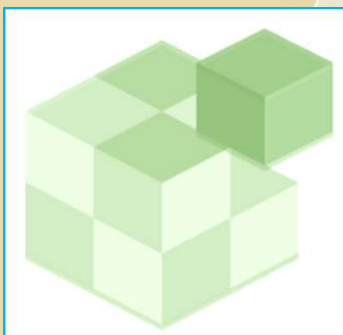
13.20-14.20 6<sup>a</sup> sessió de classe



## Guió

- Cinc cèntims sobre la Formació Professional
- L'Institut Giola
- CFGS Administració i Finances al Giola
- **La participació de les famílies**
- Preinscripció i Portes Obertes

# Participació de les famílies-alumnat



Comunicació amb el centre:  
família-alumne/a - tutor  
personal



Telèfon de centre: 93 841 28 66



correu específic del tutor/a



agenda personal dels alumnes



entrevista amb el tutor o tutora



Aplicació It-Escola

Comunicació amb l'AFA



afainstitutgiola@gmail.com

Participació: Consell Escolar  
i  
voluntaris per a la millora



direccio@institutgiola.cat



## Guió

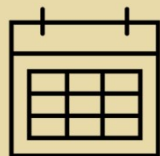
- Cinc cèntims sobre la Formació Professional
- L'Institut Giola
- CFGS Administració i Finances al Giola
- La participació de les famílies
- Preinscripció i Portes Obertes

# Procés de matrícula

## Preinscripció Matrícula



1. Abans de la **preinscripció** >> **inici finals de maig**
2. Presenta la **sol·licitud de preinscripció** i fes el seguiment
3. Formalitza la **matriculació**>> **mitjans de juliol**
4. Segona fase **d'admissió**



**Calendari  
i terminis**



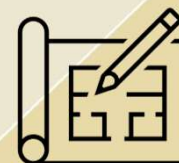
**Prepara la  
documentació**



**Preguntes  
freqüents**



**Preinscriu-te**



**Matricula't**



**Institut Giola**  
Llinars del Vallès

**Gràcies**