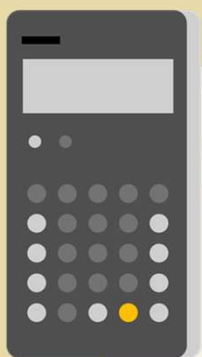




Institut Giola
Llinars del Vallès



Portes Obertes CFGM Gestió Administrativa

Presentació
Institut Giola



Guió

- Cinc cèntims sobre la Formació Professional
- L'Institut Giola
- CFGS Administració i Finances al Giola
- La participació de les famílies
- Preinscripció i Portes Obertes

La Formació Professional

educació Formació professional

QUÈ ESTUDIAR?

BATXILLERAT

Copia l'enll...

FORMACIÓ PROFESSIONAL

PROGRAMES DE FORMACIÓ I D'INSERCIÓ

ARTS PLÀSTIQUES I DISSENY

MÚSICA

DANSA

ARTS ESCÈNIQUES

ENSENYAMENTS ESPORTIUS

EDUCACIÓ D'ADULTS

IDIOMES

ENSENYAMENTS ARTÍSTICS SUPERIORS

Mira a YouTube

Generalitat de Catalunya
Departament d'Educació

Cicles formatius de grau mitjà

Descarrega PDF



Tria Educativa.
Itinerari

Tria educativa. Sistema educatiu



Guió

- Cinc cèntims sobre la Formació Professional
- L'Institut Giola
- CFGM Gestió Administrativa
- La participació de les famílies
- Preinscripció i Portes Obertes



L'Institut Giola

[Qui som?](#)

Institut Giola

Qui som:

[Ruta virtual pel centre](#)

L'Institut públic d'educació secundària de Llinars del Vallès.



Són centres adscrits les escoles públiques d'educació primària Salvador Sanromà, Damià Mateu i Trentapasses.

Som un institut amb 45 anys d'experiència i trajectòria.



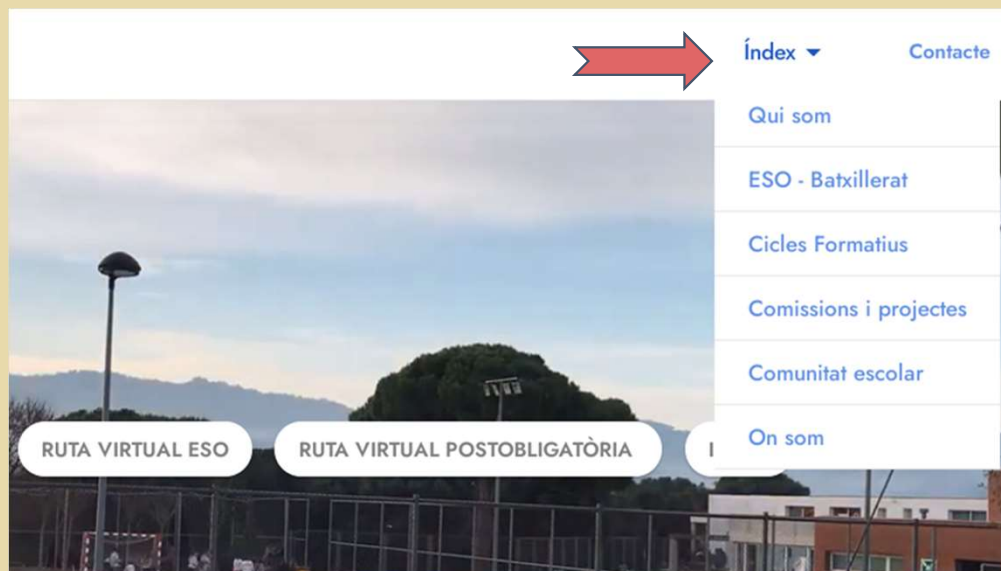
Reconegut pel Departament d'Educació amb les certificacions d'excel·lència i qualitat.

Coneix els cicles en format vídeo.... de l'Institut Giola?



INSTITUT GIOLA WEBSITE

Aquí podràs trobar rutes per l'institut, vídeos explicatius tant de batxillerat, com cicles com qualsevol comissió que es doni al nostre institut.



click a **ÍNDEX** (part superior a la dreta).... i podràs anar a les diferents opcions



L'oferta educativa

Graduat en Educació Secundària Obligatòria

ESO

Tècnic/a en instal·lacions elèctriques i automàtiques

CFGM

Tècnic/a en producció agropecuària

Tècnic/a en gestió administrativa

alumnes

Batxillerat científic i tecnològic

Batx

Batxillerat social i humanitats

Reconeixement Acadèmic de l'experiència laboral

CFGS

Tècnic/a superior d'Administració i Finances





Institut Giola
Llinars del Vallès

**Com accedir a un cicle
formatiu?**

**ESO, GESO,
1r curs
batxillerat
70% places**

**CFGM
10%**

**BATXILLERA
T**

**Proves d'accés
Curs específic
d'accés (CAM)
Altres vies
10% places**

**Superar els
mòduls
obligatoris
dels PQPI
20% places**



Guió

- Cinc cèntims sobre la Formació Professional
- L'Institut Giola
- CFGM Gestió Administrativa
- La participació de les famílies
- Preinscripció i Portes Obertes

La **formació professional** capacita per a l'exercici qualificat de diverses **professions** i proporciona la formació necessària per adquirir la **competència professional** i el coneixement propis de cada sector

S'agrupen en **famílies professionals**

Què és la **FP**?

Durada: **2 cursos acadèmics (2.000h)**

S'organitza en cicles formatius de **grau mitjà i superior**

Pràctiques en empreses

Què em pot aportar l'FP?

**Còneixer
l'àmbit
professional**

**Bona
inserció
laboral**

**Pràctiques
en
empreses**

**Organitzat en
famílies
professionals**

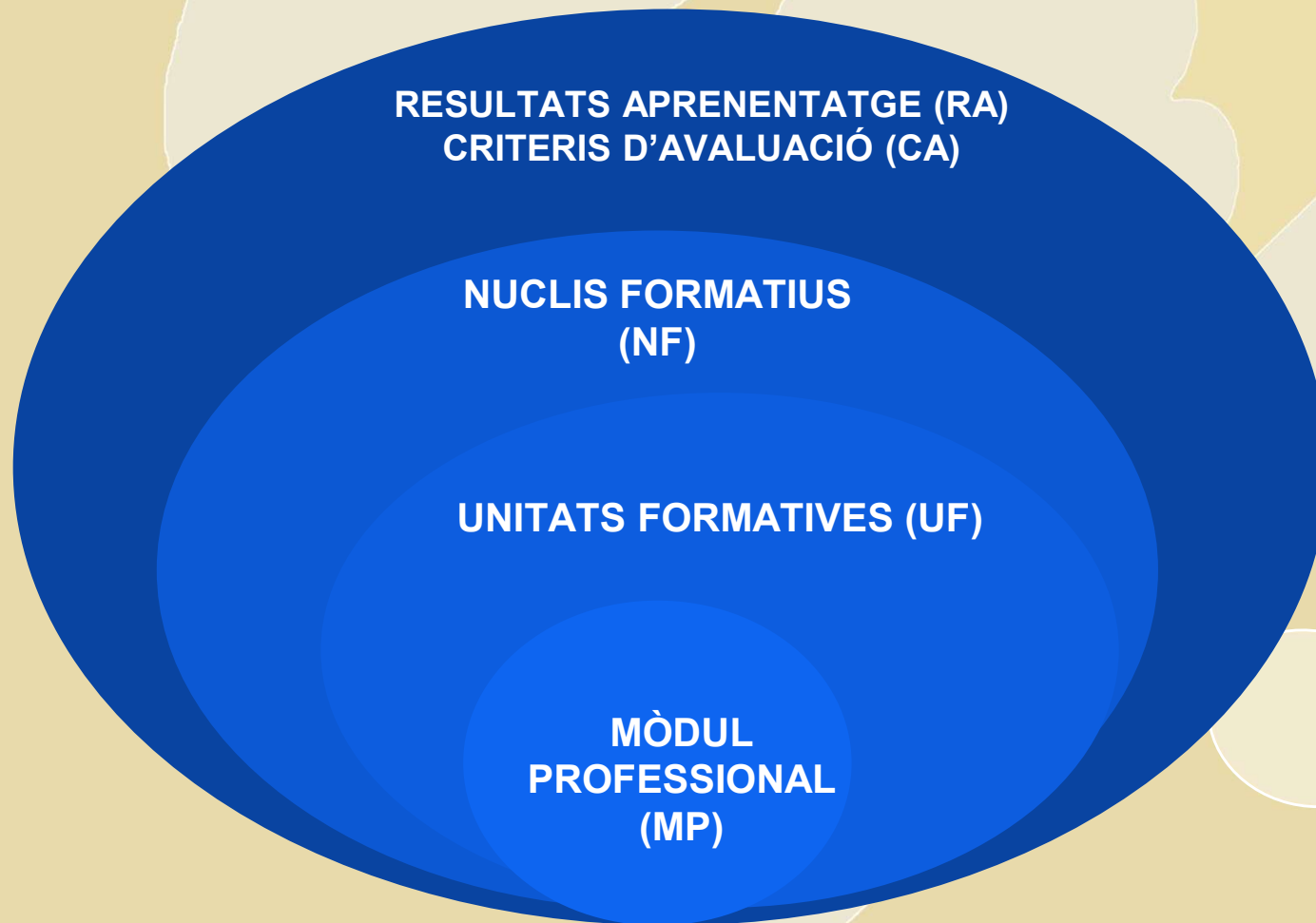
**Mesures
flexibilitzadores**

**ASSISTÈNCIA
OBLIGATÒRIA
AVALUACIÓ
CONTÍNUA**

**MATRÍCULA PER
MÒDULS / UF
CONVALIDACIONS
MÒDULS / UF
entre cicles**

**4 convocatòries
Acumulació a
l'expedient
60% hores
aprovades >2n curs**

ORGANITZACIÓ I NOMENCLATURA A LA FP



COMPETÈNCIES PROFESSIONALS, PERSONALS I SOCIALS I CAPACITATS CLAU

- Cada cicle en té assignades i també s'avaluen i són criteris per assignar les FCT

RESULTATS D'APRENTATGE (RA):

- són el saber fer (part mecànica),
- saber (continguts)
- saber ser i saber estar (actitud).

Es valoren amb uns instruments seguint uns

CRITERIS D'AVUACIÓ (CA's)

- fixats per cada UF del MP

Els RA's i CA's s'estableixen al currículum



MÒDULS PROFESSIONALS (MP)

- S'organitzen en dos cursos
- Assignatura=mòdul

UNITATS FORMATIVES (UF)

- Els continguts del mòdul s'agrupen per UF
- Les UF aprovades s'acumulen al expedient i no s'han de tornar a cursar
- S'han de superar totes les UF per aprovar el mòdul
- Estan establertes al currículum

NUCLIS FORMATIUS (NF)

- Dintre de la UF els temes/continguts s'agrupen per NF

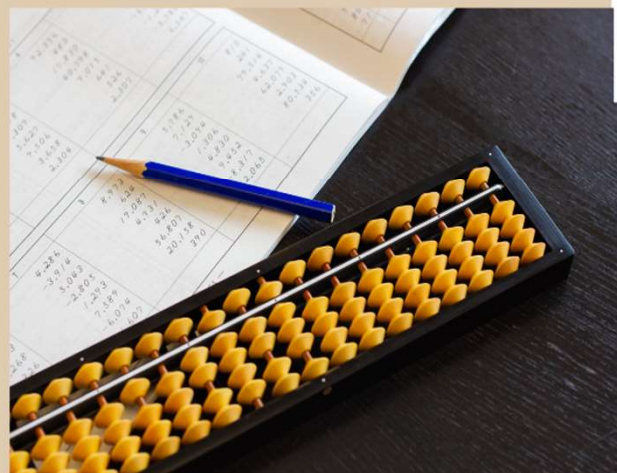


INS GIOLA

Llinars del Vallès

C/Tulipa s/n
08450 Llinars del Vallès
93 841 28 66
deptadministratiu@institutgiola.cat

<https://agora.xtec.cat/institutgiola/>



CFGM GESTIÓ ADMINISTRATIVA 2000h

2 CURSOS - HORARI MATÍ

Perfil Professional:

- RRHH
- Comptable
- Tresoreria
- Atenció al client
- Recepció



TREBALL COOPERATIU
PROJECTES
PROGRAMARI ESPECÍFIC
REPTES
TUTORIA



Títol Tècnic/a

Gestió Administrativa





**Què podré fer un cop
finalitzat el cicle formatiu?**

**TÈCNIC/A
CFGM**

Altre Grau mitjà

**CICLE FORMATIU
GRAU SUPERIOR ***

MÓN LABORAL

* És un accés directe a qualsevol CFGS independentment de la família professional.

Depèn del cas varia el criteri de prioritat d'accés.

Què em pot oferir els cicles formatius de l'Institut Giola?

TUTORITZACIÓ I
ORIENTACIÓ

SORTIDES
FORMATIVES

TREBALL
COOPERATIU

TALLERS,
JORNADES
VISITES I
CONFERÈNCIES

TREBALL PER
PROJECTES

PROGRAMES-XARXES on participa l'Institut Giola?

 impulsfp

en concret a

 acti[checkmark]afp

 CATskills

Campionat de Catalunya d'FP
A què esperes? Aquí comença la teva aventura!

 catfp

 FP dual

CFGM INSTAL·LACIONS ELÈCTRIQUES I AUTOMÀTIQUES
CFGM PRODUCCIÓ AGROPECUÀRIA
CFGs ADMINISTRACIÓ I FINANCES

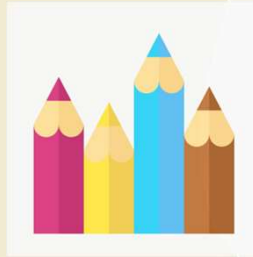
 Assesorament

 Reconeixement

Servei que té l'objectiu **definir i orientar a la persona** interessada en la seva formació acadèmica i professional per aconseguir-ne **millorar la qualificació per obtenir finalment un reconeixement acadèmic dels aprenentatges adquirits amb l'experiència laboral o en activitats socials** .



Quotes (dades 22-23)



Quota material 22-23: 1r GA i 2n GA: 10 €

Quota material 23-24: S'aprova per Consell Escolar al mes de maig, previsió 20€



Llistat llibres i material 22-23 A la web

Llistat 23-24: Al mes de juny



Quota sortides 23-24: S'aprova per Consell Escolar al mes d'octubre.

Cada sortida s'abona per separat (no hi ha quota)



Jornada escolar

Jornada escolar

- horari intensiu (matins)
- sessions de classe de 60 minuts
- descansos de 20 minuts

ESO i Batxillerat

08.00-09:00 1^a sessió de classe

09:00-10:00 2^a sessió de classe

10:00-10:20 1r pati

10:20-11:20 3^a sessió de classe

11:20-12:20 4^a sessió de classe

12.20-12.40 2n pati

12.40-13.40 5^a sessió de classe

13.40-14.40 6^a sessió de classe

Formació Professional

08.00-09:00 1^a sessió de classe

09:00-10:00 2^a sessió de classe

10:00-11:00 3^a sessió de classe

11:00-11:20 pati

11:20-12:20 4^a sessió de classe

12.40-13.20 5^a sessió de classe

13.20-14.20 6^a sessió de classe

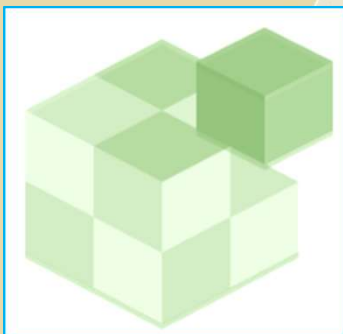




Guió

- Cinc cèntims sobre la Formació Professional
- L'Institut Giola
- CFGM Gestió Administrativa
- **La participació de les famílies**
- Preinscripció i Portes Obertes

Participació de les famílies-alumnat



Comunicació amb el centre:
família-alumne/a - tutor
personal



Telèfon de centre: 93 841 28 66



correu específic del tutor/a



agenda personal dels alumnes



entrevista amb el tutor o tutora



Aplicació It-Escola

Comunicació amb l'AFA



afainstitutgiola@gmail.com

Participació: Consell Escolar
i
voluntaris per a la millora



direccio@institutgiola.cat



Guió

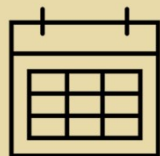
- Cinc cèntims sobre la Formació Professional
- L'Institut Giola
- CFGM Gestió Administrativa
- La participació de les famílies
- Preinscripció i Portes Obertes

Procés de matrícula

Preinscripció Matrícula



1. Abans de la **preinscripció** >> **12 al 18 d'abril**
2. Presenta la **sol·licitud de preinscripció** i fes el seguiment
3. Formalitza la **matriculació**>> **3 al 7 de juliol**
4. Segona fase **d'admissió**



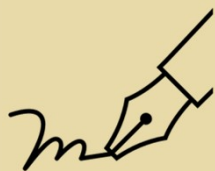
**Calendari
i terminis**



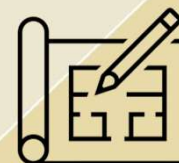
**Prepara la
documentació**



**Preguntes
freqüents**



Preinscriu-te



Matricula't



Institut Giola
Llinars del Vallès

Gràcies