



Benvolgudes famílies,

S'acosta el gran dia del Cantem Junts 23!

Us passem les últimes instruccions que caldrà que aneu seguint el **dia 21 d'abril** per tal d'ajudar-nos a que tot funcioni de primera, i els nostres infants puguin fer el concert en les millors condicions possibles.

El **Cantem Junts** és el projecte musical que aplega **més alumnes de la comarca**; això significa que es concentrarà molta gent en un mateix lloc i, tot i que l'organització preveu desplegar tots els efectius que hi ha a l'abast per posar les coses fàcils, necessitem que les famílies que hi assistiu poseu **paciència i alegria**, sobretot en tot l'operatiu de l'abans i el després (accessos, zones d'aparcament, etc).

Com ja sabeu, el dia del concert, els nens i nenes realitzaran un assaig general al matí a la zona esportiva de Calldetenes, que és on es farà el concert de la tarda. Les escoles gestionen amb autobusos el desplaçament a Calldetenes per aquest assaig que es farà en horari escolar i que no alterarà gens els horaris propis de cada centre. **IMPORTANT:** en aquest **assaig de matí** tot l'alumnat hauria de portar una **bossa d'esport** amb un **petit esmorzar**, una **ampolla d'aigua** i una **gorra**, per protegir-se del sol, en cas de que sigui necessari.

De cara al concert de la tarda, indicacions a tenir en compte:

- Cal deixar els nens a la zona esportiva (Camp de Futbol) de Calldetenes a les **17.45h** (es prega molta puntualitat, són 700 nens que s'han de situar en llocs molt concrets). El concert començarà a les **18.30h**.
- Al final d'aquesta circular, us especifiquem on és la porta d'accés per on heu de deixar els vostres fills i filles. Per tot Calldetenes trobareu llocs per aparcar, que us marcaran voluntaris, membres de Protecció Civil, Brigades, etc.
- Us demanem que porteu els vostres fills i filles ben **berenats i ben "anats al W.C"**. Evidentment, a la Zona Esportiva hi ha WC que podem utilitzar, però seria ideal fer-



ne ús només per casos de molta necessitat. Important també: deixeu els vostres fills/filles sense cap bossa, jaqueta.

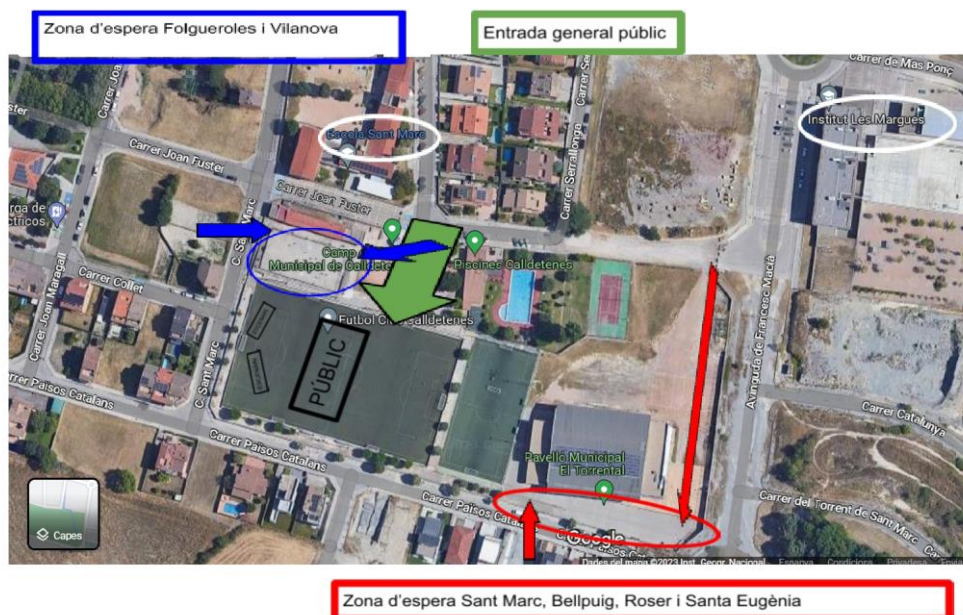
- A partir del moment que deixeu els nens a la seva zona d'espera, els docents se'n faran càrrec fins al final del concert.
- **IMPORTANTÍSSIM:** els capvespres del mes d'abril no són càlids. Els nens han d'anar vestits **pantalons negres o foscos** i amb una **samarreta tèrmica** de màniga llarga, negra + **la samarreta del Cantem Junts** que els mestres i les mestres els hauran donat. A l'assaig del matí NO han de portar la samarreta del concert.
- Un cop hagueu deixat els nens, l'entrada del públic es farà per l'accés habitual del Camp de Futbol, que també estarà degudament senyalitzat. En cas que algú tingui mobilitat reduïda o dificultats per caminar, trobarà un cartell que l'indicarà per on seguir i un voluntari que l'acompanyarà. Els que vingueu amb cotxets, trobareu voluntaris que us esperaran a l'entrada per ajudar-vos a baixar els quatre esglaons que donen accés al Camp de Futbol. **Reservem, si us plau, el passadís per a persones amb dificultats per caminar o cadires de rodes, exclusivament per a ells i elles. Els cotxets, per la zona d'entrada del públic general (us ajudarem!).**
- Us poden anar bé unes ulleres de sol, segons la posició on seieu. Per si us pot ser útil, us informem que les Escoles Bellpuig i Sant Marc de Calldetenes estaran situades a l'escenari esquerre; i les escoles de Folgueroles, Vilanova i Sta Eugènia, al de la dreta. Pel que fa a l'Escola del Roser, tindrà els grups de 1r, 2n i 3r a l'escenari esquerre, i els de 4t, 5è i 6è a l'escenari dret.
- Al final del concert caldrà seguir amb molta atenció (i paciència) les indicacions de l'*speaker* que detallarà ON podeu recollir els vostres fills.
- Per a qualsevol problema, dubte, emergència, en tota la zona trobareu voluntaris que us podran ajudar. Els voluntaris aniran identificats amb una samarreta.

En cas de mal temps o pluja, s'informarà de data alternativa (a determinar).

Res més, esperem i desitgem que gaudiu molt del concert. Els nens i nenes porten setmanes preparant-lo i estem segurs que serà molt emocionant.



Escola	Porta entrada alumnes
Mossèn Cinto i Vilanova	Carrer Sant Marc o accés principal
Bellpuig, Roser, Sant Marc i Jacint Verdaguer	Carrer Països Catalans o porta del solar davant de l'institut



Gràcies a tots per endavant,

Equip de Mestres

Equip artístic del Cantem Junts i Ajuntament de Calldetenes