

# Presentació tutories

## Informacions d'inici de curs





## *Informació Institut de Masquefa*

*Número de telèfon*

**93 772 77 22 - 618 07 62 85**

*Correu electrònic*

**[info@institutdemasquefa.cat](mailto:info@institutdemasquefa.cat)**

*Horari d'atenció famílies*

***De dilluns a divendres de 8.30 a 14 h***



## *Informació tutora*

<i>Informació tutora</i>	
<i>Nom i cognoms</i>	<i>MIREIA VILARDELL</i>
<i>Correu electrònic</i>	<a href="mailto:vcarbon4@xtec.cat">vcarbon4@xtec.cat</a>
<i>Horari d'atenció a les famílies</i>	Dilluns de 10 a 11 h Dimecres de 9 a 10 h Divendres de 9 a 10 h
<i>Aquest curs, les entrevistes amb les famílies seran concertades amb el tutor i es faran de forma telemàtica, telefònica o presencials segons les necessitats i disponibilitat de la família.</i>	



# Informacions d'inici de curs

## Segona llengua estrangera

<b>SEGONA LLENGUA</b>	
<b>Llengua</b>	<b>ALEMANY</b>
<b>On s'imparteix?</b>	<b>2n, 3r i 4t D'ESO</b>
<b>Opció de centre</b>	<b>TOTA L'ETAPA D'ESO</b>
<b>Assignació</b>	<b>EN FUNCIÓ DE LES NOTES OBTINGUDES A LES MATÈRIES LINGÜÍSTIQUES DE 1r D'ESO</b>
<b>Modificació</b>	<b>S'HA DE FER UNA INSTÀNCIA PER ESCRIT A LA SECRETARIA DEL CENTRE (mes de juny)</b>



### *Optatives*

*1r quadrimestre*

*Assignació feta pel professorat de l'equip docent de 3r d'ESO*

*2n quadrimestre*

*Tria feta per l'alumne i s'assignarà l'optativa tenint en compte els resultats obtinguts a totes les matèries al 1r trimestre.*



Informacions d'inici de curs

# Comunicació amb les famílies

## *Plataforma digital iEduca*

*A les famílies s'enviarà informació de funcionament, com donar-se d'alta, usuari i contrasenya, guies d'ús...*

*Les famílies que rebran per mitjà de la plataforma: assistència, incidències, expulsions, comunicacions...*

*Es podrà instal·lar l'APP al mòbil o tauleta, des d'on es podran pagar sortides i autoritzar, veure butlletins de notes...*

*Serà una eina de comunicació amb el centre per part de les famílies, podran justificar faltes, podran enviar correu al tutor i professorat...*

Trobareu informació a la web del centre de com instal·lar al mòbil l'aplicació TOKAPP de iEduca



# Informacions d'inici de curs

## Comunicació amb les famílies

<b>Comunicats</b>	
<b><i>Faltes d'assistència</i></b>	Diàriament per correu electrònic (iEduca)
<b><i>Incidències</i></b>	Diàriament per correu electrònic (iEduca)
<b><i>Comunicats famílies</i></b>	Responsabilitat de l'alumne de lliurar qualsevol comunicat a la família
<b><i>Comunicacions tutorial</i></b>	Horari d'atenció a les famílies (entrevista concertada, telemàtica o presencial)
<b><i>Comunicacions amb el professorat</i></b>	Horari d'atenció a les famílies i a l'alumnat (entrevista concertada i telemàtica)



Informacions d'inici de curs

# Justificació faltes d'assistència

## *Com justificar les faltes d'assistència de l'alumnat*

**Faltes d'assistència**

*Justificar la falta al tutor/a per correu electrònic*

*Contestant directament a la plataforma digital  
**iEduca***

***És molt important justificar les faltes d'assistència  
del/de la vostre/a fill/a***

*Un cop s'hagi justificat la falta per part de la família, la justificació per part del  
tutor/a no és immediata a la plataforma iEduca*





Informacions d'inici de curs

# Altres informacions

## ***Informacions importants***

***Expedient acadèmic de 1r a 3r d'ESO***

***Les qualificacions obtingudes per l'alumnat des de 1r fins a 3r d'ESO són molt importants per poder accedir a estudis posteriors:  
Cicles formatius de grau mitjà (CFGM) i Batxillerat.***

***Agenda Escolar***

***El Centre posa a disposició de l'alumnat una agenda escolar de la Diputació de Barcelona.  
L'alumnat ha de fer-se responsable anotant els deures i mantenir l'agenda en bones condicions.***



Informacions d'inici de curs

## Feines d'estiu

***Les feines d'estiu que l'alumnat ha fet voluntàriament, es lliuren al llarg de la 1a setmana del curs al professor/a de la matèria corresponent.***

***Es valoraran amb una nota acumulable al 1r trimestre.***



Informacions d'inici de curs

# Aportació famílies

<b><i>Aportació famílies</i></b>	
<b><i>Formalització de l'aportació</i></b>	<i>En fer la matrícula del curs (juny/juliol)</i>
<b><i>Quantitat</i></b>	<i>60 euros anuals</i>
<b><i>Utilització</i></b>	<i>Fotocòpies exàmens, dossiers, activitats...</i>
	<i>Material i pràctiques del taller (tecnologia)</i>
	<i>Materials i pràctiques del laboratori (Ciències naturals)</i>
	<i>Teatres, conferències i activitats (una per nivell/curs)</i>



## Projecte: “Lectura a l’abast de tots”

### **LECTURA A L’ABAST DE TOTS**

#### **Explicació**

*És un projecte per apropar a tots els alumnes d’ESO a la lectura. El centre comprarà els llibre de lectura obligatoris i els deixarà als alumnes.*

#### **Recursos**

*El Departament d’Educació dona una subvenció econòmica. El centre fa la compra dels llibres de lectura.*

#### **Funcionament**

*Les famílies hauran de signar, conjuntament amb el seu fill, el compromís d’un bon ús del llibre.  
Cada trimestre l’alumne haurà de retornar el llibre del trimestre i se li entregarà el següent llibre de lectura.  
En cas de pèrdua o deteriorament s’haurà d’abonar el cost del llibre.  
No s’entregarà el següent llibre si no es retorna l’anterior.*



# Informacions d'inici de curs

## Entrades i sortides 3r ESO

***Les portes del Centre es tancaran a les 8.05 h. Els alumnes poden tornar a entrar al recinte escolar sense justificant ni acompanyant a les 11.30 h (per la porta principal).***

***Fora d'aquestes dues hores, els alumnes que arribin tard però vinguin acompanyats, podran entrar al Centre i un professor de guàrdia els acompanyarà a la seva classe o es quedaran a la sala de professors. Sempre s'han de justificar aquestes faltes. Per mitjà d'un correu electrònic o plataforma iEduca i el justificant extern si escau.***



Informacions d'inici de curs  
**Entrades i sortides 3r d'ESO**

***PORTA D'ENTRADA I SORTIDA ALUMNAT 3r D'ESO:***

***Porta número: 1***

***Ubicació: porta principal***

***ESCALA D'ÚS DE L'ALUMNAT DE 3r D'ESO:***

***Escala A***

***Ubicació: escala d'emergència passadís central davant taller***

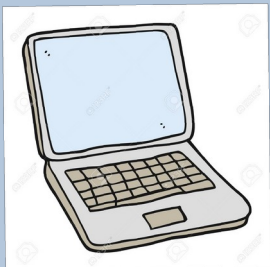


## ***INSTITUT ESPAI LLIURE DE MÒBILS***

*Està prohibit l'ús del mòbil dins del centre a tot l'alumnat sense l'autorització del professorat: no es pot fer present, ni visible, ni audible, sense excepció (ni patis, ni canvis de classe, ni passadissos, ni guàrdies, ni cap altra casuística).*

*Fer visible o audible el mòbil al centre per part de l'alumnat, serà incompliment de la normativa, i per aquesta raó s'aplicarà la sanció tipificada estipulada.*

*El centre no es farà responsable del trencament, pèrdues, furts o robatoris dels telèfons mòbils de l'alumnat ni prendrà cap acció o mesura per la seva reparació o rescabament.*



## **ÚS DELS ORDINADORS DE L'ALUMNAT**

*L'ordinador s'ha de portar carregat cada dia de casa. Al centre no es podrà carregar.*

*El carregador no es pot portar al centre, s'ha de quedar a casa.*

*No portar l'ordinador a l'Institut comporta una falta de material. Fer un mal ús de l'ordinador pot comportar una sanció disciplinària.*

***L'alumne ha de cuidar l'ordinador i fer-ne un bon ús, ha de seguir les indicacions del professorat.***





## ***HÀBITS D'ESTUDI I DEURES***

- ***Disposar d'un espai adequat per estudiar i fer deures.***
- ***Recomanem entre 1 o 2 hores diàries d'estudi i fer deures.***
- ***Bona organització del temps.***
- ***Anotar els deures a l'agenda al finalitzar la classe.***
- ***Portar la feina al dia.***
- ***Preparar la bossa el dia anterior per no deixar-se res a casa.***



Informacions d'inici de curs

**Altres informacions**

***INICI CURS 2023-2024***

***Dimecres 6 de setembre***

***Tutoria inici de curs de 8 a 11 hores***

***Dijous 7 de setembre***

***Inici classes lectives de 8 a 14.30 hores***



# Informacions d'inici de curs

## Altres informacions

*Per més informacions i més detallades teniu la **Guia de l'Estudiant** i la **Web del Centre***

***Calendari***

***Equip docent***

***Horaris grup tutoria***

***Sortides***

***Normativa***

***Material***

***Disciplina***

***Faltes i sancions tipificades***

***Transport Escolar...***



# Informacions d'inici de curs

## L'educació, cosa de tots

*El vostre suport, els vostres suggeriments, el vostre acompanyament..., són necessaris, ja que l'educació és cosa de tots.*

***Acompanyar per aprendre.***



**Preguntes**



**Dubtes**



**Aclariments**



**Moltes gràcies**  
**Bon curs 2023-2024**

