



INSTITUT
ROCAGROSSA
Lloret de Mar

CEE - Tècnic/a d'esports en Futbol

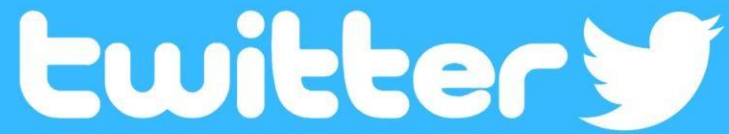


Instagram

@ins_rocagrossa

@cicles_ins_rocagrossa_lloret



The Twitter logo, consisting of the word "twitter" in a white, lowercase, sans-serif font and a white bird icon, is centered on a solid blue rectangular background.

<https://twitter.com/IRocagrossa>

CICLES DE GRAU MITJÀ

- **CFGM - Tècnic/a de Guia en el medi natural i de temps de lleure**
- **CEE - Tècnic/a d'esports en Futbol**
- **CEE - Tècnic/a d'esports en Salvament i Socorrisme**

CICLES DE GRAU SUPERIOR

- **CFGS Dual d'Ensenyament i Animació Socioesportiva**
- **CFGS Dual de Condicionament Físic**

ENSENYAMENTS ESPORTIUS

- CEE - Tèctic/a d'esports en Futbol
- CEE - Tèctic/a d'esports en Salvament i Socorrisme

CEE - Tècnic/a d'esports en Futbol

Tècnic/a d'esports en Futbol

1r NIVELL

Sortides acadèmiques

- 2n nivell

Sortides professionals

1r nivell:

- entrenador o entrenadora de futbol en categories infantils i en categories inferiors d'adults,
- acompanyant de l'equip durant la pràctica esportiva i
- promotor o promotora de futbol.

Tècnic/a d'esports en Futbol

2n NIVELL

Sortides acadèmiques

- a un cicle de grau superior d'ensenyaments esportius de la modalitat de futbol,
- a un cicle de grau superior de formació professional de la família d'activitats físiques i esportives (prova d'accés)
- batxillerat

Tècnic/a d'esports en Futbol

Sortides professionals

2n nivell

- l'entrenament de futbolistes i equips, (fins a 1^a catalana)
- l'entrenament especialitzat en el perfeccionament de l'execució tècnica i tàctica dels i de les futbolistes,
- la direcció de jugadors o jugadores i equips durant els partits de futbol i l'arbitratge.

CALENDARI

- ❑ 1r nivell: setembre-desembre
- ❑ 2n nivell: gener-juny

1r NIVELL

455 hores (305 en un centre educatiu i 150 en un centre de treball).

Certificat de primer nivell de futbol.

2n NIVELL

565 hores (365 en un centre educatiu i 200 en un centre de treball).

Títol de tècnic/a d'esport en futbol (GM)

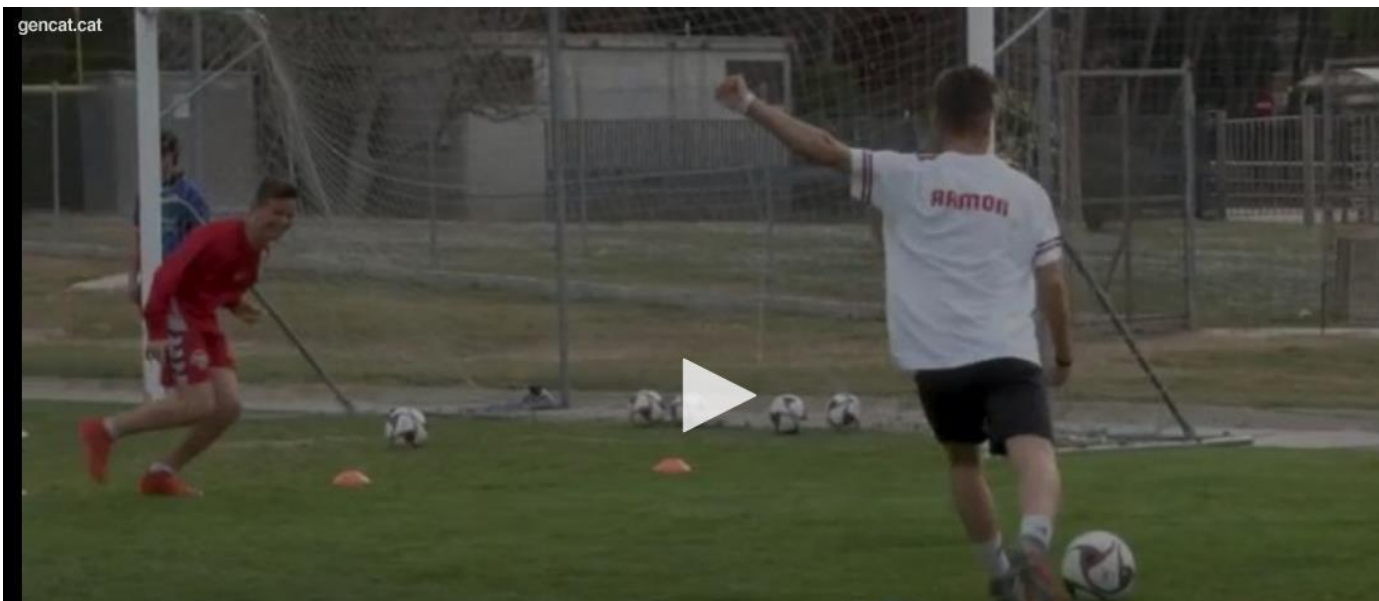
ACCÉS

- ❑ ESO
- ❑ Superar una prova general d'accés
- ❑ PROVA ESPECÍFICA

MARC HORARI

- ▣ De dilluns a divendres
- ▣ De 08:15 h a 14:55 h

MÒDULS | PREU



Preinscripció

- Presentació de sol·licituds:
del 2 al 23 de maig
- Inscripció i pagament prova
específica:
del 2 al 20 de maig de 2022

Beques

- Beques convocades pel Ministeri d'Educació i Formació Professional
- Presentació de la sol·licitud: del 30 de març al **12 de maig de 2022**





FCT. EMPRESSES COL·LABORADORES



**MOLTES
GRÀCIES!**