

PREINSCRIPCIÓ CFGM

- ✓ del 24 al 30 de maig

MATRÍCULA CFGM

- ✓ del 17 al 22 de juliol



Institut Ramon de la Torre
 Carrer Camí del Moro, 28 - 40
 43830 Torredembarra
 Telèfon: 977 642 402
<http://www.institutramondelatorre.org>

Horari secretaria:

Període de preinscripció: 9:00h a 16:00h

Període de matrícula: 10:00h a 13:00h

Correu secretaria:

secretaria@insrdt.cat



@insrdt



TU ens tries,
 NOSALTRES t'acompanyem!



Cicle

Formació

Professional

Mitjà

MANTENIMENT

D'EMBARCACIONS

D'ESBARJO

DUAL

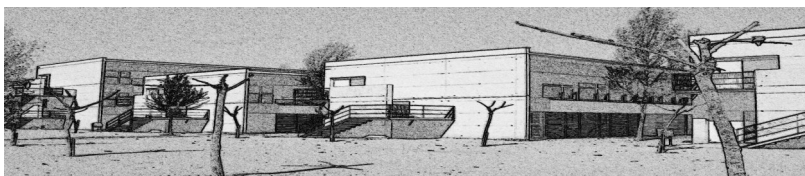
Conveni amb
 Port Torredembarra



#somRDT



@insrdt



CFPM MANTENIMENT D'EMBARCACIONS D'ESBARJO -DUAL-

DURADA DELS ESTUDIS

2.000 hores / **2 cursos acadèmics**:
hores en el centre educatiu + hores estada empresa
Curriculum opció DUAL*

TITULACIÓ OBTINGUDA

Tècnic/a en manteniment d'embarcacions d'esbarjo

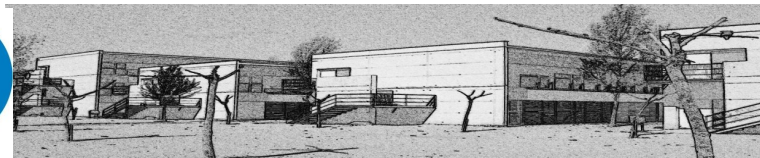
T'OFERIM

- Pràctiques adaptades als perfils personals
- Borsa de treball activa
- Llocs de treball amb la infraestructura específica
- Personalització de l'aprenentatge

MÒDULS PROFESSIONALS

Manteniment de les instal·lacions i màquines elèctriques en vaixells i embarcacions.
Manteniment del sistema de propulsió i equips auxiliars de les embarcacions d'esbarjo.
Manteniment de sistemes de refrigeració i de climatització en embarcacions d'esbarjo.
Manteniment de superfícies i elements de materials compostos d'embarcacions d'esbarjo.
Tractaments superficials i pintat d'embarcacions d'esbarjo.
Manteniment d'instal·lacions d'equips electrònics i informàtics d'embarcacions d'esbarjo.
Anglès professional^{GM}
Mecanització bàsica
Preparació d'embarcacions d'esbarjo per a treballs de manteniment.
Manteniment d'aparells d'embarcacions d'esbarjo.
Manteniment de cobertes de fusta i adaptació/repació de mobiliari en embarcacions d'esbarjo.
Itinerari personal per a l'ocupabilitat I i II
Digitalització aplicada als sectors productius^{GM}
Sostenibilitat aplicada al sistema productiu
Projecte intermodular
Mòdul optatiu

PROVISIONAL



Una vegada finalitzats els estudis...

Competència general

Mantenir en bon estat, ús i funcionament el casc, estructures, elements i sistemes que conformen les embarcacions d'esbarjo, utilitzant procediments establerts, complint amb les especificacions de seguretat, prevenció de riscos laborals i mediambientals requerides.

Podràs treballar

Mantenidor professional d'embarcacions d'esbarjo
Professional que desenvolupa l'activitat em petites empreses dedicades al manteniment d'embarcacions d'esbarjo.

Accés al Cicle Formatiu:

- ✓ Graduat GESO o CFPB
- ✓ Prova d'accés a CFPM
- ✓ Curs específic per accés CFPM (CAM)(PFI)
- ✓ Altres titulacions

I també podràs continuar estudiant:

- ⇒ Estudiar un altre cicle de grau mitjà
- ⇒ Estudiar un cicle de grau superior
- ⇒ Estudiar el Batxillerat
- ⇒ Fer un curs d'especialització
- ⇒ Cursar FP per a l'ocupació

i / o accedir al món laboral