

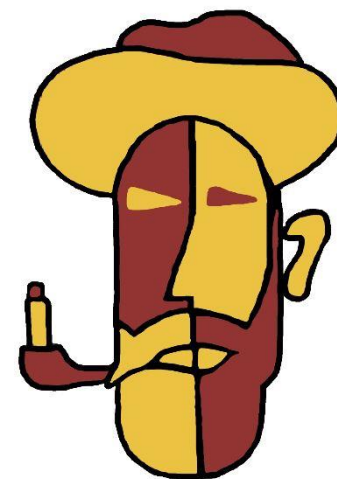
JORNADA DE PORTES OBERTES BATX



Institut Ramon Casas i Carbó



Generalitat de Catalunya
Departament d'Educació

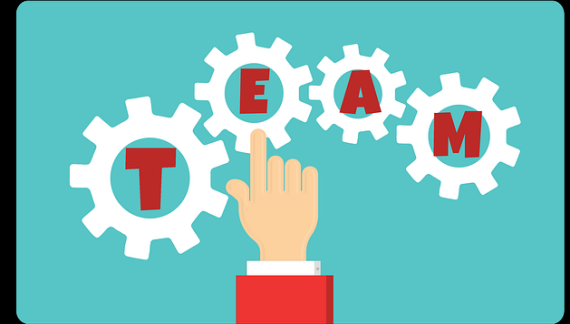


JORNADA DE PORTES OBERTES



Presentació

- Directora: **M. Àngels Alié**
- Cap d'Estudis: **Sara Veiga**
- Coordinadora pedagògica: **Milagros Gómez**
- Secretària: **Imma Adsuar**
- Cap d'estudis adjunt: **David Dalmau**



1. Descripció del centre
2. Àmbit organitzatiu
3. Àmbit acadèmic
4. Preguntes

El nostre
centre

- Centre públic que pertany al Departament d'Educació de la Generalitat de Catalunya
- Oferta educativa:
 - Educació Secundària Obligatoria (12-16 anys)
 - **Batxillerats (16-18 anys)**
 - Arts plàstiques, imatge i disseny
 - Ciències i Tecnologia
 - Humanitats i Ciències Socials
 - **Cicles Formatius (>16 anys)**
 - Gestió Administrativa (grau mitjà)



Principis generals:missió, valors, visió

- Educar i formar noies i nois a partir de 12 anys per esdevenir:
 - Ciutadans responsables i solidaris
 - Persones respectuoses amb els altres i l'entorn
 - Competents en habilitats socials i personals per:
 - Incorporar-se a una societat pluricultural i dinàmica
 - Integrar-se en un procés formatiu al llarg de la vida

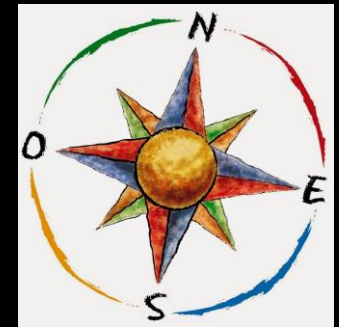
Principis generals:missió, valors, visió

- Fomentar la igualtat d'oportunitats
- Formar integralment les persones
- Projectar l'alumnat a nivell social
- Fomentar el treball coordinat de tota la comunitat educativa
- Fomentar la pau, la cooperació i la solidaritat



L'acció tutorial

- Tutoria de grup:
 - Es desenvolupa el pla d'acció tutorial
 - Aspectes relacionats amb el creixement personal, les habilitats socials, la orientació vocacional i professional...
- Tutoria personal
 - Seguiment acadèmic de l'alumne
 - Acompanyament personal i vocacional



Les llengües estrangeres

- Llengües estrangeres:
 - Primera llengua (obligatòria) : anglès
 - Segona llengua (optativa): francès
 - Projecte GEP



Activitats singulars

- Jornades i tallers: Setmana de la ciència, visita Jornada de portes obertes UAB, tallers en col·laboració ajuntament, celebracions de Nadal i Sant Jordi, Lliga de debat, etc.
- Certàmens i concursos: Atenea, Argó...
- Exposicions d'art
- Edició de la revista de centre
- Premi Literari "Ramon Folch i Camarasa"
- Viatge a Londres a 1r de BAT

Estades acadèmiques

- Les estades acadèmiques permeten consolidar les habilitats i aprofundir els continguts apresos en el centre
 - Estades de ciència i tecnologia al Camp d'Aprenentatge de Barruera (Ciències de la Naturalesa i la Salut i Tecnologia)
 - Estada cultural a Roma o Madrid (Arts i Ciències Socials/Humanístic)



- **Secretaria:** tràmits i documentació escolar
- Servei de **reprografia**
- **Lloc web:** <http://insramoncasas.cat>
- **Correu-e:** a8045306@xtec.cat



Serveis

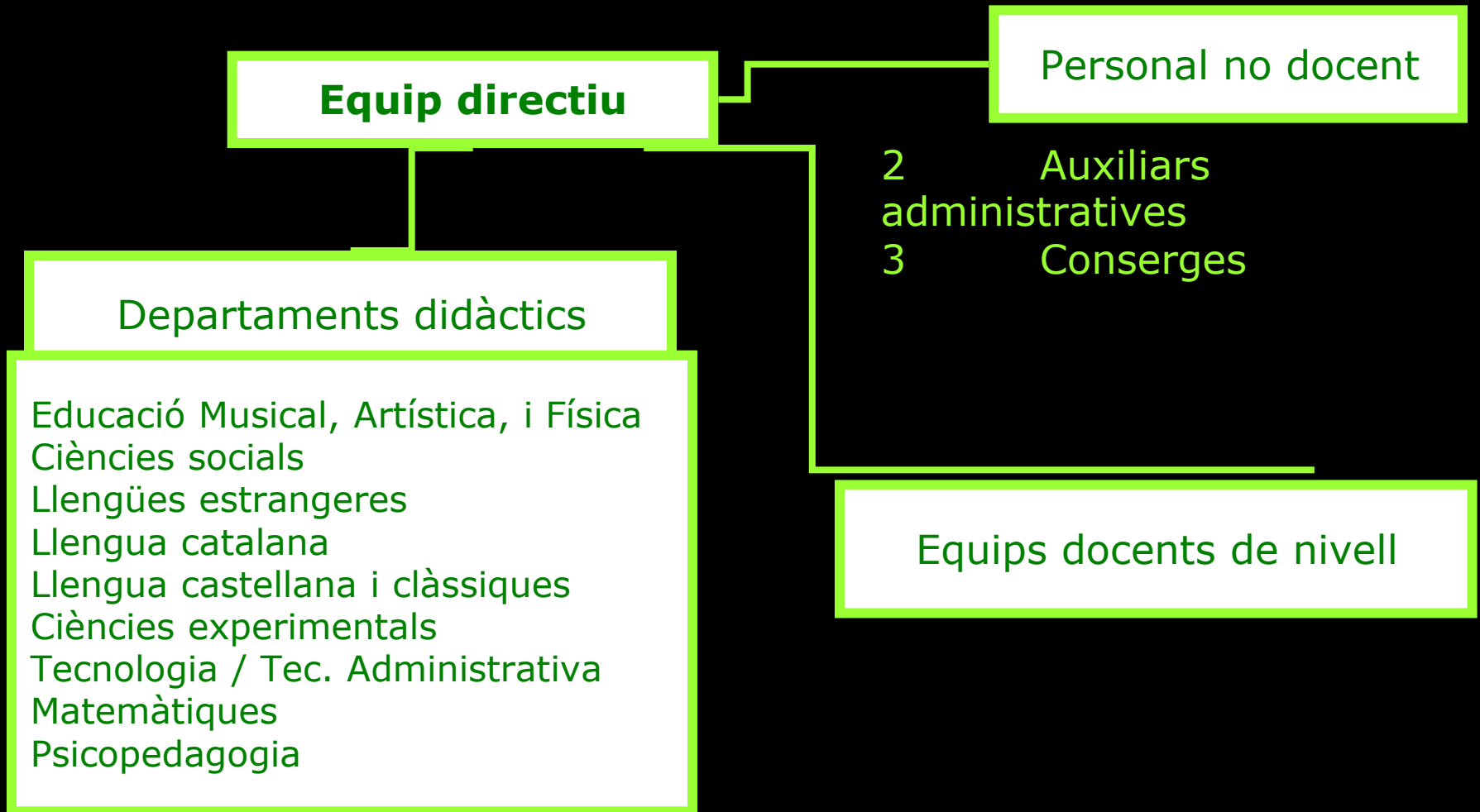
Associació de mares i pares

- Col·laboració activa d'ajut al centre
- Organització activitats extraescolars
- Activitats per a alumnes, per a mares i pares i per al professorat
- Gestió de distribució de llibres de text i materials
- Horari: **dilluns de 17.00 a 17.30** hores



1. Descripció del centre
2. Àmbit organitzatiu
3. Àmbit acadèmic
4. Procés d'inscripció
5. Preguntes

Organització del Centre



Normes d'Organització i Funcionament



- Assistència:
 - obligatòria
 - Es comuniquen les incidències a les famílies :
 - Retards / Absències / Disciplina
 - les famílies han de revisar les incidències
 - Plataforma *iEduca*
- Disciplina:
 - Notificació telefònica del fet a la família
 - Notificació per escrit (iEduca)

- Comunicació família-escola:
 - Circulars informatives
 - Informes setmanals, preavaluació, avaluació...
 - Solucionar els problemes de forma conjunta



Horari marc

- Lectiu:
 - De dilluns a divendres:
 - Matins: de 8.00 a 14.30 hores
 - Activitat extraescolar:
 - Tardes, a partir de 16h a 19h hores.



1. Descripció del centre
2. Àmbit organitzatiu
3. Àmbit acadèmic
4. Procés de preinscripció
5. Preguntes

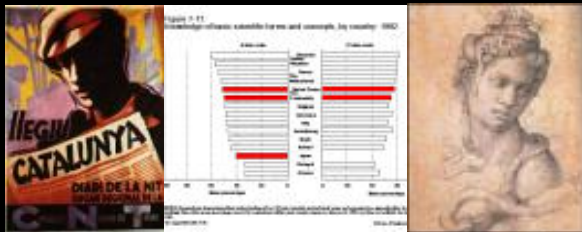
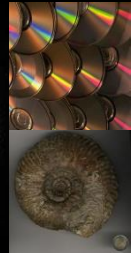
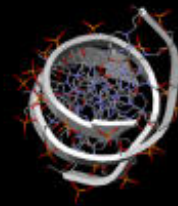
Els batxillerats

- Hi ha tres modalitats:



Arts plàstiques, imatge i disseny

Ciències i Tecnologia



Humanitats i Ciències Socials

Matèries comunes

- Les cursa tot l'alumnat (curs 21/22)
 - Llengua catalana i literatura
 - Llengua castellana i literatura
 - Llengua anglesa
 - Tutoria

} 1r i 2n curs

 - Ciències per al món contemporani
 - Educació física
 - Filosofia i ciutadania

} 1r curs

 - Història de la Filosofia
 - Història

} 2n curs

Matèries de modalitat



Ciències i tecnologia:
Àmbit BioSanitari

Matemàtiques, Física, Química, Biologia, Ciències de la Terra

- CFs de l'àmbit biosanitari
- CFs de la família química i farmacèutica
- Graus universitaris de l'àmbit biosanitari i científic: infermeria, fisioteràpia, medicina, química, geologia, biologia, biotecnologia, INEF...

Matèries de modalitat



Ciències i Tecnologia: Àmbit Tècnic-Científic

Matemàtiques, Física, Tecnologia Industrial, Dibuix tècnic, Química, Electrotècnia

- CFs de l'àmbit tècnic
- CFs de la família mecanització, delineació, química, electrònica, informàtica...
- Graus universitaris de l'àmbit tècnic i científic: enginyeries química, geològica, informàtica, telecomunicacions, industrial, electrònica, arquitectura...

Matèries de modalitat



Humanitats i ciències socials: Àmbit Humanístic

Matemàtiques CCSS, Economia, Història del Món Contemporani, Història de l'Art, Llatí, Grec, Literatures Catalana, Castellana i Universal, Geografia, Economia i Organització d'Empreses

- CFs de l'àmbit administratiu i de comerç, integració social, secretariat...
- Graus universitaris de l'àmbit d'humanitats: humanitats, periodisme, traducció i interpretació, filologies, dret, educació infantil, educació primària...

Matèries de modalitat



Humanitats i ciències socials: Àmbit Social

Matemàtiques CCSS, Economia, Història del Món Contemporani, Història de l'Art, Llatí, Grec, Literatures Catalana, Castellana i Universal, Geografia, Economia i Organització d'Empreses

- CFs de l'àmbit administratiu i de comerç, integració social, secretariat...
- Graus universitaris de ciències socials: treball social, pedagogia, periodisme, història, geografia, economia, ADE, dret, ciències polítiques, educació infantil, educació primària...

Matèries de modalitat



Arts plàstiques, imatge i disseny

Dibuix artístic, Dibuix tècnic, Disseny, Comunicació audiovisual, Fonaments de les Arts, Volum, Tècniques graficoplàstiques

- CF de l'àmbit d'arts i disseny a les escoles d'arts i oficis: moble, moda, interiors, joieria, cinema, fotografia...
- CF de l'àmbit de la restauració de béns culturals
- Graus universitaris de l'àmbit d'arts plàstiques: Disseny i Belles Arts, Comunicació Audiovisual,...

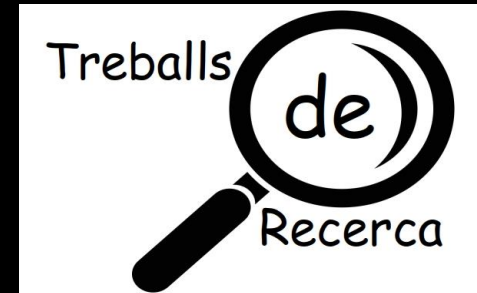
Matèries específiques

- El centre oferta l'**Estada a l'empresa** (a segon curs), que pot cursar tot substituint una matèria de modalitat.
- Pendent publicació nou decret d'ordenació curricular a BAT



Treball de recerca

- Estudi d'estratègies de recerca bàsica
- Estudi d'un tema específic entre el 1r i el 2n de batxillerat sense assignació lectiva
 - Orientació per part del/ de la tutor/a
 - Avaluació diferenciada de les altres matèries: seguiment, memòria i exposició oral
- Importància de la qualificació per la nota global del batxillerat (10%)



- Batxillerat:

<http://queestudiar.gencat.cat/ca/preinscripcio/estudis/batxillerat/>

- Cicles formatius de grau mitjà:

- <http://queestudiar.gencat.cat/ca/preinscripcio/estudis/fp-gm/>



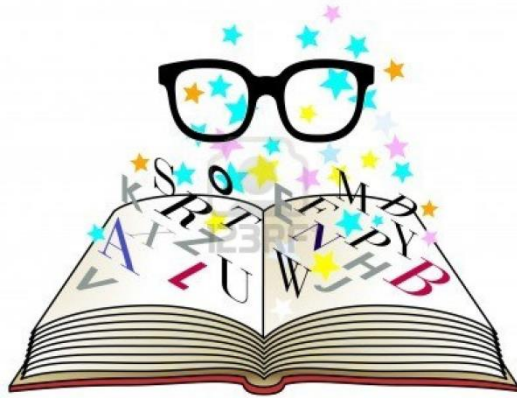
PREGUNTES

Si teniu dubtes, ens podeu trucar als telèfons següents:

93 864 95 95

601639285





Generalitat de Catalunya



Departament d'Educació

MOLTES GRÀCIES!!