

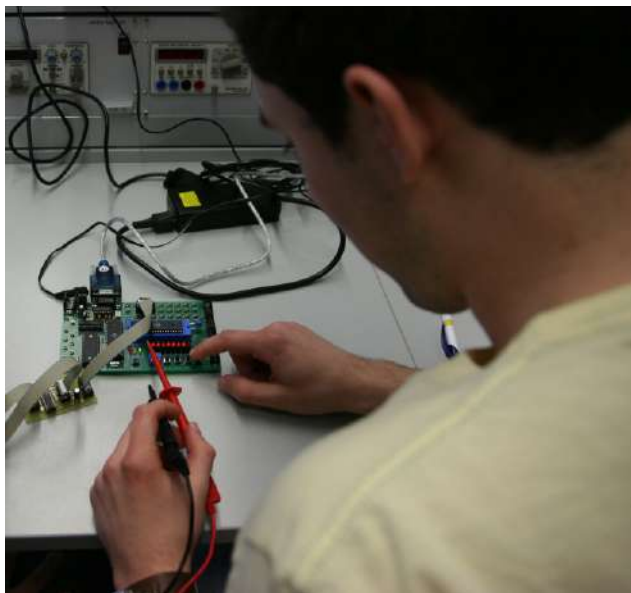
QUINES TASQUES PODRÉ FER?

- ✓ Mecànic o mecànica de manteniment;
- ✓ Muntador o muntadora industrial;
- ✓ Muntador o muntadora d'equips elèctrics;
- ✓ Muntador o muntadora d'equips electrònics;
- ✓ Mantenidor o mantenidora de línia automatitzada;
- ✓ Muntador o muntadora de béns d'equip;
- ✓ Muntador o muntadora d'automatismes pneumàtics i hidràulics;
- ✓ Instal·lador o instal·ladora electricista industrial;
- ✓ Electricista de manteniment i reparació d'equips de control, mesura i precisió.

I SI VULL CONTINUAR ESTUDIANT? ACCÉS A ESTUDIS SUPERIORS

- ✓ Si s'ha superat aquest Cicle Formatiu, es podrà incorporar a qualsevol modalitat de Batxillerat.
- ✓ Superat el Cicle Formatiu de Grau Mitjà poden cursar un Cicle de Grau Superior.

Per a més informació del cicle formatiu:
www.iesmontsia.org



F-152 Informació Oferta Educativa V3 - Edició 2024

futura**fp** orient**afp** impuls**fp**

innova**fp** activa**fp**



Abast de la certificació: CFGM i CFGS



Projecte de qualitat i millora contínua



Empresa FP



Escola Verda



Finançat per:



Generalitat de Catalunya
Departament d'Educació
Institut Montsià

Carrer Madrid, 35-49 · 43870 AMPOSTA
Telèfon: +34 977 700 043
Email: info@iesmontsia.org

www.iesmontsia.org



INSTITUT MONTSIÀ

Ensenyaments Professionals



TÈCNIC MITJÀ EN MANTENIMENT ELECTROMECÀNIC



Full actualitzat

FP Dual

COM ACCEDIR AL CICLE

Des del sistema educatiu

- tenir el títol de graduat en educació secundària obligatòria,
- haver superat el curs específic per a l'accés als cicles de grau mitjà,
- tenir el títol de tècnic o de tècnic auxiliar,
- haver superat el segon curs del batxillerat unificat i polivalent (BUP),
- tenir altres estudis equivalents a efectes acadèmics,
- haver superat la prova d'accés a la universitat per a més grans de 25 anys,
- haver superat els mòduls obligatoris d'un programa de qualificació professional inicial (PQPI),
- tenir un títol per accedir a un cicle formatiu de grau superior.

Sense cap titulació

Superació de la prova d'accés. Per presentar-se a la prova d'accés, caldrà tenir complets 17 anys d'edat o bé complir-los durant l'any.

QUINA DURADA TÉ EL CICLE?

Dos cursos acadèmics. Total 2000 hores:

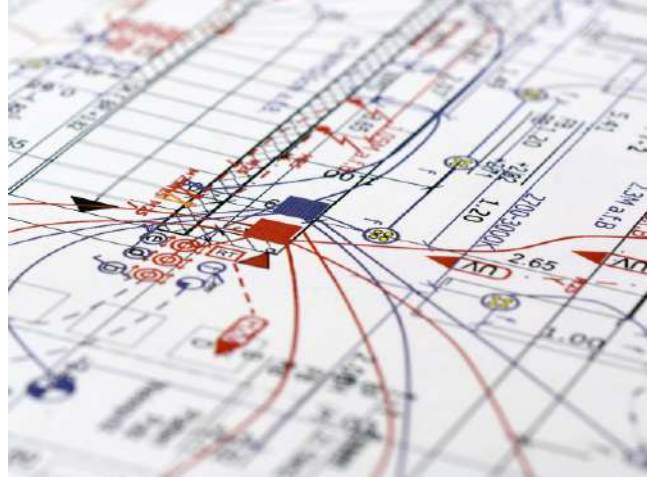
- Formació en el centre educatiu: 1650 hores.
- Formació en el centre de treball (pràctiques en empreses): 350 hores.

QUINS MÒDULS S'IMPARTEIXEN. CONTINGUT CURRICULAR

- M1 Tècniques de fabricació
- M2 Tècniques d'unió i muntatge
- M3 Electricitat i automatismes elèctrics
- M4 Automatismes pneumàtics i hidràulics
- M5 Muntatge i manteniment mecànic
- M6 Muntatge i manteniment elèctric/electrònic
- M7 Muntatge i manteniment de línies automatitzades
- M8 Formació i orientació laboral
- M9 Empresa i iniciativa emprenedora
- M10 Anglès tècnic
- M11 Síntesi
- M12 Formació en centres de treball

OBJECTIUS DEL CICLE

Aquests estudis capaciten per muntar i mantenir maquinària i equips industrials i línies automatitzades de producció d'acord amb els reglaments i les normes establertes, seguint els protocols de qualitat, seguretat i prevenció de riscos laborals i respecte ambiental.



QUÈ APRENDRE? COMPETÈNCIES PROFESSIONALS

- ✓ Obtenir les dades necessàries a partir de la documentació tècnica per realitzar les operacions associades al muntatge i manteniment de les instal·lacions.
- ✓ Elaborar el pressupost de muntatge o de manteniment de les instal·lacions.
- ✓ Apilar els recursos i mitjans necessaris per escometre l'execució del muntatge o del manteniment de les instal·lacions.
- ✓ Proposar modificacions de les instal·lacions d'acord amb la documentació tècnica per garantir la viabilitat del muntatge, resolent els problemes de la seva competència i informant d'altres contingències.
- ✓ Muntar els sistemes mecànics, hidràulics, pneumàtics i altres elements auxiliars associats a les instal·lacions electromecàniques.
- ✓ Muntar sistemes elèctrics i de regulació i control associats a les instal·lacions electromecàniques, en condicions de qualitat i seguretat.
- ✓ Fabricar i/o unir components mecànics per al manteniment i muntatge de les instal·lacions electromecàniques.
- ✓ Realitzar les proves i verificacions, tant funcionals com a reglamentàries, de les instal·lacions per comprovar i ajustar el seu funcionament.
- ✓ Diagnosticar les disfuncions dels equips i elements de les instal·lacions, utilitzant els mitjans apropiats i aplicant procediments establerts amb la seguretat requerida.
- ✓ Reparar, mantenir i substituir equips i elements en les instal·lacions per assegurar o restablir les condicions de funcionament.

A QUIN TIPUS D'EMPRESA VA ADREÇAT? ÀMBIT PROFESSIONAL

- ✓ Tallers de Manteniment
- ✓ Tallers de fabricació i instal·lació
- ✓ Muntatges industrials
- ✓ Empreses que per la seva activitat realitzin treballs de manteniment de maquinària industrial

