

## QUINES TASQUES PODRÉ FER?

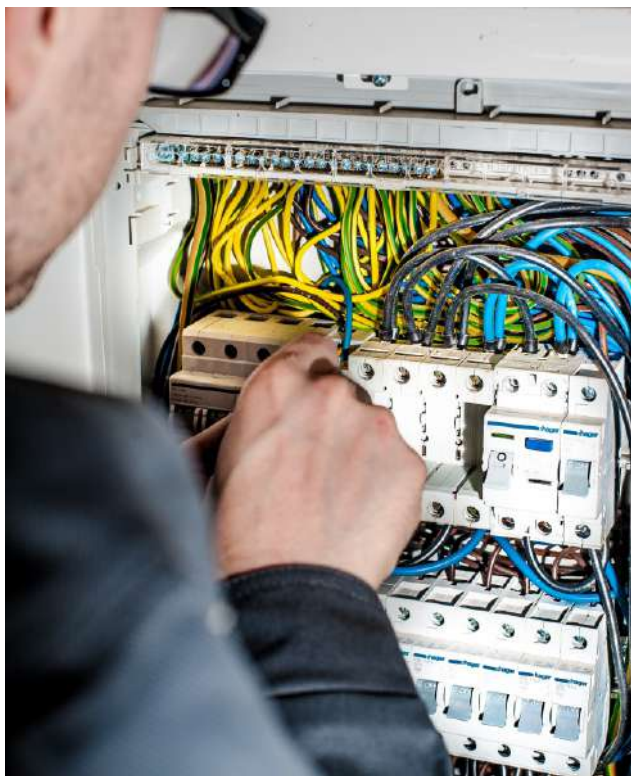
- ✓ Instal·lador de línies elèctriques.
- ✓ Muntador de centres de producció externa.
- ✓ Electricista general.
- ✓ Instal·lador electricista d'edificis (Carnet d'Instal·lador).
- ✓ Bobinador.
- ✓ Reparador d'electrodomèstics.

## I SI VULL CONTINUAR ESTUDIANT? ACCÉS A ESTUDIS SUPERIORS

- ✓ Si s'ha superat aquest Cicle Formatiu, es podrà incorporar a qualsevol modalitat de Batxillerat.
- ✓ Superat el Cicle Formatiu de Grau Mitjà poden cursar un Cicle de Grau Superior.

Per a més informació del cicle formatiu:

[www.iesmontsia.org](http://www.iesmontsia.org)



F-152 Informació Oberta Educativa V3 - Edició 2024

futura**fp** orient**afp** impuls**fp**

innova**fp** activa**fp**



Projecte de qualitat i millora contínua



Empresa FP



Escola Verda



Finançat per:



Generalitat de Catalunya  
Departament d'Educació  
Institut Montsià

Carrer Madrid, 35-49 · 43870 AMPOSTA  
Telèfon: +34 977 700 043  
Email: [info@iesmontsia.org](mailto:info@iesmontsia.org)

[www.iesmontsia.org](http://www.iesmontsia.org)



# INSTITUT MONTSIÀ

## Ensenyaments Professionals



TÈCNIC MITJÀ  
EN INSTAL·LACIONS  
ELÈCTRIQUES I AUTOMÀTIQUES



Full actualitzat

FP Dual



## COM ACCEDIR AL CICLE

### Des del sistema educatiu

- tenir el títol de graduat en educació secundària obligatòria,
- haver superat el curs específic per a l'accés als cicles de grau mitjà,
- tenir el títol de tècnic o de tècnic auxiliar,
- haver superat el segon curs del batxillerat unificat i polivalent (BUP),
- tenir altres estudis equivalents a efectes acadèmics,
- haver superat la prova d'accés a la universitat per a més grans de 25 anys,
- haver superat els mòduls obligatoris d'un programa de qualificació professional inicial (PQPI),
- tenir un títol per accedir a un cicle formatiu de grau superior.

### Sense cap titulació

**Superació de la prova d'accés.** Per presentar-se a la prova d'accés, caldrà tenir complets 17 anys d'edat o bé complir-los durant l'any.

## QUINA DURADA TÉ EL CICLE?

- Dos cursos acadèmics. Total 2000 hores:
- Formació en el centre educatiu: 1650 hores.
  - Formació en el centre de treball (pràctiques en empreses): 350 hores.

## QUINS MÒDULS S'IMPARTEIXEN. CONTINGUT CURRICULAR

- M1 Automatismes industrials
- M2 Instal·lacions elèctriques interiors
- M3 Instal·lacions de distribució
- M4 Infraestructures comunes de telecomunicació en habitatges
- M5 Instal·lacions domòtiques
- M6 Instal·lacions solars fotovoltaïques
- M7 Màquines elèctriques
- M8 Instal·lacions elèctriques especials
- M9 Electrònica
- M10 Electrotècnia
- M11 Formació i orientació laboral
- M12 Empresa i iniciativa emprenedora
- M13 Anglès tècnic
- M14 Síntesi (Projecte -Treball a final de curs)
- M15 Formació en centres de treball

## OBJECTIUS DEL CICLE

Amb aquests estudis s'assoleix el nivell necessari per uns muntatges i manteniment en línies de Baixa Tensió i instal·lacions de distribució d'energia elèctrica a mitja tensió (MT) i baixa tensió (BT).

Instal·lacions singulars d'edificis i d'equips electrònics per instal·lacions domèstiques.

Dóna el nivell bàsic per a l'adquisició del carnet d'instal·lador de habitatge i edificis. **Una vegada superat el cicle, l'Institut Montsià dóna un certificat per el qual no és necessari realitzar l'examen per l'obtenció del carnet d'instal·lacions elèctriques (nivell bàsic).**



## QUÈ APRENDRE? COMPETÈNCIES PROFESSIONALS

- ✓ Construcció i manteniment d'equips i instal·lacions de distribució i proveïment d'energia elèctrica en mitja i baixa tensió.
- ✓ Construcció i manteniment d'instal·lacions singulars a l'entorn dels edificis.
- ✓ Construcció i manteniment d'equips i instal·lacions electrotècniques automatitzades.
- ✓ Construcció, manteniment i assaig de màquines elèctriques estàtiques i rotatives.
- ✓ Administració, gestió i comercialització en la petita empresa o taller.



## A QUIN TIPUS D'EMPRESA VA ADREÇAT? ÀMBIT PROFESSIONAL

- ✓ Producció d'energia elèctrica.
- ✓ Instal·lacions elèctriques de distribució a Mitjà Tensió i Baixa Tensió.
- ✓ Instal·lacions elèctriques d'electrificacions d'edificis.
- ✓ Instal·lacions automatitzades a edificis.
- ✓ Instal·lacions d'energia solar.
- ✓ Instal·lacions singulars a edificis (intercomunicador, telefonia, antenes i seguretat).
- ✓ Construcció de quadres i equips electrotècnics.
- ✓ Reparació de màquines elèctriques.
- ✓ Manteniment d'electrodomèstics.