

Escriu la nota al pentagrama



sol la sol fa sol la fa la sol



sol la si sol fa mi sol si mi

Línies addicionals



re do si, do sol' la' si' sol' la'



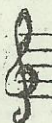
sol si do fa la mi re do do'



do fa mi sol re la do' si do



do' re' mi' fa' re' sol' si' do' fa'



do fa si mi' la' re' sol do do'



do la mi' fa re' mi sol' re si



do sol' fa re' mi fa' sol la' la

