

INS HIPÀTIA D'ALEXANDRIA
BENVINGUTS!

REUNIÓ DE FAMÍLIES

3r d'ESO

CURS 2020-2021

PRESENTACIÓ

Tutories de 3r:

3rA: Laura José María

3rB: José de la Rosa

3rC: Jaume Flor

Amunt: Eva Maria Fernández

Coordinació: Lourdes Pérez

PLA D'ORGANITZACIÓ PER A L'OBERTURA SETEMBRE 2020

PODEU CONSULTAR EL DOCUMENT COMPLET CLICANT [AQUÍ](#)

Pla d'organització per a
l'obertura al setembre
(curs 2020-2021)

CANVIS EN L'ORGANITZACIÓ

Modificació de l'horari per facilitar:

- incorporació esglaonada
- torns de patis diferenciats (en horari i espai) per mantenir el contacte entre nivell, VENTILACIÓ A LES AULES...
- càrrecs nous a l'aula: ventilació, desinfecció...

CANVIS EN L'ORGANITZACIÓ

A més...

- professorat que imparteix més d'una matèria per nivell
- programacions de curs reversibles i flexibles pel treball presencial i a distància.

Els objectius inicials de curs són:

- el vincle amb el centre, el grup-classe i el professorat.
- treball amb les eines digitals i recursos telemàtics (per si cal un nou confinament).

L'ENTRADA:

Entrada					
Curs	Hora	Accés	Zona d'espera	Aula	Planta
Alumnes de 3r A, B i C	8.05	Entrada principal. Porta dreta	Entrada. Zona escales	3r A 3r B 3r C	1r pis

ACCESSOS I ZONES D'ESPERA



Accessos i zones d'espera

1r d'ESO

Entrada pel pati

Espera: zona de sorra (cistella)

2n d'ESO

Entrada pel pati

Espera: pista (porteria futbol)

3r d'ESO

Entrada per accés principal (porta dreta)

Espera: primer terme accés principal

4t d'ESO

Entrada per accés principal (porta esquerra)

Espera: al fons de l'accés principal

H O R A R I

	Dilluns	Dimarts	Dimecres	Dijous	Divendres
8:10 9:05	1a h	1a h	1a h	1a h	1a h
9:05 10:00	2n h	2n h	2n h	2n h	2n h
10:00 10:30	Pati 1r i 3n	Pati 1r i 3n	Pati 1r i 3n	Pati 1r i 3n	Pati 1r i 3n
10:00 10:55	3a h 2n i 4t	3a h 2n i 4t	3a h 2n i 4t	3a h 2n i 4t	3a h 2n i 4t
10:55 11:25	Pati 2n i 4t	Pati 2n i 4t	Pati 2n i 4t	Pati 2n i 4t	Pati 2n i 4t
10:30 11:25	3a h 1r i 3r	3a h 1r i 3r	3a h 1r i 3r	3a h 1r i 3r	3a h 1r i 3r
11:25 12:20	4a h	4a h	4a h	4a h	4a h
12:20 12:50	Pati 1r i 3r	Pati 1r i 3r	Pati 1r i 3r	Pati 1r i 3r	Pati 1r i 3r
12:20 13:15	5a h 2n i 4t	5a h 2n i 4t	5a h 2n i 4t	5a h 2n i 4t	5a h 2n i 4t
12:50 13:45	5a h 1r i 3r	5a h 1r i 3r	5a h 1r i 3r	5a h 1r i 3r	5a h 1r i 3r
13:15 13:45	Pati 2n i 4t	Pati 2n i 4t	Pati 2n i 4t	Pati 2n i 4t	Pati 2n i 4t
13:45 14:40	6a h	6a h	6a h	6a h	6a h

EL PATI

- Espais delimitats: jardí i pati
- Ús obligatori de la MÀSCARA: ben posada!
- DISTÀNCIA DE SEGURETAT per MENJAR i BEURE
- NO hi pot haver jocs de contacte. Sí poden dur pales de ping-pong de casa i només d'ús individual.

CURS - GRUP - NIVELL	HORARI DE PATI	ESPAI
3r ESO A, B i C	10.00-10.30 12.20-12:50	Jardí: setmana 1, 3 i 5 de cada mes. Pati: setmana 2 i 4 de cada mes

PATIS



PASSADISSOS I LAVABOS



LA SORTIDA

Sortida		
Curs	Hora	Accés
Alumnes de 3r A, 3r B i 3rC	14.35	Principal. Porta dreta

QUÈ PASSA SI... ES CONFINA EL GRUP O BÉ EL CENTRE?

- El seguiment es farà de forma telemàtica a través del classroom de cada matèria.
- L'avaluació continuarà.
- La participació a les videotrobades serà obligatòria.
- Hi ha un horari per classe amb el dia d'enviament de tasques i de videotrobada per resoldre dubtes, plantejar noves activitats...
- L'acompanyament tutorial serà molt important i hi haurà un docent de reforç que assumirà la tasca de tutoria individual d'alumnes.

QUÈ PASSA SI... ES CONFINA NOMÉS UN ALUMNE/A

Si el seu estat de salut ho permet, ha de continuar el seguiment de l'activitat escolar via telemàtica (en la mesura del possible). El professorat de l'Equip educatiu establirà els canals de comunicació que consideri oportú segons el cas.

QUÈ PASSA SI... ES CONFINA UN DOCENT

Si el seu estat de salut ho permet, continuarà la seva tasca docent via telemàtica de la manera que ho consideri oportú.

QUÈ HEM DE FER SI... EL MEU FILL O FILLA PRESENTA SÍMPTOMES COMPATIBLES AMB LA COVID?

- S'ha de quedar a casa.
- Heu de contactar amb el CAP que us donaran indicacions.
- Se li farà una PCR al més aviat possible. Fins que s'obtingui el resultat, l'alumne/a i els seus convivents han de quedar-se en aïllament a casa.

SÍMPTOMES COMPATIBLES AMB LA COVID-19 QUE NO PERMETEN L'ACCÉS AL CENTRE EDUCATIU:

Menor o igual a 14 anys	Més de 14 anys
Febre o febrícula	Febre o febrícula
Tos	Tos
Dificultat per a respirar	Dificultat per a respirar
Mal de coll	Mal de coll
Congestió nasal	Alteració del gust o de l'olfacte
Vòmits o diarrees	Vòmits o diarrees
Mal de cap	Mal de cap
Malestar	Malestar
Dolor muscular	Calfreds
	Dolor muscular

Font: [Mesures extraordinàries de Salut per evitar els brots de la Covid-19 a les escoles.](#)

QUÈ HEM DE FER SI... DONA POSITIU A LA PCR?

-Tot el grup (inclòs el professorat) ha de fer aïllament domiciliari durant 14 dies després del darrer contacte amb la persona positiva.

-S'ha de fer una prova PCR a tots els membres del grup (el CAP i el departament ens donaria indicacions). Encara que es doni negatiu a la PCR, no eximeix de la necessitat de mantenir l'aïllament durant 14 dies.

-La persona positiva, si no ha requerit ingrés, ha de mantenir aïllament almenys 10 dies des de l'inici dels símptomes i fins que no hagin passat 72 hores des de la fi de la simptomatologia. No cal PCR de control.

QUÈ HEM DE FER SI ALGÚ DEL NUCLI DE CONVIVÈNCIA...

- Presenta símptomes? L'alumne/a o docent s'ha de quedar a casa i comunicar-ho al CAP i **trucar a l'institut**.
- Està en "quarantena"? L'alumne/a o docent s'ha de quedar a casa.

QUÈ PASSA SI HI HA DOS O MÉS CONVIVENTS A L'INSTITUT I
EN CLASSES DIFERENTS I UN/A HA D'ESTAR EN QUARANTENA
PER UN POSITIU A L'AULA?

S'ha d'aplicar el mateix que en el cas que hi hagi algú
afectat del nucli de convivència.

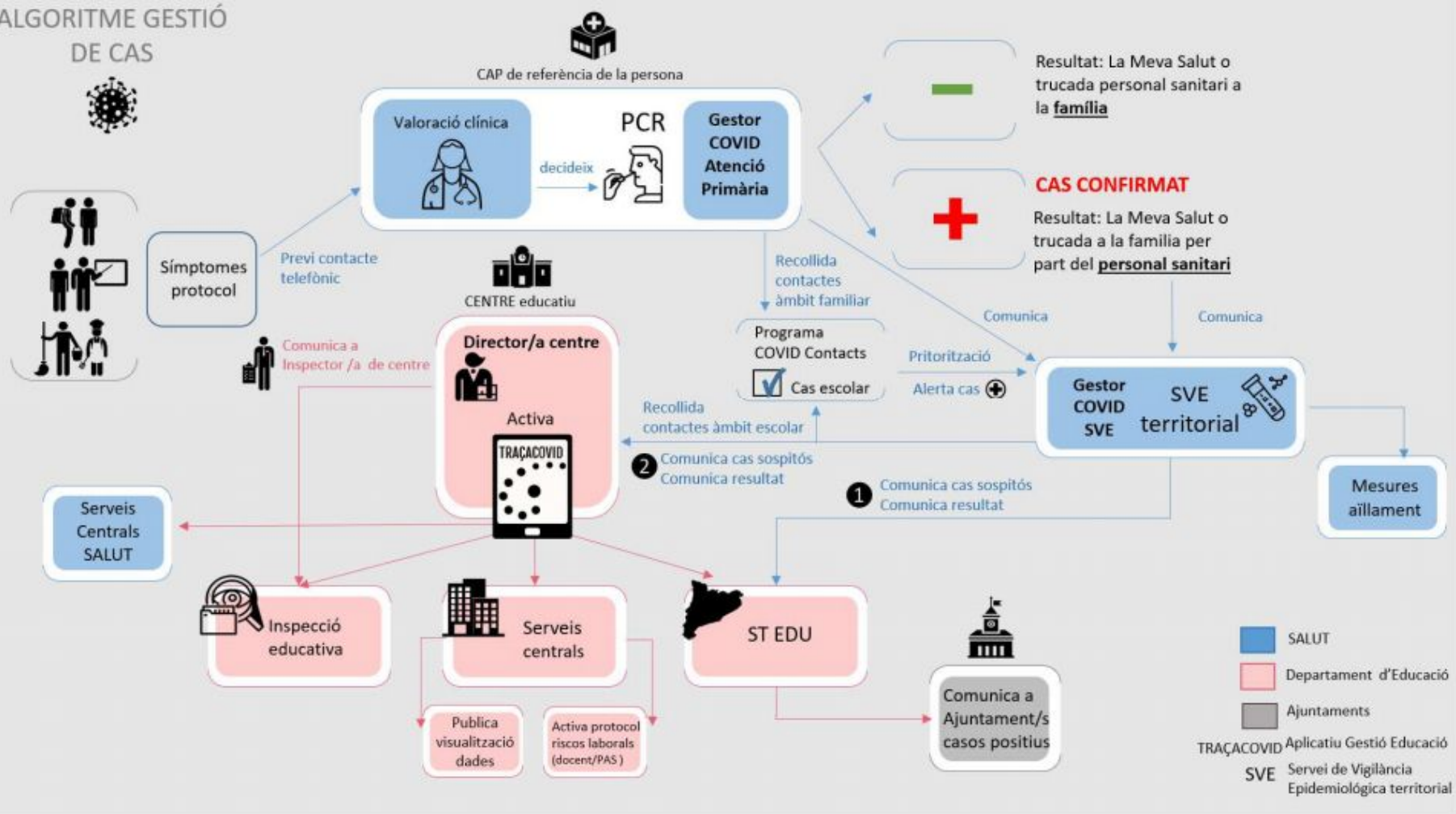
QUÈ PASSA SI ES DETECTA DES DE L'INSTITUT?

-L'alumne/a que presenta símptomes s'ha d'aïllar a l'aula de salut i **es trucarà a casa perquè es vingui a recollir** el més aviat possible. Si no es pot, es trucarà al 061.

-S'engegarà el protocol recollit al [Pla d'organització per a l'obertura al setembre.](#)



ALGORITME GESTIÓ DE CAS



PER A MÉS INFORMACIÓ...

Totes les informacions exposades estan extretes dels documents:

[-Protocol Gestió de Casos Covid als centres-agost 2020.](#)

[-Mesures extraordinàries de Salut per evitar els brots de la Covid-19 a les escoles.](#)

[-Altres recomanacions i procés d'actuació.](#)

NORMES DE CONVIVÈNCIA-CONTEXT "COVID" - RECOLLIDES A LES NOFC

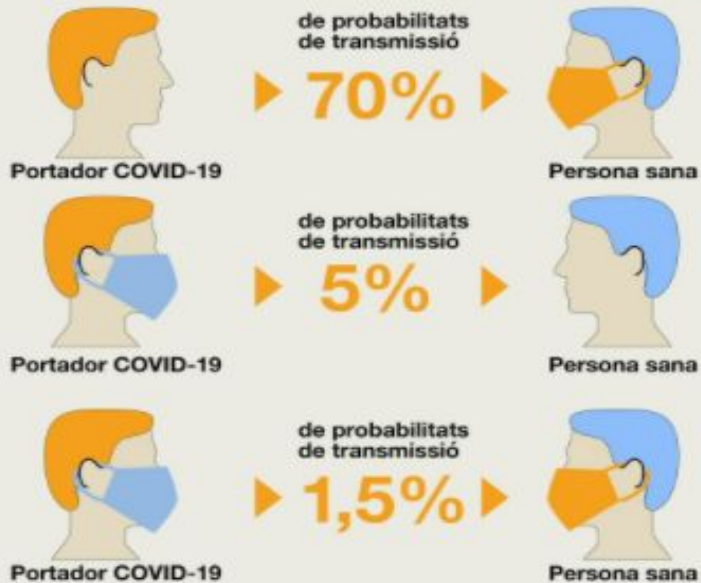
- L'ús de la mascareta és OBLIGATORI en tot moment. La mascareta ha de ser HOMOLOGADA i ha d'estar en bones condicions durant tota la jornada escolar.
- Ús de gel hidroalcohòlic i neteja de mans (dispensadors a les aules, passadissos i lavabos).
- Respectar els accessos i horaris regulats per grups de nivell.
- Cal que portin una ampolla d'aigua d'ús individual.

LES ACTITUDS CONTRÀRIES A L'ESTABLERT AL PROTOCOL COVID, NO NOMÉS VAN EN CONTRA DE LES NOFC, SI NO DE LA SALUT I LA SEGURETAT DE TOTA LA COMUNITAT EDUCATIVA.

Evitem els contagis



El **40%**
de les
transmissions
tenen lloc **abans**
dels **símptomes**



Generalitat
de Catalunya

/Salut

ANNEX CARTA DE COMPROMÍS ALUMNE/A-FAMÍLIA-CENTRE

Compromisos per part de l'**alumne/a**:

- Per tal d'evitar el contacte amb l'alumnat que no forma part del seu grup estable, alumne/a es compromet a seguir els horaris d'entrada i de sortida del centre, de les aules i dels recorreguts.
- L'alumne/a es compromet a desinfectar-se les mans amb gel hidroalcohòlic en sortir de casa, en arribar al centre i en altres moments, a no compartir el material i a participar en la neteja de material i espais quan n'hagi fet ús i se li requereixi.
- En relació a la mascareta, l'alumne/a es compromet a tenir-ne en possessió i a fer-ne ús durant tota la jornada escolar.
- Pel que fa a les distàncies, l'alumne/a es compromet a mantenir una distància prudencial, especialment de les persones que no formen part del seu grup estable.
- Si l'alumne/a a casa presenta algun símptoma compatible amb la covid, es compromet a informar-ho a la família.
- Si l'alumne/a al centre presenta algun símptoma compatible amb la covid, es compromet a informar-ho al professorat i a seguir els protocols que se'n derivin.

ANNEX CARTA DE COMPROMÍS ALUMNE/A-FAMÍLIA-CENTRE

Compromisos per part de la **família**:

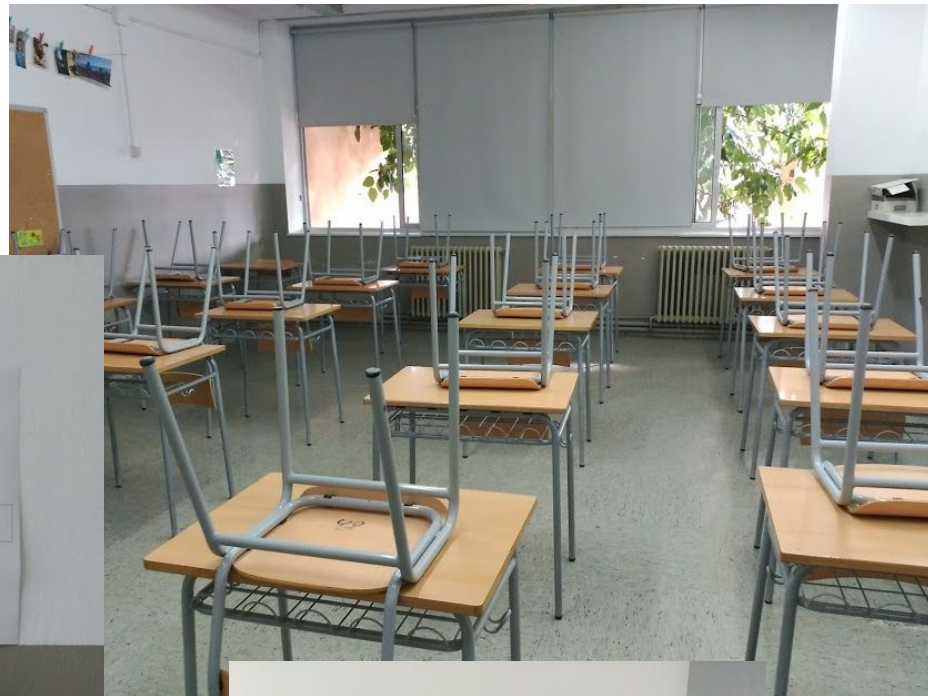
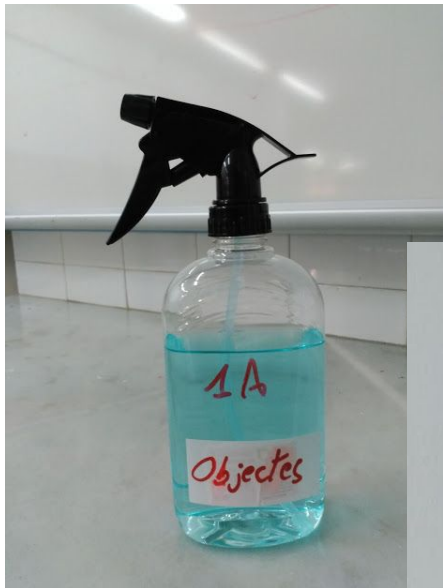
- La família es compromet a proporcionar la mascareta homologada i en les condicions d'ús correcte al seu fill/a.
- La família es compromet a proporcionar el gel hidroalcohòlic per tal que el seu fill/a se l'apliqui quan surti cap al centre.
- La família es compromet a no portar el seu fill/a al centre si ell/a o qualsevol membre de la família mostra qualsevol símptoma compatible amb la covid.
- La família es compromet a recollir en el termini més breu possible el seu fill/a del centre si mostra algun símptoma compatible amb la covid.

ANNEX CARTA DE COMPROMÍS ALUMNE/A-FAMÍLIA-CENTRE

Compromisos per part del **centre**:

- El centre es compromet a seguir (I FER COMPLIR) els protocols establerts pel PROCICAT:
 - gel hidroalcohòlic al centre
 - ventilació a les aules
 - torns de neteja i desinfecció
 - ...

ANEM CAP A CLASSE!!!



EL PRIMER DIA DE CLASSE: 14-9-2020

Horari especial per a facilitar l'acollida de l'alumnat de 1r al centre.

Tutories de benvinguda amb cada grup-classe:

1r ESO: 9:00-11:00 h

2n, 3r i 4t: 11:30-13:30 h

EQUIP EDUCATIU DE 3R ESO:

Català: Jaume Flor

Castellà: Lourdes Pérez

Anglès: Rosana Terol

Ciències Socials: Joan Rabat

Matemàtiques: Laura L. i Carlos Bonafont

Física i Química: José de la Rosa

Tecnologia: José de la Rosa

Biologia i Geologia: Laura José María

Educació Física: Carme Solé

Visual i Plàstica: Cristina Camarero

Alemany: Rosana Terol

DISTRIBUCIÓ DE L'ALUMNAT

- Distribució dels alumnes en tres grups (A, B i C) constituïts de forma aleatòria i heterogènia, seguint les orientacions dels centres de procedència.
- Desdoblaments: Biologia i Geologia amb Física i Química que estaran repartits en dos grups a les hores de taller i laboratori.

QUÈ VOL DIR FER 3R D'ESO?

- Segon cicle de la secundària obligatòria.
- Més autonomia, més responsabilitat.
- Acompanyament durant el curs per la tria de matèries de modalitat de 4t d'ESO segons itinerari.
- Important: per accedir a cicles o batxillerat es fa mitjana dels primers tres cursos de l'ESO.

PAT (PLA D'ACCIÓ TUTORIAL)

- Acollida al centre
- **Mesures pel context “Covid-19”**
- **I si ens confinen, què hem de saber i fer?**
- Convivència i competència social
- Autoconeixement (encaminat a l'orientació acadèmica posterior)
- Autonomia personal

TREBALL TRANSVERSAL PER PROJECTES

- Què és? Treball interdisciplinari entre diferents matèries comunes a partir d'un tema (Biologia i Geologia, Ciències Socials i Visual i Plàstica).
- Objectiu: treballar el currículum d'una manera transversal acostant la realitat a l'alumne fugint de la parcel·lació de les matèries tot fomentant l'autonomia i iniciativa personal.
- Quan? 7 hores setmanals

MATERIAL-QUÈ HAN DE DUR A LA MOTXILLA?

- **Mascareta homologada, una mascareta de recanvi, gel hidroalcohòlic, ampolla d'aigua d'ús personal, mocadors de paper i bossetes petites per al rebuig (mocadors utilitzats, mascaretes en mal ús...)**
- Fulls blancs i quadriculats o llibreta, estoig, colors, fundes de plàstic.
- Calculadora científica: CASIO FX82 i que escullin el model (el més econòmic va bé).
- *Cromebook*, ordinador portàtil o tauleta digital (eina primordial de treball), auriculars i llapis de memòria.
- Educació física: xandall i material d'higiene (desodorant).
- Tecnologia, Biologia i Geologia: bata
- ViP: el primer dia de classe se'ls informarà del material necessari.

**L'ALUMNAT HA DE DUR EL MÍNIM POSSIBLE
DINS LA MOTXILLA I AL CENTRE.**

SORTIDES I ACTIVITATS:

- Les sortides seran pedagògiques i socials.
- Es portaran a terme segons les indicacions de Salut i Educació en aquell moment.
- Quotes previstes:

Quota de material i resta de sortides: 150 euros a pagar abans del 30 de setembre (tothom ja n'ha pagat, com a mínim, la meitat).

Viatge d'estudis:

L'equip educatiu de 3r valorarà la possibilitat d'organitzar un viatge d'estudi per a final de curs en funció de l'evolució de la COVID.

PREAVALUACIÓ

- Es farà a la meitat de la primera avaluació per tal d'analitzar l'adaptació i l'evolució de l'alumne.
- Es donarà un butlletí de notes a les famílies.
- L'equip educatiu pot decidir canvis de grup per raons pedagògiques.

NORMES DE CONVIVÈNCIA - ASSISTÈNCIA AL CENTRE (RECOLLIDES A LES NOFC)

- **Assistència obligatòria.** La família ha de comunicar l'absència. El tutor avisa les famílies en cas d'acumulació de faltes sense justificar.
- **Control d'assistència:** a 1a hora es comunica l'absència per whatsapp a les famílies i resum setmanal d'assistència via **Ieduca**.
- **Puntualitat:** molt important.
- **Justificació** de faltes i retards: necessari.

NORMES DE CONVIVÈNCIA - MESURES DISCIPLINÀRIES

Mesures disciplinàries (atenció especial pel context COVID)

- Amonestació oral (falta lleu).
- Full d'incidència greu.
- Full d'incidència molt greu.

Correu electrònic a les famílies notificant la incidència i sobre suport paper via l'alumne/a. S'ha de tornar signat per la família al tutor al dia següent.

IEDUCA

Plataforma informàtica de registre i comunicació de l'assistència i de les incidències.

- S'envia a les famílies un resum setmanal de les incidències (si no porta material, si no fa deures, si ha rebut avisos...).
- Les faltes greus i molt greus es comuniquen al moment.

COMUNICACIÓ FAMÍLIES-TUTOR/A

- Comunicació amb el tutor/a:
 - Telefònicament (en horari d'atenció a les famílies)
 - Entrevista telemàtica (amb cita prèvia acordada)
 - Correu electrònic (adreça inshipatia)
- Comunicació amb la resta del professorat: sempre a través del tutor/a.

COMUNICACIÓ CENTRE-FAMÍLIES

-Correus electrònics

-Missatges de Whatsapp des de Secretaria

-Setmanalment s'enviarà un correu a les famílies dels alumnes que durant el dia no hagin portat el material, no hagin lliurat deures, hagin tingut una incidència o hagin merescut un comentari positiu (**aplicació IEDUCA**).

-Les reunions amb les famílies seran a distància -telèfon o telemàtiques- durant tot el curs (o fins a noves indicacions)

METODOLOGIA AICLE/CLIL

- Què és? *Aprenentatge integrat de continguts en llengua estrangera*, és a dir, fer una matèria amb una presència molt alta de l'anglès.
- Per què? per augmentar les hores d'exposició en llengua estrangera del nostre alumnat per tal d'oferir una llengua que no li és pròpia en altres àmbits i millorar el seu nivell de competències.
- Qui?
 - 1r, 2n i 3r d'ESO: s'iniciarà amb l'aplicació gradual en diferents unitats didàctiques.
 - 1r: unitats de Ciències Socials i Música.
 - 3r: àrea de Biologia i Geologia
 - 4t: àrea de Ciències Socials

La metodologia AICLE/CLIL garanteix que independentment del nivell d'anglès, s'assoleixin els continguts de la matèria.

EXTRAESCOLARS AMPA - HIPÀTIA D'ALEXANDRIA

● DIMECRES OBERTS

Inici **dimecres 7 octubre de 2020**, inscripcions trimestrals

- Tallers:
- * **Teatre** (15h-17h), Alícia Puertas
 - * **Programació i Videojocs** (15.30-17h), Isotròpic
 - * **Voleibol** (15.30-17h), Club de Volei Ametlla
 - * **Pàdel** 1r torn (15.45h-16.45h), Pàdel Aliança
2n torn (17h-18h), Pàdel Aliança
 - * **Aula estudi dirigida** (15.30-17h), Exalumnat

- **DIMECRES OBERTS** - Inici **dimecres 7 d'octubre de 2020**

Inscripcions trimestrals - data límit pagament: divendres 2 octubre
Es respecta l'ordre d'inscripció, places limitades.

Facilitem **classes particulars i de reforç** per als vostres fills i filles amb exalumnes del centre amb molt bon expedient acadèmic.

Queda formalitzada la inscripció entregant el resguard pagament a:

Carme Solé - Ins. Hipàtia d'Alexandria / Olga Riquelme - AMPA

Informació: ampa@inshipatia.cat

COM AJUDAR ELS NOSTRES FILLS?

- **Ajudant-los a organitzar-se la feina.** (Classroom)
- Han de **tenir hores d'estudi i també de descans.** Si no dormen suficient l'endemà el rendiment no és el mateix.
- **Esmorzar:** La jornada intensiva és llarga i cal portar dos esmorzar. A classe no es pot menjar.
- **Practicar activitat física regular** per a la millora i manteniment de la salut.
- **Controlant-los l'agenda.** Han de dur-hi escrites totes les feines que han de fer. Cal preparar exàmens amb antelació. També hi ha una secció de comunicacions adreçades a les famílies i a l'inrevés.
- **Interessant-se pel que fan,** valorant les seves feines, coneixent els seus amics...
- Llegint i comentant conjuntament la **Carta de Compromís,** que cal retornar signada a la tutora la primera setmana del curs.

RECURSOS EXTERNS A L'ABAST:

-PPD Vall del Tenes: participa en el Pla d'Acció tutorial (PAT) de cada curs per la prevenció de consums nocius.

Les famílies hi poden recórrer de manera anònima, gratuïta i confidencial en cas de dubtes o sospites.

Per a més informació:

<http://www.mancomunitatvalltenes.cat/serveis/programa-de-prevencio-de-drogues/147-introduccio/>

PREGUNTES...

INSTITUT HIPÀTIA D'ALEXANDRIA

Moltes Gràcies per la vostra atenció!!

**AQUEST CURS DEMANEM, MÉS QUE MAI, LA VOSTRA
COL·LABORACIÓ PER SEGURETAT I RESPONSABILITAT
SOCIAL.**

GRÀCIES FAMÍLIES I BON CURS!!