

INS HIPÀTIA D'ALEXANDRIA  
BENVINGUTS!

**REUNIÓ DE FAMÍLIES**

**4t d'ESO**

**CURS 2020-2021**

# PRESENTACIÓ

Tutores de 4t:

4tA: Laura Ledesma

4tB: Marta Puig

Amunt: Tatiana Bolancer

Tutoria suport confinament: Carme Solé

Coordinació: Muntsa Palomera

# PLA D'ORGANITZACIÓ PER A L'OBERTURA SETEMBRE 2020

PODEU CONSULTAR EL DOCUMENT COMPLET CLICANT [AQUÍ](#)

**Pla d'organització per a l'obertura al**  
**setembre**  
**(curs 2020-2021)**

# CANVIS EN L'ORGANITZACIÓ

Modificació de l'horari per facilitar:

- incorporació esglaonada
- torns de patis diferenciats (en horari i espai) per mantenir el contacte entre nivell, VENTILACIÓ A LES AULES...
- càrrecs nous a l'aula: ventilació, desinfecció...

# CANVIS EN L'ORGANITZACIÓ

A més...

- professorat impartint més d'una matèria per nivell

- programacions de curs reversibles i flexibles pel treball presencial i a distància.

Els objectius inicials de curs són:

- el vincle amb el centre, el grup-classe i el professorat.

- treball amb les eines digitals i recursos telemàtics (per si cal un nou confinament).

# L'ENTRADA:

Entrada					
Curs	Hora	Accés	Zona d'espera	Aula	Planta
Alumnes de 4t A, B	8.15	Entrada principal. Porta esquerra	Entrada. Zona del jardí	4t A i 4t B	1r pis

# ACCESSOS I ZONES D'ESPERA



## Accessos i zones d'espera

1r d'ESO

Entrada pel pati  
Espera: zona de sorra (cistella)

2n d'ESO

Entrada pel pati  
Espera: pista (porteria futbol)

3r d'ESO

Entrada per accés principal (porta dreta)  
Espera: primer terme accés principal

4t d'ESO

Entrada per accés principal (porta esquerra)  
Espera: al fons de l'accés principal

# H O R A R I

	Dilluns	Dimarts	Dimecres	Dijous	Divendres
8:15 9:05	1a h	1a h	1a h	1a h	1a h
9:05 10:00	2n h	2n h	2n h	2n h	2n h
10:00 10:30	Pati 1r i 3n	Pati 1r i 3n	Pati 1r i 3n	Pati 1r i 3n	Pati 1r i 3n
10:00 10:55	3a h 2n i 4t	3a h 2n i 4t	3a h 2n i 4t	3a h 2n i 4t	3a h 2n i 4t
10:55 11:25	Pati 2n i 4t	Pati 2n i 4t	Pati 2n i 4t	Pati 2n i 4t	Pati 2n i 4t
10:30 11:25	3a h 1r i 3r	3a h 1r i 3r	3a h 1r i 3r	3a h 1r i 3r	3a h 1r i 3r
11:25 12:20	4a h	4a h	4a h	4a h	4a h
12:20 12:50	Pati 1r i 3r	Pati 1r i 3r	Pati 1r i 3r	Pati 1r i 3r	Pati 1r i 3r
12:20 13:15	5a h 2n i 4t	5a h 2n i 4t	5a h 2n i 4t	5a h 2n i 4t	5a h 2n i 4t
12:50 13:45	5a h 1r i 3r	5a h 1r i 3r	5a h 1r i 3r	5a h 1r i 3r	5a h 1r i 3r
13:15 13:45	Pati 2n i 4t	Pati 2n i 4t	Pati 2n i 4t	Pati 2n i 4t	Pati 2n i 4t
13:45					



# EL PATI

-amb MÀSCARA HOMOLOGADA i ben posada.

-per MENJAR i BEURE, han de respectar LA DISTÀNCIA DE SEGURETAT.

-NO hi haurà jocs de pilota. Quan toqui la pista, poden dur raqueta de casa (i d'ús individual)

CURS - GRUP -NIVELL	HORARI DE PATI	ESPAI
4t ESO A i B	10.55-11.20 13.15-13:45	Jardí setmana 1, 3 i 5 de cada mes. Pati setmana 2 i 4 de cada mes



# PASSADISSOS I LAVABOS



# LA SORTIDA

Sortida		
Curs	Hora	Accés
Alumnes de 4t A i 4t B	14.40	Principal. Porta esquerra

# QUÈ PASSA SI... ES CONFINA EL GRUP O BÉ EL CENTRE?

- El seguiment es farà de forma telemàtica a través del classroom de cada matèria.
- L'avaluació continuarà.
- La participació a les videotrobades serà obligatòria.
- Hi ha un horari per classe amb el dia d'enviament de tasques i de videotrobada per resoldre dubtes, plantejar noves activitats...
- L'acompanyament tutorial serà molt important i hi haurà un docent de reforç que assumirà la tasca de tutoria individual d'alumnes.

# QUÈ PASSA SI... ES CONFINA NOMÉS UN ALUMNE/A

-Si el seu estat de salut ho permet, ha de continuar el seguiment de l'activitat escolar via telemàtica (en la mesura del possible). El professorat de l'Equip educatiu establirà els canals de comunicació que consideri oportú segons el cas.

# QUÈ PASSA SI... ES CONFINA UN DOCENT

-Si el seu estat de salut ho permet, continuarà la seva tasca docent via telemàtica de la manera que ho consideri oportú.

# QUÈ HEM DE FER SI... EL MEU FILL O FILLA PRESENTA SÍMPTOMES COMPATIBLES AMB LA COVID?

-S'ha de quedar a casa.

-Heu de contactar amb el CAP que us donaran indicacions.

-Se li farà una PCR el més aviat possible. Fins que s'obtingui el resultat, l'alumne/a i els seus convivents han de quedar-se en aïllament a casa.



# SÍMPTOMES COMPATIBLES AMB LA COVID-19 QUE NO PERMETEN L'ACCÉS AL CENTR EDUCATIU:

Menor o igual a 14 anys	Més de 14 anys
Febre o febrícula	Febre o febrícula
Tos	Tos
Dificultat per a respirar	Dificultat per a respirar
Mal de coll	Mal de coll
Congestió nasal	Alteració del gust o de l'olfacte
Vòmits o diarrees	Vòmits o diarrees
Mal de cap	Mal de cap
Malestar	Malestar
Dolor muscular	Calfreds
	Dolor muscular

Font: [Mesures extraordinàries de Salut per evitar els brots de la Covid-19 a les escoles.](#)

# QUÈ HEM DE FER SI ALGÚ DEL NUCLI DE CONVIVÈNCIA...

-Presenta símptomes? l'alumne/a o docent s'ha de quedar a casa i comunicar-ho al CAP i trucar a l'institut.

-Està en "quarentena"? l'alumne/a o docent s'ha de quedar a casa.

QUÈ PASSA SI HI HA DOS O MÉS CONVIVENTS A L'INSTITUT I  
EN CLASSES DIFERENTS I UN/A HA D'ESTAR EN QUARENTENA  
PER UN POSITIU A L'AULA?

-S'ha d'aplicar el mateix que en el cas que hi hagi algú  
afectat del nucli de convivència.

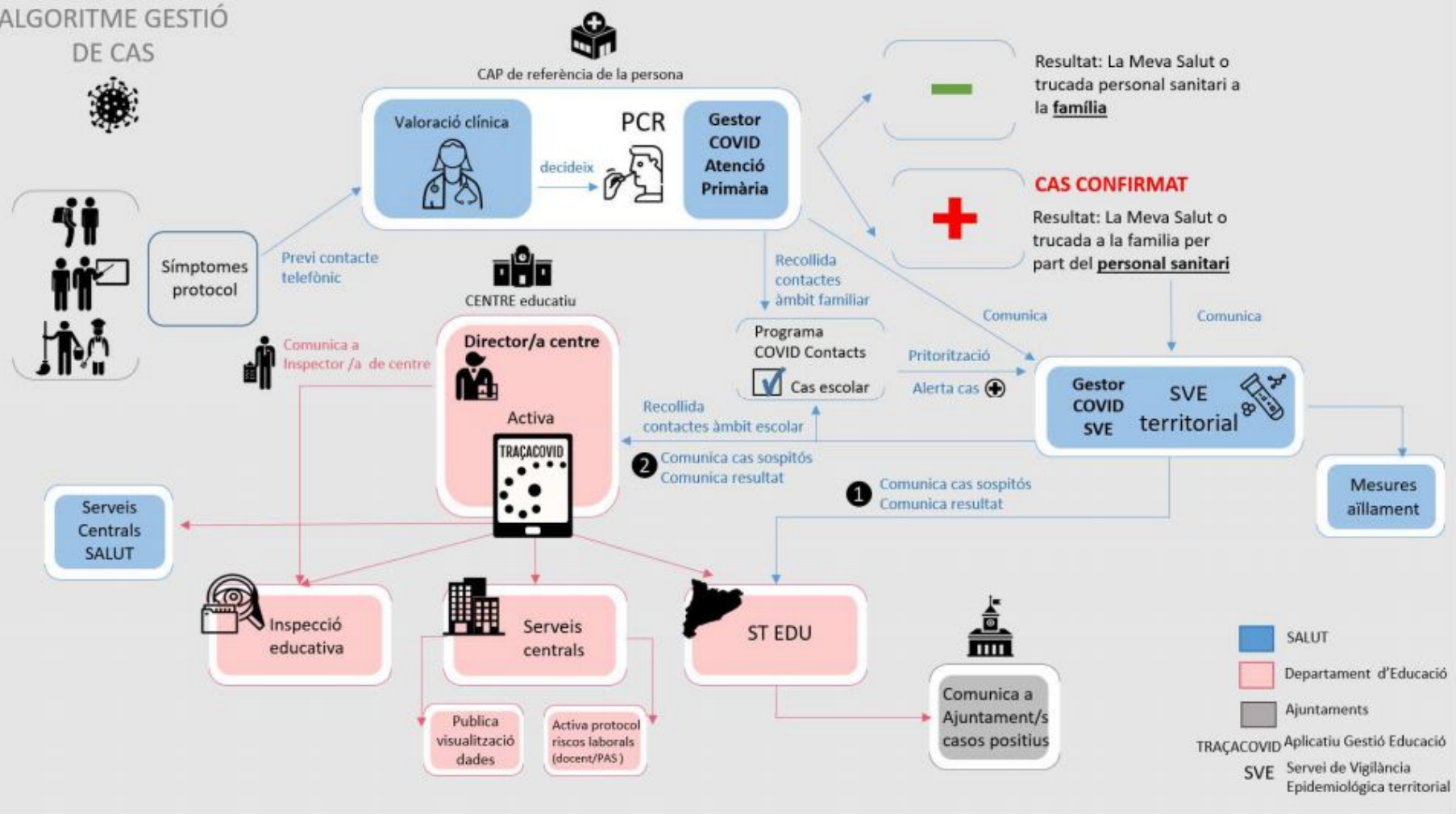
# QUÈ PASSA SI ES DETECTA DES DE L'INSTITUT?

-L'alumne/a que presenta símptomes s'ha d'aïllar a l'aula de salut i es trucarà a casa perquè es vingui a recollir el més aviat possible. Si no es pot, es trucarà al 061.

-S'engegarà el protocol recollit al [Pla d'organització per a l'obertura al setembre.](#)



# ALGORITME GESTIÓ DE CAS



# PER A MÉS INFORMACIÓ...

Totes les informacions exposades estan extretes dels documents:

[-Protocol Gestió de Casos Covid als centres-agost 2020.](#)

[-Mesures extraordinàries de Salut per evitar els brots de la Covid-19 a les escoles.](#)

[-Altres recomanacions i procés d'actuació.](#)

# NORMES DE CONVIVÈNCIA-CONTEXT "COVID" - RECOLLIDES A LES NOFC

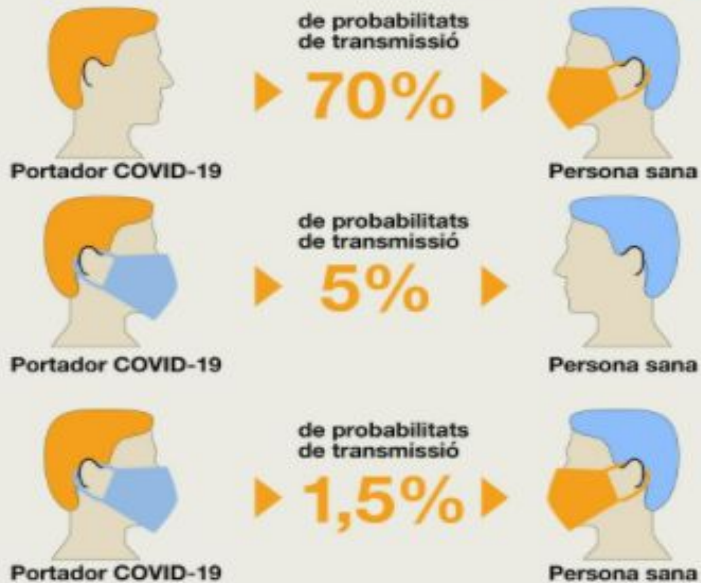
- L'ús de la màscara és OBLIGATORI en tot moment. La mascareta ha de ser HOMOLOGADA i ha d'estar en bones condicions durant tota la jornada escolar.
- Ús de gel hidroalcohòlic i neteja de mans (dispensadors a les aules, passadissos i lavabos).
- Respectar els accessos i horaris regulats per grups de nivell.
- Cal que portin una ampolla d'aigua d'ús individual.

**LES ACTITUDS CONTRÀRIES A L'ESTABLERT AL PROTOCOL COVID, NO NOMÉS VAN EN CONTRA DE LES NOFC, SI NO DE LA SALUT I LA SEGURETAT DE TOTA LA COMUNITAT EDUCATIVA.**

# Evitem els contagis



El **40%**  
de les  
transmissions  
tenen lloc **abans**  
dels **símptomes**



Generalitat  
de Catalunya

/Salut



# ANNEX CARTA DE COMPROMÍS ALUMNE/A-FAMÍLIA-CENTRE

## Compromisos per part de l'**alumne/a**:

- Per tal d'evitar el contacte amb l'alumnat que no forma part del seu grup estable, alumne/a es compromet a seguir els horaris d'entrada i de sortida del centre, de les aules i dels recorreguts.
- L'alumne/a es compromet a desinfectar-se les mans amb gel hidroalcohòlic en sortir de casa, en arribar al centre i en altres moments, a no compartir el material i a participar en la neteja de material i espais quan n'hagi fet ús i se li requereixi.
- En relació a la mascareta, l'alumne/a es compromet a tenir-ne en possessió i a fer-ne ús durant tota la jornada escolar.
- Pel que fa a les distàncies, l'alumne/a es compromet a mantenir una distància prudencial, especialment de les persones que no formen part del seu grup estable.
- Si l'alumne/a a casa presenta algun símptoma compatible amb la covid, es compromet a informar-ho a la família.
- Si l'alumne/a al centre presenta algun símptoma compatible amb la covid, es compromet a informar-ho al professorat i a seguir els protocols que se'n derivin.

# ANNEX CARTA DE COMPROMÍS ALUMNE/A-FAMÍLIA-CENTRE

Compromisos per part de la **família**:

- La família es compromet a proporcionar la mascareta homologada i en les condicions d'ús correcte al seu fill/a.
- La família es compromet a proporcionar el gel hidroalcohòlic per tal que el seu fill/a se l'apliqui quan surti cap al centre.
- La família es compromet a no portar el seu fill/a al centre si ell/a o qualsevol membre de la família mostra qualsevol símptoma compatible amb la covid.
- La família es compromet a recollir en el termini més breu possible el seu fill/a del centre si mostra algun símptoma compatible amb la covid.

# ANNEX CARTA DE COMPROMÍS ALUMNE/A-FAMÍLIA-CENTRE

Compromisos per part del **centre**:

- El centre es compromet a seguir ( I FER COMPLIR) els protocols establerts pel PROCICAT:
  - gel hidroalcohòlic al centre
  - ventilació a les aules
  - torns de neteja i desinfecció
  - ...

# NORMES DE CONVIVÈNCIA (RECOLLIDES A LES NOFC)

- **Assistència obligatòria.** La família ha de comunicar l'absència. El tutor avisa les famílies en cas d'acumulació de faltes sense justificar.
- **Control d'assistència:** a la hora es comunica l'absència per whatsapp a les famílies i resum setmanal d'assistència via Ieduca.
- **Puntualitat:** molt important.
- **Justificació** de faltes i retards: necessari.

# IEDUCA

Plataforma informàtica de registre i comunicació de l'assistència i de les incidències.

- S'envia a les famílies un resum setmanal de les incidències (si no porta material, si no fa deures, si ha rebut avisos...).
- Les faltes greus i molt greus es comuniquen al moment.

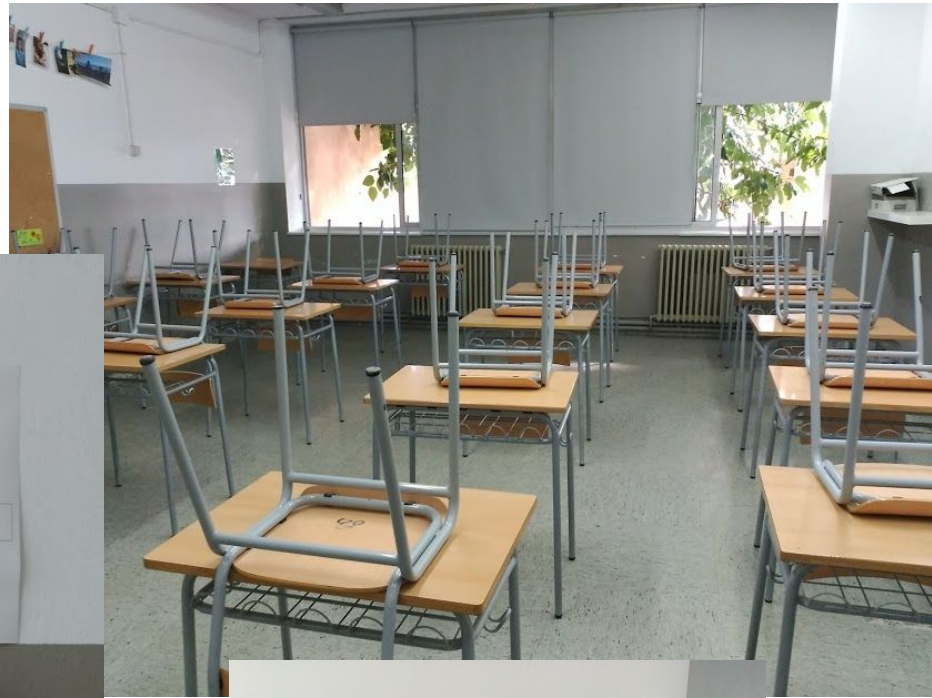
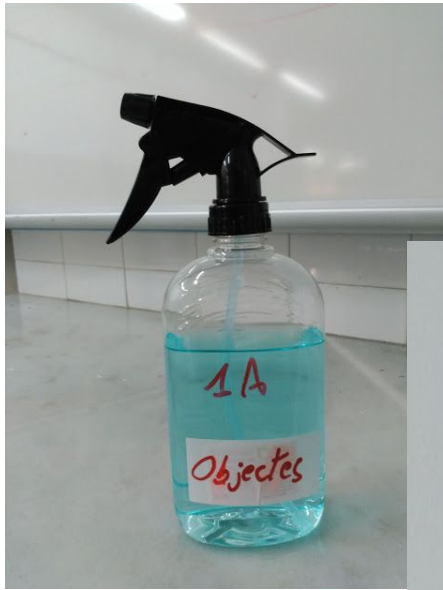
# NORMES DE CONVIVÈNCIA

Mesures disciplinàries (atenció especial pel context COVID)

- Amonestació oral (falta lleu).
- Full d'incidència greu.
- Full d'incidència molt greu.

Correu electrònic a les famílies notificant la incidència i sobre suport paper via l'alumne/a. S'ha de tornar signat per la família al tutor al dia següent.

ANEM CAP A CLASSE!!!





# L'EQUIP EDUCATIU

<b>Professor</b>	<b>Matèria</b>
Àngels Quílez	Llengua Anglesa
Marta Puig	Català, Projecte Recerca, Tutora 4B
Laura Ledesma	Matemàtiques, Tutora 4A
Carme Solé	Educació Física
Núria Rocasalbas	Castellà
Marysol López	Servei Comunitari
Muntsa Palomera	Ciències Socials
Tatiana Bolancer	Psicopedagoga, Tutora Projecte Amunt

# MODALITAT

<b>Professor</b>	<b>Matèria</b>
Sandra Solé	Tecnologia
Cristina Camarero	EVP
Rosana Terol	Alemanys
José de la Rosa	Física i Química
.....	Biologia i Geologia
Joan Rabat	Economia
Begoña Gutiérrez	Música
Jorge Gonzalez	Informàtica
Marta Puig	Filosofia

# EL PRIMER DIA DE CLASSE: 14-9-20

-Horari especial per facilitar l'acollida de l'alumnat de 1r al centre:

Tutories de benvinguda amb cada grup-classe

1r ESO: 9:00-11:00

2n, 3r i 4t: 11:30 a 13:30

# COMUNICACIÓ FAMÍLIES-TUTOR/A

- Comunicació amb el tutor/a:
  - A través de l'agenda
  - Telefònicament (en horari d'atenció a les famílies)
  - Entrevista telemàtica (amb cita prèvia acordada)
  - Correu electrònic (adreça inshipatia)
- Comunicació amb la resta del professorat: sempre a través del tutor/a.

# COMUNICACIÓ CENTRE-FAMÍLIES

-Correus electrònics

-Missatges de Whatsapp des de Secretaria

-Setmanalment s'enviarà un correu a les famílies dels alumnes que durant el dia no hagin portat el material, no hagin lliurat deures, hagin tingut una incidència o hagin merescut un comentari positiu.

-Les reunions amb les famílies seran a distància -telèfon o telemàtiques- durant tot el curs (o fins a noves indicacions)

# DISTRIBUCIÓ DE L'ALUMNAT

- Els grups A i B s'han constituït de forma aleatòria i heterogènia, seguint les orientacions dels centres de procedència.
- Desdoblaments: Biologia i Geologia, Tecnologies, que estaran repartits en dos grups a les hores de taller i laboratori.

# PREAVALUACIÓ

- Es farà a la meitat de la primera avaluació per tal d'analitzar l'adaptació i l'evolució de l'alumne (5/10/20).
- Es donarà un butlletí de notes a les famílies.
- L'equip educatiu pot decidir canvis de grup per raons pedagògiques.

# PAT (PLA D'ACCIÓ TUTORIAL)

- **Orientació acadèmica:**
  - activitats d'autoconeixement i exploració
  - testimonis d'exalumnes del centre
  - entrevistes personalitzades
  - sortides:
    - Saló de l'ensenyament
    - Fira guia't

## *Espai d'orientació:*

- complement a l'acció tutorial
- un dia setmanal a l'hora del pati a partir de gener
- voluntari
- tècnic de l'Ajuntament responsable del pla "Millorem l'ocupació"



# LES COMPETÈNCIES BÀSIQUES-PROVA EXTERNA A 4T D'ESO

- Segurament seran al febrer.
- Distribució de les proves de:
  - -competències bàsiques d'anglès, castellà i català.
  - -competències bàsiques de matemàtiques
  - -competències bàsiques científicotecnològiques
- Les famílies rebran un informe amb els resultats a finals de curs.

# PROJECTE ALEXANDRIA: PROJECTE DE RECERCA

- Treball d'investigació en petit grup que cerca l'autonomia de l'alumne/a.
- Matèria obligatòria anual.
- Horari específic al centre, a més de treball a fora.
- Tutor individual del treball.
- Alumnat escollirà un tema dels proposats.

# PROJECTE ALEXANDRIA: SERVEI COMUNITARI

Metodologia d'aprenentatge i servei.

- 10 hores de formació al centre (context matèria) i 10 hores d'àmbit pràctic (segons evolució de la Covid)
- Projectes:
  - Companys de lectura
  - Gent gran en xarxa
  - El Tenes riu
  - Aula d'estudi dirigit (Dimarts oberts)
  - De tu a tu (APINDEP)
  - Compartim...

# SORTIDES I ACTIVITATS:

- Segons les indicacions de Salut i Educació en cada moment
- Pedagògiques i socials
- Quotes previstes:

Quota de material i resta de sortides: 150 euros a pagar abans del 30 de setembre (tothom ja n'ha pagat, com a mínim, la meitat).

Viatge final d'etapa (7 al 14 de juny?): Menorca

(Si la situació ho permet)

# METODOLOGIA AICLE/CLIL

- Què és? *Aprenentatge integrat de continguts en llengua estrangera*, és a dir, fer una matèria amb una presència molt alta de l'anglès.
- Per què? per augmentar les hores d'exposició en llengua estrangera del nostre alumnat per tal d'oferir una llengua que no li és pròpia en altres àmbits i millorar el seu nivell de competències.
- Qui?
  - 1r, 2n i 3r d'ESO: s'iniciarà amb l'aplicació gradual en diferents unitats didàctiques.
    - 1r: unitats de Ciències Socials i Música.
    - 3r: àrea de Biologia i Geologia
    - 4t: àrea de Ciències Socials

La metodologia AICLE/CLIL garanteix que independentment del nivell d'anglès, s'assoleixin els continguts de la matèria.

# MATERIAL-QUÈ HAN DE DUR A LA MOTXILLA?

- Mascareta homologada, una de recanvi, mocadors de paper, ampolla d'aigua d'ús personal i bossetes petites per al rebuig (mocadors utilitzats, mascaretes en mal ús...)
- Fulls blancs i quadriculats o llibreta, estoig, colors, fundes de plàstic.
- Calculadora científica: CASIO FX82 i que escullin el model (el més econòmic va bé).
- *Cromebook*, ordinador portàtil o tauleta digital (eina primordial de treball), auriculars i llapis de memòria.
- Quan toqui, xandall i material d'higiene (desodorant i samarreta de recanvi) per Educació física.
- Bata (Tecnologies, Biologia i Geologia)
- Material específic ViP: el primer dia de classe se'ls passarà el que necessiten.

**L'ALUMNAT HA DE DUR EL MÍNIM POSSIBLE DINS LA MOTXILLA I AL CENTRE.**

## HÀBITS SALUDABLES...

- És important equilibrar les **hores d'estudi i les hores de descans**. Si no dormen suficient l'endemà el rendiment no és el mateix.
- Una **alimentació correcta** Cal que vinguin al centre ben alimentats, i més en una edat com l'adolescència. La jornada intensiva és llarga i a classe no es pot menjar.
- Practicar **activitat física regular** per millora i mantenir la salut i també per alliberar tensions.

# EXTRAESCOLARS AMPA - HIPÀTIA D'ALEXANDRIA

## ● DIMECRES OBERTS

Inici **dimecres 7 octubre de 2020**, inscripcions trimestrals

- Tallers:
- \* **Teatre** (15h-17h), Alícia Puertas
  - \* **Programació i Videojocs** (15.30-17h), Isotròpic
  - \* **Voleibol** (15.30-17h), Club de Volei Ametlla
  - \* **Pàdel** 1r torn (15.45h-16.45h), Pàdel Aliança  
2n torn (17h-18h), Pàdel Aliança
  - \* **Aula estudi dirigida** (15.30-17h), Exalumnat



- **DIMECRES OBERTS** - Inici **dimecres 7 d'octubre de 2019**

Inscripcions trimestrals - data límit pagament divendres 2 octubre  
Es respecta l'ordre d'inscripció, places limitades.

Facilitem **classes particulars i de reforç** per als vostres fills i filles amb exalumnes del centre amb molt bon expedient acadèmic.

Queda formalitzada la inscripció entregant el resguard pagament a:

Carme Solé - Ins. Hipàtia d'Alexandria / Olga Riquelme - AMPA

**Informació [ampa@inshipatia.cat](mailto:ampa@inshipatia.cat)**

# RECURSOS EXTERNS A L'ABAST:

-PPD Vall del Tenes: participa en el Pla d'Acció tutorial (PAT) de cada curs per la prevenció de consums nocius.

Les famílies hi poden recórrer de manera anònima, gratuïta i confidencial en cas de dubtes o sospites.

Per a més informació:

<http://www.mancomunitatvalltenes.cat/serveis/programa-de-prevencio-de-drogues/147-introduccio/>

PREGUNTES...

INSTITUT HIPÀTIA D'ALEXANDRIA

**Moltes gràcies per la seva atenció!!**

**AQUEST CURS DEMANEM, MÉS QUE MAI, LA VOSTRA  
COL.LABORACIÓ PER SEGURETAT I RESPONSABILITAT  
SOCIAL.**

**GRÀCIES FAMÍLIES I BON CURS!!**

“Per educar un jove fa falta la tribu sencera.” (Adagi africà)



Moltes Gràcies per la vostra atenció!!  
Equip Educatiu 4t d'ESO, Institut Hipàtia d'Alexandria