

Programació General Anual 2023-2024



Institut les Vinyes

Cubelles

Octubre 2023

Índex

1. Dades de centre pel curs 2023-24.....	pàg. 3-5
2. Objectius general del centre	Pàg. 6-9
2.1. Estratègies, actuacions i indicadors associats	
3. Organització general del centre	pàg. 10-17
3.1. Estructura organitzativa de centre	
3.2. Calendari i horari general	
3.3. Calendari detallat del curs	
3.4. Sortides i activitats pedagògiques	

1. DADES DE CENTRE PEL CURS 2023-2024

Alumnat

En la següent taula es mostren les dades de la matrícula per al curs 2023-2024

	Oferta	Matrícula
1r d'ESO	60	58
2n d'ESO	60	65
3r d'ESO	60	58
4t d'ESO	60	55
TOTAL	240	236

2. OBJECTIUS GENERALS DEL CENTRE

Els objectius que prioritzem es centraran en els següents àmbits:

Àmbits	Objectius
Pedagògic i acadèmic	<p>Reduir un 15% el percentatge d'alumnat amb matèries suspeses durant el curs, i situar-nos en la franja mitja-alt en els resultats de CB.</p> <p>Es tracta d'aconseguir, a partir de la implantació d'un model d'ensenyament-aprenentatge competencial i d'un treball intensiu de coordinació docent, la millora dels resultats educatius dels alumnes, en clau d'equitat i a la vegada d'excel·lència. Concretament ens proposem que a la fi del mandat s'hagi reduït un 15% el percentatge d'alumnat que suspèn més d'una matèria al final de curs i situar-nos en la franja mitja-alt en els resultats de CB.</p>
Gestió organització	<p>Millora de la Qualitat. Revisar i completar la documentació de centre.</p> <p>Es tracta d'aconseguir que la documentació bàsica de centre sigui un document viu, revisable d'acord amb els canvis (normatius, del centre...), útil i realment orientador de la pràctica docent. Concretament pretenem: revisar i completar el PEC, les NOFC, el Pla d'acollida al professorat de nova incorporació, el Pla d'acollida d'alumnat de 1r d'ESO, el Pla de comunicació i el Pla d'absentisme.</p>
Lideratge i relació amb l'entorn	<p>Generar compromís, participació i implicació de la comunitat educativa amb el centre per la prestació d'un servei educatiu de qualitat.</p> <p>Consisteix en compartir els principis educatius del centre per a afavorir el compromís, la participació i la implicació dels membres de la comunitat educativa amb l'institut. Per aconseguir-ho caldrà revisar canals de comunicació, promoure estratègies de participació i mantenir una col·laboració estreta amb l'entorn (centres de primària i secundària i Ajuntament). Aprofitant la commemoració del deu anys de l'institut promoure la reivindicació per la construcció d'un nou institut.</p>

Objectiu 1	Reducir un 15% el percentatge d'alumnat amb matèries suspeses durant el curs, i situar-nos en la franja mitja-alt en els resultats de CB.					
Estratègia 1	Actuacions	Indicador	Agents implicats	Valor inicial	CURS 22-23	CURS 23-24
Unificació de criteris curriculars, metodològics, d'atenció a la diversitat i d'avaluació, amb l'objectiu d'afavorir un procés d'ensenyament competencial i inclusiu .	Concreció per departaments de la gradació d'assoliment de les competències bàsiques (PI, suficiència, notabilitat i excel·lència), els continguts clau associats, els criteris d'avaluació/recuperació i la metodologia, inicialment en les àrees instrumentals i posteriorment en la resta d'àrees.	% de programacions competencials	Consell de Direcció Equip docent	25%	90%	90%
		% d'alumnat que supera totes les matèries (avaluació final juny (sense l'extraordinària).		60%	65,5%	68%
	Disseny i implementació de metodologies d'enfocament globalitzat i d'un sistema d'avaluació competencial .	% de programacions d'àrees que incorporen activitats d'avaluació competencials		10%	45%	65%
	Realització de projectes interdisciplinaris de caire competencial a cada curs.	Nombre de projectes interdisciplinaris realitzats	Equip directiu Consell de Direcció Equip docent	1 per curs	2 per curs	2 per curs
Estratègia 2	Actuacions	Indicador	Agents implicats	Valor inicial	CURS 22-23	CURS 23-24
Disseny i implementació d'un pla de millora de la competència en llengua anglesa incorporant l'anglès com a llengua vehicular a l'aula .	Elaboració i implementació d'unitats didàctiques en llengua anglesa en les diferents àrees.	% de matèries que incorporen l'anglès	Equip directiu Consell de Direcció Equip docent Coordinació AICLE	10,00%	20%	20%

Objectiu 2	Millora de la Qualitat. Revisar i completar la documentació de centre					
Estratègia 1	Actuacions	Indicador	Agents implicats	Valor inicial	Curs 22-23	Curs 23-24
Compleció i actualització del PEC i les NOFC. Actualització del PL i del Projecte de Convivència.	Anàlisi, revisió i compleció del PEC les NOFC, el PL i el PC d'acord amb les necessitats del centre.	Grau d'actualització del PEC, les NOFC i el Pla de Comunicació revisats, presentats al claustre i al consell i aprovats per la direcció.	Equip directiu Consell de Direcció	60%	100%	100%

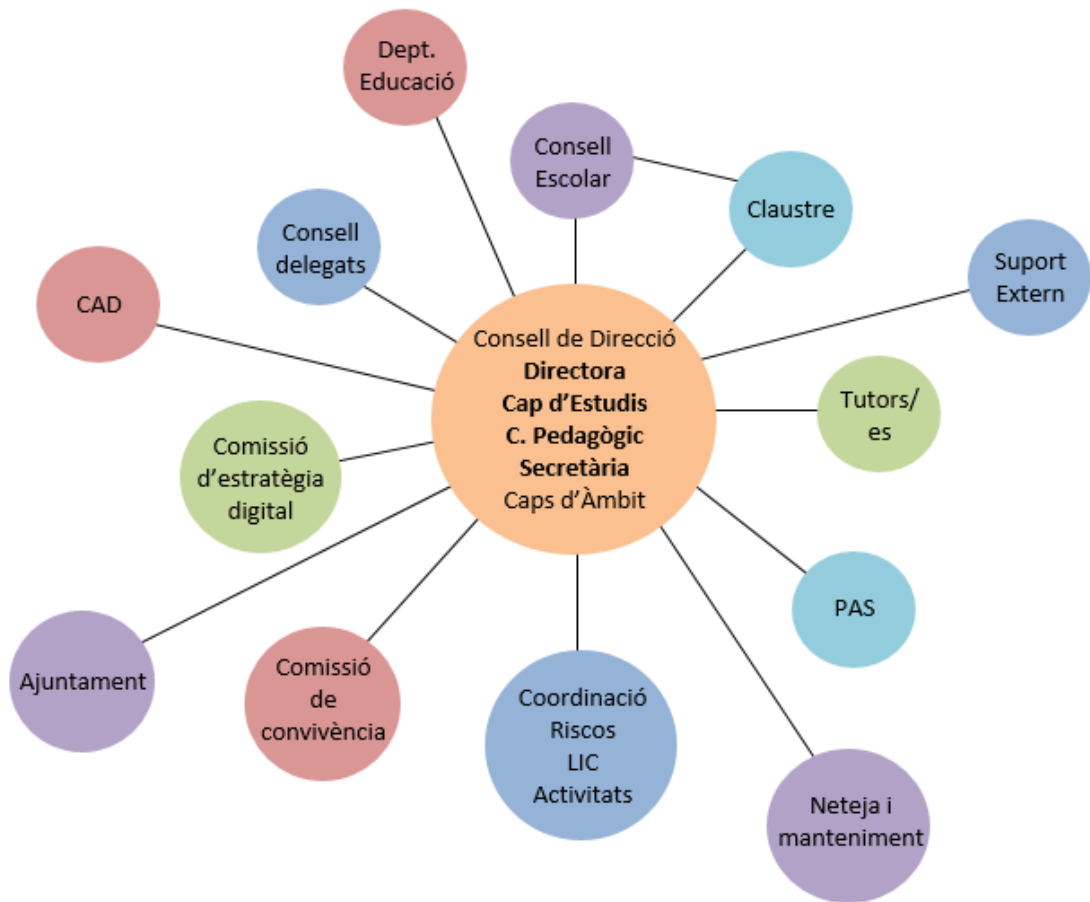
Objectiu 3						
Generar compromís, participació i implicació de la comunitat educativa amb el centre per la prestació d'un servei educatiu de qualitat						
Estratègia 1	Actuacions	Indicador	Agents implicats	Valor inicial	CURS 2022-23	Curs 23-24
Revisió i diversificació de les estratègies de comunicació amb les famílies i de participació.	Implementació d'un software que faciliti la comunicació amb les famílies: assistència, circulars, enquestes de satisfacció...), alhora que reduïm ús de paper.	% famílies amb APPTPV	Responsable: Equip directiu. Altres agents implicats: Coordinador TIC	No en tenim	90%	95%
	Visibilització de les bones pràctiques educatives del centre mitjançant la web i les xarxes socials del centre.	Nº de visites de la web i nº de seguidors de la xarxa social de l'Institut. Notícies publicades.	Responsable de comunicació i direcció	25%	801 seguidors Mantenir notícies actualitzada la web	900 seguidors Mantenir notícies actualitzada la web
Estratègia 2	Actuacions	Indicador	Agents implicats	Valor inicial	CURS 2022-23	Curs 23-24
Millora de les estratègies del lideratge del claustre del professorat per part de l'equip directiu	Creació del Consell de Direcció	Nº de reunions amb el Consell de direcció	Equip directiu Caps de Departament	No en tenim	1 reunió quinzenal	1 reunió quinzenal
	Dinamització de les reunions d'equip docent dotant-les de continguts pedagògics i propiciant la participació del professorat. Planificació de reunions entre àmbits propiciant el treball en equip i les metodologies globalitzadores	% de reunions de treball pedagògic i interdisciplinaris.	Responsable: Equip directiu i consell de direcció Equip docent	4 reunions àmbit/any	6 reunions àmbit/any 2 reunions preparació projectes/any	6 reunions àmbit/any 2 reunions preparació projectes/any

Estratègia 3	Actuacions	Indicador	Agents implicats	Valor inicial	CURS 22-23	Curs 23-24
Desenvolupament d'estratègies de millora de la convivència i participació de l'alumnat	Creació del Consell de Delegats	Nº de consells de delegats realitzats.	Equip directiu Delegats de cada classe	Una	2 (semestral)	3 (trimestral)

El curs 22-23 tot i que teníem com a objectiu fer-ne tres reunions amb el consell de delegats només vam fer 2. Cal treballar per a que el tercer trimestre trobem l'espai per fer aquesta reunió última.

3. ORGANITZACIÓ GENERAL DE CENTRE

3.1. Estructura organitzativa



[Calendari curs 2023-24](#)

Clicar en l'enllaç per accedir al calendari.

3.3. Calendari detallat

TRIMESTRES I AVALUACIONS				
	1r d'ESO	2n d'ESO	3r d'ESO	4t d'ESO
Final 1r Trimestre	1/12/23	1/12/23	1/12/23	1/12/23
Junta d'Avaluació 1rT	11/12/23	11/12/23	13/12/23	13/12/23
Final 2n Trimestre	8/3/24	8/3/24	8/3/24	8/3/24
Junta d'Avaluació 2nT	13/3/24	20/3/24	13/3/24	20/3/24
Final 3r Trimestre	7/6/24	7/6/24	7/6/24	7/6/24
Junta d'Avaluació final	17/6/24	19/6/24	17/6/24	19/6/24
Realització Projecte de Recerca 4t d'ESO				18-22 març

TRIMESTRES I AVALUACIONS				
	1r d'ESO	2n d'ESO	3r d'ESO	4t d'ESO
Treball de síntesi 1r d'ESO / Colònies	20-22 març			
Treball de síntesi 2n d'ESO		12-14 juny		
Treball de síntesi 3r /Colònies a la Garrotxa			20-22 març	
Viatge Final Etapa 4t				10-14 juny

3.4. Sortides i activitats pedagògiques:

Fem ràdio, fem podcast!	2n ESO
Qui veu el meu perfil? Privacitat a internet	2n ESO
Visites per la història de Cubelles	2n ESO
TRACA - Decidir... o no fer-ho	1r ESO
TRACA - Què en sabem del tabac?	2n ESO
TRACA - Què en sabem de l'alcohol?	3r ESO
TRACA - Alcohol, tabac i cànnabis. Què en sabem i què no?	4t ESO
I després de l'ESO, què?	4t ESO
Acompanyament en la presa de decisions	4t ESO
La meva primera feina	4t ESO
Educació vial	1r ESO
Educació vial	3r ESO
Europa als Instituts	4t ESO
Game Over	4t ESO
Esmorzar complet i saludable	1r ESO
Taller de consum conscient	3r ESO

Sortides pedagògiques:

1r	2n	3r	4t
Ciutadella Ibèrica	Casc antic Cubelles	Lectura en veu alta	
Fira de la Ciència Sitges	Monestir de Poblet	Picalletres	Museu La Sala
Cosmocaixa	Simón Coll i Freixenet	Círcol catòlic	Saló Ensenyament
Sortida a la Natura	Sortida a la Natura	Sortida a la Natura	Fira de la Ciència
Esquiada	Surf Cubelles	Esquiada	Círcol Catòlic
Colònies Mas Les Codines (Osona)	Colònies Port del Comte	Colònies a la Garrotxa	Sortida Natura
	Esquiada		Esquiada
			Viatge final etapa