

Què és el coronavirus SARS-CoV-2?

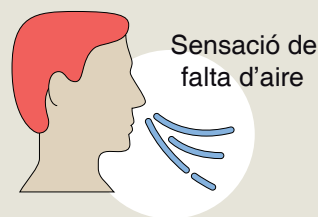
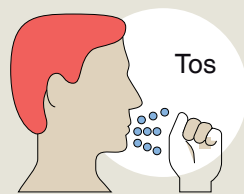
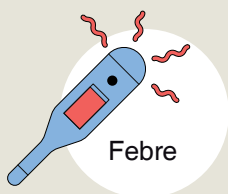
El SARS-CoV-2 és un nou tipus de coronavirus que pot afectar les persones. Es va detectar per primera vegada el desembre de 2019 a la ciutat de Wuhan, a la Xina, i s'ha anat estenent a altres països.

Presenta una simptomatologia clínica similar a la de la grip, i el 80% dels casos són lleus. Els casos més greus generalment afecten persones grans o que pateixen altres patologies.

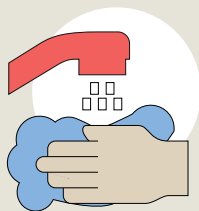
Com es transmet?

Es transmet principalment per les gotes respiratòries i pel contacte directe amb les secrecions. La transmissió per l'aire a distàncies més grans de 2 metres sembla poc probable. Té un període d'incubació d'entre 2 i 14 dies.

Quins són els símptomes?



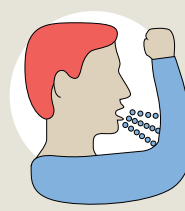
Com es pot prevenir?



Rentant-te sovint les mans amb aigua i sabó o solucions alcohòliques.



Tapant-te la boca i el nas amb mocadors d'un sol ús i rentant-te les mans de seguida.



Tapant-te la boca i el nas amb la cara interna del colze en tossir o esternudar i rentant-te les mans de seguida.



Evitant compartir menjar, estris o altres objectes sense netejar-los degudament.

Si creus que pots estar afectat pel coronavirus SARS-CoV-2, truca al 061 Salut Respon on t'informarem del que has de fer.

Per a més informació, consulta canalsalut.gencat.cat/coronavirus o truca al

061 /Salut Respon

Cost de la trucada, segons operadors

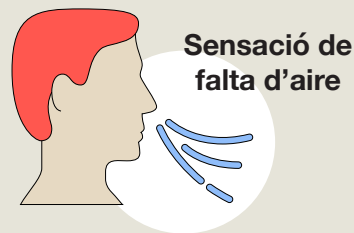
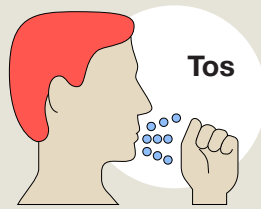
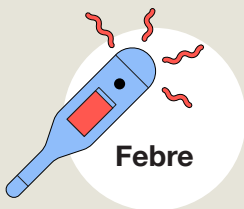


Generalitat de Catalunya

/Salut

Puc estar afectat pel coronavirus SARS-CoV-2?

Si tens algun dels símptomes següents:

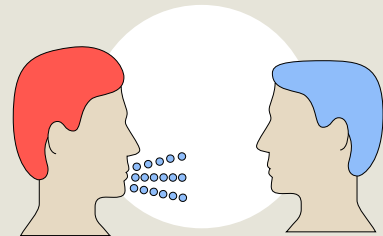


i a més

has viatjat a una zona afectada

i/o

has tingut contacte estret amb una persona que sigui un cas probable o confirmat de coronavirus



Has de contactar
amb el **061** /Salut Respon

on faran una valoració del teu cas i t'informaran de les indicacions que has de seguir.

Per a més informació, consulta canalsalut.gencat.cat/coronavirus o truca al

061 /Salut Respon



Generalitat de Catalunya

/Salut

Esvaïm inquietuds sobre el coronavirus SARS-CoV-2

Quin és el risc de contagiar-me amb el nou coronavirus?

En el dia d'avui, a Catalunya el risc de contagi és baix, inferior al risc de contagiar-se de la grip comuna o d'altres infeccions respiratòries pròpies de l'hivern.



Què he de fer mentre duri l'aïllament?

En el cas que estigüeu aïllats, no oblideu **seguir les recomanacions específiques que us hagi indicat el professional sanitari** per a vosaltres, el vostre cuidador i la família que viu amb vosaltres.



Quin és el risc d'emmalaltir?

En cas de contagi, la malaltia molt probablement serà lleu (malestar general, febre i tos). Com passa amb la grip, en el cas d'emmalaltir per coronavirus SARS-CoV-2, la majoria de nosaltres la passem a casa, sense cap complicació.



Calen mesures de protecció extraordinàries per evitar el contagi al carrer?

Recordeu, sobretot, que la millor manera d'evitar contagis, com en altres malalties infeccioses, és seguir les recomanacions següents:



Renteu-vos les mans sovint.



Si tossiu o esternudeu, tapeu-vos la boca i el nas amb mocadors d'un sol ús o amb la cara interna del colze i renteu-vos les mans de seguida.



Eviteu compartir menjar, estris i altres objectes sense netejar-los degudament.

Què passa si m'han indicat aïllament al meu domicili?

L'objectiu fonamental de les mesures d'aïllament és evitar la propagació del nou coronavirus. L'OMS i la UE determinen la mesura d'aïllament per evitar que arribi a formar part del grup habitual d'infeccions respiratòries pròpies de l'hivern.



No és necessari utilitzar la mascareta als espais públics si no és que us ho ha indicat un professional sanitari.

És important complir amb l'aïllament?

Aïllar-se a casa amb símptomes lleus, per indicació mèdica és una responsabilitat que té la ciutadania per evitar el contagi d'amics i veïns.



Es coneix bé el tipus de virus que és el coronavirus SARS-CoV-2?

El virus és tan nou que els científics estan investigant com es comporta. Encara que això pot generar inquietud, és important saber que moltes persones estan treballant-hi.



Per a més informació, consulteu canalsalut.gencat.cat/coronavirus o truqueu al

061 /Salut Respon

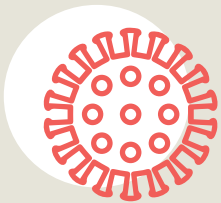
Cost de la trucada: segons operadora

Què expliquem als infants sobre el coronavirus SARS-CoV-2?

El coronavirus provoca infeccions respiratòries a les persones i la majoria tenen símptomes lleus com els d'una grip.



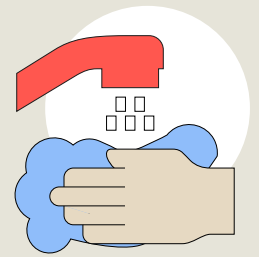
El virus es va descobrir a la Xina el desembre de 2019 i fa poc ha arribat a Catalunya.



Molts professionals sanitaris estan treballant per entendre millor el virus i reduir així els seus riscos. Per exemple, s'està investigant per trobar una vacuna i possibles medicaments.



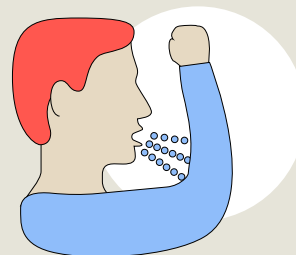
Com en totes les infeccions, per prevenir-la el més important és rentar-se bé les mans amb aigua i sabó durant 20 segons.



Si tossiu o esternudeu, tapeu-vos la boca i el nas amb mocadors d'un sol ús o amb la cara interna del



colze i després renteu-vos les mans.



Per a més informació, consulteu canalsalut.gencat.cat/coronavirus o truqueu al

061 /Salut Respon

Codi de la trucada: segons operador



**Generalitat
de Catalunya**

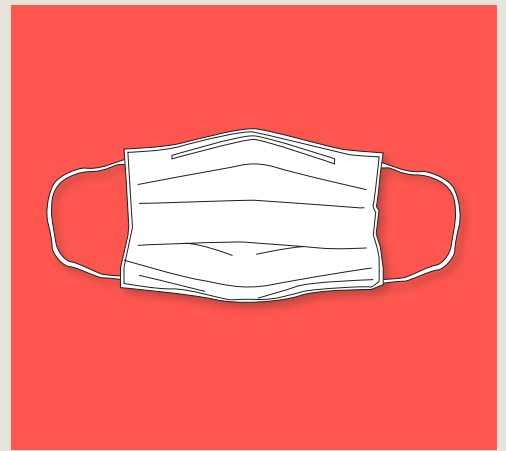
/Salut

Ús de mascaretes davant el coronavirus SARS-CoV-2

No és necessari utilitzar la mascareta als espais públics si no és que t'ho ha indicat un professional sanitari.

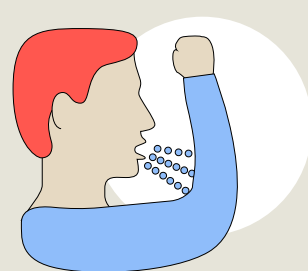
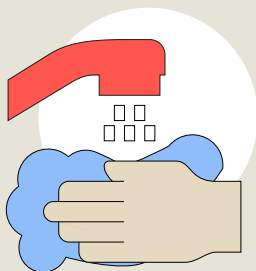
En quins casos es necessita la mascareta?

- 1 Sempre que t'ho indiqui el personal sanitari.
- 2 En cas que estiguis en situació d'aïllament i entris en contacte amb altres persones del teu entorn.
- 3 Si estàs en contacte amb algú que estigui en situació d'aïllament i compartiu el mateix espai.
- 4 Si ets personal del sistema de salut i així t'ho indica el protocol vigent.



La millor manera de prevenir la transmissió del coronavirus SARS-COV-2 és prendre les **mesures habituals de prevenció de contagis:**

rentar-se les mans sovint, utilitzar mocadors d'un sol ús i tapar-se la boca i el nas en tossir o esternudar.



Què vol dir l'aïllament domiciliari?

- ▶ L'aïllament domiciliari consisteix a **mantenir-se en el propi domicili** i no sortir a espais públics.
- ▶ **L'objectiu** fonamental de les mesures d'aïllament és **mantenir aïllat el virus i evitar-ne la propagació**.
- ▶ **Els professionals sanitaris són els que decideixen** si la persona és candidata a l'aïllament domiciliari, avaluant els criteris clínics i les circumstàncies de l'entorn sanitari i social.
- ▶ **Els professionals sanitaris** estaran en contacte amb la persona afectada i en faran **el seguiment**.
- ▶ La persona que estigui en situació d'aïllament podrà **seguir convivint amb les persones de la seva llar** i tots hauran de prendre les mesures que els indiquin els professionals sanitaris.



Si he viatjat a una zona de risc*



Fes vida normal

en família, amb amics i a l'àmbit escolar i laboral



Observa si tens símptomes

durant els 14 dies següents

Sense símptomes

Vida normal
no és necessari
prendre mesures



Escola



Feina



Espais públics

Amb símptomes



Truca al

061 /Salut
Respon

Cost de la trucada: segons operadora

on t'informaran del que has de fer

*Zones de risc en el dia d'avui: Xina (totes les províncies, incloent-hi Hong Kong i Macau), Corea del Sud, Japó, Singapur, Iran, Itàlia (regions de Llombardia, Vèneto, Emília-Romanya i Piemont).

Per a més informació,
consulta canalsalut.gencat.cat/coronavirus o truca al

061 /Salut
Respon