

VIATGE DE FINAL DE CURS



BERLIN

CURS 2018- 2019

REUNIÓ DE PARES INS JOAN FUSTER

CUM
LAUDE

WWW.VIAJESCUMLAUDE.ES





DE QUE PARLAREM

- El que el preu inclou i no
- Documentació + targeta sanitària
- Transport (cia aèria)
- Allotjament
- Itinerari
- Telèfons
- Assegurances
- Concursos: concurs fotogràfic i de vídeo

EL PREU QUE INCLOU

- Vol anada Barcelona – Berlin 09.35 – 12.25 amb Ryanair (priority)
- Vol tornada Berlin – Barcelona 21.00 – 23.35 amb Ryanair (priority)
- Taxes aèries + Equipatge de mà 10kg per persona
- Trasllat in/out a Berlin
- 3 MP a l'hostal Meininger Tiergarten – alumnes en hab. múltiples
- Assegurança sanit + resp civil + servei cancel·lació individual + Cancel·lació de grup
- 1 motxilla i 1 talonari d'autofinançament (fins 200€) per alumne.
- Possibilitat de participació als concursos Cum Laude.
-



NO ESTÀ INCLÒS

- Dinars
- Begudes extres (inclou gerres d'aigua)
- Transport dins la ciutat
- Tovalloles (s'han de portar de casa)

DOCUMENTACIÓ



**Abans de sortir de casa
reviseu la documentació.**

- ✓ DNI + permís policia
- ✓ Passaport
- ✓ Extracomunitaris :
Passaport individual +
permís residència (NIE)
vigent
- ✓ Targeta sanitària
europea

DIMECRES 12/6. APT. BCN-APT. BERLÍN

- Hora de presentació: 07:35h
- Hora de sortida: 9:35h
- Vol: FR133
- Lloc de presentació: Apt. Prat Terminal 2B
- Arribada a Berlín Schönefeld 12:25h



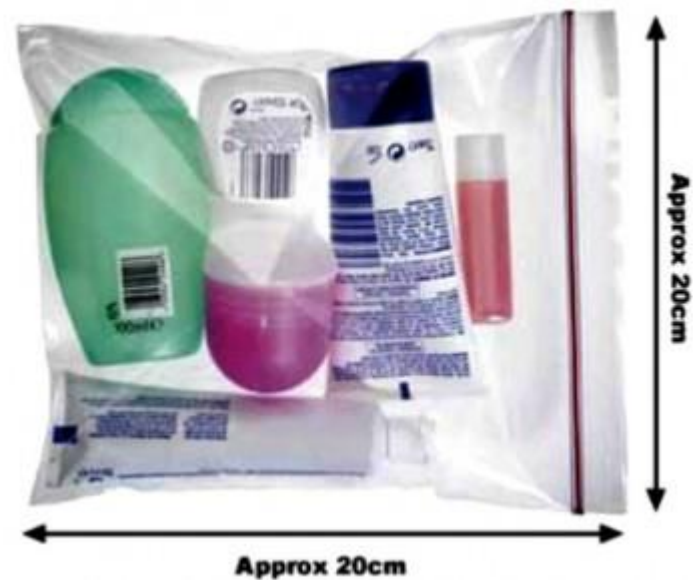
RYANAIR (PRIORITY)



EQUIPATGE DE MÀ 10KGS

- NOMÉS 1 BOSSA O MALETA PETITA DE PES MÀXIM DE 10 KG I AMB UNES DIMENSIONS MÀXIMES DE 55 X 40 X 20 CM. EXCÉS D'EQUIPATGE DE MÀ PER MIDES O PES EXTRA:
- Més 1 petita bossa que faci 40x20x25 (ha de cabre sota el seient de davant)
- Hem pagat per poder pujar la maleta de mà a dalt a cabina.
- **PER MOTIUS DE SEGURETAT NO ES POT POSAR A L'EQUIPATGE DE MÀ RES QUE TALLI O PUNXI, COM TISORES, NAVALLES, GANIVETS, TALLAUNGLES, LLIMES DE FERRO, ETC. NI LÍQUIDS.**

LIQUIDS A L'EQUIPATGE DE MÀ



CONTROLS DE POLICIA

A L'AEROPORT haureu de:



- Buidar les butxaques i tot el que sigui metàl·lic posar-ho a una cistella.
- Us faran descalçar aleatòriament, però segur tots els que portin botes i sabates fins els turmells.
- Mostrar tots els líquids que porteu. Sobretot si necessiteu portar a l'equipatge de mà un inhalador o insulina heu de portar un certificat mèdic.
- Treure els ordinadors portàtils i altres dispositius electrònics grans de l'equipatge de mà.
- Podeu ser escorcollats per la policia sempre i quan hi hagi un professor davant i que ho hagi autoritzat.

Cada viatge és una nova il·lusió.
El nostre compromís és que s'acompleixi.



Com fer maletes

Com aconseguir el millor preu

Pressupostos a mida

Com fer la reserva

Documentació per viatjar

Dades passatgers

Assegurances

Informació dels vols

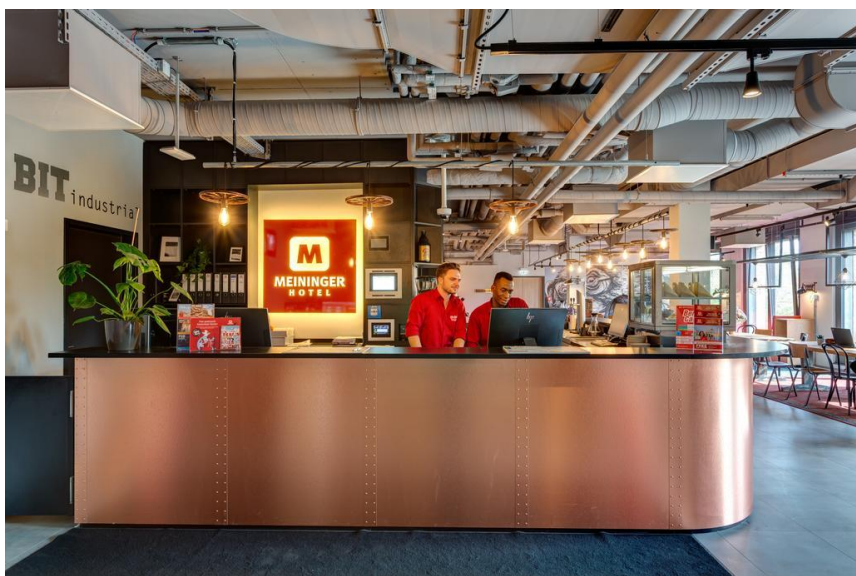
El temps

Telefonia

Sol·licitud de pressupostos

▼ Destí ▼ Transport ▼ Dies ▼

MEININGER TIERGARDEN





MEININGER TIERGARDEN



IMPORTANT

- Haureu de portar tovalloles de casa
- L'alberg demana fiança de 50€ per grup.
- En cas de perdre la clau de l'habitació hi haurà un càrrec de 5€per clau
- Avisar de les dietes especials: celíacs, vegetarians, etc.

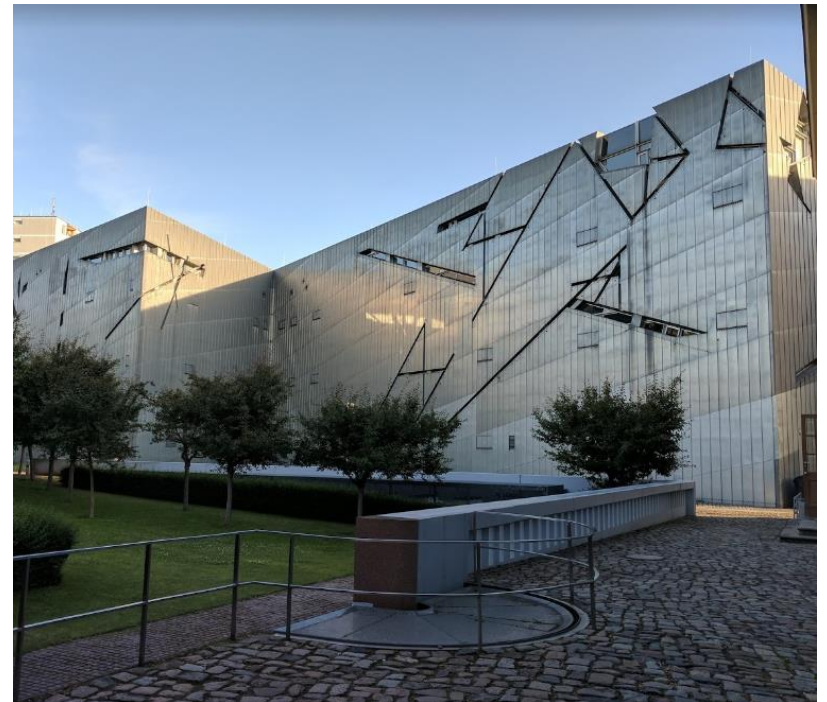
TARDA: PONT DE OBERBAMBRÜCKE



EAST SIDE GALLERY



KREUSBERG



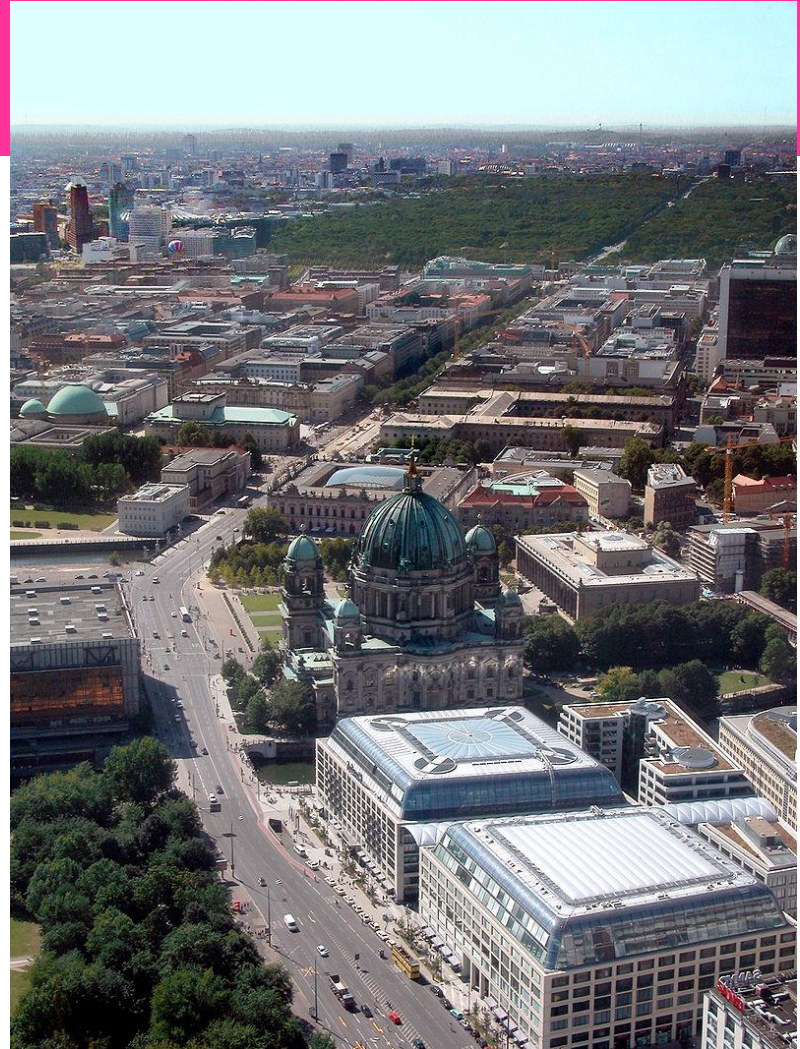
DIJOURS 13/6 PARISIEN PLATZ



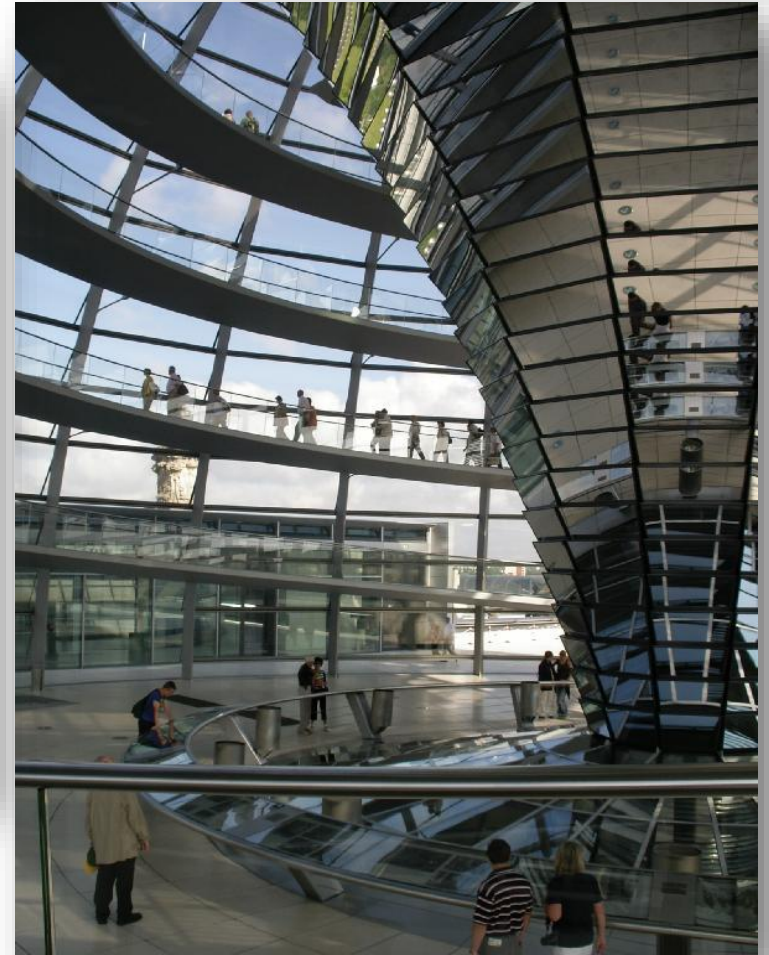
PORTA DE BRANDEMBURG



UNTER DER LINDEN



11:30H VISITA REICHSTAG









MEMORIAL HOLOCAUST





Postdamerplatz



TOPOGRAFIA DEL TERROR



MAUERMUSEUM – CHECKPOINT CHARLIE



Mauermuseum



Check Point Charlie

GENDARMENMARKT



TIERGARTEN



TIERGARTEN



DIJOURS 14/6 SACHSENHAUSEN



Camp de concentració
Sachsenhausen



TARDA ESGLÉSIA DEL KAISER/ENTRADA ZOO



KURFÜRSTERDAMM



O ALEXANDERPLATZ





Ajuntament de
Berlín

BARRI SANT NICOLAU



DISSABTE 15/6
ILLA DELS MUSEUS



11:30H NEUES MUSEUM





CATEDRAL



13:15H PERGAMON MUSEUM



PERGAMON MUSEUM



Porta de Ishtar

(TANCAT PER OBRES) ALTAR DE ZEUS



APT. SCHOENEFELD- BARCELONA

Lloc de presentació:	Berlín Schoenefeld
Hora de presentació:	19:00hrs.
Hora de sortida:	21:00hrs.
Nº de Vol:	FR1134

Arribada a l'Apt de Barcelona a les 00:15h Terminal 2B

MÒBILS

- Les tarifes planes son vigents a tota Europa
- Connecteu-vos a la zona wifi gratuïta de l'alberg.

ASSEGURANCES

- Assegurança d'assistència sanitària
- Responsabilitat civil i robatori
- Anul.lació individual
- Cancel.lació de vol per força major

- <http://www.viajescumlaude.es/altres-informacions/assegurances/>



CONCURS VIDEO - FOTOGRAFIC

Heu d'enviar els millors vídeos i les millors fotografies, per e-mail a

info@viajescumlaude.es

- Bases del concurs a la nostra web

www.viajescumlaude.es

VIATGES CUM LAUDE

Esperem ho hagueu passat d'allò ,més bé.

Moltes gràcies per venir





Viatges per Estudiants Estades Lingüístiques Sortides i Trasllats Adults i Professors Abans de viatjar Qui som



- Com fer maletes
- Com aconseguir el millor preu
- Pressupostos a mida
- Com fer la reserva
- Documentació per viatjar
- Dades passatgers
- Assegurances
- Informació dels vols
- El temps
- Telefonia
- Sol·licitud de pressupostos

Preu ▼ Destí ▼ Transport ▼ Dies ▼