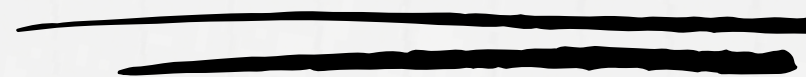




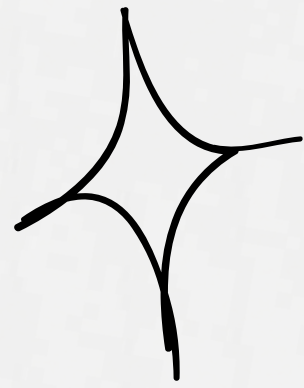
SIMULACRES



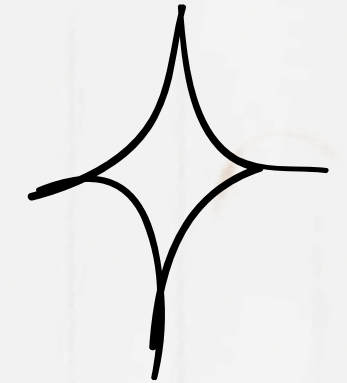
CHEAT SHEET = "XULETA"



Aplicable exclusivament a l'Institut Investigador Blanxart



Índex



1

• BREU INTRODUCCIÓ

2

• INSTAL·LACIONS
BLANXART

3

• QUÈ FER



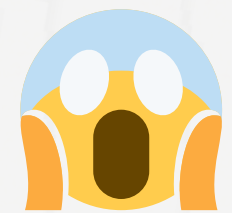
4

• QUÈ NO FER



5

• ERRORS SIMULACRE
DESEMBRE



6

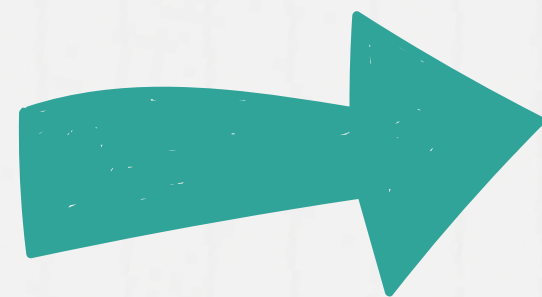
• DUBTES I PREGUNTES



1

Breu introducció

Cada curs s'ha de realitzar mínim 1 simulacre
(evacuació o confinament) = 1r trimestre



Instruccions clares i concises

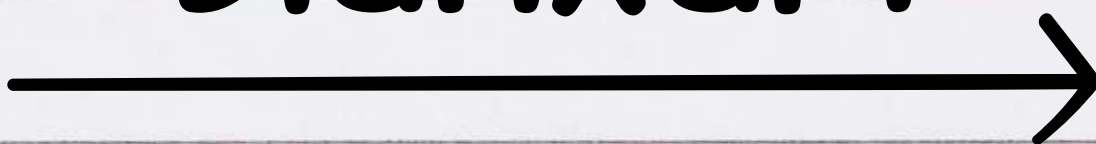




2

Instal·lacions

Blanxart



- Portes RF
- Polsadors
- Extintors
- Boques d'incendis



3

Què fer??

SITUACIÓ 1. Estem al laboratori/ aula, i ha tingut lloc un petit accident que ha ocasionat un foc, el primer que farem és agafar l'extintor més proper i provar d'extingir-lo. Si NO aconseguim sofocar-lo:

- PRÉMER EL POLSADOR MÉS PROPER. També seria correcte trucar per telèfon a l'institut però, si som dins serà més ràpid prémer el polsador.

SITUACIÓ 2. Veiem fum però no sabem exactament què passa:
PREMEM EL POLSADOR.

Un cop fet l'avís, podem començar a evacuar.

RECORDEU que quan hi ha fum, l'evacuació s'ha de fer ajupits i amb la boca tapada amb mocadors, roba, etc.

SITUACIÓ 3. **NO PUC SORTIR!!** En cas de quedar envoltats pel foc i no poder sortir d'on som, DEMANAREM AJUDA PER LES FINESTRES O BÉ PER TELÈFON. Un cop fet això, tancarem portes, finestres i vies d'entrada d'aire i fum amb roba, allunyarem el mobiliari de nosaltres i esperarem a ser rescatats, ajupits, allà on creiem que trigarà més en arribar el foc.

Segona Planta



Escales per evacuar



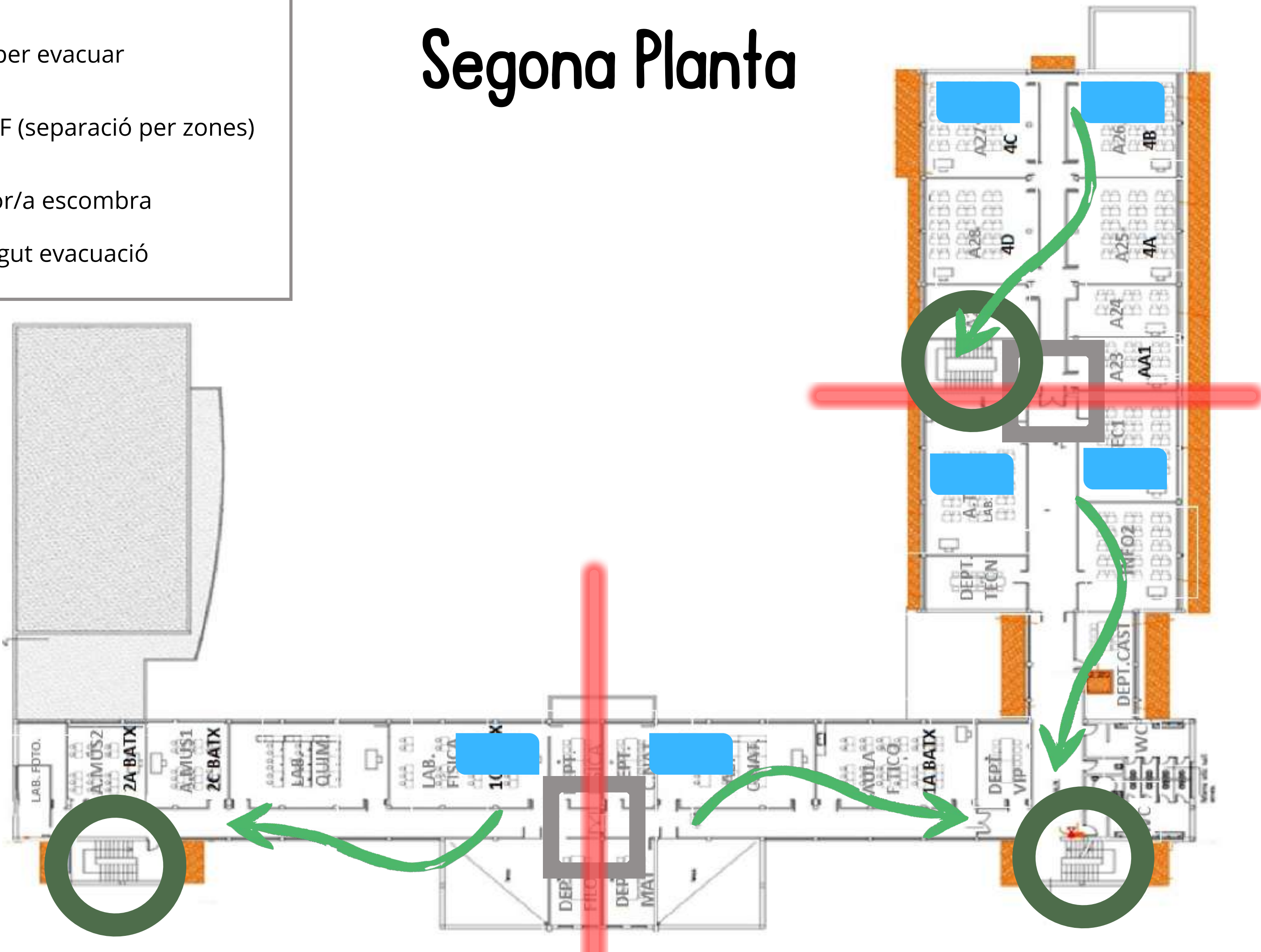
Portes RF (separació per zones)



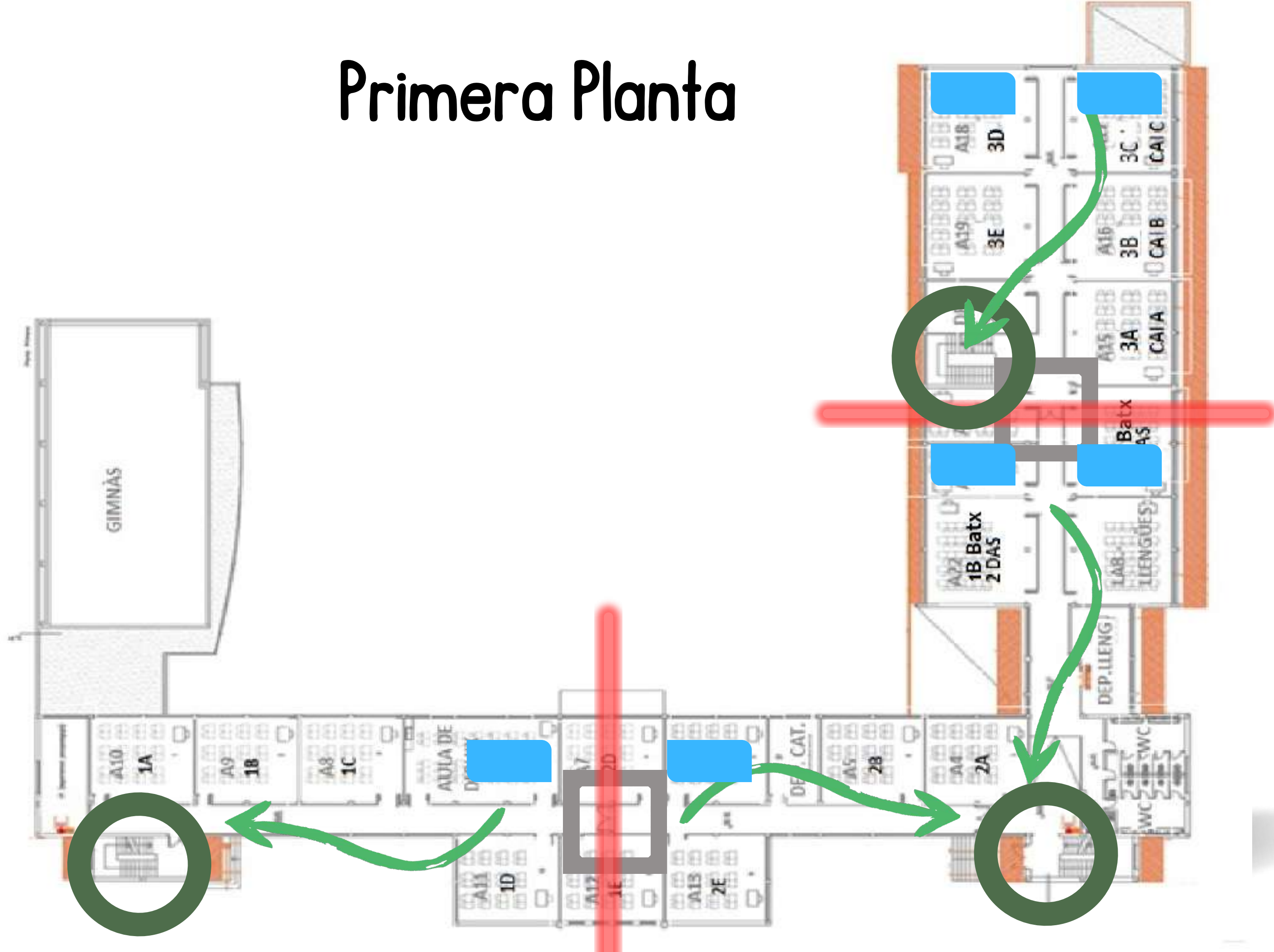
Professor/a escombra



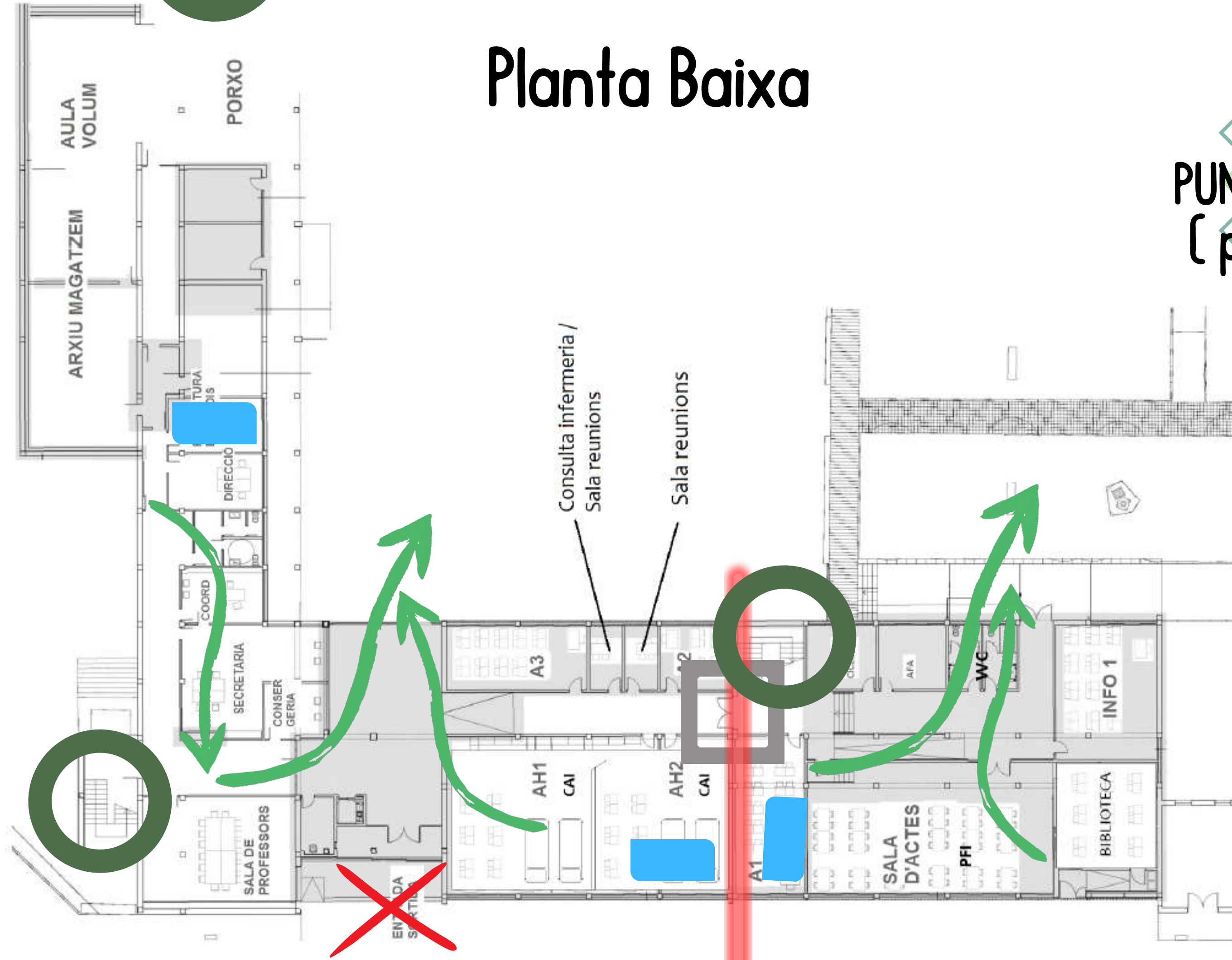
Recorregut evacuació



Primera Planta



Planta Baixa



PUNT DE REUNIÓ
(pati - pistes)

Instruccions en cas d'emergència

AULA: 25

DINS L'EDIFICI DE L'INSTITUT

PAS 1

SENTIM SENYAL ALARMA

- Tanqueu llums, finestres i persianes
- Desendolleu aparells elèctrics (si n'hi ha)

PAS 2

A LA PORTA DE L'AULA

- Alumnat preparat a la porta de l'aula en fila
- No agafeu cap objecte personal
- Recompte número alumnes

PAS 3

SORTIM DE L'AULA (l'últim que tanqui la porta)

- Baixeu les escales amb calma, deixant passar primer alumnes de plantes inferiors
- Camineu sempre per la dreta, a prop de la paret
- Dirigiu-vos al Punt de Reunió (pati - pista futbol)

AL PUNT DE REUNIÓ

PAS 4

ARRIBEM AL PUNT DE REUNIÓ

- Indiquem al cap d'emergència:
NÚMERO D'AULA NOMBRE ALUMNES

<input type="text"/>	<input type="text"/>
----------------------	----------------------

Reviseu que el nombre d'alumnes al punt de reunió coincideix amb els de l'aula (ALUMNES NO CONTROLATS)

- Esperem, en fila, al Punt de Reunió fins que es doni per finalitzada la situació d'emergència



Instruccions en cas d'emergència

AULA: 27

Ets responsable de planta
(revisar lavabos, dept...)

DINS L'EDIFICI DE L'INSTITUT

PAS 1

SENTIM SENYAL ALARMA

- Tanqueu llums, finestres i persianes
- Desendolleu aparells elèctrics (si n'hi ha)

PAS 2

A LA PORTA DE L'AULA

- Alumnat preparat a la porta de l'aula en fila
- No agafeu cap objecte personal
- Recompte número alumnes

PAS 3

SORTIM DE L'AULA (l'últim que tanqui la porta)

- Baixeu les escales amb calma, deixant passar primer alumnes de plantes inferiors
- Camineu sempre per la dreta, a prop de la paret
- **Dirigiu-vos al Punt de Reunió** (pati - pista futbol)

AL PUNT DE REUNIÓ

PAS 4

ARRIBEM AL PUNT DE REUNIÓ

- Indiquem al cap d'emergència:

NÚMERO D'AULA

NOMBRE ALUMNES

Reviseu que el nombre d'alumnes al punt de reunió coincideix amb els de l'aula

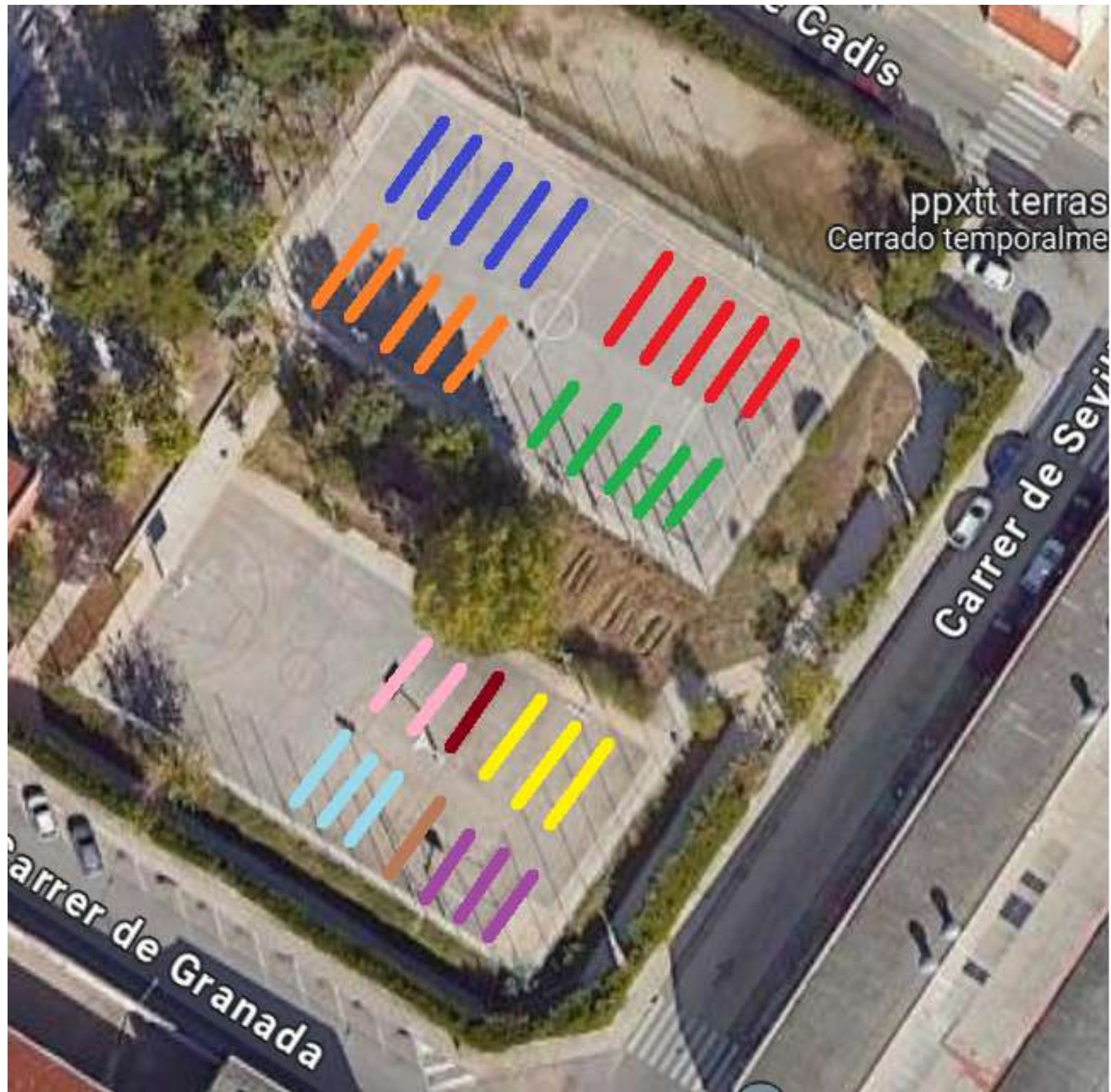
(ALUMNES NO CONTROLATS)

- Esperem, en fila, al Punt de Reunió fins que es doni per finalitzada la situació d'emergència



Cap emergències

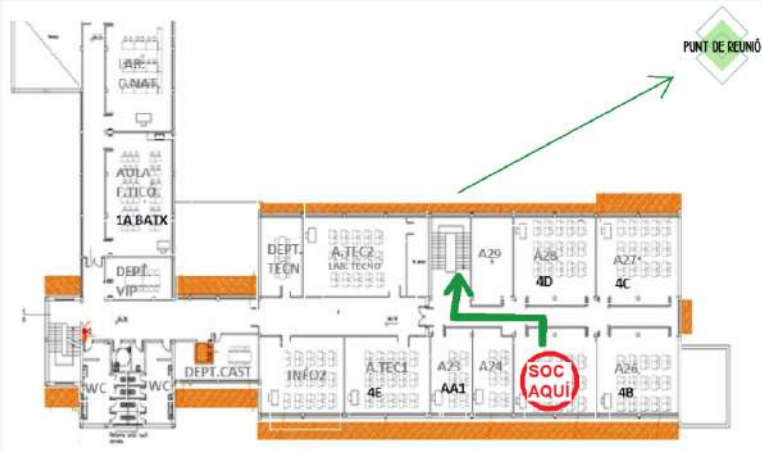
Membre de l'equip directiu




- 1r ESO
- 2n ESO
- 3r ESO
- 4t ESO

- 1r BATX
- 2n BATX
- BATX noct

- PFI
- CAI
- DAS





Estic de guàrdia al passadís, què he de fer?

Ajudar al professor/a responsable de planta:

- revisió lavabos, aules, departaments o qualsevol altre zona on pugui haver-hi gent ...
- col·laborar en l'evacuació de la planta on som

Estic al departament o a la sala de professors..

Dirigir-vos al punt de reunió i ajudar si cal :

- mantenir els grups d'alumnes en files al punt de reunió, col·laborar en el recompte...
- ajudar a evacuar la planta on som...

4

Què no fer??

Ascensor



Trucar 112

Només es trucarà al 112 des de secretaria (consergeria en absència d'aquests), quan es confirmi l'emergència.

Si truquem tots, es col·lapsarà la línia i podem donar informacions contradictòries.

Excepcions: estem envoltats de foc i no podem sortir...

No agafar

coses

personals

5

Recompte
de l'alumnat i
comunicació al
cap d'emergències
12min



Falta cartell
evacuació a
coordinació
informàtica

SIMULACRE
DESEMBRE
Curs 2023-24

Evacuació sense
objectes personals



Evacuació per
zones incorrectes



Mobiliari en zones de
pas (en zona
d'evacuació).
Taules i cadires
passadís de 2n



Responsable de
planta,
què és això?



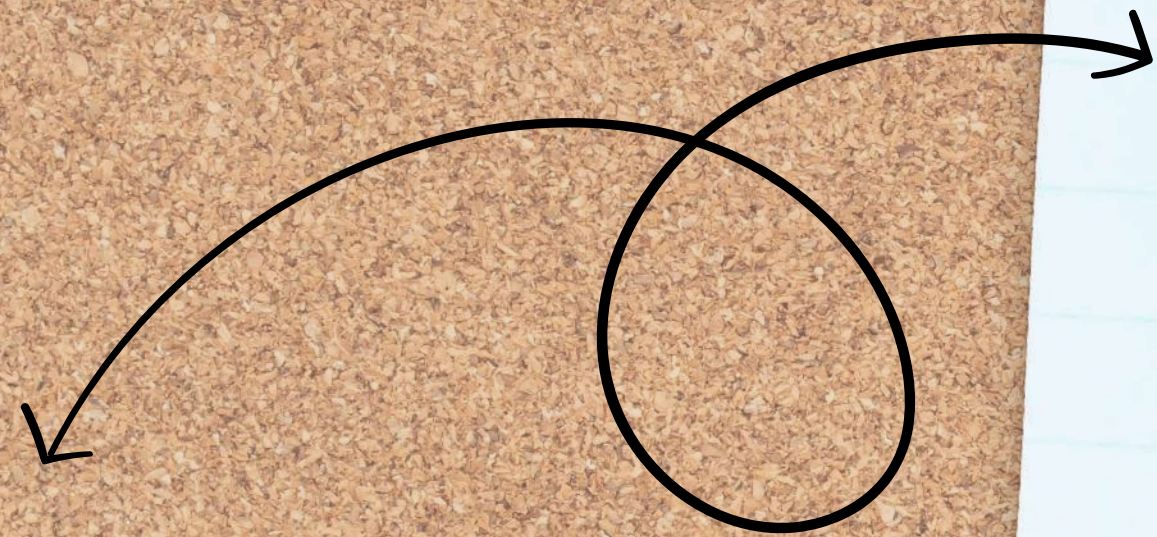
Tothom sabia
quin era el punt
de reunió



6

Dubtes o
preguntes?

Alguna aportació?



Moltes

gràcies!

