

SERVEI DE TRANSPORT ESCOLAR OBLIGATORI

QUÈ ÉS SERVEI DE TRANSPORT ESCOLAR OBLIGATORI?

És el servei de transport escolar gratuït per l'alumnat d'educació infantil, primària, educació especial (etapa obligatòria) o ESO que es veuen obligats a desplaçar-se a un altre municipi per manca d'oferta educativa, sempre d'acord amb el mapa escolar i a les rutes existents.



QUI EL POT SOL·LICITAR?

Mare, pare o tutor/a legal o persona responsable de la guarda i protecció del/la menor



QUÈ NECESSITO PER FER LA SOL·LICITUD?

Accedir al tràmit mitjançant un **CERTIFICAT DIGITAL AUTORIZAT** (FNMT, tCat, Clave, idCat mòbil, etc.)

En cas de no disposar de certificat digital es pot obtenir identificació i signatura a través de **l'idCAT mòbil** (aquest sistema permet donar-se d'alta de forma immediata).

COM PUC FER LA SOL·LICITUD?

A TRAVÈS DE LA PÀGINA WEB:

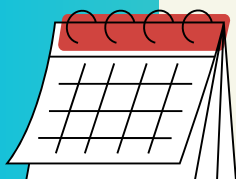
WWW.AJUTSESCOLARS.CCOSONA.CAT



A LA SOL·LICITUD TROBARÀS LES PARADES I HORARIS

QUIN ÉS EL TERMINI?

DE L'11 DE JUNY A L'1 DE JULIOL DEL 2024



MÉS INFORMACIÓ

Al teu centre escolar

A la pàgina www.ajutsescolars.ccosona.cat

Al Consell Comarcal d'Osona al telèfon 93 8834123 de dilluns a divendres 9:30 a 13:30 hores o bé per correu electrònic a ensenyament@ccosona.cat.