

# AJUTS DE DESPLAÇAMENT PEL CURS 2023-24

## QUINS AJUTS DE DESPLAÇAMENT HI HA?

**OBLIGATORIS:** és quan l'alumne s'ha de desplaçar forçosament del seu municipi de residència per manca d'oferta educativa en el seu nivell i s'escolaritza al centre escolar que li pertoca per mapa escolar.



**NO OBLIGATORIS:** És quan l'alumne s'escolaritza en un centre escolar del mateix municipi on resideix i té una distància igual o superior a 3kms des de casa fins a l'escola. Són ajuts socioeconòmics i per tant cal complir **uns criteris**.

## QUI EL POT SOL·LICITAR?

Mare, pare o tutor/a legal o persona responsable de la guarda i protecció del/la menor



## QUÈ NECESSITO PER FER LA SOL·LICITUD?

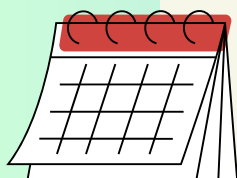
Accedir al tràmit mitjançant un **CERTIFICAT DIGITAL AUTORIZAT** (FNMT, tCat, Clave, idCat mòbil, etc.)

En cas de no disposar de certificat digital es pot obtenir identificació i signatura a través de **l'idCAT mòbil** (aquest sistema permet donar-se d'alta de forma immediata).

## COM PUC FER LA SOL·LICITUD I CONSULTAR ELS CRITERIS?

A TRAVÈS DE LA PÀGINA WEB:

[WWW.AJUTSESCOLARS.CCOSONA.CAT](http://WWW.AJUTSESCOLARS.CCOSONA.CAT)



## QUIN ÉS EL TERMINI?

DEL 12 DE JUNY AL 2 DE JULIOL DEL 2023

### MÉS INFORMACIÓ

Al teu centre escolar

A la pàgina [www.ajutsescolars.ccosona.cat](http://www.ajutsescolars.ccosona.cat)

Al Consell Comarcal d'Osona al telèfon 93 8834123 de dilluns a divendres 9:30 a 13:30 hores o bé per correu electrònic a [ensenyament@ccosona.cat](mailto:ensenyament@ccosona.cat).