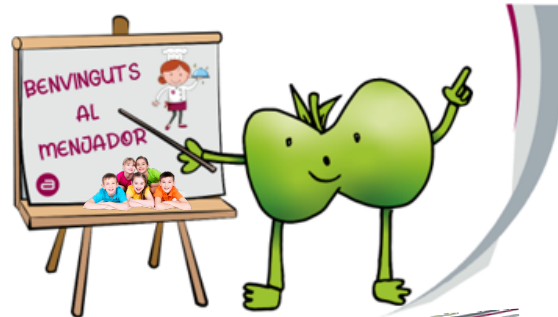


# INSTITUT ESCOLA TURÓ DE ROQUETES NORMATIVA DE MENJADOR CURS 2023-24



## El menjador escolar: un espai educatiu saludable



### Oferim:

Un projecte de menjador, que es basa en una alimentació sana, gaudint tots els recursos del lleure educatiu perquè els infants creixent fent-se persones autònomes, responsables, creatives, cooperatives i felices.

### Els nostres objectius:

- ☞ Promoure una **alimentació** variada i equilibrada, que cobreixi tots els requisits nutricionals dels nostres infants, adquirint hàbits i actituds saludables.
- ☞ Educar en valors, emocions, sostenibilitat, habilitats socials i harmonia.

## Una alimentació saludable



- ☞ Una **cua casolana** elaborada amb productes naturals de primera qualitat de proximitat i **ecològics**, amb menús ben variats, agradables i atractius.
- ☞ Els nostres menús estan regulats per les pautes que marca el Programa de Revisió de Menús Escolars (PReME) liderat per l'Agència de Salut Pública de Catalunya (ASPCAT).
- ☞ Amb la garantia que els aliments del menú diari reuneixen les condicions de seguretat per a tots els alumnes és una tasca bàsica.
- ☞ Els nens i nenes amb **intoleràncies** o **al·lèrgies** alimentàries diagnosticades per especialistes disposaran d'un menú especial adaptat a les seves necessitats. Un equip de dietistes realitzaran dietes personalitzades a partir dels informes mèdics facilitats per les famílies.
- ☞ Cada trimestre penjarem a l'aplicatiu (a documentació) els menús, propostes del sopar (per a equilibrar menú setmanal) i alguns consells dietètics.
- ☞ Les **dietes**: Les famílies comunicaran al servei de menjador les dietes puntuals abans de les 10 h del matí.
- ☞ Espais de menjador: De P3 a P5 dinen a les aules, 1r en un espai habilitat i a partir de 2n a l'espai de menjador en dos torns: de 2n a 4t i en un altre 5è i 6è.

## La comunicació

Per a nosaltres la complicitat amb les famílies és fonamental, així hem establert diversos **canals comunicatius**: (Els missatges seran revisats, cada dia fins a les 10 h del matí)



1. Aplicatiu "on line" del menjador, entrant per la pàgina web:  
[https://comocomen.com/\\_\\_adara213/padres/login.php](https://comocomen.com/__adara213/padres/login.php)
2. Per l'aplicació Per l'aplicació mòbil, mitjançant App Store o Play Store, i escrivint al buscador

ComoComen365   
GESTIÓN DE COMEDIONES ONLINE.COM

Una vegada oberta l'APP: CENTRE: **adara213** i el vostre usuari i contrasenya.

3. Telèfon i presencial: JESSY: 673 41 05 62 Horari de dilluns a divendres de 9 a 11 h.
4. E-mail: [eturoderoquetes@ausolan.com](mailto:eturoderoquetes@ausolan.com)

# El nostre projecte educatiu

- El centre d'interès d'aquest any és:

**ENS MENGEM EL MÓN, DESCOBRIM TRIBUS SOSTENIBLES!!** El centre d'interès del nou curs ens portarà a un viatge per diferents llocs del món per a conèixer als infants de les tribus connectades amb la naturalesa, aprendre aspectes de la seva cultura, de la seva alimentació...

Aquest fil conductor està ple d'activitats programades d'educació emocional i alimentària, perquè els infants tinguin un desenvolupament maduratiu sa de cos i de ment, de millora de les relacions positives i de cura al medi ambient.

- Els objectius del projecte i les eines per a portar-lo a terme són:

## EDUCACIÓ ALIMENTÀRIA I HÀBITS SALUDABLES

Anirem a diverses zones del món, per observar que la natura ens aporta el que el nostre organisme necessita, segons la temporalitat i el clima, per a créixer plens de salut i energia.

## JORNADES EDUCATIVES GASTRONÒMIQUES

JOCs

FESTES POPULARS

CANÇONS

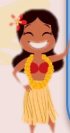
GONTES

BALLS

TALLERS

COL·LOQUIS

I MOLTES ALTRES ACTIVITATS



## EDUCACIÓ EN VALORS I EMOCIONAL

Descobrir els valors de les diferents tribus del món, ens farà gaudir de la convivència en bona harmonia.



## EDUCACIÓ D'OCI, CULTURA I ESPORT

La vida de les tribus en diferents parts del món, els seus animals, els seus jocs, les seves tradicions, ens faran gaudir del temps lliure.

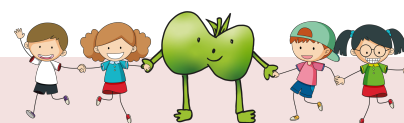


## EDUCACIÓ EN LA SOSTENIBILITAT

Hi ha tribus que viuen únicament de la terra. En aquest viatge sostenible, el fet de combatre el canvi climàtic i la lluita per aconseguir un planeta més just, ens ajudaran a crear un món millor.



# Normes i hàbits de convivència al menjador



- Amb la finalitat de mantenir un ambient relaxat i adequat per al treball educatiu que es duu a terme en l'espai del menjador escolar es poden adoptar mesures correctores.
- Es consideren com a faltes els fets de conducta que s'aparten de les pautes generals i bàsiques de convivència.
- Les faltes caldrà delimitar-les en el context del menjador o en el general del centre.
- La gravetat de la falta es determinarà atenent específicament a l'edat, coneixement, responsabilitat, intenció i altres circumstàncies que minven o agreugen l'acció.
- Les faltes poden comportar mesures correctores com la pèrdua de temps d'esbarjo o la possibilitat d'accedir al servei.

## Els infants d'13



- Dinen a les aules amb tranquil·litat i amb l'ajut de les seves monitores.
- Després de l'àpat diari, els nens i nenes d'13 aniran a dormir o descansar. Per tal de crear un clima adient, la sala s'enfosqueix i s'utilitzen recursos per a relaxar els infants com ara la música o els contes.
- Us informarem del material per als alumnes que facin ús del servei de menjador. Us preguem que poseu el nom de l'infant a tot el material.

## Sortida del centre escolar



- ⊖ Cap usuari de menjador podrà sortir del recinte escolar sense previ avís i únicament amb autorització del pare, mare o tutor.
- ⊖ Si per algun motiu les famílies han de recollir als infants, han d'avisar a la coordinadora del menjador amb antelació.

## Els informes



- ⊖ I3: Les famílies dels alumnes d'I3 rebran **un informe diari** amb informació de la quantitat d'ingesta i del descans, encara que només utilitzin el servei de forma esporàdica.
- ⊖ I4 fins a 6è: **Trimestralment (mitjançant l'aplicatiu)**: les famílies rebran un informe personalitzat de seguiment i valoració de la progressió de l'alumne.

## Medicaments



- ⊖ Al menjador se segueix la mateixa normativa del centre respecte a l'administració de medicament.
- ⊖ Caldrà una autorització signada pel pare/mare o tutors/es, juntament amb la corresponent recepta, on ha de posar el nom de l'alumne/a, la pauta d'administració i el nom del medicament que ha de prendre.

## Pagament del servei menjador



A través de l'aplicatiu *on line* carregant el moneder:

- ⊖ Tothom ha de pagar per avançat.
- ⊖ S'ha d'entrar a l'aplicatiu i anar a l'apartat MONEDER, i seguir els passos indicats.
- ⊖ Us recordem com entrar a l'aplicatiu, per una de les dues opcions:

1) Pàgina web: [https://comocomen.com/\\_adara213/padres/login.php](https://comocomen.com/_adara213/padres/login.php)

2) L'aplicació mòbil, mitjançant App Store o Play Store, i escrivint al buscador **ComoComen365**

Una vegada oberta l'APP: CENTRE: **adara213** i el vostre usuari i contrasenya (que rebran quan es faci efectiva la matrícula)

- ⊖ Cap infant pot fer ús del servei del menjador si no té el moneder en positiu.
- ⊖ Un saldo negatiu del curs anterior impossibilita l'accés al servei en el nou curs escolar.
- ⊖ Avantatge de pagar a través del moneder: l'import de les absències justificades es recupera automàticament en la següent recàrrega.



## Criteris d'abonament

**Absència justificada**, notificada a la coordinadora del menjador, abans de les 10 h del mateix dia:

- ⊖ No es cobrarà el servei.
- ⊖ En el cas de no avisar es cobrarà l'import total.

En **situacions imprevistes** (serveis mínims del professorat a causa de vagues, el menjador romandrà obert per a tot l'alumnat que faci ús d'aquest servei):

- ⊖ En cas de no fer ús del servei s'ha de comunicar a la coordinadora en l'horari establert i es considerarà absència justificada.
- ⊖ En el cas de no avisar es cobrarà la quantitat total.

## Preus del menjador curs 2023-24

| MENJADOR      | PREU   |
|---------------|--------|
| MENÚ FIX      | 6,54 € |
| MENÚ EVENTUAL | 6,85€  |

## Acceptació de les condicions del servei

La utilització del servei suposa una acceptació de les condicions establertes i el compromís a la col·laboració del seu compliment, necessari per a poder garantir un bon funcionament.



L'alimentació és la base d'una vida saludable.