

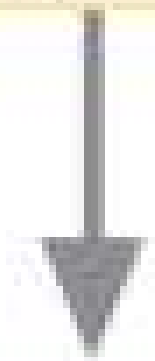


**I si faig
batxillerat al
Fontserè, què
em trobaré?**

**Com s'entén
aquesta etapa
educativa?**



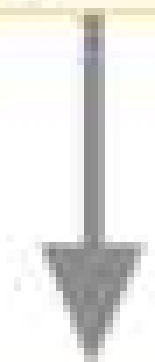
Competències bàsiques de l'educació bàsica



Batxillerat

Competències generals

Competències específiques de cada matèria



Competències genèriques dels estudis posteriors

Què és el batxillerat competencial?



1. Competència comunicativa
2. Competència en la gestió i el tractament de la informació
3. Competència digital
4. Competència en recerca
5. Competència personal i interpersonal
6. Competència en el coneixement i la interacció amb el món

Per què l'enfocament competencial?



Per aconseguir:

- Aprenentatges amb sentit, profunds i duradors
- La maduresa acadèmica de l'alumnat

Capacitat de **gestionar informació** i afrontar i resoldre tasques exercint un **sentit crític i actiu** que permeti a l'alumnat **posar en acció processos cognitius complexos** que es pressuposen en una persona que accedirà a estudis superiors.

Gestió i comunicació de la informació

Consisteix a cercar informació, amb relació a un problema o temàtica pròpia de la matèria, en fonts diversificades (digitals i no digitals), analitzar-la, contrastar-la, sintetitzar-la i valorar-ne la fiabilitat per tal de construir coneixement que possibiliti la presa de decisions fonamentades i l'elaboració de produccions posteriors. Inclou l'ús dels coneixements previs curriculars.

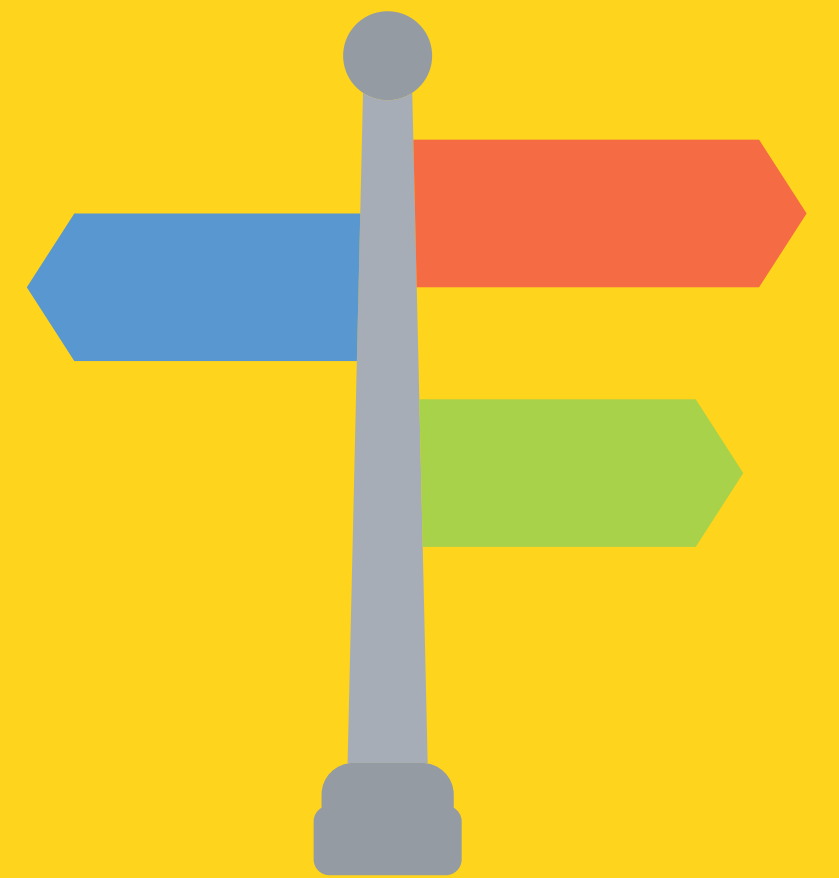
Pensament crític

Consisteix a analitzar, interpretar i avaluar amb criteris lògics i des d'una perspectiva ètica, tant la consistència dels raonaments com la pertinença de les decisions, les conseqüències derivades d'un acte o la resolució d'una problemàtica, per tal de prendre decisions i actuar conseqüentment, sent conscient de la responsabilitat pròpia.

Aplicació integrada d'aprenentatges en la resolució de problemes

Consisteix a mobilitzar els sabers i aprenentatges adquirits propis de la matèria curricular, de caràcter cognitiu o instrumental, així com manejar els recursos disponibles i diferents formes de raonament, per posar en acció processos cognitius complexos i interpretar i donar resposta a varietat de situacions, independentment de la disciplina de la qual provinguin.

Quin itinerari és el meu?



Modalitat de ciències i tecnologia

A qui s'adreça i què pretén

La modalitat de ciències i tecnologia s'adreça a l'alumnat interessat per les ciències empíriques, les matemàtiques, els estudis relacionats amb continguts científicosanitaris, el món dels processos tecnològics i dels materials, instruments, aparells i màquines utilitzats en la producció de béns i serveis.

L'alumnat que cursa aquesta modalitat pot familiaritzar-se amb els mètodes de treball i les tècniques científiques i tecnològiques que permeten un apropament rigorós i crític a la realitat humana: la física, la química, la biologia, les ciències de la terra i del medi ambient, les matemàtiques, el dibuix tècnic, l'electrotècnia i la tecnologia industrial.

Quines són les seves sortides

En relació amb els cicles formatius de grau superior, els més adients per a l'alumnat que ha cursat batxillerat de ciències i tecnologia són els que ofereixen la titulació de tècnic especialista en famílies professionals, com ara la química, la sanitat, la seguretat i medi ambient, les indústries alimentàries, la imatge personal, les activitats físiques i esportives, les activitats agràries, l'edificació i obra civil, l'electricitat i electrotècnia, l'energia i aigua, la fabricació mecànica, la informàtica i comunicacions, les activitats maritimopesqueres, el tèxtil, confecció i pell, el vidre i la ceràmica, etc.

També, prèvia superació d'una prova d'accés, l'alumnat d'aquesta modalitat té la preparació per accedir a diferents estudis universitaris que permeten obtenir la formació i titulació de graduat. La modalitat de ciències i tecnologia prepara preferentment per continuar estudis en les branques de coneixement de ciències, de ciències de la salut i d'enginyeria i arquitectura.

Què ha d'estudiar l'alumnat d'aquesta modalitat

La modalitat de ciències i tecnologia inclou diversos itineraris, cadascun dels quals té característiques pròpies. És per això que, a continuació, es mostren exemples d'algunes possibles combinacions de matèries de modalitat:

- **Itinerari de ciències:**

Matemàtiques, física, química, biologia, ciències de la Terra i del medi ambient...

- **Itinerari de ciències de la salut:**

Biologia, química, matemàtiques, ciències de la Terra i del medi ambient...

- **Itinerari científicotecnològic:**

Matemàtiques, física, tecnologia industrial, dibuix tècnic, electrotècnia...

Modalitat d'humanitats i ciències socials

A qui s'adreça i què pretén

La modalitat d'humanitats i ciències socials s'adreça a l'alumnat interessat per les humanitats (literatura, llengües clàssiques, art...) i les ciències socials i econòmiques (matemàtiques aplicades a les ciències socials, geografia, història, economia). Inclou tant estudis lingüístics i literaris, com socials, històrics, econòmics i empresarials.

L'alumnat que cursa aquesta modalitat pot aprofundir en el passat i en el present del fenomen humà, en la seva història, societat i cultura (llengües clàssiques, art, literatura, història del món contemporani), i també familiaritzar-se amb els mètodes de treball i les tècniques científiques que permeten un apropament rigorós i crític a la realitat humana (geografia, història, economia, matemàtiques aplicades a les ciències socials).

Quines són les seves sortides

Respecte als cicles formatius de grau superior, els més adients per a l'alumnat que ha cursat batxillerat d'humanitats i ciències socials són els que ofereixen la titulació de tècnic especialista en sectors professionals com ara administració i gestió, comerç i màrqueting, hostaleria i turisme, serveis socioculturals i a la comunitat.

També, prèvia superació d'una prova d'accés, l'alumnat d'aquesta modalitat té la preparació per accedir a diferents estudis universitaris que permeten obtenir la formació i titulació de graduat. La modalitat d'humanitats i ciències socials prepara preferentment per continuar estudis en les branques de coneixement d'arts i humanitats i de ciències socials i jurídiques.

Què ha d'estudiar l'alumnat d'aquesta modalitat

La modalitat d'humanitats i ciències socials inclou diversos itineraris, cadascun dels quals té característiques pròpies. És per això que, a continuació, es mostren exemples d'algunes possibles combinacions de matèries de modalitat:

- **Itinerari humanisticolingüístic:**

l·latí, grec, història de l'art, literatura catalana, literatura castellana, literatura universal...

- **Itinerari de ciències socials:**

història del món contemporani, geografia, història de l'art, matemàtiques aplicades a les ciències socials...

- **Itinerari de ciències econòmiques:**

economia, economia de l'empresa, matemàtiques aplicades a les ciències socials, geografia...

**Quines
assignatures
estudiaré?**



MATÈRIES DE MODALITAT

Tria una matèria de modalitat obligada i dues matèries de modalitat (una de cada columna):

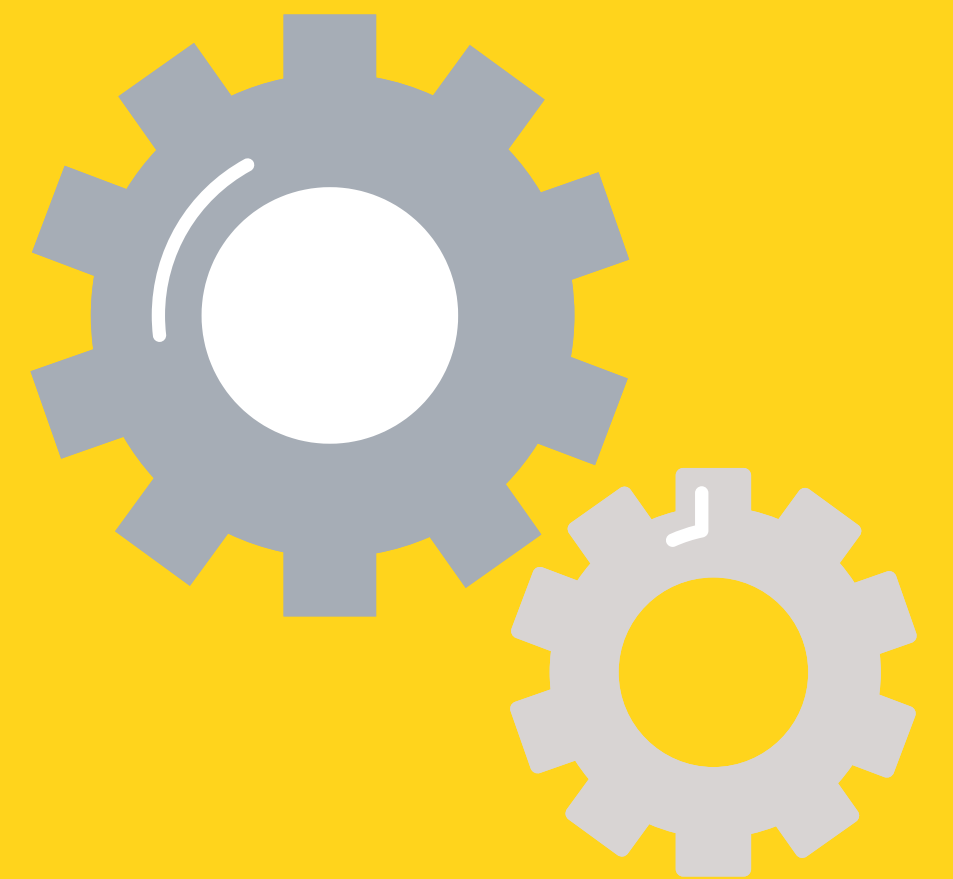
	MATÈRIA MODALITAT OBLIGADA	MATÈRIES MODALITAT			
MODALITAT HUMANITATS	Llengua i Cultura Llatines I		Literatura Universal		Història Món Contemporani
MODALITAT C. SOCIALS	Matemàtiques CS I		Economia		
MODALITAT CIÈNCIES	Matemàtiques I		Biologia I		Química I
MODALITAT TECNOLOGIA			Física I		Tecnologia i Enginyeria I

MATÈRIES OPTATIVES

MATÈRIES OPTATIVES ANUALS

MATÈRIES OPTATIVES ANUALS				
OPTATIVA 1 Tria'n una		OPTATIVA 2 En faràs una segons les orientacions de la coordinació	OPTATIVA 3 Tria'n una	
Funcionament de l'empresa		Problemàtica social - Joves pel barri	Reptes Científics Actuals	
Biomedicina			Comunicació Audiovisual	
Psicologia		Matemàtica aplicada	Ciutadania, Política i Dret	

**Com escullo un
itinerari?**



La selectivitat



LA FASE GENERAL DE SELECTIVITAT

Obligatòria per als estudiants de Batxillerat

Consta de 5 exercicis:

- . Llengua Catalana i Literatura
- . Llengua Castellana i Literatura
- . Llengua Estrangera
- . Història
- . Matèria comuna d'opció (Matemàtiques, Matemàtiques Aplicades a les Ciències Socials, Llatí o Fonaments de les Arts)

Qualificació final:

Mitjana aritmètica dels 5 exercicis, independentment de la nota obtinguda en cadascun

Nota amb què s'aprova:

A partir de 4 (si la mitjana amb l'expedient de Batxillerat és com a mínim d'un 5)

Validesa:

- . Indefinida

Matèria comuna d'opció:

- . També pondera a la fase específica si s'aconsegueix una nota mínima de 5

LA FASE ESPECÍFICA DE SELECTIVITAT

Opcional per millorar la nota d'accés a la universitat

Pretén **avaluar coneixements en àmbits concrets relacionats amb els estudis que es volen cursar**

Permet **sumar fins a 4 punts a la nota d'accés a la universitat**, fent que pugui arribar fins a un **màxim de 14**

No té un nombre fix d'exercicis; **el màxim són 3**

Les matèries d'examen poden **ponderar amb 0,2 o 0,1**

Com s'aplica la ponderació?

Les qualificacions obtingudes als exercicis superats amb una nota mínima de 5 **es multipliquen per 0,2 o 0,1** segons la ponderació

Es compten els 2 exercicis en què s'hagi aconseguit una millor puntuació un cop ponderats

Les notes tenen una **validesa de 2 anys**



**Gràcies per la
vostra
atenció!**

