

SANDRA

BENVINGUTS/DES A L'INSTITUT 2025-2026



INSTITUT EDUARD FONTSERÈ

DE QUÈ PARLAREM?

1. Objectius de la reunió
2. El nostre institut
3. El projecte educatiu
4. Els temes pràctics
5. Els hàbits personals i
d'estudi
6. Les normes de centre
7. L'avaluació
8. Les activitats extraescolars
9. La participació de famílies



ALEIX

ELS OBJECTIUS DE LA REUNIÓ



OBJECTIUS DE LA REUNIÓ



- **CONÈIXER EL NOSTRE CENTRE I ELS TUTORS/ES**
- **PROPORCIONAR CANALS D'INFORMACIÓ A LES FAMÍLIES**
- **INFORMAR SOBRE LA PARTICIPACIÓ DE LES FAMÍLIES**
- **RECORDAR LA IMPORTÀNCIA DELS HÀBITS D'ESTUDI I PERSONALS**
- **RESOLDRE DUBTES I PREGUNTES DE LES FAMÍLIES**

ALEIX

EL NOSTRE CENTRE



EL NOSTRE CENTRE



- Ubicació: C/Mimoses, Hospitalet de Llobregat
- Centre públic d'educació secundària obligatòria
- Centre educatiu de dimensions mitjanes (4 línies al primer cicle i 3 línies al segon cicle, 1 línia de batxillerat)
- Centre adscrit a programes, projectes i plans diversos.
- Web de l'institut:

<https://www.instituteduardfontserè.cat/>

TUTORS DE 1r ESO



TUTORA 1R ESO A:
MARGA PIQUÉ

TUTOR 1R ESO B:
DAVID AMELLER

TUTOR 1R ESO C:
JOEL PINA

TUTORA 1R ESO D:
ANA JIMÉNEZ

EQUIP DIRECTIU I DE COORDINACIÓ

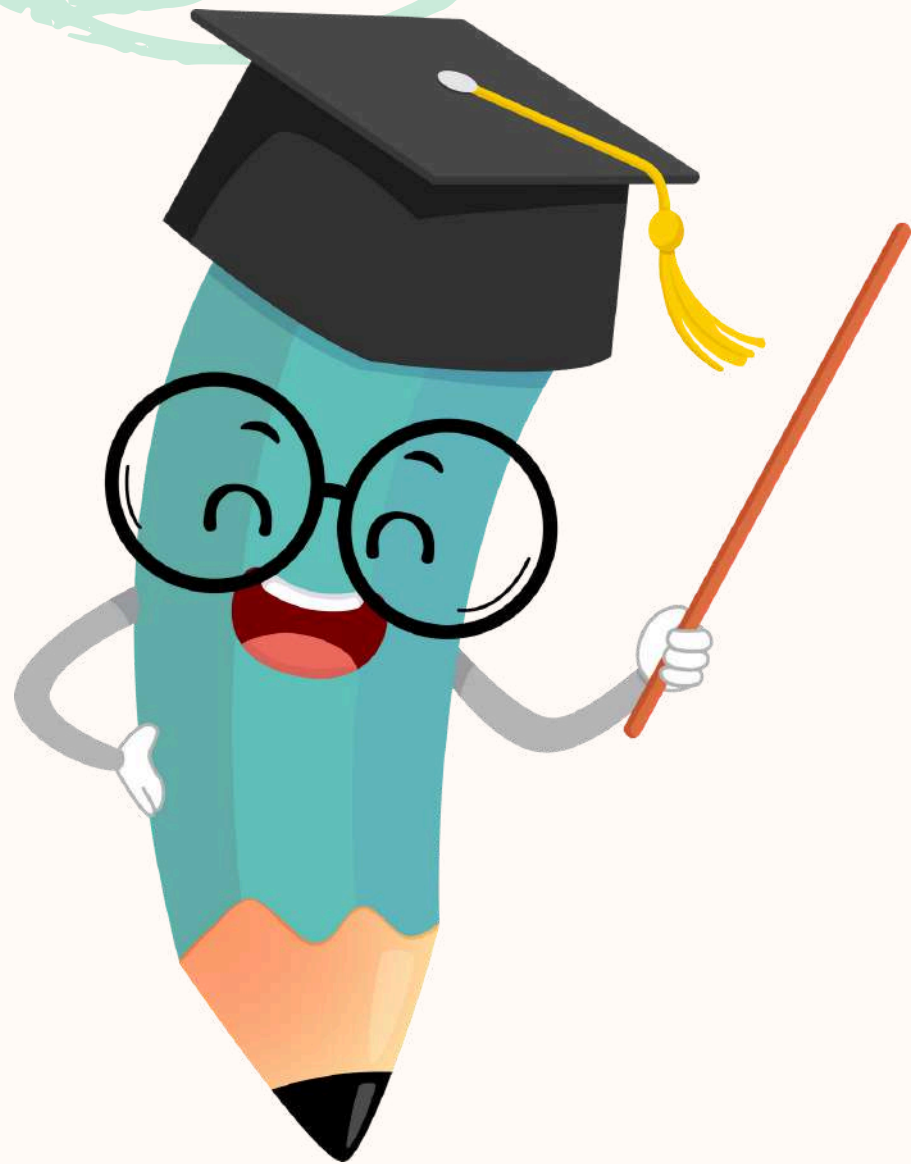
JAUME AGUSTÍ
DIRECTOR

SANDRA ARGUIS
COORDINADORA PEDAGÒGICA

MARTA CARRERAS
CAP D'ESTUDIS

ALEIX VILA
COORDINADOR 1R I
2N ESO

MONTSE MUÑOZ
SECRETARIA



JAUME

EL PROYECTO EDUCATIVO





Projecte Educatiu

CARACTERÍSTIQUES ACTUALS DEL PROJECTE EDUCATIU



INCLUSIÓ

Grups de treball entre iguals, aula d'acollida, projectes de diversificació curricular, grups heterogenis

ALTES EXPECTATIVES

- Oportunitats per a tothom
- Oferta educativa integradora
- Mirada de disciplina social dels professionals

INNOVACIÓ

- Treball per projectes (APS)
- Codocència
- Situacions d'aprenentatge basades en reptes i contextos reals.
- Transformació en CdA

REPTES DE FUTUR

Preparem els nostres alumnes per ser persones justes, crítiques i democràtiques, amb eines per fer front al seu futur professional

CARACTERÍSTIQUES ACTUALS DEL PROJECTE EDUCATIU

ASSOLIMENT DE LA COMPETÈNCIA PERSONAL I SOCIAL

Assegurar un desenvolupament personal i social sòlid amb relació a l'autonomia personal, la interdependència amb altres persones i la gestió de les emocions.

EXIGÈNCIA EN LES MATÈRIES

Demanem als nostres alumnes el màxim de les seves possibilitats per desenvolupar les seves habilitats i competències.

LA COMPETÈNCIA DIGITAL

El nostre alumnat disposa d'ordinadors i les aules disposen de pantalles interactives per integrar la formació digital en totes les matèries.

LA CREATIVITAT

Desenvolupem la creativitat del nostre alumnat a través de les diferents activitats d'aprenentatge.

CARACTERÍSTIQUES DE LA TRANSFORMACIÓ: LA COMUNITAT D'APRENTATGE



JAUME, ALEIX I
SANDRA

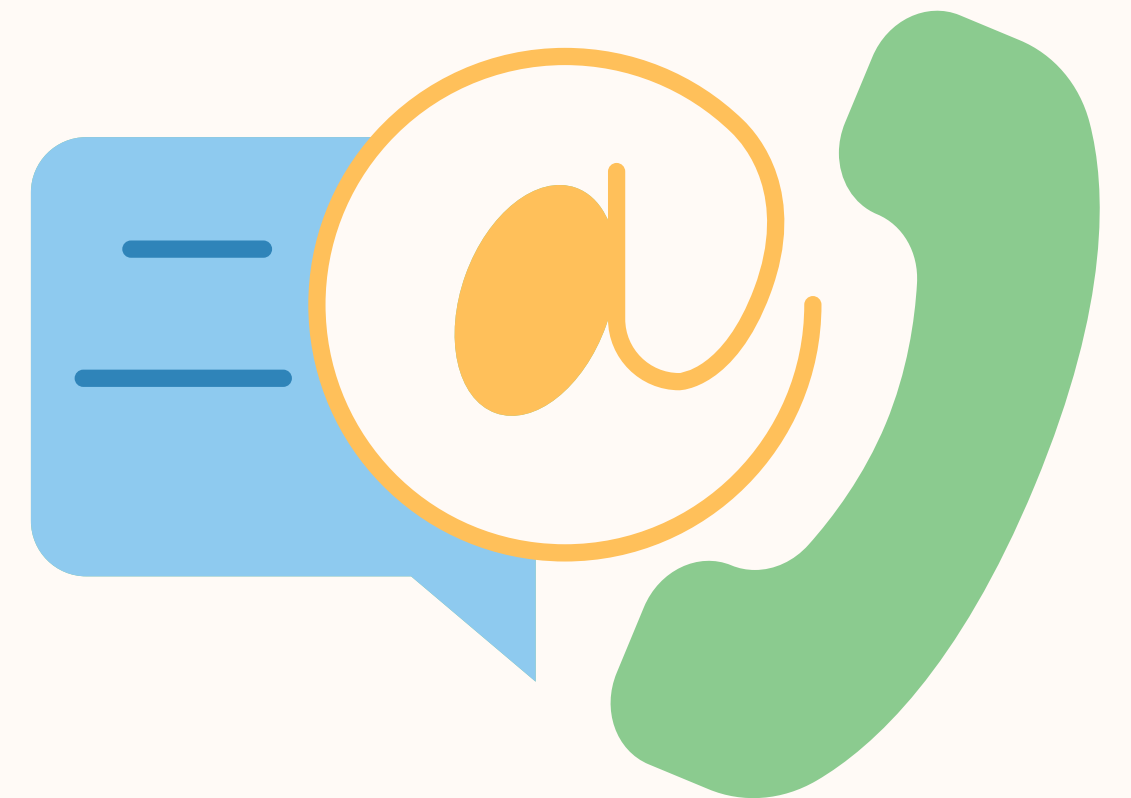
ELS TEMES
PRÀCTICS



CANALS DE COMUNICACIÓ

En el tríptic de la reunió, en la Guia de Famílies i en la web, trobareu

- TELÈFON DE L'INSTITUT
- CORREU DE L'INSTITUT
- AGENDA ESCOLAR



APLICACIÓ DINANTIA

APLICACIÓ PER FER EL SEGUIMENT DE L'ASSISTÈNCIA I DELS APRENENTATGES PERSONALS I SOCIALS DE L'ALUMNAT

- **CAL DESCARREGAR-SE L'APP PER PODER REBRE ELS AVISOS DE DIRECCIÓ I COMPROVAR L'ASSISTÈNCIA.**
- **FER EL SEGUIMENT DE COM ESTÀ EL FILL/A EN CLASSE.**
- **ELS TUTORS PODEN ENVIAR MISSATGES A LES FAMÍLIES**
- **LES FAMÍLIES NO PODEN ENVIAR MISSATGES.**



Comunicació escola-famílies



A PARTIR D'ARA

Iniciem una **NOVA** manera de **COMUNICAR-NOS** amb tots VOSALTRES.

UTILITZEM UNA APLICACIÓ

És diu **DINANTIA**

QUÈ HEU DE FER?

1

BUSCAR AL PLAY STORE



DINANTIA

2

INSTAL·LAR L'APP AL MÒBIL

← dinantia 🔍 🗣️

Sobre aquests resultats ⓘ

Dinantia
Dinantia

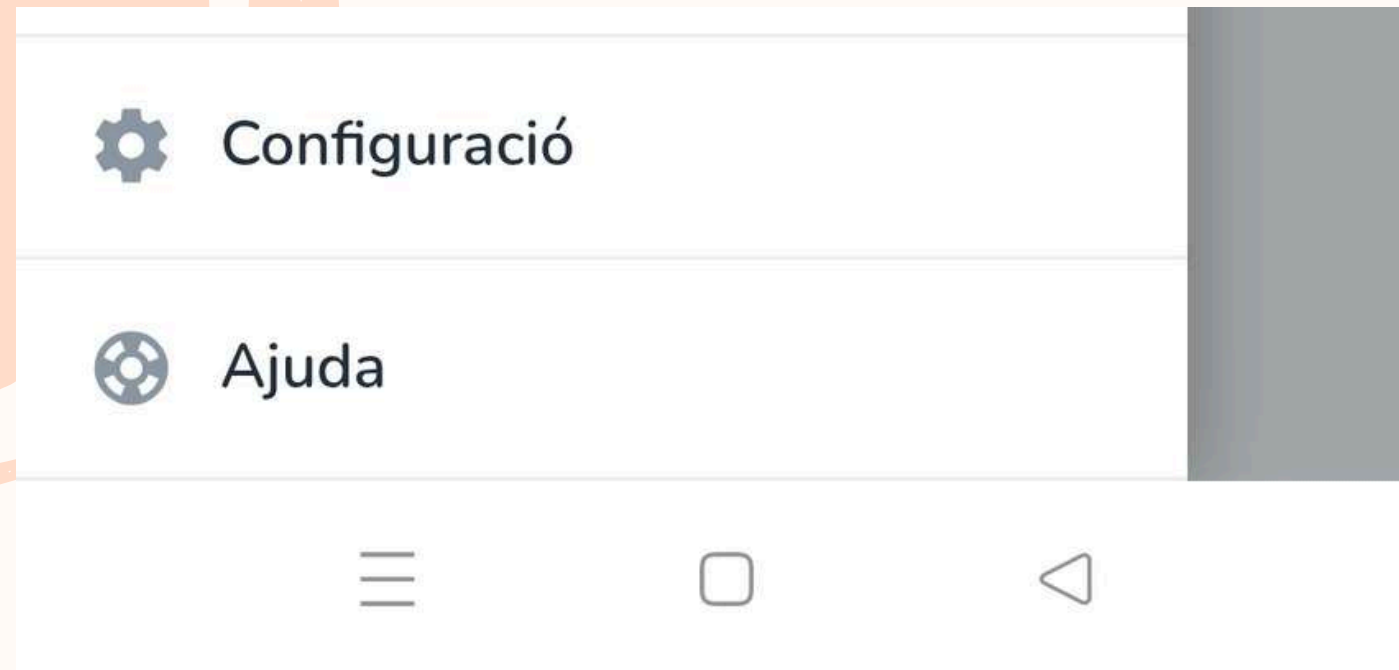
Obre

LES NOTIFICACIONS QUE REBREU AL MÒBIL SON:

- **CONTROL D'ASSISTÈNCIA**
- **MISSATGES: comunicats i convocatòries**
- **COMENTARIS DE CONVIVÈNCIA I APRENENTATGE**

APLICACIÓ DINANTIA: MIM PIN

1



3

A screenshot of the 'Canviar PIN' (Change PIN) screen. The title bar is red and contains a back arrow and the word 'Configuració'. The main content area is white and contains the following elements:

- Canviar PIN** (Change PIN) title
- Text: 'Per què et demanem un PIN? En alguns missatges, el remitent pot exigir que verifiquis la teva identitat mitjançant la signatura amb aquest PIN.'
- Label: 'PIN actual' (Current PIN)
- Input field: A text box containing five asterisks (*****).
- Text: 'He oblidat el meu PIN' (I forgot my PIN) in red.
- Label: 'Nou PIN' (New PIN)
- Input field: A text box containing five asterisks (*****).
- Label: 'Nou PIN (repetir)' (New PIN (repeat))
- Input field: A text box containing five asterisks (*****).
- Buttons: 'Cancel·lar' (Cancel) in a grey button and 'Acceptar' (Accept) in a green button.

2



GUIA DE FAMILIES



 Generalitat de Catalunya
Departament d'Educació
Institut Eduard Fontserè 

Guia famílies curs 2025-26

Guia de les famílies
Curs 2025-26

Institut Eduard Fontserè

Tel. 93 449 55 94
a8051264@xtec.cat
<http://instituteduardfontserere.cat>

REUNIONS AMB LES FAMÍLIES

REUNIONS D'ORGANITZACIÓ DEL CURS (TARDA):

- 08/09: INICI DE CURS (GENERAL)
- 29/09: REUNIÓ TUTORS/ES (PER GRUPS)
- 20/10: REUNIÓ DE COLÒNIES 1R I 2N ESO
- ALTRES REUNIONS DE SEGUIMENT DEL CURS I DE TRANSFORMACIÓ EN COMUNITAT D'APRENTATGE.

REUNIONS AMB ELS TUTORS/ES:

- L'ORDINÀRIA DEL CURS
- LES REGULARS DURANT EL CURS EN CAS DE NECESSITAT

CARTA DE COMPROMÍS PER LA COWIVÈNCIA



**REPARTIMENT DE LA CARTA
DE COMPROMÍS ON TOTES
LES FAMÍLIES HAN DE
CONÈIXER, ACCEPTAR I
SIGNAR EL DOCUMENT
SOBRE LES NORMES DEL
CENTRE I LES
REPERCUSSIONS DE
L'INCOMPLIMENT
D'AQUESTES**

COLONIES INSTITUT

5, 6 | 7 DE NOVEMBRE



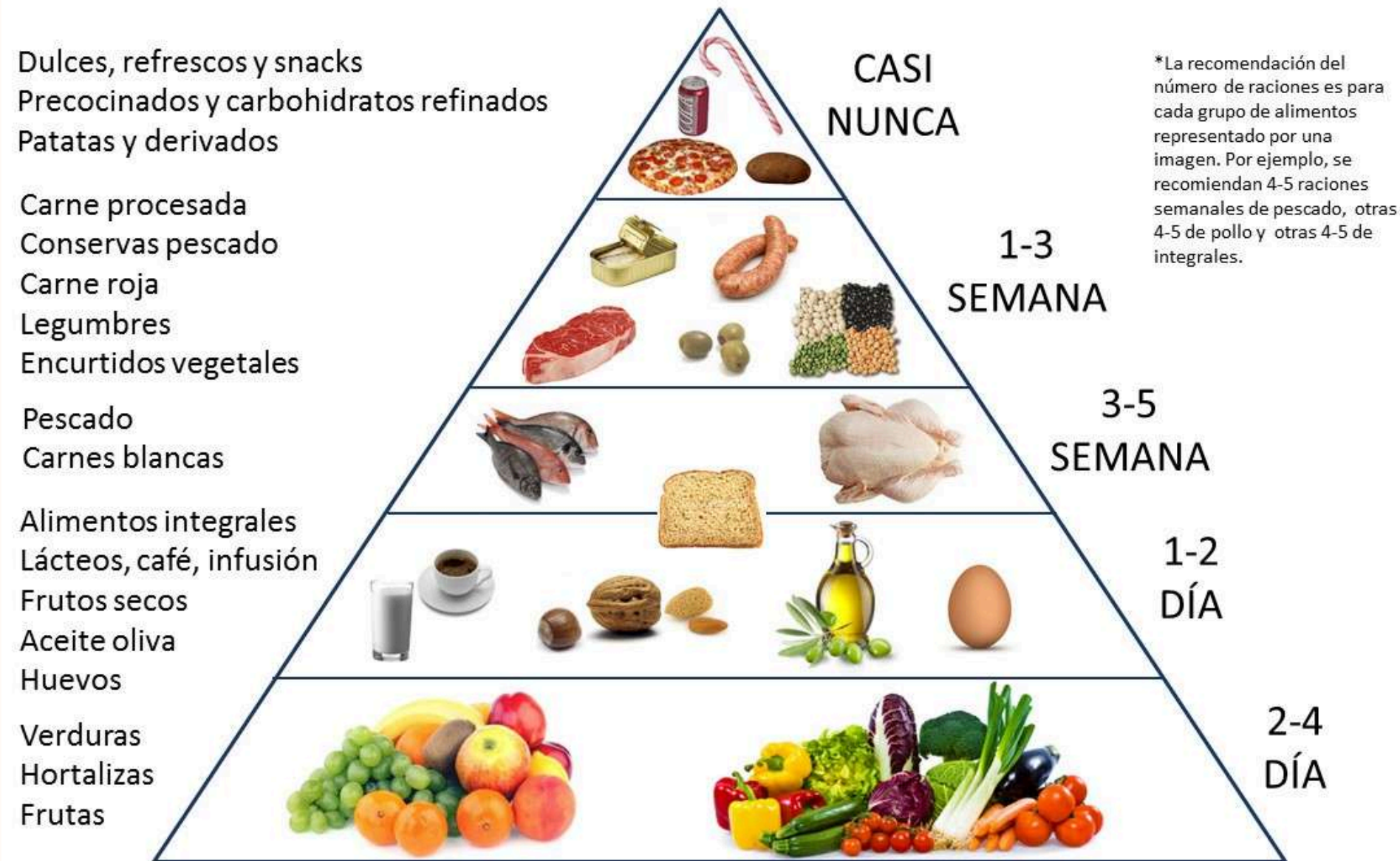
ALEIX

HÀBIT
PERSONAL I
D'ESTUDI



UNA ALIMENTACIÓ SALUDABLE

RACIONES RECOMENDADAS PARA CADA GRUPO DE ALIMENTOS*



ALIMENTACIÓ EQUILIBRADA

NECESSITEM MOLTA ENERGIA PER APRENDRE!
L'ALIMENTACIÓ ES MOLT IMPORTANT PEL NOSTRE ALUMNAT!

UNA VIDA ACTIVA



ELS ESPORTS

Els esports fomenten el treball cooperatiu, descarreguen l'energia dels adolescents i els permet tenir una vida saludable i desenvolupar noves habilitats

HIGIENE PERSONAL DIÀRIA

Higiene personal



Lavar-se la cara



BaÑarse a diario



Peinarse



Lavar-se las manos



Lavar-se los dientes



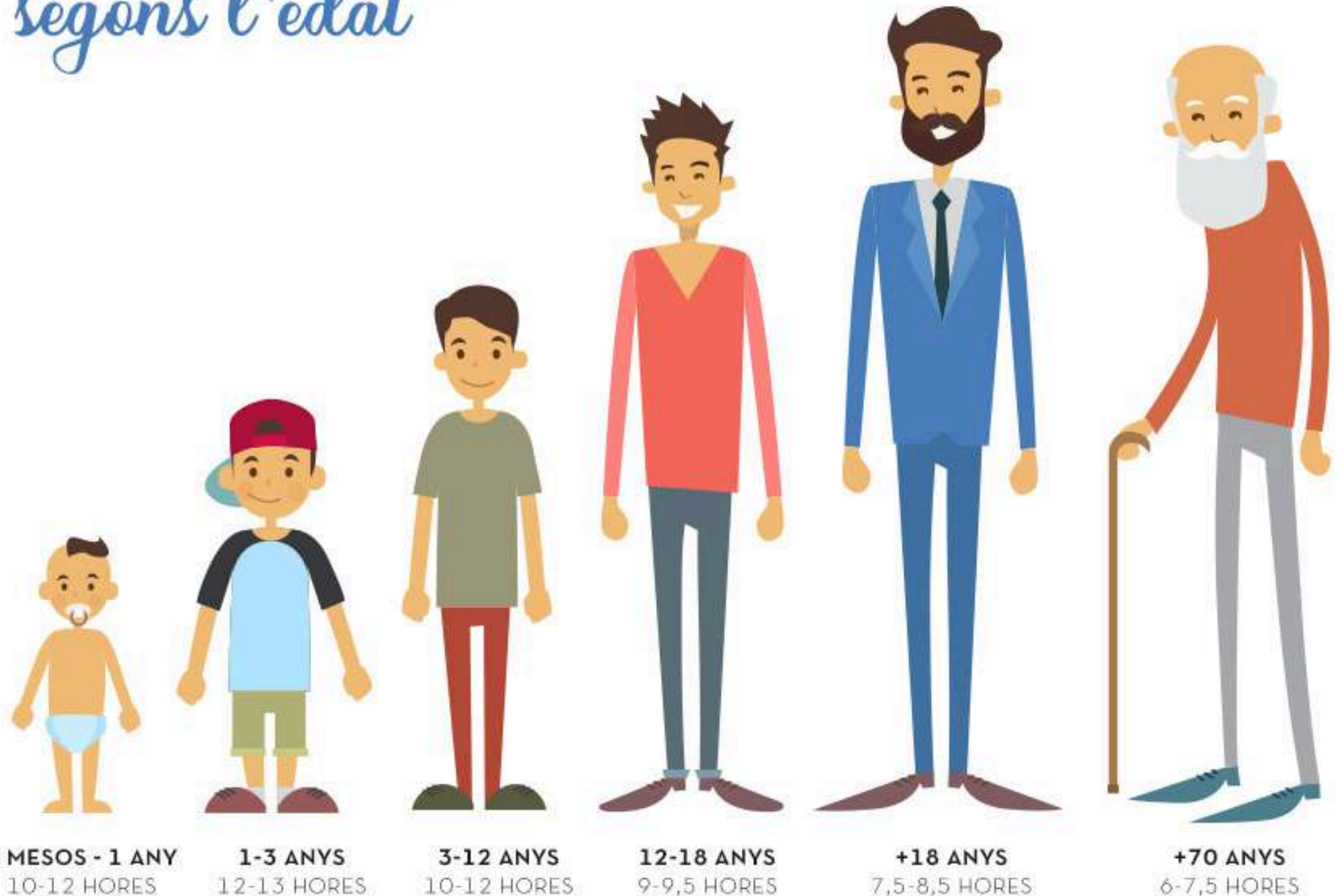
Cortarse las uñas

Importància de la
higiene personal per
tenir una vida
saludable

HORES DE SON

Quantes hores es necessiten dormir segons l'edat

QUANTES HORES ES NECESSITEN PER DORMIR SEGONS L'EDAT?



IMPORTÀNCIA DELS HÀBITS D'ESTUDI: CURA DEL MATERIAL



MATERIAL QUE CAL PORTAR CADA DIA:

- AGENDA
- LLIBRETA AMB SEPARADORS
- REGLA
- BOLÍGRAFS DE COLOR VERMELL, NEGRE I BLAU
- CALCULADORA
- ORDINADOR
- ROBA ESPORTIVA
- BANYADOR A IR D'ESO

HÀBITTS D'ESTUDI: ORDRE,
CONSTÀNCIA I EFORÇ



JAUME

LES NORMES
DEL CENTRE



HORARIS DE L'ALUMNAT

ENTRADA: 8.10H A LA PORTA DEL PATI (C/TEIDE)

ESBARJO: DIVIDIT EN DUES FRANJES.

- **11:00 - 11.25 H: EN LA PRIMERA L'ALUMNAT BAIXA AL PATI**
- **11.30 - 12:00H: EN LA SEGONA FRANJA L'ALUMNAT REALITZA ACTIVITATS DE LECTURA I CERCLES DE DIÀLEG**

SORTIDA: 14.45H PER LA PORTA PRINCIPAL (C/MIMOSES)



LES NORMES DEL CENTRE

Normes generals:

- Els alumnes tenen dret a estudiar per aprendre, que és el deure principal dels alumnes.
- Tots hem de contribuir al desenvolupament correcte de les activitats del centre, aconseguint un bon clima.
- La col·laboració i el bé comú són els nostres principis. Tots hem de tenir voluntat de diàleg i d'entesa.
- La comunicació i la confiança són eines necessàries.
- Tots els membres de la comunitat educativa hem de fer cas les reflexions dels altres i del guiatge / instruccions de la persona responsable. Hem de parlar quan sigui necessari per aconseguir un bon ambient d'aula i per seguir les normes del centre.
- Hem de respectar l'altre en tots els casos.

Normes concretes:

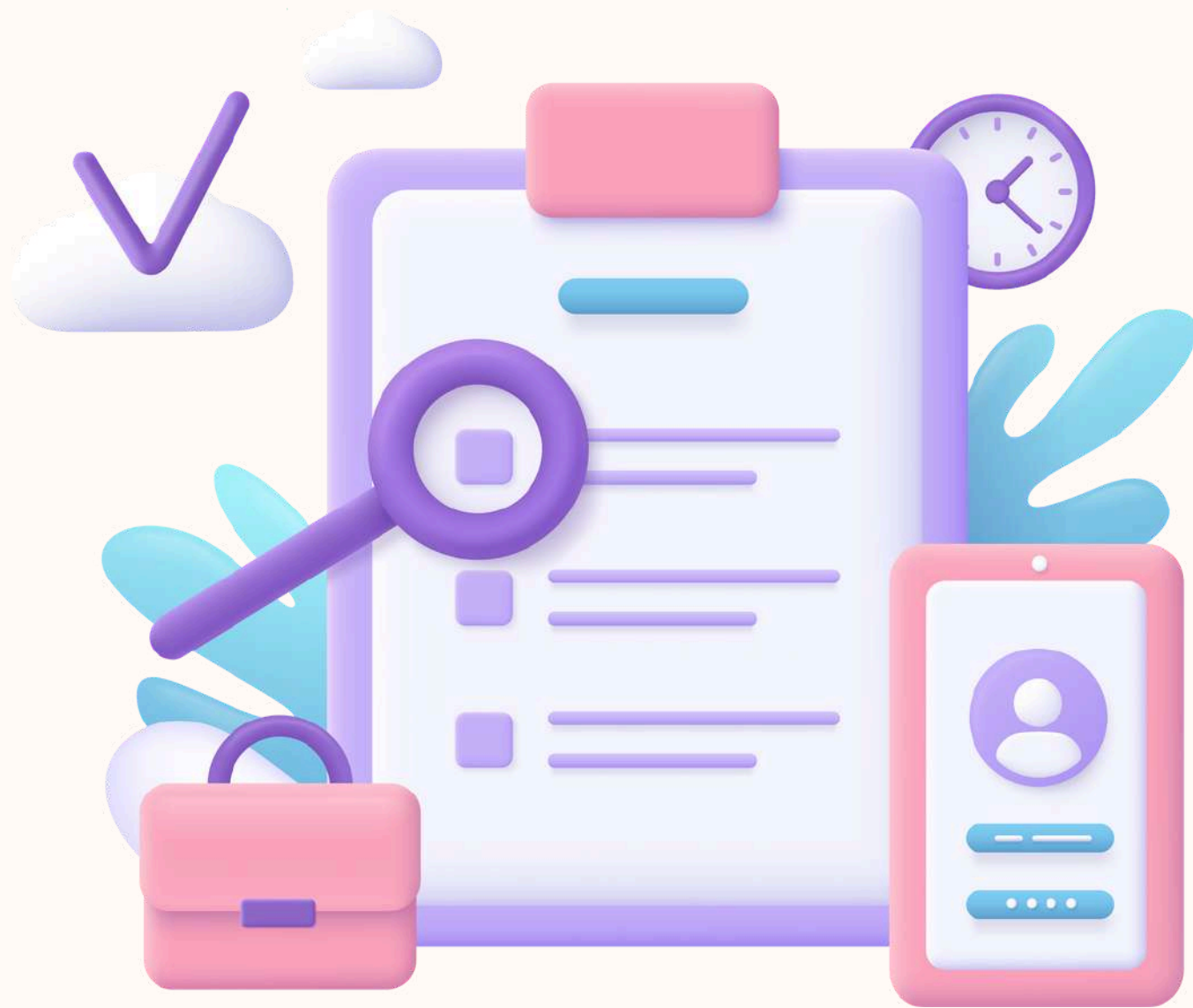
- No es permet portar el telèfon mòbil en l'institut. En Batxillerat es possible portar-ho però no es pot utilitzar en el centre.
- Els alumnes han de portar un vestuari saludable i adequat a les activitats del centre. Els alumnes no han de portar el cap cobert.
- Els alumnes no han de menjar res durant les classes. Tampoc cap mena de laminadures.
- Els alumnes han de tenir cura del manteniment de l'aula i del centre.
- Els alumnes han de fer un bon ús del material. No és permès emprar materials no escolars.

Normes pendents de concreció:

- No és permès el consum de substàncies perjudicials per a la salut.
- 

LES NORMES DEL CENTRE

IMPORTÀNCIA DE
RESPECTAR LES
NORMES DEL CENTRE:
CONSULTAR GUIA DE
LES FAMÍLIES



NORMATIVA AMB EL MÒBIL



**ALUMNES ESO
NO ES PERMÉS PORTAR
EL TELEFON MOBIL A
L'INSTITUT**

NORMES DE CENTRE (NOFC)
ACTUALITZADES EN CONSELL ESCOLAR (26 DE JUNY 2024)

NORMATIVA TELEFONS MÒBILS.

1a situació de mal ús:

- El personal del centre detecta el teu aparell
- T'avisen
- Avisen als pares amb Dinantia o amb trucada telefònica
- Això pot passar dos cops



**ALUMNES ESO
PRIMER AVIS
DEMÀ NO HA DE PORTAR EL
TELEFON MOBIL A L'INSTITUT**

NORMES DE CENTRE (NOFC).
PROVISIONALS FINS A APROVACIÓ EN CONSELL ESCOLAR

2a situació de mal ús:

- El personal del centre torna a detectar el teu aparell (tercer cop)
- T'avisen
- Avisen als pares amb Dinantia o amb trucada telefònica: estaràs expulsat 3 dies.



**ALUMNES ESO
AVIS DE REITERACIÓ
ELS PROPERES 3 DIES NO PODRÀ
ASSISTIR A L'INSTITUT. NO HA DE
PORTAR EL TELEFON AL CENTRE**

NORMES DE CENTRE (NOFC).
PROVISIONALS FINS A APROVACIÓ EN CONSELL ESCOLAR

EL MENJAR I LA BEGUDA



SANDRA

L'AVALLUCCIÓ



AVALUACIÓ

ELS RESULTATS ACADÈMICS DEPENEN DE:

- El grau d'adquisició dels criteris d'avaluació i competències que corresponen a 1r d'ESO.
- El treball diari a l'aula.
- La seva participació a classe.
- Els seu nivell de lectura. Llegir a casa és molt important!
- Els resultats en les proves i exàmens que es realitzin.
- La seva capacitat per treballar en grup.
- El seu comportament i respecte per les normes al centre



SANDRA

ACTIVITATS
EXTRAESCOLARS



ANLLA D'ESTUDI: EL TEA



Activitats de reforç i ampliació a través del monitoratge per les tardes a l'institut.

TIPUS DE TALLER D'ESTUDI:

1. GENERAL, DE DEURES
2. ANGLÈS
3. CATALÀ
4. LECTURA

L'ESPORT ESCOLAR

ACTIVITATS ESPORTIVES EXTRAESCOLARS

CURS 2022-23

- **FUTBOL SALA MASC** Dilluns i dimecres de 16 a 17 h
- **FUTBOL SALA FEM** Dimarts i dijous de 17 a 18 h
- **VOLEIBOL MIXTE** Dimarts i dijous 16 a 17 h
- **BÀSQUET MIXTE** Dilluns i dimecres de 17 a 18h
- **HIP HOP MIXTE** Dimarts i dijous de 17 a 18 h
- **CRÍQUET MIXTE** Dilluns de 18 a 19 h

Més informació en el
moment de fer la
inscripció a l'activitat



Institut Eduard Fontserè

C/ Mimoses 31, L'Hospitalet de Llobregat, 08905, 934995594, a8051264@xtec.cat



EL TALLER DE CIRC



SANDRA I JAUME

LA PARTICIPACIÓ DE LES FAMÍLIES



QUÈ PODEN FER LES FAMÍLIES?

SEGUIMENT DELS FILLS/ES

Preguntar diàriament com els hi va a l'institut, els deures que han de fer, revisar agendes, sortides, comunicats..

PROPORCIONAR HÀBITS

Animar-los a llegir, ajudar-los a organitzar-se, mantenir la constància, preocupar-se per les hores de son, regular l'ús del mòbil..

MOTIVAR-LOS

Donar altes expectatives als fills/es, animar-los a esforçar-se per aconseguir els seus objectius, oferir recompenses pels bons resultats..

INVOLUCRAR-SE

Participar a les activitats de centre, integrar-se a l'escola de famílies, ajudar a les famílies amb més dificultats..

LA TERAPEUTA SISTÈMICA



Programa Fem Comunitat Educativa LH

1. Atenció individualitzada a alumnes, a mares i pares, i a professionals.
2. Assessorament als professionals.
3. Treball grupal amb famílies
 - a. Treball en grup sobre temes d'educació familiar: sexualitat, límits, horaris, etc.
 - b. Treball en grup relacionat amb la transformació en Comunitat d'Aprenentatge.

PARTICIPACIÓ DE LES FAMÍLIES EN LA COMUNITAT D'APRENENTATGE



Les actuacions educatives d'èxit del model que us impliquen:

1. Assemblea de la comunitat: 20 de novembre
2. Grups interactius: voluntaris en classe.
3. Comissions mixtes: de treball de temes del centre (famílies, alumnes i professionals)
4. Formació de famílies.
5. Biblioteca tutoritzada

MOLTES GRÀCIES PER
CONFIRAR EN NOSALTRES!!!

