

La biblioteca de l'Institut Cristòfol Despuig té les portes obertes a tothom: alumnat, professorat i famílies. Per qualsevol dubte, aclariment o suggerència, contacteu amb nosaltres.



L'Institut Cristòfol Despuig participa en el projecte d'innovació educativa La biblioteca escolar *Puntedu*, promogut pel Departament d'Educació.

La nostra biblioteca respon a la voluntat del centre de continuar oferint un ensenyament de qualitat i adaptat a les noves tecnologies.



c de Rubí, 16
43500 Tortosa

biblioteca@insdespuig.cat
<https://agora.xtec.cat/insdespuig/categoria/biblioteca/>



BIBLIOTECA

INSTITUT
CRISTÒFOL DESPUIG

COM ARRIBAR-HI

La biblioteca està situada al costat del vestíbul de l'entrada principal.

HORARI

Està oberta de dilluns a divendres durant l'horari escolar. A més a més, estarà oberta de dilluns a dijous de 15.30 a 17.30 h.

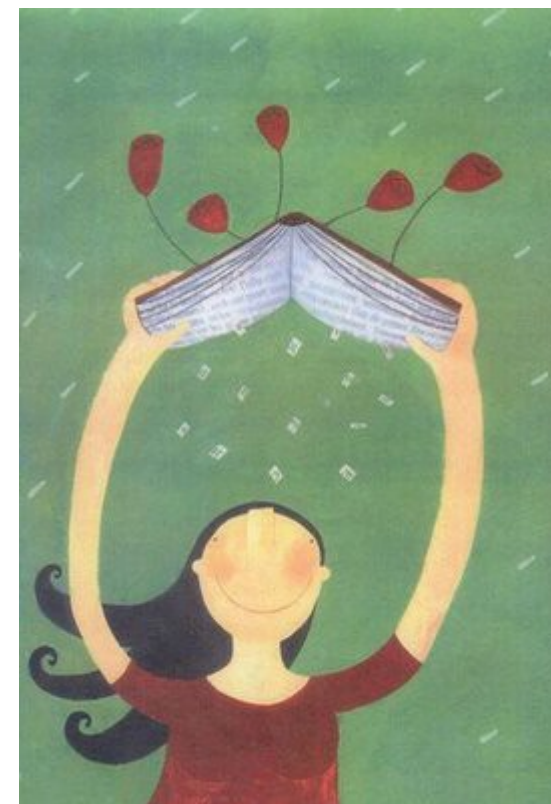
HORARI DE PRÉSTEC

A l'hora del pati, de dilluns a divendres, i dilluns, dimarts i dijous, de 15.30 a 17.30 h.

CATÀLEG

Per saber si tenim un llibre i està disponible, podeu consultar en línia el catàleg ePèrgam de la biblioteca.

La biblioteca: una porta oberta

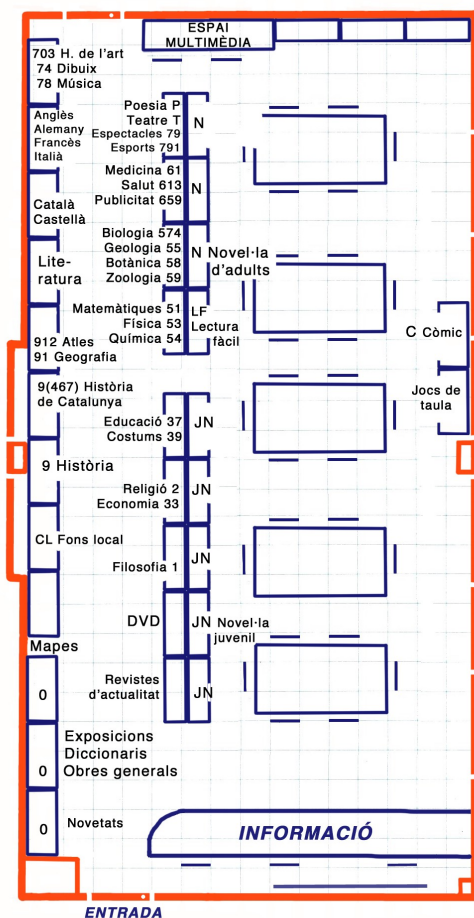


EQUIPAMENT

La biblioteca té una superfície de 50 m², distribuïts en dos espais, i disposa d'una vintena de seients.

Compta amb ordinadors fixos i portàtils a disposició dels usuaris amb connexió sense fils (wifi) a la xarxa del centre.

PLÀNOL



SERVEIS

Servei d'informació i consulta.

Servei de préstec.

Servei de desiderates: adquisició de documents a petició dels usuaris.

Servei d'accés a les tecnologies de la informació i la comunicació: consultes multimèdia, Internet i ofimàtica.

Servei d'assessorament al professorat.

Activitats: tallers i club de lectura, formació d'usuaris de la biblioteca, etc.

PUBLICACIONS

La biblioteca edita tríptics informatius de les noves adquisicions i de les lectures obligatòries de cada curs.

També té un espai propi al [web del centre](#) i manté el blog de lectures recomanades pels usuaris [Recomana'm un llibre](#), el blog de textos de creació [Calaixó de sastre](#) i la [Mediateca](#) de l'institut.

FONS

La biblioteca té, aproximadament, un fons de 5.000 documents:

- Llibres de ficció: JN novel·la juvenil (1.600), N novel·la, T teatre, P poesia, C còmic.
- Exemplars de totes les lectures obligatòries.
- Llibres de coneixements (classificats segons la CDU).
- DVD, revistes i diaris.

- Col·lecció local: documents amb informació sobre Tortosa i les Terres de l'Ebre, lectures, estudis, etc.

QUÈ HI PODEM FER?

Llegir i escriure.

Cercar informació.

Fer deures i estudiar.

Fer consultes i resoldre dubtes.

QUÈ HEM D'EVITAR

Parlar en veu alta i fer soroll.

Menjar i beure.

Fer malbé el mobiliari, l'equipament informàtic i els llibres de la biblioteca.

Normes generals

Cal respectar les normes de convivència i d'ús perquè tots els usuaris puguin gaudir dels serveis que s'ofereixen.

Normes d'ús

S'ha de tenir cura dels llibres i el mobiliari i mantenir-los ben ordenats al lloc que els correspon.

Els materials en préstec s'han de retornar dins el termini fixat. El préstec tindrà una durada de 15 dies prorrogables.

L'ús d'equipament informàtic de la biblioteca està destinat exclusivament al foment de la lectura, l'estudi i la recerca.