



# DOSSIER RECUPERACIÓ

3r ESO

CIÈNCIES NATURALS

**BIOLOGIA**



NOM:

CURS:

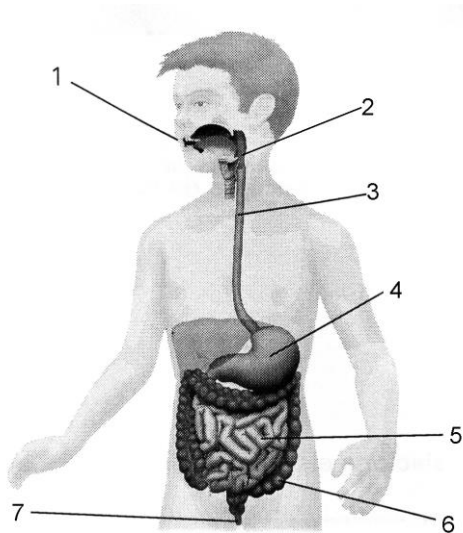
DATA:

1. Classifica els **nutrients** i explica les seves funcions.

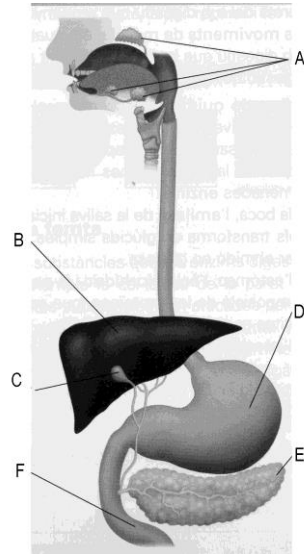
2. Explica què és la **nutrició**? Digues quins són els aparells i sistemes implicats en ella.

3. L'**aparell digestiu**: posa nom a cada esquema i identifica les estructures assenyalades.

Títol de l'esquema:



Títol de l'esquema:



4. Completa les següents frases:

1- La vàlvula que controla el pas dels aliments i l'aire cap al tub digestiu o cap a les vies respiratòries és la vàlvula \_\_\_\_\_

2- L'aliment passa de l'esòfag a l'estómac a través de la vàlvula \_\_\_\_\_

3- L'aliment passa de l'estómac a l'intestí prim a través de la vàlvula \_\_\_\_\_

4- Les 3 parts de l'intestí prim són el \_\_\_\_\_, el \_\_\_\_\_ i l' \_\_\_\_\_

5- Les 3 parts de l'intestí gros són el \_\_\_\_\_, el \_\_\_\_\_ i el \_\_\_\_\_

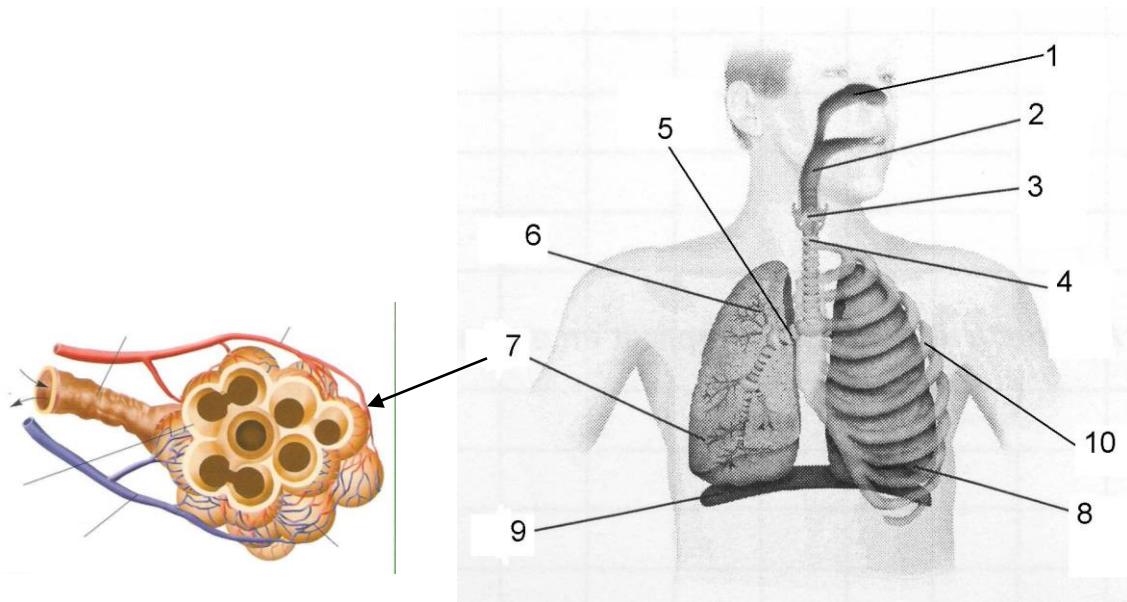
5. Completa les frases següents:

El procés digestiu consta de 4 fases:

- 1- L'entrada de nutrients al cos s'anomena \_\_\_\_\_
- 2- La transformació dels aliments en nutrients s'anomena \_\_\_\_\_
- 3- El pas de nutrients cap a la sang a través s'anomena \_\_\_\_\_
- 4- L'expulsió de les restes d'aliments no digerits s'anomena \_\_\_\_\_

6. Explica el **camí** que segueix al nostre organisme un **aliment** ingerit explicant les substàncies que va rebre (quines són, d'on provenen, on succeeix i què fan) i els processos que va patint fins que surt del nostre cos.

7. L'**aparell respiratori**: digues quina és la seva funció general i identifica les estructures de l'esquema.



8. Completa posant la part de l'**aparell respiratori** de què es tracta:

- Serveix perquè la beguda i els aliments no es dirigeixin cap als pulmons

\_\_\_\_\_

- Es troben al llarg de totes les vies respiratòries, mantenint-les obertes

\_\_\_\_\_

- Són uns sacs petits de parets molt primes que es troben al final de les vies respiratòries

\_\_\_\_\_

- És un conducte comú a l'aparell digestiu i al respiratori

\_\_\_\_\_

- Humitegen i escalfen l'aire

\_\_\_\_\_

- Conté les cordes vocals

\_\_\_\_\_

- Filtren l'aire

\_\_\_\_\_

- Analitzen les substàncies químiques de l'aire, constitueixen el sentit de l'olfacte

\_\_\_\_\_

- Comunica la cavitat bucal amb la cavitat nasal

\_\_\_\_\_

**9. Completa les següents informacions sobre la ventilació pulmonar o respiració pulmonar:**

- La respiració pulmonar consisteix en \_\_\_\_\_

\_\_\_\_\_

- La respiració pulmonar té dos moviments: en \_\_\_\_\_ l'aire  
\_\_\_\_\_ pulmons i en \_\_\_\_\_ l'aire  
\_\_\_\_\_ pulmons.

- El paper dels pulmons a la respiració pulmonar és \_\_\_\_\_ ja que no  
tenen \_\_\_\_\_ que els hi permeti \_\_\_\_\_

- En els moviments respiratoris intervenen diversos músculs, els dos principals són  
\_\_\_\_\_ i \_\_\_\_\_

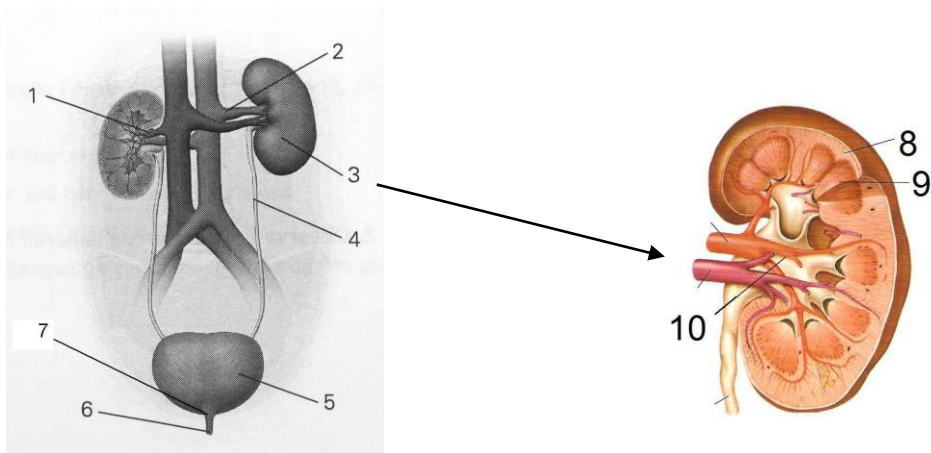
- La funció d'aquests músculs és fer que la \_\_\_\_\_  
\_\_\_\_\_ i, per tant, que els pulmons \_\_\_\_\_

\_\_\_\_\_

**10. Fes un esquema amb dibuixos que indiqui els processos que es produeixen en els moviments respiratoris, indicant l'ordre en els què es donen.**

11. És el mateix respiració pulmonar que respiració cel·lular? Per què? En què consisteix cadascuna d'elles? Quin és l'objectiu de cadascuna?

12. L'aparell excretor: posa nom a les estructures de l'esquema.



13. Explica el procés de **formació de l'orina** especificant a quina part del ronyó es dona cadascuna de les parts d'aquest procés.

14. La **defecació** és un procés de l'**excreció**? Explica-ho. Quina diferència hi ha entre les substàncies no aprofitables de l'aparell digestiu i les substàncies de rebuig de l'aparell excretor? (producte, origen, mode d'expulsió)

15. El **sistema circulatori** està format per la (1) \_\_\_\_\_  
 els (2) \_\_\_\_\_  
 i el (3) \_\_\_\_\_.

(1) La \_\_\_\_\_ està composta per \_\_\_\_\_ (format principalment per aigua)

i \_\_\_\_\_, de les quals hi ha tres tipus:

- \_\_\_\_\_: que tenen com a funció \_\_\_\_\_
- \_\_\_\_\_: que tenen com a funció \_\_\_\_\_
- \_\_\_\_\_: que tenen com a funció \_\_\_\_\_

(2) Els \_\_\_\_\_ són:

- \_\_\_\_\_, que \_\_\_\_\_
- \_\_\_\_\_, que \_\_\_\_\_
- \_\_\_\_\_, que \_\_\_\_\_

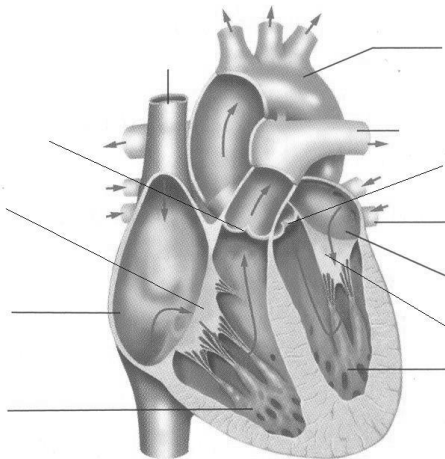
(3) El \_\_\_\_\_ té com a funció \_\_\_\_\_

Les funcions de l'aparell circulatori són:

- \_\_\_\_\_
- \_\_\_\_\_
- \_\_\_\_\_
- \_\_\_\_\_
- \_\_\_\_\_

**16.** Fes un esquema de la **circulació sanguínia** als humans, indicant el nom de les principals estructures i el sentit de circulació de la sang en cada moment. Quines 3 característiques té la circulació en mamífers?

**17.** Omple l'esquema del **cor** amb els noms de les estructures assenyalades i respon a les preguntes:

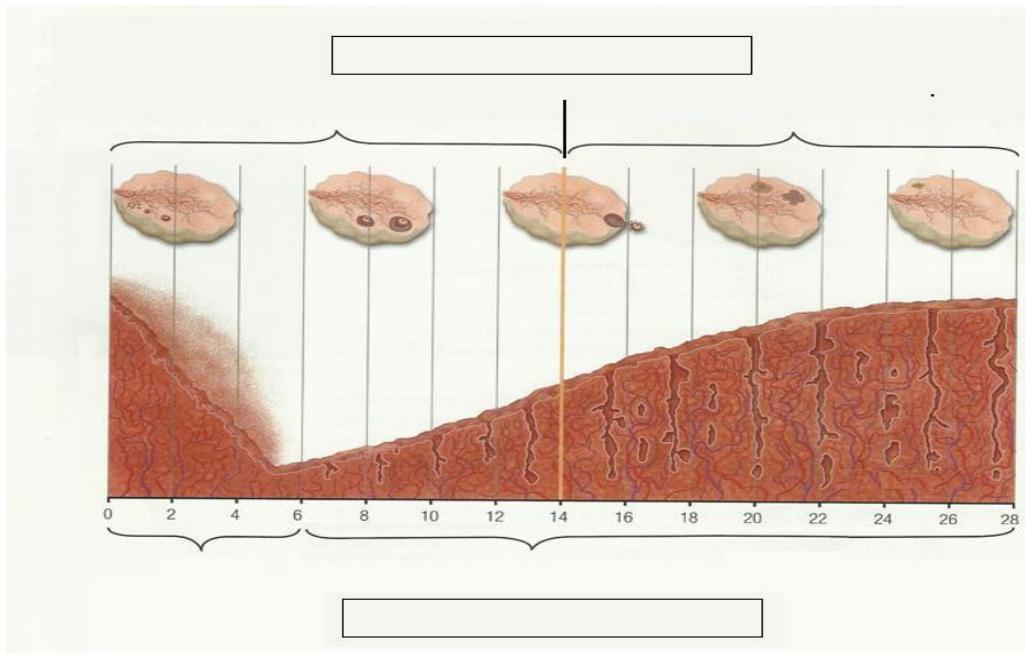


- Quines són les diferències de mida i estructura entre les aurícules i els ventricles? A què es deu això?

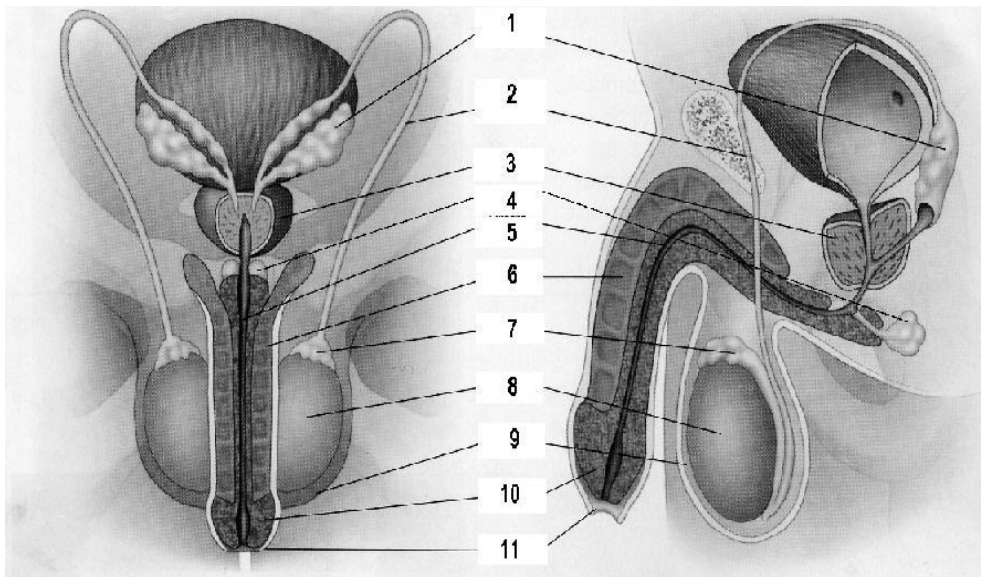
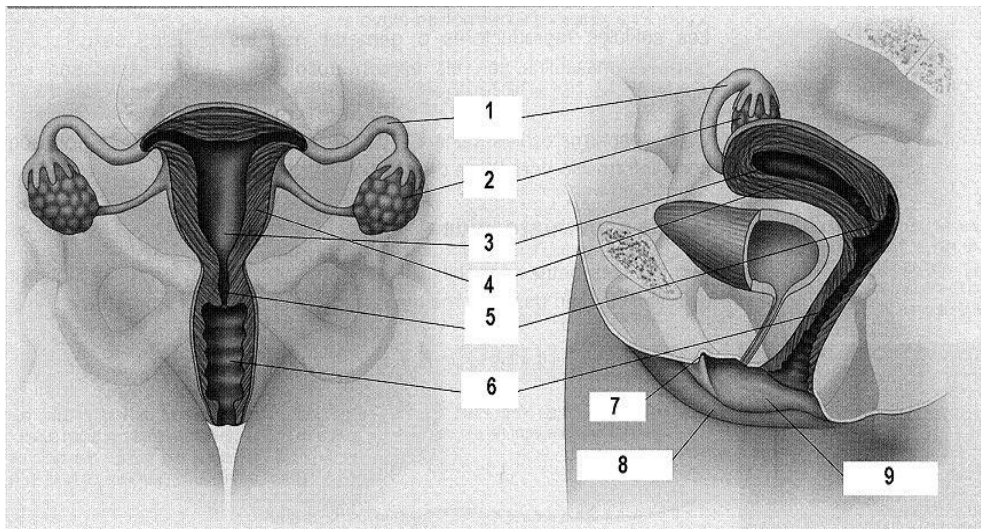
- Quines són les diferències de mida i estructura entre els ventricles dret i esquerre? A què es deu això?

**18.** Indica el recorregut d'una molècula de  $\text{CO}_2$  dins de l'organisme.

19. Explica el **cicle sexual de la dona** i posa noms a l'esquema.



20. Anomena els òrgans i estructures dels aparells reproductors masculí i femení.



21. Explica els processos que conformen la **fecundació** i la **gestació** d'un nou ésser, especificant el lloc exacte on hi succeeixen i els dies en què tenen lloc (relacionant-los sempre que sigui possible amb el cicle sexual femení).