

Projecte educatiu de l'INS Can Roca - BATXILLERAT -

Portes obertes - 23 març 2026

INSCANROCA
T E R R A S S A

Què us explicarem?

- El Batxillerat: característiques i estructura
- Com escollir la modalitat?

- Projecte educatiu
- Aspectes organitzatius
- Recursos pedagògics i material
- Sortides i viatges

- Reserva de plaça i preinscripció
- Visita a les instal·lacions



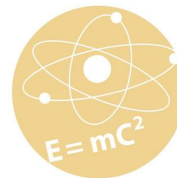
Què és el Batxillerat?

Són estudis **postobligatoris**, **integradors**, **flexibles** i **orientadors**.

Pretenen garantir:

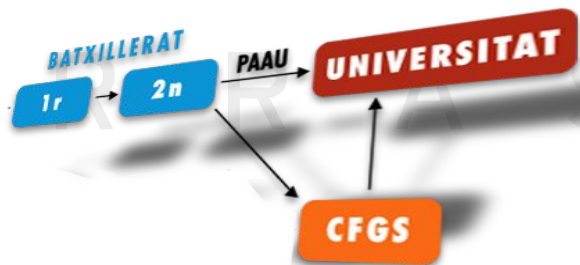
- La formació integral de l'alumne
- La maduresa intel·lectual i humana
- L'adquisició i integració de nous coneixements i habilitats

El batxillerat no prepara específicament per al món laboral, és un **camí per arribar a estudis superiors**.



Estructura del Batxillerat

- El Batxillerat està estructurat en **dos cursos acadèmics** (1r i 2n).
- A l'INS Can Roca es poden cursar **dues modalitats** de Batxillerat:
 - **Ciències i Tecnologia**
 - **Humanitats i Ciències Socials**
- Al final de l'etapa es concedeix el **títol de Batxiller** que dona **accés a**:
 - Món Universitari
 - Cicles de Formació Professional de Grau Superior
 - Món laboral



El Currículum



El currículum de batxillerat està dissenyat de la següent manera:

- **Matèries Comunes:** obligatòries per a tothom.
- **Matèries Obligades de Modalitat:** s'han de cursar obligatòriament segons la modalitat escollida.
- **Matèries de Modalitat:** estan relacionades amb la modalitat escollida.
- **Matèries Optatives:** poden estar relacionades o no amb la modalitat escollida.

T E R R A S S A

Currículum - Matèries comunes

Són matèries obligatòries per a tothom.

1r Batxillerat		2n Batxillerat	
Llengua Catalana i Literatura	2 h	Llengua Catalana i Literatura	2 h
Llengua Castellana i Literatura	2 h	Llengua Castellana i Literatura	2 h
Llengua Estrangera	3 h	Llengua Estrangera	3 h
Filosofía	2 h	Història de la Filosofia	3 h
Educació Física	2 h	Història	3 h
Tutoría	1 h	Tutoría	1 h
		Treball de Recerca	-

Currículum - Matèries obligades de modalitat

Son **matèries obligatòries** segons la **modalitat** escollida. D'aquí la importància d'escollir la modalitat adequada pels estudis futurs.



Modalitat		Obligada de modalitat	
Ciències i Tecnologia		Matemàtiques I i II	4h
Humanitats i Ciències socials	Humanitats	Llatí I i II	4h
	Ciències socials	Matemàtiques CS I i II	4h



**La modalitat es pot canviar
abans del primer mes del
1r de Batxillerat**

1r BATX - Matèries de modalitat

Se n'han d'agafar com a **mínim dues de la modalitat escollida** en cada curs.



Ciències i Tecnologia		Humanitats i Ciències socials	
Biologia, Geologia i Ciències Ambientals	4 h	Economia	4 h
Tecnologia i Enginyeria I	4 h	Història del Món Contemporani	4 h
Dibuix Tècnic I	4 h	Literatura Universal	4 h
Física i Química	4 h	Grec	4 h

T E R R A S S A

1r BATX - Matèries optatives



Optatives		
Humanitats i Ciències Socials	Francès	3 h
	Psicologia	3 h
	Funcionament de l'empresa	3 h
	Creació Literària	3 h
	Món Clàssic	3 h
	Problemàtiques Socials	3 h
	Comunicació audiovisual	3 h

Se n'han d'agafar **dues optatives** de la **modalitat escollida** en cada curs.

ROCA
S S A

1r BATX - Matèries optatives



Optatives		
Ciències i Tecnologia	Biologia +	3 h
	Física +	3 h
	Geologia +	3 h
	Química +	3 h
	Programació	3 h
	Francès	3 h
	Psicologia	3 h

Se n'han d'agafar **dues optatives** de la **modalitat escollida** en cada curs.

2n BATX - Matèries de modalitat

Se n'han d'agafar com a **mínim dues de la modalitat escollida** en cada curs.



Ciències i tecnologia		Humanitats i ciències socials	
Biologia II	4 h	Empresa i Disseny de Models de Negoci	4 h
Geologia i Ciències Ambientals II	4 h	Geografia	4 h
Dibuix Tècnic II	4 h	Història de l'Art	4 h
Física II	4 h	Literatura Catalana	4 h
Química II	4 h	Literatura Castellana	4 h
Tecnologia i Enginyeria II	4 h		

2n BATX - Matèries de modalitat

Se n'han d'agafar com a **mínim dues de la modalitat escollida** en cada curs.



Ciències i tecnologia		Humanitats i ciències socials	
Biologia II	4 h	Funcionament de l'Empresa i Disseny de Models de Negoci	4 h
Geologia i Ciències Ambientals II	4 h	Geografia	4 h
Dibuix Tècnic II	4 h	Història de l'Art	4 h
Física II	4 h	Literatura Catalana	4 h
Química II	4 h	Literatura Castellana	4 h
Tecnologia i Enginyeria II	4 h		

2n BATX - Matèries optatives



Matèries optatives trimestrals (ODS). Per a totes les modalitats

Entorn sostenible	4 h
Pau, Justícia i Corresponsabilitat	4 h
Població i Prosperitat	4 h
Segona Llengua Estrangera*	4 h

*Anual

Què és el primer que ens hem de plantejar?

Els estudis de Batxillerat ens permeten accedir a estudis futurs...



Què ens agradaria fer en un futur? Què volem estudiar? Què és el que necessitem?



Quina modalitat escollir i quines matèries?

[Nota de tall d'accés a diferents graus](#)

[Ponderacions](#)





Què hem de tenir en compte?

Quin grau t'agradaria fer i on voldries anar a estudiar, per poder consultar quina nota d'admissió hauries d'aconseguir.

Com podem aconseguir aquesta bona nota d'admissió?

Qualificació Mitjana Batxillerat (60%) + Qualificació Fase General (40%) = **NOTA D'ACCÉS**

La Qualificació de la Fase Específica acaba de configurar aquesta nota, donant lloc a la **NOTA D'ADMISSIÓ**.

En aquesta fase específica...

- ... pots realitzar fins a tres matèries (és convenient haver-les cursat a l'institut).
- ... la qualificació obtinguda en cadascuna de les matèries és sobre 10, i s'ha de multiplicar per 0.1 o 0.2. És preferible optar per aquelles que ponderen 0.2, d'aquí la importància d'escollir bé què estudiar al batxillerat.
- ... el resultat de cadascuna es suma a la nota d'accés per calcular la **nota d'admissió**, que necessites per accedir al grau preinscrit.



Exemple 1

La Laura vol estudiar Psicologia a la UAB, i la nota de tall per accedir a aquesta carrera és un 8.36 actualment.

Per tant ... En quins aspectes s'ha de fixar la Laura?

1r. Fixar-se en la nota d'admissió. En aquest cas, és una nota alta i caldrà pensar bé quines matèries hauria de fer a la fase específica.

2n. Observar les ponderacions. Veure quines matèries ponderen 0.1 i 0.2, el més convenient és escollir les que ponderen més al Batxillerat, i així presentar-te amb més garanties a les PAU.

Al grau de psicologia a la UAB, ponderen **0.2, Biologia, Matemàtiques i Matemàtiques CCSS**, i 0.1, Economia de l'Empresa, Física, Història de la Filosofia i Química.

3r. Decidir la modalitat. Escollir aquella modalitat que agafa el gruix de matèries que ponderen més per tenir més possibilitats a allò que vols estudiar.

En aquest cas, seria convenient la modalitat de Ciències i Tecnologia, escollint les Matemàtiques, la Biologia, la Física o la Química. També podria fer la Modalitat d'Humanitats i Ciències Socials, triant la Biologia en la franja d'optatives.



Exemple 2

El Jordi vol estudiar Educació primària a la UAB, i la nota de tall per accedir a aquest grau és un 9.428 actualment.

Per tant ... En quins aspectes s'ha de fixar el Jordi?

1r. Fixar-se en la nota d'admissió. És una nota alta, cal obtenir una bona nota al Batxillerat i les PAU.

2n. Observar les ponderacions.

Al grau d'Educació primària a la UAB, ponderen **0.2**, **Anàlisi musical, Biologia, Ciències de la Terra, Dibuix Artístic, Física, Fonaments de les Arts, Geografia, Grec, Història de l'Art, Literatura Castellana, Literatura Catalana, Llatí, Matemàtiques, Matemàtiques CS i Química.**

3r. Decidir la modalitat. Com que hi ha molta opcionalitat, des de qualsevol modalitat tindries possibilitats. En aquest cas, seria convenient veure per a quines matèries tens més capacitat i t'agraden més, amb l'objectiu d'aconseguir la bona qualificació que necessites.

Necessites, a més, passar una Prova d'Aptitud Personal

1r BATX

Ciències i Tecnologia

*IOC (depenent de la demanda)

Obligada de Modalitat					
<input type="checkbox"/>	Matemàtiques I		3 h		
Modalitat I					
<input type="checkbox"/>	Física I		3 h		
<input type="checkbox"/>	Geologia i Ciències Ambientals I		3 h		
Modalitat II					
<input type="checkbox"/>	Dibuix Tècnic I		3 h		
<input type="checkbox"/>	Química I		3 h		
Modalitat III					
<input type="checkbox"/>	Biologia I		3 h		
<input type="checkbox"/>	Tecnologia i Enginyeria I		3 h		
Optatives					
<input type="checkbox"/>	Franja II	3 h	<input type="checkbox"/>	Franja III	3 h

1r BATX

Humanitats i C. Social

*IOC (depenent de la
demanda)

Obligada de Modalitat			
<input type="checkbox"/>	Llatí I		3 h
<input type="checkbox"/>	Matemàtiques aplicades a les CCSS I		3 h
Modalitat I			
<input type="checkbox"/>	Història del Món Contemporani		3 h
<input type="checkbox"/>	Matemàtiques aplicades a les CCSS I		3 h
Modalitat II			
<input type="checkbox"/>	Economia I		3 h
<input type="checkbox"/>	Literatura Universal		3 h
Optatives			
<input type="checkbox"/>	Franja I	3 h	<input type="checkbox"/> Franja III 3 h
<input type="checkbox"/>	Franja II	3 h	

2n BATX

Ciències i Tecnologia

*IOC (depenent de la demanda)

Comuna d'opció					
<input type="checkbox"/>	Matemàtiques II		4 h		
Modalitat I					
<input type="checkbox"/>	Dibuix Tècnic II		4 h		
<input type="checkbox"/>	Química II		4 h		
<input type="checkbox"/>	Tecnologia i Enginyeria II		4 h		
Modalitat II					
<input type="checkbox"/>	Geologia i Ciències Ambientals II		4 h		
<input type="checkbox"/>	Física II		4 h		
<input type="checkbox"/>	Biologia II		4 h		
Optatives					
<input type="checkbox"/>	Entorn sostenible	4 h	<input type="checkbox"/>	Població i Prosperitat	4 h
<input type="checkbox"/>	Pau, Justícia i Corresponsabilitat	4 h	<input type="checkbox"/>	Segona Llengua Estrangera	4 h

2n BATX

Humanitats i C. Social

*IOC (depenent de la
demanda)

Comuna d'opció			
<input type="checkbox"/>	Llatí II		4 h
<input type="checkbox"/>	Matemàtiques aplicades a les CCSS II		4 h
Modalitat I			
<input type="checkbox"/>	Geografia		4 h
<input type="checkbox"/>	Literatura castellana		4 h
<input type="checkbox"/>	Funcionament de l'Empresa i Disseny de Models de Negoci		4 h
Modalitat II			
<input type="checkbox"/>	Literatura Catalana		4 h
<input type="checkbox"/>	Història de l'Art		4 h
<input type="checkbox"/>	Biologia II		4 h
Optatives			



Oferta de les matèries de modalitat i optatives

- Cal un mínim d'alumnes per a les matèries de modalitat i optatives. Queden excloses d'aquesta limitació les matèries obligades de modalitat.
- Les matèries que no es puguin oferir, el centre els pot adreçar a cursar-les a través de l'IOC.
- Es poden cursar a distància matèries de modalitat o optatives, amb un màxim de dues matèries per alumne i curs. Els alumnes ho poden sol·licitar quan formalitzen la matrícula.
- El centre valorarà cadascuna de les sol·licituds que es facin per cursar alguna matèria a l'IOC per garantir l'aprofitament.

Promoció de curs

Per passar de curs cal superar totes les matèries de primer curs, o no més de dues matèries amb avaluació negativa.



Permanència d'un any més a primer curs:

- **Avaluació negativa en cinc o més matèries:** ha de romandre un any més en el primer curs i l'ha de cursar novament en la seva totalitat.
- **Avaluació negativa en tres o quatre matèries:**
 - 1) Cursar les tres o quatre matèries suspeses de 1r i acabar el Treball de Recerca.
 - 2) Tornar a fer íntegrament el 1r de Batxillerat.

Treball de recerca



El TDR és un treball d'investigació que ha de realitzar tot l'alumnat de Batxillerat. El tema pot estar proposat pel centre o per l'alumnat.

Què hem de tenir en compte?

- Implica una durada mínima de 70 h.
- S'inicia a 1r i es presenta a 2n de Batxillerat.
- A la tutoria de 1r de Batxillerat s'expliquen els objectius del TdR, quina estructura ha de tenir i com es durà a terme l'avaluació.
- Se us assignarà un tutor per fer el seguiment.
- Col·laboració amb les universitats: [ARGO](#) i [FORCES](#)

PROJECTE EDUCATIU

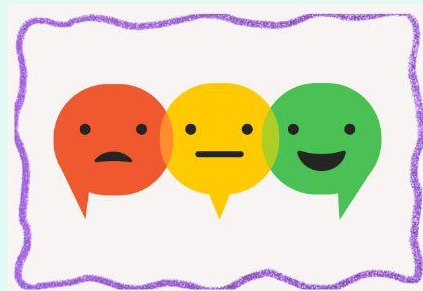
ELS VALORS DEL CAN ROCA



Inclusió



Comunicació



Empatia



**Treball
en equip**

Projecte educatiu

INCLUSIÓ I EMPATIA

- Diversitat d'objectius després del batxillerat: CFGS o PAU.
- Formació integral de la persona.
- Comprensió per la pressió de l'etapa.

COMUNICACIÓ

- Treball de l'expressió escrita i oral.
- Treball de la comprensió lectora.
- Aquí i ara:
 - La presa d'apunts.
 - El diàleg amb el professorat

TREBALL EN EQUIP

- Professorat i alumnat van a l'una.
- El valor de l'esforç i l'autonomia.

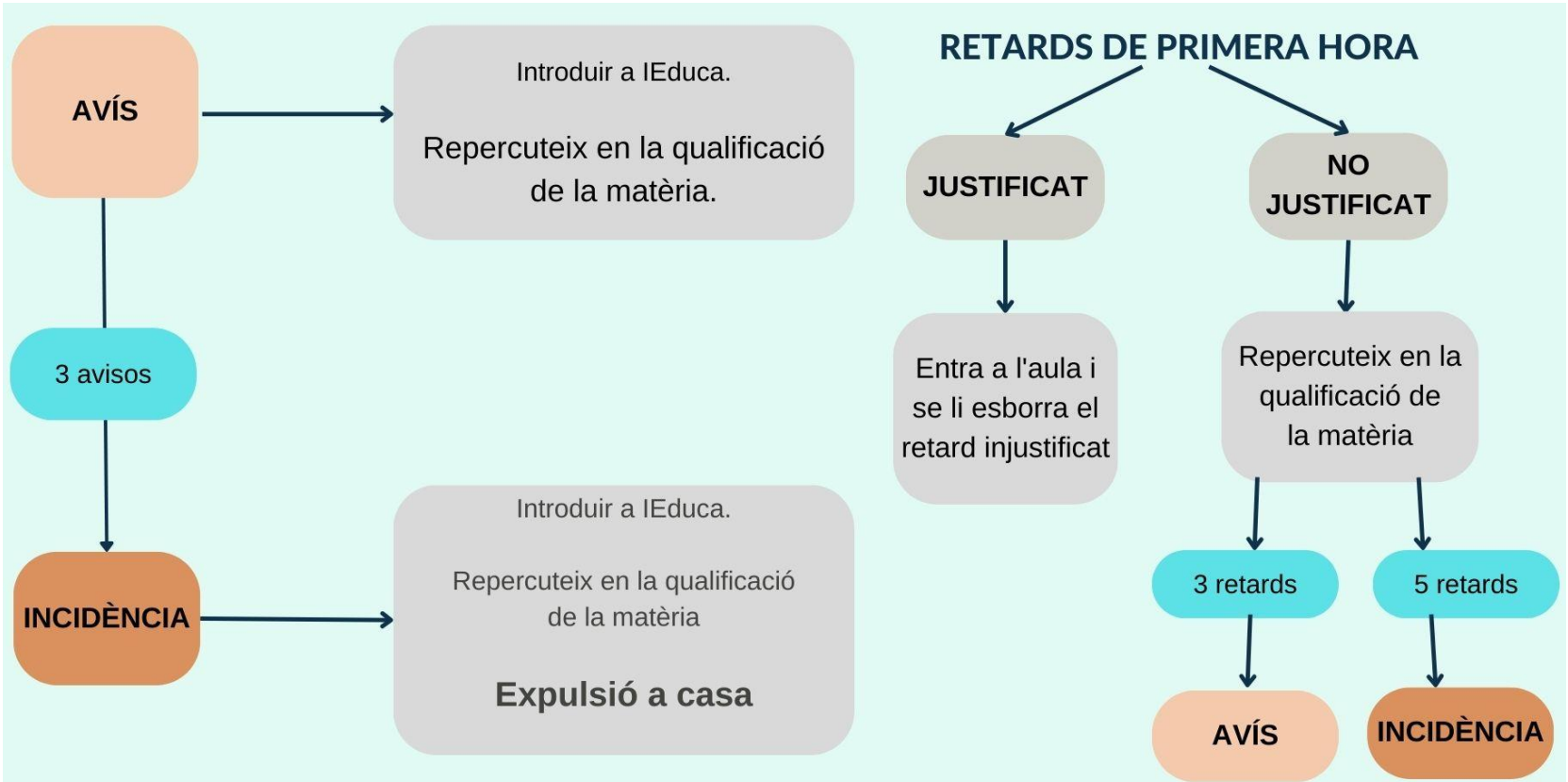


Marc horari

- **Classes de 60'**
- 30 h / Setmana
- **Descans de 30'. L'alumnat podrà sortir de l'institut si ho té autoritzat.**
- Obertura portes: 7.55 h
- Entrada a classe: abans de les 8.00 h. A partir d'aquesta hora, es posarà un retard
- Tancament portes: 8.05 h. A partir d'aquesta hora no es pot entrar al centre fins a les 8.55 h

	DL	DM	DC	DJ	DV
8:00 - 9:00					
9:00 - 10:00					
10:00 - 11:00					
11:00 - 11:30	ESBARJO				
11:30 - 12:30					
12:30 - 13:30					
13:30 - 14:30					

Pla de convivència



Ús del mòbil - aspectes generals



- La normativa del centre s'adequa a les instruccions del Departament d'Educació.
- Aquesta normativa s'aplica als mòbils intel·ligents i als rellotges intel·ligents.
- L'ús del mòbil està restringit per a l'alumnat de batxillerat.
- L'alumne ha de tenir el mòbil apagat en el moment que entra en el centre i fins que s'acaba la jornada.
- L'alumnat de batxillerat pot fer servir el mòbil si l'activitat pedagògica ho requereix, i l'alumnat ha estat autoritzat.
- **Al batxillerat**, es deixaran els mòbils en un espai durant els exàmens trimestrals.

Persones referents a l'institut

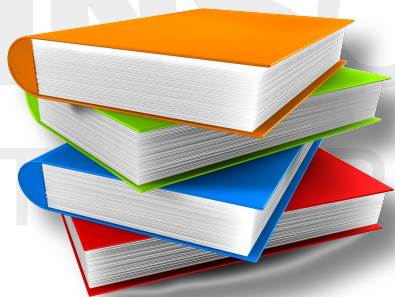


- El tutor o tutora del grup
- La coordinadora de batxillerat
- L'orientadora

- Orientació acadèmica, professional i personal
- Acompanyament emocional

Recursos pedagògics

- Llibres de text en paper ⇒ Opció **Iddink** (Reutilització de llibres):
- **Apunts i exercicis fets a mà.**
- Ús de les eines de **Google Suite**
- Entorns virtuals d'aprenentatge: **Moodle / Classroom**



Estratègia digital de centre

- **Usuari:** nom.cognom@inscanroca.com
- **Eines de Google Suite:** documents, fulls de càlcul, presentacions i formularis, correu, GCalendar i espai virtual Drive.



L'alumnat ha de portar el seu ordinador propi.



Comunicació família-institut

- **Plataforma iEduca.** Comunicació de:
 - Absències i retards a primera hora.
 - Faltes de deures i materials.
 - Avisos rebuts a l'aula.
 - Incidències a l'aula.
 - Felicitacions.
 - Informes de qualificacions
- **Tutor/a:** referent per a la comunicació família-institut.
 - Entrevistes personals.



 **iEduca TokApp**

Aportacions de les famílies per a material 1r de batxillerat: 55 €

- Agenda
- Carpeta
- Samarreta d'educació física
- Boc'n'roll
- Material fungible (Fotocòpies, cartolines...)
- Llicència leduca
- Assegurança escolar

Teatre, museus, xerrades, espais ...



Sortides i activitats pedagògiques lligades
al currículum de les matèries (40€)

Carnestoltes, Sant Jordi, Diada...



"Ser dibuixant ha sigut una part de la meua vida, el treball. I una sort un premi que m'ha caigut. Perquè encara que s'ha de treballar molt i dedicar-hi moltes hores, m'ho passo molt bé".
-Pilarín Bayés.

Estada a Londres amb família - 1r Batxillerat



Pagament a part

Ruta de l'exili - 2n batxillerat



Viatge a 2n de batxillerat. Estada de tres dies amb visites a indrets relacionats amb l'exili durant la guerra civil. (Pagament a part)



AMPA

ampa@inscanroca.com



- Reducció del PVP dels llibres de text (Iddink)
- Col·laboració en activitats per recollir diners per viatges.
- Dinamització d'activitats de centre i extraescolars.

AMPA - ACTIVITATS EXTRAESCOLARS



**CAL SER SOCI DE
L'AMPA**

Curs d'anglès

- Curs d'octubre a maig. (60 h aprox. Mateix nivell que a FIAC.)
- Horari: dilluns i dimecres de 16:00h a 17:00h
- Matrícula gratuïta
- Quota mensual: 50€
- La quota dels llibres es domicilia el mes d'octubre.

Per a més informació:

Tel. 93 725 28 90 – 607 52 90 11
serveiescola@fiac.cat

Com fer la reserva de plaça al Batxillerat

L'**alumnat de l'INS Can Roca** que vol continuar al centre realitza una reserva de plaça al centre, seguint les instruccions que es donen a la xerrada i per correu.

- No es considerarà la reserva feta si no s'ha omplert el formulari.
- Preguem que si un/a alumne/a va fer la reserva i és acceptat en un altre centre, comuniqui l'anul·lació d'aquesta.
- La reserva de plaça no és la matrícula. Cal fer la matrícula.



Termini:
8 d'abril del 2026

Calendari del procés de preinscripció



L'alumnat que NO és de l'INS Can Roca
ha de fer el tràmit de la preinscripció

- **Període de preinscripció:** del 9 al 16 d'abril 2026
- 3 grups a 1r i a 2n de batxillerat
- Places totals a 1r batxillerat: 105
 - Oferta de places: 40
 - Places reservades: 65
- Places a 2n de batxillerat: 20

Procés de preinscripció



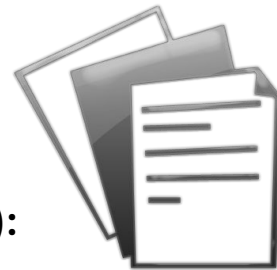
Criteris de prioritat i barem que s'aplica:

- ❑ **Criteri específic d'adscripció de centre (IE Pere Viver)**

- ❑ **Criteris generals (En cas que les sol·licituds siguin superiors a les vacants):**
 - a. **Germans escolaritzats** al centre: 50 punts.
 - b. **Proximitat del domicili habitual** al centre: Terrassa és zona única 30p
 - c. Pare/mare/tutor **beneficiari de renda garantida** de ciutadania: 15 punts.
 - d. **L'expedient acadèmic** (Mitjana de 1r a 3r de l'ESO amb dos decimals).

T E R R A S S A

Procés de preinscripció



- ❑ **Criteris complementaris (Quan hi ha empat en els criteris generals):**
 - a. Pare/mare/tutor o tutora **treballant al centre**: 10 punts
 - b. Condició legal de **família nombrosa**: 10 punts
 - c. Condició legal de **família monoparental**: 10 punts
 - d. Alumnes nascuts en **part múltiple**: 10 punts
 - e. Situació d'**acolliment familiar de l'alumne o alumna**: 10 punts
 - f. **Discapacitat** de l'alumne/a o pare, mare, tutor/a o germans: 15 punts
 - g. Condició de **víctima de violència de gènere o terrorisme**: 10 punts

Per saber-ne una mica més ...

- Web: www.inscanroca.com

Institut Can Roca
Equip Inclusió
Empatia
Comunicació

INSCANROCA
TERRASSA
99.857.33.61
mapa | contacte

Com és l'institut?

Calendari

Abril 2025						
Dl	Dt	Dc	Dj	Dv	Ds	Dg
	1	2	3	4	5	6
7	8	9	10	11	12	13
14	15	16	17	18	19	20
21	22	23	24	25	26	27
28	29	30				

Jornada de portes obertes de batxillerat
admin | 26/02/25

PREINSCRIPCIÓ BATXILLETAT CURS 2025-2026
Vine a les portes obertes a conèixer l'institut!
Dilluns, 7 d'abril de 2025 a les 17 h.

Podeu omplir aquest formulari per a confirmar l'assistència i per si voleu fer preguntes o dubtes.

Preinscripció ESO 2025-26
admin | 26/02/24

PREINSCRIPCIÓ: del 14 al 26 de març de 2025

- Presentació de l'oferta inicial: 11 de març de 2025.
- Presentació de sol·licituds: 14 al 26 de març de 2025
- Llista de sol·licituds amb la puntuació provisional: 24 d'abril de 2025
- Termini per presentar reclamacions: si cal, a la puntuació provisional: del 24 al 29 d'abril de 2025
- Llista de sol·licituds amb la puntuació un cop resoltes les reclamacions: 5 de maig de 2025
- Sorteig del número de desempat: 8 de maig de 2025
- Llista ordenada: 9 de maig de 2025
- Oferta final de places escolars: 16 de Juny de 2025
- **Llista d'admesos i llista d'espera: 16 de Juny de 2025**
- Formalització de la matrícula: del 25 de juny al 3 de juliol de 2025
- Gestió llista d'espera: del 4 de juliol al 5 de setembre de 2025.

Botons de navegació: moodle, classroom, cerca, agenda, nodes, menú

Canals socials: iEduca, Moodle, Google Classroom, Calendaris d'aula, Canal Youtube, Instagram

An architectural rendering of a modern, multi-story building with a light-colored facade and large windows. A yellow, hand-drawn outline is superimposed over the top of the building, resembling a roofline or a decorative arch. The scene includes a paved walkway with a crosswalk, several people walking, and trees in the background under a blue sky with clouds.

INSCANROCA

T E R R A S S A

Voleu veure les instal·lacions?