

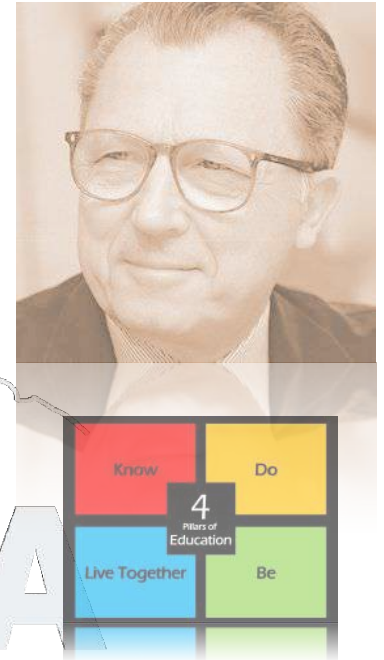
Projecte educatiu de l'INS Can Roca

INSCANROCA
T E R R A S S A

OBJECTIUS EDUCATIUS

En base als *Quatre pilars de l'educació* proposats per Jacques Delors, pretenem que l'alumnat del centre aprengui a:

- ❑ **CONÈIXER** el món que l'envolta a partir del contingut après a totes les matèries.
- ❑ **FER** front a nombroses situacions amb les competències necessàries i aprendre a treballar en equip.
- ❑ **SER** capaç d'actuar cada vegada amb més autonomia, seny i responsabilitat i desenvolupar la pròpia personalitat.
- ❑ **CONVIURE** amb tothom a partir de la comprensió de l'altre i la valoració de la interdependència.



A

APRENDRE A...

CONSTRUIR

FEER

SET

CONSTRUIR

Yellow sticky notes under 'CONSTRUIR' (left column)

Yellow sticky notes under 'FEER' (middle column)

Yellow sticky notes under 'SET' (right column)

Yellow sticky notes under 'CONSTRUIR' (right column)

Whiteboard with various colored sticky notes (green, blue, pink, yellow)



ESCOLA INCLUSIVA

“Una escola per a tothom, un projecte per a cadascú”

Mesures organitzatives:

- ❑ Grups heterogenis.
- ❑ Oferta d'optatives per personalitzar els aprenentatges i despertar nous interessos.
- ❑ Un/a orientador/a per nivell.
- ❑ Atenció individualitzada.
- ❑ Grups de reforç a català, castellà, matemàtiques i anglès (1r i 2n d'ESO).
- ❑ Programes de Diversificació Curricular (3r i 4t d'ESO)
- ❑ Suport Intensiu d'Educació Inclusiva (SIEI)



INSCANROCA
TERRASSA

ESCOLA INCLUSIVA

“Una escola per a tothom, un projecte per a cadascú”

Mesures a l'aula:

- ❑ Mesures universals per atendre a tot l'alumnat.
- ❑ Mesures de reforç i ampliació.
- ❑ Treball cooperatiu.
- ❑ Metodologies i instruments d'avaluació que afavoreixen l'aprenentatge competencial.
- ❑ Plans de suport individualitzat.

Mesures d'orientació i seguiment:

- ❑ Consell orientador en el decurs de l'ESO.
- ❑ Tutoria individual / Tutoria grupal.

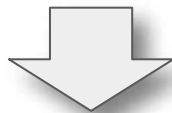


INSCANROCA
TERRASSA

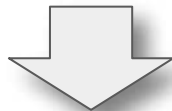


METODOLOGIA

PER ACONSEGUIR ELS OBJECTIUS EDUCATIUS



FER, SER, CONÈIXER I CONVIURE



APRENDRE LES COMPETÈNCIES NECESSÀRIES

APRENTATGE
FUNCIONAL

APRENTATGE
INTEGRAT

APRENTATGE
AUTÒNOM

APRENTATGE
ON L'ALUMNAT TÉ UN PAPER ACTIU

METODOLOGIA

APRENTATGE AUTÒNOM

Metodologies que fomenten l'autonomia:

- Treball Cooperatiu - Responsabilitat.
- Aprenentatge Basat en Problemes.
- Aprenentatge Basat en Projectes.
- Pensament crític i creatiu.
- Rutines i destreses de pensament.
- Les eines digitals de gestió del coneixement.



Avaluació:

- Autoavaluació (Un mateix. Han de tenir clar els criteris)
- Coavaluació (Entre l'alumnat)
- La carpeta d'aprenentatge

INSCANROCA

TERRASSA



METODOLOGIA

APRENTATGE INTEGRAT

❑ Gust per la Lectura i comprensió lectora

- Llegim 30 minuts diaris.
- Portem llibres, els reservem de la biblioteca.
- Dos dies fem activitats de comprensió lectora relacionades amb les matèries.



❑ Projecte d'Expressió Escrita

- Aprenem a escriure des de totes les matèries.

❑ Projecte d'Expressió Oral

- Aprenem a expressar-nos oralment des de totes les matèries.



METODOLOGIA

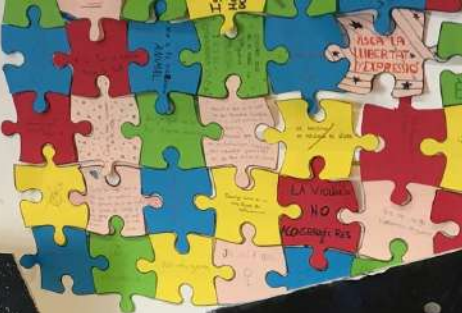
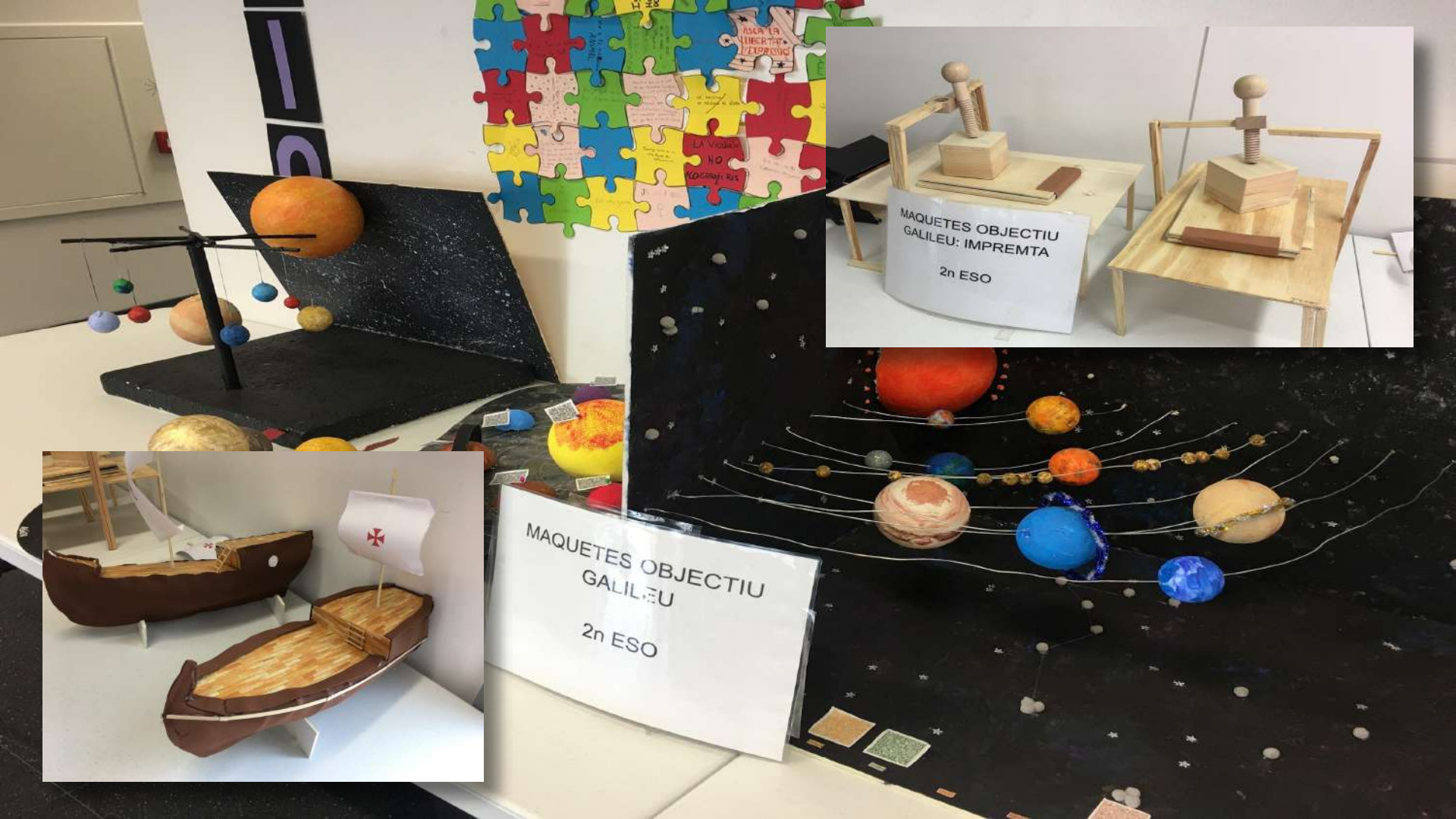
APRENTATGE INTEGRAT O GLOBALITZAT

Projectes globalitzats en consonància amb el nou currículum

- ❑ 1r, 2n i 3r d'ESO
- ❑ Multidisciplinar
- ❑ 4 o 5 hores/setmana
- ❑ Eix temàtic: Japó, les dones, el servei comunitari
- ❑ Objectius de desenvolupament sostenible



A



MAQUETES OBJECTIU
GALILEU
2n ESO



METODOLOGIA

APRENTATGE FUNCIONAL



- ❑ Activitats conjuntes amb l'Escola Fàtima
- ❑ Tallers amb els avis de La Llar
- ❑ Activitats amb les escoles adscrites
- ❑ Col·laboració amb la Marató de TV3
- ❑ Col·laboració amb la Creu Roja
- ❑ Col·laboració amb diverses ONG
- ❑ Col·laboració amb l'Escola Crespinell
- ❑ Festivals solidaris

INROCA

A S S A

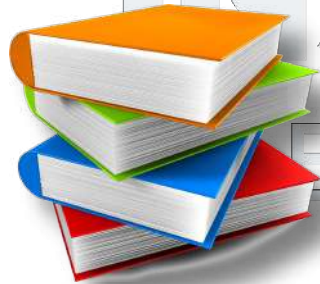
A
INSCANROCA
TERRASSA



TECNOLOGIES PER A L'APRENENTATGE I EL CONEIXEMENT

- ❑ Dispositius *Chromebook*
- ❑ Ús de les eines de *Google Suite*
- ❑ Entorns virtuals d'aprenentatge: Moodle / Classroom
- ❑ Materials didàctics creats pel professorat
- ❑ Ús de llicències digitals.

S'HAN
INCORPORAT
ALGUN
MATERIALS
DIDÀCTICS
EN PAPER



TECNOLOGIES PER A L'APRENENTATGE I EL CONEIXEMENT



TECNOLOGIES PER A L'APRENENTATGE I EL CONEIXEMENT



moodle

INSCANROCA
TERRASSA

INSCANROCA
TERRASSA

TECNOLOGIES PER A L'APRENENTATGE I EL CONEIXEMENT

Dispositius *Chromebook*:

- 14" LED IPS HD
- Processador Intel® Celeron® N3350
- Wifi AC/ Bluetooth
- Bateria de 3 cel·les (Fins a 12 hores)
- 4Gb RAM 32 Gb eMMC
- Sistema operatiu **Chrome OS**
- 1.4 Kg de pes
- Llicència de Google
- Preu aproximat: 300€
- Possibilitat d'un dispositiu de préstec del Departament d'Educació







MARC HORARI

- Des de les **8.00** del matí a les **14.30** hores.

- Obertura portes: 7.55 hores
- Tancament portes: 8.05 hores.

Més tard d'aquesta hora l'alumne/a no entra a classe si no justifica el retard.

- Descans de 30 minuts entre 10.45 i 11.15 h (1r i 2n d'ESO) i entre 11.15 i 11.45 h (3r i 4t d'ESO).

- Classes de 55 minuts.

Curs	DILLUNS	DIMARTS	DIMECRES	DIJOUS	DIVENDRES
8.00 - 8.55					
8.55 - 9.50					
9.50 - 10.45					
10.45 - 11.15	ESBARJO				
11.15 - 11.45	GxL	Com. Lectora	GxL	Com. Lectora	Carp. Apren.
11.45 - 12.40					
12.40 - 13.35					
13.35 - 14.30					

INSCA

TERRASSA





ORGANITZACIÓ DELS AGRUPAMENTS

1r ESO: 5 grups
2n ESO: 5 grups
3r ESO: 5 grups
4t ESO: 5 grups



Grup de tutoria
26/32 Alumnes

Grup instrumental
27-28 Alumnes

Reforç/PDC
10-14 Alumnes

Optatives
14-16 Alumnes

Totes les matèries
menys instrumentals

Matèries
instrumentals

Suport a les matèries
instrumentals

Depèn de l'optativa

OFERTA D'OPTATIVES

- ❑ 1r a 3r d'ESO => sessions de 2 h
- ❑ Desenvolupen les intel·ligències múltiples.
- ❑ S'utilitza una metodologia d'aprenentatge i servei.
- ❑ Fomenten l'aprenentatge de les llengües estrangeres.
- ❑ S'ofereix el francès com a 2a llengua estrangera.
- ❑ Es proposen tallers d'autoestima, mediació, habilitats social i *mindfulness*.
- ❑ Caràcter pràctic i significatiu, aplicat a la vida.



INSCAN

TERRA

ASSA

A

INSCANROCA
TERRASSA

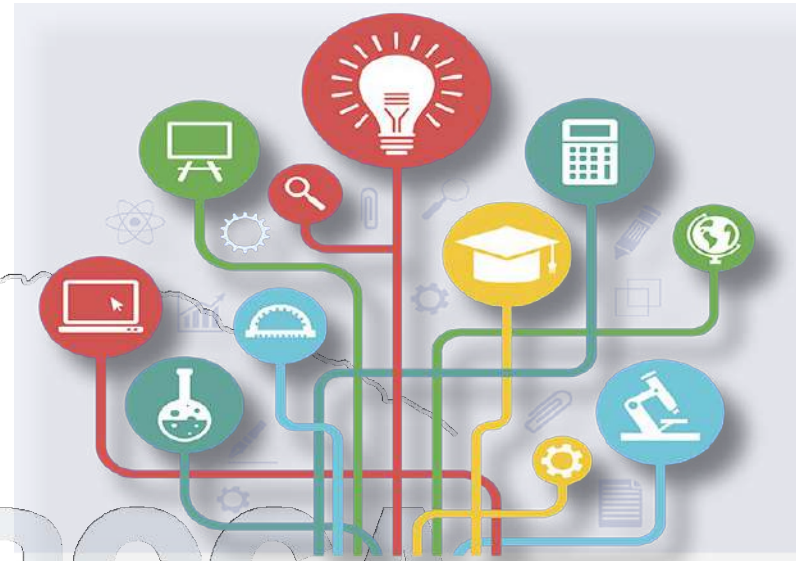


IN
T

COMUNICACIÓ AMB LES FAMÍLIES

Plataforma de gestió de centre:

- ❑ Comunicació les faltes d'assistència i retards a 1a hora.
- ❑ Informació instantània i actualitzada sobre:
 - ❑ Faltes d'assistència
 - ❑ Retards
 - ❑ Faltes de deures
 - ❑ Faltes de material
 - ❑ Positius
 - ❑ Incidències
- ❑ Circulars informatives (també s'envien per email)
- ❑ Demanda d'entrevista amb tutors.
- ❑ Justificació de faltes d'assistència.
- ❑ Accessible des d'app mòbil i PC.



INSCANROCA

TERRASSA



Acció TUTORIAL



SEGUIMENT DE L'ALUMNAT

- Referent adult
- Orientador alumnat
- Gestió de la plataforma de centre
- Coneix situació personal alumnat
- Derivacions
- Gestiona l'avaluació
- Lliurament de notes

SESSIÓ TUTORIA - PAT

- Acollida
- Participació comunitat educativa
- Seguiment aprenentatge
- Hàbits i tècniques d'estudi
- Educació emocional
- Educació en valors



SOCIALIZACIÓ DE LLIBRES DE LECTURA I MATERIAL ESCOLAR



- ❑ Millorar la comprensió lectora i expressió escrita (PEC)
- ❑ Gust per la lectura
- ❑ Llibres de lectura de 1r a 4t d'ESO
- ❑ Minimitzar el cost a les famílies => Única aportació 25€
- ❑ Lectures d'acord al currículum (àmbit lingüístic i llengües estrangeres)
- ❑ Únic pagament anual de material => 180€ aprox.
(A 1r d'ESO, es lliura agenda, carpeta, 1000 fulls, flauta, samarreta centre, material fungible per tot el curs, fotocòpies, assegurança escolar obligatòria, llicència dels programes de gestió)

SORTIDES I ACTIVITATS PEDAGÒGIQUES

- ❑ Sortides i activitats pedagògiques lligades al currículum de les matèries.
- ❑ Pagament en una quota (negociable).
- ❑ Cada curs, fem una sortida d'educació emocional (Granja Santa Maria de Palautordera a 1r, 2n i 4t d'ESO) i un taller al centre a 3r d'ESO.
- ❑ Colònies a 2n ESO. Sortida de convivència a l'estació d'esquí a La Molina.
- ❑ Viatge per practicar francès (de 2n a 4t)
- ❑ Viatge fi d'etapa a 4t d'ESO.
- ❑ Viatge a 1r de Batxillerat. Estada amb famílies a Londres per practicar la llengua anglesa.



INSCANR

TERRASSA

INSCANROCA
TERRASSA



ACOLLIDA DE L'ALUMNAT DE 1R D'ESO

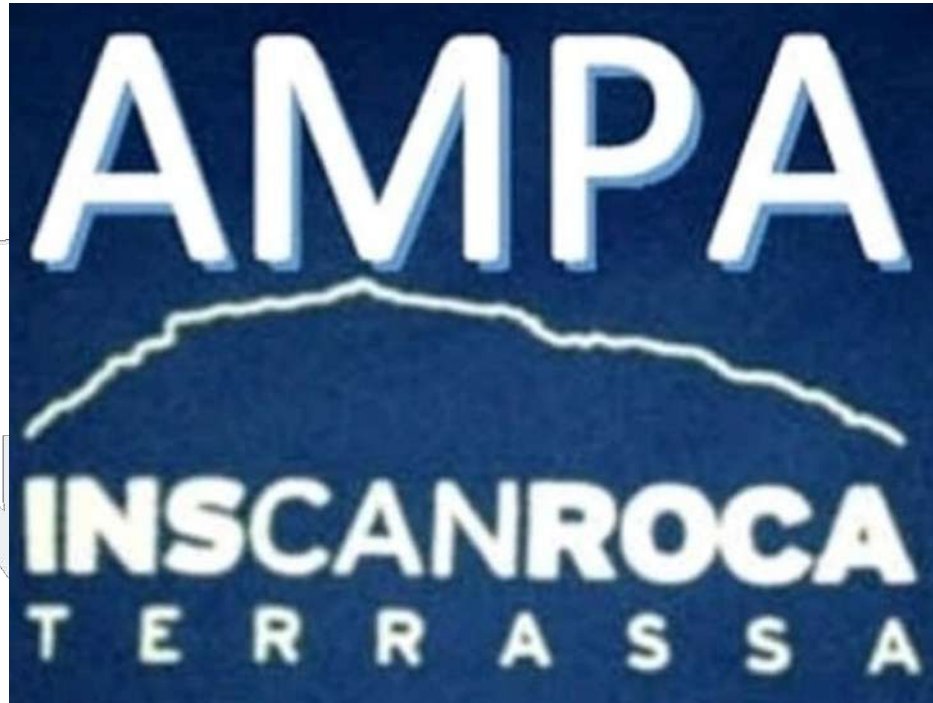


Els primers dies del curs es destinen a...

- Activitats de cohesió de grup
- Canvis en la dinàmica de treball a l'institut
- Control de l'agenda
- Bon ús dels ordinadors
- Moodle / Classroom
- Correu electrònic / Drive
- Presentació de dossier / treballs
- Introduir projectes transversals

AMPA

ampa@inscanroca.com





AMPA

ampa@inscanroca.com

DCA

S

A

INSCANROCA
TERRASSA

ON MÉS ENS PODEU TROBAR

- ❑ **Web:**
www.inscanroca.com
- ❑ **Twitter:**
<http://www.twitter.com/inscanroca>
- ❑ **Instagram:**
<https://www.instagram.com/inscanroca>



INSCANROCA

T E R R A S S A

PREINSCRIPCIÓ 2022-23

Període de preinscripció: del 8 al 20 de març de 2023

Sol·licitud: <https://preinscripcio.gencat.cat/ca/inici/>

Presentació de sol·licituds: Són en format **telemàtic**. No hi ha la possibilitat de full de preinscripció en paper. No cal lliurar cap documentació presencialment al centre educatiu que indiqueu en primera opció.

Hi ha dos tipus de sol·licitud:

- 1. SOL·LICITUD ELECTRÒNICA:** Mitjançant certificat digital, com DNI electrònic, Cl@ve, idCat, etc. Si no es disposa de cap certificat, us en podeu generar un de forma fàcil, l'idCat Mòbil. Accediu a l'adreça [ldecat](#) i trobareu les instruccions pas a pas de com fer-ho.
- 2. SOL·LICITUD EN SUPORT INFORMÀTIC:** Caldrà identificar l'alumne/a amb el seu núm. d'Identificació d'alumne i omplir el formulari. En enviar-ho es farà l'intercanvi de dades amb les administracions implicades i adjuntar escanejada o fotografiada la documentació d'identificació i filiació (DNI, llibre de família, etc), juntament amb la que al·legueu a efectes de barems i que no s'hagi pogut validar.

Si teniu dificultats amb el procediment informàtic per fer la preinscripció i necessiteu ajuda, podeu sol·licitar cita prèvia a l'institut i us acompanyarem en el procés: [Calendari de cita prèvia](#)



Informacions i/o recomanacions

- Tenir **fotografiada o escanejada la documentació** en el mateix dispositiu des d'on es fa la sol·licitud.
- **El codi de centre** del nostre centre és **08071196**, el necessitareu per indicar a quin centre voleu preinscriure-us.
- Demaneu al vostre centre actual el **Núm. d'Identificació de l'alumne RALC** per poder lligar la sol·licitud al seu expedient acadèmic i personal. O sol·licitar-lo a través de [Consulta número RALC](#)
- Cenyiu-vos al calendari establert, lliurar la sol·licitud o la documentació fora de termini us fa perdre tots els drets d'adscripció amb el risc que això comporta de quedar-se sense plaça al centre.

Si tinc dubtes omplint la sol·licitud on em puc adreçar? Podeu posar-vos en contacte telefònic amb el centre (938573301) en horari d'oficina (9:00h a 13:00h), i us ajudarem a complimentar el procés.

Informació sobre la puntuació de la preinscripció

Com puc saber els criteris pels barems i la seva puntuació? Trobareu tota la informació sobre criteris, calendari i la resta d'informació respecte el procés de preinscripció a la pàgina web <https://preinscripcio.gencat.cat/ca/inici>

An architectural rendering of a modern, multi-story building with a light-colored facade and large windows. A yellow line traces the roofline of the building. In the foreground, there is a paved walkway with a crosswalk, and several people are walking. The sky is blue with white clouds.

INSCANROCA

T E R R A S S A