

# Reunió amb les famílies de 3r d'ESO

3 d'octubre de 2022



**INSCANROCA**  
T E R R A S S A

# QUÈ US VOLEM EXPLICAR?

1. FUNCIONAMENT I ORGANITZACIÓ DE L'INSTITUT
2. ASPECTES PEDAGÒGICS DEL PROJECTE EDUCATIU
3. EL MATERIAL DIDÀCTIC I LES SORTIDES PEDAGÒGIQUES
4. LA PARTICIPACIÓ DE LES FAMÍLIES
5. LES ACTIVITATS EXTRAESCOLARS

INSCANROCA

T E R R A S S A

# OBJECTIUS ESTRATÈGICS DEL CURS

## MILLORAR L'APRENTATGE I ELS RESULTATS EDUCATIUS

GRUPS DE TREBALL PER MILLORAR L'APRENTATGE DE L'ANGLÈS I LES MATEMÀTIQUES

PARTICIPACIÓ EN UN PROGRAMA EUROPEU "ERASMUS+"

## CONSOLIDAR I MILLORAR L'ORGANITZACIÓ I LA GESTIÓ

MILLORA DE GESTIONS ADMINISTRATIVES

MILLORA DE L'ORGANITZACIÓ DE LES SESSIONS DE TUTORIA

## POTENCIAR LA INCLUSIÓ I LA COMUNITAT EDUCATIVA

POTENCIACIÓ DE LA DIFUSIÓ DELS APRENTATGES DE L'ALUMNAT

AUGMENT DE LA PARTICIPACIÓ DE L'ALUMNAT I DE LES FAMÍLIES

COMMEMORACIÓ DEL DESÈ ANIVERSARI DEL CENTRE

# CALENDARI CURS 2022-23

## INICI DEL CURS

Presentació

Dimecres **7 de setembre**

Inici classes

Dijous **8 de setembre a les 8.00 h**

## VACANCES

Nadal: del **22 de desembre al 9 de gener**

Setmana santa: de l'**1 d'abril al 10 d'abril**

FI DE LES CLASSES

**20 de juny de 2023**



# CALENDARI CURS 2022-23



## FESTIUS

**12 d'octubre** (Festa Nacional d'Espanya)

**1 de novembre** (Tots Sants)

**6 de desembre** (Dia de la Constitució)

**8 de desembre** (la Immaculada)

**1 de maig** (Festa del Treball)

## FESTIUS DE LLIURE DISPOSICIÓ

Dilluns **31 d'octubre de 2022**

Dimecres **7 de desembre de 2022**

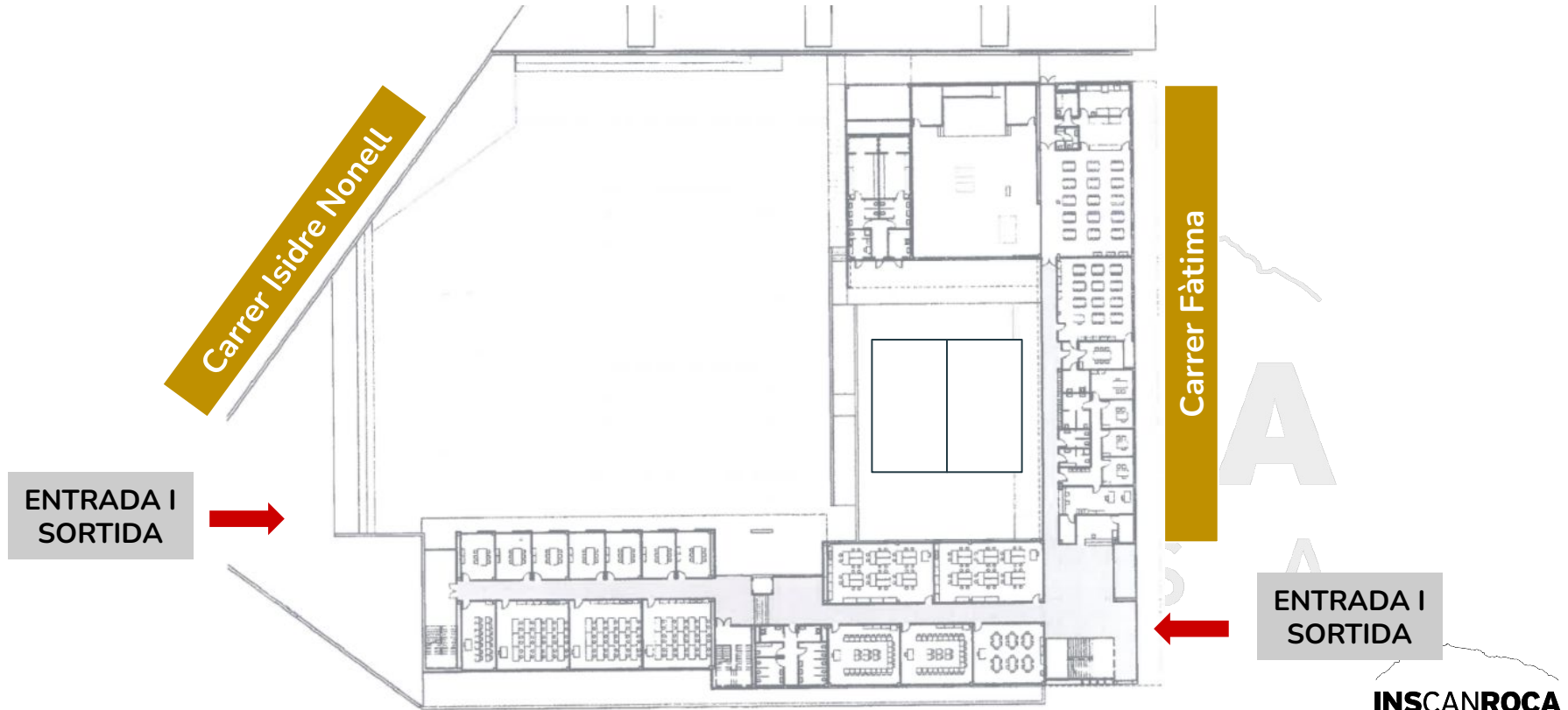
Divendres **9 de desembre de 2022**

Dilluns **20 de febrer de 2023**

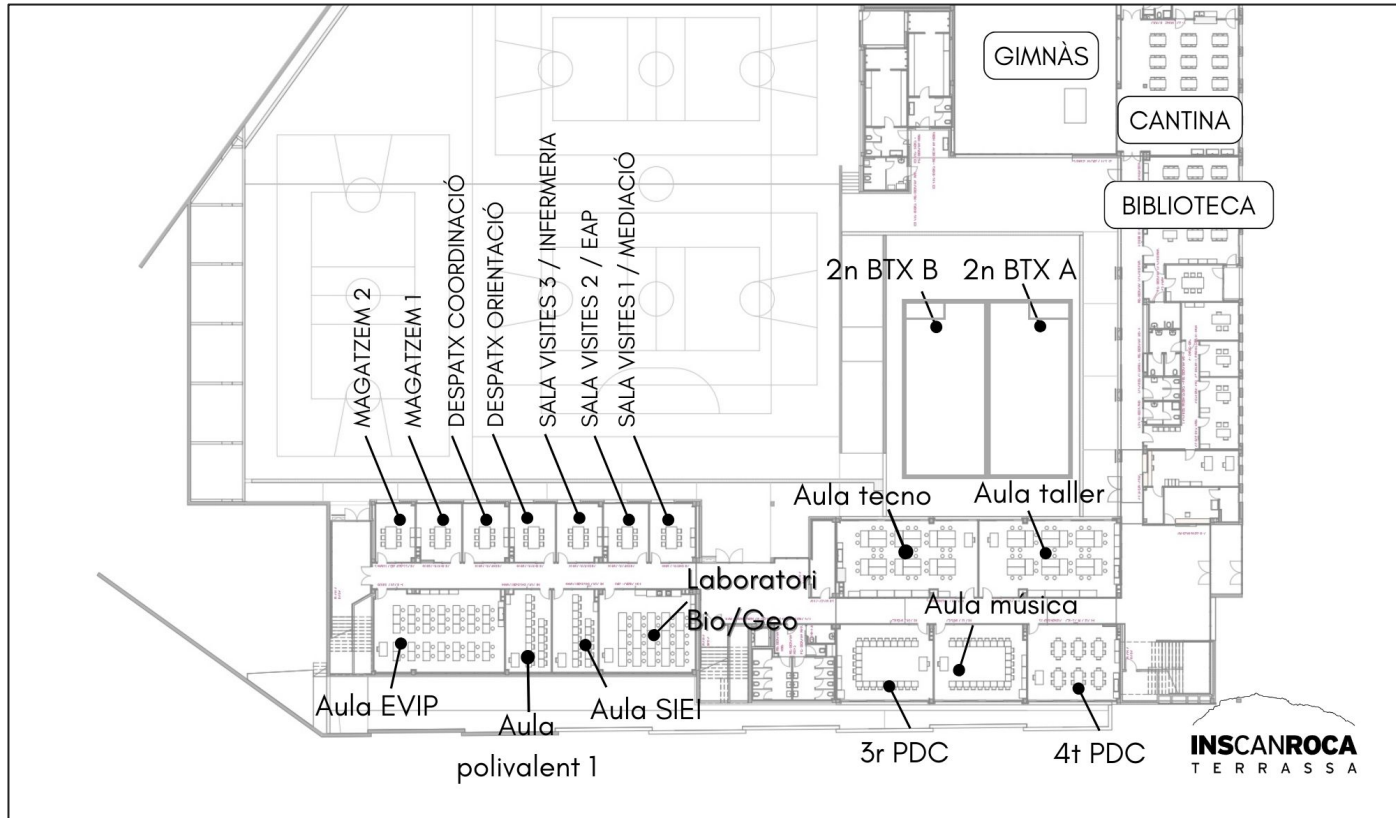
Dimarts **2 de maig de 2023**

Dilluns **29 de maig de 2023**

# ENTRADES I SORTIDES



# PLÀNOL PLANTA BAIXA

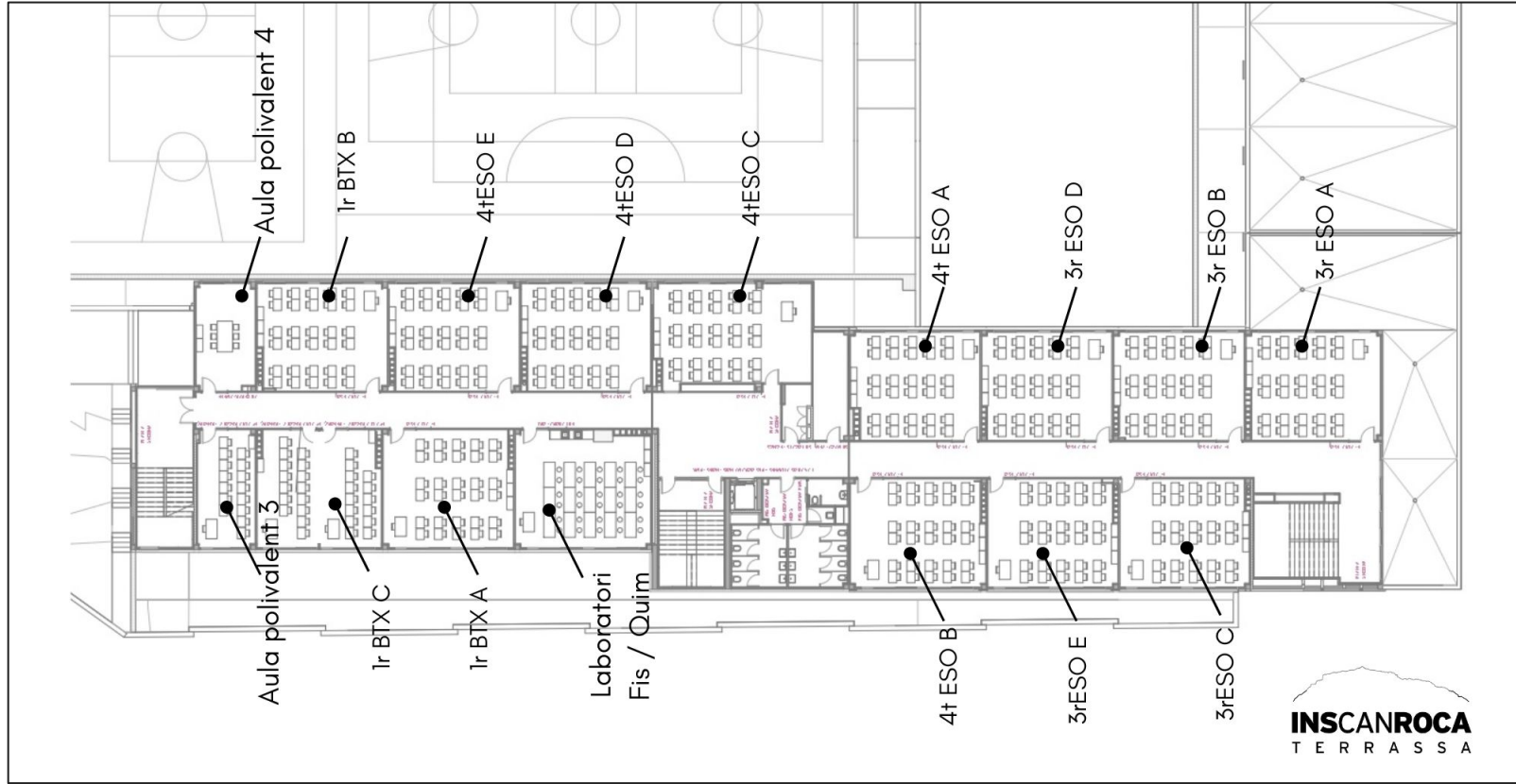


# PLÀNOL PRIMERA PLANTA





# PLÀNOL SEGONA PLANTA



## OBJECTIUS DE 3r D'ESO

- Consolidar **hàbits de treball i autonomia**.
- **Esforçar-se** per aconseguir uns bons resultats que garanteixin l'accés i una bona preparació per als estudis postobligatoris.
- Créixer en **autoconeixement** per començar a definir interessos acadèmics i professionals.
- Vincular-se amb l'institut i l'**entorn** proper.

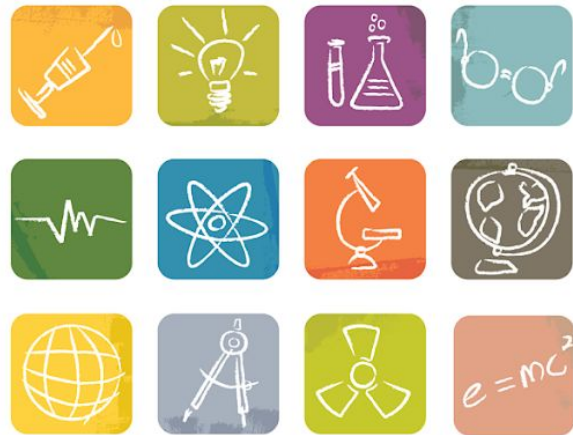
# Criteris organitzatius a 3r d'ESO

- No s'ha pogut mantenir la ràtio dels grups establerts a 3r d'ESO:
  - 3r d'ESO ⇒ De 7 a 5 grups (32-33 alumnes per grup)
- Es fan **desdoblaments 1 hora setmanal** a anglès, matemàtiques, biologia, física i química, i tecnologia.
- Es manté l'organització del **temps d'esbarjo** i l'espai ja és de lliure circulació. S'organitzaran jocs per dinamitzar aquest temps.
- Seguim amb la **franja d'optatives** i amb la realització d'**activitats i sortides pedagògiques** dins i fora de Terrassa.
- S'aplica el **Programa de Diversificació Curricular (PDC)** a un grup reduït d'alumnat en les **matèries instrumentals**.
- Fem **reforços metodològics** de manera individualitzada o en petit grup a l'alumnat que necessita millorar l'organització.



# Matèries a 3r d'ESO

- **Llengua catalana:** 3 Sessions / Setmana
- **Llengua castellana:** 3 Sessions / Setmana
- **Anglès:** 4 Sessions / Setmana (1 de desdoblament)
- **Matemàtiques:** 4 Sessions / Setmana (1 de desdoblament)
- **Ciències Socials:** 3 Sessions / Setmana
- **Biologia i Geologia:** 2 Sessions / Setmana (1 de laboratori)
- **Física i Química:** 2 Sessions / Setmana (1 de laboratori)
- **Educació Física:** 2 Sessions seguides / Setmana
- **Cultura i valors ètics (Servei Comunitari):** 1 Sessió / Setmana
- **Música:** 2 Sessions / Setmana
- **Tecnologia:** 2 Sessions / Setmana (1 de taller)
- **Tutoria:** 1 Sessió / Setmana
- **Gust per la Lectura / F. Treball transversal:** 30' / Dia
- **Treball de síntesi:** 30 Sessions / Curs
- **Matèries optatives:** 2 Sessions seguides / Setmana



S'han de complir uns requisits específics que es podran consultar a la descripció de les optatives

# Les matèries optatives

[DESCRIPCIÓ  
OPTATIVES](#)

**ON PARLE FRANÇAIS III (ANUAL)**

CREIXEM PLEGATS! (ANUAL)

LET'S CHAT!

DEBATS III

CULTURA CLÀSSICA

PROGRAMACIÓ I ROBÒTICA

MEDIACIÓ (ANUAL)

AUDIOVISUALS

INFORMÀTICA MUSICAL I



- 2 h setmanals consecutives: DIMARTS
- L'alumnat prioritza quatre opcions
- Se n'assignen tres, una per trimestre.

# Material necessari

El material és d'ús personal i tothom ha de portar el seu. Cadascú es fa responsable del seu material, cal vetllar-ne i tenir-ne cura.



- Estoig amb estris per escriure i treballar: llapis, maquineta, bolígrafs (blau, negre i verd), cola, goma d'esborrar, títex no líquid, tissors i regle 10 cm.
- Llapis de colors i retoladors.
- Una calculadora científica  
Models recomanats: fx9915Px11 Iberia fx855Px11 Iberia
- Ordinador amb una funda.
- Carpeta i agenda (entregades per l'institut).
- Fulls per escriure blancs i quadriculats.
- Una ampolleta o cantimplora d'aigua plena.



# Material necessari a Educació Física

- **Bossa d'Educació Física:** desodorant, tovallola petita, ampolla d'aigua i samarreta de recanvi.
- Venir vestits des de casa amb roba esportiva, samarreta de l'institut i calçat esportiu.
- **Piscina al 3r trimestre.**



# Sortides i activitats pedagògiques



- S'estan acabant de programar totes les que es realitzaran durant el curs.
- S'informaran i s'aprovaran al **Consell escolar**.
- El **pagament** d'aquestes es farà d'un sol cop entre **octubre i novembre**. Rebreu tota la informació a través d'iEduca.
- Per resoldre qualsevol dificultat econòmica per fer aquest pagament, cal demanar cita al centre per una reunió amb la secretària.
- Una setmana abans aproximadament de cada sortida i/o activitat, **us informarem a través d'iEduca**.



# Altres punts destacats de l'organització d'activitats i sortides pedagògiques

- ★ **Sortides didàctiques** => proposades pels àmbits amb l'objectiu de reforçar i ampliar les competències bàsiques prioritzades.
- ★ **Sortides de tutoria** => proposades per la coordinació de nivell amb l'objectiu de reforçar i ampliar els aspectes treballats al PAT.
- ★ **L'equip docent decideix quins alumnes assistiran a les sortides**, valorant l'actitud i el rendiment acadèmic al centre. No hi assistirà l'alumnat que tingui una mala actitud en una sortida prèvia, i que reiteradament presenti comportaments disruptius al centre.
- ★ **No es podrà anar a les sortides si prèviament no se n'ha fet el pagament o si s'ha fet fora de termini** (a menys de cinc dies lectius abans de la sortida).
- ★ **Sortida lúdica (final de curs)** => No hi assistirà l'alumnat que hagi estat expulsat en tres o més ocasions, o expulsats cinc o més dies, que acumuli sis o més incidències, suspendre cinc o més matèries, i que no hagi anat a la majoria de sortides sense motiu justificat.



Informació detallada  
a les NOFC

# Marc horari

Curs	DILLUNS	DIMARTS	DIMECRES	DIJOUS	DIVENDRES
8.00 - 8.55					
8.55 - 9.50					
9.50 - 10.45					
10.45 - 11.15	Com. Lectora	GxL	Com. Lectora	GxL	Carp. Apren.
11.15 - 11.45	ESBARJO				
11.45 - 12.40					
12.40 - 13.35					
13.35 - 14.30					

- Sessions de 55'
- Esbarjo i franja transversal de 30'

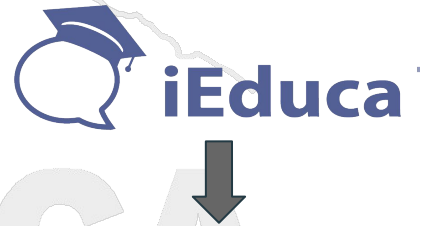
- 
- Gust per la lectura
  - Activitats de comprensió lectora
  - Carpeta d'aprenentatge
  - Altres activitats

Podem consultar el nostre horari des de la plataforma **iEduca**.

# Assistència i puntualitat



- Importància de l'assistència i la puntualitat.
  - Les portes s'obren a les 7.55h i es tanquen a les 8.05 h
- L'alumnat d'ESO NO podrà sortir de l'institut durant l'horari lectiu.
  - Ho podrà fer si el ve a recollir un familiar major d'edat. Si no són els pares o tutors legals, aquests hauran d'autoritzar-ho: correu o full a Secretaria.
- Es posarà la **Falta o Retard** a iEduca a cada sessió.
- **Justificació d'absència** (web / iEduca)

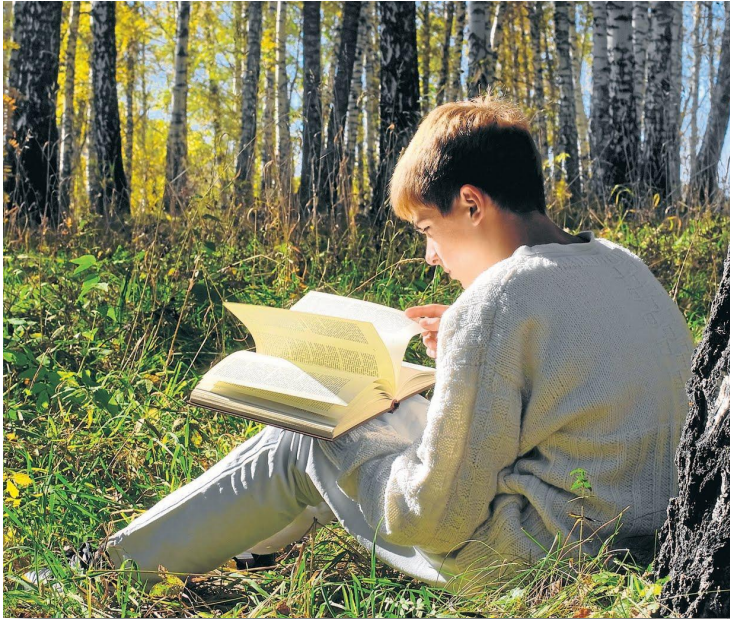


La falta d'assistència a primera hora es rebrà al moment.

INSCANROCA  
TERRASSA

## Com i quan s'aplicarà?

- ★ **Calendari:** Es concretarà què cal fer cada dia. Caldrà seguir les indicacions d'aquest; en cap cas es podrà fer una activitat diferent de la programada.
- ★ L'inici de tot el projecte és a l'**octubre**.
- ★ Des del primer dia cal portar un llibre que us agradi molt, per fer la lectura lliure.
- ★ Els divendres, dedicareu el temps per completar la vostra carpeta d'aprenentatge.



Exemple ...

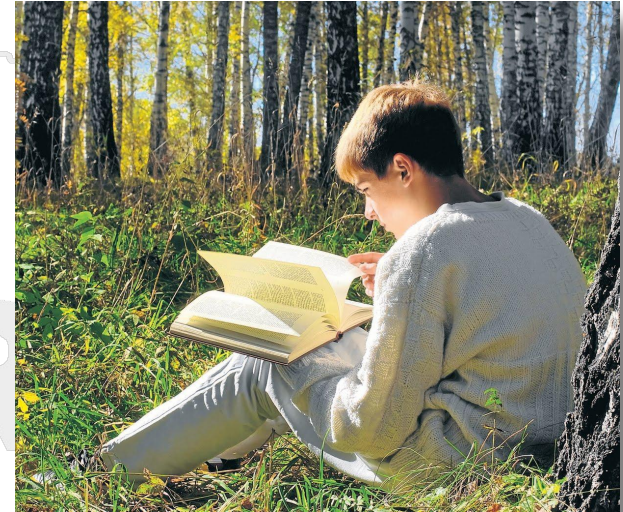
T

		DILLUNS	DIMARTS	DIMECRES	DIJOUS	DIVENDRES
10.45-11.15	3r d'ESO	Comprensió lectora	Comprensió lectora	Gust per la Lectura	Gust per la Lectura	Carpeta d'aprenentatge

# Franja de treball transversal

## Com seran aquestes sessions?

- ★ Aquesta franja consisteix en **30 minuts diaris**
- ★ **Dues sessions de Gust per la lectura:** l'alumnat fa una lectura lliure
- ★ **Dues Sessions guiades:**
  - **Treball de les lectures obligatòries:** el professorat de l'àmbit lingüístic indicarà què s'ha de fer en aquelles sessions.
  - **Comprensions lectores relacionades amb els diferents àmbits d'aprenentatge:** es corregiran i valoraran des de cada àmbit.
- ★ **Una sessió (divendres)** per treballar a la **carpeta d'aprenentatge**





# CARPETA D'APRENTATGE



Google Sites

## EINA D'AVALUACIÓ

- ★ És un instrument per fer evident a l'alumnat què ha après i com ho ha après.
- ★ L'alumnat recull activitats, exàmens, treballs i reflexiona.
- ★ Format de pàgina web amb Google Sites.
- ★ L'alumnat pot mostrar-la a la família.

★ [Exemple 1](#)  
★ [Exemple 2](#)

# AVALUACIÓ

## Avaluació per aprendre (projecte d'Ordre)

### 2 FINALITATS

#### Regular el procés

##### FORMATIVA

les decisions les pren fonamentalment el professor

##### FORMADORA

les decisions les pren fonamentalment l'alumne

En qualsevol activitat plantejada als alumnes se'ls avalua per regular el procés.

#### Valorar el procés

##### QUALIFICADORA

les decisions comporten diferenciar graus d'aprenentatge i orientar

En moments puntuals se'ls qualifica.

CARPETA D'APRENENTATGE

- L'alumnat és el protagonista del seu aprenentatge
- L'avaluació ha de servir perquè l'alumnat aprengui més i millor
- L'avaluació ha de servir perquè l'alumnat sigui més competent.

# AVALUACIÓ

## AVALUAR COMPETÈNCIES

Perquè els vostres fills siguin competents han de poder resoldre situacions i problemes de la vida real en contextos diversos, integrant coneixements, habilitats i actituds.

### COMPETÈNCIES COMUNICATIVES:

EXPRESSIÓ ORAL  
EXPRESSIÓ ESCRITA

### ÀMBITS TRANSVERSALS

ÀMBIT DIGITAL  
ÀMBIT PERSONAL I SOCIAL

IEDUCA

AE- Assoliment excel·lent  
AN- Assoliment notable  
AS- Assoliment satisfactori  
NA- No-assoliment



# TOT ORDRE APORTA BENESTAR

La bona convivència a l'institut i la realització de classes amb qualitat necessiten l'aportació de tothom

## "TOT ORDRE APORTA BENESTAR"

LA BONA CONVIVÈNCIA A L'INSTITUT I LA REALITZACIÓ DE CLASSES AMB QUALITAT  
NECESSITEN L'APORTACIÓ DE TOTHOM:

[Document](#)

### • Abans de començar la classe:

1. Anar directament al nostre lloc assignat en la planificació del tutor/a.
2. Preparar el material necessari sobre la taula abans que arribi el professorat.
3. Si per algun motiu necessitem fer un canvi de lloc, demanar primer permís al professorat de la matèria.

### • Durant la realització de la classe:

1. Respectar, amb silenci i atenció, les intervencions tant del professorat com de l'alumnat.
2. Utilitzar un volum de veu i un registre adequat en les activitats de classe en les que hem de parlar amb els companys i el professorat.
3. Aixecar la mà en silenci per demanar la paraula o permís. Esperar que el professorat ens doni pas per intervenir.
4. Només en cas d'urgència, aixecar la mà en silenci per demanar permís per poder anar al lavabo.

### • Quan acaba la classe:

1. Mantenir-se al lloc i amb el material sobre la taula mentre el professorat no demani que recollim.
2. Si la següent classe la tenim en el mateix espai, quedar-nos dins de la nostra aula.
3. Revisar que la taula, la cadira i el terra del nostre voltant estiguin nets i endreçats.
4. Si hem de sortir al passadís per canviar d'aula o anar al pati, anar directament a l'espai que ens correspon amb ordre i parlant en veu baixa.



Tots aquests punts són positius pel desenvolupament de l'activitat en el centre, per a la millora del clima a l'aula i de la qualitat acadèmica de les sessions. La responsabilitat és individual, i el benefici, individual i col·lectiu.

No respectar algun d'aquests punts implica tenir un avís (A) amb comentari a l'IEduca per recordar que hem d'esforçar-nos per millorar algun d'aquests aspectes.

# NORMES DE CONVIVÈNCIA

INSC  
T E R

FALTA LLEU  
A L'AULA

Avís a IEduca.  
Repercuteix en la qualificació de la matèria i en la competència personal i social.

INCIDÈNCIA

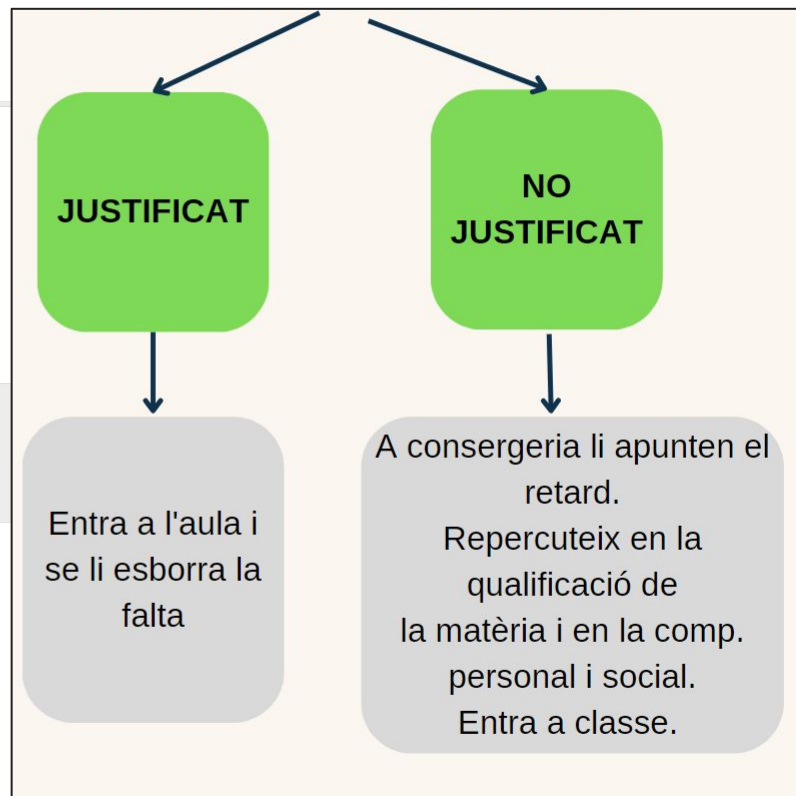
Introduir a IEduca.  
Caldria pensar en sancions reparadores.  
A partir de la 4<sup>a</sup> incidència, es planteja l'expulsió a casa.

INCIDÈNCIA  
GREU

Avisar al coordinador/a i a l'equip directiu.

# NORMES DE CONVIVÈNCIA

## Retards a primera hora



INSCA  
T E R R

# El nostre referent ... el tutor o tutora

- ★ Us orienta i dona suport
- ★ Us pot ajudar a fer de mediador en un conflicte
- ★ Gestiona la sessió de tutoria
- ★ Treballa sobre l'informe setmanal i les faltes que arriben a casa
- ★ Us coneix personalment i a la vostra família i us pot ajudar
- ★ **És el vincle de comunicació entre el centre, l'alumne/a i les famílies**
- ★ És el responsable de gestionar les qualificacions obtingudes a les Juntes d'avaluació



# L'orientador a l'institut



- ★ Mediator davant situacions complicades.
- ★ Orientar a l'hora de prendre decisions o d'escollir estudis superiors.

NROCA  
A S S A

# Horari d'atenció a les famílies

GRUP	TUTOR	DIA I HORA D'ATENCIÓ
3r A	Assun Herrero	Dijous, 12:40 h. - 13:35 h.
3r B	Mònica Gironès	Dijous, 9:50 h. - 10:45 h.
3r C	Toni Artesero	Divendres, 9:50 h. - 10:45 h.
3r D	Noel Nicolau	Divendres, 11:45 h. - 12:40 h.
3r E	Zaida Jurado	Divendres, 9:50 h. - 10:45 h.
3r PDC	Jose Navajas	Dijous, 8:55 h. - 9:50 h.
Coordinadora: Montse González		Dijous, 9:50 h. - 10:45 h.
Orientador: Tomás Ordóñez		Dilluns, 9:50 h. - 10:45 h.



CITA  
PRÈVIA

# COM PODEM AJUDAR ELS NOSTRES FILLS I FILLES EN L'ÀMBIT ACADÈMIC?

- ★ Comprovar que disposin d'un **lloc de treball** on puguin fer la feina amb **concentració**. (Casa-biblioteca)
- ★ Ajudar-los a **organitzar** bé el temps d'estudi i els deures (hàbits d'estudi): ús de l'agenda.
- ★ Ajudar-los a **separar** bé el temps d'oci i el temps de treball.
- ★ Valorar la **constància** i transmetre **confiança** i **il·lusió**.
- ★ Conèixer els entorns virtuals d'aprenentatge que faran servir durant el curs: **Moodle** i **Classroom**.
- ★ Fer un seguiment de l'**leduca** i de la **pàgina web** del centre.

# COM PODEM AJUDAR ELS NOSTRES FILLS I FILLES EN L'ÚS DE LES XARXES?

- ★ Fer-los conscients que hi ha xarxes que **legalment no podrien utilitzar** (Whatsapp fins als 16 anys, per exemple).
- ★ **Controlar-ne el seu ús:** no s'han d'utilitzar per falta de respecte a ningú, difamar, ni compartir continguts inapropiats.

S'ha detectat un mal ús de les xarxes socials aquest curs.

Des de l'institut treballarem com comportar-se correctament a les xarxes, però no ens en podem responsabilitzar perquè formen part de l'àmbit privat.

**La col·laboració amb les famílies en el control de les xarxes és imprescindible.**



# PARTICIPACIÓ DE LES FAMÍLIES EN LA VIDA DE L'INSTITUT



Relació de **confiança** amb l'institut - treball en equip entre l'alumnat, la família i l'institut.

Per mantenir els **vincles** entre l'institut i les famílies:

- Col·laboració en activitats de l'aula (p. ex. xerrades).
- Participació en activitats de voluntariat de l'institut.
- Delegats/des de classe (pares i mares).
- AMPA de l'institut.

# XERRADES PER/DE FAMÍLIES



- **Formació** de Moodle, Classroom i Ieduca (14 de novembre a les 18.00): s'enviarà informació.
- **Col·laboració** de pares i mares per venir a explicar a l'alumnat les vostres experiències acadèmica i laboral (pel treball de síntesi de final de curs).
- Altres **propostes** de xerrades: [ampa@inscanroca.com](mailto:ampa@inscanroca.com)

# AMPA

[ampa@inscanroca.com](mailto:ampa@inscanroca.com)



# AMPA - ACTIVITATS EXTRAESCOLARS



CAL SER SOCI DE  
L'AMPA

[INSCRIPCIÓ I INFORMACIÓ](#)

## Curs d'anglès

- Curs d'octubre a maig. (60 h aprox. Mateix nivell que a FIAC.)
- Horari: dilluns i dimecres de 16:00h a 17:00h
- Matrícula gratuïta
- Quota mensual: 50€
- La quota dels llibres es domicilia el mes d'octubre.

Per a més informació:

Tel. 93 725 28 90 – 607 52 90 11  
[serveiescola@fiac.cat](mailto:serveiescola@fiac.cat)

# AMPA - ASSOCIACIÓ ESPORTIVA

L'AEE Institut Can Roca ofereix les següents activitats extraescolars esportives a l'institut:

- Bàsquet (competició escolar)
- Futbol Sala (competició escolar)
- Patinatge artístic
- Voleibol (competició escolar)
- Balls Urbans

CAL SER SOCI DE  
L'AMPA

[INSCRIPCIÓ I INFORMACIÓ](#)

Per a més informació:

[extraescolars@inscanroca.com](mailto:extraescolars@inscanroca.com)

# ON MÉS ENS PODEU TROBAR?

- ❑ Nova pàgina web:

[www.inscanroca.com](http://www.inscanroca.com)

- ❑ Twitter:

<http://www.twitter.com/inscanroca>

- ❑ Instagram:

<http://www.instagram.com/inscanroca>



INSCANROCA  
T E R R A S S A

# Reunió amb les famílies de 3r d'ESO

Bon inici de curs!



**INSCANROCA**  
T E R R A S S A